

DOCUMENTATION TECHNIQUE
RADIO-TELEVISION-ELECTRO ACOUSTIQUE

Continental Edison

RECEPTEURS AUTO RADIO A CASSETTES



AR 6040 (version monophonique)



AR 6050 (version stéréophonique)

service après-vente BP. 110 7 rue ampère 91302 massy tel 920 84 72

La présente documentation technique concerne deux types d'appareils de conception identique ; ils ne diffèrent que par leur mode de reproduction.

● Les différences spécifiques sont indiquées sur fond couleur :

VERSION MONOPHONIQUE
VERSION STEREOPHONIQUE

CARACTERISTIQUES PRINCIPALES

TYPES D'APPAREIL	: Récepteurs auto-radio, lecteur de cassettes monophonique ou stéréophonique avec stations prérégées et afficheur.
ALIMENTATION	: Batterie 12 V avec négatif à la masse.
CONSOUMATIONS	: 270 mA } 300 mA } au repos.
	: 1,2 A } 1,5 A } pour Ps nominale.
FUSIBLE	: 2 A.
PUISSANCE NOMINALE DE SORTIE	: 5,5 W } 2 × 5,5 W } à 1 kHz pour d = 10% et $V_{ALIM} = 14,4 V$ - $Z_s = 4 \Omega$
DIMENSIONS	: L.180 - H.52 - P.145 mm.
MASSE	: 1,4 kg.
ACCESSOIRE	: Coffret HP équipé d'un HP $Z = 4 \Omega$, d'un cordon de raccordement de 3 m avec fiche DIN.

A - RECEPTEUR DE RADIODIFFUSION

GAMMES D'ONDES REÇUES	: GO : 150 à 285 kHz. PO : 510 à 1 620 kHz.
SENSIBILITES HF UTILISABLES ...	: GO : 35 μV } PO : 28 μV } pour S/B = 26 dB.
SELECTIVITES	: GO : 42 dB } PO : 38 dB } à ± 10 kHz.
FREQUENCE INTERMEDIAIRE	: ≈ 455 kHz avec filtre céramique.

B - LECTEUR DE CASSETTES

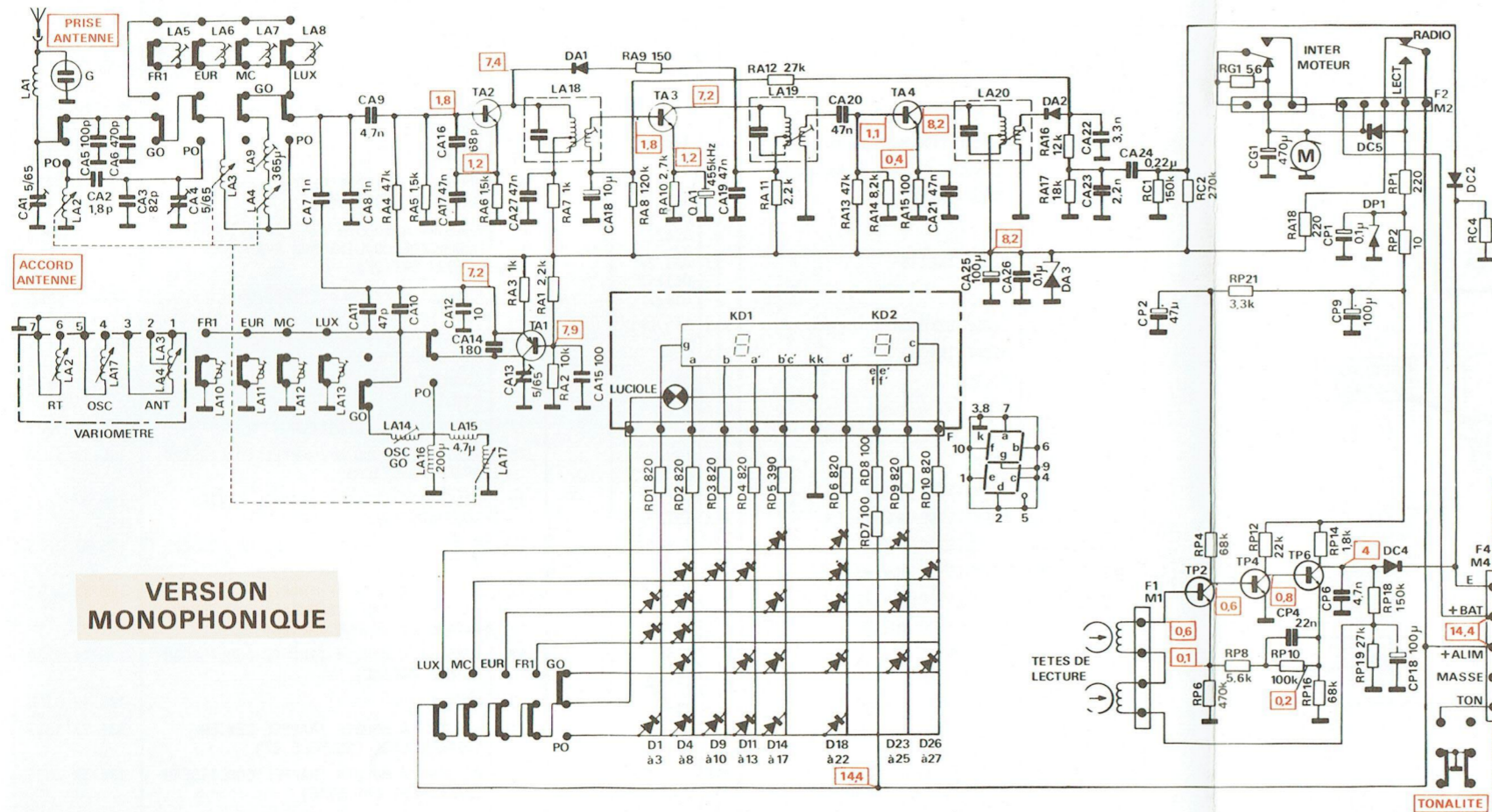
CASSETTES UTILISABLES	: Jusqu'à C90 avec bande à oxyde de fer.
VITESSE DE DEFILEMENT	: 4,75 cm/s.
DUREE DE REBOBINAGE	: 1 mn 30 s avec cassette C60.
BANDE PASSANTE	: 80 Hz à 6,5 kHz à - 3 dB.

TABLEAU D'ALIGNEMENT

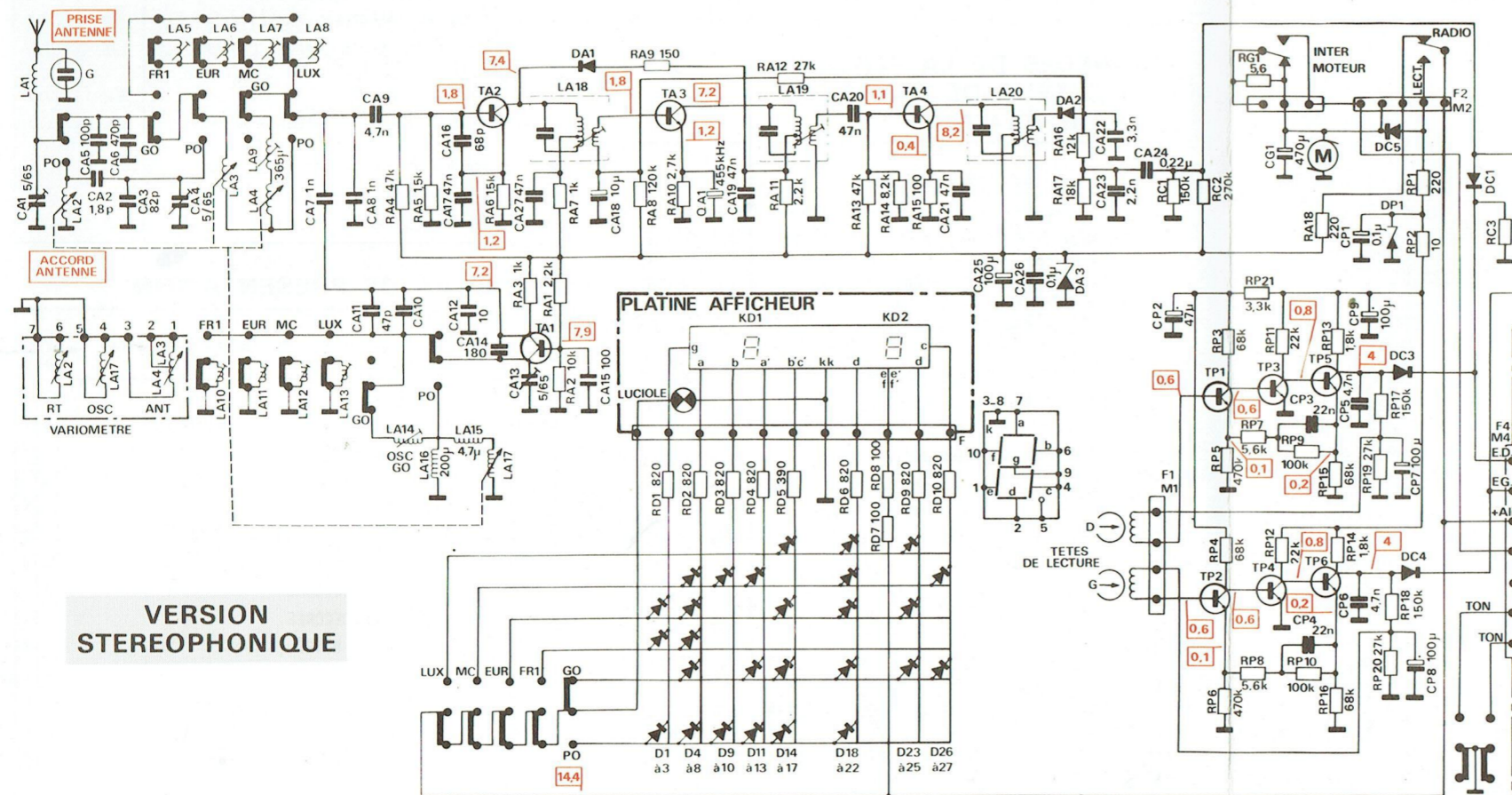
PARTIE A REGLER	APPAREILS ET ACCESSOIRES UTILISES	POINT D'INJECTION	POINT DE LECTURE	CONDITIONS DE REGLAGE	FREQUENCES DE REGLAGE	POINTS DE REGLAGE	RESULTATS A OBTENIR
FI-MA	- Génér HF-MA modulé à 30% - Voltmètre \sim	Antenne	Prise HP	- PO en service - Aiguille en haut de gamme	455 kHz (1)	LA18-LA19 LA20	Maximum d'amplitude
Osc. PO				- PO en service - Aiguille en bas de gamme	510 kHz	CA13	
Acc. PO				- PO en service - Rechercher l'acc.	600 kHz	CA4	
Osc. GO				- GO en service - Aiguille en bas de gamme	150 kHz	LA14	
Acc. GO				- GO en service - Rechercher l'acc.	250 kHz	LA9	
FR1				- FR1 en service	164 kHz	LA10-LA5	
EUR				- EUR en service	182 kHz	LA11-LA6	
MC				- MC en service	218 kHz	LA12-LA7	
LUX				- LUX en service	236 kHz	LA13-LA8	

NOTA : (1) Appareil équipé d'un filtre céramique. L'accord peut se situer à une fréquence légèrement différente de 455 kHz pour la FI-MA.

SCHEMAS DE PRINCIPE



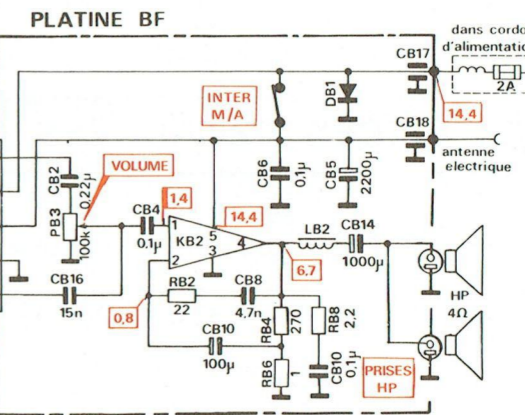
VERSION MONOPHONIQUE



VERSION STEREPHONIQUE

TABLEAU DES SEMI-CONDUCTEURS

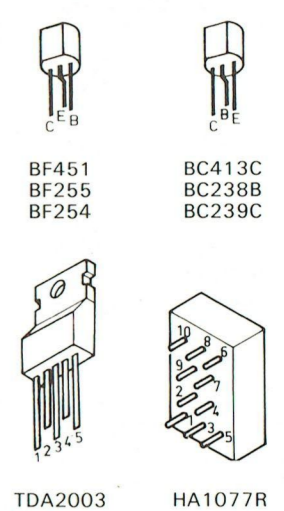
PLATINE PRINCIPALE							
REPERES	TA1	TA2	TA3 TA4	TP1	TP2	TP3	TP4
SEMI-CONDUCTEURS	BF451	BF255	BF254	BC413C	BC413C	BC239C	BC239C
GERES							
REPERES	TP5	TP6	DA1 DA2	DA3	DC1 DC3	DC2 DC4	DC5
SEMI-CONDUCTEURS	BC238B	BC238B	1N 4148	BZX83C 8,2V	1N 4148	1N 4148	1N 4001
GERES							
PLATINE BF				PLATINE AFFICHEUR			
REPERES	DP1	D1 à D27	KB1	KB2	DB1	KD1 KD2	
SEMI-CONDUCTEURS	BZX83C 8,2V	1N 4148	TDA 2003	TDA 2003	1N 4001	HA 1077R	
GERES							



LEGENDES ET CONDITIONS DE MESURES

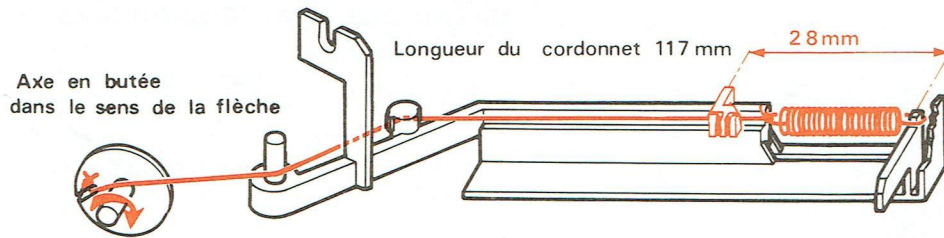
- : Délimitation des platines.
 - : Tensions continues relevées par rapport à la masse avec un voltmètre de 40 kΩ/V.
 - : Tensions continues relevées par rapport à la masse avec un voltmètre électronique.
- APPAREIL** : - Alimenté sous 14,4 V.
- GO ou lecteur de cassettes en service.
- Potentiomètre de volume au minimum.

BROCHAGE DES SEMI-CONDUCTEURS



TDA2003 HA1077R

REPLACEMENT DU CORDONNET D'ENTRAINEMENT

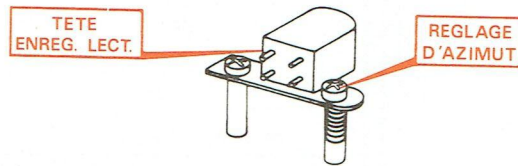


CONTROLE ET REGLAGE ELECTRIQUES

REGLAGE D'AZIMUT DE LA TETE DE LECTURE

Conditions de réglage

- Introduire la cassette tests réf. 933 TN 3333.
- Position des commandes :
Volume à mi-course
Balance équilibrée.



LISTES DES PIECES DETACHEES

A) PIECES DE CHASSIS

CODE	DESIGNATION	REPERE
101 TX 7697	AXE FILETE (ENTRAINEMENT VARIOMETRE)	
101 TX 7702	AXE PLASTIQUE (COMMANDE CONDENSATEUR)	
101 TX 7698	CAME PLASTIQUE (VARIOMETRE)	
101 TX 5105	CANON FILETE (VARIOMETRE)	
101 TX 7701	CARDAN METALLIQUE (VARIOMETRE)	
101 TX 7700	CONTACTEUR (TONALITE)	
824 TX 0001	CORDON ALIMENTATION BATTERIE (AVEC PORTE-FUSIBLE ET SELF)	
290 TX 0017	FUSIBLE VERRE 2A	
101 TX 0003	PASSE-FIL	
928 TX 0129	PLATINE LECTEUR A CASSETTES COMPLETE	
136 TX 1820	RESSORT A BOUDIN (TENSION CORDONNET)	
136 TX 1341	RESSORT A EPINGLE (RAPPEL VOLET)	

CODE	DESIGNATION	MONO STEREO	REPERE
207 TX 1244	CONDENSATEUR CHIMIQUE 1000 μ F 10V	X	CB14
273 TX 0025	DIODE 1N4001	X X	Db1
207 TX 1399	POTENTIOMETRE 2 X 100k Ω B + 100k Ω S (BALANCE/SON)	X	PB1a3
207 TX 1400	POTENTIOMETRE 2 X 100k Ω B (SON)	X	PB2/3
101 TX 7032	PRISE FEMELLE 2 BROCHES (HAUT-PARLEUR)	X X	
101 TX 7397	SELF	X	Lb1/2
101 TX 7397	SELF	X	Lb2
596 TX 0819	PLATINE PRINCIPALE EQUIPEE	X	
596 TX 0820	PLATINE PRINCIPALE EQUIPEE	X	
101 TX 7706	BOBINE	X X	LA5/6
101 TX 7707	BOBINE	X X	LA7/8
101 TX 7712	BOBINE	X X	LA9
101 TX 7708	BOBINE	X X	LA10a13
101 TX 7711	BOBINE	X X	LA14
101 TX 7709	BOBINE	X X	LA15
101 TX 7710	BOBINE	X X	LA16
101 TX 7713	BOBINE	X X	LA18/19
101 TX 7714	BOBINE	X X	LA20
196 TX 1349	CIRCUIT IMPRIME VARIOMETRE NU	X X	
512 TX 0429	CLAVIER 6 TOUCHES	X X	
207 TX 0325	CONDENSATEUR AJUSTABLE 5/85pF	X X	CA1
258 TX 0040	CONDENSATEUR AJUSTABLE 5,5/65pF	X X	CA4/13
240 TX 0164	CONDENSATEUR CHIMIQUE 10 μ F 16V	X X	CA18
240 TX 0215	CONDENSATEUR CHIMIQUE 100 μ F 10V	X	CA25
240 TX 0215	CONDENSATEUR CHIMIQUE 100 μ F 10V	X	CA25/CP9
207 TX 1316	CONDENSATEUR CHIMIQUE 47 μ F 16V	X	CP2

B) AUTRES PIECES DE CHASSIS

CODE	DESIGNATION	MONO STEREO	REPERE
196 TX 1346	PLATINE BF EQUIPEE	X	
196 TX 1347	PLATINE BF EQUIPEE	X	
276 TX 0382	CIRCUIT INTEGRE TDA2003	X	Kb1/2
276 TX 0382	CIRCUIT INTEGRE TDA2003	X	Kb2
207 TX 1118	CONDENSATEUR CHIMIQUE 2200 μ F 16V	X X	CB5
207 TX 1202	CONDENSATEUR CHIMIQUE 100 μ F 6,3V	X	CB9/10
207 TX 1202	CONDENSATEUR CHIMIQUE 100 μ F 6,3V	X	CB10
207 TX 0498	CONDENSATEUR CHIMIQUE 470 μ F 10V	X	CB13/14

CODE	DESIGNATION	MONO STEREO	REPERE
207 TX 1316	CONDENSATEUR CHIMIQUE 47µF 16V	X	CP2/9
207 TX 1202	CONDENSATEUR CHIMIQUE 100µF 6,3V	X	CP7/8
207 TX 1202	CONDENSATEUR CHIMIQUE 100µF 6,3V	X	CP8
101 TX 7715	CONNECTEUR FEMELLE 11 VOIES	X X	
101 TX 7703	CONNECTEUR MALE 4 BROCHES	X X	M1
101 TX 7704	CONNECTEUR MALE 5 BROCHES	X X	M2
273 TX 0200	DIODE 1N4148	X	DA1/2/ DC2/4/ D1a27
273 TX 0200	DIODE 1N4148	X	DA1/2/ DC1a4/ D1a27
273 TX 0337	DIODE BZX83C8V2	X X	DA3/DP1
273 TX 0025	DIODE 1N4001	X X	DC5
101 TX 7705	FILTRE	X X	QA1
282 TX 0081	NEON 55V 0,35mA	X X	G
101 TX 7033	PRISE FEMELLE ANTENNE	X X	
101 TX 7397	SELF	X X	LA1
270 TX 0706	TRANSISTOR BF451	X X	TA1
270 TX 0313	TRANSISTOR BF255	X X	TA2
270 TX 0705	TRANSISTOR BF254	X X	TA3/4
270 TX 0137	TRANSISTOR BC413C	X	TP1/2
270 TX 0137	TRANSISTOR BC413C	X	TP2
270 TX 0545	TRANSISTOR BC239C	X	TP3/4
270 TX 0545	TRANSISTOR BC239C	X	TP4
270 TX 0013	TRANSISTOR BC238B	X	TP5/6
270 TX 0013	TRANSISTOR BC238B	X	TP6
553 TX 0084	VARIOMETRE	X X	
196 TX 1348	PLATINE AFFICHEUR EQUIPEE	X X	
276 TX 0700	AFFICHEUR	X X	
101 TX 5139	AMPOULE LUCIOLE VERTE 24V	X X	

**C) PIECES DE LA PLATINE
LECTEUR DE CASSETTE
- VUE ECLATEE -**

REP	DESIGNATION	CODE
1	RESSORT A BOUDIN (RAPPEL COULISSEAU ARRET AUTOMATIQUE)	136 TX 1821
2	LEVIER PLASTIQUE (DECLENCHEMENT ARRET AUTOMATIQUE)	101 TX 7716
3	INTERRUPTEUR A LAMES (ALIM MOTEUR)	101 TX 7717
4	SUPPORT PLASTIQUE (INTERRUPTEUR 3)	101 TX 7718
5	INTERRUPTEUR A LAMES (ARRET MOTEUR)	101 TX 7719
6	SUPPORT PLASTIQUE (INTERRUPTEUR 5)	101 TX 7720
7	RESSORT A LAME (MAINTIEN LEVIER 2)	136 TX 1822
8	GALET PRESSEUR EQUIPE	101 TX 7721
9	RESSORT A EPINGLE (RAPPEL GALET 8)	136 TX 1823
10	RESSORT A BOUDIN (AMORTISSEUR LEVIER PORTE TETE)	136 TX 1824
11	POULIE PLASTIQUE (COURROIE 20)	101 TX 7722
12	PIGNON PLASTIQUE (DEMUTLIPLICATION VOLANT)	101 TX 7723
13	PIGNON PLASTIQUE (DEMUTLIPLICATION VOLANT)	101 TX 7724
14	PIGNON PLASTIQUE (COMMANDE COULISSEAU ARRET AUTOMATIQUE)	101 TX 7725
15	PIGNON PLASTIQUE (DEMUTLIPLICATION VOLANT)	101 TX 7726
16	PORTE-BOBINE RECEPTEUR	101 TX 7727

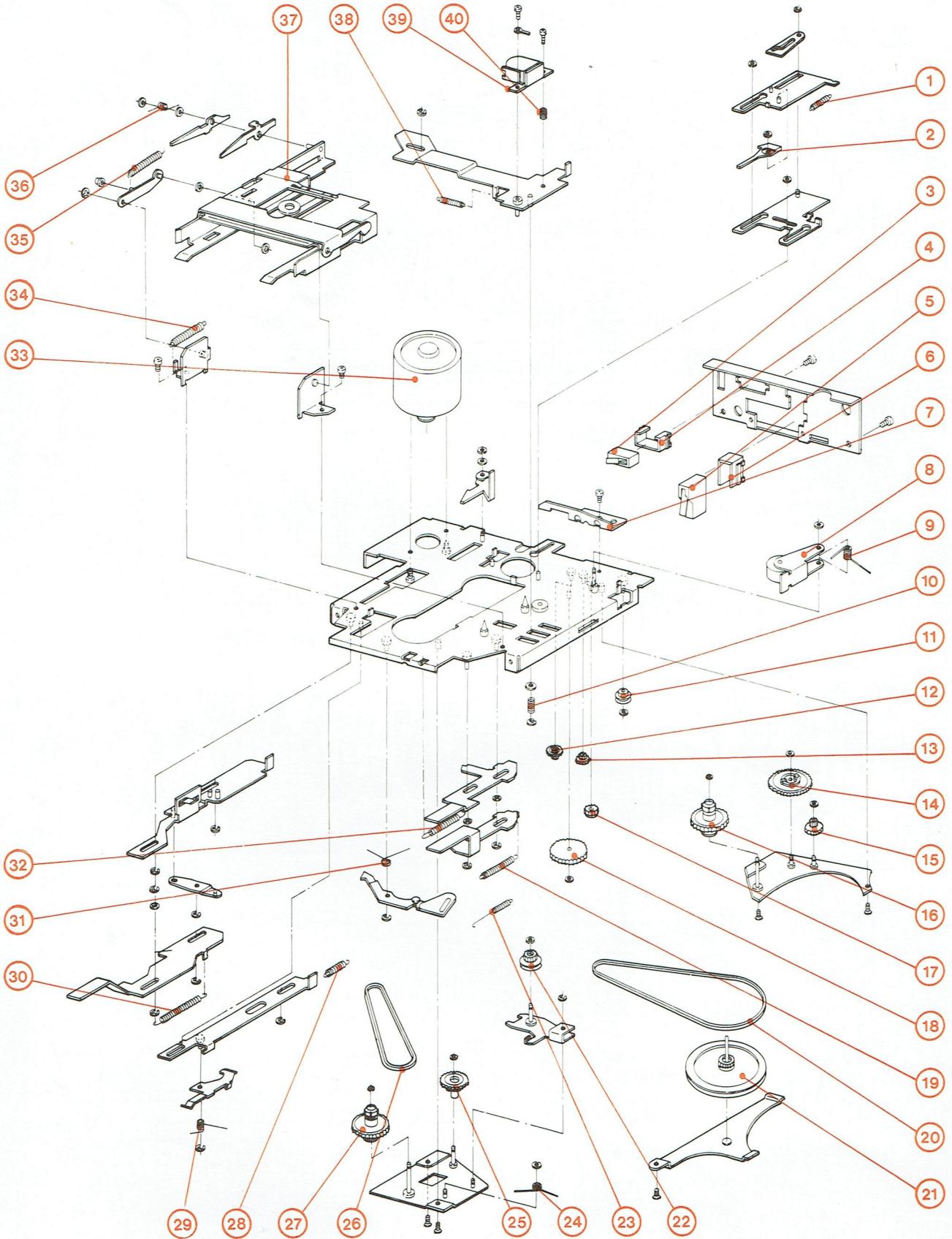
REP	DESIGNATION	CODE
17	PIGNON PLASTIQUE (DEMUTLIPLICATION VOLANT)	101 TX 7728
18	PIGNON PRINCIPAL (DEMUTLIPLICATION VOLANT)	101 TX 7729
19	RESSORT A BOUDIN (RAPPEL COULISSEAU AVANCE RAPIDE)	136 TX 1825
20	COURROIE CAOUTCHOUC (VOLANT/MOTEUR/ POULIE 11)	101 TX 7730
21	VOLANT	101 TX 7731
22	POULIE PLASTIQUE DENTEE (ENTRAINE- MENT PORTE-BOBINES)	101 TX 7732
23	RESSORT A BOUDIN (RAPPEL CLIQUET DEBLOCAGE COULISSEAU AVANCE ET RETOUR RAPIDE)	136 TX 1826
24	RESSORT A EPINGLE (PRESSION POULIE 22)	136 TX 1827
25	PIGNON PLASTIQUE (ENTRAINEMENT PORTE BOBINE 16)	101 TX 7733
26	COURROIE CAOUTCHOUC (MOTEUR/ POULIE 22)	101 TX 7734
27	PORTE BOBINE DEBITEUR	101 TX 7727
28	RESSORT A BOUDIN (RAPPEL COULISSEAU ARRET FONCTIONS)	136 TX 1828
29	RESSORT A EPINGLE (RAPPEL LEVIER COMMANDE EJECTION CASSETTE)	136 TX 1829
30	RESSORT A BOUDIN (RAPPEL COULISSEAU EJECTION CASSETTE)	136 TX 1825
31	RESSORT A EPINGLE (RAPPEL LEVIER INTERMEDIAIRE DEBLOCAGE COULISSEAU AVANCE ET RETOUR RAPIDE)	136 TX 1831
32	RESSORT A BOUDIN (RAPPEL COULISSEAU RETOUR RAPIDE)	136 TX 1830
33	MOTEUR	423 TX 0156
34	RESSORT A BOUDIN (RAPPEL LEVIER VERROUILLAGE ENSEMBLE 37)	136 TX 1832
35	RESSORT A BOUDIN (RAPPEL COULISSEAU CHARGEMENT CASSETTE)	136 TX 1833
36	RESSORT A EPINGLE (RAPPEL FOURCHETTE VERROUILLAGE ENSEMBLE 37)	136 TX 1834
37	ENSEMBLE CHARGEMENT CASSETTE	101 TX 7736
38	RESSORT A BOUDIN (RAPPEL LEVIER PORTE TETE)	136 TX 1835
39	TETE DE LECTURE	908 TX 0339
40	RESSORT A BOUDIN (REGLAGE AZIMUT TETE 39)	136 TX 1836
	CONDENSATEUR CHIMIQUE 470µF 16V	207 TX 1215
	PEIGNE EQUIPE (5 VOIES)	847 TX 0416
	PEIGNE EQUIPE (4 VOIES)	847 TX 0417

D) PIECES DE PRESENTATION

CODE	DESIGNATION	MONO STEREO
101 TX 7738	AIGUILLE BLANCHE	X X
164 TX 0022	BOUTON CAOUTCHOUC (VOLUME STATIONS)	X X
614 TX 2009	CACHE FACADE	X
614 TX 2010	CACHE FACADE	X
152 TX 2149	CADRAN STATIONS DECORE	X X
166 TX 1249	CONTRE-BOUTON NOIR (VOLUME-STATIONS)	X X
152 TX 2151	GLACE CADRAN (PO/GO)	X X
614 TX 2004	FACADE DECOREE	X
614 TX 2005	FACADE DECOREE	X
166 TX 1383	MANETTE NOIRE (BALANCE)	X
101 TX 7737	REFLECTEUR DE CADRAN	X X
166 TX 1374	TOUCHE CHROMEE FRI	X X
166 TX 1375	TOUCHE CHROMEE EUR	X X
166 TX 1376	TOUCHE CHROMEE MC	X X
166 TX 1377	TOUCHE CHROMEE LUX	X X
166 TX 1378	TOUCHE CHROMEE GO	X X

CODE	DESIGNATION		
		MONO	STEREO
166 TX 1379	TOUCHE CHROMEE PO	X	X
166 TX 1381	TOUCHE JAUNE (TONALITE)	X	X
166 TX 1380	TOUCHE NOIRE (EJECT)	X	X
166 TX 1382	TOUCHE NOIRE (AVANCE ET RETOUR RAPIDE)	X	X
152 TX 2150	VOLET CASSETTE	X	X

CODE	DESIGNATION		
		MONO	STEREO
	<u>COFFRET DE HAUT-PARLEUR</u>	X	
600 TX 0279	COFFRET DE HAUT-PARLEUR	X	
822 TX 0008	CORDON HAUT-PARLEUR	X	
580 TX 0274	HAUT-PARLEUR Z : 4Ω	X	



Les descriptions et caractéristiques figurant sur ce document sont données à titre d'information et non d'engagement. En effet, soucieux de la qualité de nos produits, nous nous réservons le droit d'effectuer, sans préavis, toute modification ou amélioration.

Tous droits de reproduction, de traduction, d'adaptation et d'exécution réservés pour tous pays.

Continental Edison

OBJET : RECEPTEURS AUTO-RADIO A CASSETTES AR 6040 - 6050

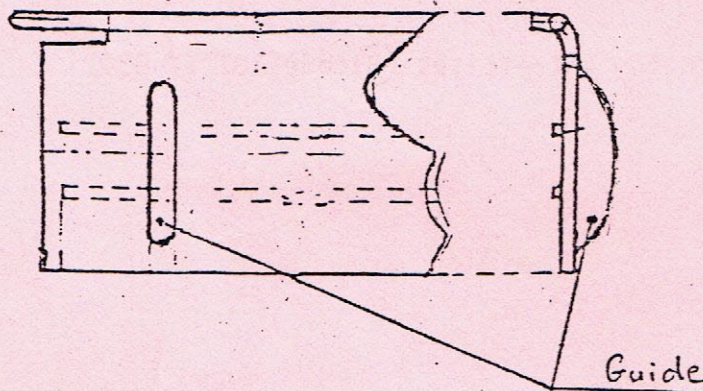
EJECTION DE LA CASSETTE

1- VOLET DE CASSETTE

Nous avons constaté que certaines cassettes à surface rugueuse (ex. : quadrillée) tendaient à accrocher le volet et par conséquent à bloquer le système d'éjection.

Pour améliorer le glissement du volet sur la cassette, la forme et la largeur de son guide ont été modifiées (Fig. 1 et 2).

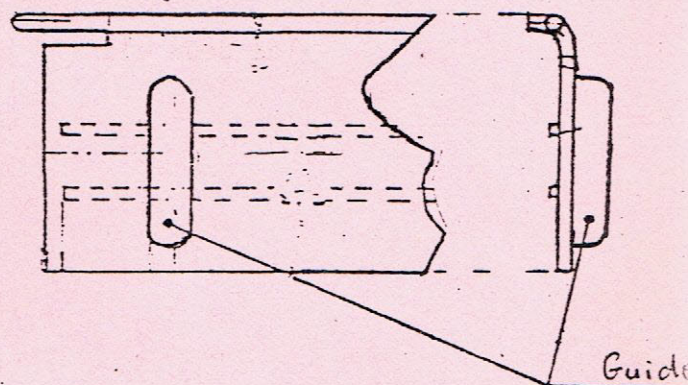
AVANT MODIFICATION



Volet de cassette code 152 TX 2150

Fig. 1

APRES MODIFICATION



Volet de cassette code 152 TX 2467

Fig. 2

.../...

05 2002 RAKOEL12DD/21DD

ADRESSE : S. T. C. et S. A. V. - BP 110 - 7, rue Ampère - 91302 MASSY

- Tél. 920.84.72

2- PROTECTION DU SYSTEME D'EJECTION

Lors d'une pression sur le dessus de l'appareil (ex. : lors de la pose dans le véhicule) la plaque supérieure peut entrer en contact avec le mécanisme d'éjection et par suite perturber son fonctionnement.

Pour minimiser ces contraintes imposées au mécanisme, les deux vis 3 x 6 mm de fixation (A) ont été remplacées par des vis sans tête 3 x 4 - L = 19 mm (B) Code : 101 TX 0341 qui font office d'entretoise (Fig. 3).

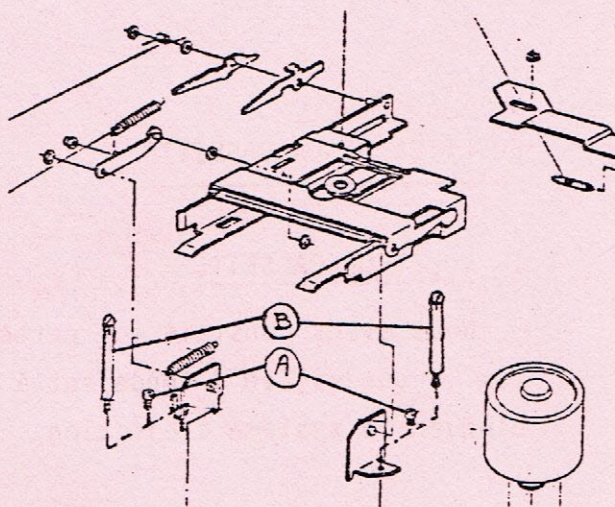


Fig.3

IMPORTANT : Lors d'une éventuelle intervention sur ces appareils, inhérente à un problème d'éjection, nous vous recommandons de remplacer : - le volet dans le cas où celui-ci ne correspond pas au modèle code 152 TX 2467

- les deux vis (A) par les entretoises (B) code 101 TX 0341.