

DOCUMENTATION TECHNIQUE
RADIO-TELEVISION-ELECTRO ACOUSTIQUE

Continental Edison

RECEPTEUR AUTO-RADIO A CASSETTES AR 6060



service après-vente BP.110 7 rue ampère 91302 massy tel 920 84 72

CARACTÉRISTIQUES PRINCIPALES

TYPE D'APPAREIL	: Récepteur auto-radio lecteur de cassettes stéréophoniques avec stations pré réglées et afficheur.
ALIMENTATION	: Batterie 12 V avec négatif à la masse.
CONSOMMATION	: 350 mA au repos. 1,5 A pour Ps nominale.
FUSIBLE	: 3,15 A
PUISSANCE NOMINALE DE SORTIE	: $2 \times 5,5$ W à $f = 1$ kHz pour $d = 10\%$ et $V_{ALIM} = 14,4$ V - $Z = 4 \Omega$.
DIMENSIONS	: L. 180 - H. 52 - P. 145 mm.
MASSE	: 1,4 kg.

A - RÉCEPTEUR DE RADIODIFFUSION

EN MF

GAMME D'ONDES REÇUES	: 87,3 à 105 MHz.
SENSIBILITE HF UTILISABLE	: $14 \mu V$ pour $S/B = 26$ dB et $\Delta f = 75$ kHz.
BANDE PASSANTE APRES DEMODULATION	: 75 à 11 000 Hz.
FREQUENCE INTERMEDIAIRE	: $\approx 10,7$ MHz avec filtres céramiques.
DIAPHONIE	: 30 dB pour $f = 1$ kHz.
RAPPORT SIGNAL/BRUIT	: 50 dB en stéréo pour $V_e = 50 \mu V$ à $\Delta f = 27$ kHz.

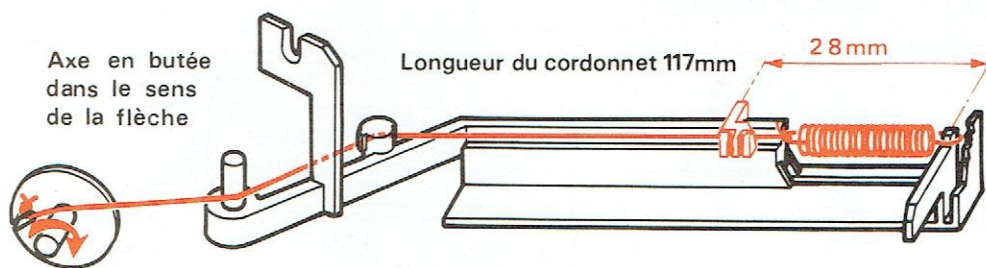
EN MA

GAMMES D'ONDES REÇUES	: GO : 148 à 268 kHz. PO : 520 à 1 620 kHz.
SENSIBILITES HF UTILISABLES	: GO : $35 \mu V$ } Pour $S/B = 26$ dB. PO : $28 \mu V$ }
BANDE PASSANTE	: 4 kHz à - 3 dB.
FREQUENCE INTERMEDIAIRE	: ≈ 455 kHz avec filtre céramique.

B - LECTEUR DE CASSETTES

CASSETTES UTILISABLES	: Jusqu'à C 90 avec bande à oxyde de fer.
VITESSE DE DEFILEMENT	: 4,75 cm/s.
DUREE DE REBOINAGE	: 1 mn 30 s avec cassette C 60.
FLUCTUATIONS	: 0,25% mesure pondérée.
BANDE PASSANTE	: 80 Hz à 6,5 kHz à - 3 dB.
TAUX DE DISTORSION PAR HARMONIQUES	: 2,5%.
RAPPORT SIGNAL/BRUIT	: 39 dB mesure non pondérée au niveau - 20 dB.

REEMPLACEMENT DU CORDONNET D'ENTRAINEMENT

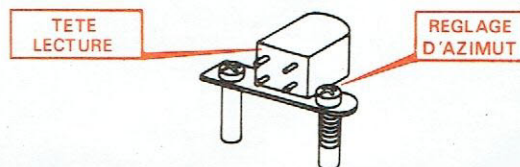


CONTROLES ET RÉGLAGES ELECTRIQUES

RÉGLAGE D'AZIMUT DE LA TETE DE LECTURE

Conditions de réglage

- Introduire la cassette tests réf. 933 TN 3333.
- Position des commandes :
Volume et balance à mi-course.



TABLEAUX D'ALIGNEMENT

- MA

PARTIE A RÉGLER	APPAREILS ET ACCESSOIRES UTILISÉS	POINT D'INJECTION	POINT DE LECTURE	CONDITIONS DE RÉGLAGE	FRÉQUENCES DE RÉGLAGE	POINTS DE RÉGLAGE	RÉSULTATS A OBTENIR
FI MA	- Géné HF MA modulé à 30% - Voltmètre ~	Antenne	Prise HP	- PO en service - Aiguille en haut de gamme	455 kHz (1)	LA 18 LA 19 LA 20	Maximum d'amplitude
Osc. PO				- PO en service - Aiguille en bas de gamme	510 kHz	CA 13	
Acc. PO				- PO en service - Rechercher Acc.	600 kHz	CA 4	
Osc. GO				- GO en service - Aiguille en bas de gamme	150 kHz	LA 14	
Acc. GO				- GO en service - Rechercher Acc.	250 kHz	LA 9	
FR1				FR1 en service	164 kHz	LA 10-LA 5	
EUR				EUR en service	182 kHz	LA 11-LA 6	
MC				MC en service	218 kHz	LA 12-LA 7	
LUX				LUX en service	236 kHz	LA 13-LA 8	

- MF

PARTIE A RÉGLER	APPAREILS ET ACCESSOIRES UTILISÉS	POINT D'INJECTION	POINT DE LECTURE	CONDITIONS DE RÉGLAGE	FRÉQUENCES DE RÉGLAGE	POINTS DE RÉGLAGE	RÉSULTATS A OBTENIR
Déphaseur FI-MF	- Géné HF-MF modulé à 30% - Voltmètre ~	Antenne	Prise HP	- MF en service - Aiguille en haut de gamme	≈ 10,7 MHz (1)	LF 2	Maximum d'amplitude
HF FI CAF	Voltmètre =		TP3	- MF en service - Sans signal		RF 55	V = 5,5 V
	- Géné HF-MF modulé à 30% Ve = 40 μV - Voltmètre ~	Antenne	Prise HP	- MF en service - Aiguille en bas de gamme - Rechercher Acc.	87,3 MHz 95 MHz	CT 1 LT 1	Maximum d'amplitude
	- Voltmètre ~			- MF en service - Supprimer le signal HF		RF 65	Vs = 133 mV

NOTA : Appareil équipé de filtres céramiques ; l'accord peut se situer à une fréquence légèrement différente de 455 kHz pour la FI-MA et de 10,7 MHz pour la FI-MF.

- DÉCODEUR STÉRÉOPHONIQUE

PARTIE A RÉGLER	APPAREILS ET ACCESSOIRES UTILISÉS	POINT D'INJECTION	POINT DE LECTURE	CONDITIONS DE RÉGLAGE	FRÉQUENCES DE RÉGLAGE	POINTS DE RÉGLAGE	RÉSULTATS A OBTENIR
Décodeur stéréo	Fréquencemètre ou oscilloscope		TP2	- MF en service - Sans signal HF	19 kHz	RF 3	F = 19 kHz soit T ≈ 52,6 μs
	- Géné stéréo - V.E.	Antenne	Prise HP	- MF en service - Rechercher Acc.	Fréquence propre du géné stéréo	LF 3	Maximum d'amplitude
	- Géné stéréo Ve = 53 μV					RF 49	Allumage du voyant stéréo
	- Géné stéréo Ve = 2 mV - Voltmètre ~					RF 19	Minimum de tension sur la voie non modulée
	- Géné stéréo - Géné BF (signaux carrés) - Voltmètre ~					LF 1	Minimum de tension

CIRCUITS IMPRIMÉS : IMPLANTATION DES ÉLÉMENTS

PLATINE PRINCIPALE (côté éléments)

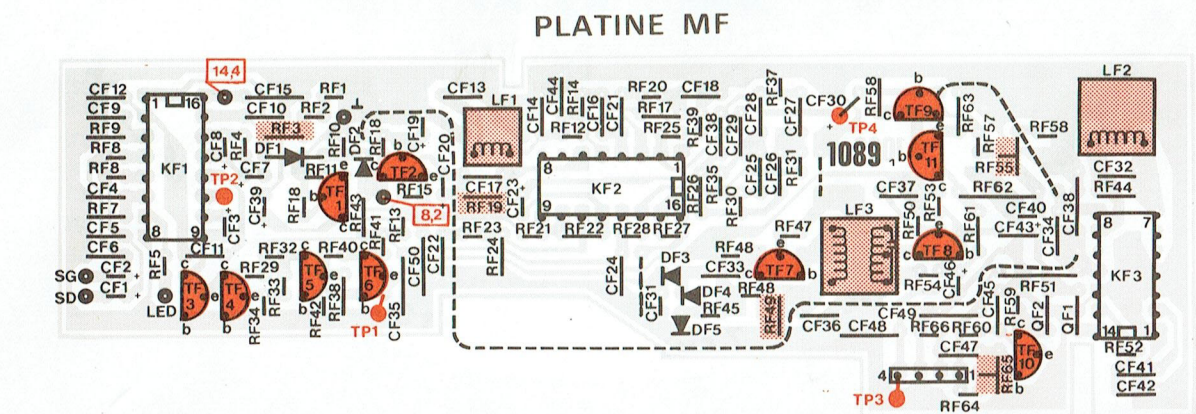
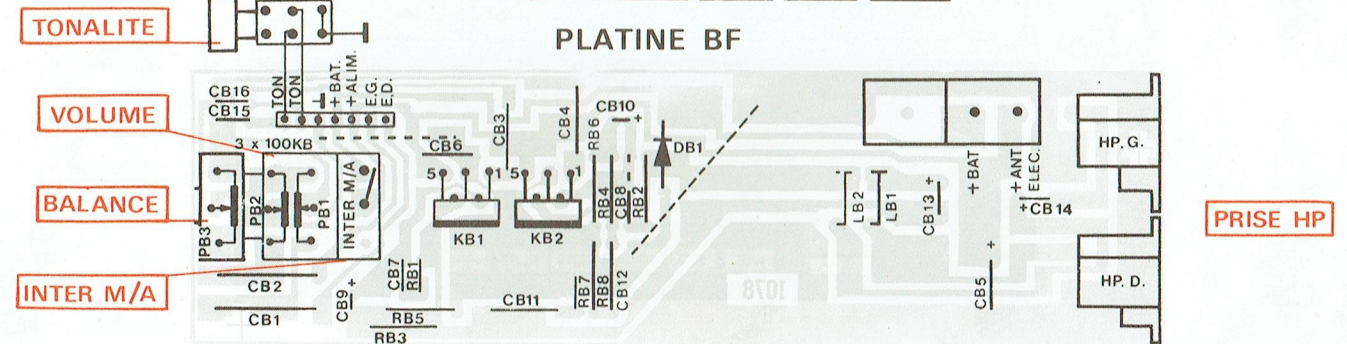
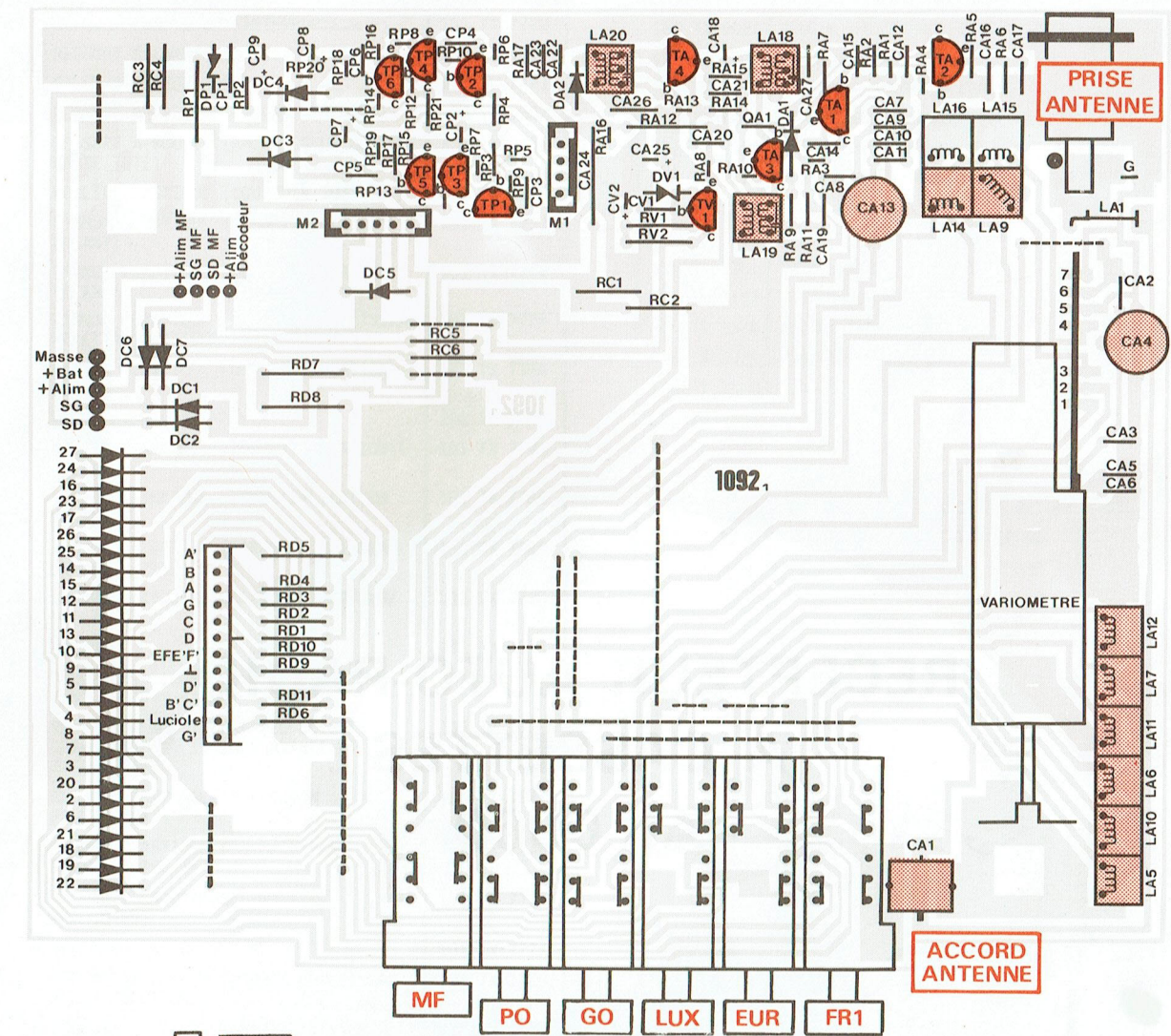
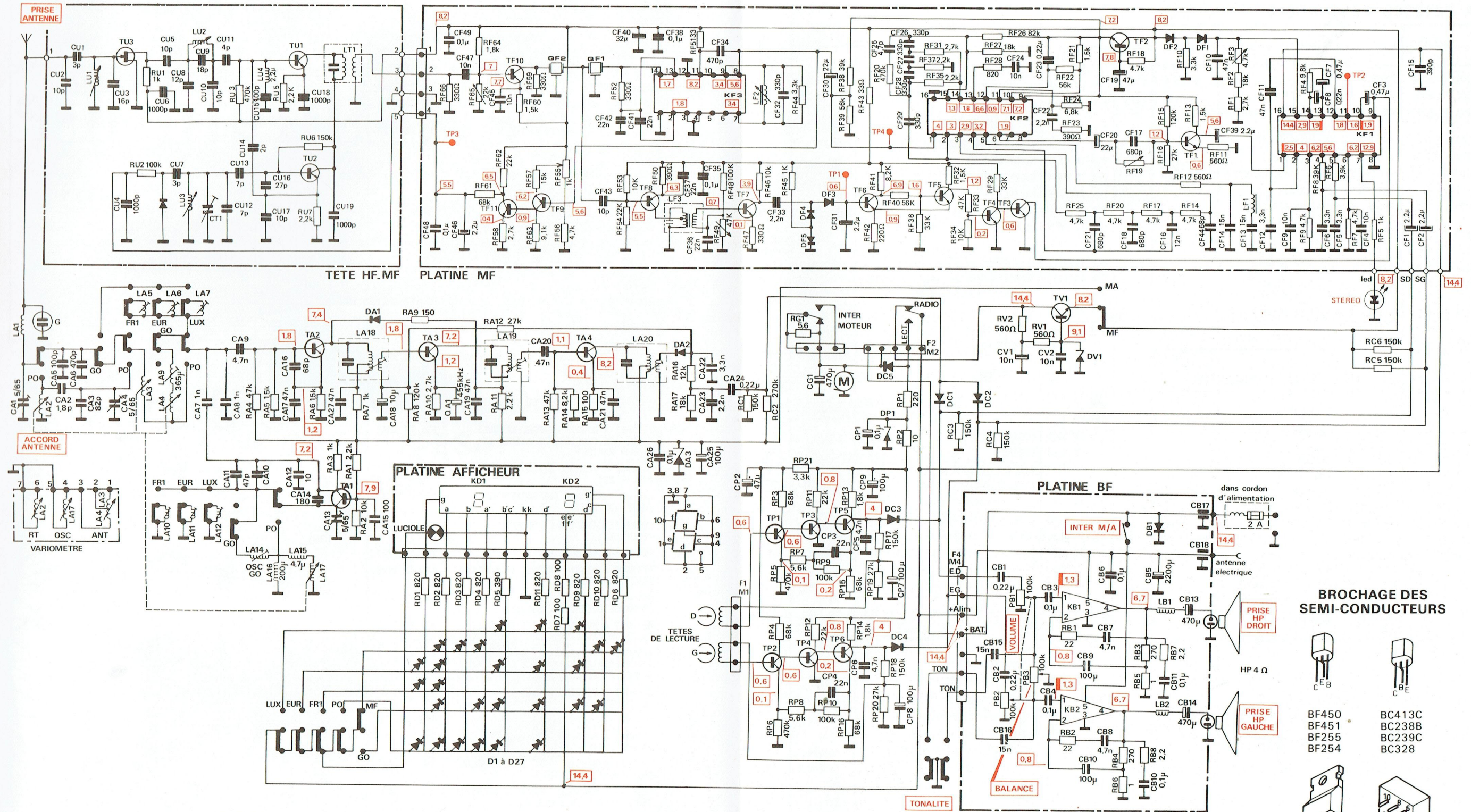


SCHÉMA DE PRINCIPE



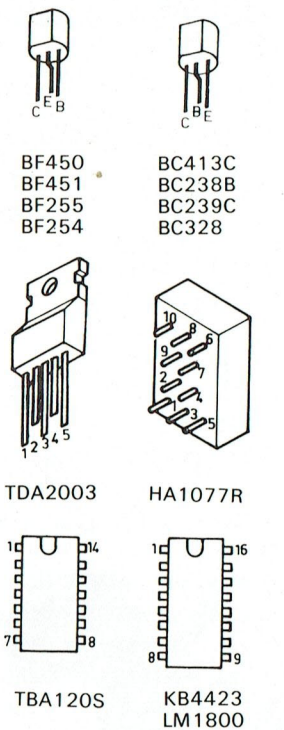
TABLEAUX DES SEMI-CONDUCTEURS

PLATINE PRINCIPALE								PLATINE AFFICHEUR							
REPERES	TA1	TA2	TA3 TA4	TP1 TP2	TP3 TP4	TP5 TP6	TV1	DA1 DA2	DC1 à DC4	DC5	DC6 à DC7	DP1	DV1	D1 à D27	KD1 KD2
SEMI-CONDUCTEURS GERES	BF 451	BF 255	BF 254	BC 413 C	BC 239 C	BC 238 B	BC 238 B	1N 4148	1N 4148	1N 4001	1N 4148	BZX 83C8V2	BZX 83C9V1	1N 4148	HA 1077R
PLATINE MF								PLATINE BF							
REPERES	TF1 à TF6	TF7	TF8	TF9	TF10	TF11	DF1 DF2	DF3 DF4	DF5	KF1	KF2	KF3	DB1	KB1 KB2	
SEMI-CONDUCTEURS GERES	BC 238B	BF 253-3	BF 450	BC328-16	BF 450	BC 238B	1N 4148	AA119	1N 4148	LM 1800	KB 4423	TBA 120 S	1N 4001	TDA 2003	

LEGENDES ET CONDITIONS DE MESURES

- : Délimitation des platines
- : Tensions continues relevées par rapport à la masse avec un voltmètre de 40 kΩ/V.
- : Tensions continues relevées par rapport à la masse avec un voltmètre électronique.
- APPAREIL** : Alimenté sous 14,4 V.
- MF, GO ou lecteur de cassettes en service.
- Potentiomètre de volume au minimum.

BROCHAGE DES SEMI-CONDUCTEURS



LISTES DES PIÈCES DÉTACHÉES

A - PIÈCES DE CHASSIS

CODE	DESIGNATION	REPERE
101 TX 5139	AMPOULE LUCIOL 24V	
101 TX 8180	AXE VARIOMETRE	
101 TX 7702	AXE PLASTIQUE (COMMANDE CONDENSATEUR AJUSTABLE 5/85pF)	
101 TX 7698	CAME PLASTIQUE (VARIOMETRE)	
101 TX 5105	CANON FILETE (VARIOMETRE)	
101 TX 7701	CARDAN METALLIQUE (VARIOMETRE)	
101 TX 7700	CONTACTEUR (TONALITE)	
824 TX 0001	CORDON ALIMENTATION BATTERIE (AVEC PORTE-FUSIBLE ET SELF)	
273 TX 0696	DIODE LED ROUGE (VOYANT STEREO)	
290 TX 0008	FUSIBLE VERRE 3,15A	
101 TX 0003	PASSE-FIL	
928 TX 0129	PLATINE LECTEUR A CASSETTE COMPLETE	
136 TX 1820	RESSORT A BOUDIN (TENSION CORDONNET)	
136 TX 1341	RESSORT A EPINGLE (RAPPEL VOLET)	

B - AUTRES PIÈCES DE CHASSIS

CODE	DESIGNATION	REPERE
<u>196 TX 1346</u>	<u>PLATINE BF EQUIPEE</u>	
276 TX 0382	CIRCUIT INTEGRE TDA2003	Kb1/2
207 TX 1118	CONDENSATEUR CHIMIQUE 2200µF 16V	CB5
207 TX 1202	CONDENSATEUR CHIMIQUE 100µF 6,3V	CB9/10
207 TX 0498	CONDENSATEUR CHIMIQUE 470µF 10V	CB13/14
273 TX 0025	DIODE 1N4001	Db1
207 TX 1399	POTENTIOMETRE 2 X 100KΩ B + 100KΩ S (BALANCE/SON)	PB1a3
101 TX 7032	PRISE FEMELLE 2 BROCHES (HAUT-PARLEUR)	
101 TX 7397	SELF	Lb1/2
<u>196 TX 1433</u>	<u>PLATINE AFFICHEUR EQUIPEE</u>	
276 TX 0700	AFFICHEUR	
101 TX 5139	AMPOULE LUCIOL 24V	
<u>596 TX 0882</u>	<u>PLATINE PRINCIPALE EQUIPEE</u>	
101 TX 7706	BOBINE	LA5/6
101 TX 7707	BOBINE	LA7/8
101 TX 7712	BOBINE	LA9
101 TX 7708	BOBINE	LA10a13
101 TX 7711	BOBINE	LA14
101 TX 7709	BOBINE	LA15
101 TX 7710	BOBINE	LA16
101 TX 7713	BOBINE	LA18/19
101 TX 7714	BOBINE	LA20
196 TX 1401	CIRCUIT IMPRIME VARIOMETRE NU	
512 TX 0429	CLAVIER 6 TOUCHES	
207 TX 0325	CONDENSATEUR AJUSTABLE 5/85pF	CA1
258 TX 0040	CONDENSATEUR AJUSTABLE 5,5/65pF	CA4/13
240 TX 0164	CONDENSATEUR CHIMIQUE 10µF 16V	CA18
240 TX 0215	CONDENSATEUR CHIMIQUE 100µF 10V	CA25/CP9
207 TX 1316	CONDENSATEUR CHIMIQUE 47µF 16V	CP2
207 TX 1202	CONDENSATEUR CHIMIQUE 100µF 6,3V	CP7/8
101 TX 8385	CONNECTEUR FEMELLE 12 VOIES	

CODE	DESIGNATION	REPERE
101 TX 5137	CONNECTEUR FEMELLE 4 VOIES	
101 TX 7703	CONNECTEUR MALE 4 BROCHES	M1
101 TX 7704	CONNECTEUR MALE 5 BROCHES	M2
273 TX 0200	DIODE 1N4148	DA1a27/ DC1a4/ 6/7
273 TX 0025	DIODE 1N4001	DC5
273 TX 0337	DIODE BZX83C8V2	DP1
273 TX 0634	DIODE BZX83C9V1	DV1
101 TX 7705	FILTRE	QA1
282 TX 0081	NEON 55V 0,35mA	G
101 TX 7033	PRISE FEMELLE ANTENNE	
101 TX 7397	SELF	LA1
270 TX 0706	TRANSISTOR BF451	TA1
270 TX 0313	TRANSISTOR BF255	TA2
270 TX 0705	TRANSISTOR BF254	TA3/4
270 TX 0137	TRANSISTOR BC413C	TP1/2
270 TX 0545	TRANSISTOR BC239C	TP3/4
270 TX 0013	TRANSISTOR BC238B	TP5/6/ TV1
553 TX 0089	VARIOMETRE	
<u>596 TX 0863</u>	<u>PLATINE MF EQUIPEE</u>	
101 TX 5134	BOBINE	LF1
101 TX 5136	BOBINE	LF2
101 TX 8181	BOBINE	LF3
276 TX 0717	CIRCUIT INTEGRE LM1800	KF1
276 TX 0385	CIRCUIT INTEGRE KB4423	KF2
276 TX 0080	CIRCUIT INTEGRE TBA120S	KF3
207 TX 0261	CONDENSATEUR TANTALE 2,2µF 25V	CF1/2
207 TX 0260	CONDENSATEUR TANTALE 0,47µF 35V	CF3/7
207 TX 0405	CONDENSATEUR TANTALE 0,22µF 35V	CF8/23
207 TX 1316	CONDENSATEUR CHIMIQUE 47µF 16V	CF19
207 TX 0404	CONDENSATEUR TANTALE 22µF 16V	CF20/30/ 39/40
240 TX 0179	CONDENSATEUR CHIMIQUE 2,2µF 50V	CF31/46
101 TX 5129	CONNECTEUR MALE 5 BROCHES	
273 TX 0200	DIODE 1N4148	DF1/2/5
273 TX 0002	DIODE AA119	DF3/4
101 TX 8182	FILTRE CERAMIQUE	QF1/2
238 TX 0060	POTENTIOMETRE AJUSTABLE 4,7KΩ	RF3
207 TX 0379	POTENTIOMETRE AJUSTABLE 1KΩ	RF55
207 TX 0616	POTENTIOMETRE AJUSTABLE 22KΩ	RF65
207 TX 1471	RESISTANCE AJUSTABLE 47KΩ	RF19/49
270 TX 0013	TRANSISTOR BC238B	TF1a6/11
270 TX 0646	TRANSISTOR BF253-3	TF7
270 TX 0815	TRANSISTOR BF450	TF8/10
270 TX 0813	TRANSISTOR BC328-16	TF9

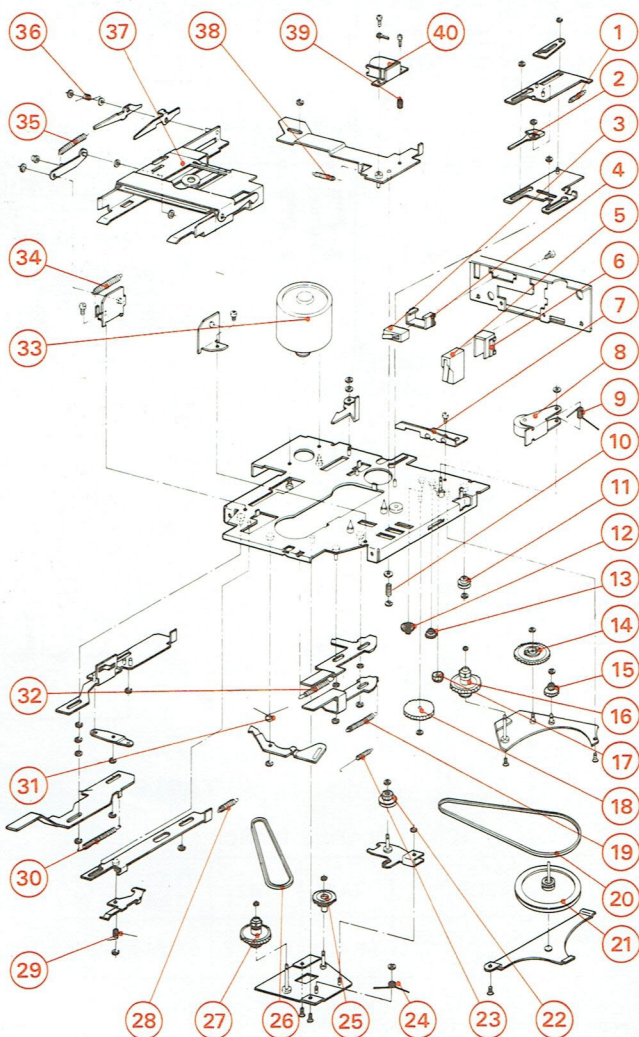
C - PIÈCES DE LA PLATINE LECTEUR DE CASSETTES - VUE ÉCLATÉE -

REP	DESIGNATION	CODE
1	RESSORT A BOUDIN (RAPPEL COULISSEAU ARRET AUTOMATIQUE)	136 TX 1821
2	LEVIER PLASTIQUE (DECLenchement ARRET AUTOMATIQUE)	101 TX 7716
3	INTERRUPTEUR A LAMES (ALIMENTATION MOTEUR)	101 TX 7717

D - PIÈCES DE PRESENTATION

REP	DESIGNATION	CODE
4	SUPPORT PLASTIQUE (INTERRUPTEUR 3)	101 TX 7718
5	INTERRUPTEUR A-LAMES (ARRÊT MOTEUR)	101 TX 7719
6	SUPPORT PLASTIQUE (INTERRUPTEUR 5)	101 TX 7720
7	RESSORT A LAME (MAINTIEN LEVIER 2)	136 TX 1822
8	GALET PRESSEUR EQUIPE	101 TX 7721
9	RESSORT A EPINGLE (RAPPEL GALET 8)	136 TX 1823
10	RESSORT A BOUDIN (AMORTISSEUR LEVIER PORTE TETE)	136 TX 1824
11	POULIE PLASTIQUE (COURROIE 20)	101 TX 7722
12	PIGNON PLASTIQUE (DEMULTIPLICATION VOLANT)	101 TX 7723
13	PIGNON PLASTIQUE (DEMULTIPLICATION VOLANT)	101 TX 7724
14	PIGNON PLASTIQUE (COMMANDE COULISSEAU ARRÊT AUTOMATIQUE)	101 TX 7725
15	PIGNON PLASTIQUE (DEMULTIPLICATION VOLANT)	101 TX 7726
16	PORTE-BOBINE RECEPTEUR	101 TX 7727
17	PIGNON PLASTIQUE (DEMULTIPLICATION VOLANT)	101 TX 7728
18	PIGNON PRINCIPAL (DEMULTIPLICATION VOLANT)	101 TX 7729
19	RESSORT A BOUDIN (RAPPEL COULISSEAU AVANCE RAPIDE)	136 TX 1825
20	COURROIE CAOUTCHOUC (VOLANT/MOTEUR/POULIE 11)	101 TX 7730
21	VOLANT	101 TX 7731
22	POULIE PLASTIQUE DENTEE (ENTRAINEMENT PORTE-BOBINES)	101 TX 7732
23	RESSORT A BOUDIN (RAPPEL CLIQUET DEBLOCAGE COULISSEAU AVANCE ET RETOUR RAPIDE)	136 TX 1826
24	RESSORT A EPINGLE (PRESSION POULIE 22)	136 TX 1827
25	PIGNON PLASTIQUE (ENTRAINEMENT PORTE-BOBINE 16)	101 TX 7733
26	COURROIE CAOUTCHOUC (MOTEUR/POULIE 22)	101 TX 7734
27	PORTE BOBINE DEBITEUR	101 TX 7727
28	RESSORT A BOUDIN (RAPPEL COULISSEAU ARRÊT FONCTIONS)	136 TX 1828
29	RESSORT A EPINGLE (RAPPEL LEVIER COMMANDE EJECTION CASSETTE)	136 TX 1829
30	RESSORT A BOUDIN (RAPPEL COULISSEAU EJECTION CASSETTE)	136 TX 1825
31	RESSORT A EPINGLE (RAPPEL LEVIER INTERMEDIAIRE DEBLOCAGE COULISSEAU AVANCE ET RETOUR RAPIDE)	136 TX 1831
32	RESSORT A BOUDIN (RAPPEL COULISSEAU RETOUR RAPIDE)	136 TX 1830
33	MOTEUR	423 TX 0156
34	RESSORT A BOUDIN (RAPPEL LEVIER VERROUILLAGE ENSEMBLE 37)	136 TX 1832
35	RESSORT A BOUDIN (RAPPEL COULISSEAU CHARGEMENT CASSETTE)	136 TX 1833
36	RESSORT A EPINGLE (RAPPEL FOURCHETTE VERROUILLAGE ENSEMBLE 37)	136 TX 1834
37	ENSEMBLE CHARGEMENT CASSETTE	101 TX 7736
38	RESSORT A BOUDIN (RAPPEL LEVIER PORTE TETE)	136 TX 1835
39	TETE DE LECTURE	908 TX 0339
40	RESSORT A BOUDIN (REGLAGE AZIMUT TETE 39)	136 TX 1836
	CONDENSATEUR CHIMIQUE 470µF 16V	207 TX 1215
	PEIGNE EQUIPE (5 VOIES)	847 TX 0416
	PEIGNE EQUIPE (4 VOIES)	847 TX 0417

CODE	DESIGNATION	REPERE
101 TX 7738	AIGUILLE BLANCHE	
164 TX 0022	BOUTON CAOUTCHOUC (VOLUME-STATIONS)	
614 TX 2207	CACHE FACADE DECORE	
152 TX 2271	CADRAN STATIONS DECORE	
166 TX 1249	CONTRE-BOUTON NOIR (VOLUME-STATIONS)	
614 TX 2206	FACADE DECOREE	
152 TX 2276	GLACE CADRAN DECOREE (PO/GO/MF)	
166 TX 1383	MANETTE NOIRE (BALANCE)	
101 TX 7737	REFLECTEUR DE CADRAN	
166 TX 1381	TOUCHE JAUNE (TONALITE)	
166 TX 1462	TOUCHE CHROME MF	
166 TX 1374	TOUCHE CHROME FR1	
166 TX 1375	TOUCHE CHROME EUR	
166 TX 1377	TOUCHE CHROME LUX	
166 TX 1378	TOUCHE CHROME GO	
166 TX 1379	TOUCHE CHROME PO	
166 TX 1380	TOUCHE NOIRE (EJECT.)	
166 TX 1382	TOUCHE NOIRE (AVANCE ET RETOUR RAPIDE)	
152 TX 2272	VOLET PORTE-CASSETTE DECORE	



Les descriptions et caractéristiques figurant sur ce document sont données à titre d'information et non d'engagement. En effet, soucieux de la qualité de nos produits, nous nous réservons le droit d'effectuer, sans préavis, toute modification ou amélioration.

Tous droits de reproduction, de traduction, d'adaptation et d'exécution réservés pour tous pays.