

### Abgleich-Anleitung

#### AM-ZF-Abgleich 460 kHz

| Bereich, Drehko-Stellung | Ankopplung des Meßsenders | Abgleich               | Empfindlichkeit | Bemerkungen  |
|--------------------------|---------------------------|------------------------|-----------------|--|
| MW, Zeiger auf 1 MHz     | G <sub>1</sub> EF 89      | (I) und (II) Maximum   | 590 µV          | Mit wechselseitiger Bedämpfung (10 kΩ und 5 nF in Reihe) abgleichen.<br>ZF-Trennschärfe 1 : 100<br>ZF-Bandbreite 4,5 kHz |
|                          | G <sub>1</sub> ECH 81     | (III) und (IV) Maximum | 11 µV           |  |
| MW, eingedreht           | an Antenne                | (V) Minimum            |                 | Sperrliefe 1 : 10  |

#### AM-Oszillator- und Vorkreisabgleich

| Bereich | Frequenz Zeigerstellung | Oszillator  | Vorkreis            | Schwingstrom µA        | Empfindlichkeit µV | Spiegel-selektion                           | Bemerkungen  |
|---------|-------------------------|-------------|---------------------|------------------------|--------------------|---|--|
| MW      | 560 kHz                 | (1) Maximum | (2) Maximum         | 290 ... 340            | 4 ... 4,5          | 1 : 1000 ...<br>1 : 500 ...<br>... 1 : 250  | Zeigeranschlag auf 1 von „510 kHz“<br>* Der MW-Vorkreisabgleich erfolgt durch Verschieben der kleineren Spule auf dem Ferritstab.<br>Mischempfindlichkeit bei 1 MHz an G <sub>1</sub> ECH 81 : 13 µV |
|         | 1450 kHz                | (3) Maximum | (4) Maximum         |                        |                    |   |  |
| LW      | 160 kHz                 | (5) Maximum | (6) inneres Maximum | 280 ... 380            | 8 ... 7            | 1 : 5000 ...<br>1 : 1500 ...<br>... 1 : 900 |  |
| KW      | 8 MHz                   | (7) Maximum | (8) Maximum         | 260 ... 330<br>... 240 | 10 ... 8           | 1 : 10 ...<br>1 : 8 ...<br>... 1 : 6        |  |

#### FM-ZF-Abgleich 10,7 MHz

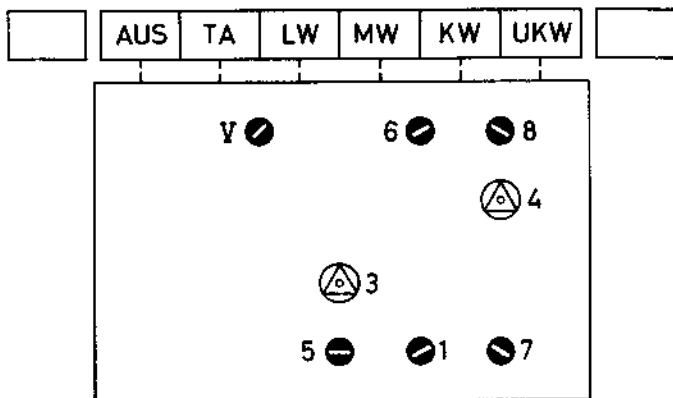
| Meßsender-Modulation    | Ankopplung des Meßsenders                     | Abgleich                              | Abgleichsanzeige                               | Empfindlichkeit | Bemerkungen   |
|-------------------------|---|---------------------------------------|--|-----------------|---|
| AM, FM oder unmoduliert | G <sub>1</sub> EF 89                          | (a) Maximum                           | Röhrenvoltmeter an C 45;<br>Outputmeter bei FM | 5 mV            | Statt Röhrenvoltmeter kann ein mA-Meter (0,1 ... 1 mA) mit R 27 in Serie geschaltet werden.<br>Das Röhrenvoltmeter soll dabei 0,8-1 V <sub>m</sub> anzeigen |
| AM                      |   | (b) Minimum                           | Outputmeter;<br>Röhrenvoltmeter an C 45        |                 |   |
| AM, FM oder unmoduliert | G <sub>1</sub> ECH 81                         | (c) Maximum<br>(d) Maximum            | Röhrenvoltmeter an C 45;<br>Outputmeter bei FM | 120 µV          |   |
|                         | Drahting ECC 85 oder über 0,5 pF am Punkt (X) | inneres<br>(e) Maximum<br>(f) Maximum |  |                 |   |

#### FM-Oszillator-, Zwischen- und Antennenkreis-Abgleich

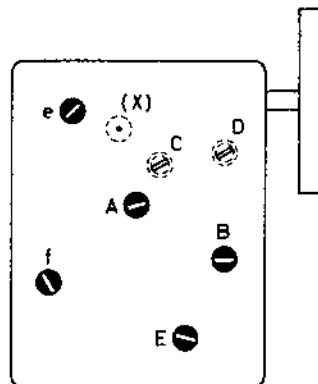
| Meßsender-Frequenz, Zeigerstellung | Oszillator  | Zwischenkreis | Antennenkreis | Abgleichsanzeige                                   | Schwingspannung V | Empfindlichkeit (Rauschzahl) | Bemerkungen   |
|------------------------------------|-------------|---------------|---------------|--|-------------------|------------------------------|---|
| 88 MHz                             | (A) Maximum | (B) Maximum   | (E) Maximum   | Outputmeter (bei AM oder ohne Mod. mit RV an C 45) | 2,1 ...           | 3 kTo                        | Da der Kreis (E) sehr breit ist, wird der Kern 2,5 mm unter dem oberen Spulenkörpertrand eingestellt. |
| 102 MHz                            | (C) Maximum | (D) Maximum   |               |  | ... 2,4           |                              |   |

Brumm: Lautstärkeregl. zu: 3 mV; auf: 2,5 mV

### AM-Spulensatz von unten gesehen

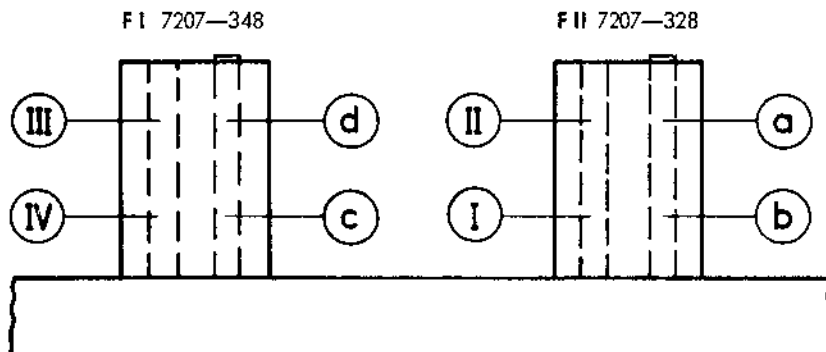


### FM-Spulensatz von unten gesehen

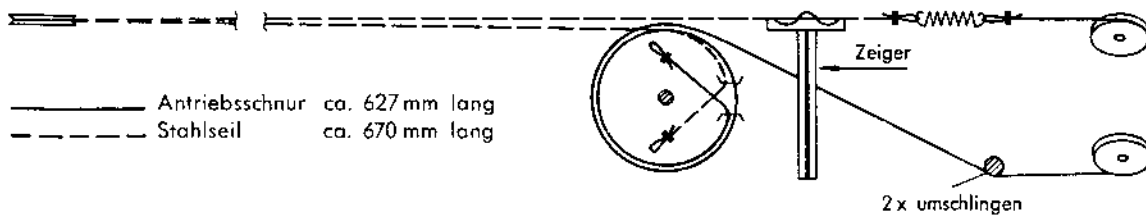


Ferritstab-Antenne

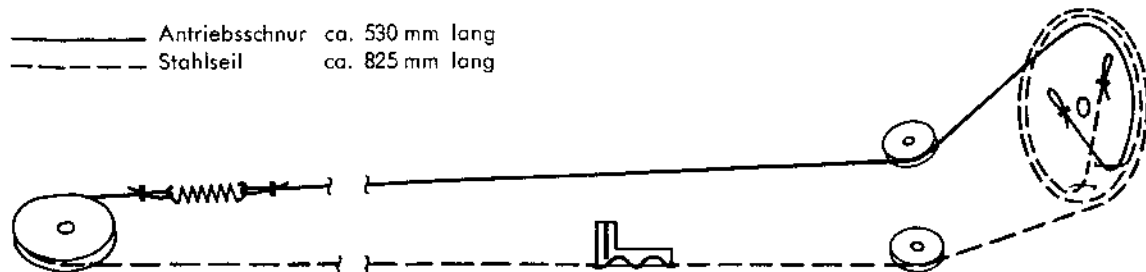
### Filter-Rückansicht

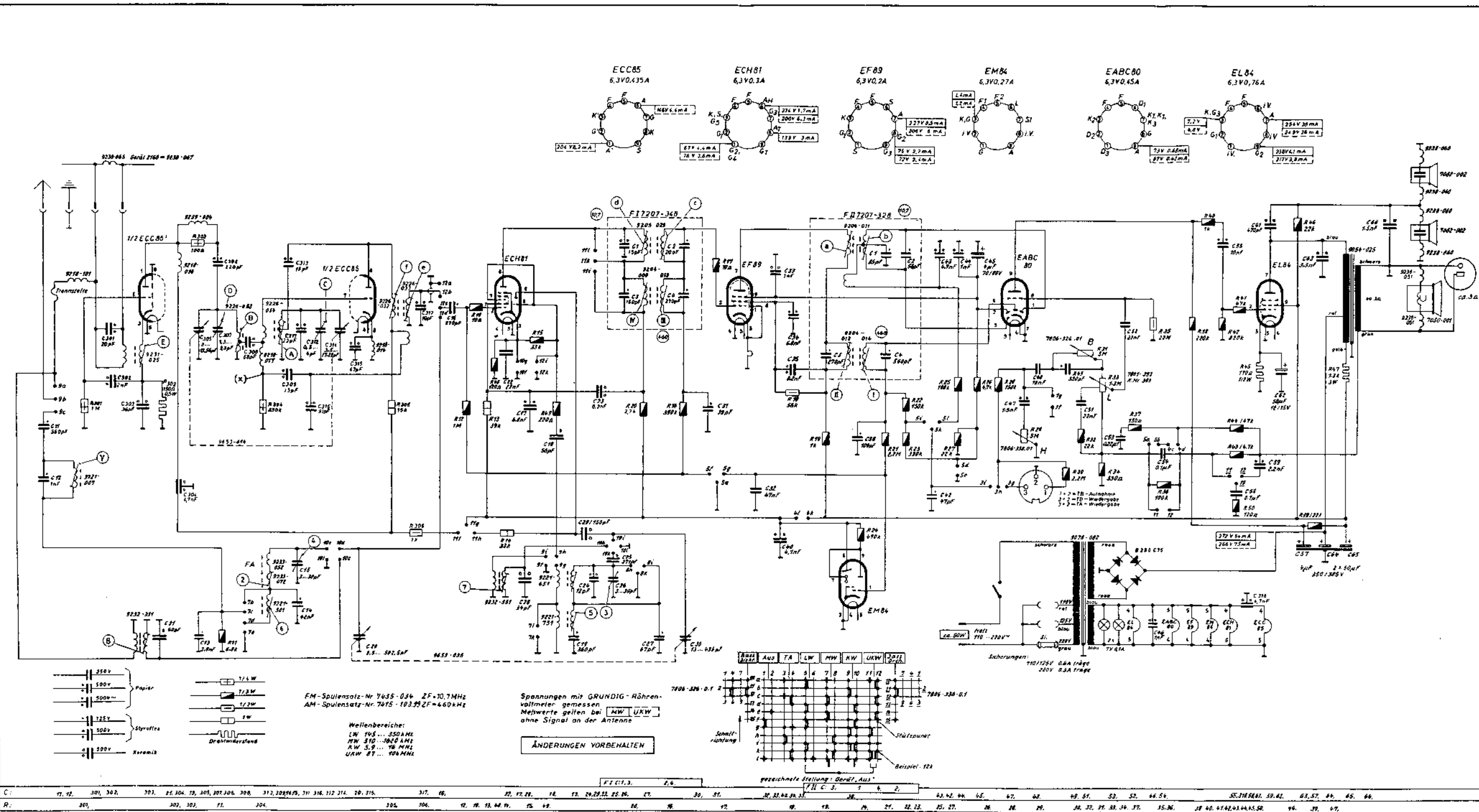


### AM-Antrieb von der Skalenseite gesehen



### FM-Antrieb von der Skalenseite gesehen





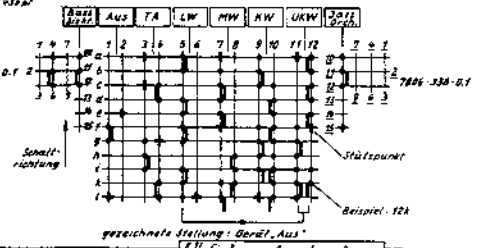
- 250V — Papier
- 500V —
- 5000V —
- 125V — Styrofoam
- 500V — Keramik
- 1/4 W —
- 1/2 W —
- 1 W —
- Drehwiderstand —

FM-Spulensatz-Nr. 7435-034 ZF=10,7MHz  
 AM-Spulensatz-Nr. 7475-103.95ZF=460kHz

Wellenbereiche:  
 LW 164...350 kHz  
 MW 510...1620 kHz  
 KW 5,9...16 MHz  
 UKW 87...108 MHz

Spannungen mit GRUNDIG-Röhren-  
 voltmeter gemessen  
 Messwerte gelten bei **AW UKW**  
 ohne Signal an der Antenne

ÄNDERUNGEN VORBEHALTEN



# Schaltplan 2160 (11-1177-11)

# 2168 (11-1178-11)

