

# PRINCIPALES CARACTÉRISTIQUES

250	350 S 350 A	460 S 460 A	570 S 570 A	680 S 680 A	790 S 790 A
5	5	6	7	8	9
lampes	lampes	lampes	lampes	lampes	lampes
8 $\mu$ v	6 $\mu$ v	6 $\mu$ v	3 $\mu$ v	3 $\mu$ v	1 $\mu$ v

Sensibilité					
Cerveau technique					
Contre-réaction et compensation B.F.					
Réglage silencieux par Œil magique					
Ondes courtes accordées et stabilisées					
Antifading amplifié					
Tonalisateur					
Double filtrage					
3 gammes d'ondes					
Dynamique spécial 220 mm.					
M.F. stabilisée « Permolite »					
Clavier lumineux					
Changement automatique des gammes d'ondes					
Dynamique spécial 245 mm.					
Grand cadran cristal avec point lumineux mobile (Brevet Schneider frères)					
Sélectivité variable					
Antifading B.F.					
Double démultiplicateur					
Lampes B.F. à faisceau dirigé					
Push-pull					
Cerveau technique H.F.					
H.F. à lampe à faisceau dirigé					
5 gammes d'ondes					

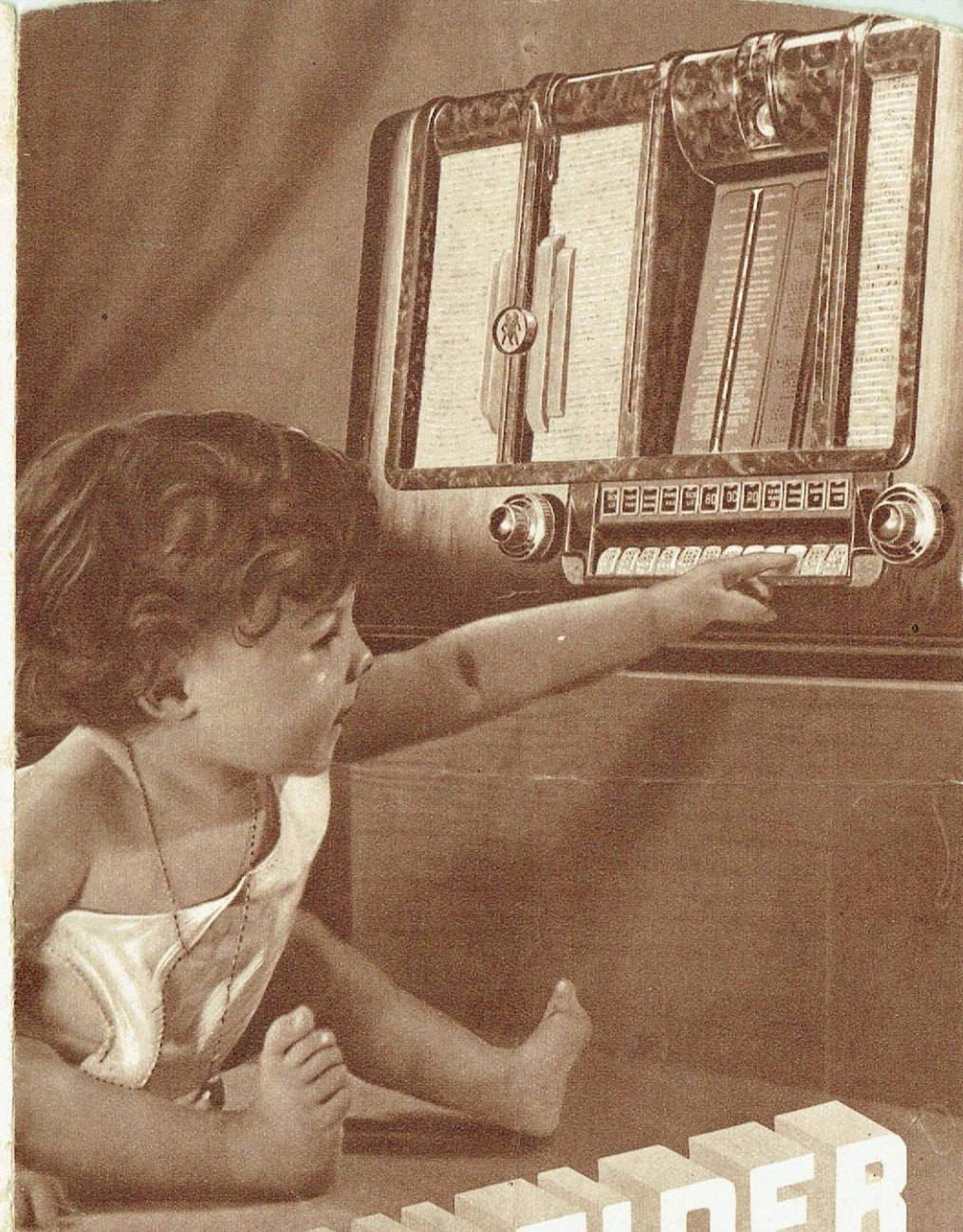
Les cinq modèles de la catégorie « A » sont munis en outre du REGLAGE AUTOMATIQUE DES STATIONS (FERROMATIQUE)



AGENT DISTRIBUTEUR OFFICIEL :

**RADIO-GEORGIOVA**  
 Place Chapelle-de-Jaude  
 CLERMONT-FERRAND  
 Téléphone 20.65 et 17.111

S.M.P. PARIS



**SCHNEIDER**  
 FRÈRES T.S.F.

14  
 12  
 28  
 14  
 18

30

292  
 68  
 360

# LES ÉTABLISSEMENTS Schneider

## FRÈRES

VOUS PRÉSENTENT :  
LEURS MODÈLES 1940  
SOUS LE SIGNE DU  
CLAVIER LUMINEUX

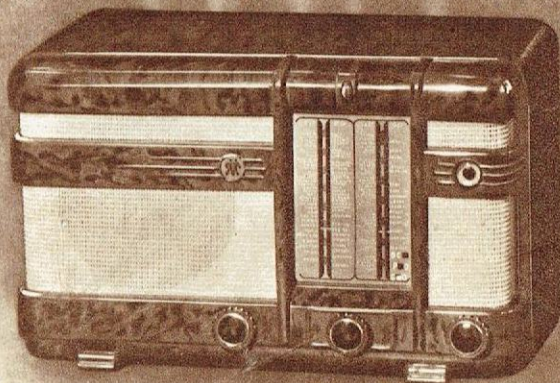
Fidèles à notre devise « Des Années de Satisfaction », la nouvelle gamme SCHNEIDER Frères, tout en étant fabriquée en grande série, réunit toutes les qualités qu'on peut exiger de la fabrication française de grande classe : Matériel solide, production industrielle, présentation luxueuse et rendement impeccable.

### S.F. 250

Tout ce que la technique moderne a mis à notre disposition est utilisé pour donner à ce poste un rendement extraordinaire.

Plusieurs lampes doubles, un **œil magique à deux sensibilités**, et des bobines à grand rendement sont réunis à un montage B.F. à contre-réaction, donc d'une musicalité parfaite.

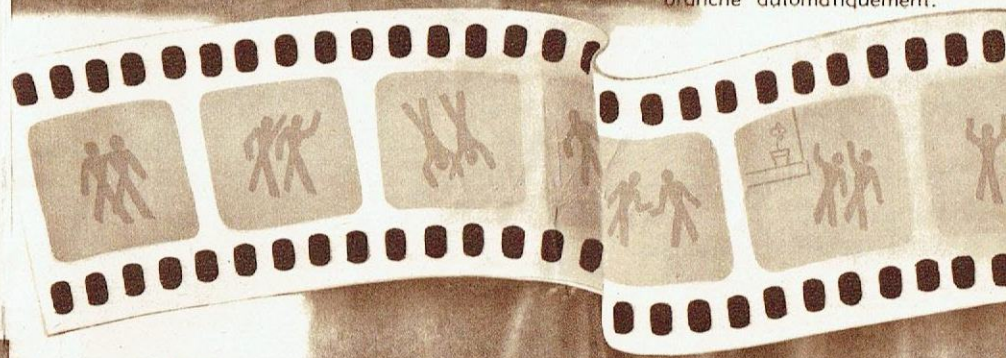
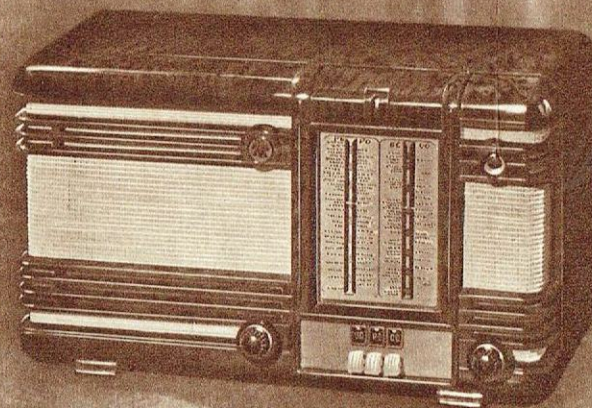
Voici un poste de grande valeur à un prix modeste.



# Série S.F 350

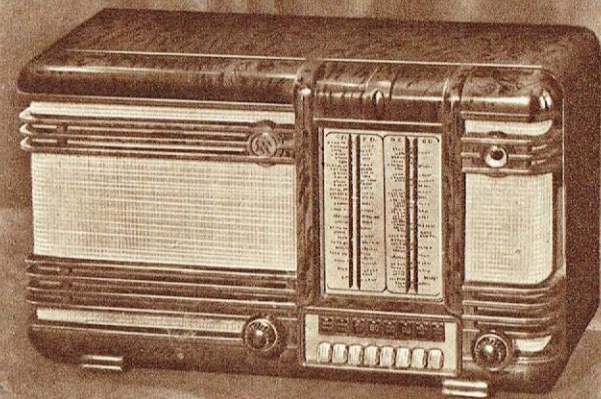
### 350 S

Ce premier modèle de la série « Semi-automatique » se classe d'office dans la catégorie des postes de luxe. Équipé des fameux bobinages à fer FERMO-LYTE, d'un tonalisateur à 3 positions, d'un œil magique à 2 sensibilités, etc., il permet d'écouter les stations les plus éloignées avec une musicalité absolument parfaite. En plus, il est équipé de la grande nouveauté de la saison, les « Boutons lumineux ». Pour changer de gamme d'onde, une simple pression du doigt suffit pour qu'un bouton lumineux vous indique la gamme désirée et vous y branche automatiquement.



### 350 A

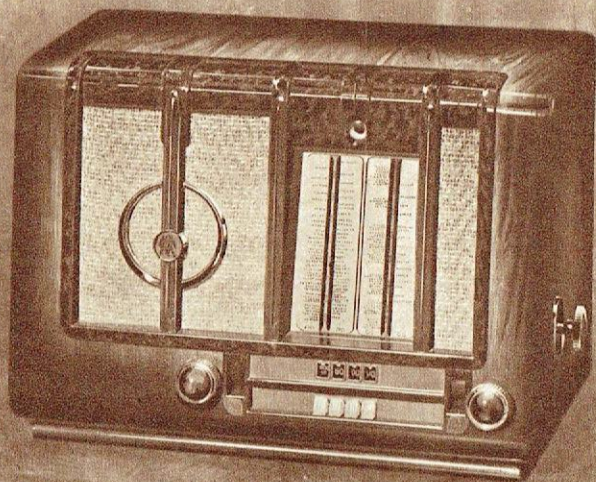
De mêmes caractéristiques que le modèle 350 S., cet appareil est entièrement automatique. Quelle que soit la station désirée, une pression du doigt vous l'amène. Plus de recherches fastidieuses et de difficultés d'identification. Le « bouton lumineux » vous renseigne et vous guide.



## SÉLECTIVITÉ

# Série S.F 460

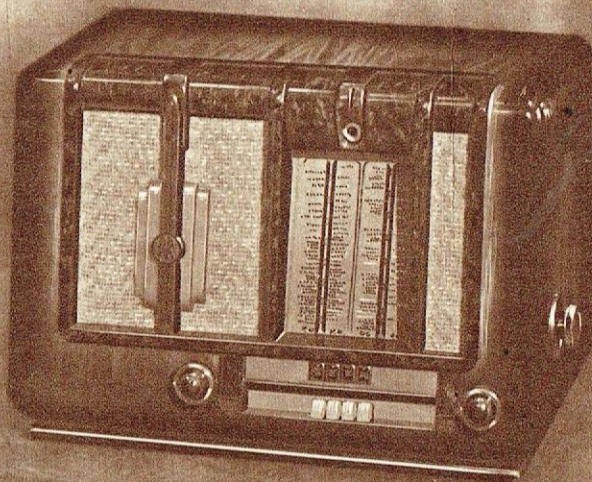
460 S



La série « Grand Luxe » débute par ce modèle. Six lampes dont deux ECH3 (lampes doubles). Bobinages à fer. Compensation BF. et contre-réaction. Tonalisateur 3 positions. Grand cadran avec aiguille lumineuse (breveté). Dynamique 245 mm. Grande ébénisterie à angles arrondis et vernis dégradé, avec cadre bakélite. Série « Semi - Automatique » avec changement d'ondes par « Boutons lumineux ».

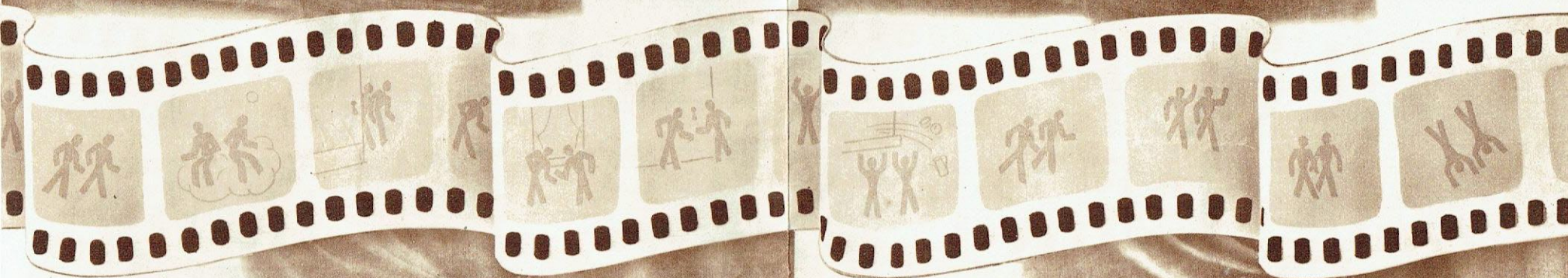
# Série S.F 570

570 S



Recevoir et sélectionner toutes les stations, choisir et varier à l'infini la musicalité, voici ce que permet le sept lampes 570 S. Sélectivité et musicalité variables, cadran cristal à aiguille lumineuse. Dynamique de 245 mm. et ébénisterie de grand luxe à angles arrondis. Changement d'ondes automatique par « Clavier lumineux ».

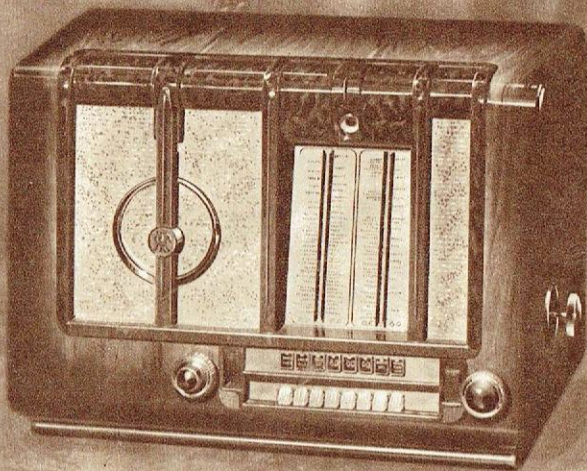
Plus vous êtes exigeant, mieux cela vaudra car voici le poste du connaisseur.



460 A

Aux qualités et caractéristiques du modèle 460 S, vient s'ajouter encore le réglage automatique des stations. A l'appel du « Clavier Lumineux », n'importe quelle station est reçue. Réunis à l'élégance sobre de l'ébénisterie, l'éclairage direct de ce « Clavier lumineux » imprime à l'ensemble un cachet d'un goût sûr.

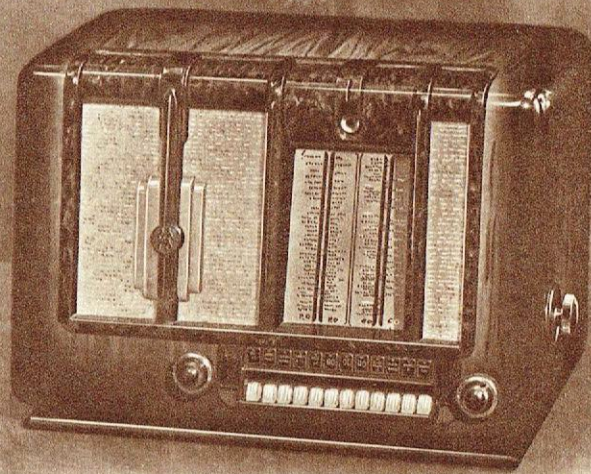
Le plaisir des yeux s'ajoute au plaisir des oreilles.



570 A

Ajouter à l'agrément d'un poste parfait le confort d'un réglage automatique par « Boutons lumineux », cela touche à la perfection. Rien ne manque pour faire de l'audition du 570 A un véritable régal.

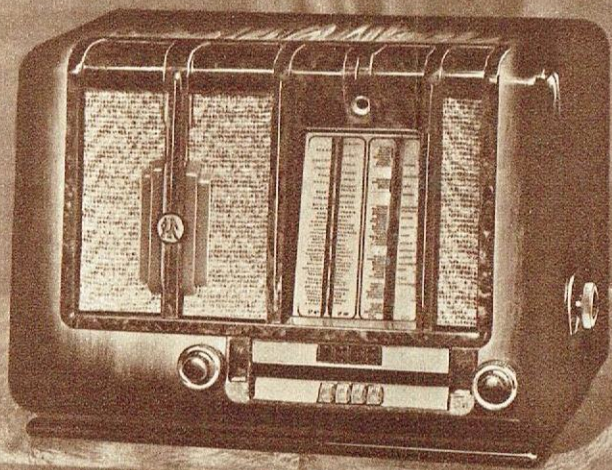
Plaisir et facilité, voilà ce qui attend l'heureux propriétaire de ce poste.



FABRICATION - FRANÇAISE

RELIEF MUSICAL

# Série S.F 680

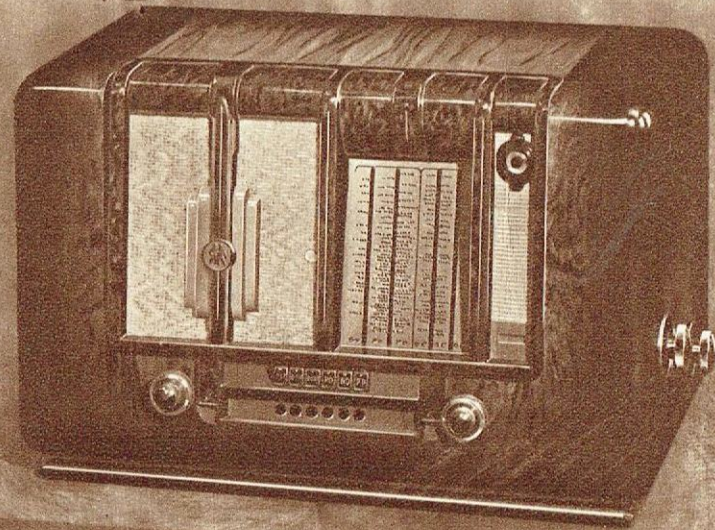


## 680 S

Aux amateurs de musique pure et puissante, le 680 S procurera une joie profonde. Une basse fréquence en push-pull (8 watts modulés), jointe à un haut-parleur de 245 mm. et à un tonalisateur et une sélectivité variable donnent la véritable Haute Fidélité. Pas de recherches inutiles de la gamme désirée, mais une pression du doigt sur le bouton lumineux. Ecoutez cet appareil et vous comprendrez quelle perfection la technique moderne peut atteindre dans la reproduction de la musique.

# Série S.F 790

## 790 S

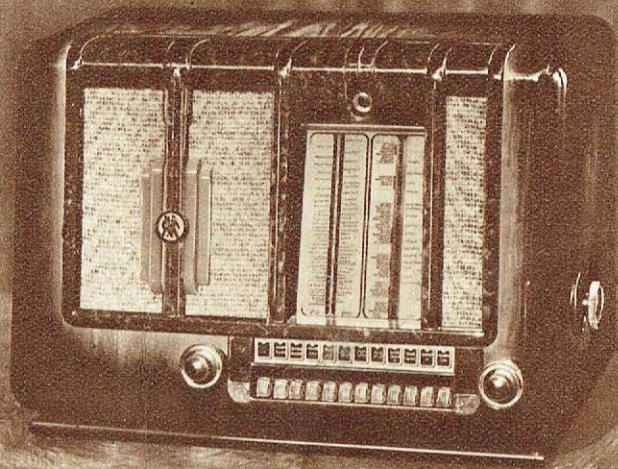


« Oui, mais c'est une Rolls Royce » dites-vous en admirant la meilleure de toutes les voitures. Il en est de même du 790 S 9 lampes. 5 gammes d'ondes dont 3 d'ondes courtes, 12 watts modulés, etc. Tout l'univers à écouter, reproduit par le haut-parleur de 245 mm. « CONCERT » avec le maximum de haute fidélité. Pas une nouveauté de la technique actuelle qui ne soit réalisée dans ce poste qui atteint le point culminant de la perfection en T.S.F.

## 680 A

Il y a dix ans, il fallait tourner 8 boutons pour avoir une station. Aujourd'hui le bouton lumineux répond en véritable « robot » à l'appel de votre choix.

Appuyez sur la touche et vous écouterez les concerts les plus merveilleux, avec une telle fidélité que vous vous croirez vraiment dans la salle même.



## 790 A

Le clavier lumineux avec 8 boutons complétant un ensemble aussi merveilleux permet de dire, sans exagération qu'il y a plus cher, mais qu'il n'y a pas mieux.

Comparez avec les meilleurs postes américains de 10 à 15 lampes, vous serez fiers comme nous du degré de la perfection atteint par la technique et la construction françaises.

