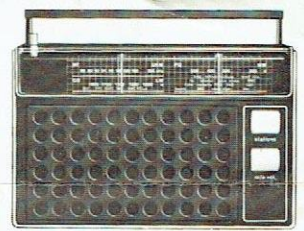


MAMBO TR 350

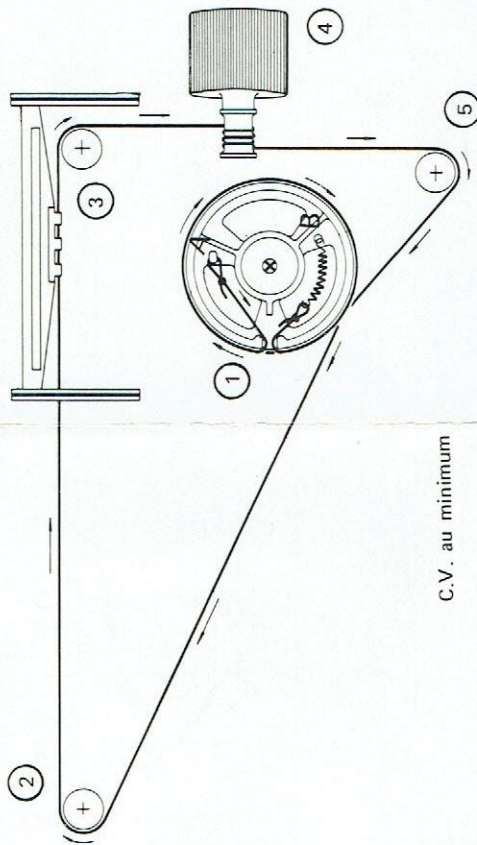
SERVICE-INFORMATION



Caractéristiques techniques

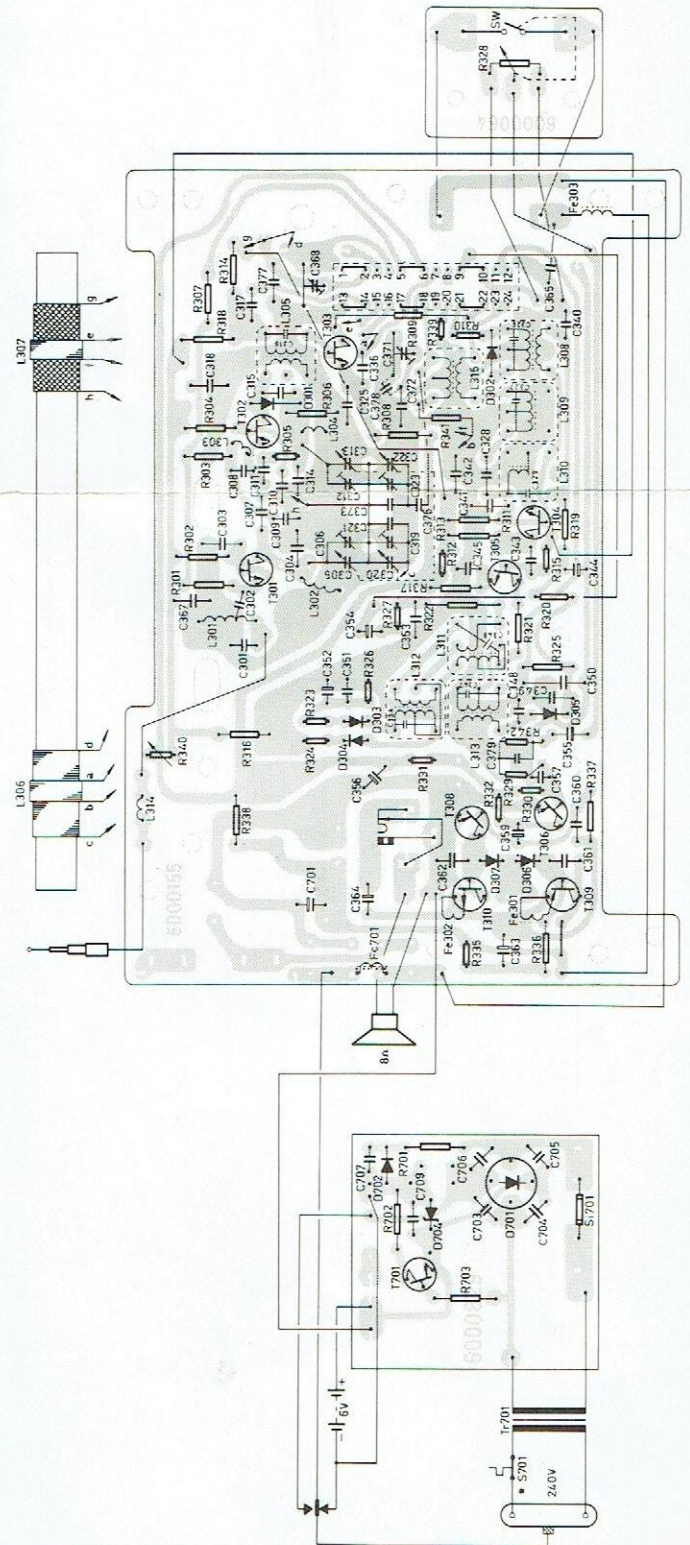
Alimentation	Secteur 240V - Piles 6V (4x1,5V type R6)
Circuits	AM : 5 - FM : 7
Transistors	10
Diodes	11
Gammes d'ondes	GO : 145 - 260 kHz / 1152 - 2068 m PO : 510 - 1620 kHz / 185 - 588 m MF : 87.5 - 104 MHz / 2.88 - 3.42 m

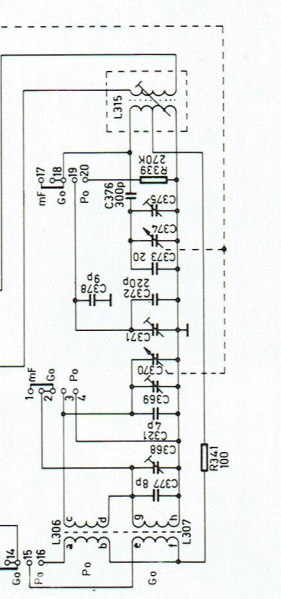
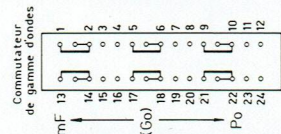
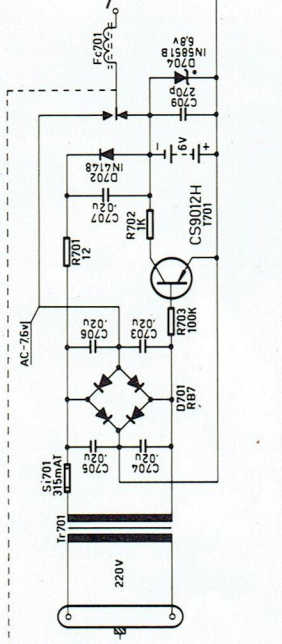
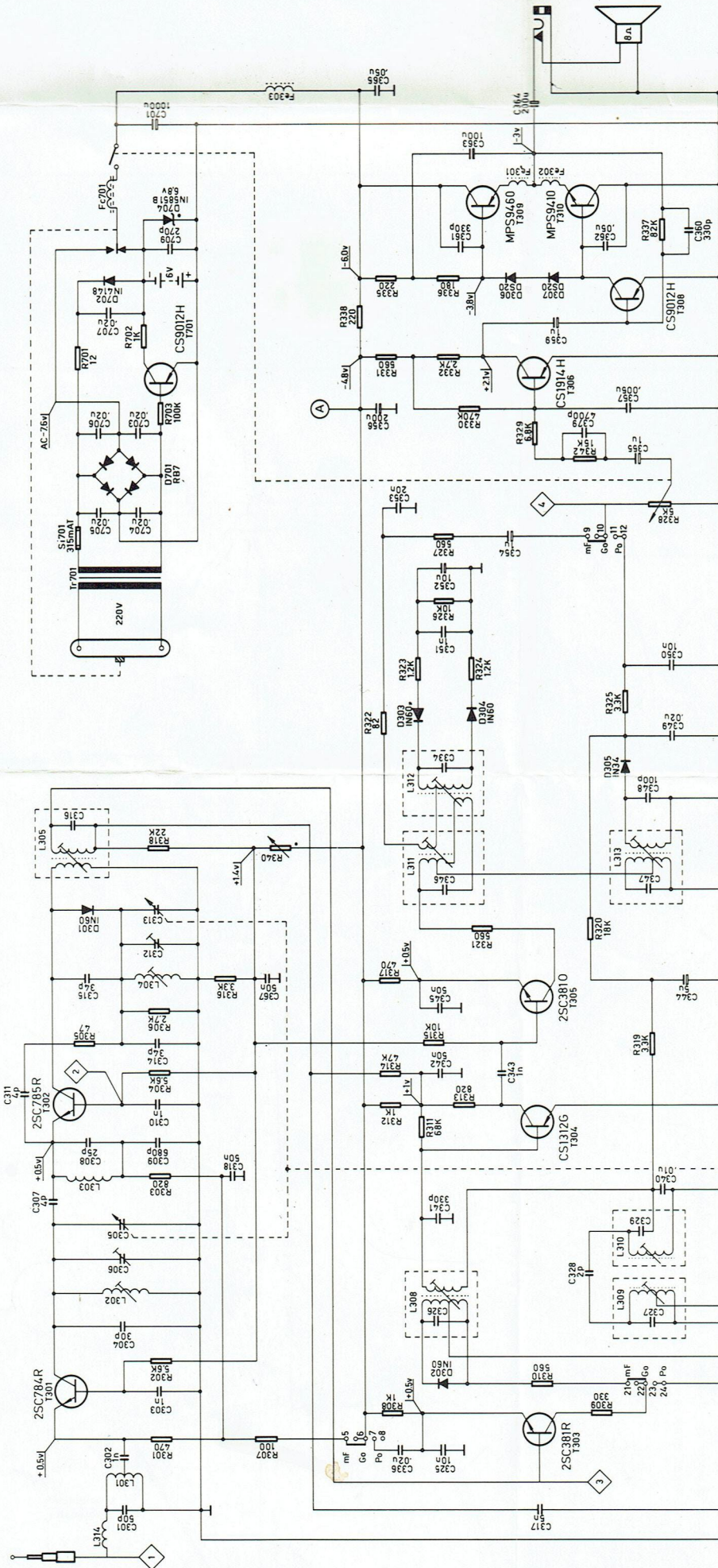
FI	AM = 474 kHz; FM = 10.7 MHz
Puissance de sortie	400 mW ± 1 dB
Haut-parleur	65 mm x 105 mm - 8 ohms
Poids	environ 1,2 kg
Dimensions	L = 248 mm - H = 159 mm - P = 64mm



Montage de l'entraînement:

Monter la poulie d'entraînement sur l'axe du CV, dans la position indiquée sur le dessin. (CV en butée dans le sens des aiguilles d'une montre). Attacher la corde par un noeud sur la poulie d'entraînement 1 en "A". Passer la corde à travers l'encoche et après avoir effectué 3/4 de tour sur 1 la passer sur les poulies 2 et 3 puis sur l'axe de la molette recherche des stations 4. Effectuer 3 tours complets sur 4 puis passer la corde sur 5 et revenir sur la roue du CV 1. Effectuer un tour autour de 1, passer la corde dans l'encoche et la fixer avec le ressort en B.

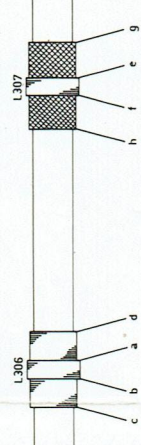




Toutes les tensions + sont mesurées par rapport à A.
Toutes les tensions - sont mesurées par rapport à la masse.

Résistances 1/8W

Gamme d'ondes	
Po	510 - 1620 MHz
mF (FM)	87.5 - 104 MHz
G.o	14.5 - 260 MHz
ZF	4.7 MHz / 10.7 MHz



- CS9012H
- CS914H
- CS1312C
- ED1602C
- 2SC381R
- 2SC3810
- 2SC784R
- 2SC785R
- MPS9460
- MPS9410