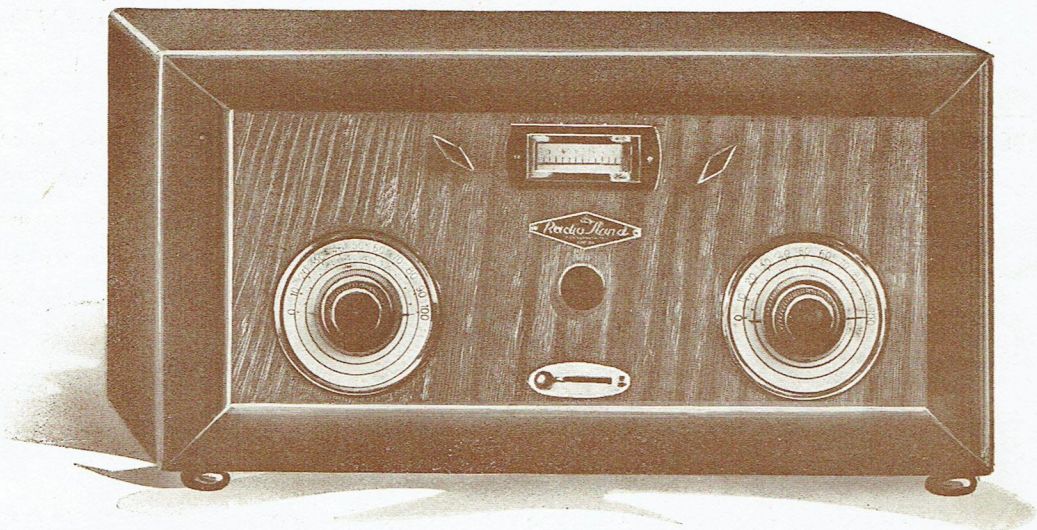


# POSTE RÉCEPTEUR SUPERSTAND 1442

entièrement alimenté par le Secteur  
Un Appareil toujours prêt à fonctionner



***Consommation nulle***

***Aucun Entretien***

***Aucune Lampe spéciale***

## *Radio Stand*

S. A. R. L. au Capital de 250.000 francs

**2, Rue de Lancry, Boul. St-Martin :: 50, Rue de Bondy**

(En face l'Ambigu)

**PARIS**

Téléph. : NORD 40-39



## Considérations générales.

Plusieurs milliers de Postes SUPERSTAND utilisant les lampes de la SÉRIE MERVEILLEUSE PHILIPS et alimentés par batteries sont actuellement en service, bien que la création de ce modèle ne remonte pas encore à une année. C'est la preuve la plus manifeste de la perfection de ce montage qui possède intégralement toutes les qualités qu'un auditeur averti exige aujourd'hui d'une installation radiophonique vraiment au point.

Un véritable succès avait donc été obtenu. Il restait encore à délivrer l'amateur de l'entretien coûteux et fastidieux des accus et des piles et à faire fonctionner l'appareil sur le courant lumière, sans nuire en aucune façon à sa sensibilité et à la pureté de ses auditions ; problème délicat et complexe qui a, cependant, été magistralement résolu, ce qui nous permet de présenter ce monobloc 1442 qui contient, sous un volume restreint, le récepteur SUPERSTAND et son alimentation, ensemble parfaitement homogène et d'une sécurité absolue.

*« Mis en contact avec le secteur, le SUPERSTAND 1442 est immédiatement prêt à fonctionner. »*

## Description.

L'appareil, outre les circuits récepteurs proprement dits, placés à la partie inférieure, comprend à la partie supérieure le bloc d'alimentation, c'est-à-dire le système nécessaire au redressement du courant alternatif du secteur pour fournir les différentes tensions appliquées aux plaques (+ 40, + 80, + 120, + 240 volts), la polarisation des grilles et le chauffage des filaments (4 volts).

Il se compose, pour le 6 volts, d'un redresseur à oxyde de cuivre (Licence Westinghouse), et pour les autres tensions d'un convertisseur avec valve du type 506 Philips.

Les transformateurs élevateurs de tension et selfs de filtrage ont été très largement calculés pour éviter l'échauffement. Un voltmètre placé sur le panneau avant permet de contrôler le voltage aux bornes des filaments. Enfin, une lampe régulatrice empêche le survoltage dû aux écarts possibles de tension du secteur. Tout a donc bien été prévu pour donner à cette alimentation la plus grande sécurité et garantir à l'appareil un fonctionnement durable.

La sensibilité de l'appareil récepteur est obtenue par l'emploi de la Lampe Philips A 442, dont l'amplification considérable (coefficient 100), permet de n'utiliser qu'un seul étage Moyenne Fréquence, assurant ainsi une audition sans aucun souffle. Elle est telle que le poste reçoit parfaitement, sur cadre normal, toutes les grandes émissions européennes. — (Il est à noter que la plupart des appareils similaires utilisant des lampes dites « à chauffage indirect », n'obtiennent des résultats analogues qu'à l'aide d'une bonne antenne).



Une audition puissante, nette et pure est assurée par la lampe trigridle B. F. b. 443 et le transformateur B. F. Philips, qui reproduit uniformément et sans distorsion toutes les fréquences musicales jusqu'à 10.000 périodes. En outre, la haute tension qui est fournie à cette dernière lampe donne une puissance telle que le SUPERSTAND 1442 est tout indiqué pour servir d'Amplificateur de PICK UP. Deux bornes sont prévues à cet effet.

**Facilité  
d'installation.**

L'installation du SUPERSTAND 1442 se réduit au branchement du cadre (aux deux bornes de gauche de l'appareil) et du haut-parleur (aux deux bornes de droite). Enfoncer la fiche dans la prise de courant du secteur électrique, et c'est tout !

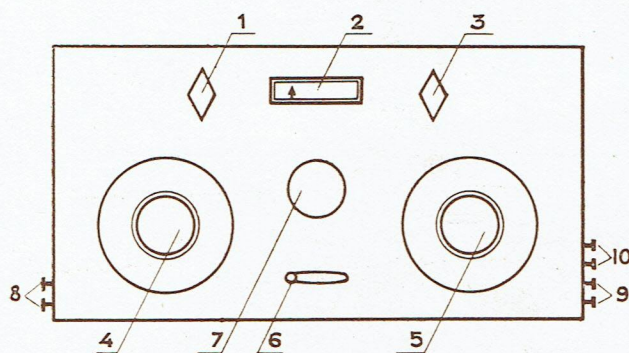
**Economie.**

Ainsi équipé, le SUPERSTAND 1442 est le poste le plus économique actuellement sur le marché. Ne nécessitant aucun entretien, l'énergie électrique qu'il consomme est égale à celle qui est absorbée par une lampe d'éclairage de 32 bougies. De plus, les réglages particuliers du chauffage et toutes les précautions prévues pour empêcher toute surtension aux tubes amplificateurs assurent à ceux-ci un long service.

Enfin, et nous insistons sur ce point, l'appareil étant muni de lampes ordinaires est toujours susceptible, sans transformation, de fonctionner sur accumulateurs ou sur piles.

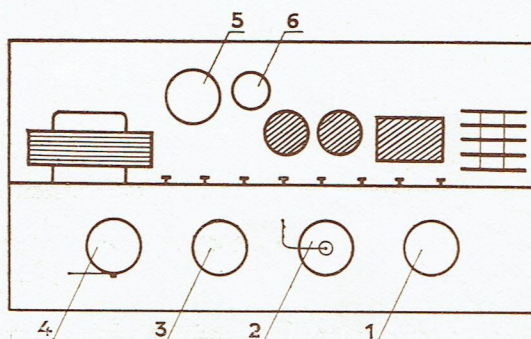
**Garantie.**

Tous nos Appareils sont garantis un an contre tout vice de fabrication et sont accompagnés d'une fiche de vérification.



- 1) Chauffage des filaments.
- 2) Voltmètre.
- 3) Tension plaque.
- 4) Accord du cadre.
- 5) Accord hétérodyne.
- 6) Commutateur P O - G O.  
(P O à gauche - G O à droite).
- 7) Renforcement.  
(Maximum à droite).
- 8) Bornes du cadre.
- 9) — du haut-parleur.
- 10) — du pick up.

- 1) Bigrille A 441.
- 2) M. F. A 442.
- 3) Dét. A 415.
- 4) B. F. B 445.
- 5) Valve redresseuse.
- 6) — régulatrice.





## Devis de l'Installation complète

Poste Superstand 1442 .. .. .	2.750. »	
1 Lampe Philips A 441 .. .. .	55. »	A la Commande
1 — — A 442 .. .. .	87 50	<b>335 F<sup>res</sup></b>
1 — — A 415 .. .. .	50. »	
1 — — B 443 .. .. .	87 50	A la Livraison
1 — redresseuse .. .. .	100. »	<b>335 F<sup>res</sup></b>
1 — régulatrice .. .. .	20. »	
1 Cadre 4 enroulements .. .. .	200. »	Douze Mensualités
1 Diffuseur Philips ou Rubis .. .. .	320. »	de
	<hr style="width: 100%;"/>	<b>250 F<sup>res</sup></b>
Total .. .. .	<b>3.670. »</b>	

*Dimensions : Longueur, 450 <sup>m</sup>/<sub>m</sub> - Hauteur, 240 <sup>m</sup>/<sub>m</sub> - Profondeur, 290 <sup>m</sup>/<sub>m</sub>*

**AU COMPTANT, 6 % D'ESCOMPTE**

*Spécifier à la commande la nature et le voltage du secteur*

**Pour courant continu, modèle 6 lampes, mêmes présentation et prix**

*(INSTALLATION GRATUITE A DOMICILE POUR PARIS ET LA SEINE)*

## A Radio Stand

vous trouverez :

TOUS APPAREILS ET ACCESSOIRES DE T. S. F.  
HAUT-PARLEURS — DIFFUSEURS — CADRES  
LAMPES — ACCUS ET PILES  
CONVERTISSEURS D'ALIMENTATION

**AMPLIFICATEURS PHONOGRAPHIQUES " PICK UP "**

## Comptoir de Photographie

APPAREILS KODAK, VOIGTLANDER, AGFA, HERMAGIS, ETC.  
CINÉMAS PATHÉ-BABY, CAMÉRAS

**payables SANS MAJORATION en 14 Versements**

CATALOGUES ET CONDITIONS FRANCO SUR DEMANDE

**Auditions tous les jours, de 14 heures à 19 heures  
le Mercredi soir, de 21 heures à 23 heures**