

SIÈGE SOCIAL ET ATELIERS : 78 bis RUE VILLIERS DE L'ISLE-ADAM - PARIS XX* - TÉL. 797-47-49

RÉFÉRENCE :

PARIS, le

Département YACHTING

TRANSWORLD RO 638 -

Cher Monsieur,

A la suite de la lettre "Dernières Nouvelles", du Département Appareils, nous avons le plaisir de vous préciser les conditions de vente du "TRANSWORLD RO 638".

Prix client détaxé mer, rendu : 1.424,00 Francs

Votre remise : 27 %.

Ces dernières années ont vu le développement du yachting en France; cette évolution spectaculaire a été contrôlée uniformément dans les domaines de l'équipement des bateaux, infrastructures portuaires, Expositions (janvier à septembre).

Notre Société, du groupe, qui a pour seule vocation, l'Electronique de Marine, vous offre son appui par son propre réseau d'agents côtier, afin de prendre, dès maintenant, position sur ce nouveau marché, et satisfaire les désirs de vos prochains clients yachtmen.

Votre dévoué

C. SAVARY

P.S. - Tous ces appareils spéciaux ne sont pas livrés par les succursales.

P.J. - Documentations RO 638 - The Seafarer - Echomaster - RO 15/16/17.



ÉMETTEUR RO 15

RÉCEPTEUR RO 16

GONIO RO 17

— Homologué P. et T. N^{os} E 89 et R 61 —

GONIOMÈTRE

De conception moderne, est précieux au plaisancier. En effet, il permet de déterminer rapidement la position sur la carte ou de faire une route "Homing" sur une station déterminée. Grâce à sa Rose des vents incorporée, l'index noir indique à la fois, le gisement et le relèvement compas.

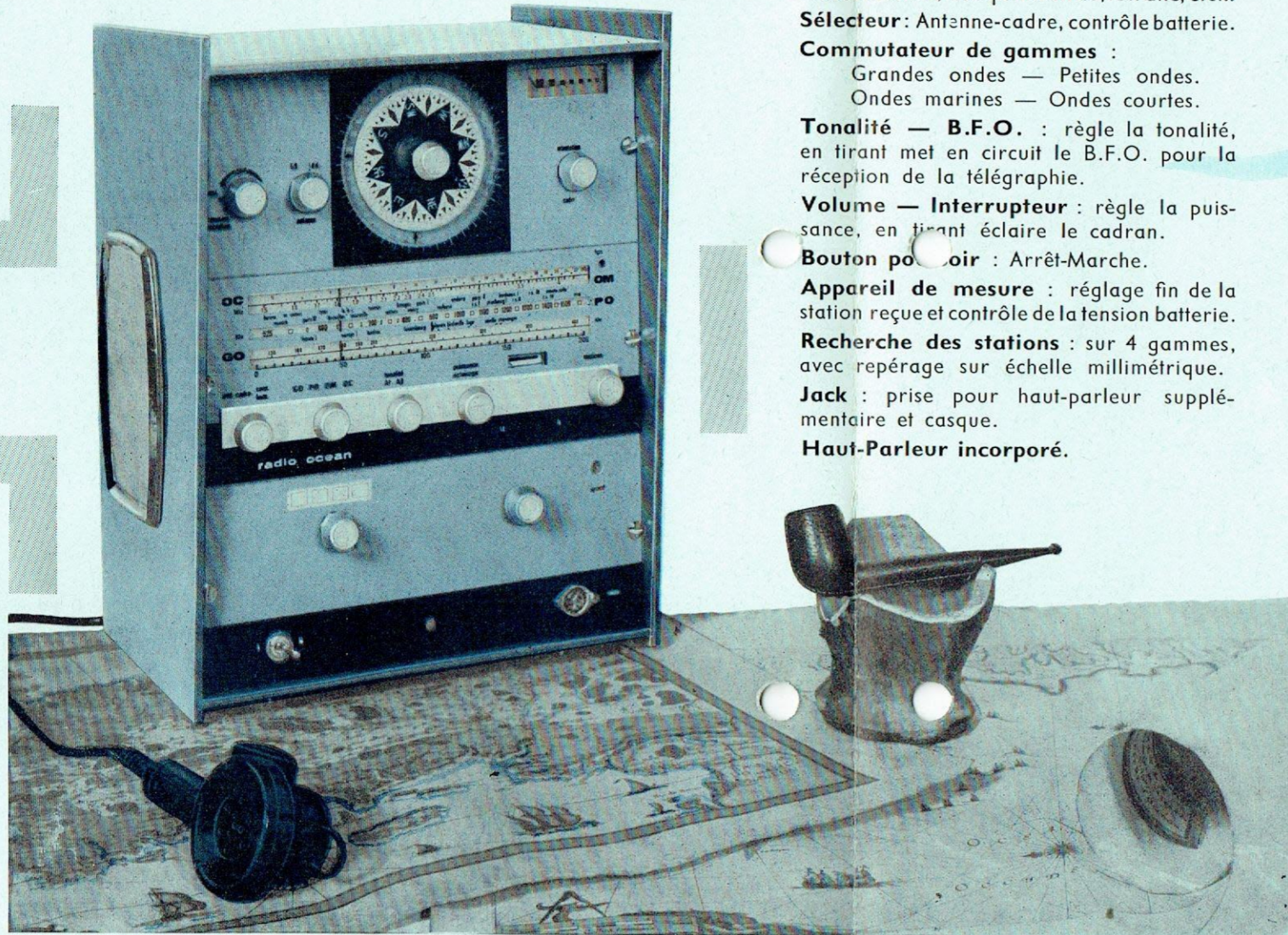
Commutateur : Arrêt-Marche — Contrôle sensibilité HF.

Commutateur : antenne de lever de doute.

Rose des vents : affichage du cap.

Commande de la ferrite : lecture par l'index noir.

Indicateur visuel : Contrôle de l'extinction gonio et du lever de doute.



ÉMETTEUR

Très compact, permet de rester en liaison directe avec la station côtière la plus proche qui met à disposition des navigateurs ses principaux services :

- Raccordement au réseau téléphonique terrestre.
- Sécurité.
- Météo.
- Conseils médicaux, etc.

D'autre part assure les liaisons avec tous les navires équipés, situés à proximité.

Commutateur : Arrêt-Marche.

Sélecteur de canaux: 4 fréquences pré-réglées par quartz dont 2182 kHz (Fréquence de détresse).

Accord antenne: permet de rechercher le meilleur éclat du voyant au néon.

Prise microphone.

Voyant lumineux : indique si l'appareil est sous tension.

Voyant néon : contrôle de puissance.

RÉCEPTEUR

Très grande sensibilité, assurant sur les gammes :

Grandes ondes, l'écoute des stations de radiodiffusion et de radionavigation (radiophares et consols).

Petites ondes : les stations de radiodiffusion.

Marine : les avis aux navigateurs (AVUR-NAV), les messages radiotéléphoniques en mer.

Ondes courtes : suivant les fréquences, la radiodiffusion, lestop horaires, le trafic, etc...

Sélecteur: Antenne-cadre, contrôle batterie.

Commutateur de gammes :

Grandes ondes — Petites ondes.

Ondes marines — Ondes courtes.

Tonalité — B.F.O. : règle la tonalité, en tirant met en circuit le B.F.O. pour la réception de la télégraphie.

Volume — Interrupteur : règle la puissance, en tirant éclair le cadran.

Bouton noir : Arrêt-Marche.

Appareil de mesure : réglage fin de la station reçue et contrôle de la tension batterie.

Recherche des stations : sur 4 gammes, avec repérage sur échelle millimétrique.

Jack : prise pour haut-parleur supplémentaire et casque.

Haut-Parleur incorporé.

- **Équipement électronique** : 22 transistors et semi-conducteurs. Consommation faible.
- **Utilisation simple**, aucune connaissance spéciale. Montage sur berceau amortisseur.
- **Coffret étanche inaltérable**. — **Prix bas**. — **Construction professionnelle élégante**.
- **Prévu pour recevoir un transmetteur automatique d'alarme type RO 14**.
- **Encombrement compact** :

Emetteur-Récepteur-Goniomètre	H 36, L 30, P 23 cm
Emetteur-Récepteur	H 24 —
Récepteur-Goniomètre	H 24 —

Sur demande, un gonio à ferrite sur compas de relèvement peut être branché sur cet ensemble



SPÉCIFICATIONS TECHNIQUES

ÉMETTEUR DE RADIOTÉLÉPHONIE — TYPE RO 15.

Gamme couverte.....	de 1600 à 3800 kHz.
Nombre de fréquences.....	quatre, pré-réglées par quartz.
Stabilité.....	meilleure que 0,02 %.
Mode de trafic.....	téléphonie A3.
Distorsion harmonique.....	moins de 6 % pour 80 % de taux de modulation.
Tension d'alimentation.....	12 Volts continu.
Puissance consommée à pleine charge	6,5 Ampères sous 12 Volts, soit 80 Watts.

RÉCEPTEUR — TYPE RO 16.

Gammes couvertes :	Grandes Ondes (GO) — Radiophares, Consol.....	145 à 405 kHz
	Petites Ondes (PO) — Radiodiffusion	520 à 1570 kHz.
	Ondes Maritimes (OM) — Stations Côtières, Météo, Avis aux Navigateurs, Navires	1500 à 4200 kHz.
	Ondes Courtes (OC) — Signaux horaires.....	5,9 à 22 MHz.

Mode de réception : A3 — Téléphonie et Radiophares.
A1 — Télégraphie et Consol.

Haut-Parleur incorporé et prise pour haut-parleur supplémentaire ou casque d'écoute.

Commutations: 1^o pour réception sur antenne extérieure (fouet, antenne filaire, télescopique portable);
2^o pour réception sur ferrites (gonio) ;
3^o pour contrôle de la tension d'alimentation.

Sélectivité : supérieure à 7 kHz à 6 dB,
inférieure à 40 kHz à 60 dB.

Puissance de sortie haut-parleur 1,5 Watts.

Tension d'alimentation 12 Volts.

RADIOGONIOMÈTRE — TYPE RO 17. (à adapter au récepteur RO 16).

Relèvement effectué par ferrites tournantes incorporées (pas de boucle extérieure).

Lecture sur cadran de 10 cm de diamètre portant une rose des vents pour l'affichage du cap.

Levée de l'incertitude de 180° (sur GO).

Détermination auditive et visuelle du relèvement.

Gammes couvertes : Grandes ondes (GO) ; Ondes Maritimes (OM) ; Petites ondes (PO).

Dimensions de l'ensemble : Hauteur 36 cm ; Largeur 30 cm ; Profondeur 23 cm ; **Poids :** 8 kg.

AGENT :

RADIO-OCÉAN

MATÉRIEL ÉLECTRONIQUE DE MARINE

S. A. CAPITAL : 2 MILLIONS DE FRANCS

11, RUE ÉDOUARD NORTIER

NEUILLY-SUR-SEINE - Tél. : 722-87-39



The Seafarer

SONDEUR DETECTEUR Electronique à Eclats

NAVIRES DE PLAISANCE, DE PÊCHE, DE SURVEILLANCE, etc...

- 13 transistors et semi-conducteurs.
- Coffret moulé, étanche, inaltérable.
- Echelle métrique - 0 - 18 mètres
- 0 - 108 mètres.
- SERVO MAGNETIC, déclenchement électronique de très grande précision.
- Projecteur de coque insensible aux effets corrosifs par électrolyse.
- Intensité lumineuse renforcée.
- Montage sur berceau orientable.
- Indique instantanément la hauteur d'eau sous la coque.
- Détecte les bancs de poissons et les épaves.
- Prix bas.

S.A. RADIO OCEAN

The Seafarer

ECHO SOUNDER

SPÉCIFICATIONS TECHNIQUES

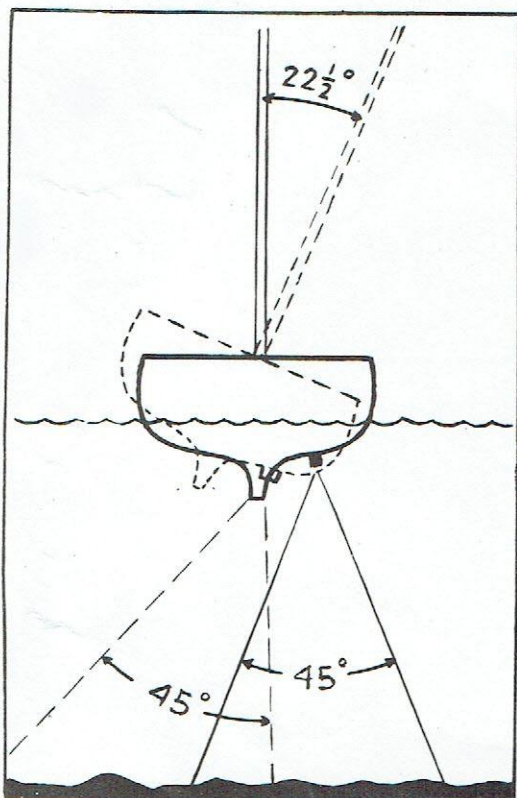
- Tension d'alimentation : 6 - 12 - 24 volts.
- 9 volts sur pile incorporée.
- Fréquence 150 kHz.
- Précision de lecture $\pm 1\%$.
- Dimensions : 21 x 14 x 12 cm.

ACCESSOIRES

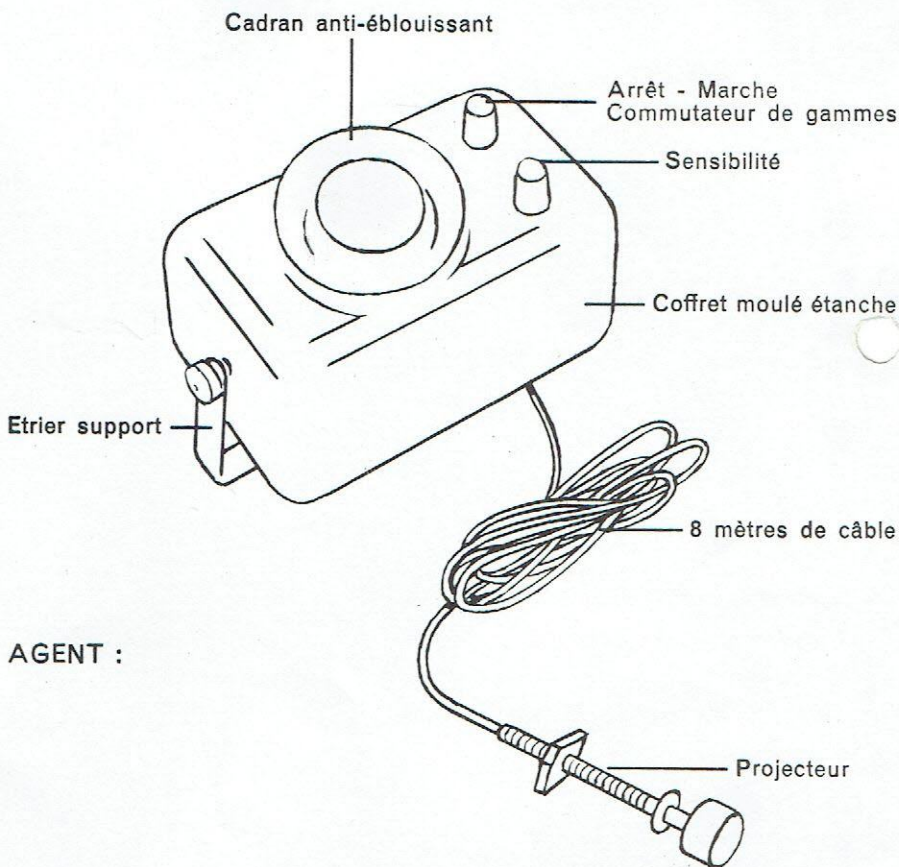
- Boîte de commutation.
- 2^e projecteur.

UTILISATION SIMPLE

- Commutateur " Arrêt - Marche "
- Sélecteur de gammes :
Atterrissage 0 à 18 mètres.
Route croisière 0 à 108 mètres.
- Commutateur de sensibilité, à régler suivant la hauteur d'eau sous la coque.

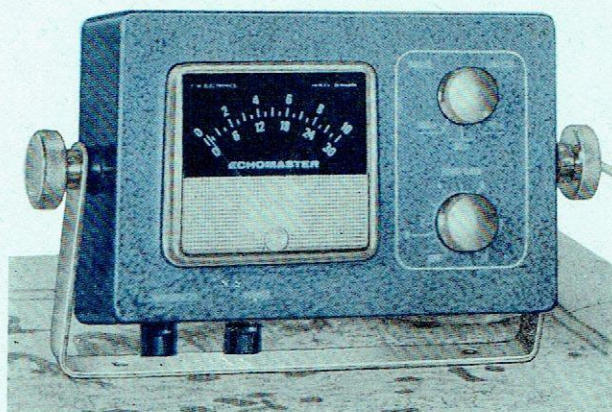


GITE MAXIMUM pour une très bonne sonde du fond.



AGENT :

ECHOMASTER SONDEUR DÉTECTEUR ÉLECTRONIQUE



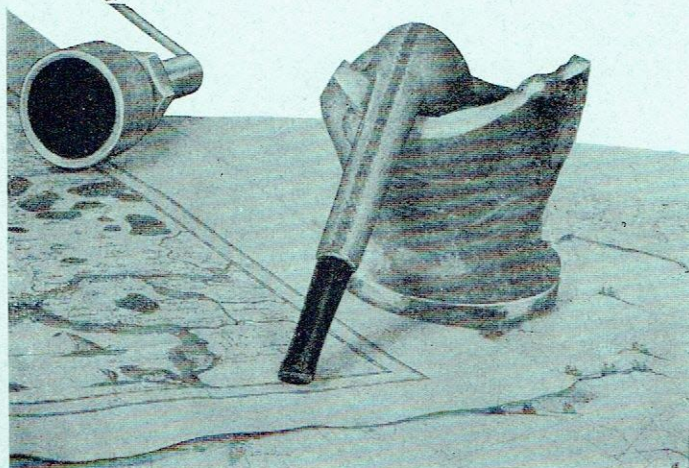
- Indispensable sur tous les navires de plaisance, de pêche, de surveillance de plongeurs.
- Permet le contrôle batterie.
- Indique instantanément la hauteur d'eau sous la coque.
- Détecte les bancs de poissons et les épaves.
- Fabrication soignée, coffret coulé émaillé anti-acide. — Prix bas.

SPÉCIFICATIONS.

- Longueur d'impulsion 0,6 millisecondes.
- Consommation 90/125 milliwatts.
- Tension : 12 volts.
- Dimensions : 190 × 120 × 65 mm.

ACCESSOIRES

- Boîte de commutation.
- Répétiteur utilisable à partir de l'indicateur (grosses unités).
- Coffret batterie étanche.



UTILISATION SIMPLE

- Un commutateur sélectionne les différentes hauteurs d'eau : atterrissage de 0 à 10 m; 0 à 30 m, route croisière 0 à 100 mètres.
- Le commutateur "GAIN" en position B, contrôle l'état de charge de la batterie (déviations maximum de l'aiguille). Au delà de la position B, choix de la puissance de sonde en fonction de la hauteur d'eau sous la coque et de la profondeur du banc de poissons à détecter.

AGENT :

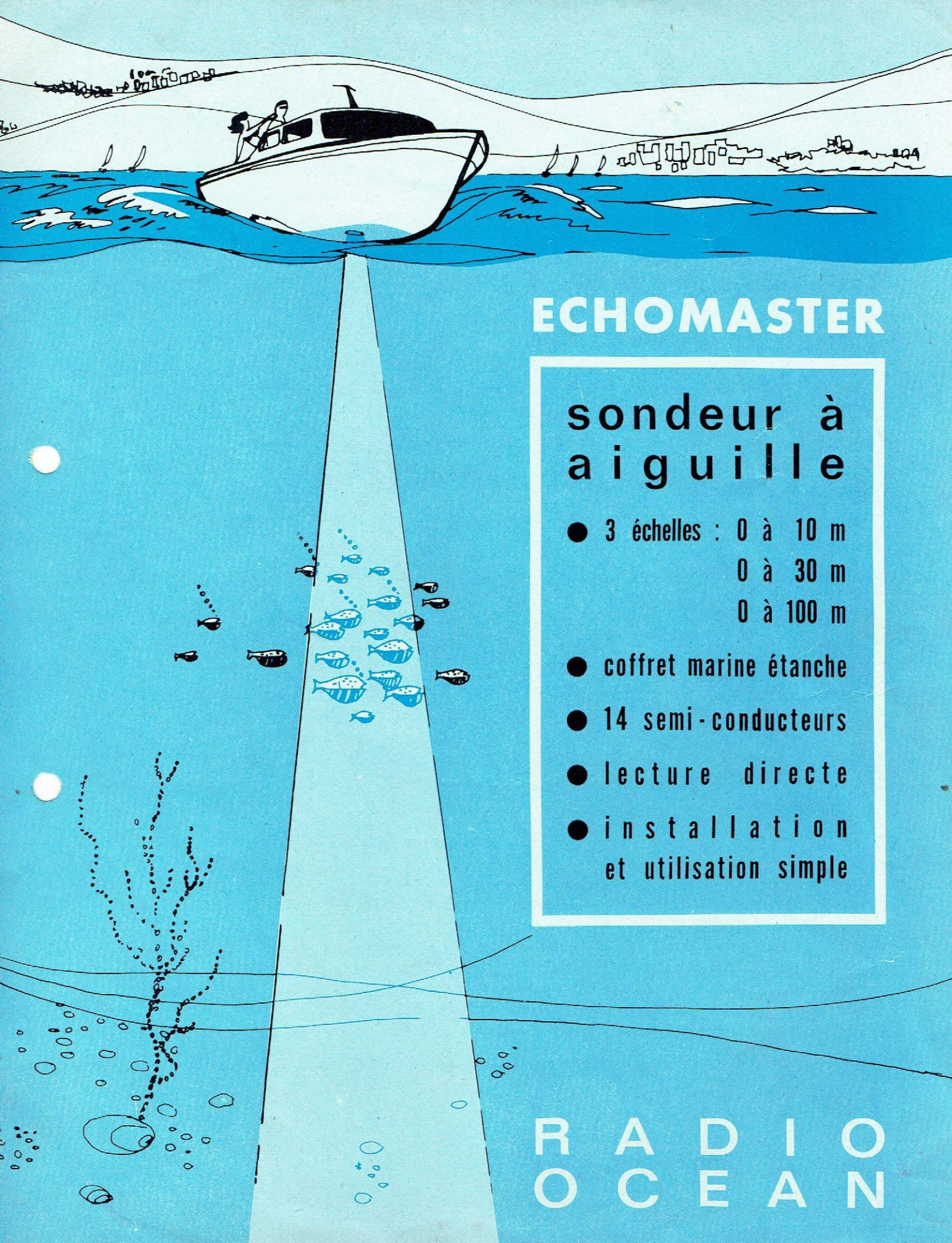
RADIO-OCÉAN

MATÉRIEL ÉLECTRONIQUE DE MARINE

S. A. CAPITAL : 2 MILLIONS DE FRANCS

11, RUE ÉDOUARD NORTIER

NEUILLY-SUR-SEINE - Tél. : 722-87-39



ECHOMASTER

sondeur à aiguille

- 3 échelles : 0 à 10 m
0 à 30 m
0 à 100 m
- coffret marine étanche
- 14 semi-conducteurs
- lecture directe
- installation
et utilisation simple

R A D I O
O C E A N