

SAVEMA


Société d'Après-Vente **ElectroMénager, Audiovisuel**



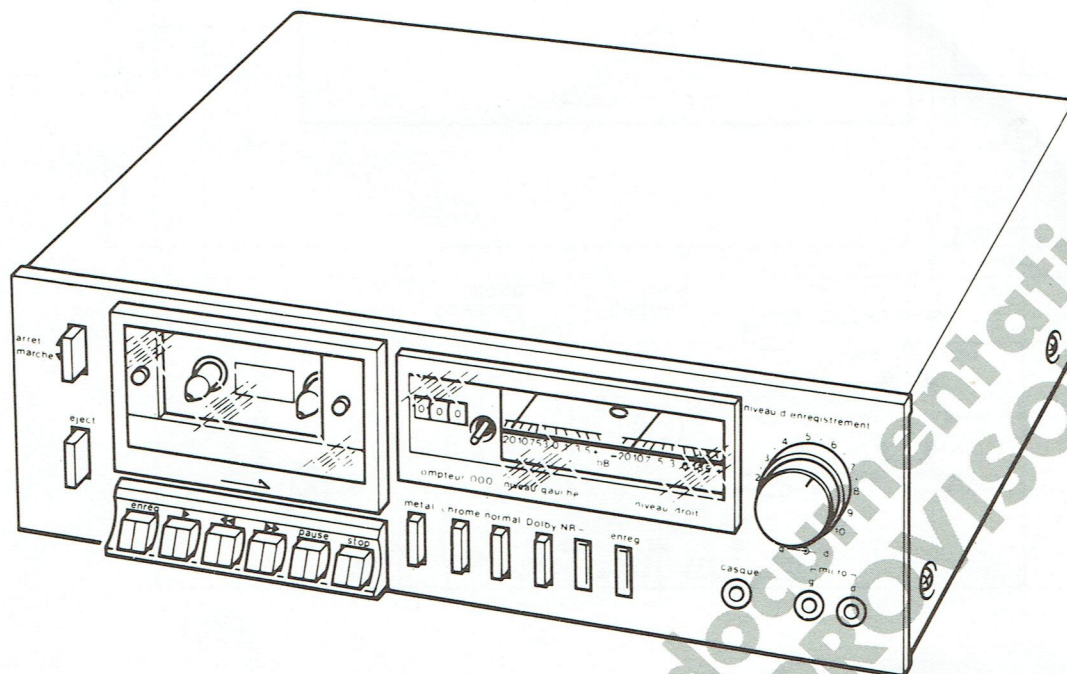
Références SAVEMA
FK 710 - FK 711

DOCUMENTATION TECHNIQUE

ENREGISTREURS/LECTEURS STEREOPHONIQUES A CASSETTES

FK 710  DK 713 T
DK 713 V
PK 224

FK 711  PK 253



SAVEMA

166, rue du Landy
93200 SAINT-DENIS



BP68

93202 SAINT-DENIS CEDEX 1



(1) 820.61.15

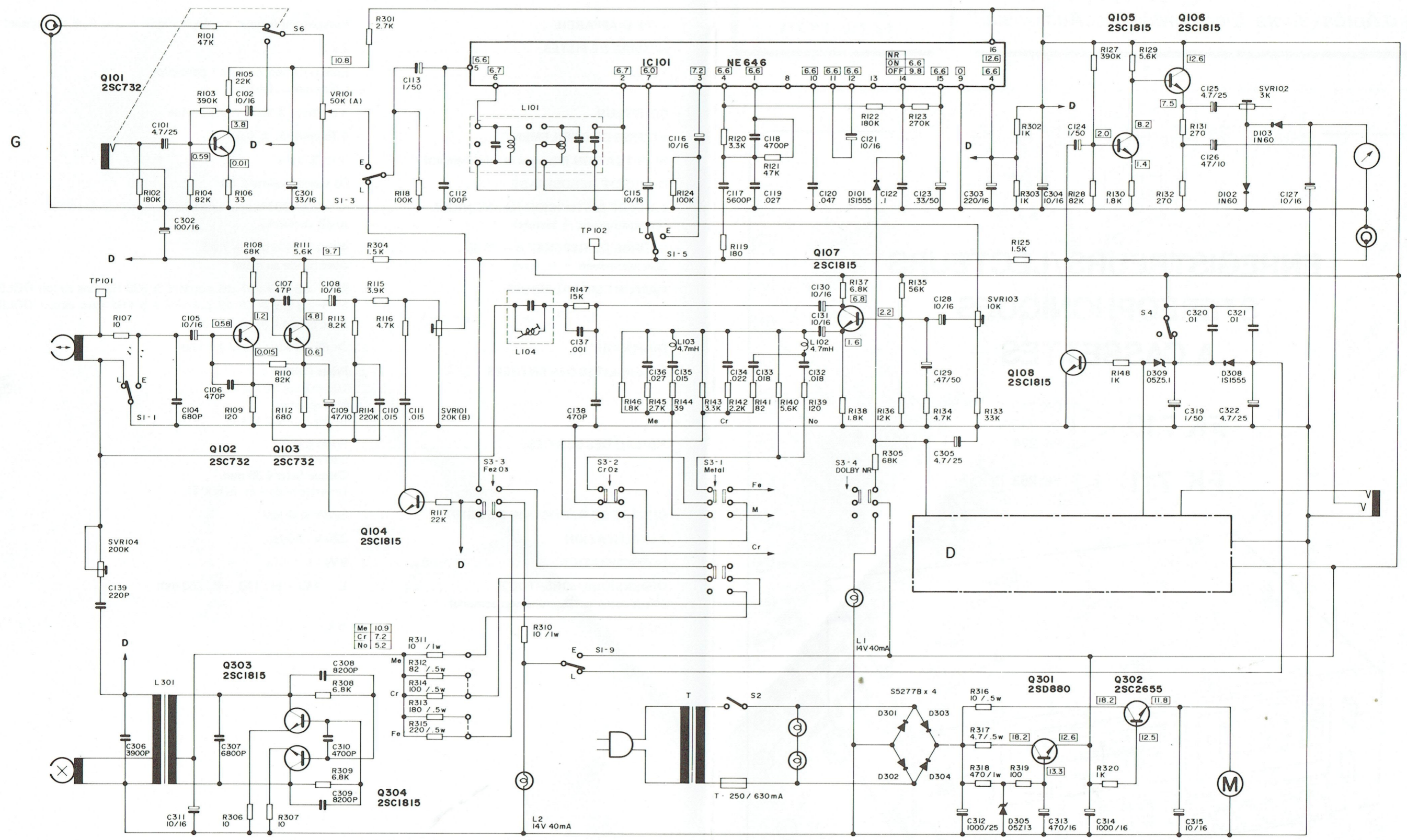
TELEX

SAV GEN 611 740

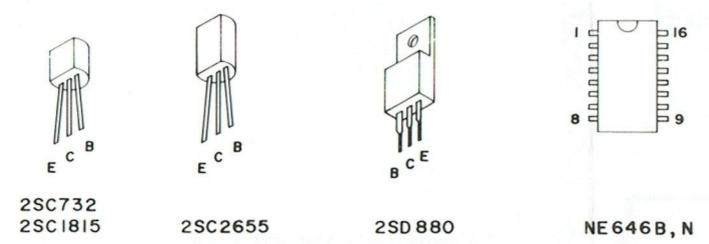
CARACTERISTIQUES PRINCIPALES

TYPE D'APPAREIL	: Enregistreur-lecteur stéréophonique haute fidélité à cassettes
NOMBRE DE PISTES	: 2 x 2
TETES	: Enregistrement/lecture : permalloy Effacement : Ferrite
COMPTEUR	: 3 chiffres - Affichage mécanique
VITESSE DE DEFILEMENT	: 4,75 cm/s à $\pm 0,5\%$
FLUCTUATION (Pleurage et scintillement)	: 0,15 % crête.
DUREE DE REBOBINAGE	: 90 s avec cassette C 60
TAUX DE DISTORSION HARMONIQUE (Enregistrement + lecture)	: $\leq 2\%$ à 333 Hz pour une tension nominale de sortie (0 dB vu-mètre)
COURBE DE REPONSE A - 26 dB (Enregistrement + lecture)	: 40 Hz à 14 kHz à - 7 dB Avec bande au métal
RAPPORT SIGNAL/BRUIT	: à 0 dB ≥ 57 dB pondéré à 333 Hz sans circuit DOLBY * à + 3 dB ≥ 66 dB pondéré à 5 kHz avec circuit DOLBY Avec bande à oxyde de fer
DIAPHONIE	: > 65 dB entre pistes à 1 kHz
SENSIBILITES DES ENTREES	: Prises CINCH : 100 mV sur 60 k Ω Microphone : 0,1 mV sur 2,2 k Ω
NIVEAU DES SORTIES	: Prises CINCH : 580 mV Casque fiche 6,35 mm. Impédance de 4 Ω à 600 Ω
CIRCUIT DE REDUCTION DE BRUIT	: Système Dolby
ALIMENTATION	: 220 V - 50 Hz.
CONSOMMATION	: 9 W.
DIMENSIONS HORS-TOUT (Pieds compris - Boutons non compris)	: L : 440 - H : 110 - P : 260 mm
POIDS	: 5 kg.

SCHEMA DE PRINCIPE

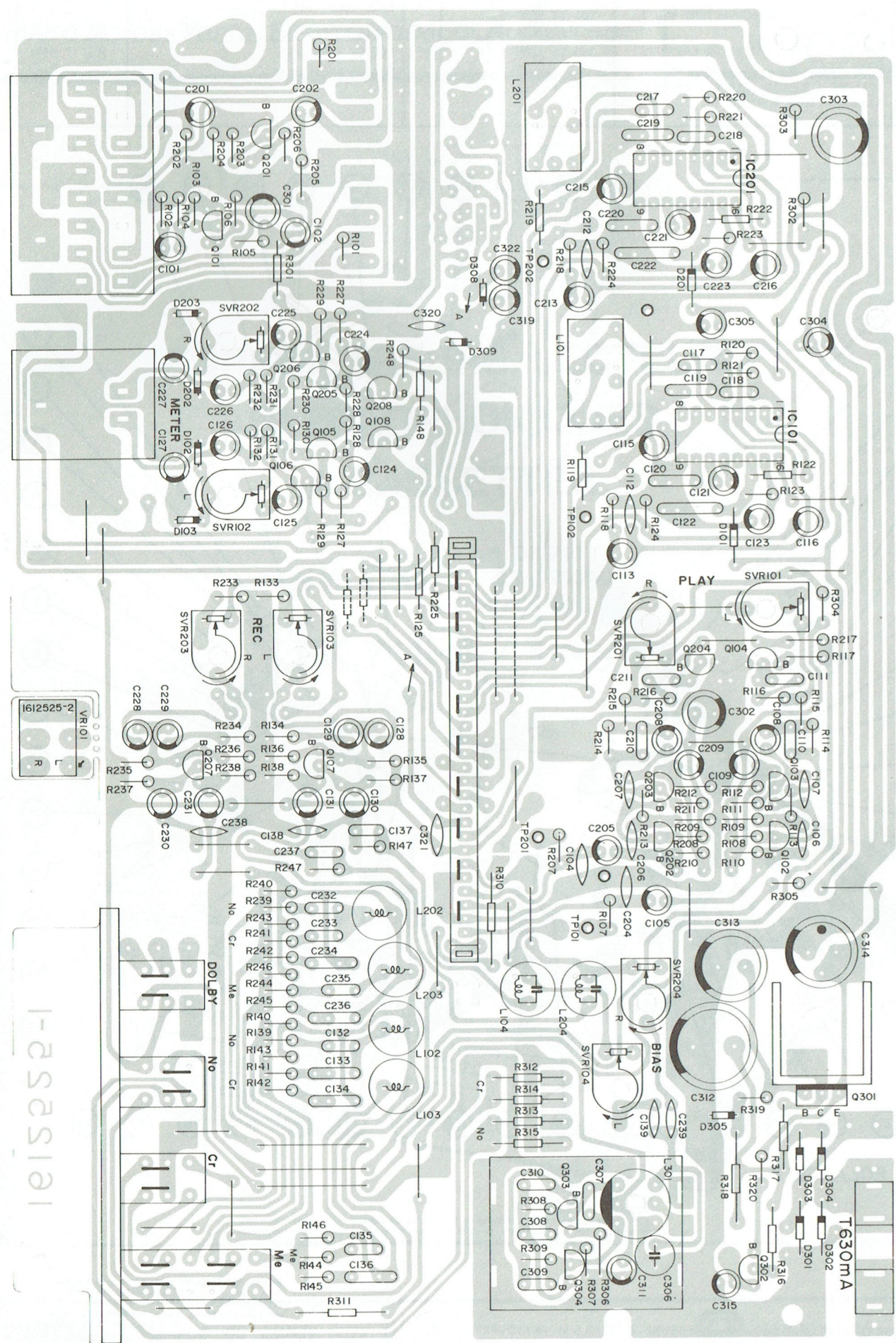


- SWITCH**
- S1 : RECORD PLAYBACK SWITCH.
 - S2 : POWER SWITCH.
 - S3-1 : METAL SWITCH.
 - S3-2 : CrO₂ SWITCH.
 - S3-3 : Fe₂O₃ SWITCH.
 - S3-4 : DOLBY NR SWITCH.
 - S4 : MUTING SWITCH.
- : DC VOLTAGE.



CIRCUITS IMPRIMES : IMPLANTATION DES ELEMENTS

(côté éléments)

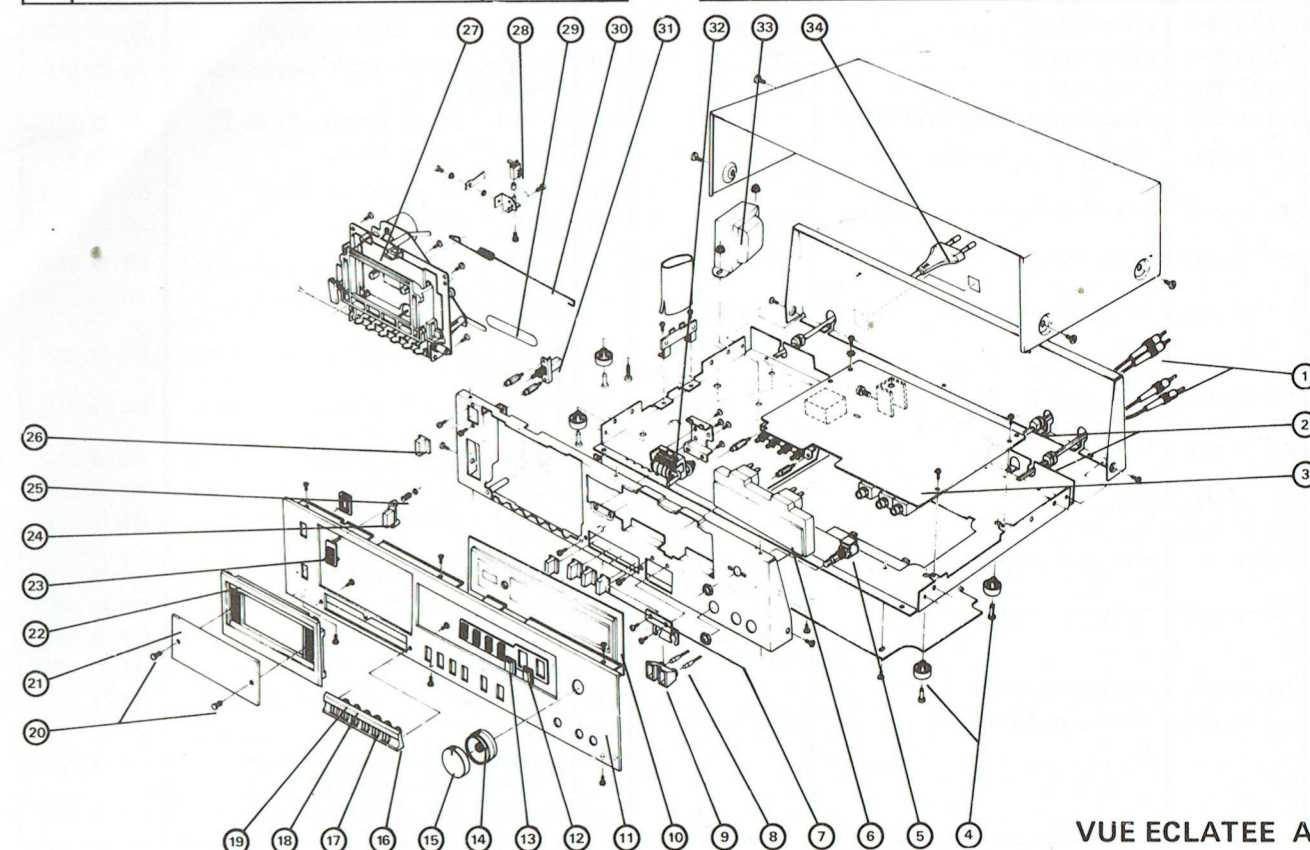


LISTES DES PIÈCES DETACHÉES

A. PIÈCES DE CHASSIS ET DE PRESENTATION - VUE ECLATEE A

REP	DESIGNATION	CODE
1	CORDON DE LIAISON	824 TX 0031
2	PASSE-FIL	104 TX 6017
3	PLATINE ALIMENTATION/ENREGISTREMENT/LECTURE EQUIPEE	796 TX 0430
4	PIED CAOUTCHOUC	101 TX 9677
5	POTENTIOMETRE 2 X 50kΩ A (NIVEAU ENREGISTREMENT-VR101/201)	207 TX 1802
6	INDICATEUR DE NIVEAUX	908 TX 0434
7	TOUCHE (METAL-CHROME-NORMAL-DOLBY NR/DK 713 T/V - PK 224)	166 TX 1771
7	TOUCHE NOIRE (METAL-CHROME-NORMAL-DOLBY NR/PK 253)	166 TX 1969
8	LAMPE 14V 40mA (VOYANT DOLBY NR-ENREGISTREMENT-L1/2)	101 TX 9671
9	SUPPORT CAOUTCHOUC (LAMPE 8)	101 TX 9678
10	GLACE DECOREE (DK 713 T/V)	614 TX 2262
10	GLACE DECOREE (PK 224)	614 TX 2593
10	GLACE DECOREE (PK 253)	614 TX 2594
11	FACADE DECOREE EQUIPEE (DK 713 T)	705 TX 0413
11	FACADE DECOREE EQUIPEE (DK 713 V)	705 TX 0412
11	FACADE DECOREE EQUIPEE (PK 224)	705 TX 0487
11	FACADE DECOREE EQUIPEE (PK 253)	705 TX 0488
12	VOYANT ORANGE (ENREGISTREMENT)	101 TX 9672
13	VOYANT VERT (DOLBY NR)	101 TX 9673
14	BOUTON (NIVEAUX ENREGISTREMENT DROIT/DK 713 T/V - PK 224)	166 TX 1772
14	BOUTON NOIR (NIVEAUX ENREGISTREMENT DROIT/PK 253)	166 TX 1970
15	BOUTON (NIVEAUX ENREGISTREMENT GAUCHE/DK 713 T/V - PK 224)	166 TX 1773
15	BOUTON NOIR (NIVEAUX ENREGISTREMENT GAUCHE/PK 253)	166 TX 1971

REP	DESIGNATION	CODE
16	ENJOLIVEUR DE COMMANDES (DK 713 T/V)	614 TX 2413
16	ENJOLIVEUR DE COMMANDES (PK 224)	614 TX 2595
16	ENJOLIVEUR DE COMMANDES (PK 253)	614 TX 2596
17	TOUCHE (FONCTIONS MAGNETOPHONE/DK 713 T/V - PK 224)	166 TX 1770
17	TOUCHE NOIRE (FONCTIONS MAGNETOPHONE/PK 253)	166 TX 1972
18	RESSORT A BOUDIN (TOUCHE 17)	136 TX 2195
19	EMBOUIT PLASTIQUE (FIXATION TOUCHE 17)	101 TX 9675
20	RIVET PLASTIQUE (FIXATION GLACE 21/DK 713 T/V - PK 224)	101 TX 9676
20	RIVET PLASTIQUE (FIXATION GLACE 21/PK 253)	102 TX 0523
21	GLACE (VOLET 22)	614 TX 2415
22	VOLET PORTE-CASSETTE (DK 713 T/V)	614 TX 2414
22	VOLET PORTE-CASSETTE (PK 224/253)	614 TX 2597
23	EMBASE PLASTIQUE (TOUCHE 24/DK 713 T/V - PK 224)	101 TX 9674
23	EMBASE PLASTIQUE (TOUCHE 24/PK 253)	102 TX 0524
24	TOUCHE (EJECT/DK 713 T/V - PK 224)	166 TX 1769
24	TOUCHE NOIRE (EJECT/PK 253)	166 TX 1973
25	RESSORT A BOUDIN (RAPPEL TOUCHE 24)	136 TX 2194
26	TOUCHE (MARCHE/ARRET - DK 713 T/V - PK 224)	166 TX 1771
26	TOUCHE NOIRE (MARCHE/ARRET - PK 253)	166 TX 1969
27	PLATINE ENREGISTREUR/LECTEUR DE CASSETTES COMPLETE	928 TX 0156
28	CONTACTEUR EQUIPE (S4)	101 TX 9669
29	COURROIE CAOUTCHOUC (COMPTEUR)	101 TX 9679
30	RESSORT A BOUDIN (RAPPEL LEVIER COMMUTATEUR ENREGISTREMENT/LECTURE)	136 TX 2196
31	CONTACTEUR (MARCHE/ARRET - S2)	101 TX 9670
32	COMPTEUR	512 TX 0530
33	TRANSFORMATEUR D'ALIMENTATION (T)	433 TX 0335
34	CORDON SECTEUR	824 TX 0051



VUE ECLATEE A

B. AUTRES PIECES DE CHASSIS

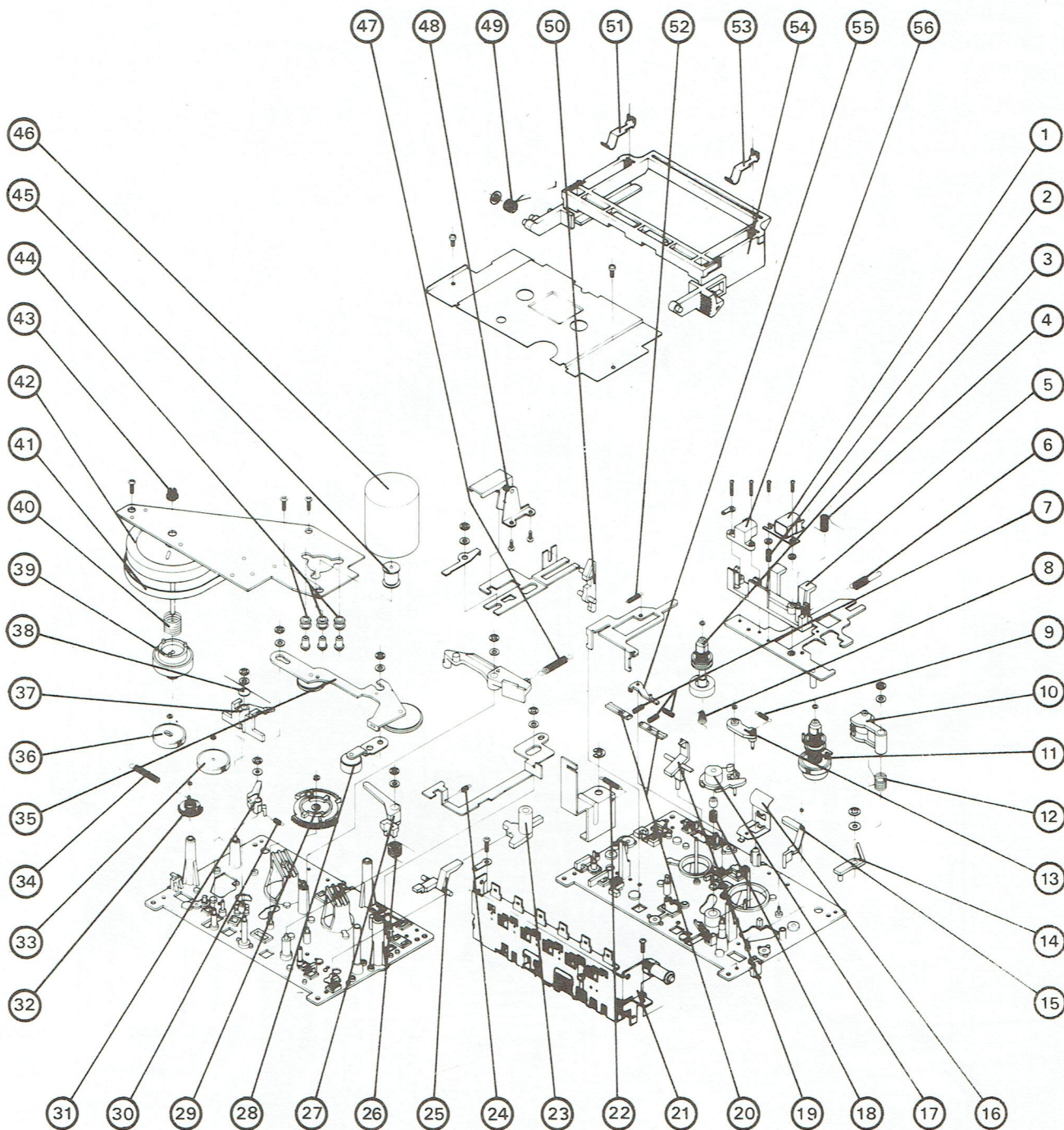
CODE	DESIGNATION	REPERE
796 TX 0430	<u>PLATINE ALIMENTATION/ENREGISTREMENT/LECTURE EQUIPEE</u>	
101 TX 9685	BOBINE	L101/201
101 TX 9683	BOBINE	L301
276 TX 0860	CIRCUIT INTEGRE NE646N	IC101/201
512 TX 0531	CLAVIER 4 TOUCHES (METAL-CHROME-NORMAL-DOLBY NR)	S3
101 TX 9682	COMMUTATEUR ENREGISTREMENT/LECTURE	S1
240 TX 0231	CONDENSATEUR CHIMIQUE 4,7 μ F 25V	C101/125 201/225 305/322
240 TX 0164	CONDENSATEUR CHIMIQUE 10 μ F 16V	C102/105 108/115 116/121 127/128 130/131 202/205 208/215 216/221 227/228 230/231 304/311 315
207 TX 0050	CONDENSATEUR CHIMIQUE 47 μ F 10V	C109/126 209/226
240 TX 0216	CONDENSATEUR CHIMIQUE 1 μ F 50V	C113/124 213/224 319
207 TX 0471	CONDENSATEUR CHIMIQUE 0,33 μ F 50V	C123/223
240 TX 0160	CONDENSATEUR CHIMIQUE 0,47 μ F 63V	C129/229
207 TX 0943	CONDENSATEUR CHIMIQUE 33 μ F 16V	C301
207 TX 1173	CONDENSATEUR CHIMIQUE 100 μ F 16V	C302
240 TX 0229	CONDENSATEUR CHIMIQUE 220 μ F 16V	C303
240 TX 0182	CONDENSATEUR CHIMIQUE 1000 μ F 25V	C312/314
207 TX 1174	CONDENSATEUR CHIMIQUE 470 μ F 16V	C313
273 TX 0054	DIODE 1S1555	D101/201 308
273 TX 0052	DIODE 1N60	D102/103 202/203
273 TX 1097	DIODE S5277B	D301a304
273 TX 1095	DIODE 05Z13	D305
273 TX 1096	DIODE 05Z5,1	D309
291 TX 0012	FUSIBLE VERRE 630MA TEMPORISE	
207 TX 0793	POTENTIOMETRE AJUSTABLE 20K Ω	SVR101 201
239 TX 0049	POTENTIOMETRE AJUSTABLE 3K Ω	SVR102 202
238 TX 0039	POTENTIOMETRE AJUSTABLE 10K Ω	SVR103 203
207 TX 1057	POTENTIOMETRE AJUSTABLE 200K Ω	SVR104 204
101 TX 9681	PRISE JACK \emptyset : 6,35mm (CASQUE)	
101 TX 9680	PRISE JACK \emptyset : 6,35mm (MICRO-PHONES GAUCHE ET DROIT)	
101 TX 9686	SELF	L102/202 103/203
101 TX 9684	SELF	L104/204
101 TX 3658	SUPPORT FUSIBLE	
270 TX 0075	TRANSISTOR 2SC732	Q101a103 201a203
270 TX 0941	TRANSISTOR 2SC1815Y	Q104a108 Q204a208 303/304
270 TX 1392	TRANSISTOR 2SD880Y	Q301
270 TX 1391	TRANSISTOR 2SC2655	Q302

C. PIECES DE L'ENREGISTREUR/LECTEUR DE CASSETTES - VUE ECLATEE B

REP	DESIGNATION	CODE
1	TETE ENREGISTREMENT/LECTURE	908 TX 0435
2	RESSORT A BOUDIN (REGLAGE AZIMUT TETE 1)	136 TX 2205
3	PORTE-BOBINE DEBITEUR	101 TX 9707
4	RESSORT A BOUDIN (PRESSION GALET 10)	136 TX 2207
5	SUPPORT PLASTIQUE (TETES 1/56)	101 TX 9696
6	RESSORT A BOUDIN (RAPPEL PLATINE MOBILE)	136 TX 2214
7	RESSORT A BOUDIN (RAPPEL LEVIER 20)	136 TX 2210
8	RESSORT A BOUDIN (PRESSION PORTE-BOBINE 3)	136 TX 2198
9	RESSORT A BOUDIN (RAPPEL LEVIER 13)	136 TX 2208
10	GALET PRESSEUR EQUIPE	101 TX 9698
11	PORTE-BOBINE RECEPTEUR	101 TX 9689
12	RESSORT A BOUDIN (RAPPEL GALET 10)	136 TX 2206
13	LEVIER PLASTIQUE (ARRET AUTOMATIQUE)	101 TX 9701
14	LEVIER PLASTIQUE (ARRET AUTOMATIQUE)	101 TX 9704
15	LEVIER PLASTIQUE (ARRET AUTOMATIQUE)	101 TX 9703
16	RESSORT A LAME (BUTEE CASSETTE)	136 TX 2197
17	LEVIER PLASTIQUE	101 TX 9699
18	RESSORT A BOUDIN (PRESSION LEVIER 17)	136 TX 2215
19	LEVIER PLASTIQUE (SECURITE ENREGISTREMENT)	101 TX 9705
20	LEVIER PLASTIQUE (FREIN PORTE-BOBINES)	101 TX 9706
21	CLAVIER DES TOUCHES (FONCTIONS MAGNETOPHONE)	512 TX 0532
22	RESSORT A BOUDIN (RAPPEL LEVIER COMMANDE COMMUTATEUR ENREGISTREMENT/LECTURE)	136 TX 2202
23	LEVIER PLASTIQUE (COMMANDE LEVIER SECURITE ENREGISTREMENT/LECTURE)	101 TX 9694
24	RESSORT A BOUDIN (RAPPEL LEVIER 19)	136 TX 2209
25	LEVIER PLASTIQUE (COMMANDE LEVIER 23)	101 TX 9693
26	RESSORT A BOUDIN (RAPPEL LEVIER 27)	136 TX 2216
27	LEVIER PLASTIQUE	101 TX 9713
28	POULIE EQUIPEE (RETOUR RAPIDE)	101 TX 9709
29	POULIE PLASTIQUE DENTEE (MONTEE PLATINE MOBILE)	101 TX 9711
30	RESSORT A BOUDIN (RAPPEL LEVIER 31)	136 TX 2211
31	LEVIER PLASTIQUE (PAUSE)	101 TX 9714
32	POULIE PLASTIQUE DENTEE (PAUSE)	101 TX 9712
33	POULIE PLASTIQUE DENTEE	101 TX 9700
34	RESSORT A BOUDIN (RAPPEL POULIE 32)	136 TX 2212
35	ENSEMBLE POULIE (AVANCE/RETOUR RAPIDE)	101 TX 9708
36	POULIE PLASTIQUE DENTEE (ARRET AUTOMATIQUE)	101 TX 9702
37	LEVIER PLASTIQUE (AVANCE/RETOUR RAPIDE)	101 TX 9710
38	RESSORT A EPINGLE (RAPPEL LEVIER 37)	136 TX 2213
39	ENSEMBLE POULIE A FRICTION	101 TX 9695
40	RESSORT A BOUDIN (RAPPEL ENSEMBLE POULIE 39)	136 TX 2203
41	COURROIE CAOUTCHOUC (VOLANT 42)	101 TX 9688
42	VOLANT	101 TX 9687
43	VIS NYLON (REGLAGE VOLANT)	147 TX 0346
44	AMORTISSEUR CAOUTCHOUC (MOTEUR 46)	101 TX 9692
45	POULIE PLASTIQUE (MOTEUR 46)	101 TX 9691
46	MOTEUR	423 TX 0228
47	RESSORT A BOUDIN (RAPPEL LEVIER COMMANDE MONTEE PLATINE MOBILE)	136 TX 2217
48	RESSORT A BOUDIN (RAPPEL LEVIER 50)	136 TX 2199

REP	DESIGNATION	CODE
49	RESSORT A BOUDIN (RAPPEL VOLET 54)	136 TX 2201
50	LEVIER PLASTIQUE (OUVERTURE VOLET PORTE-CASSETTE)	101 TX 9690
51	RESSORT A LAME (MAINTIEN CASSETTE DANS VOLET 54)	136 TX 2200
52	RESSORT A BOUDIN (RAPPEL LEVIER AVANCE/RETOUR RAPIDE)	136 TX 2204

REP	DESIGNATION	CODE
53	RESSORT A LAME (MAINTIEN CASSETTE DANS VOLET 54)	136 TX 2200
54	PORTE-CASSETTE	614 TX 2416
55	LEVIER PLASTIQUE	101 TX 9697
56	TETE D'EFFACEMENT	908 TX 0436



VUE ECLATEE B

Les descriptions et caractéristiques figurant sur ce document sont données à titre d'information et non d'engagement. En effet, soucieux de la qualité de nos produits, nous nous réservons le droit d'effectuer, sans préavis, toute modification ou amélioration.

SAVEMA SOCIETE ANONYME AU CAPITAL DE 15 000 000 F
 SIEGE SOCIAL 156, RUE DU LANDY 93200 SAINT DENIS
 RCS PARIS B 321 193 625
 LOATAIR, GERANT DE S.D.R.M. RCS PARIS B 592 006 696
 SODAME RCS PARIS B 552 137 028
 SURMELEC RCS PARIS B 652 019 155