

GRUNDIG TK 64

NSZK GYÁRTMÁNY

Mechanikai adatok

Szalagrendszer:	négysávós, mono/sztereo
Szalagsebességek:	19 cm/s; 9,5 cm/s
Sebességigadozás:	0,25%; 0,3%
Gyorstekerceslési idő:	720 m szalagnál 6 perc
Max. orsóátmérő:	180 mm
Méretetek:	210×350×400
Súly:	14 kp

Elektromos adatok

Frekvenciaátvitel:	19 cm/s-nál 40...16 000 Hz 9,5 cm/s-nál 40...14 000 Hz
Dinamika:	55 dB
Bemenetek:	mikrofon 2 mV/470 kΩ rádió 40 mV/1 MΩ lemezjátszó 100 mV/2,2 MΩ
Kimeneti teljesítmény:	2×3 W
Végerősítők torzítása:	max. 2%
Törlő- és előmágnesező frekvencia:	60 kHz
Kivezérlésjelző:	EM 84
Csővezés:	2×EF 86, 2×ECC 81, 2×EL 84, EL 95
Hálózat:	117/150/220/240 V, 50 Hz
Teljesítményfelvétel:	80 VA
Különleges szolgáltatások:	play-back, multplay-back távkapcsoló, trükk-kapcsoló keverési lehetőség

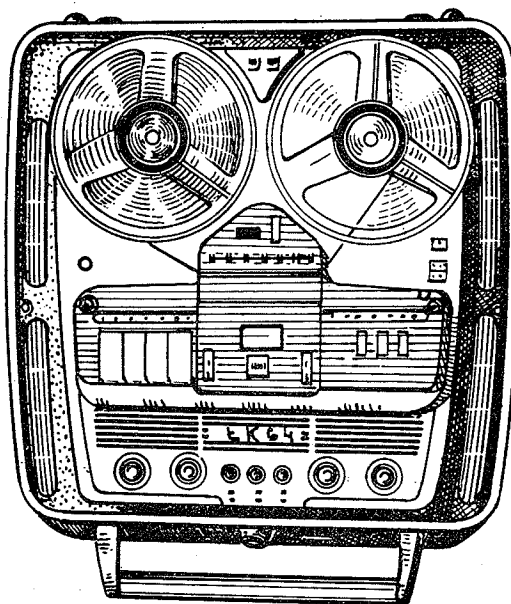
Mechanikai felépítés

Mechanikája keitős, előfeszített fémlapra szerelt. A meghajtását egy nagy nyomatékú, középpontosan elhelyezett Papst motor végzi, szíjattétellel. A sebességváltás mechanikai úton, a motor tengelycsónkjára erősített szíjtárcsák valamelyikére történő szíjatódobással történik, az előlapon elhelyezett sebességváltó elfordításával. Ez egyben a hálózati kapcsoló is.

Az orsózó tárcsák meghúzása is szíjattétellel történik, lejátszás/felvétel, a gyors vissza üzemmódban pedig dörzstárcsa közbeiktatásával.

A tizenhét kezelőszerv az előlapon található, de itt vannak a hangfrekvenciás bemenő csatlakozások is.

A szerelvény műanyagborítású fadobozban nyert elhelyezést. Kiszérelése a műanyag díszelőlap levétele után öt db tartócsavar kioldásával történhet. A mechanika javításához, szíjcserehez elegendő a díszelőlap eítávolítása. A teljes kiszérelés csak elektromos hibák javításakor szükséges.



Elektromos felépítés

A kétsebességes csöves hangrögzítő szerelése keresztuzalozású. A Grundig cég egyik korai négysávós sztereo magnója, mely egyaránt alkalmas mono és sztereo felvételek készítésére, és visszajátszására.

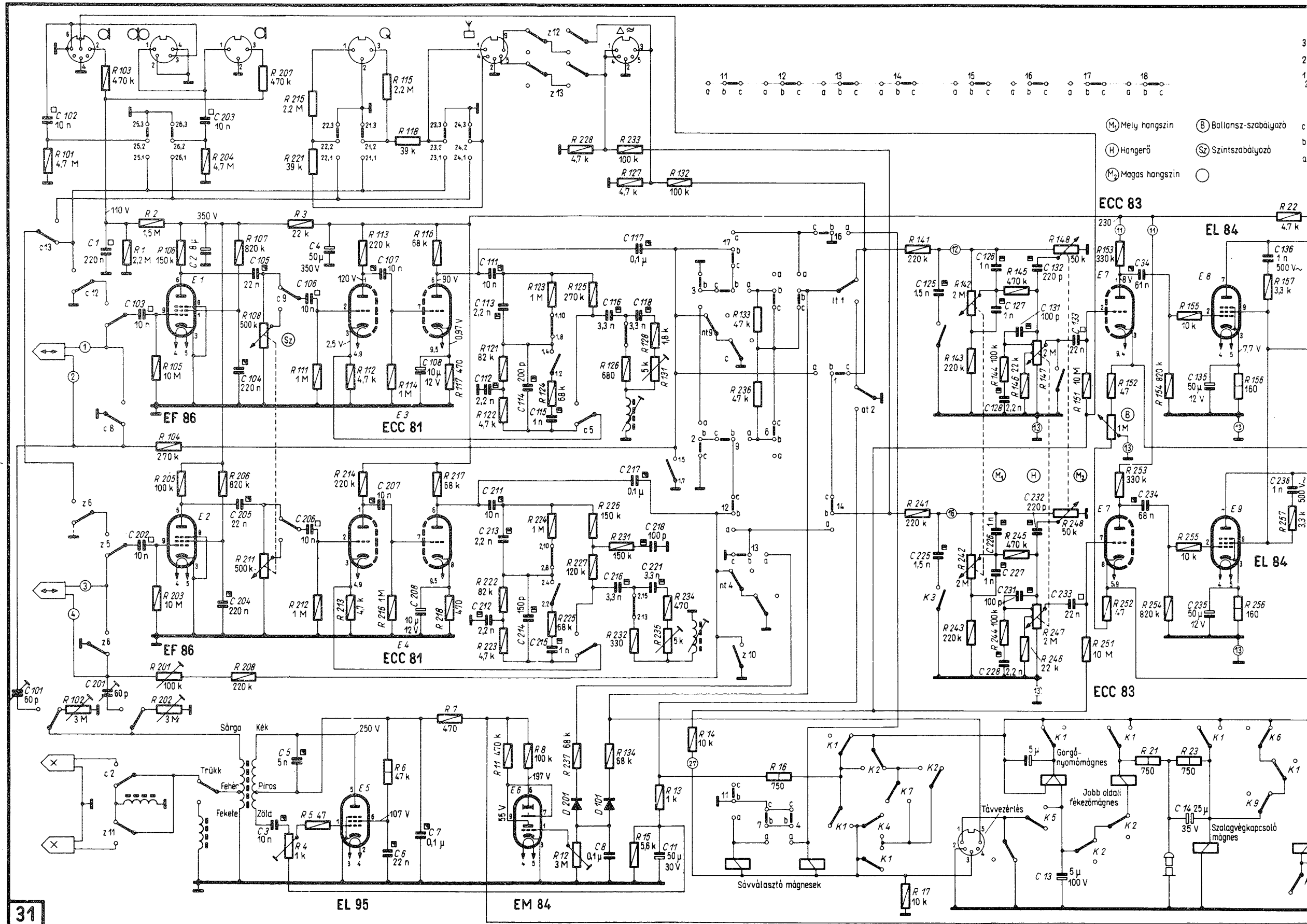
A csöves fokozatok mindegyike önálló funkciót lát el, felvétel és lejátszás üzemmódban egyaránt. Bemenő fokozata alkalmas legalább 2 mV érzékenységű mikrofon mono-sztereo csatlakoztatására, továbbá mono-sztereo rádió és lemezjátszó bemeneti csatlakozásra is. Felvételkor a jelet külön csatlakozókkal adjuk a bemenőfokozatra.

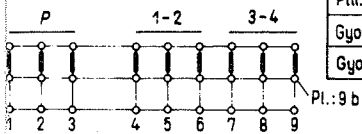
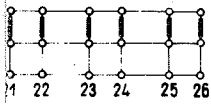
A készülék végerősítője két EL 84 csövel üzemel. A két beépített hangszórón kívül külső hangfalakhoz is csatlakoztatható, dugaszolóskor a belső hangszórók lekapcsolódnak. A kivezérlés jelzését felvételállásban egy, EM 84 típusú elektroncső végzi, amelynek anódja csak a felvételkor kerül feszültség alá.

Javaslatok az erősítő méréséhez

Használatos műszerek:

- EMG 1315 típ. hangfrekvenciás csővoltmérő
- ORIVOHM üzemi csővoltmérő
- Oscilloszkóp
- Hangfrekv. generátor, folyamatos hangolással
- Beállítószalag: AGFA Bezugsband 19 cm/s sebességre
- A gyári szervizutasítás szerinti mérések:
- Nyávozás és sebességigadozás 19 cm/s-nál
- Frekvenciaátvitel ± 3 dB
- Dinamika 19 cm/s-nál jobb mint 55 dB
- Előmágnesező frekvencia
- Előmágnesező áram 8 mA
- Törlőfeszültség: 40...45 V
- Feszültségkimenet
- Feszültségkimenet torzítása
- Áthallási csillapítás sztereo üzemben
- Törlési csillapítás sztereo/mono üzemben

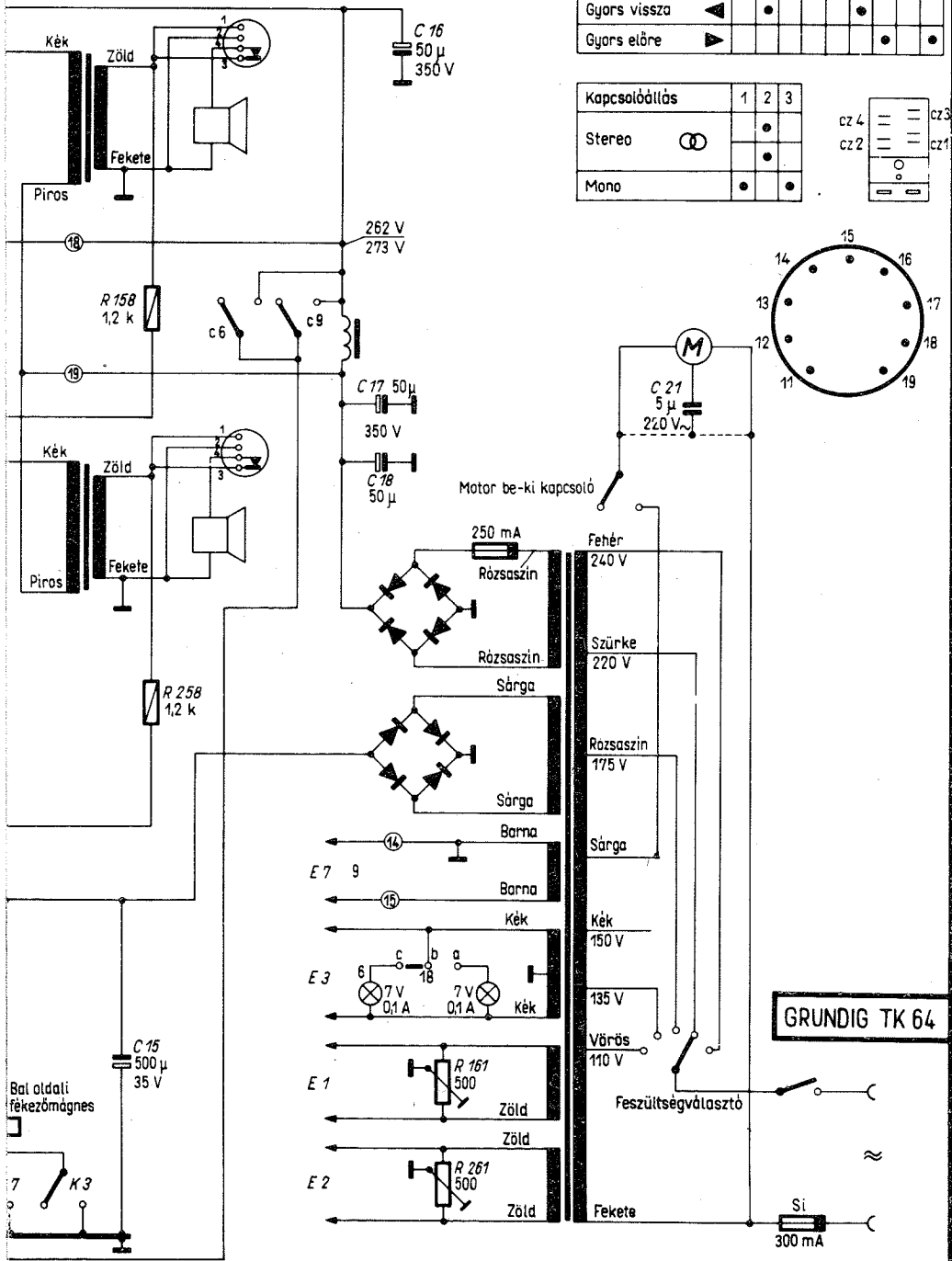




Kapcsoló üzemód	Stereo	Mono	1	2	3	4	5	6	7	8	9	10	11	12	13
Felvétel	△	△	c					z	c			z	z		
Lejátszás	△	△	ut	at		ut	c				c	z			z
Állj								z			nt				
Pill. állj	○	○					k								
Gyors vissza	○	○		k				k							
Gyors előre	○	○							k		k				

Jelfogók kapcsolása	1	2	3	4	5	6	7	8	9
Indulj	•			•		•			
Állj									
Gyors vissza	◀			•			•		
Gyors előre	▶							•	•

Kapcsolóállás	1	2	3
Stereo	○	•	
Mono	•	•	



GRUNDIG TK 64