

SAVEMA

Société d'Après-Vente **ElectroMénager, Audiovisuel**

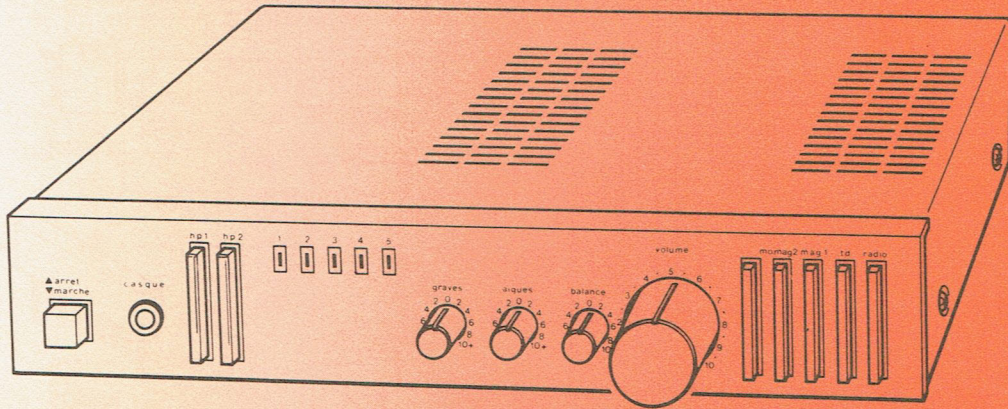


Référence SAVEMA
PA 2528

DOCUMENTATION TECHNIQUE

PREAMPLIFICATEUR AMPLIFICATEUR STEREOGRAPHIQUE

PA 2528 ◀ PA 2517 T
PA 2517 V



SAVEMA

166, rue du Landy
93200 SAINT-DENIS



BP68

93202 SAINT-DENIS CEDEX 1



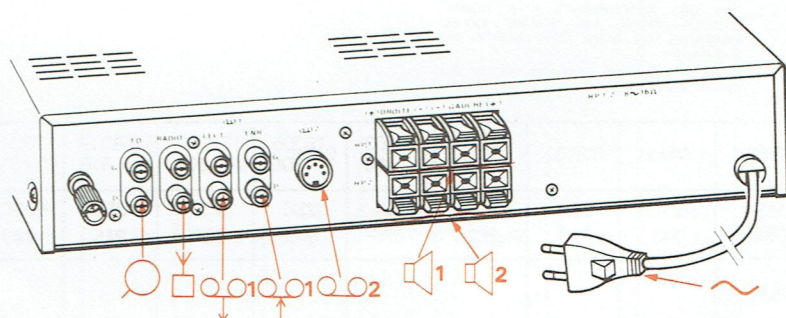
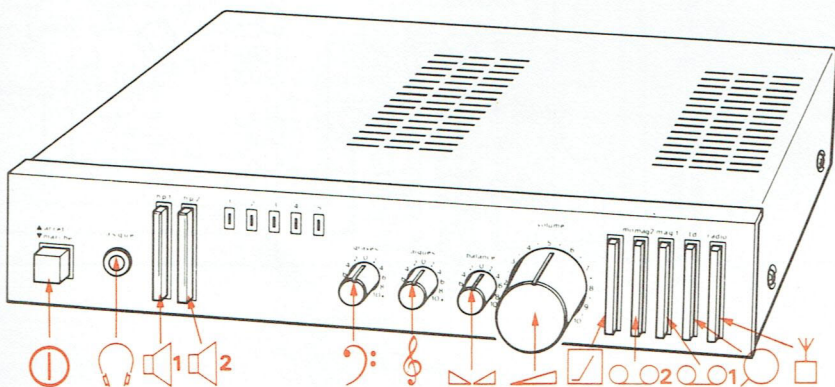
(1) 820.61.15

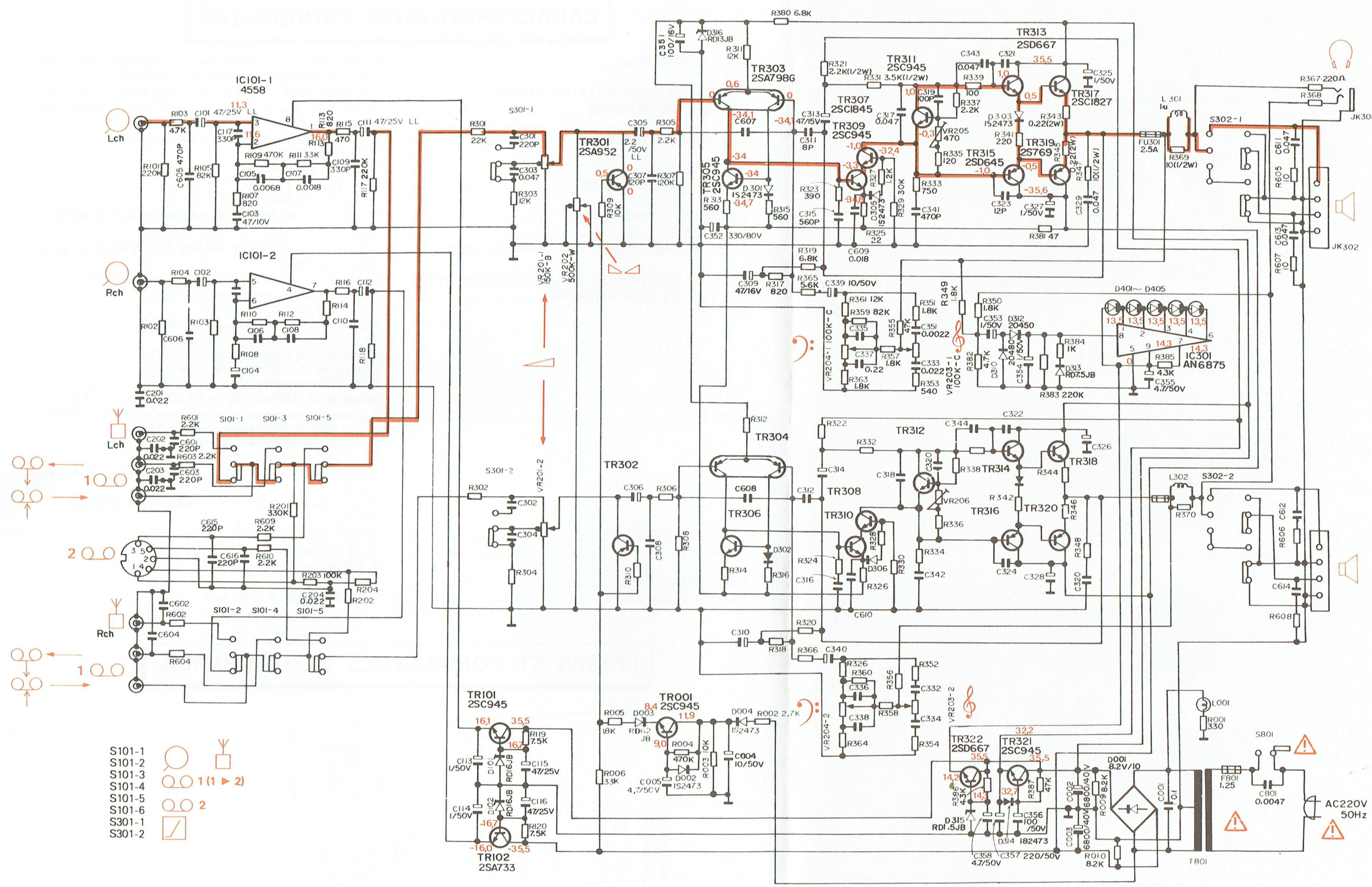
TELEX SAV GEN 611 740

CARACTERISTIQUES PRINCIPALES

TYPE D'APPAREIL	: Préamplificateur, amplificateur stéréophonique haute fidélité conforme à la norme NF C 97420
PUISSANCE NOMINALE DE SORTIE	: $2 \times 28 \text{ W}$ sur $Z = 8 \Omega$ à $f = 1 \text{ kHz}$ pour $d < 0,3\%$
COURBE DE REPONSE	: 15 Hz à 40 kHz à $\pm 1,5 \text{ dB}$ pour -3 dB de la puissance nominale
ACTION DES TONALITES	: Réglage séparé des graves et des aiguës $\pm 8 \text{ dB}$ à 100 Hz $\pm 9 \text{ dB}$ à 10 kHz
ACTION DU CONTOUR	: $+ 6 \text{ dB}$ à 50 Hz $+ 3 \text{ dB}$ à 10 kHz
RAPPORT SIGNAL/BRUIT	: 88 dB à $f = 1 \text{ kHz}$ sur l'entrée auxiliaire, mesure pondérée
DIAPHONIE	: 60 dB à $f = 1 \text{ kHz}$
TAUX DE DISTORSION PAR HARMONIQUES	: $0,2 \%$ entre 20 Hz et 20 kHz à -3 dB de la puissance nominale
TAUX DE DISTORSION PAR INTERMODULATION	: $0,2 \%$ à $f = 60 \text{ Hz}$ et 7 kHz pour un rapport $4/1$
SENSIBILITE DES ENTREES	: Prises CINCH Pu magnétique « TD » $V_e = 2,5 \text{ mV}$ - $Z_e = 47 \text{ k}\Omega$ Prises CINCH radiodiffusion « RADIO » $V_e = 150 \text{ mV}$ - $Z_e = 47 \text{ k}\Omega$ Prises CINCH magnétophone « QO1 » lecture $V_e = 150 \text{ mV}$ - $Z_e = 47 \text{ k}\Omega$ Prise DIN magnétophone « QO2 » lecture $V_e = 150 \text{ mV}$ - $Z_e = 47 \text{ k}\Omega$, pôles 3 - 5 et 2.
SORTIES	: 4 prises auto-serrantes pour enceintes « HP1 », « HP2 » Prises CINCH magnétophone « QO1 » enregistrement $V_s = 140 \text{ mV}$ Prise DIN magnétophone « QO2 » enregistrement $V_s = 0,45 \text{ mV/k}\Omega$ de charge, pôles 1 - 4 et 2 Prise casque $\varnothing 6,35 \text{ mm}$ « Casque » impédance 4 à 16Ω .
ALIMENTATION	: Secteur $220 \text{ V} - 50 \text{ Hz}$
FUSIBLES	: $1,25 \text{ AT}$ secteur $2,5 \text{ A}$ protection ampli.
CONSOMMATION	: 140 W
DIMENSIONS	: L. 440 - H. 58 - P. 240 mm

PRISES ET COMMANDES DE L'APPAREIL





- EC B
2SC945
- 2SA733
- 2SC1845
- 2SB647
- 2SD667
- 2SA952

- B C E
2SC1986
- 2SA711

- B C E B
2SA798

- 1 2 3 4 5 8
TL4558P

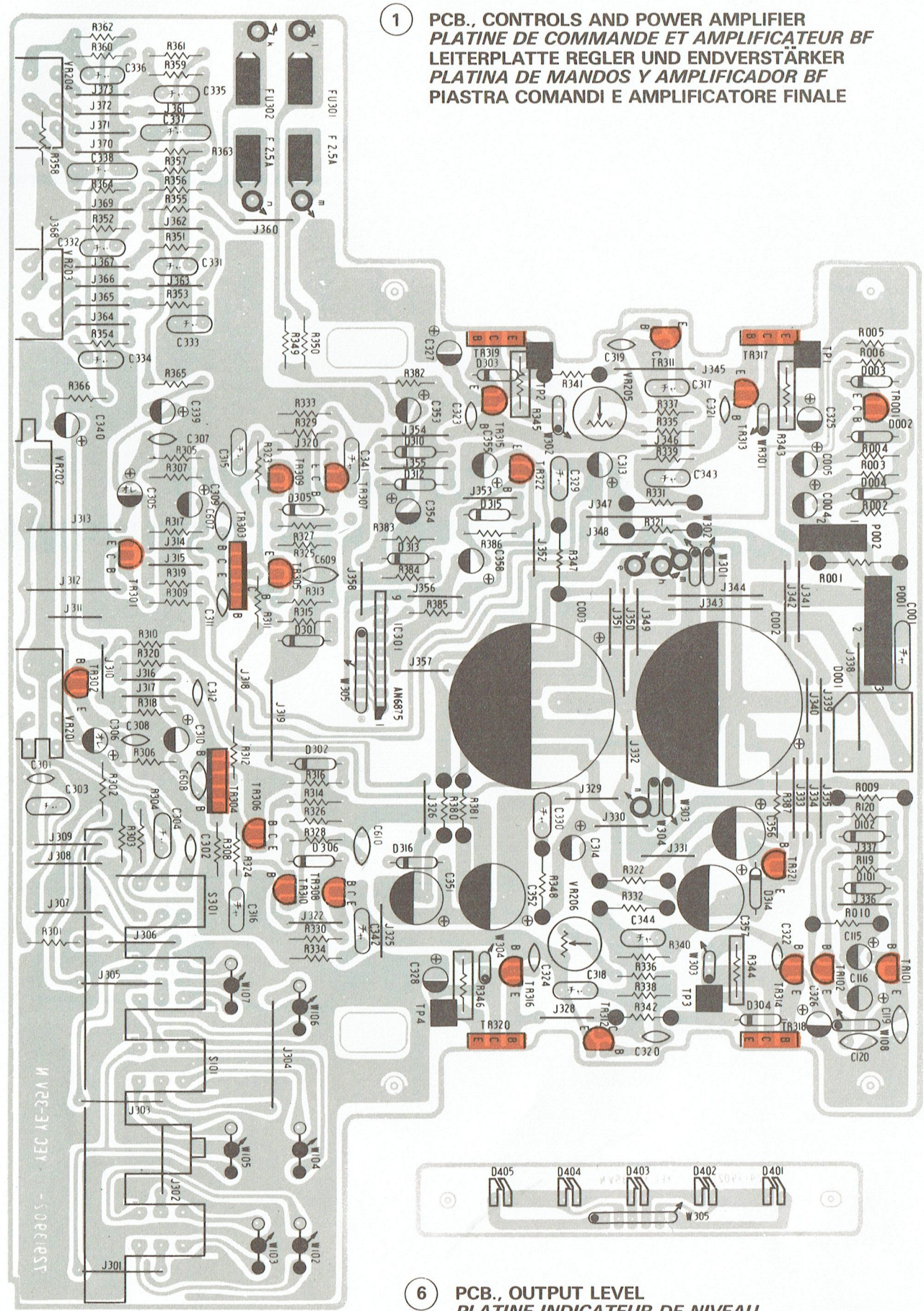
- 1
AN6875

- S101-1
- S101-2
- S101-3
- S101-4
- S101-5
- S101-6
- S301-1
- S301-2

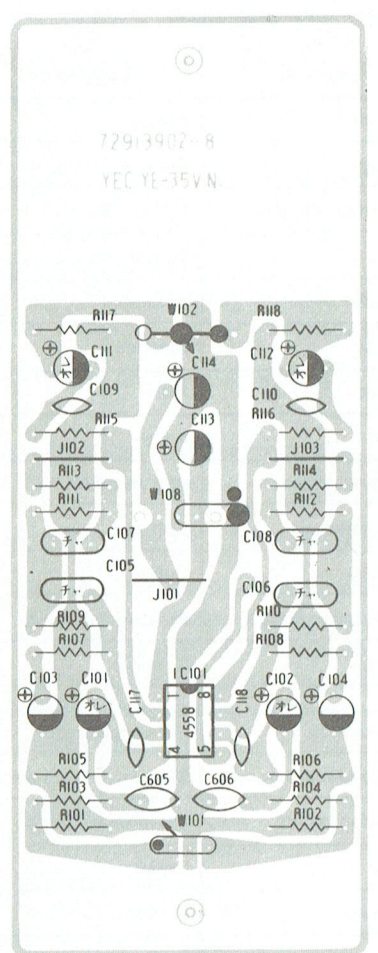
⚠ LE REMPLACEMENT DES ELEMENTS DE SECURITE (REPERES AVEC LE SYMBOLE ⚠) PAR DES COMPOSANTS NON HOMOLOGUES SELON LA NORME CEI 85 ENTRAINE LA NON CONFORMITE DE L'APPAREIL. DANS CE CAS LA RESPONSABILITE DU FABRICANT N'EST PLUS ENGAGEE.

IC101	IC301
µP 4558	AN 6875

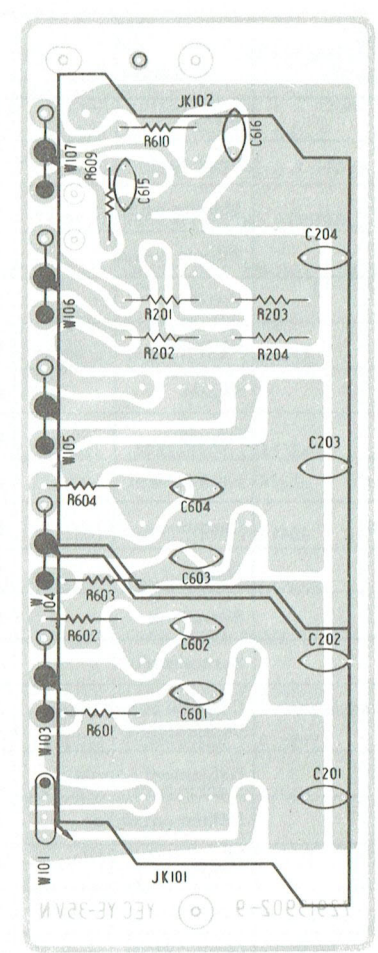
TR001	TR101	TR102	TR301 302	TR303 304	TR305 306	TR307 308	TR309 310	TR311 312	TR313 314	TR315 316	TR 317 318	TR319 320	TR321	TR322	D001	D002	D003	D004	D101	D102	D301 302	D303 304	D305 306	D310	D312	D313	D314	D315	D316
2SC 945	2SC 945	2SA 733	2SA 952	2SA 798G	2SC 945	2SC 1845	2SC 945	2SC 945	2SD 667	2SD 645	2SC 1827	2S 769	2SC 945	2SD 667	S 4VB	1S 2473	RD 6,2JB	1S 2473	1S 2473	RD 16JB	1S 2473	1S 2473	1S 2473	20 480	20 450	RD 7,5JB	1S 2473	RD 1,5JB	RD 13JB



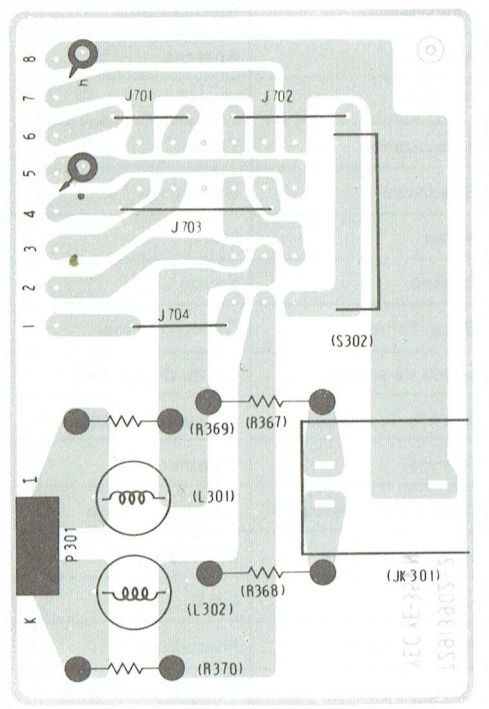
1 PCB., CONTROLS AND POWER AMPLIFIER
 PLATINE DE COMMANDE ET AMPLIFICATEUR BF
 LEITERPLATTE REGLER UND ENDVERSTÄRKER
 PLATINA DE MANDOS Y AMPLIFICADOR BF
 PIASTRA COMANDI E AMPLIFICATORE FINALE



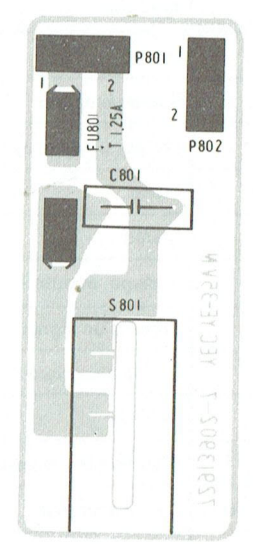
2 PCB., PRE-AMPLIFIER
 PLATINE PREAMPLIFICATEUR
 LEITERPLATTE VORVERSTÄRKER
 PLATINA PREAMPLIFICADOR
 PIASTRA DEL PREAMPLIFICATORE



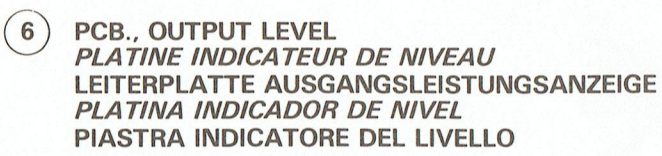
4 PCB., TERMINALS
 PLATINE PRISES
 LEITERPLATTE BUCHSEN
 PLATINA TOMA
 PIASTRA PRESE



3 PCB., SPEAKER SWITCHING
 PLATINE COMMUTATION HP
 LEITERPLATTE LAUTSPRECHERUMSCHALTUNG
 PLATINA COMMUTACION RECINTOS ACUSTICOS
 PIASTRA COMMUTAZIONE DELLE CASSE ACUSTICHE



5 PCB., ON-OFF SWITCH
 PLATINE INTERRUPTEUR
 LEITERPLATTE NETZSCHALTER
 PLATINA INTERRUPTOR
 PIASTRA INTERRUPTORE



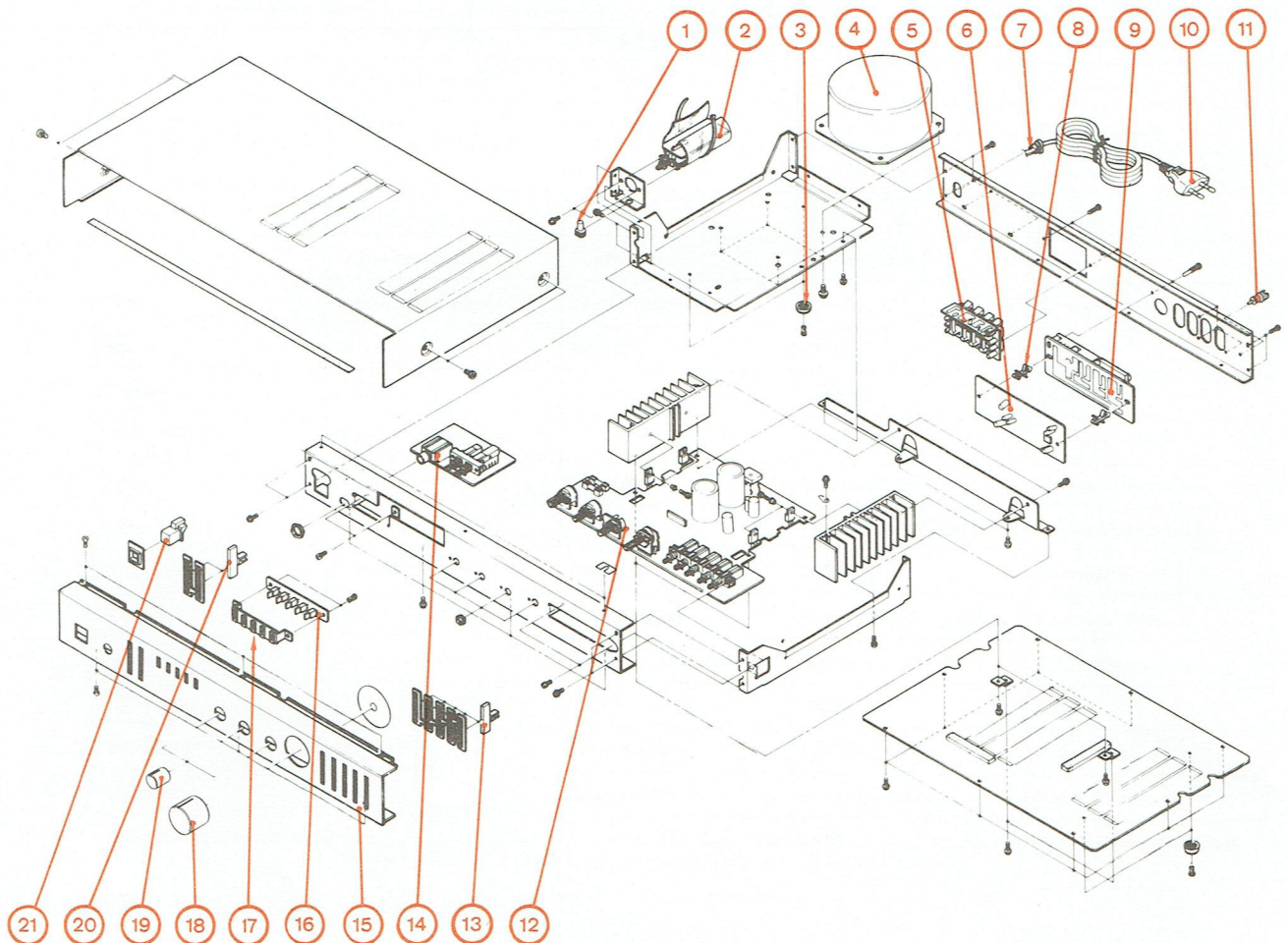
6 PCB., OUTPUT LEVEL
 PLATINE INDICATEUR DE NIVEAU
 LEITERPLATTE AUSGANGSLEISTUNGSANZEIGE
 PLATINA INDICADOR DE NIVEL
 PIASTRA INDICATORE DEL LIVELLO

LISTES DES PIECES DETACHEES

A - PIECES DE CHASSIS ET DE PRESENTATION - VUE ECLATEE A

REP	DESIGNATION	CODE
1	AMPOULE 8V 50mA (L001)	101 TX 9484
2	PLATINE CONTACTEUR MARCHE/ARRET EQUIPEE COMPRENANT : CONTACTEUR MARCHE/ARRET (S801)	196 TX 1714 101 TX 9475
	FUSIBLE VERRE 1,25A TEMPORISE (FU801)	291 TX 0005
	SUPPORT FUSIBLE	101 TX 3658
3	PIED PLASTIQUE	101 TX 9355
4	TRANSFORMATEUR D'ALIMENTATION (T801)	433 TX 0348
5	PLAQUETTE PRISES HAUT-PARLEURS (JK302)	102 TX 0016
6	PLATINE PREAMPLIFICATEUR MAGNETIQUE EQUIPEE	196 TX 1708
7	PASSE-FIL	104 TX 6017
8	PION PLASTIQUE (FIXATION PLATINE 6)	101 TX 7080
9	PLATINE PRISES CINCH/DIN EQUIPEE COMPRENANT : PLAQUETTE 4 PRISES CINCH	196 TX 1709 101 TX 7084
	PLAQUETTE PRISES CINCH/DIN	102 TX 0015

REP	DESIGNATION	CODE
10	CORDON SECTEUR	824 TX 0051
11	BORNE DE MASSE	147 TX 0164
12	PLATINE ALIMENTATION/TONALITE/AMPLIFICATEUR EQUIPEE	796 TX 0465
13	TOUCHE (SOURCE-ENTREES)	166 TX 1755
14	PLATINE PRISE CASQUE/COMMUTATION HAUT-PARLEURS EQUIPEE COMPRENANT : CLAVIER 2 TOUCHES (S302)	196 TX 1710 512 TX 0566
	PRISE JACK Ø : 6,35mm (CASQUE)	102 TX 0027
	SELF (L301/302)	101 TX 5500
15	FACADE DECOREE PA 2517 T	705 TX 0450
15	FACADE DECOREE PA 2517 V	705 TX 0451
16	PLATINE INDICATEUR DE NIVEAU COMPRENANT : DIODE LED ROUGE SR535D (D401a405)	273 TX 0874
17	SUPPORT PLASTIQUE (DIODES LED)	101 TX 9585
18	BOUTON ALU (VOLUME)	166 TX 1846
19	BOUTON (GRAVES/AIGUS/BALANCE)	166 TX 1259
20	TOUCHE (HP1/HP2)	166 TX 1755
21	TOUCHE BLANCHE (MARCHE/ARRET)	166 TX 1725



	(GB) Legend	(F) Légende	(D) Zeichenerklärung	(E) Leyenda	(I) Leggènda
	On	Marche	Ein	Encendido	Acceso
	Off	Arrêt	Aus	Apagado	Spento
	On-Off	Marche-Arrêt	Ein-Aus	Encendido-Apagado	Acceso-Spento
	Stand-by	Attente (veille)	Bereitschaft	Espera	Disponibile
	Volume	Volume	Lautstärke	Volumen	Volumen
	Balance	Balance	Balance	Balance	Balance
	Treble	Aiguës	Höhen	Agudos	Alti
	Bass	Graves	Bäss	Graves	Bassi
	Loudspeaker	Haut-Parleur	Lautsprecher	Altavoz	Alto parlante
	Headphones	Casque	Kopfhörer	Auriculares	Cuffia
	Earphones	Ecouteur	Hörkapsel	Auricular	Cuffia
	Muting	Silencieux	Stummschaltung	Circuito silencioso	Sintonia Silenziosa
	Tuning	Syntonisation	Abstimmen	Sintonía	Sintonia
	Automatic frequency control	Contrôle automatique de fréquence	Empfangsfrequenz-Regelung	Control automático de frecuencia	Controllo automatico delle frequenza
	Normal-run	Défilement normal	Normal-Lauf	Velocidad normal	Sfilamento normale
	Fast-run	Défilement rapide	Schnell-Lauf	Velocidad rapida	Sfilamento rapido
	Pause	Pause	Pause	Pausa	Pause
	Eject	Ejection	Auswurf	Expulsión	Eiezione
	Stop	Stop	Stop	Stop	Stop
	Stop / Eject	Stop / Eject	Stop / Eject	Stop / Eject	Stop / Eject
	Microphone	Microphone	Microphon	Micrófono	Microfono
	Tape recorder	Magnétophone	Tonbandgerät	Magnetófono	Magnetofono
	Recording	Enregistrement	Aufnahme	Grabación	Registrazione
	Play-back	Lecture	Wiederaufgabe	Reproducción	Riproduzione
	Aerial	Antenne	Antenne	Antena	Antenne
	Dipole	Dipôle	Dipole	Dipole	Dipole
	Tuner	Radio-récepteur	Tuner	Sintonizador	Tuner
	Pick-up	Lecteur de disques	Plattenspieler	Giradiscos	Giradischi
	Mono	Mono	Mono	Mono	Mono
	Stereo	Stereo	Stereo	Estereo	Stereo
	Clock, Timer	Horloge, minuterie	Uhr, Timer	Reloj, Timer	Orologio, Timer
	Output	Sortie d'un signal	Output	Salida de señales	Uscita di segnale
	Input	Entrée d'un signal	Input	Entrada de señales	Ingresso di segnale
	Trimmer	Trimmer	Trimmer	Trimmer	Trimmer
	Adjuster	Potentiomètre ajustable	Einstellregler	Potenciometro ajustable	Trimmer ohmico
	Circuit can be aligned	Circuit à aligner	Abgleichbarer Kreis	Circuito ajustable	Circuito a lineare
	L.E.D.	L.E.D.	L.E.D.	L.E.D.	L.E.D.
	Photodiode	Photodiode	Photodiode	Fotodiodo	Photodiode
	Test point	Point test	Messpunkt	Punto de prueba	Punto di riferimento

Les symboles employés sont extraits des PUBLICATIONS 117 et 417 de la COMMISSION ELECTROTECHNIQUE INTERNATIONALE, Bureau Central de la C.E.I., 1 rue de Varembe, GENEVE (SUISSE)