

**RECEPTEURS
STEREOPHONIQUES
HAUTE-FIDELITE
T3411T - T3411V**

S. D. R. M. - Service Après-Vente

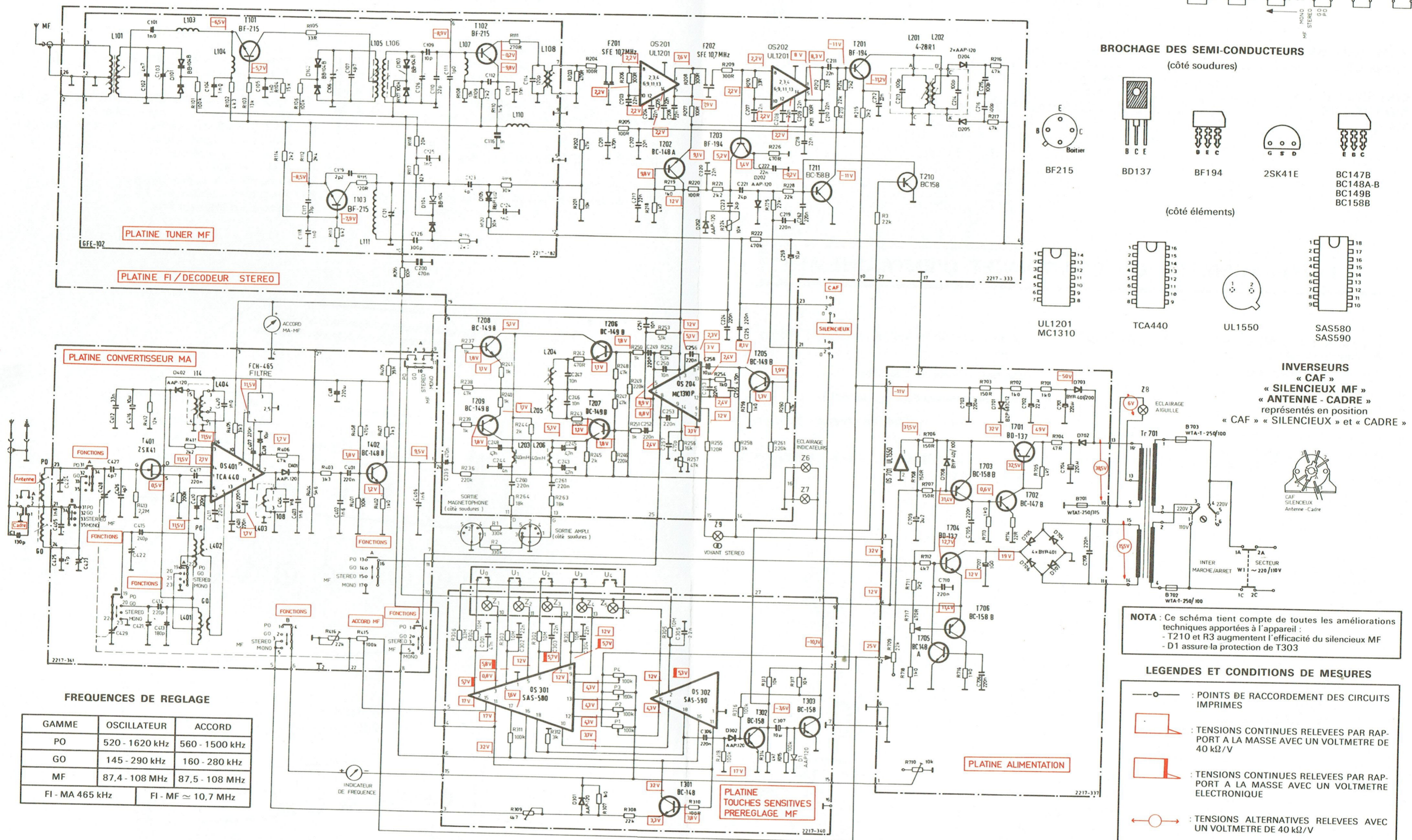
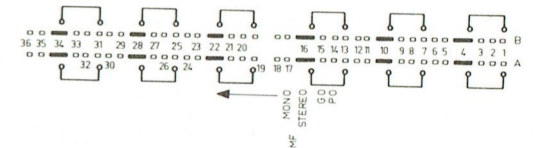
51, bd. du Général Delambre - 95101 ARGENTEUIL

Tél : 982-09-27

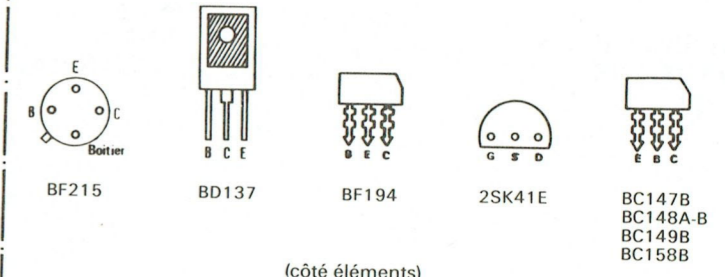
R. C. S. PONTOISE B 592006696

IV - SCHEMA DE PRINCIPE

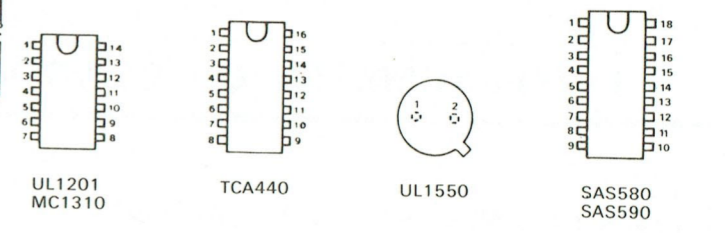
COMMUTATEUR « FONCTIONS »
(côté soudures)
représenté en position PO



BROCHAGE DES SEMI-CONDUCTEURS
(côté soudures)



(côté éléments)



INVERSEURS
« CAF »
« SILENCIEUX MF »
« ANTENNE - CADRE »
représentés en position
« CAF » « SILENCIEUX » et « CADRE »



NOTA : Ce schéma tient compte de toutes les améliorations techniques apportées à l'appareil :
- T210 et R3 augmentent l'efficacité du silencieux MF
- D1 assure la protection de T303

LEGENDES ET CONDITIONS DE MESURES

- : POINTS DE RACCORDEMENT DES CIRCUITS IMPRIMES
 - : TENSIONS CONTINUES RELEVÉES PAR RAPPORT A LA MASSE AVEC UN VOLTMETRE DE 40 kΩ/V
 - : TENSIONS CONTINUES RELEVÉES PAR RAPPORT A LA MASSE AVEC UN VOLTMETRE ELECTRONIQUE
 - : TENSIONS ALTERNATIVES RELEVÉES AVEC UN VOLTMETRE DE 40 kΩ/V
- APPAREIL :
- ALIMENTATION SECTEUR 220 V - 50 Hz
- PO OU MF STEREO EN SERVICE SANS SIGNAL
- RECHERCHE MANUELLE DES STATIONS EN MF

FREQUENCES DE REGLAGE

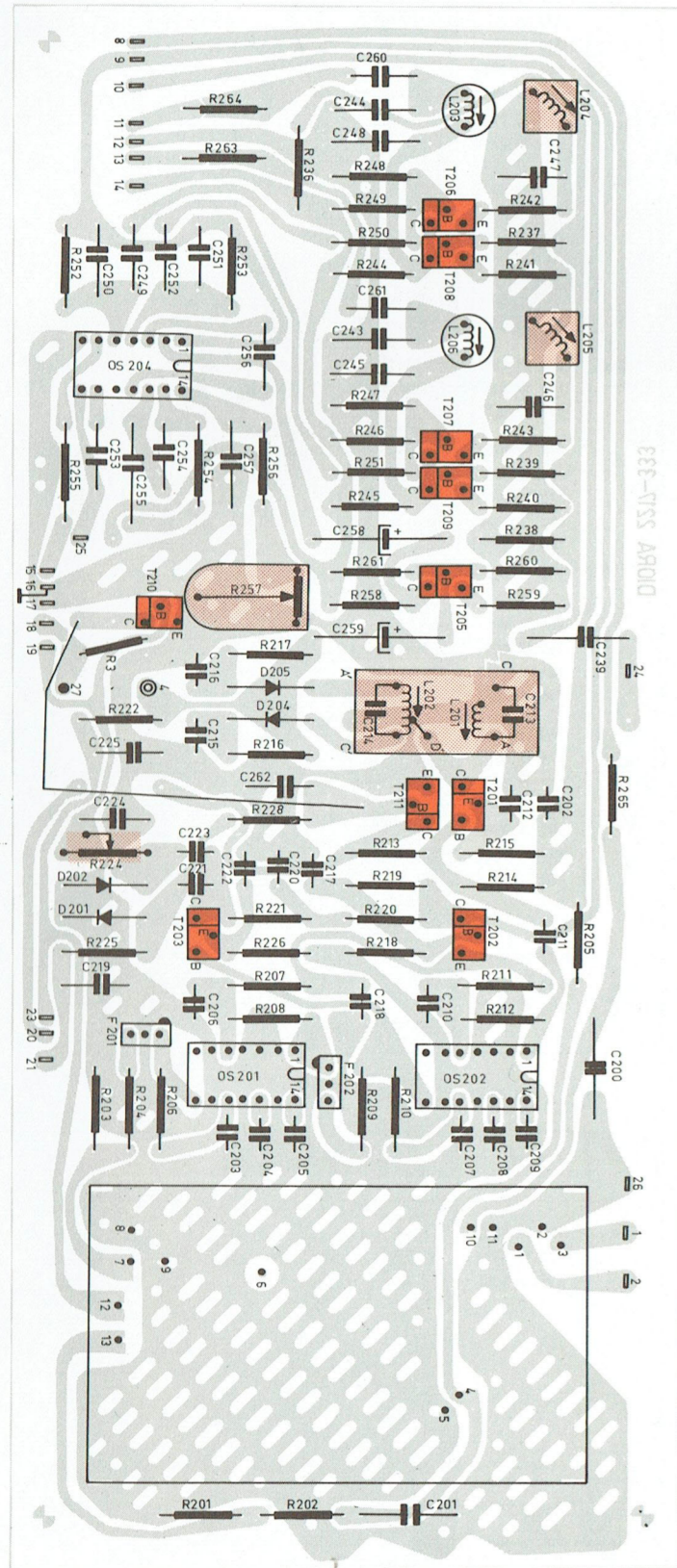
GAMME	OSCILLATEUR	ACCORD
PO	520 - 1620 kHz	560 - 1500 kHz
GO	145 - 290 kHz	160 - 280 kHz
MF	87,4 - 108 MHz	87,5 - 108 MHz
FI - MA 465 kHz		FI - MF ≈ 10,7 MHz

TABEAU DES SEMI-CONDUCTEURS

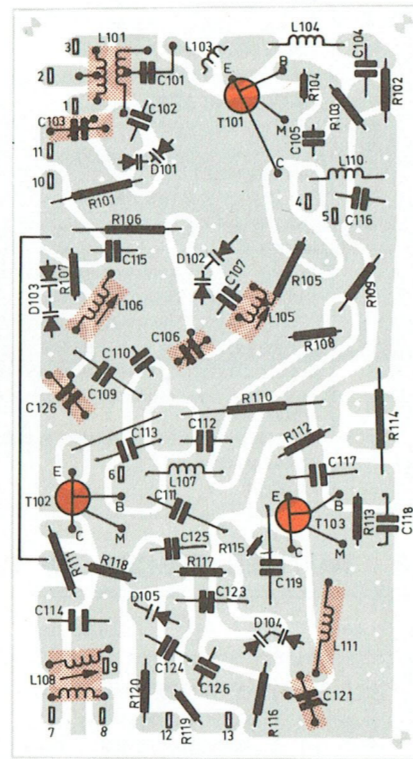
REPERES	PLATINE TUNER MF				PLATINE FI/DECODEUR STEREO								PLATINES TOUCHES SENSITIVES PREREGLAGE MF						PLATINE CONVERTISSEUR MA				PLATINE ALIMENTATION										
	T101 à 103	D101 à 103	D104	D105	T201	T202	T203	T205 à 209	T210	T211	D201 à 205	OS201 OS202	OS204	T301	T302 T303	D1	D301 D302	OS301	OS302	T401	T402	D401 D402	OS401	T701	T702	T703	T704	T705	T706	D701	D702-703	D704 à 708	OS701
SEMI-CONDUCTEURS GERES	BF215	BB104B	BB104G	BB105G	BF194	BC148A	BF194	BC149B	BC158	BC158B	AAP120	UL1201	MC1310	BC148	BC158	AAP120	AAP120	SAS580	SAS590	2SK41E	BC149B	AAP120	TCA440	BD137	BC147B	BC158B	BD137	BC148B	BC158B	BZP683 C12	BYP401 200	BYP401 100	UL1550

V - CIRCUITS IMPRIMES : IMPLANTATION DES ELEMENTS

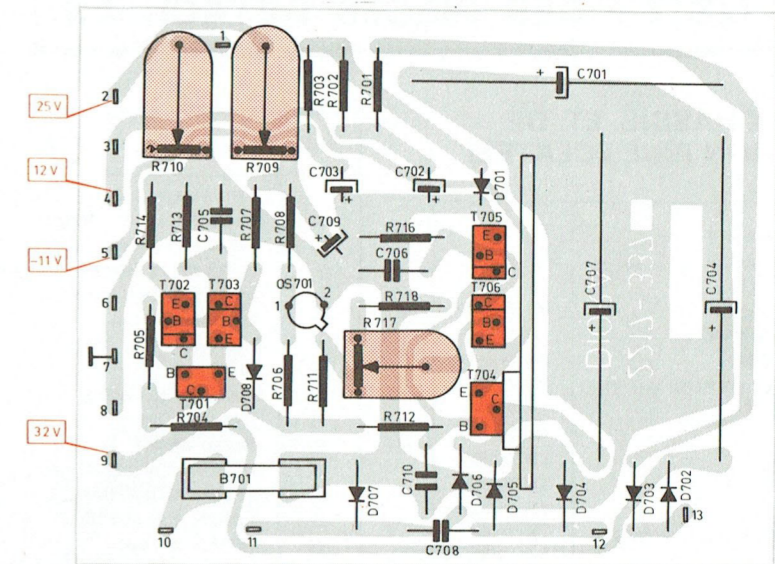
PLATINE FI/DECODEUR STEREO (côté éléments)



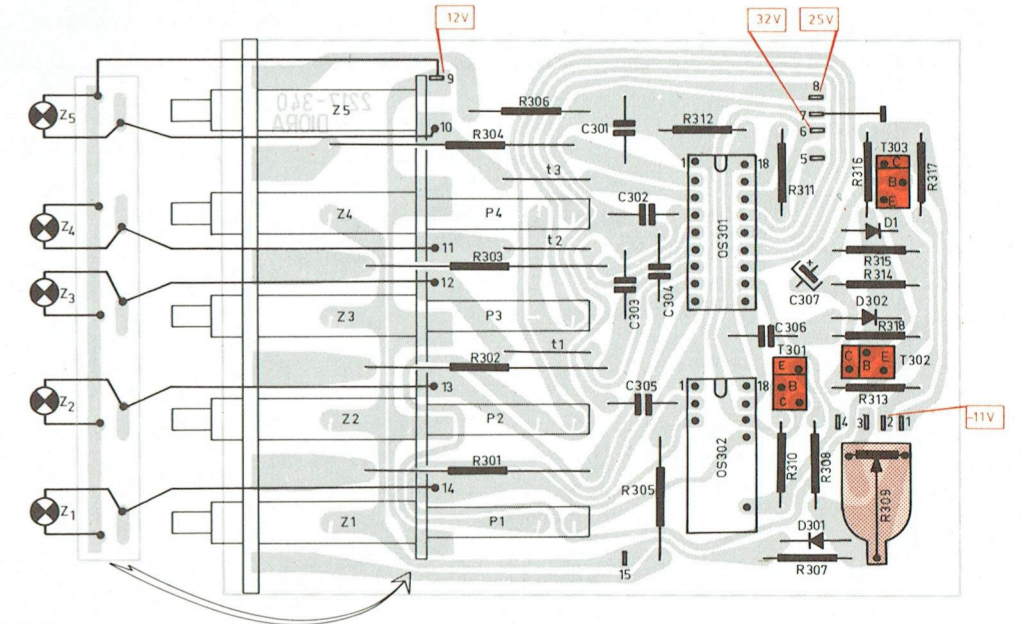
PLATINE TUNER MF (côté éléments)



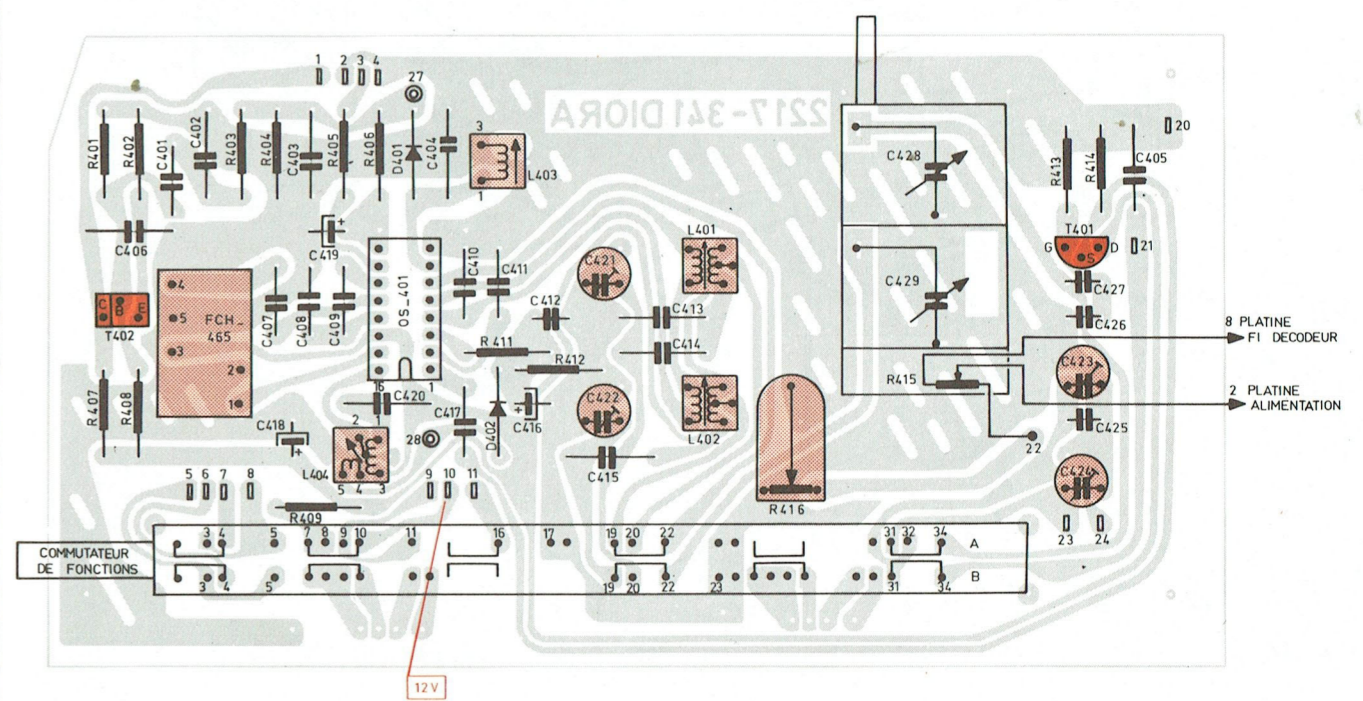
PLATINE ALIMENTATION (côté éléments)



PLATINE TOUCHES SENSITIVES PREREGLAGE MF (côté éléments)



PLATINE CONVERTISSEUR MA (côté éléments)

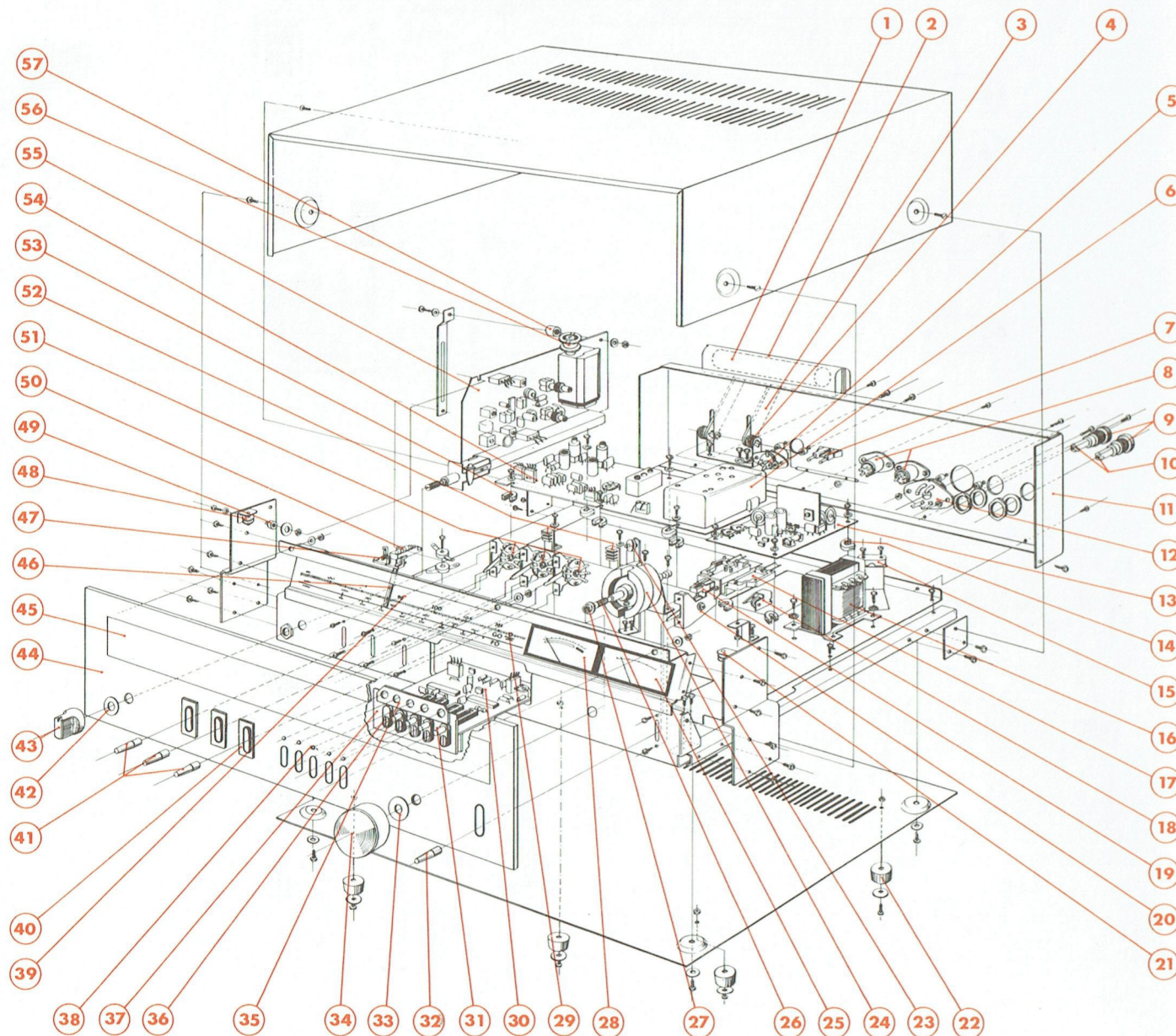


LISTES DES PIECES DETACHEES

A - PIECES DE CHASSIS ET DE PRESENTATION (VUE ECLATEE)

REPERE	DESIGNATION	CODE
1	CADRE EQUIPE	614 TX 0995
2	PROTECTEUR PLASTIQUE DU CADRE	614 TX 0996
3	SUPPORT PLASTIQUE DU CADRE	614 TX 0997
4	POULIE PLASTIQUE DENTEE (FIXATION SUPPORT 3)	101 TX 3673
5	PRISE FEMELLE ANTENNE MF 75Ω	114 TX 3070
6	TUNER MF	508 TX 0002
7	PRISE FEMELLE ANTENNE MA	114 TX 3071
8	PRISE DIN 5 BROCHES	114 TX 3024
9	PORTE-FUSIBLE	116 TX 0017
10	FUSIBLE VERRE 100mA TEMPORISE (B702/703)	291 TX 0015
11	PANNEAU ARRIERE DECORE	715 TX 0316
12	COMMUTEUR (110V/220V)	194 TX 0023
13	PLATINE ALIMENTATION EQUIPEE	596 TX 046E
14	ENTRETOISE PLASTIQUE (ISOLEMENT PLATINE13)	101 TX 3677
15	ATTACHE CORDON SECTEUR	120 TX 0266
16	TRANSFORMATEUR D'ALIMENTATION	433 TX 0091

REPERE	DESIGNATION	CODE
17	PROTECTEUR PLASTIQUE (INTERRUPTEUR 19)	101 TX 3674
18	POULIE PLASTIQUE (CORDONNET)	101 TX 3675
19	INTERRUPTEUR (MARCHE/ARRET)	101 TX 3676
20	LEVIER EQUIPE (COMMANDE INTERRUPTEUR 19)	101 TX 367E
21	POULIE PLASTIQUE (CORDONNET)	101 TX 3679
22	PIED CAOUTCHOUC	101 TX 3551
23	POULIE PLASTIQUE (CORDONNET)	101 TX 3679
24	VOLANT	101 TX 3680
25	INDICATEUR DE FREQUENCE	908 TX 0150
25	AMPOULE 12V 30mA	101 TX 3681
25	SUPPORT AMPOULE	101 TX 3682
26	AXE METALLIQUE (VOLANT 24)	101 TX 3683
27	PALIER PLASTIQUE (AXE 26)	101 TX 3684
28	INDICATEUR DE NIVEAU	908 TX 0151
28	AMPOULE 12V 30mA	101 TX 3681
28	SUPPORT AMPOULE	101 TX 3682
29	VOYANT ROUGE (STEREO)	101 TX 3685
29	SUPPORT AMPOULE	101 TX 3686
29	AMPOULE 6V 50mA (STEREO)	282 TX 0050
30	PLATINE TOUCHES SENSITIVES/PRESELECTIONS MF EQUIPEE	196 TX 0603



REPERE	DESIGNATION	CODE
31	BOUTON CHROME (PRESELECTION MF)	166 TX 0613
32	MANETTE CHROMEE (MARCHE/ARRET)	166 TX 0595
33	RONDELLE NYLON (BOUTON 34)	101 TX 3543
34	BOUTON CHROME (STATIONS)	166 TX 0614
35	SUPPORT PLASTIQUE (AMPOULE PRESELECTION MF)	101 TX 3687
36	DEMI-TOUCHE SENSITIVE (PRESELECTION MF)	166 TX 0615
37	SUPPORT PLASTIQUE (DEMI-TOUCHE 36)	101 TX 3688
38	VOYANT VERT (PRESELECTION MF)	101 TX 3689
39	CADRAN STATIONS DECORE	614 TX 0998
40	COLLERETTE/CACHE INVERSEUR	101 TX 3544
40	COULISSEAU/CACHE INVERSEUR	101 TX 3545
41	MANETTE CHROMEE (ANTENNE/CADRE-CAF-SILENCIEUX MF)	166 TX 0595
42	RONDELLE NYLON (BOUTON 43)	101 TX 3543
43	BOUTON CHROME (FONCTIONS)	166 TX 0596
44	FACADE DECOREE (THOMSON)	715 TX 0317
44	FACADE DECOREE (VSM)	715 TX 0318
45	GLACE CADRAN	614 TX 0999
46	AIGUILLE	101 TX 3690
47	SUPPORT AMPOULE	101 TX 3691
48	POULIE PLASTIQUE (CORDONNET)	101 TX 3679
49	ENTRETOISE PLASTIQUE (ISOLEMENT PLATINE 55)	101 TX 3692
50	AMPOULE 6,3V 0,14A (ECLAIRAGE AIGUILLE 46)	282 TX 0046
51	INVERSEUR (CADRE/ANTENNE-CAF-SILENCIEUX MF)	101 TX 3555
52	SUPPORT PLASTIQUE (FIXATION PLATINE 30)	101 TX 3693
53	ENTRETOISE PLASTIQUE (ISOLEMENT PLATINE 54)	101 TX 3677
54	PLATINE FI/DECODEUR STEREO EQUIPEE	796 TX 0154
55	PLATINE CONVERTISSEUR MA EQUIPEE	596 TX 0469
56	POULIE PLASTIQUE (DEMULIPLICATION DU CONDENSATEUR VARIABLE)	101 TX 3694
57	ENTRETOISE PLASTIQUE (ISOLEMENT PLATINE 55)	101 TX 3695
	CORDON SECTEUR	824 TX 0011
	PASSE-FIL	101 TX 3696

B - AUTRES PIECES DE CHASSIS

CODE	DESIGNATION	REPERE
596 TX 0468	PLATINE ALIMENTATION EQUIPEE	
276 TX 0276	CIRCUIT INTEGRE UL1550	05701
240 TX 0186	CONDENSATEUR CHIMIQUE 220µF 25V	C701/704
240 TX 0188	CONDENSATEUR CHIMIQUE 22µF 63V	C702
240 TX 0136	CONDENSATEUR CHIMIQUE 220µF 16V	C703
240 TX 0149	CONDENSATEUR CHIMIQUE 1000µF 25V	C707
240 TX 0179	CONDENSATEUR CHIMIQUE 2,2µF 50V	C709
273 TX 0578	DIODE B2P683C12	D701
273 TX 0267	DIODE BYP401-200	D702/703
273 TX 0163	DIODE BYP401-100	D704&708
291 TX 0016	FUSIBLE VERRE 315mA TEMPORISE	B701
207 TX 0746	POTENTIOMETRE AJUSTABLE 22kΩA	R709
207 TX 0218	POTENTIOMETRE AJUSTABLE 10kΩA	R710
207 TX 0745	POTENTIOMETRE AJUSTABLE 47kΩA	R717
116 TX 0007	SUPPORT FUSIBLE	
270 TX 0036	TRANSISTOR BD137	T701/704
270 TX 0238	TRANSISTOR BC147B	T702
270 TX 0449	TRANSISTOR BC158B	T703/706
270 TX 0241	TRANSISTOR BC148B	T705
596 TX 0469	PLATINE CONVERTISSEUR MA EQUIPEE	
101 TX 3698	BOBINE	L401/402
101 TX 3700	BOBINE	L403
310 TX 0210	BOBINE	L404
276 TX 0055	CIRCUIT INTEGRE TCA440	05401
101 TX 3697	COMMUTEUR ROTATIF (PO/GO/MF)	
240 TX 0164	CONDENSATEUR CHIMIQUE 10µF 16V	C416/419
240 TX 0229	CONDENSATEUR CHIMIQUE 220µF 16V	C418
207 TX 0750	CONDENSATEUR AJUSTABLE 5/20pF	C421&423
207 TX 0749	CONDENSATEUR AJUSTABLE 3/10pF	C424
207 TX 0747	CONDENSATEUR VARIABLE	
273 TX 0266	DIODE AAP120	D401/402
101 TX 3699	ENSEMBLE FILTRE	FCH465
207 TX 0748	POTENTIOMETRE 100kΩA	R415
207 TX 0746	POTENTIOMETRE AJUSTABLE 22kΩA	R416

CODE	DESIGNATION	REPERE
101 TX 3694	POULIE PLASTIQUE (DEMULIPLICATION DU CONDENSATEUR VARIABLE)	
270 TX 0591	TRANSISTOR 2SK41E	T401
270 TX 0243	TRANSISTOR BC149B	T402
796 TX 0154	PLATINE FI/DECODEUR STEREO EQUIPEE	
101 TX 3703	BOBINE	L201/202
101 TX 3701	BOBINE	L203/206
310 TX 0243	BOBINE	L204/205
276 TX 0278	CIRCUIT INTEGRE UL1201	05201/202
276 TX 0279	CIRCUIT INTEGRE MC1310	05204
240 TX 0088	CONDENSATEUR CHIMIQUE 10µF 30V	C258/259
273 TX 0266	DIODE AAP120	D201/202
273 TX 0269	DIODES APPARIEES AAP120	D204/205
101 TX 3702	FILTRE CERAMIQUE	F201/202
207 TX 0751	POTENTIOMETRE AJUSTABLE 4,7kΩA	R257
270 TX 0098	TRANSISTOR BF194	T201/203
270 TX 0940	TRANSISTOR BC148A	T202
270 TX 0243	TRANSISTOR BC149B	T205&209
270 TX 0471	TRANSISTOR BC158	T210
270 TX 0449	TRANSISTOR BC158B	T211
196 TX 0603	PLATINE TOUCHES SENSITIVES/PRESELECTIONS MF EQUIPEE	
101 TX 3704	AMPOULE 12V 20mA (VOYANT PRESELECTION MF)	Z1&5
196 TX 0604	CIRCUIT IMPRIME NU (FIXATION AMPOULE)	
196 TX 0605	CIRCUIT IMPRIME NU (FIXATION TOUCHES SENSITIVES)	
276 TX 0152	CIRCUIT INTEGRE SAS580	05301
276 TX 0153	CIRCUIT INTEGRE SAS590	05302
270 TX 0266	DIODE AAP120	D1/301/302
207 TX 0752	POTENTIOMETRE 100kΩA (PRESELECTION MF)	P1&4
238 TX 0027	POTENTIOMETRE AJUSTABLE 47kΩA	R309
270 TX 0240	TRANSISTOR BC148	T301
270 TX 0471	TRANSISTOR BC158	T302/303
508 TX 0002	TUNER MF	
101 TX 0553	BOBINE	L101
101 TX 0551	BOBINE	L105
101 TX 0552	BOBINE	L106
101 TX 0554	BOBINE	L108
101 TX 0550	BOBINE	L111
258 TX 0004	CONDENSATEUR AJUSTABLE 3/12pF	C103/106/121/126
273 TX 0250	DIODE BB104B	D101&103
273 TX 0251	DIODE BB104G	D104
273 TX 0317	DIODE BB105G	D105
101 TX 0555	SELF	L103/104
101 TX 0556	SELF	L107
101 TX 0549	SELF	L110
270 TX 0592	TRANSISTOR BF215	T101&103
	CONNECTEUR FEMELLE	
101 TX 3705	CONNECTEUR FEMELLE 3 VOIES	
101 TX 3706	CONNECTEUR FEMELLE 4 VOIES	
101 TX 3707	CONNECTEUR FEMELLE 5 VOIES	

C - ACCESSOIRES

CODE	DESIGNATION
917 TX 0003	CORDON LIAISON CEL 20
114 TX 5002	FICHE MALE ANTENNE MA
114 TX 5001	FICHE MALE ANTENNE MF 75Ω

Les descriptions et caractéristiques figurant sur ce document sont données à titre d'information et non d'engagement. En effet, soucieux de la qualité de nos produits, nous nous réservons le droit d'effectuer, sans préavis, toute modification ou amélioration.