

**PETIT
APPAREILLAGE
THOMSON**

ALS·THOM

PM. 0

OCTOBRE 1931

PETIT APPAREILLAGE

" THOMSON "

CHAPITRE	PAGE	DÉSIGNATION
		Conditions Générales de Vente
	1	Conditions Particulières de Vente
	2	Répertoire Alphabétique
01	5	DOUILLES — GRIFFES — PATÈRES APPLIQUES — ROSACES — BORNES LAMPES PORTATIVES — RÉFLECTEURS
02	29	COUPE-CIRCUIT
03	37	INTERRUPTEURS — COMMULATEURS PRISES DE COURANT — MINUTERIE TÉLÉRUPTEURS
04	57	ACCESSOIRES D'INSTALLATIONS
05	63	MATÉRIEL DE BRANCHEMENT
06	69	TABLEAUX MÉTALLIQUES Tableaux de commande et de protection Tableaux de compteur
07	83	APPAREILLAGE ÉTANCHE
08	95	APPAREILS D'ÉCLAIRAGE D'EXTÉRIEUR
		Répertoire des Numéros de Catalogue

Ce Catalogue annule le précédent et peut être modifié sans avis préalable.

SOCIÉTÉ GÉNÉRALE
DE CONSTRUCTIONS
ÉLECTRIQUES & MÉCANIQUES
(ALSTHOM)

38, AVENUE KLÉBER — PARIS (16^e)

R. C. S. 235.930 B

CONDITIONS GÉNÉRALES INTERSYNDICALES DE VENTE

POUR LA FRANCE DE

LA CHAMBRE SYNDICALE DES CONSTRUCTEURS DE
GROS MATÉRIEL ÉLECTRIQUE, DU SYNDICAT PROFESSIONNEL
DES INDUSTRIES ÉLECTRIQUES ET DU SYNDICAT DES
MÉCANICIENS, CHAUDRONNIERS ET FONDEURS DE FRANCE

(JUIN 1921)

Généralités. — Les prix et renseignements portés sur les catalogues, prospectus et tarifs n'engagent pas le vendeur, qui se réserve d'apporter toutes modifications de disposition, de forme, de dimensions ou de matière à ses appareils, machines et éléments de machines dont les gravures et les descriptions figurent sur ses imprimés pour publicité.

Le vendeur n'est lié par les engagements qui pourraient être pris par ses représentants ou employés que sous réserve de confirmation émanant de lui-même.

La fourniture comprend exactement et uniquement le matériel spécifié au devis et l'acceptation des offres implique également l'adhésion aux présentes conditions.

Le contrat de vente n'est parfait que sous réserve d'acceptation expresse par le vendeur de la commande de l'acheteur.

Les poids donnés au devis ou marché ne sont qu'approximatifs; ils ne peuvent en aucun cas être la cause de réclamations ou de réductions, quand le matériel est vendu à forfait.

Lorsque le matériel est vendu au poids ou au mètre, les prix sont calculés sur le poids ou le mètre réel.

Après commande, le vendeur fournit, s'il y a lieu, pour chaque appareil et à l'exclusion de tout dessin d'exécution, les dessins d'installation ou de fondation.

Les cotes des massifs de fondation ne sont données qu'à titre d'indication; ces massifs doivent être établis par l'acheteur sous sa responsabilité et en tenant compte des variations exigées par les conditions locales.

Pour les fournitures additionnelles, les prix et nouveaux délais sont discutés spécialement entre le constructeur et le client. En aucun cas, les conditions pour les fournitures additionnelles ne peuvent préjudicier à celles de la commande principale.

Etudes et Projets. — Les études et documents de toute nature remis ou envoyés par le vendeur restent toujours son entière propriété. Ils doivent lui être rendus sur sa demande.

Ces études et documents sont fournis gratuitement, s'ils sont suivis de la commande dont ils sont l'objet; dans le cas contraire, il est dû au vendeur le remboursement de ses frais d'études et de déplacement.

Le vendeur conserve intégralement la propriété intellectuelle de ses projets qui ne peuvent être communiqués ni exécutés sans son autorisation écrite.

Livraison et Prix. — Quelles que soient la destination du matériel et les conditions de la vente, la livraison est réputée effectuée dans les usines ou magasins du vendeur.

Les prix s'entendent pour matériel en usine ou magasin du vendeur.

La livraison est effectuée soit par la remise directe au client, soit par simple avis de mise à disposition, soit par la délivrance des pièces dans les usines ou magasins du vendeur à un expéditeur ou transporteur désigné par le client ou, à défaut de cette désignation, choisi par le vendeur. Le principe de la livraison dans les usines ou magasins du vendeur ne saurait subir de dérogation par le fait d'indications telles que : remise franco en gare, à quai, à domicile, ou remboursement de frais

de transport totaux ou partiels, qui ne doivent être considérés que comme concessions sur les prix sans déplacement de responsabilité.

Si l'expédition est retardée pour une cause quelconque indépendante de la volonté du vendeur, et que ce dernier y consente, le matériel est magasiné, et manutentionné s'il y a lieu, aux frais et risques de l'acheteur, le vendeur déclinant toute responsabilité subséquente à cet égard.

Ces dispositions ne modifient en rien les obligations de paiement de la fourniture et ne constituent aucune novation.

Les délais de livraison dans les usines ou magasins du vendeur sont maintenus dans la limite du possible; les retards ne peuvent, en aucun cas, justifier l'annulation de la commande.

En cas de retard dans la livraison par rapport au délai stipulé à la commande :

Si des accords spéciaux stipulent des pénalités, celles-ci ne sauraient en aucun cas dépasser 5 % de la valeur en atelier ou en magasin du matériel non encore livré.

A défaut d'accords spéciaux il pourra être appliqué, pour chaque semaine entière de retard à partir de la fin de la troisième semaine, une pénalité de 0,5 % avec totalisation maximum de 5 % de la valeur en atelier ou en magasin du matériel non encore livré.

Une pénalité ne pourra être appliquée que si le retard provient du fait du vendeur et s'il a causé un préjudice réel et constaté contradictoirement.

Elle ne pourra être appliquée si l'acheteur n'a pas averti par écrit le vendeur lors de la commande, et confirmé à l'époque prévue pour la livraison, de son intention d'appliquer cette pénalité.

Le vendeur est dégagé, de plein droit, de tout engagement relatif aux délais de livraison :

1° Dans le cas où les conditions de paiement n'auraient pas été observées par l'acheteur;

2° Dans le cas où les renseignements à fournir par l'acheteur ne seraient pas arrivés en temps voulu;

3° En cas de force majeure ou d'événements tels que : lock-out, grève, épidémie, guerre, réquisition, incendie, inondation, accident d'outillage, rebut de pièces importantes en cours de fabrication, interruption ou retard dans les transports ou toute autre cause amenant un chômage total ou partiel pour le vendeur ou ses fournisseurs.

Le vendeur tiendra l'acheteur au courant, en temps opportun, des cas et événements ci-dessus énumérés.

Les paiements des fournitures ne peuvent être différés ni modifiés du fait des pénalités.

Les fournitures ne peuvent être soumises à un règlement d'architecte ou d'ingénieur-conseil.

Emballages. — Les emballages sont toujours dus par le client et ne sont pas repris par le vendeur sauf stipulation contraire. En l'absence d'indication spéciale à ce sujet, l'emballage est préparé par le vendeur, qui agit au mieux des intérêts du client.

Conditions de paiement. — Les paiements sont faits au domicile du vendeur, nets et sans escompte, en monnaie française, et sont exigibles aux conditions ci-après, à moins que la vente ne soit stipulée expressément au comptant :

a) 1/3 à la commande;

b) 1/3 en cours d'exécution et au plus tard à la mise à la disposition;

c) 1/3 à la mise à la disposition du matériel de l'acheteur dans les Etablissements du vendeur, soit complet, soit au prorata d'unités complètes, même en cas de non-enlèvement par l'acheteur.

Les travaux de réparation, d'entretien, de même que les fournitures supplémentaires ou livrées en cours de montage, sont facturés mensuellement et payables au comptant, nets et sans escompte.

En cas de retard de paiement aux époques fixées, les sommes dues porteront de plein droit intérêt sur la base du taux des avances de la Banque de France, sans que cette cause nuise à l'exigibilité de la dette.

Les termes de paiement ne peuvent être retardés sous quelque prétexte que ce soit, même litigieux.

En cas de vente, de cession, de remise en nantissement ou d'apport en société de son fonds de commerce ou de son matériel par l'acheteur, comme aussi dans le cas où l'un des paiements ou l'acceptation d'une des traites ne sont pas effectuées à la date, les sommes dues deviennent immédiatement exigibles, quelles que soient les conditions convenues antérieurement.

Transport, Douane, Assurance, etc. — Toutes les opérations de transport, assurance, douane, octroi, manutention, amenée à pied d'œuvre, sont à la charge et aux frais, risques et périls de l'acheteur, auquel il appartient de vérifier les expéditions à l'arrivée et d'exercer, s'il y a lieu, ses recours contre les transporteurs, même si l'expédition a été faite franco.

En cas d'expédition par le vendeur, l'expédition est faite en port dû aux tarifs les plus réduits, sauf demande expresse de l'acheteur, et dans tous les cas sous la responsabilité entière de celui-ci.

Garanties. — La durée de la garantie normale du matériel fourni par le vendeur contre tous défauts de construction, de montage, dans le cas où il est fait par celui-ci, ou de fonctionnement et contre tous vices de la matière est de six mois au maximum (elle ne peut, même dans des cas spéciaux explicitement prévus, dépasser un an) à dater de la livraison ou de l'achèvement de ce montage, à charge par le client de prouver lesdits défauts ou vices.

Dans tous les cas, si le matériel est utilisé jour et nuit, elle est obligatoirement réduite de moitié.

Les garanties industrielles, de quelque nature qu'elles soient, cesseront, dans tous les cas, au plus tard quinze mois après l'achèvement du matériel dans les usines ou magasins du vendeur, même dans les cas où l'expédition ou le montage seraient différés pour une cause quelconque indépendante du fait du vendeur.

Les garanties du vendeur sont strictement limitées à sa fourniture et ne peuvent avoir pour effet que la réparation ou le remplacement en toute diligence, à ses frais dans ses ateliers, de toutes les pièces mises hors de service par suite de défauts ou vices, le vendeur se réservant de modifier les dispositifs en vue de satisfaire à ses garanties ou de remplacer les pièces défectueuses.

Les pièces remplacées gratuitement restent la propriété du vendeur.

La garantie ne s'applique pas aux remplacements ni aux réparations qui résulteraient de l'usure normale des appareils et machines, de détériorations ou accidents provenant de négligences, défaut de surveillance ou d'entretien et d'utilisation défectueuse des appareils.

Les travaux à façon et les réparations des machines usagées ne comportent aucune garantie.

Dans le cas où, dans des conditions particulières, le matériel aurait donné lieu à des garanties relatives à des résultats industriels ou économiques, si ces résultats étaient supérieurs à ceux qui ont été garantis, le vendeur serait bonifié d'une prime équivalente à la pénalité qu'il aurait encourue dans le cas contraire.

Si cependant ces résultats ne sont pas atteints, son prix de vente pourra être réduit, après entente entre les parties, d'une somme totale pouvant atteindre au maximum 5 % de la valeur en atelier ou magasin de la partie du matériel en cause.

En dehors des pénalités éventuelles spécifiées, aucune autre indemnité ne peut être demandée à titre de dommages-intérêts pour quelque cause que ce soit.

La réparation, la modification ou le remplacement des pièces pendant la période de garantie ne peut avoir pour effet de prolonger le délai de garantie de matériel.

Assurance du Personnel. — En cas d'accident survenant à quelque moment et pour quelque cause que ce soit, la responsabilité du vendeur est strictement limitée à son personnel propre et à sa fourniture.

Contestations. — En cas de contestation relative à une fourniture ou à son règlement, le Tribunal de Commerce auquel ressortit le domicile du vendeur est seul compétent, quels que soient les conditions de vente et le mode de paiement acceptés, même en cas d'appel en garantie ou de pluralité des défendeurs.

CONDITIONS PARTICULIÈRES DE VENTE

MODE DE LIVRAISON

Notre matériel est normalement empaqueté suivant les quantités indiquées au présent catalogue.

EMBALLAGE

L'emballage des appareils introduit un supplément de poids d'environ 10 % sur le poids net indiqué.

PRIX

Les prix indiqués au présent catalogue s'entendent toujours, sauf convention spéciale, pour matériel empaqueté dans le cas où cet empaquetage est normalement prévu.

En conséquence, les frais d'emballage, de transport, d'assurance, les droits de douane, d'octroi ainsi que tous autres frais, sont à la charge du client.

Sauf indications spéciales, les expéditions sont faites en petite vitesse et en port dû aux tarifs les plus réduits.

RÉPERTOIRE ALPHABÉTIQUE

	Chapitre	Page
A		
Abat-jour	01	27
Accessoires pour tableaux métalliques	06	75
Appliques col de cygne pour extérieur	08	99
Appliques étanches	07	87
Appliques laiton, col de cygne	01	19
Armatures d'extérieur	08	97
Armatures étanches	07	86
Armatures étanches	08	96
B		
Baignoires verre pour lampe "Pirouett"	01	26
Balladeuses	01	24
Balladeuses étanches	07	86
Bélières	04	58
Boîtes de dérivation en porcelaine	01	22
Bornes de connexion (dominos)	01	20
Bornes de connexion à capuchon	01	21
Bouchons de prise de courant	03	50
Bougies (supports) pour lampe flamme	01	16
C		
Cache-vis pour tableaux	05	64
Cartouches pour coupe-circuit Edison	02	34
Chaînes de suspension	04	58
Chapes	04	58
Chatterton	04	62
Coffrets de branchement	05	66
Consoles pour extérieur	08	100
Cosses	04	62
Coupe-circuit aériens	05	66
Coupe-circuit calibrés à vis Edison	02	32
Coupe-circuit de branchement	05	66
Coupe-circuit Edison en boîte fonte étanche	07	88
Coupe-circuit Edison normal sous coffret tôle	05	67
Coupe-circuit sous coffret vitré	05	64
Coupe-circuit tabatières	02	30
Coupes (réflecteurs)	01	26
Couvercles pour coupe-circuit Edison	02	34
D		
Diffuseurs pour extérieur	08	97
Distributeurs de branchement à plots	05	67
Dominos	01	20
Douilles à baïonnette à interrupteur	01	8
Douilles à baïonnette étanches en porcelaine	01	10
Douilles à baïonnette laiton et cuivre rouge	01	6
Douilles à baïonnettes pour illuminations	01	9
Douilles à baïonnette sur patère laiton	01	8

D (suite)

	Chapitre	Page
Douilles à petite baïonnette.....	01	9
Douilles à petite vis.....	01	11
Douilles à vis.....	01	11
Douilles à vis à interrupteur.....	01	11
Douilles à vis étanches en porcelaine.....	01	13
Douilles à vis "Goliath".....	01	14
Douilles à vis "Mignonnette".....	01	15
Douilles à vis pour motifs.....	01	15
Douilles à vis sur socle porcelaine.....	01	12
Douilles pour éclairage de vitrines.....	01	15

E

Eléments d'assemblage de tableaux métalliques.....	06	71
Eléments porte-compteur.....	06	80
Equipements pour coupe-circuit Edison.....	02	35
Esses.....	04	58

F

Fiches de transformation.....	03	50
Fil alliage fusible.....	02	30
Fusibles pour coupe-circuit Edison.....	02	34
Fusibles pour prise de courant.....	03	46
Fourreaux verre pour fausses bougies.....	01	16

G

Globes de rechange.....	08	97
Griffes en laiton.....	01	17

H

Hublots en fonte, type marine.....	07	87
------------------------------------	----	----

I

Interrupteurs à levier sous coffret tôle.....	03	43
Interrupteurs à levier sous coffret vitré.....	05	64
Interrupteurs automatiques pour W.-C.	03	45
Interrupteurs et commutateurs encastrés.....	03	52
Interrupteurs et commutateurs en porcelaine semi-étanches.....	07	94
Interrupteurs et commutateurs étanches en boîte tôle d'acier.....	07	90
Interrupteurs et commutateurs forme gland.....	03	45
Interrupteurs et commutateurs rotatifs en porcelaine.....	03	40
Interrupteurs et commutateurs rotatifs à rupture ultra-brusque.....	03	41
Interrupteurs et commutateurs "Thomblor".....	03	39
Interrupteurs et commutateurs "Thombloc".....	03	38
Interrupteurs et commutateurs "Tumbler" de luxe.....	03	44
Interrupteurs pour fil souple.....	03	45

L

Lampes portatives.....	01	25
------------------------	----	----

M

Minuterie.....	03	55
Mouleurs.....	04	61

	Chapitre	Page
P		
Patères en bois	04	61
Patères en porcelaine	01	18
Patères étanches	07	87
Patères étanches rectangulaires	07	87
Patères étanches rondes	07	87
Patères pour coupe-circuit tabatière	02	31
Plaques d'obturation pour coupe-circuit Edison en boîte fonte	07	89
Plaques embouchoires pour coupe-circuit Edison en boîte fonte	07	89
Plaques pour appareils encastrés	03	53
Poires interrupteurs	03	45
Poulies en bois et en os	04	60
Prises de courant	03	46
Prises de courant à éclipse	03	47
Prises de courant encastrées	03	52
Prises de courant en porcelaine semi-étanches	07	94
Prises de courant étanches bipolaires en boîte fonte	07	92
Prises de courant étanches en boîte tôle d'acier	07	90
Prises de courant étanches tripolaires en boîte fonte	07	93
Prises de courant polarisées	03	47
Prolongateurs de fil souple	03	50

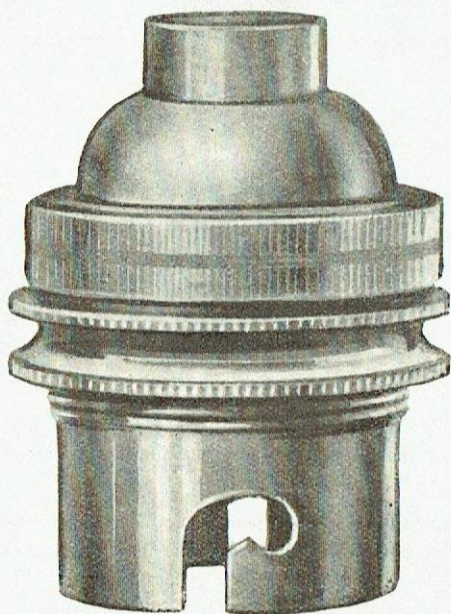
R		
Raccords à anneau	04	59
Raccords à crochet	04	59
Raccords de réduction	04	59
Raccords divers	04	59
Raccords terminus	04	59
Réflecteurs divers	01	26
Réflecteurs en tôle	01	28
Réflecteurs en verre	01	27
Relais autorupteurs	03	56
Rosaces de connexion	01	21
Rosaces de plafond en porcelaine	01	20
Rubans isolants	04	62

S		
Schémas de montage interrupteurs et commutateurs rotatifs	03	42
Supports isolateurs	08	101
Supports-bougies pour lampe flamme	01	16
Suspensions à contrepoids	01	23

T		
Tableaux chêne	05	64
Tableaux métalliques, accessoires	06	75
Tableaux métalliques complets	06	74
Tableaux métalliques, éléments	06	71
Tableaux métalliques pour compteurs	06	77
Targettes électriques	03	45
Télérupteurs	03	56
Toile isolante	04	62
Tubes col de cygne en acier	07	87
Tubes de passage caoutchouc	04	62
Tulipes	01	27

V		
Verrines de rechange	08	97
Vis de calibre pour coupe-circuit Edison	02	34

01 DOUILLES - GRIFFES - PATÈRES
APPLIQUES - ROSACES - BORNES
LAMPES PORTATIVES - RÉFLECTEURS



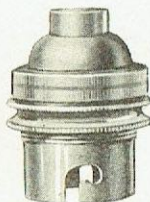
DOUILLES A BAIONNETTE EN LAITON ET EN CUIVRE ROUGE



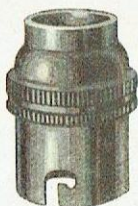
N° 11 201



N° 11 251



N° 12 251



N° 11 204



N° 11 254



N° 12 254

Nos douilles sont montées avec chemises en laiton particulièrement robustes, avec pastilles porcelaine en S et blocs décollés.

Les pistons sont en laiton embouti pour assurer un meilleur contact avec les plots des lampes, mais nous pouvons fournir sur demande, pour commandes importantes d'au moins 500 pièces, des douilles montées avec pistons décollés.

Nous avons adopté le décor "brossé verni", d'un ton plus discret et s'adaptant mieux à la décoration moderne que l'ancien "poli verni".

Sur demande et pour commandes importantes d'au moins 500 pièces, nous exécutons le décor "nickelé" ou "oxydé".

Pour obtenir le numéro d'une douille nickelée, remplacer le chiffre 2 des centaines par le chiffre 3.

Pour obtenir le numéro d'une douille oxydée, remplacer le chiffre 2 des centaines par le chiffre 8.

Pour les suppléments : voir page 7.

**DOUILLES A BAIONNETTE
EN LAITON ET EN CUIVRE
RACCORD FILETÉ - PASTILLE EN "S"**

N°	CARACTÉRISTIQUES			DÉSIGNATION	PRIX aux 100 pièces fr
	Encom- brement mm	Poids aux 100 pièces kg	Contenance d'un paquet		

SIMPLE BAGUE - CHEMISE DROITE

DOUILLES EN LAITON

11 201	} 27,4×40	2,1	125	CULOT non isolé, pas de 11 mm	220,—
11 204			125	CULOT non isolé, pas de 17 mm	300,—
11 211			125	CULOT isolé, pas de 11 mm	270,—
11 221			125	CULOT non isolé, avec vis, pas de 11	240,—
11 224			125	CULOT non isolé, avec vis, pas de 17	320,—

SIMPLE BAGUE - CHEMISE RENFLÉE

DOUILLES EN LAITON

11 251	} 29×40	3	100	CULOT non isolé, pas de 11 mm	240,—
11 254			100	CULOT non isolé, pas de 17 mm	320,—
11 261			100	CULOT isolé, pas de 11 mm	290,—
11 264			80	CULOT isolé, pas de 17 mm	400,—
11 271			100	CULOT non isolé, avec vis, pas de 11	280,—
11 274	100	CULOT non isolé, avec vis, pas de 17	340,—		

DOUILLES EN CUIVRE ROUGE

11 651	} 29×40	3	100	CULOT non isolé, pas de 11 mm	316,—
11 654			100	CULOT non isolé, pas de 17 mm	396,—
11 671			100	CULOT non isolé, avec vis, pas de 11	336,—
11 674			100	CULOT non isolé, avec vis, pas de 17	416,—

DOUBLE BAGUE - CHEMISE RENFLÉE

DOUILLES EN LAITON

12 251	} 31×40	3,5	100	CULOT non isolé, pas de 11 mm	260,—
12 254			100	CULOT non isolé, pas de 17 mm	340,—
12 261			100	CULOT isolé, pas de 11 mm	310,—
12 264			80	CULOT isolé, pas de 17 mm	420,—
12 271			100	CULOT non isolé, avec vis, pas de 11	280,—
12 274			100	CULOT non isolé, avec vis, pas de 17	360,—
12 281			100	CULOT isolé, avec vis, pas de 11 mm	330,—
12 284			80	CULOT isolé, avec vis, pas de 17 mm	440,—
12 257			100	MISE A LA MASSE, pas de 11 mm	280,—
12 258			80	MISE A LA MASSE, pas de 17 mm	360,—

DOUILLES EN CUIVRE ROUGE

12 651	} 31×40	3,5	100	CULOT non isolé, pas de 11 mm	350,—
12 654			100	CULOT non isolé, pas de 17 mm	430,—
12 671			100	CULOT non isolé, avec vis, pas de 11	370,—
12 674			100	CULOT non isolé, avec vis, pas de 17	450,—

== SUPPLÉMENT pour décor "nickelé", par cent pièces : 100 fr.

== SUPPLÉMENT pour décor "oxydé", par cent pièces : 35 fr.

DOUILLES A BAIONNETTE EN LAITON - PASTILLE EN "S"



N° 14 451



N° 13 268



N° 13 269

N°	CARACTÉRISTIQUES			DÉSIGNATION	PRIX aux 100 pièces fr
	Encom- brement mm	Poids aux 100 pièces kg	Contenance d'un paquet		

DOUILLES A INTERRUPTEUR

PAS DES BECS - CLEF ISOLÉE - CULOT NON ISOLÉ

14 401	} 35 × 67	10	25	SIMPLE BAGUE	700,—
14 451		10	25	DOUBLE BAGUE	750,—

DOUILLES SUR PATÈRE LAITON

CHEMISE RENFLÉE

13 268	} 29 × 43	3,25	100	SIMPLE BAGUE	342,—
13 269		3,4	100	DOUBLE BAGUE	368,—

Nos douilles à baïonnette sur patère laiton sont montées avec chemise en laiton particulièrement robuste, pastille porcelaine en "S" et blocs décollétés.

Les pistons sont en laiton embouti pour assurer un meilleur contact avec les plots des lampes, mais nous pouvons fournir sur demande, pour commandes importantes d'au moins 500 pièces, des douilles montées avec pistons décollétés.

**DOUILLES A BAIONNETTE
EN LAITON**



N° 10 251



N° 15 100



N° 15 200

N°	CARACTÉRISTIQUES			DÉSIGNATION	PRIX aux 100 pièces
	Encom- brement mm	Poids aux 100 pièces kg	Contenance d'un paquet		

DOUILLES A PETITE BAIONNETTE

CHEMISE RENFLÉE FORTE - RACCORD FILETÉ - PASTILLE en "S"

Simple bague — Pas des Becs 11 mm

10 201	23,5 × 35	2,300	200	CULOT NON ISOLÉ	290,—
10 211			200	CULOT ISOLÉ	328,—

Double bague — Pas des Becs 11 mm

10 251	23,5 × 35	2,500	200	CULOT NON ISOLÉ	338,—
10 261			200	CULOT ISOLÉ	376,—

DOUILLES POUR ENSEIGNES ET POUR ILLUMINATIONS

1° pour motifs

15 100	57 × 45	8,500	10	EN PORCELAINE	320,—
--------	---------	-------	----	---------------	-------

2° à pointes pour bandes souples

15 200	28 × 40	3	100	a) AVEC ATTACHE CAOUTCHOUC :	252,—
15 210				DOUILLE SEULE	
15 220				ATTACHE CAOUTCHOUC	
			100	b) AVEC ATTACHE MÉTALLIQUE	314,—

Nous recommandons à notre clientèle la douille à pointes avec attache métallique, très pratique pour le montage et assurant une sécurité plus grande.

DOUILLES A BAIONNETTE ÉTANCHES EN PORCELAINE



N° 14 043



N° 14 045



N° 14 091

N°	CARACTÉRISTIQUES			DÉSIGNATION	PRIX aux 100 pièces fr
	Encombrement mm	Poids aux 100 pièces kg	Contenance d'un paquet		

DOUILLES A BAIONNETTE ÉTANCHES EN PORCELAINE

MODÈLE NORMAL EN 3 PIÈCES

Pour abat-jour avec trou de 42 mm

14 042	} 50 x 55	20	20	AVEC RACCORD :	634,—
14 043			20	AU PAS DES BECS	634,—
14 044			20	POUR TUBE ACIER 11 mm	634,—
14 045			10	AU PAS DE 17 mm	634,—
14 059			10	A ANNEAU DE SUSPENSION PASTILLE DE RECHANGE	208,—

MODÈLE RÉDUIT EN 2 PIÈCES

Pour abat-jour avec trou de 28 mm

14 091	} 35 x 60	8	50	AVEC RACCORD au pas des becs	372,—
14 094			50	AVEC RACCORD au pas de 17 mm	412,—
14 095			25	A ANNEAU DE SUSPENSION	475,—

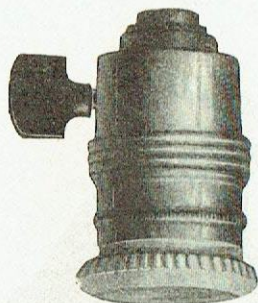
Nos douilles à baïonnette étanches en porcelaine, modèle normal en 3 pièces, présentent les avantages suivants :

Les pièces métalliques de contact sont nickelées.

Le culot des douilles à raccord est formé d'une pièce en porcelaine sur laquelle est sertie un raccord métallique taraudé.

Une butée limite la pénétration du tube de l'applique à l'intérieur de la douille. L'étanchéité est réalisée par un joint en caoutchouc.

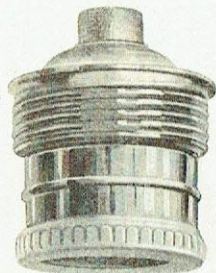
**DOUILLES A VIS
CHEMISE FORTE**



N° 16 021



N° 16 208



N° 16 211

N°	CARACTÉRISTIQUES			DÉSIGNATION	PRIX aux 100 pièces fr
	Encom- brement mm	Poids aux 100 pièces kg	Contenance d'un paquet		

DOUILLES A PETITE VIS

16 208	25 × 35	1,95	25	RACCORD au pas des becs 11 mm	322,—
--------	---------	------	----	-------------------------------	-------

DOUILLES A VIS

Connexions par bornes. — Contact fixe. — Raccord fileté

16 211	41 × 49	4,7	50	SANS VIS DE SERRAGE, pas des becs 11 mm	312,—
16 221			50	AVEC VIS DE SERRAGE, pas des becs 11 mm	334,—
16 214			50	SANS VIS DE SERRAGE, pas de Paris 17 mm	372,—
16 224			50	AVEC VIS DE SERRAGE, pas de Paris 17 mm	392,—
16 216			50	SANS VIS DE SERRAGE, pas allemand 11 mm	312,—
16 226			50	AVEC VIS DE SERRAGE, pas allemand 11 mm	334,—
16 199			20	PASTILLE SEULE	178,—

DOUILLES A VIS A INTERRUPTEUR

16 021	35 × 65	10	25	LAITON VERNI, avec vis de serrage, pas des becs 11 mm	800,—
--------	---------	----	----	---	-------

DOUILLES A VIS SUR SOCLE PORCELAINE BLANCHE



N° 16 219



N° 16 119



N° 16 149

N°	CARACTÉRISTIQUES			DÉSIGNATION	PRIX aux 100 pièces fr
	Encom- brement mm	Poids aux 100 pièces kg	Contenance d'un paquet		

DOUILLES SUR SOCLE DROIT

16 119	50,5 × 54	9,2	20	AVEC CHEMISE CUIVRE, entrées de fils	497,—
16 219		12,5	20	AVEC CHEMISE PORCELAINE, entrées de fils	497,—
16 229		13	20	AVEC CHEMISE PORCELAINE, entrée de tube	522,—

DOUILLES SUR SOCLE INCLINÉ A 45°

16 149	80 × 70	10,5	10	AVEC CHEMISE CUIVRE, entrées de fils	528,—
16 249		13,5	10	AVEC CHEMISE PORCELAINE, entrées de fils	528,—
16 159		11,2	20	AVEC CHEMISE CUIVRE, entrée de tube	553,—
16 259		14	20	AVEC CHEMISE PORCELAINE, entrée de tube	553,—

**DOUILLES A VIS
ÉTANCHES EN PORCELAINE**



N° 16 043



N° 16 045



N° 16 191

N°	CARACTÉRISTIQUES			DÉSIGNATION	PRIX aux 100 pièces fr
	Encombrement mm	Poids aux 100 pièces kg	Contenance d'un paquet		

MODÈLE NORMAL EN 3 PIÈCES

POUR ABAT-JOUR AVEC TROU DE 42 mm

16 043	} 50 × 55	20	20	AVEC RACCORD pour tube acier de 11	686,—
16 044				AVEC RACCORD au pas de 17 mm	686,—
16 045				A ANNEAU DE SUSPENSION	700,—
16 059				PASTILLE de rechange.	230,—

MODÈLE RÉDUIT EN 2 PIÈCES

POUR ABAT-JOUR AVEC TROU DE 28 mm

16 191	} 40 × 70	10	50	AVEC RACCORD au pas des becs	372,—
16 194				AVEC RACCORD au pas de 17 mm	412,—
16 195				A ANNEAU DE SUSPENSION	475,—

Nos douilles à vis étanches en porcelaine, modèle normal en 3 pièces, présentent les avantages suivants :

Les pièces métalliques de contact sont nickelées.

Le culot des douilles à raccord est formé d'une pièce en porcelaine sur laquelle est sertie un raccord métallique taraudé.

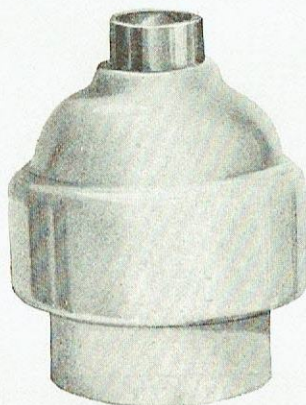
Une butée limite la pénétration du tube de l'applique à l'intérieur de la douille.

L'étanchéité est réalisée par un joint en caoutchouc.

DOUILLES A VIS "GOLIATH"
CONNEXIONS PAR BORNES
CONTACT ÉLASTIQUE



N° 16 204



N° 16 004

N°	CARACTÉRISTIQUES			DÉSIGNATION	PRIX aux 100 pièces fr
	Encom- brement mm	Poids aux 100 pièces kg	Contenance d'un paquet		

RACCORD AU PAS DE 17 mm

16 294	58×82	16,3	10	LAITON, sans vis de serrage	1 078,—
16 204	58×82	16,3	10	LAITON, avec vis de serrage	1 098,—
16 004	72×90	32,3	6	PORCELAINE	1 680,—

Nos douilles à vis "Goliath" en laiton sont armées d'une chemise extérieure robuste percée de trous pour assurer convenablement la ventilation.

La chemise intérieure de contact est en cuivre rouge.

Les connexions sont assurées par bornes décollées largement dimensionnées.

Le raccord serti et soudé ne risque pas de tourner dans le culot.

Nos douilles à vis "Goliath" en porcelaine conviennent particulièrement bien dans les locaux humides ou exposés à des vapeurs acides.

Elles ne comportent aucune partie en laiton apparente.

DOUILLES SPÉCIALES



N° 16 999



N° 16 600



N° 15 910

N°	CARACTÉRISTIQUES			DÉSIGNATION	PRIX aux 100 pièces fr
	Encom- brement mm	Poids aux 100 pièces kg	Contenance d'un paquet		

DOUILLES A VIS MIGNONNETTE

POUR FLEURS LUMINEUSES

16 600	15×12	1	25	ISOLÉE A LA FIBRE, fil monté	175,—
--------	-------	---	----	------------------------------	-------

DOUILLES A VIS POUR MOTIFS

16 999	45×40	6	50	PORCELAINE A ENCASTRER	700,—
--------	-------	---	----	------------------------	-------

DOUILLES POUR ÉCLAIRAGE DE VITRINES

15 910	38×40	3,3	50	A DEUX PORTE-LAMPES	617,—
15 909			50	PLAQUETTE POUR MISE EN TENSION	21,—

Nos douilles pour éclairage de vitrines se montent avec une grande facilité.
Le couvercle en laiton nickelé, de présentation impeccable, est isolé intérieure-
ment pour éviter tout danger de mise sous tension.

SUPPORTS-BOUGIES - FOURREAUX POUR LAMPES FLAMME



N° 17 205



N° 17 183



N° 17 174



N° 17 215

N°	CARACTÉRISTIQUES			DÉSIGNATION	PRIX aux 100 pièces fr
	Diamètre mm	Poids aux 100 pièces kg	Contenance d'un paquet		

SUPPORTS BOIS MUNI DE RESSORTS GUIDES

17 173	23	16	2,500	25	TALON BOIS PV : l = 80	344,—
17 174				25	TALON BOIS PV : l = 90	344,—
17 175				25	TALON BOIS PV : l = 100	370,—
17 176				25	TALON BOIS PV : l = 110	370,—
17 177				25	TALON BOIS PV : l = 120	370,—
17 183	23	16	2,500	25	TALON BOIS PB : l = 80	418,—
17 184				25	TALON BOIS PB : l = 90	418,—
17 185				25	TALON BOIS PB : l = 100	418,—
17 186				25	TALON BOIS PB : l = 110	418,—
17 187				25	TALON BOIS PB : l = 120	418,—

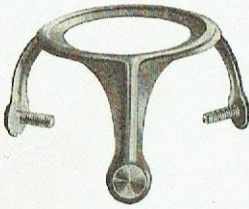
FOURREAUX EN VERRE OPALIN

POUR SUPPORTS BOUGIES

17 203	25	3,900	25	CYLINDRIQUE : l = 80	160,—
17 204			25	CYLINDRIQUE : l = 90	160,—
17 205			25	CYLINDRIQUE : l = 100	188,—
17 206			25	CYLINDRIQUE : l = 110	188,—
17 207			25	CYLINDRIQUE : l = 120	188,—
17 208			25	CYLINDRIQUE : l = 130	188,—
17 213	25	3,900	25	CONIQUE : l = 80	188,—
17 214			25	CONIQUE : l = 90	188,—
17 215			25	CONIQUE : l = 100	218,—
17 216			25	CONIQUE : l = 110	218,—
17 217			25	CONIQUE : l = 120	218,—
17 218			25	CONIQUE : l = 130	218,—

PV, PB, signifient petite vis, petite baïonnette.

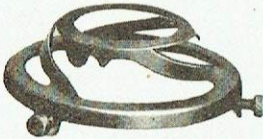
GRIFFES EN LAITON



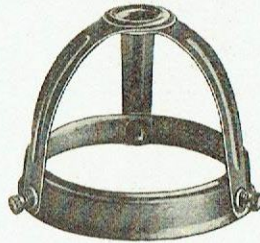
N° 17 521



N° 17 691



N° 17 551



N° 17 531

N°	CARACTÉRISTIQUES		DÉSIGNATION	PRIX aux 100 pièces fr
	Poids aux 100 pièces kg	Contenance d'un paquet		

GRIFFES A TROIS BRANCHES NERVURÉES

17 501	} 2,400	100	OUVERTURE 44 mm, trou de 11 mm	75,—	
17 511				OUVERTURE 55 mm { trou de 11 mm	92,—
17 521			100		trou de 28 mm
17 691				50	POUR DOUILLES A VIS

GRIFFES A CERCLE

Modèle haut

17 531	} 2,400	10	OUVERTURE 55 mm { trou de 11 mm	190,—
17 536				trou de 28 mm

Modèle bas, ajouré

17 551	2,400	25	OUVERTURE 55 mm, trou de 28 mm	132,—
--------	-------	----	--------------------------------	-------

Nos modèles sont particulièrement robustes, afin d'éviter toute déformation en service.
Le taraudage soigné évite le fouissage des vis.

PATÈRES EN PORCELAINE



N° 18 289



N° 18 220



N° 18 280

N°	CARACTÉRISTIQUES			DÉSIGNATION	PRIX aux 100 pièces fr	
	Diamètre mm	Poids aux 100 pièces kg	Contenance d'un paquet			
				AVEC RACCORD DROIT :		
18 220	65	5	10	PAS de 11 mm { Entrées de fils Entrée de tube	164,—	
18 230			10		192,—	
18 229		5	10	PAS de 17 mm { Entrées de fils Entrée de tube	332,—	
18 239			10		360,—	
				AVEC RACCORD INCLINÉ A 45° :		
18 280	65	6	50	PAS de 11 mm { Entrées de fils Entrée de tube	240,—	
18 290			50		284,—	
18 289			10	20	PAS de 17 mm { Entrées de fils Entrée de tube	436,—
18 299						20

Nous attirons tout particulièrement l'attention de nos clients sur nos patères et appliques au pas de 17 mm (pas de Paris), dont l'emploi permet une pose correcte des conducteurs en évitant tout risque de détérioration de l'isolant.

Pour la pose des PATÈRES et APPLIQUES, employer :

Pour entrée de tube.... VIS tête fraisée de 3,5×35 — PATÈRE bois N° 74 231
 Pour entrée de fils..... VIS tête fraisée de 3,5×35 — PATÈRE bois N° 74 210



APPLIQUES LAITON
AVEC TIGE COL DE CYGNE



N° 18 285



N° 18 255

N°	CARACTÉRISTIQUES			DÉSIGNATION	PRIX aux 100 pièces fr
	Encombrem- ment mm	Poids aux 100 pièces kg	Contenance d'un paquet		

APPLIQUES SUR PATÈRE LAITON REPOUSSÉ

ROSACE DE 55 OU 65 mm

18 285	55/150	5,8	matériel non empaqueté	POLIE VERNIE, saillie 15 cm	454,—
18 287	65/250	10		POLIE VERNIE, saillie 25 cm	736,—

APPLIQUES SUR PATÈRE PORCELAINE

ROSACE DE 65 mm

Saillie de 10 cm — Raccord au pas de 11 mm

18 254	65/100	10	matériel non empaqueté	AVEC ENTRÉES DE FILS	398,—
18 264		10		AVEC ENTRÉE DE TUBE	437,—

Saillie de 15 cm — Raccord au pas de 11 mm

18 255	65/150	11,8	matériel non empaqueté	AVEC ENTRÉES DE FILS	420,—
18 265		11,8		AVEC ENTRÉE DE TUBE	462,—

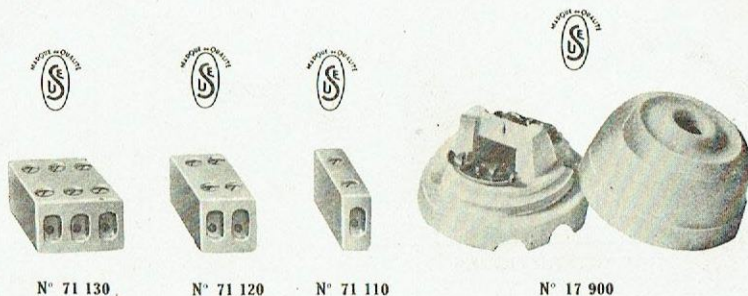
Saillie de 15 cm — Raccord au pas de 17 mm

18 259	65/150	11,8	matériel non empaqueté	AVEC ENTRÉES DE FILS	1274,—
18 269		11,8		AVEC ENTRÉE DE TUBE	1302,—

Saillie de 20 cm — Raccord au pas de 11 mm

18 256	65/200	13,3	matériel non empaqueté	AVEC ENTRÉES DE FILS	535,—
18 266		13,3		AVEC ENTRÉE DE TUBE	571,—

ROSACES DE PLAFOND BORNES DE CONNEXIONS



N°	CARACTÉRISTIQUES			DÉSIGNATION	PRIX aux 100 pièces fr
	Encom- brement mm	Poids aux 100 pièces kg	Contenance d'un paquet		

ROSACES DE PLAFOND EN PORCELAINE *

avec arrêt de traction des conducteurs

17 900	d=44	10	50	A 2 BORNES : Entrées de fils	275,—
17 910	d=44	12	50	Entrée de tubes	300,—
17 902	d=55	13,800	50	A 3 BORNES : Entrées de fils	350,—
17 912	d=55	14,100	50	Entrée de tubes	375,—

BORNES DE CONNEXIONS EN PORCELAINE

71 110	23 × 10 × 15	1	100	UNIFILAIRE	55,—
71 120	23 × 16 × 15	1,500	100	BIFILAIRE	97,—
71 130	23 × 23 × 15	2,200	50	TRIFILAIRE	141,—

La principale caractéristique de nos rosaces de plafond est la présence d'un arrêt de fil constitué par un pont autour duquel on enroule le conducteur.

Ce pont sert également de cloisonnement entre bornes et évite ainsi tout danger de court-circuit provenant de fils trop largement dénudés.

* Pour la pose des ROSACES, employer :

Pour entrée de fils Vis tête fraisée de 3×20 — PATÈRE N° 74 205
 Pour entrée de tube Vis tête fraisée de 3×25 — PATÈRE N° 74 215

**ROSACES-BORNES DE CONNEXIONS
POUR BOITES TOLE PLOMBÉE ET ACIER**



N° 71 000



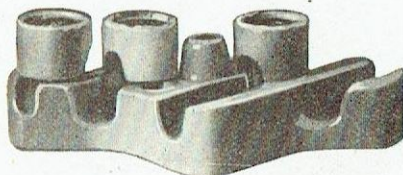
N° 71 001



N° 71 003



N° 71 501



N° 71 513

N°	CARACTÉRISTIQUES			DÉSIGNATION	PRIX aux 100 pièces fr
	Encom- brement mm	Poids aux 100 pièces kg	Contenance d'un paquet		

ROSACES DE CONNEXIONS

pour boîtes de dérivation

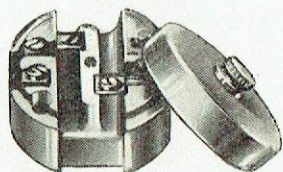
71 000	d = 52	6	20	ROSACE à 4 bornes	246,—
71 001	d = 52	8	20	ROSACE à 4 bornes renforcées	566,—
71 003	d = 68	13	10	ROSACE DE PASSAGE, 2 bornes, 25 A	686,—

BORNES DE CONNEXIONS A CAPUCHON

71 501	12×15	0,4	100	UNIFILAIRE	10 A	120,—
71 511	14×20	0,9	100		25 A	180,—
71 521	19×24	1,6	100		60 A	360,—
71 512	70×40×25	3,5		BIFILAIRE	25 A	450,—
71 522	90×50×25	7,5			60 A	850,—
71 513	70×40×25	4		TRIFILAIRE	25 A	650,—
71 523	90×50×25	8,5			60 A	1 200,—
71 514	70×40×25	4,5		TÉTRAFILAIRE	25 A	800,—
71 524	90×50×25	9,5			60 A	1 500,—

Nous conseillons l'emploi des bornes de connexion à capuchon d'un montage particulièrement facile et d'un isolement très sûr.

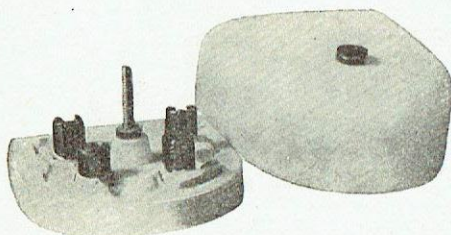
BOITES DE DÉRIVATION EN PORCELAINE



N° 71 222



N° 71 282



N° 71 260



N° 71 250

N°	CARACTÉRISTIQUES			DÉSIGNATION	PRIX aux 100 pièces fr
	Diamètre mm	Poids aux 100 pièces kg	Contenance d'un paquet		

BOITES DE DÉRIVATION EN PORCELAINE

avec une ou deux dérivation

71 220	45	8	50	BIFILAIRE	} 1 dérivation 2 dérivation	434,—
71 222	45	11	50			546,—
71 280	60	12	50	TRIFILAIRE	} 1 dérivation 2 dérivation	802,—
71 282	60	16	50			812,—

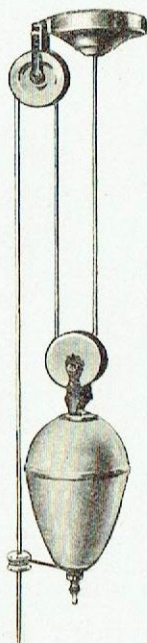
BOITES DE DÉRIVATION EN PORCELAINE

à entrées de tubes voilées

71 249	50	10	10	BOITES RONDES	} 3 bornes 4 bornes	300,—
71 250	50	10	10			328,—
71 270	58×58	11	10	BOITES CARRÉES, 4 bornes		400,—
71 260	57×52	11	10	BOITES EN U, 4 bornes		350,—

Pour la pose, employer : Vis tête fraisée de 2,5×15.

SUSPENSIONS A CONTRE-POIDS



N° 23 130

N° 23 100

N°	CARACTÉRISTIQUES			DÉSIGNATION	PRIX fr
	Diamètre mm	Poids par pièce kg	Contenance d'un paquet		

SUSPENSIONS PORCELAINE BLANCHE

23 100	—	0,400	Matériel non empaqueté	AVEC FAUSSE ROSACE	Complète	720,—
23 105	70	0,125		AVEC ROSACE	Rosace seule	250,—
23 110	—	0,470		AVEC ROSACE	Complète	882,—
23 115	85	0,195		2 BORNES	Rosace seule	432,—
23 107	—	0,275		ŒUF SEUL		560,—

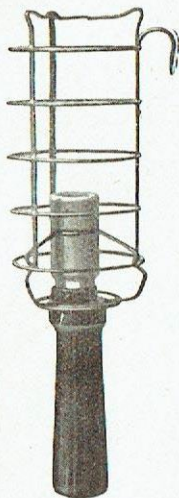
SUSPENSIONS A CROCHET

23 130	—	0,465	Matériel non empaqueté	AVEC BORNES DE CONNEXIONS	Complète	1 070,—
23 135	—	0,255		ŒUF SEUL	Rosace seule	528,—
23 108	—	0,200				560,—

Nous recommandons notre suspension n° 23 130 qui a reçu la marque de qualité et remplace avantageusement les modèles à tirage central.

Cette suspension comporte un arrêt de traction conforme aux prescriptions de l'U.S.E. et est disposée de façon à rendre impossible l'échappement du fil de la poulie de renvoi.

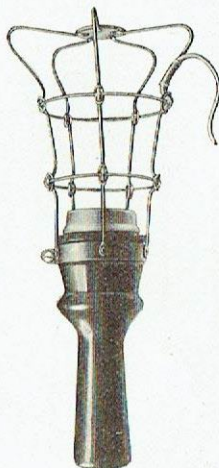
BALADEUSES



N° 25 150



N° 25 100



N° 25 300/25 310



N° 25 200

N°	CARACTÉRISTIQUES			DÉSIGNATION	PRIX aux 100 pièces fr
	Encom- brement mm	Poids par pièce kg	Contenance d'un paquet		

MODÈLE ORDINAIRE

25 100	80 × 300	0,107	Matériel non empaqueté	Livré sans douille	500,—
--------	----------	-------	------------------------------	--------------------	-------

MODÈLE POUR DOUILLE PORCELAINE DOUBLE BAGUE

25 150	90 × 330	0,240	1	LAMPE BALADEUSE sans douille	1 400,—
14 091	35 × 60	0,080	50	DOUILLE BAIONNETTE en porcelaine	372,—

MODÈLE TRÈS ROBUSTE AVEC DOUILLE PORCELAINE
CUIVRERIES NICKELÉES, SYSTÈME D'ARRÊT DE CABLES

25 300	130 ×	0,420	Matériel non empaqueté	AVEC DOUILLE A VIS	2596,—
25 310	70 × 300			AVEC DOUILLE A BAIONNETTE	2596,—

MODÈLE ÉTANCHE TRÈS ROBUSTE AVEC VERRINE PROTÉGÉE

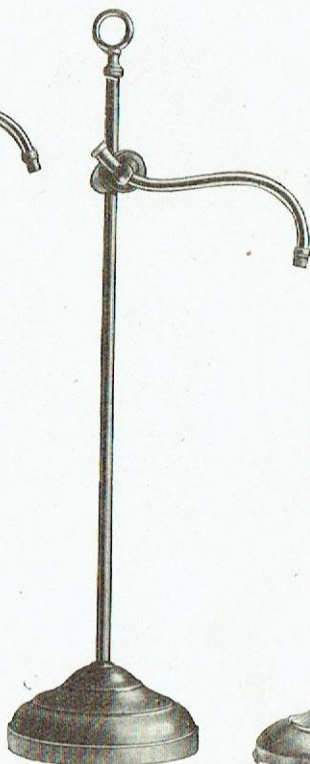
25 200	96 × 300	1,090	Matériel non empaqueté	AVEC DOUILLE A BAIONNETTE	7 602,—
25 250	96 × 300	1,090		AVEC DOUILLE A VIS	7 602,—
25 209				VERRINE SEULE	700,—

Nous recommandons particulièrement nos modèles 25 300 et 25 310 dont la construction, conforme aux prescriptions de l'U.S.E., évite tous les dangers habituels des lampes baladeuses.

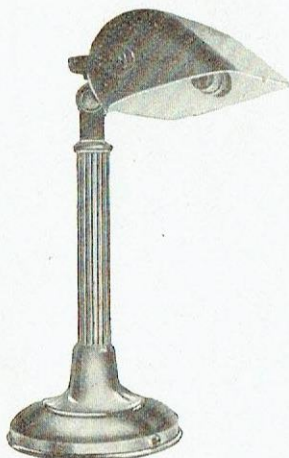
LAMPES PORTATIVES



N° 24 250



N° 24 200



N° 24 300

N°	CARACTÉRISTIQUES			DÉSIGNATION	PRIX aux 100 pièces fr.
	Hauteur mm	Poids unitaire kg	Contenance d'un paquet		
24 100	550	1,550	Matériel non empaqueté	LAMPE PORTATIVE, bronze médaille, pour ateliers	3 600,—
24 200	550	1,650		LAMPE PORTATIVE, modèle simple à rotule, entièrement nickelée	5 800,—
24 250	550	1,680		LAMPE PORTATIVE, modèle à pompe, entièrement nickelée	6 720,—
24 300	340	2,750		LAMPE "PIROUETT", avec réflecteur "baignoire"	26 200,—
24 310	250	2,200		LAMPE "PIROUETT", avec douille, double blague pour réflecteur percé à 28.	16 530,—

COUPES - RÉFLECTEURS - BAIGNOIRES

N° 21 622



N° 21 742



N° 21 905



N° 21 820



N° 21 825



N° 21 900

N°	CARACTÉRISTIQUES			DÉSIGNATION	PRIX aux 100 pièces fr
	Encom- brement mm	Poids aux 100 pièces kg	Contenance d'un paquet		

COUPES PROFONDES EN ALUMINIUM

21 622	108×135	6,500	Matériel non empaqueté	ALUMINIUM POLI	av. trou de 28 mm	1 100,—
21 642					p' griffe de 55 mm	1 150,—
21 722				ALUMINIUM PEINT	av. trou de 28 mm	1 100,—
21 742					VERT ET BLANC	p' griffe de 55 mm

RÉFLECTEURS COQUILLE

Trou de 28 mm

21 820	135×100	6,500	Matériel non emp.	CUIVRE NICKELÉ	forme coquille	756,—
21 825	158×95				forme droite	1 000,—

COUPES ET BAIGNOIRES EN VERRE

21 904	140×148	29	Matériel non empaqueté	COUPE GROS VERT ÉMAIL pour griffe	2 000,—
21 905	140×148	32,500		AVEC TROU de 28 mm	2 000,—
21 900	120×218	42		BAIGNOIRE	5 140,—

RÉFLECTEURS EN VERRE



N° 21 920



N° 21 911



N° 21 913



N° 21 930

N°	CARACTÉRISTIQUES			DÉSIGNATION	PRIX aux 100 pièces fr
	Diamètre mm	Poids aux 100 pièces kg	Contenance d'un paquet		

ABAT-JOUR

21 910	250	25	10	ABAT-JOUR opale, pour griffes	628,—
21 920	250	35	10	ABAT-JOUR opale, trou de 28 mm	700,—
21 911	250	33	10	ABAT-JOUR opale, bord clair, pour griffes	842,—
21 921	250	35	10	ABAT-JOUR opale, bord clair, trou de 28 mm	940,—
21 912	250	41	10	ABAT-JOUR dépoli, festonné, pour griffes	1 000,—
21 913	250	45	10	ABAT-JOUR dépoli, fantaisie, pour griffes	1 000,—

TULIPES

21 930	100×150	18,5		TULIPE TORSE dépolie, pour griffes	342,—
21 940	98×150	18		TULIPE TORSE dépolie, trou de 28 mm	400,—
21 931	95×150	19		TULIPE EPI dépolie, pour griffes	342,—

RÉFLECTEURS EN TOLE



N° 21 214



N° 21 224



N° 21 255



N° 21 423



N° 21 520

N°	CARACTÉRISTIQUES			DÉSIGNATION	PRIX fr
	Diamètre mm	Poids aux 100 pièces kg	Contenance d'un paquet		

ABAT-JOUR PLATS

tôle émaillée vert et blanc

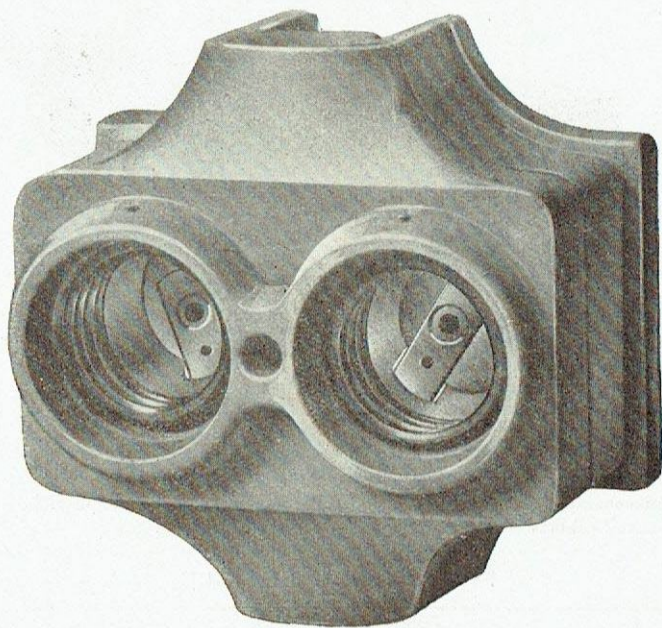
21 214	250	25	Matériel non empaqueté	TROU de 11 mm	340,—
21 223	200	14,5			TROU de 28 mm
21 224	250	25		TROU de 42 mm	
21 225	300	37,5			TROU de 85 mm
21 234	250	22,5		TROU de 110 mm	
21 235	300	35			POUR GRIFFE de 55 mm
21 255	300	33			
21 256	350	35,5			840,—
21 276	350	32,5		860,—	
21 423	250	25		530,—	

ABAT-JOUR CONIQUES

21 520	200	25	Matériel non empaqueté	HAUTEUR } 110 mm	Avec trou de 11 mm	880,—
21 523	200	25				Avec trou de 28 mm

02

COUPE-CIRCUIT



Pour les Coupe-Circuit de branchement, voir chapitre 05
Pour les Coupe-Circuit étanches, voir chapitre 07

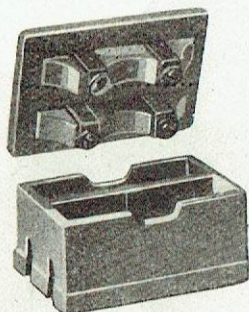
COUPE-CIRCUIT TABATIÈRE



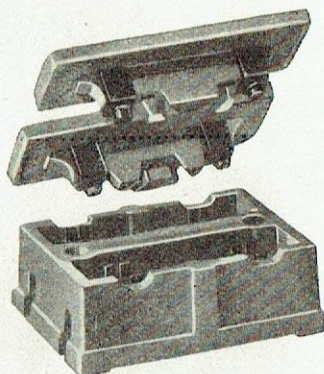
N° 37 200



N° 37 100



N° 37 120



N° 37 220

Nous continuons à cataloguer les coupe-circuit à tabatière bien que ce modèle soit de moins en moins employé et souvent interdit par les secteurs.

Nous conseillons à nos clients de consulter les pages suivantes qui traitent des coupe-circuit calibrés conformes aux prescriptions de l'U. S. E.

FIL ALLIAGE FUSIBLE

N°	CARACTÉRISTIQUES			PRIX aux 100 kg fr
	Diamètre mm	Intensité de Fusion en Ampères		
		Longueur		
		30 mm	40 mm	
76 000	4/10	8,8	2,5	7 200,—
76 010	6/10	5	4,5	4 800,—
76 020	8/10	8,2	7,3	4 600,—
76 030	10/10	12,5	10,6	4 400,—
76 040	15/10	22,6	18,6	4 000,—
76 050	20/10	35,8	32,3	3 800,—
76 060	25/10	59,5	46,1	3 800,—
76 070	30/10	76,2	63	3 600,—

COUPE-CIRCUIT TABATIÈRE

N°	CARACTÉRISTIQUES			DÉSIGNATION	PRIX aux 100 pièces fr
	Encombrement mm	Poids aux 100 pièces kg	Contenance d'un paquet		
110 VOLTS					
37 100	60 × 25 × 32	8,4	40	UNIPOLAIRE 5 A	190,—
37 106	80 × 32 × 38	17,5	20	UNIPOLAIRE 15 A	408,—
37 120	60 × 40 × 32	14,7	25	BIPOLAIRE 5 A	324,—
37 126	80 × 58 × 38	31,7	10	BIPOLAIRE 15 A	692,—
220 VOLTS					
37 200	85 × 18 × 36	15,5	25	UNIPOLAIRE 5 A	324,—
37 206	101 × 32 × 38	23,5	15	UNIPOLAIRE 15 A	538,—
37 220	85 × 47 × 36	27	10	BIPOLAIRE 5 A	574,—
37 226	101 × 56 × 38	41	10	BIPOLAIRE 15 A	1 036,—

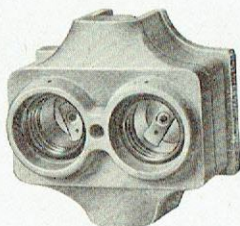
**PATÈRES RECTANGULAIRES
EN BOIS PONCÉ**

Epaisseur 5 à 6 mm pour coupe-circuit tabatière

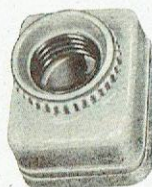
N°	CARACTÉRISTIQUES			DÉSIGNATION	PRIX aux 100 pièces fr
	Encombrement mm	Poids aux 100 pièces kg	Contenance d'un paquet		
74 500	65 × 30	0,8	50	POUR COUPE-CIRCUIT 37 100	12,—
74 501	85 × 40	1,5	25	POUR COUPE-CIRCUIT 37 106	15,—
74 510	90 × 35	1,5	25	POUR COUPE-CIRCUIT 37 200	15,—
74 511	105 × 45	2	25	POUR COUPE-CIRCUIT 37 206	16,50
74 550	65 × 45	1,5	50	POUR COUPE-CIRCUIT 37 120	16,—
74 551	85 × 65	2,3	25	POUR COUPE-CIRCUIT 37 126	18,—
74 560	90 × 50	1,9	25	POUR COUPE-CIRCUIT 37 220	18,—
74 561	105 × 70	2,3	25	POUR COUPE-CIRCUIT 37 226	24,—

Pour la pose, employer les vis tête fraisée de diam. : 2,5 mm, long. 17 mm pour les coupe-circuit à 110 V, et de : diam. 3,5 mm, long. 20 mm pour les coupe-circuit à 220 V.

COUPE-CIRCUIT CALIBRÉS A VIS "EDISON" 250 VOLTS



N° 30 333



N° 30 900

Nos coupe-circuit à vis "Edison" sont conçus pour offrir à l'usager une protection efficace contre les risques d'incendie dus aux court-circuits, une grande facilité de remplacement de la cartouche après fusion. Ils sont construits conformément aux règles de l'Union des Syndicats de l'Electricité (publications n°s 67 et 137), dont nous rappelons ci-dessous les principales dispositions :

a) *Tout coupe-circuit comportera deux éléments principaux :*

L'un, socle, raccordé de façon fixe à la canalisation et recevant l'élément de calibrage ;

L'autre mobile, calibré, qui doit s'adapter à l'élément de calibrage et contenant le fusible cartouche (barrette, bouchon, etc.) ;

b) *L'élément fixe de système et d'intensité de courant déterminés (modèles à vis, à broches, à baïonnette, etc.) devra être établi de telle sorte qu'il soit impossible, par erreur, d'y adapter un élément mobile de même système correspondant à un courant supérieur ;*

c) *L'élément mobile sera établi de façon à rendre le fusible inaccessible et de telle façon que la fusion ne puisse se produire à l'air libre ;*

En cas de fusion, le coupe-circuit ne pourra être remis en service qu'en utilisant un nouvel élément mobile ;

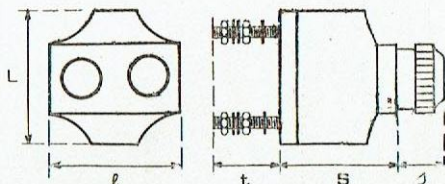
d) *Le mode de soufflage et les dimensions données aux éléments fixe et mobile seront tels qu'un arc ne puisse persister après la fusion du fusible.*

De plus nos fusibles sont munis d'un dispositif de signalisation de fusion qui consiste en un voyant coloré dont la chute annonce que le fusible a fondu.

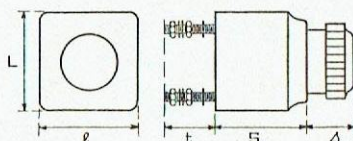
Remarque importante. — Le modèle 30 850 n'a pu encore être admis à la marque USE, le jury ayant jusqu'à présent limité son examen aux appareils d'intensité nominale inférieure ou égale à 25 ampères.

COUPE-CIRCUIT CALBRÉS

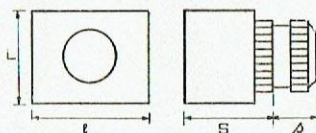
A VIS "EDISON" 250 VOLTS



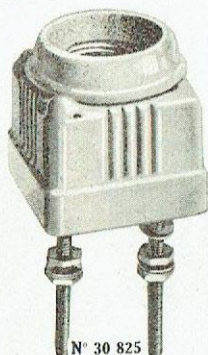
N° 30 313 30 333 30 353
30 813 30 833 30 853



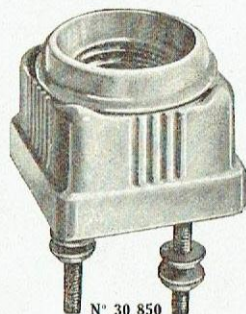
N° 30 825 30 850



N° 30 900



N° 30 825



N° 30 850

CARACTÉRISTIQUES

N°	Nombre de pôles	Dimensions					Poids aux 100 pièces kg	Contenance d'un paquet	DÉSIGNATION	PRIX aux 100 pièces fr
		L mm	l mm	S mm	s mm	t mm				

GRANDEUR II - 25 A max.

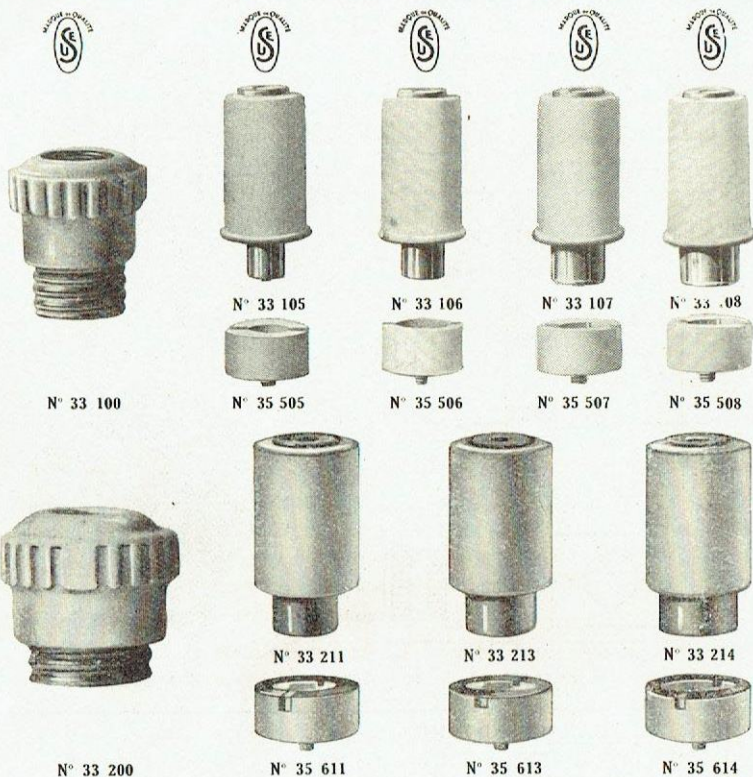
30 313	1	90	55	50	20	—	31	10	COUVERCLE porcelaine prises avant	1 270,—
30 333	2	90	90	50	20	—	50	10		1 970,—
30 353	3	90	145	50	20	—	75	5		2 800,—
30 813	1	90	55	50	20	60	34	10	COUVERCLE porcelaine prises arrière	1 600,—
30 833	2	90	90	50	20	60	55	10		2 630,—
30 853	3	90	145	50	20	60	82,5	5		3 780,—
30900	1	55	68	51	20	—	20	16	COUVERCLE porcelaine avec passage de fils par derrière	830,—
30825	1	55	55	55	20	60	27	10	BLOC, avec prises arrière.	830,—

GRANDEUR III - 64 A max.

30850	1	65	65	55	20	60	35	8	BLOC, avec prises arrière.	1150,—
-------	---	----	----	----	----	----	----	---	----------------------------	--------

ÉQUIPEMENT

POUR COUPE-CIRCUIT A VIS " EDISON " 250 volts

**Remplacement des cartouches après fusion.**

Cette opération très simple, s'effectue de la manière suivante :

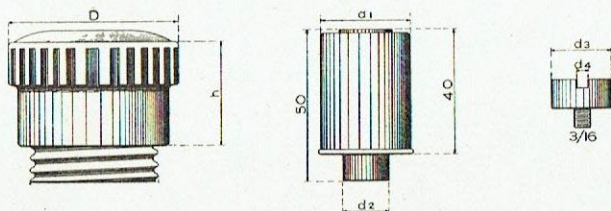
- 1° Dévisser et retirer le couvercle ;
- 2° Retirer du couvercle la cartouche fusible qui s'y trouve ;
- 3° Placer dans le couvercle une nouvelle cartouche fusible de *même intensité* que l'ancienne ;
- 4° Revisser le couvercle bien à fond en serrant fortement à la fin de l'opération.

Modification du calibre d'un appareil.

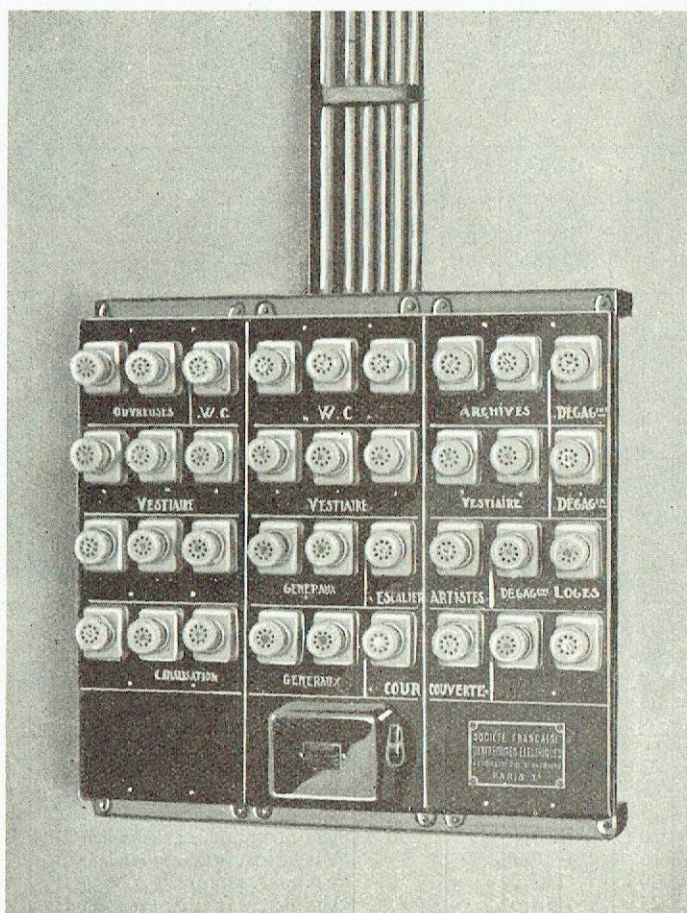
Cette opération ne doit être faite, en principe, que par un *électricien qualifié*.

Pour ce faire, dévisser à l'aide de notre clef spéciale la vis de calibrage qui se trouve au fond du coupe-circuit et la remplacer par une nouvelle vis de calibrage correspondant à la nouvelle intensité normale de l'appareil.

ÉQUIPEMENT POUR COUPE-CIRCUIT A VIS "EDISON"

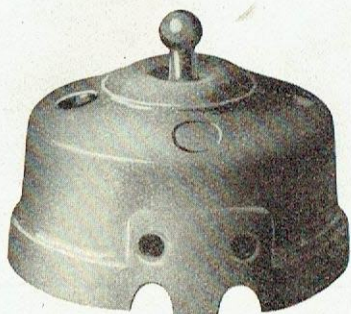


N°	Intensité en ampères	CARACTÉRISTIQUES				DÉSIGNATION	PRIX aux 100 pièces fr
		Cotes d'encrembre- ment		Poids aux 100 pièces kg	Contenance d'un paquet		
		D mm	h mm				
33 100	25	38	32	4	50	COUVERCLE, grandeur II	206,—
33 200	64	48	32	7,5	50	COUVERCLE, grandeur III	400,—
33 102	2	d ¹	d ²			CARTOUCHE, grandeur II	232,—
33 101	3,2					CARTOUCHE, grandeur II	232,—
33 109	5		6			CARTOUCHE, grandeur II	232,—
33 105	10	22	8	3,5	50	CARTOUCHE, grandeur II	232,—
33 106	16		10			CARTOUCHE, grandeur II	232,—
33 107	20		12			CARTOUCHE, grandeur II	232,—
33 108	25		14			CARTOUCHE, grandeur II	232,—
33 211	32		14			CARTOUCHE, grandeur III	600,—
33 212	40		16			CARTOUCHE, grandeur III	600,—
33 213	50	28	18	5	96	CARTOUCHE, grandeur III	600,—
33 214	64		20			CARTOUCHE, grandeur III	600,—
35 502	2	d ³	d ⁴			VIS DE CALIBRAGE, grandeur II	142,—
35 501	3,2					VIS DE CALIBRAGE, grandeur II	142,—
35 509	5		6,5			VIS DE CALIBRAGE, grandeur II	142,—
35 505	10	24	8,5	1,5	250	VIS DE CALIBRAGE, grandeur II	144,—
35 506	16		10,5			VIS DE CALIBRAGE, grandeur II	158,—
35 507	20		12,5			VIS DE CALIBRAGE, grandeur II	162,—
35 508	25		14,5			VIS DE CALIBRAGE, grandeur II	174,—
35 611	32		14,5			VIS DE CALIBRAGE, grandeur III	282,—
35 612	40		16,5			VIS DE CALIBRAGE, grandeur III	282,—
35 613	50	30	18,5	2	56	VIS DE CALIBRAGE, grandeur III	282,—
35 614	64		20,5			VIS DE CALIBRAGE, grandeur III	282,—
36 550				4,3		CLEF POUR VIS DE CALIBRAGE : Grandeur II	375,—
36 650				4,8		Grandeur III	375,—



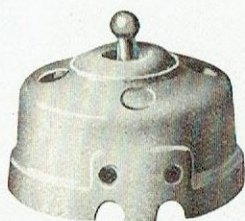
**TABLEAU DE COUPE-CIRCUIT N° 30900
MONTÉS SUR NOS ÉLÉMENTS MÉTALLIQUES
(Voir chapitre 06)**

03 **INTERRUPTEURS — COMMULATEURS**
PRISES DE COURANT
MINUTERIE — TÉLÉRUPTEURS



INTERRUPTEURS ET COMMUTATEURS BLOC

5 A / 125 V — 3 A / 250 V



N° 41 001



N° 42 500



N° 41 010

N°	CARACTÉRISTIQUES				DÉSIGNATION	Entrées pour	Nature de la clef	PRIX aux 100 pièces fr
	Saillie	Dia- mètre mm	Poids aux 100 pièces kg	Conte- nance d'un paquet				
41 000 } 41 001 }	43	56	10	50	INTERRUPTEURS THOM BLOC	Fils	Galalith Cuivre	360,— 402,—
41 010 } 41 011 }						48	11	50
41 100 } 41 101 }	43	56	10,5	50				
41 110 } 41 111 }						48	11,5	50
41 205	9	56	4,5	20				
42 500 } 42 550 }	45	55	10	50		ROTATIF BLOC INTERRUPTEUR COMMULATEUR	Fils	os
					Fils			

Nous recommandons à notre clientèle nos interrupteurs et commutateurs Thom Bloc, robustes, pratiques et bon marché.

Pour la pose des interrupteurs et commutateurs Thom Bloc, employer :

Soit semelle porcelaine n° 41 205 et vis tête fraisée de 3,5×45

Soit patère bois n° 74 200 et vis tête fraisée de 3,5×35.

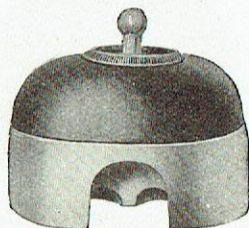
Pour la pose des interrupteurs et commutateurs rotatifs Bloc, employer patère bois n° 74 215 et vis tête fraisée de 3,5×35.

INTERRUPTEURS ET COMMUTATEURS
THOMBLER

5 A / 125 V - 3 A / 250 V



N° 41 511



N° 41 560

N°	CARACTÉRISTIQUES				DÉSIGNATION	Entrées pour	Nature de la clef	PRIX aux 100 pièces fr
	Saillie	Dia- mètre mm	Poids aux 100 pièces kg	Conte- nance d'un paquet				
41 500 } 41 501 }	43	56	12	50	INTERRUPTEURS A COUVERCLE PORCELAINE	Sans Entrées	Galalith Cuivre	564,— 584,—
41 550 } 41 551 }						48	12,5	20
41 510 } 41 511 }	43	56	12	50	INTERRUPTEURS A COUVERCLE CUIVRE			
41 560 } 41 561 }						48	12,5	20
41 600 } 41 601 }	43	56	12,5	50	COMMUTATEURS VA ET VIENT A COUVERCLE PORCELAINE			
41 610 } 41 611 }						48	13	20
41 650 } 41 651 }	43	56	12,5	50	COMMUTATEURS VA ET VIENT A COUVERCLE CUIVRE			
41 660 } 41 661 }						48	13	20

Pour la pose des interrupteurs et commutateurs sans entrées de fils, employer patère bois n° 74 200 et vis tête fraisée de 3,5×25.

Pour la pose des interrupteurs et commutateurs à entrée de tube, employer patère bois n° 74 210 et vis tête fraisée de 3,5×30.

INTERRUPTEURS ET COMMUTATEURS ROTATIFS EN PORCELAINE



N° 42 602

5 A / 125 V
3 A / 250 V



N° 42 600

N°	CARACTÉRISTIQUES				DÉSIGNATION	PRIX aux 100 pièces fr
	Saillie	Diamètre mm	Poids aux 100 pièces kg	Contenance d'un paquet		

APPAREILS A ENTRÉES DE FILS

42 600	50	50	9	20	INTERRUPTEUR	500,—
42 635					COMMUTATEUR double allumage	554,—
42 610					COMMUTATEUR va et vient	600,—
42 630					COMMUTATEUR chambre d'hôtel	642,—
42 615					COMMUTATEUR 2 directions avec plot mort	600,—
42 620					INVERSEUR PERMUTATEUR	768,—
42 650					INTERRUPTEUR à tirage	756,—
42 655					COMMUTATEUR va et vient à tirage	870,—

APPAREILS A ENTRÉES DE TUBES

42 602	55	50	10	20	INTERRUPTEUR	520,—
42 637					COMMUTATEUR double allumage	574,—
42 612					COMMUTATEUR va et vient	620,—
42 632					COMMUTATEUR chambre d'hôtel	662,—
42 617					COMMUTATEUR 2 directions avec plot mort	620,—
42 622					INVERSEUR PERMUTATEUR	788,—
42 652					INTERRUPTEUR à tirage	776,—
42 657					COMMUTATEUR va et vient à tirage	890,—

CORDONS DE TIRAGE

Longueur 2 m

42 670					CORDON OR	450,—
42 674					CORDON GRIS	450,—

Pour la pose, employer patère n° 74 215 et vis tête fraisée de 3,5×25.

INTERRUPTEURS ET COMMUTATEURS ROTATIFS

A RUPTURE ULTRA-BRUSQUE

unipolaires et bipolaires — 5 et 10 ampères — 250 volts



N° 43 616

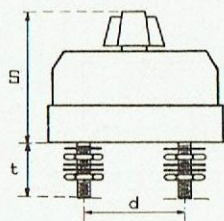


N° 43 012

N°	CARACTÉRISTIQUES						DÉSIGNATION	PRIX aux 100 pièces fr						
	S	t	d	Dia- mètre mm	Intensité en amp. sous 250 volts	Poids aux 100 pièces kg			Conte- nance d'un paquet					
43 003	52		35	65	5	14	} 25	couvercle porcelaine	Unipolaire	1 380,—				
43 103	52		35	65	10	18			Bipolaire	2 330,—				
43 301	50		30	57	3	11,5			Va et vient	1 460,—				
43 012	52		35	65	5	14	} 25	} 25	couvercle laiton nickelé	Unipolaire	1 820,—			
43 112	52		35	65	10	18				Bipolaire	2 770,—			
43 311	50		30	57	3	11,5				Va et vient	1 900,—			
43 016	52		35	65	5	14	} 10	} 10	couvercle laiton verni noir plombable	Unipolaire	1 820,—			
43 116	52		35	65	10	18				Bipolaire	2 770,—			
43 306	50		30	57	3	11,5				Va et vient	1 900,—			
43 603	52	50	35	65	10	18	10	} 10	} 10	couvercle porcelaine	Bipolaire	2 770,—		
43 612	52	50	35	65	10	18	10				} 10	couvercle laiton nickelé	Bipolaire	3 212,—
43 616	52	50	35	65	10	18	10						} 10	couvercle laiton verni noir plombable

AVEC PASSAGES DE FIL
POUR PRISE ARRIÈRE

AVEC TIGES DE
PRISE ARRIÈRE



Ces interrupteurs dits à rupture ultra-brusque réalisent, en matière d'interrupteurs rotatifs, le dernier mot du progrès.

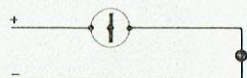
Les dimensions des pièces traversées par le courant sont largement calculées. Les contacts sont particulièrement bien assurés par la pincette rotative et la rupture est si brusque que l'étincelle ne subsiste que pendant un temps infiniment court.

SCHÉMAS DE MONTAGE DES INTERRUPTEURS ET COMMUTATEURS ROTATIFS

INTERRUPTEUR unipolaire.

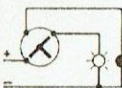


1^{ère} POSITION : LAMPE ALLUMÉE

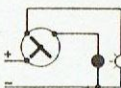


2^e POSITION : LAMPE ÉTEINTE

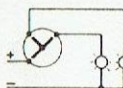
COMMUTATEUR double allumage permettant d'allumer alternativement et ensemble 2 lampes ou groupes de lampes.



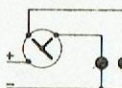
1^{ère} POSITION
1^{ère} LAMPE ALLUMÉE



2^{ème} POSITION
1^{ère} LAMPE ÉTEINTE
2^{ème} LAMPE ALLUMÉE



3^{ème} POSITION
1^{ère} ET 2^{ème}
LAMPES ALLUMÉES

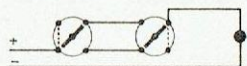


4^{ème} POSITION
1^{ère} ET 2^{ème}
LAMPES ÉTEINTES

COMMUTATEUR dit "va et vient".

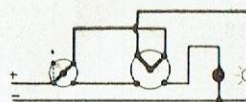


1^{ère} POSITION : LAMPE ALLUMÉE

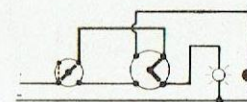


2^e POSITION : LAMPE ÉTEINTE

COMMUTATEUR "chambre d'hôtel" permettant d'allumer alternativement deux lampes de deux points différents. S'utilise avec le commutateur "va et vient".

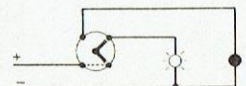


1^{ère} POSITION
1^{ère} LAMPE ALLUMÉE
2^e LAMPE ÉTEINTE

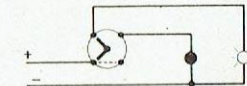


2^e POSITION
1^{ère} LAMPE ÉTEINTE
2^e LAMPE ALLUMÉE

COMMUTATEUR 2 directions à plot mort permettant d'allumer 2 lampes alternativement.

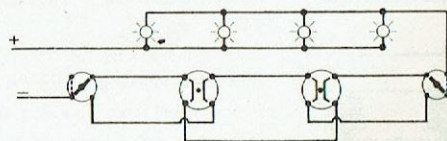


1^{ère} POSITION
1^{ère} LAMPE ALLUMÉE



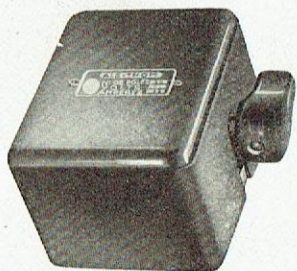
2^e POSITION
2^e LAMPE ALLUMÉE

INVERSEUR d'escalier, permettant d'allumer un même groupe de lampes d'un nombre quelconque de points. S'utilise avec le commutateur "va et vient".

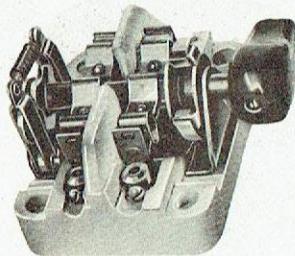


**INTERRUPTEURS A LEVIER
POUR TABLEAUX
BIPOLAIRES, TRIPOLAIRES ET TÉTRAPOLAIRES
25 ampères — 250 volts**

Sous coffret acier embouti (avec dispositif de plombage)

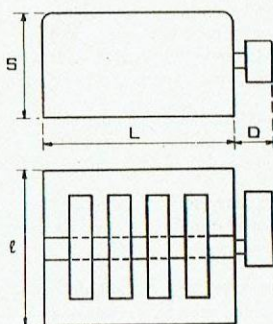


N° 51 253



N° 51 253. Capot enlevé.

N°	CARACTÉRISTIQUES						DÉSIGNATION	PRIX aux 100 pièces fr
	Encombrement				Poids à la pièce kg	Contenance d'un paquet		
	S mm	L mm	l mm	D mm				
51 253	70	85	107	30	0,92	Matériel non emballé	Bipolaire	5 000,—
51 353	70	110	107	30	1,15		Tripolaire	6 500,—
51 453	70	135	107	30	1,35		Tétrapolaire	7 500,—



Pour remplacer les anciens interrupteurs sous coffret vitré dont l'usage est maintenant interdit par les règlements de l'Union des Syndicats de l'Electricité, nous offrons à nos clients notre nouvelle série d'interrupteurs à levier.

La protection est obtenue par un coffret en acier embouti verni noir, très sérieusement isolé à l'intérieur.

L'ouverture et la fermeture brusques du circuit sont provoquées par un mécanisme particulièrement robuste.

Les contacts, du type à frottement, sont toujours égaux à eux-mêmes par suite du balayage continu de la surface de contact par la pièce rotative.

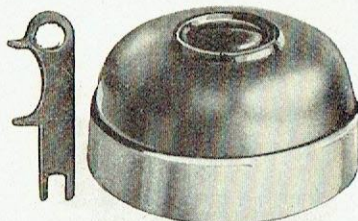
Le socle en porcelaine a été étudié de manière à réaliser le maximum de sécurité dans un encombrement minimum.

Passage de fil pour prise arrière.

INTERRUPTEURS ET COMMUTATEURS " TUMBLER "



N° 42 000



N° 42 050

SÉRIE DE LUXE

N°	CARACTÉRISTIQUES				DÉSIGNATION	PRIX aux 100 pièces fr
	Intensité amp	Encom- brement mm	Poids aux 100 pièces kg	Contenance d'un paquet		
42 000	10	73×55	26	12	INTERRUPTEURS "Tumbler",	2 900,—
42 001	20	85×60	44	12	couvercle cuivre poli isolé	6 800,—
42 100	10	73×55	24	12	COMMUTATEURS "Tumbler",	6 200,—
42 105	5	64×55	20,5	12	couvercle cuivre poli isolé	
42 110	5	57×43	12	12	COMMUTATEURS INVERSEURS "Tumbler", dits "d'escalier",	7 500,—
42 020	5	57×40	13	12	couvercle cuivre poli isolé	
42 050	5	57×40	12,5	12	INTERRUPTEURS "Tumbler" avec fusibles, couvercle	2 500,—
42 150	5	57×40	12,5	12	cuivre isolé	
					INTERRUPTEURS "Tumbler" à clef mobile, couvercle	2 750,—
					cuivre isolé	
					COMMUTATEURS "Tumbler" à clef mobile, couvercle	3 500,—
					cuivre isolé	

Pour la pose, employer les vis tête fraisée de { Diamètre : 3,5 mm
Longueur : 17 ou 20 mm

INTERRUPTEURS ET COMMUTATEURS DIVERS



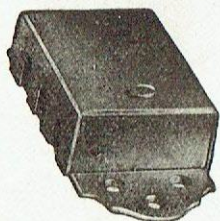
N° 44 300



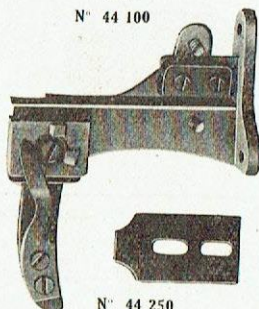
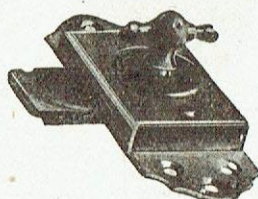
N° 42 941



N° 44 100



N° 44 200



N° 44 250

N°	CARACTÉRISTIQUES			DÉSIGNATION	PRIX aux 100 pièces fr
	Encom- brement mm	Poids aux 100 pièces kg	Contenance d'un paquet		

INTERRUPTEURS POUR FIL SOUPLE

42 941	40×70	7	60	MODÈLE TRÈS ROBUSTE, MATIÈRE ISOLANTE NOIRE	1 764,—
--------	-------	---	----	---	---------

INTERRUPTEURS POUR FIL SOUPLE

44 100	Diam. 20 Long. 65	2	10	GALALITH	blanc ambre	750,—
44 101			10			750,—

INTERRUPTEURS-COMMUTATEURS FORME GLAND

44 300	Diam. 40 Haut. 80	5	25	LAQUÉ BLANC CHÊNE ACAJOU NOYER	850,—
44 301					690,—
44 302					690,—
44 303					690,—

TARGETTES ÉLECTRIQUES

44 200	60×35×52	16	5		1 500,—
--------	----------	----	---	--	---------

Pour la pose de ces appareils, employer des vis laiton tête ronde de diamètre 2,5, long. 7 mm.

INTERRUPTEURS AUTOMATIQUES POUR WATER-CLOSETS

44 250	70×40	18,5	2		1 200,—
--------	-------	------	---	--	---------

Pour la pose de ces appareils, employer des vis laiton de diamètre 3, long. 10 mm.

PRISES DE COURANT



N° 46 115



N° 46 191



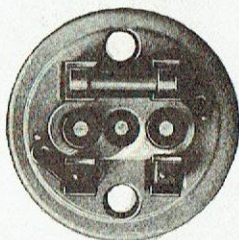
N° 46 110



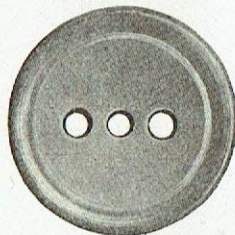
N° 38 301



N° 46 205



N° 46 160



N°	CARACTÉRISTIQUES				DÉSIGNATION	PRIX aux 100 pièces fr
	Intensité amp	Encom- brement mm	Poids aux 100 pièces kg	Contenance d'un paquet		

PRISES DE COURANT BIPOLAIRES

5 ampères, 250 volts — Porcelaine blanche

46 110	5	30×50	5,8	10	SOCLE à entrée de fils	134,—
46 115	5	40×50	5,8	10	SOCLE à entrée de tube avec semelle	230,—
46 205		10×50	4	20	SEMELLE PORCELAINE de re- change	62,—

Pour la pose, } pour entrée de fils : vis tête fraisée 3,5×25 mm, patère bois 74 205.
employer } pour entrée de tubes : vis tête fraisée 3,5×35 mm

PRISES DE COURANT BIPOLAIRES

5 ampères, 250 volts — Avec coupe-circuit

46 150	5	Diam. 54	11	50	A LAMELLES : SOCLE à entrée de fils	538,—
46 155	5	54	11,5		SOCLE à entrée de tube	602,—
46 160	5	54	11	50	A CARTOUCHES : SOCLE à entrée de fils	538,—
46 165	5	54	11,5		SOCLE à entrée de tube	602,—

Pour la pose, employer des vis tête fraisée 3,5×17 mm, patère bois n° 74 205.

FUSIBLES POUR PRISES DE COURANT AVEC COUPE-CIRCUIT

38 301	1	Long. 25 Diam. 6	0,2	100	CARTOUCHES FUSIBLES sous tube verre	92,—
38 302	2					
38 303	4					
38 304	6					
38 305	10					
46 191	1	Long. 28	0,1	100	LAMELLES FUSIBLES	12,—
46 192	2					
46 193	4					
46 194	6					
46 195	10					

PRISES DE COURANT



N° 46 120



N° 46 420



N° 46 709



N° 46 708



N° 46 705

N°	CARACTÉRISTIQUES			DÉSIGNATION	PRIX aux 100 pièces fr
	Encom- brement mm	Poids aux 100 pièces kg	Contenance d'un paquet		

PRISES DE COURANT BIPOLAIRES POLARISÉES

5 ampères — Porcelaine blanche

46 120	55×25	8,5	10	SOCLE à entrée de fils	238,—
46 125	55×35	9,5	10	SOCLE à entrée de tube	304,—
46 708	35×40	4	50	FICHE	230,—

Pour la pose, employer des vis tête fraisée 3,5×25 mm, patène bois n° 74 210.

SOCLES DE PRISES DE COURANT A ÉCLIPSE

Porcelaine blanche — Disque en matière moulée

46 420	32×60	9,6	50	AVEC ENTRÉE pour fils	660,—
46 430		9,2		AVEC ENTRÉE pour tube	680,—

Pour la pose, employer des vis tête fraisée 3,5×13 mm, patène bois n° 74 210.

FICHES DE PRISES DE COURANT BIPOLAIRES

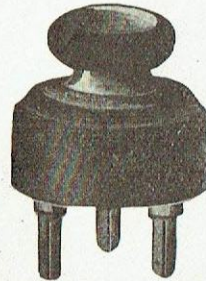
2 broches — 5 ampères, 250 volts

46 705	34×38	4	50	PORCELAINE BLANCHE :	}	
46 710	46×38	4,3		RONDE avec entrée de 9 mm		147,—
46 709				PLATE avec entrée sur le côté		262,—
46 711	46×38	3,5		MATIÈRE MOULÉE :		
				PLATE avec entrée sur le côté		350,—

Nos prises de courant sont munies de broches de 4 mm de diamètre avec écartement d'axe en axe de 19 mm.

PRISES DE COURANT

N° 46 720



N° 46 730



N° 46 200



N° 46 250

N°	CARACTÉRISTIQUES				DÉSIGNATION	PRIX aux 100 pièces fr
	Encombrement mm	Intensité	Poids aux 100 pièces kg	Contenance d'un paquet		

SOCLES DE PRISES DE COURANT

Ronds, porcelaine blanche, 10 et 30 ampères, avec entrées pour fils

46 200	32×70	10	17	} 10	} BIPOLAIRE	{ 874,—
46 210	38×80	30	18,5			
46 250	32×70	10	17,5		} TRIPOLAIRE	{ 1 220,—
46 260	38×80	30	30			

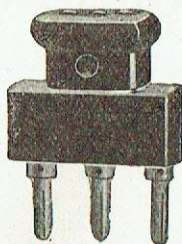
FICHES DE PRISES DE COURANT

En matière moulée - Pour socles ronds

46 720	40×50	10	13	} 50	} BIPOLAIRE	{ 1 098,—
46 725	80×50	30	14			
46 730	40×50	10	17,5		} TRIPOLAIRE	{ 1 306,—
46 735	80×50	30	17,5			

Pour la pose, employer des vis à tête fraisée de 40×4,5.

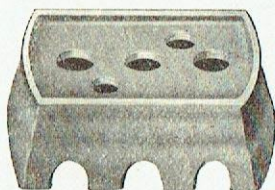
PRISES DE COURANT



N° 46 750



N° 46 732



N° 46 350



N° 46 270

N°	CARACTÉRISTIQUES			DÉSIGNATION	PRIX aux 100 pièces fr
	Encom- brement mm	Poids aux 100 pièces kg	Contenance d'un paquet		

SOCLES DE PRISES DE COURANT

Rectangulaires — En porcelaine blanche — Ininterchangeables

46 350	70×45	15,5	30	10 AMPÈRES	882,—
46 360	98×58	36		30 AMPÈRES	1 232,—

Pour la pose, employer { vis à tête fraisée de 4, long. 40 mm
vis à tête fraisée de 4,5, long. 50 mm.

FICHES DE PRISES DE COURANT

Pour socles rectangulaires — En matière moulée

46 750	70×60	6,5	30	10 AMPÈRES	1 596,—
46 755	80×70	16	12	30 AMPÈRES	2 060,—

PRISES DE COURANT TÉTRAPOLAIRES

**dont une broche pour fil neutre — 15 ampères
avec entrées pour fil et pour tube**

46 270	80×50	36	5	SOCLE porcelaine	1 276,—
46 732	60×75	16	12	FICHE matière moulée	2 322,—

Pour la pose, employer des vis à tête fraisée de 4×50

BOUCHONS ET TRANSFORMATEURS DIVERS



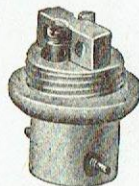
N° 49 005



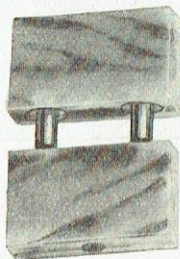
N° 49 020



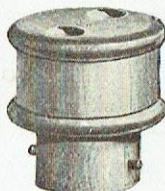
N° 49 015



N° 49 000



N° 49 030



N° 49 010



N° 46 701

N°	CARACTÉRISTIQUES			DÉSIGNATION	PRIX aux 100 pièces fr
	Encom- brement mm	Poids aux 100 pièces kg	Contenance d'un paquet		
49 000	30×50	2,7	100	BOUCHONS EN BOIS : POUR DOUILLE baïonnette POUR DOUILLE "Edison"	150,— 350,—
49 005	50×40	6			
49 010	40×40	10	100	BOUCHONS avec prise de courant à 2 broches : POUR DOUILLE baïonnette POUR DOUILLE "Edison"	195,— 950,—
49 015	50×40	10			
49 020	40×35×35	5	5	FICHE à 2 broches avec 2 dérivations	900,—
46 701	40×30×12	2,5	100	FICHE "La Multiple" PROLONGATEUR de fil complet	200,— 570,—
49 030	40×25×12	3			

BOUCHONS ET TRANSFORMATEURS DIVERS



N° 49 040



N° 49 045



N° 49 050



N° 49 060

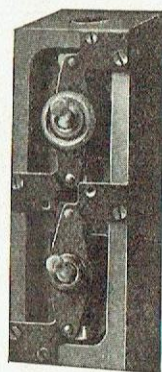
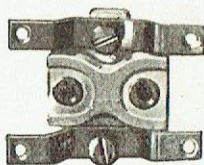
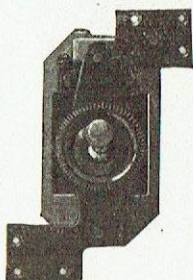


N° 49 055

N°	CARACTÉRISTIQUES			DÉSIGNATION	PRIX aux 100 pièces fr
	Encombrement mm	Poids aux 100 pièces kg	Contenance d'un paquet		
49 040	60×40×25	12,5	25	BOUCHONS à 2 dérivationes : POUR DOUILLE à baïonnette	590,—
49 045			25	POUR DOUILLE à vis "Edison"	550,—
49 050	30×50	5	5	RACCORDES TRANSFORMATEURS : BOUCHONS vis "Edison" en douille baïonnette	1 100,—
49 055	40×70	5	5	BOUCHONS baïonnette en douille vis "Edison"	1 500,—
49 060	25×10	5	5	RACCORDES TRANSFORMATEURS : Vis "Goliath" en vis "Edison".	400,—

APPAREILLAGE ENCASTRÉ

INTERRUPTEURS ET PRISES DE COURANT



N°	CARACTÉRISTIQUES			DÉSIGNATION	PRIX aux 100 pièces fr
	Encombrement mm	Poids aux 100 pièces kg	Conten. d'un paquet		

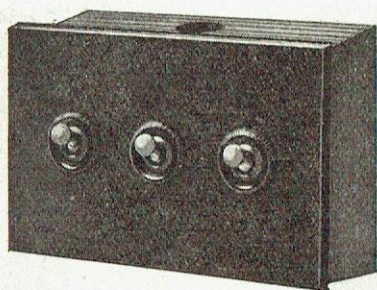
INTERRUPTEURS ET PRISES DE COURANT

41 005	55×32×23	7,5	35	INTERRUPTEUR système "Thomblor" :	
41 006				MANETTE galalith	808,—
41 076				MANETTE cuivre MANETTE nickelée	840,— 868,—
41 105	55×32×23	8	35	COMMUTATEUR système "Thomblor" :	
41 106				MANETTE galalith	900,—
41 176				MANETTE cuivre MANETTE nickelée	928,— 958,—
44 109	32×82×23	4	5 100	POUSSOIR de sonnerie	928,—
46 119				SOCLE de prise de courant	322,—

BLOCS BOIS MODÈLE SPÉCIAL POUR ENCASTREMENT

				BOITE POUR :	
41 090	90×50×45	9	Matériel non empaqueté	1 APPAREIL	600,—
41 091	145×50×45	14		2 APPAREILS superposés	628,—
41 092	210×50×45	18,5		3 APPAREILS superposés	752,—
41 093	90×85×45	13		2 APPAREILS côte à côte	700,—
41 094	110×90×45	17,5		3 APPAREILS côte à côte	770,—
41 096	90×50×45	9		1 POUSSOIR	514,—

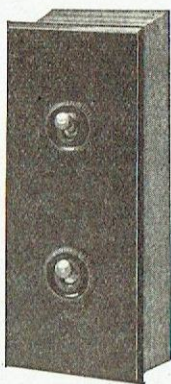
PLAQUES POUR APPAREILS ENCASTRÉS



N°	CARACTÉRISTIQUES			DÉSIGNATION	PRIX aux 100 pièces fr
	Encom- brement mm	Poids aux 100 pièces kg	Conte- nance d'un paquet		
PLAQUES VERRE BISEAUTÉ					
41 160	84×61	3,5	Matériel non empa- queté	POUR 1 APPAREIL	520,—
41 161	143×61	5,5		POUR 2 APPAREILS superposés	890,—
41 162	204×61	8		POUR 3 APPAREILS superposés	1 370,—
41 163	97×84	5,5		POUR 2 APPAREILS côte à côte	850,—
41 164	130×84	7,5		POUR 3 APPAREILS côte à côte	1 280,—
41 165	143×61	5		POUR 1 INTERRUPTEUR et 1 PRISE DE COURANT superposés	970,—
46 265	84×61	3,5		POUR 1 PRISE DE COURANT	620,—
44 265	84×61	3,5		POUR 1 POUSSOIR	620,—
PLAQUES TOLE PEINTE EN GRIS					
41 180	84×61	5,5	Matériel non empa- queté	POUR 1 APPAREIL	80,—
41 181	143×61	8,5		POUR 2 APPAREILS superposés	88,—
41 182	204×61	11		POUR 3 APPAREILS superposés	124,—
41 183	97×84	8		POUR 2 APPAREILS côte à côte	86,—
41 184	130×84	11		POUR 3 APPAREILS côte à côte	110,—
41 185	143×61	8,5		POUR 1 INTERRUPTEUR et 1 PRISE DE COURANT superposés	92,—
46 285	84×61	5,5		POUR 1 PRISE DE COURANT	80,—
44 285	84×61	5,5		POUR 1 POUSSOIR	60,—
PLAQUES LAITON POLI VERNI					
41 190	84×61	5,5	Matériel non empa- queté	POUR 1 APPAREIL	520,—
41 191	143×61	8,5		POUR 2 APPAREILS superposés	910,—
41 192	204×61	11		POUR 3 APPAREILS superposés	1 280,—
41 193	97×84	8		POUR 2 APPAREILS côte à côte	800,—
41 194	130×84	11		POUR 3 APPAREILS côte à côte	1 150,—
41 195	143×61	8,5		POUR 1 INTERRUPTEUR et 1 PRISE DE COURANT superposés	910,—
46 295	84×61	5,5		POUR 1 PRISE DE COURANT	600,—
44 295	84×61	5,5		POUR 1 POUSSOIR	600,—

Par le mot "appareil", nous entendons interrupteur ou commutateur.

PLAQUES POUR APPAREILS ENCASTRÉS



N°	CARACTÉRISTIQUES			DÉSIGNATION	PRIX aux 100 pièces fr
	Encombrement mm	Poids aux 100 pièces kg	Conte- nance d'un paquet		

PLAQUES LAITON NICKELÉ MAT

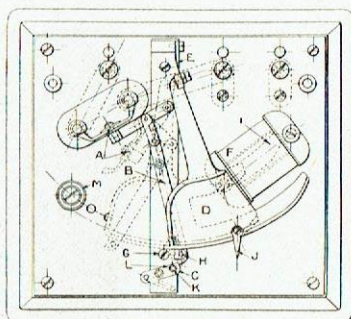
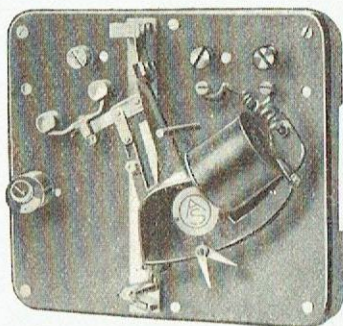
41 170	84×61	5,5	Matériel non empa- queté	POUR 1 APPAREIL	700,—
41 171	143×61	8,5		POUR 2 APPAREILS superposés	1 200,—
41 172	204×61	11		POUR 3 APPAREILS superposés	1 680,—
41 173	97×84	8		POUR 2 APPAREILS côte à côte	1 060,—
41 174	130×84	11		POUR 3 APPAREILS côte à côte	1 500,—
41 175	143×61	8,5		POUR 1 INTERRUPTEUR et 1 PRISE DE COURANT superposés	1 200,—
46 275	84×61	5,5		POUR 1 PRISE DE COURANT	780,—
44 275	84×61	5,5		POUR 1 POUSSOIR	780,—

PLAQUES LAITON POLI DORÉ MAT

41 150	84×61	5,5	Matériel non empa- queté	POUR 1 APPAREIL	660,—
41 151	143×61	8,5		POUR 2 APPAREILS superposés	1 190,—
41 152	204×61	11		POUR 3 APPAREILS superposés	1 700,—
41 153	97×84	8		POUR 2 APPAREILS côte à côte	1 080,—
41 154	130×84	11		POUR 3 APPAREILS côte à côte	1 590,—
41 155	143×61	8,5		POUR 1 INTERRUPTEUR et 1 PRISE DE COURANT superposés	1 180,—
46 255	84×61	5,5		POUR 1 PRISE DE COURANT	740,—
44 255	84×61	5,5		POUR 1 POUSSOIR	740,—

NOTA. — Les isolants protecteurs des alvéoles des prises de courant sont fournis avec les plaques de recouvrement.

MINUTERIE



Simple, robuste, indé réglable, sans mouvement d'horlogerie, ni ressort moteur, ni pièces chauffantes, ni piston, ni clapet, ni liquide, la minuterie n° 44 900, entièrement mécanique, se compose essentiellement :

1° d'un interrupteur à balais mécaniques (A) réalisant une double rupture sur le circuit d'éclairage que la minuterie contrôle, cet interrupteur est conçu en vue d'obtenir un léger frottement et une pression énergique des brosses sur les plots de contact. La manœuvre de cet interrupteur est réalisée par l'intermédiaire du "Levier d'armé" (B), il est maintenu enclenché dans la position de fermeture par le petit levier (C) ; une légère pression sur l'extrémité de ce levier opère le déclenchement et la rupture brusque du circuit.

2° d'un pendule (D) oscillant librement autour d'une articulation à lame métallique flexible (E).

3° d'une bobine ou solénoïde (F), dont le rôle est de provoquer par "avalement" le lancé du pendule en même temps que la fermeture de l'interrupteur par l'intermédiaire des goupilles (G et H) qui entraînent à la première oscillation le "Levier d'armé".

La masse pendulaire est constituée en partie par le noyau plongeant (I) pénétrant lors d'une oscillation dans le solénoïde (F) à sa partie inférieure articule librement un petit ergot (J) mobile dans le plan d'oscillation, ce petit ergot est susceptible de venir en contact à chaque passage à la position d'équilibre avec une pièce fixe (K) comportant une fente (L), cette pièce étant solidaire du levier de déclenchement (C). Pour des oscillations d'une certaine amplitude minimum, il n'y a plus libre passage de l'ergot au delà de la pièce (K), il se produit un arc-boutement à l'oscillation suivante, cet arc-boutement provoque un déplacement du levier (C) et le déclenchement de l'interrupteur.

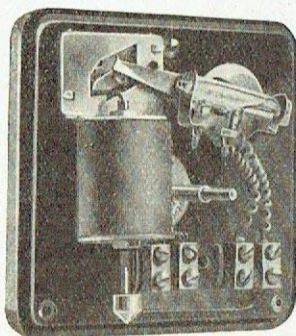
Le réglage de fonctionnement se fait de 2 à 5 minutes par déplacement de la rondelle de butée (M) qui limite dès la première oscillation l'amplitude initiale, la mesure du temps est uniquement basée sur l'amortissement du mouvement du pendule, la précision obtenue est de l'ordre de 1/2 seconde pour une durée de fonctionnement de 3 minutes.

Temps réglable de 2 à 5 minutes. Consommation de courant au lancé : 0,15 amp. sous 110 V. Peut couper : 5 ampères.

N°	CARACTÉRISTIQUES		DÉSIGNATION	PRIX aux 100 pièces fr
	Encombrement mm	Poids par pièce kg		
44 900	130×170×60	0,96	MINUTERIE	25 000,—
44 000	55×33	0,095	BOUTON DE COMMANDE porcelaine	725,—
44 005	56×34	0,12	BOUTON DE COMMANDE couvercle laiton verni	780,—

Matériel non emballé.

TÉLÉRUPTEURS



Simple, sans ressort ni crochets, ni pivots fragiles susceptibles de se dérégler, 3 à 5 watts suffisent pour actionner tous les types. Contacts constitués par une masse de mercure.

Ces appareils s'imposent chaque fois qu'il s'agit de commander un ou plusieurs circuits d'un ou plusieurs points éloignés du lieu d'utilisation.

N°	CARACTÉRISTIQUES			DÉSIGNATION	Courant de commande	PRIX aux 100 pièces fr
	Encombrement mm	Poids aux 100 pièces kg	Contenance d'un paquet			

TÉLÉRUPTEURS SIMPLES

48 100	120×120×70	0,625	Matériel non empaqueté	TÉLÉRUPTEURS 5 ampères	0-18 volts	18 200,—
48 110					110 volts	19 600,—
48 120					220 volts	22 540,—
48 130	140×160×70	0,720	Matériel non empaqueté	TÉLÉRUPTEURS 10 ampères	0-18 volts	19 600,—
48 140					110 volts	21 000,—
48 150					220 volts	24 080,—
48 160	140×160×70	0,720	Matériel non empaqueté	TÉLÉRUPTEURS 20 ampères	0-18 volts	23 100,—
48 170					110 volts	24 360,—
48 180					220 volts	27 300,—

A la demande, nous pouvons livrer des télérupteurs multipolaires ou combinés pour double allumage.

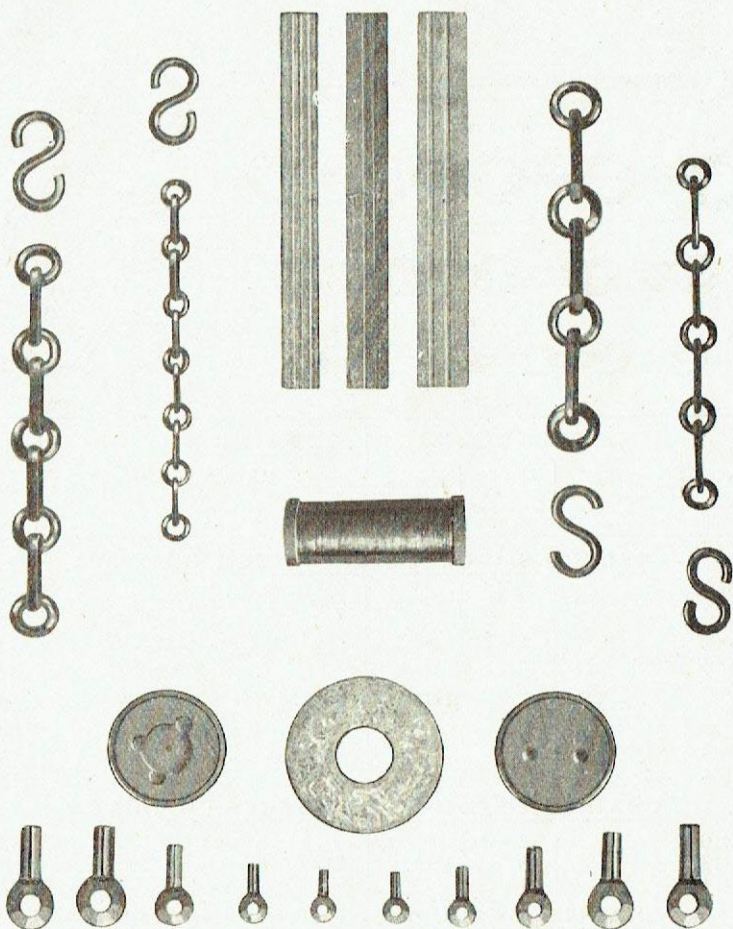
RELAIS AUTORUPTEURS POUR ENSEIGNES

Ces appareils de même encombrement que les interrupteurs unis ou multipolaires de même capacité sont actionnés par un relais thermique branché en dérivation, c'est-à-dire dont le fonctionnement est indépendant de la charge du circuit.

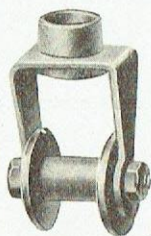
Consommation : 5 watts.

Numéro. — En cas de commande d'un appareil muni du relais autorupteur, ajouter le chiffre 5 au numéro de l'interrupteur, soit : 48.105, etc., et majorer le prix de l'appareil de 50 fr.

ACCESSOIRES
D'INSTALLATION



BÉLIÈRES, CHAPES, ESSES ET CHAINES DE SUSPENSION



N° 72 001



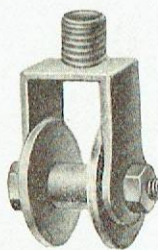
N° 72 210



N° 72 213



N° 72 216



N° 72 000



N° 72 225



N° 72 220



N° 72 205



N° 72 200



N° 72 106



N° 72 103



N° 72 100

N°	CARACTÉRISTIQUES			DÉSIGNATION	PRIX aux 100 pièces fr
	Encom- brement mm	Poids aux 100 pièces kg	Contenance d'un paquet		

BÉLIÈRES ISOLÉES EN LAITON DÉCOUPÉ

72 000	45 × 25 × 15	2,5	25	PAS DES BECS	mâle	204,—
72 001		2			204,—	
72 004	60 × 30 × 25	4,8	25	PAS DE PARIS	mâle	328,—
72 005		4,2			328,—	

ESSES DE SUSPENSION EN LAITON

72 100	35 × 3 × 18	0,800	25	MODÈLE	petit	40,—
72 103	55 × 5 × 25	1			moyen	150,—
72 106	54 × 5 × 30	2			grand	180,—

CHAINES DÉCOUPÉES LÉGÈRES EN LAITON

72 210	3,5	10 m	MODÈLE	petit	425,—	
72 213				6	moyen	600,—
72 216				12	grand	1 380,—

CHAINES DÉCOUPÉES FORTES EN LAITON

72 200	6	5 m	MODÈLE	petit	1 200,—
72 205				10	grand

CHAINES FONDUES A PANS

72 220	40	5 m	MODÈLE	petit	3 800,—
72 225				55	grand

RACCORDS DIVERS



N° 73 400



N° 73 410



N° 73 500



N° 73 700



N° 73 611

N°	CARACTÉRISTIQUES			DÉSIGNATION	PRIX aux 100 pièces fr
	Encom- brement mm	Poids aux 100 pièces kg	Contenance d'un paquet		

RACCORDS A CROCHET EN LAITON

73 400	50 × 20	1	} 100	MALE { des becs AU PAS { de Paris	110,—
73 404	65 × 20	3			250,—

RACCORDS A ANNEAU EN LAITON

73 410	30 × 30	1,200	} 100	MALE pas des becs FEMELLE pas des becs MALE pas de 17 mm	80,—
73 411	30 × 10	2,500			160,—
73 414	42 × 40	2			150,—

RACCORDS TERMINUS

73 500	} 12 × 12	0,120	} 100	EN OS pas des becs EN BUIS pas des becs EN BUIS pas de 17 mm	24,—
73 510		0,100			5,—
73 515		20 × 20			0,400

MANCHONS FEMELLES, TUBE FILETÉ EN LAITON, Lg. 20 mm

73 611	20 × 15	0,800	} 100	PAS des becs PAS de 17 mm	84,—
73 615	25 × 20	1,800			250,—

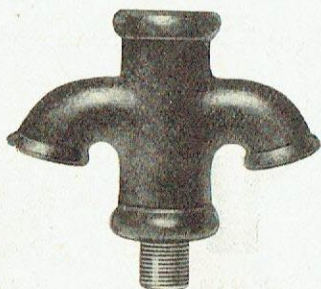
RACCORD DE RÉDUCTION EN LAITON

			FEMELLE	MALE	
73 736	22 × 22	2,500	PAS DES BECS	{ pas des tubes acier de 11 mm pas de 17 mm	212,—
73 734	10 × 16	1			84,—
73 720	19 × 19	1,500	PAS DE PARIS	{ pas des becs pas des tubes acier	172,—
73 726	25 × 20	2,500			232,—
73 710	22 × 22	1,500	PAS DES TUBES ACIER DE 11 mm	{ pas des becs pas de 17 mm	232,—
73 714	22 × 22	2			232,—
73 700	25 × 25	3,200	PAS DE 21 mm	{ pas des becs pas de 17 mm pas des tubes acier	280,—
73 704	25 × 25	3			298,—
73 706	30 × 25	4			196,—
DOUBLE MALE					
73 740	20 × 25	1,500	PAS DE 17 mm	pas des becs	172,—
73 744	24 × 24	2	PAS DES TUBES	ACIER DE 11 mm pas de Paris	172,—

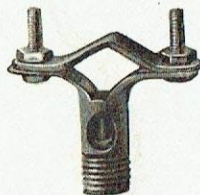
RACCORDS DIVERS — POULIES



N° 73 000



N° 73 330



N° 73 200



N° 73 010



N° 73 020



N° 75 000



N° 75 005



N° 73 100

N°	CARACTÉRISTIQUES			DÉSIGNATION	PRIX aux 100 pièces fr
	Encombrement mm	Poids aux 100 pièces kg	Contenance d'un paquet		

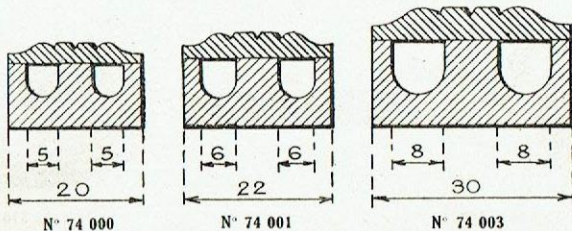
RACCORDS DIVERS

73 000		0,700	100	RACCORD mâle, pas des becs sur plaque ronde de 40 mm	85,—
73 010	45×16	0,800		RACCORD mâle, pas des becs sur plaque rectangulaire	85,—
73 020	65×16	1,100		RACCORD mâle à pont, pas des becs	90,—
73 100		1,800		RACCORD serre fils mâle, pas des becs	85,—
73 200		1,500		RACCORD à collier, pas des becs	280,—
73 330	80×100×30	8		RACCORD à double entrée de fils en fonte femelle de 21 mm au sommet et mâle, pas de 17 mm à la base	480,—

POULIES

75 000	8×8	0,045	100	EN OS, hautes	5,60
75 005	9×6	0,025		EN OS, basses	5,—
75 010	8×8	0,040		EN BUIS, hautes	1,80
75 015	9×6	0,020		EN BUIS, basses	1,80

MOULURES ET PATÈRES



N° 74 200



N° 74 210

MOULURES

N°	CARACTÉRISTIQUES			PRIX fr	N°	CARACTÉRISTIQUES			PRIX fr
	Rainures		Poids aux 100 mètres kg			Rainures		Poids aux 100 mètres kg	
	Nombre	Largeur				Nombre	Largeur		
74 000	2	5	9	92,—	74 010	5	14	140,—	
74 001		6	12	110,—	74 011	6	17,5	164,—	
74 003		8	18	164,—	74 013	8	28	246,—	

PATÈRES rectangulaires en bois poncé
Épaisseur 5 à 6 mm pour coupe-circuit tabatières

N°	Dimensions mm	DÉSIGNATION	PRIX fr	N°	Dimensions mm	DÉSIGNATION	PRIX fr
74 500	65×30	p.c.-c. 37 100	12,—	74 550	65×45	p.c.-c. 37 120	16,—
74 501	85×40	— 37 106	15,—	74 551	85×65	— 37 126	18,—
74 510	90×35	— 37 200	15,—	74 560	90×60	— 37 220	18,—
74 511	105×45	— 37 206	16,50	74 561	105×70	— 37 226	24,—

PATÈRES
évidées pour interrupteurs
Thom Bloc en bois poncé

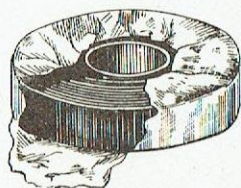
PATÈRES
pour prises de courant et
interrupteur rotatif en bois poncé

N°	CARACTÉRISTIQUES			PRIX aux 100 pièces fr	N°	CARACTÉRISTIQUES			PRIX aux 100 pièces fr
	Diamètre mm	Poids aux 100 pièces kg	Conte- nance d'un paquet			Diamètre mm	Poids aux 100 pièces kg	Conte- nance d'un paquet	
74 200	65	1,5	20	25,—	74 205	55	1	20	12,—
					74 210	65	1,50		15,—
					74 215	60	1,250		14,—

PATÈRES en bois, évidées avec trou et rainures

N°	Caractéristiques		Dési- gnation	Prix aux 100 pièces fr	N°	Caractéristiques		Dési- gnation	Prix aux 100 pièces fr
	Diamètre base dessus	Poids kg				Diamètre base dessus	Poids kg		
74 221	75	60	3 Poncé	55,—	74 231	85	70	3,500 Verni	70,—
74 220		3 Verni	65,—	74 230	80,—				

ACCESSOIRES ISOLANTS ET COSSES



N° 75 100-75 200-75 400



N° 75 300



N° 75 510



RUBANS ISOLANTS

N°	DÉSIGNATION	PRIX aux 100 kg
75 100	RUBAN caoutchouté blanc, larg. 10 mm, par rouleau de 125 gr.	2 100,—
75 150	RUBAN caoutchouté blanc, qualité supérieure	4 900,—
75 200	RUBAN chattertonné noir, larg. 15 mm, par rouleau de 125 gr.	2 100,—
75 400	RUBAN para, larg. 10 mm, par rouleau de 100 gr.	20 000,—
75 300	CHATTERTON en bâton	1 590,—

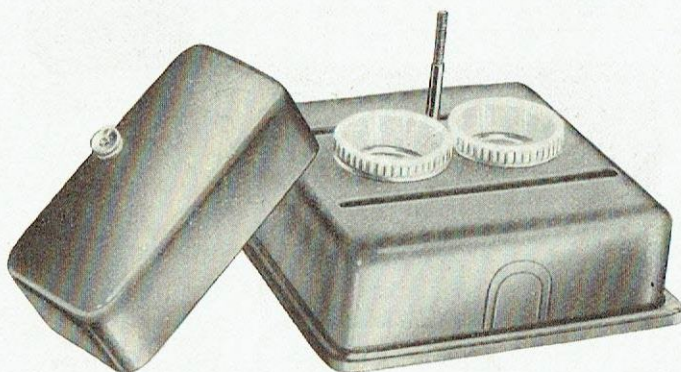
TUBE DE PASSAGE CAOUTCHOUC

N°	CARACTÉRISTIQUES		DÉSIGNATION	PRIX aux 100 kg fr
	Poids aux 100 mètr. kg	Contenance d'un paquet		
75 500	20	Matériel non empaqueté	TUBE DE 6×8	2 400,—
75 510	25		TUBE DE 8×10	2 400,—
75 520	30		TUBE DE 10×12	2 400,—

COSSES

N°	Poids aux 100 pièces kg	Cotes en mm								Conducteur		PRIX aux 100 pièces fr
		A	B	D	d	e	f	g	h	Diam. mm	Sec- tion mm	
77 000	0,140	2,8	6	4	14	6/10			29	2,3	4	15,40
77 001	0,250	3,5	6	4,7	15	6/10	18	16,5	34,5	2,8	6	15,40
77 002	0,550	4,8	7,5	6,8	20	10/10	20	21	41	3,6	10	30,—
77 003	0,680	6	9,5	8	20	10/10	23	21,5	44,5	4,5	16	52,—
77 004	1,320	7,5	10,5	10	26	12/10	27	26	53	5,7	25	92,—
77 005	1,880	8,5	12	11,5	26	15/10	30	27	57	6,6	35	106,—
77 006	3,260	10	12	13,5	30	18/10	32	31	63	8	50	130,—
77 007	4,080	12	14	16	32	20/10	35	33	68	11	70	160,—
77 008	4,900	14	14	18	32	20/10	38	34	72	12,5	95	322,—
77 009	7,340	16	15,5	21	35	25/10	40	37,5	77,5	14	120	400,—
77 010	7,400	17,5	15,5	22,5	36,5	25/10	42	39	81	15	150	426,—

**MATÉRIEL DE BRANCHEMENT
05 ET D'ÉQUIPEMENT DES TABLEAUX
DE CONTROLE D'ABONNÉS**



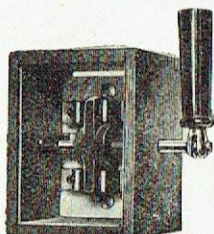
POUR LES INTERRUPTEURS ROTATIFS
ET LES INTERRUPTEURS A LEVIER SOUS COFFRET TOLE
DESTINÉS A L'ÉQUIPEMENT DES TABLEAUX DE CONTROLE
(Voir chapitre 03, pages 41 et 43)

POUR LES TABLEAUX DE COMPTEURS MÉTALLIQUES
CONSULTER LE CHAPITRE SPÉCIAL DES TABLEAUX MÉTALLIQUES
(Chapitre 06)

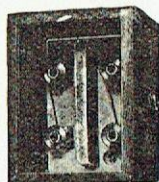
INTERRUPTEURS A LEVIER ET COUPE-CIRCUIT SOUS COFFRET VITRÉ

SUR PORCELAINE, MODÈLE A SIMPLE BARRETTE BIPOLAIRE

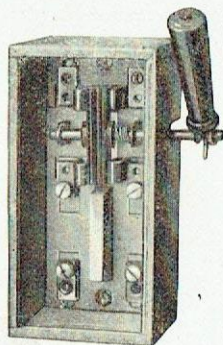
110 volts, passage des fils par l'arrière



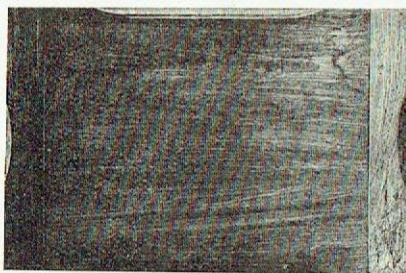
N° 51 200



N° 51 205



N° 51 208



N° 74 305



N° 74 400

N°	CARACTÉRISTIQUES				DÉSIGNATION	PRIX aux 100 pièces fr
	Intensité amp	Encom- brement mm	Poids aux 100 pièces kg	Contenance d'un paquet		
51 200	10	85×65	31,500	Matériel non empaqueté	INTERRUPTEUR	1 400,—
51 205	10	85×65	24		COUPE-CIRCUIT	945,—
51 208	10	135×70	43		INTERRUPTEUR et coupe- circuit combinés	2 200,—

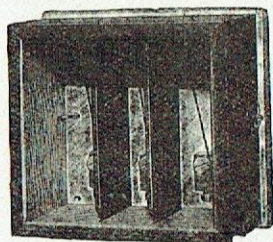
TABLEAUX EN CHÊNE PONCÉ

74 300	—	20×30	97	Matériel non empaqueté	PETIT MODÈLE	590,—
74 305	—	30×40	190		GRAND MODÈLE	1 180,—

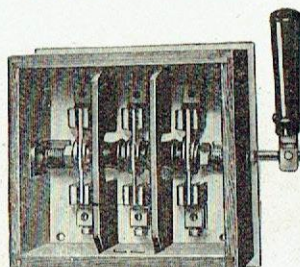
CACHE-VIS PLOMBABLES EN LAITON

74 400	—	—	—	—	AVEC SES DEUX VIS	112,—
--------	---	---	---	---	-------------------	-------

**INTERRUPTEURS A LEVIER ET COUPE-CIRCUIT
SOUS COFFRET VITRÉ
SUR MARBRE, AVEC CLOISON FIBRE
110-120 volts, passage des fils par l'arrière**



N° 52 312



N° 51 312

N°	CARACTÉRISTIQUES				DÉSIGNATION	PRIX aux 100 pièces fr
	Intensité amp	Encom- brement mm	Poids par pièce kg	Contenance d'un paquet		

INTERRUPTEURS

51 212	15	95×120	0,80	matériel non empaqueté	BIPOLAIRE	4 100,—
51 213	25	100×135	1,10			5 000,—
51 214	40	130×180	2,20		8 500,—	
51 312	15	125×120	1,15		TRIPOLAIRE	5 200,—
51 313	25	130×135	1,40			6 500,—
51 314	40	170×180	3,10		11 000,—	
51 412	15	155×120	1,50		TÉTRAPOLAIRE	6 500,—
51 413	25	160×135	2			8 000,—
51 414	40	210×180	3,80	13 800,—		

COUPE-CIRCUIT

52 212	15	95×120	0,70	matériel non empaqueté	BIPOLAIRE	2 750,—
52 213	25	100×135	0,92			3 200,—
52 214	40	130×180	1,85		5 100,—	
52 312	15	125×120	1		TRIPOLAIRE	3 700,—
52 313	25	130×135	1,30			4 250,—
52 314	40	170×180	2,50		7 000,—	
52 412	15	155×120	1,40		TÉTRAPOLAIRE	4 250,—
52 413	25	160×135	1,84			5 550,—
52 414	40	210×180	3,70	9 000,—		

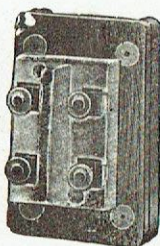
INTERRUPTEURS ET COUPE-CIRCUIT COMBINÉS

53 212	15	95×165	1	matériel non empaqueté	BIPOLAIRE	4 700,—
53 213	25	100×190	1,40			5 800,—
53 214	40	130×245	3		10 000,—	
53 312	15	125×165	1,40		TRIPOLAIRE	6 200,—
53 313	25	130×190	1,90			8 200,—
53 314	40	170×245	4,50		14 000,—	
53 412	15	155×165	1,70		TÉTRAPOLAIRE	7 800,—
53 413	25	160×190	2,50			9 800,—
53 414	40	210×245	5	17 000,—		

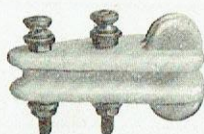
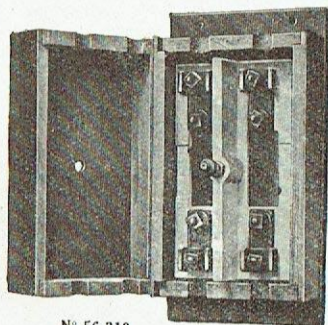
COUPE-CIRCUIT ET COFFRETS DE BRANCHEMENT



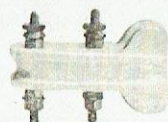
N° 56 200



N° 56 210



N° 38 507



N° 38 500

N°	CARACTÉRISTIQUES				DÉSIGNATION	PRIX aux 100 pièces fr
	Intensité amp	Encom- brement mm	Poids par pièce kg	Contenance d'un paquet		

COUPE-CIRCUIT DE BRANCHEMENT SPÉCIAL

pour secteurs banlieue parisienne, bipolaire

56 200	10	110×70	0,350	Matériel non emp.	MODÈLE 10 A, 220 V	2 200,—
--------	----	--------	-------	----------------------	--------------------	---------

COUPE-CIRCUIT DE BRANCHEMENT

avec coffret plombable en chêne ciré 110/140 volts

56 210	30	205×105	1,150	Matériel non empaqueté	} BIPOLAIRE	4 400,—
56 215	100	270×140	2,800			17 400,—
56 310	30	205×147	1,620		} TRIPOLAIRE	9 200,—
56 315	100	270×195	4,080			27 400,—
56 410	30	205×189	2,080			12 400,—
56 415	100	270×250	5,700	} TÉTRAPOLAIRE	37 400,—	

COFFRETS FONTE TYPE C.P.D.E. SANS ENCADREMENT

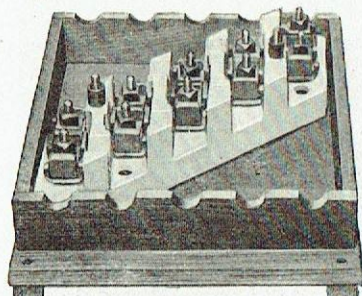
58 210	30	190×245	4,020	Matériel non empaqueté	} BIPOLAIRE	9 200,—
58 215	125	245×295	8,850			38 000,—
58 310	30	250×245	6,300		} TRIPOLAIRE	21 600,—
58 315	125	300×295	12			68 400,—

COUPE-CIRCUIT AÉRIENS

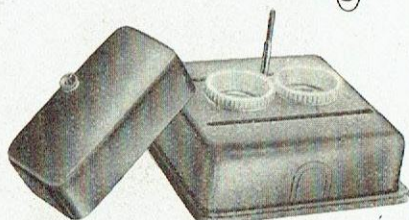
38 500	5/10	60×35×30	0,070	Matériel non emp.	PETIT MODÈLE	250,—
38 507	20	70×40×40	0,200		GRAND MODÈLE	400,—



**DISTRIBUTEURS
COUPE-CIRCUIT DE BRANCHEMENT**



N° 57 515



N° 31 430

N°	CARACTÉRISTIQUES				DÉSIGNATION	PRIX aux 100 pièces fr
	Inten- sité amp	Encombrement mm	Poids par pièce kg	Contenance d'un paquet		

DISTRIBUTEURS A PLOTS

coffret plombable en chêne ciré

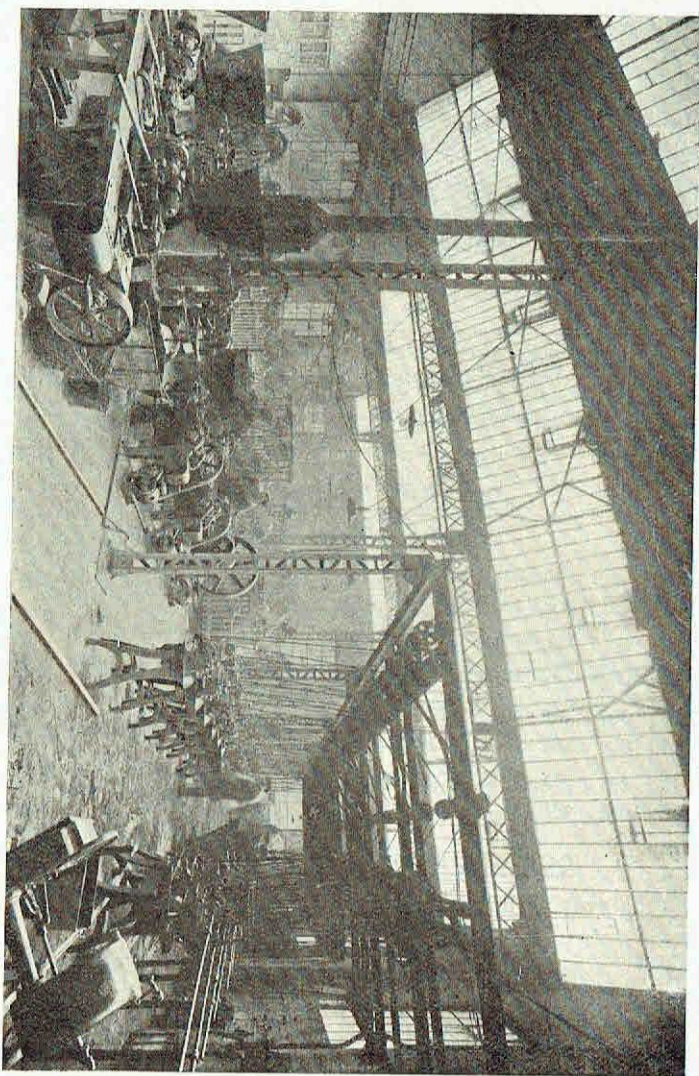
57 210	30	155×95	0,780	Matériel non empaqueté	2 FILS, 2 départs	8 200,—
57 215	100	204×130	2,180			25 000,—
57 310	30	180×128	1,180		3 FILS, 2 départs	10 000,—
57 315	100	242×180	2,700			36 200,—
57 410	30	205×161	1,610		4 FILS, 2 départs	16 200,—
57 415	100	282×230	4,600			50 000,—
57 510	30	230×194	1,980	5 FILS, 2 départs	20 000,—	
57 515	100	320×280	6		60 000,—	

COUPE-CIRCUIT " EDISON " NORMAL

sous coffret acier embouti pour arrivée de Secteur
avec dispositif de plombage

31 410	25	50×95×110	0,650	Matériel non empaqueté	UNIPOLAIRE	2 366,—
31 430		150×150×110	1		BIPOLAIRE	3 500,—
31 450		250×150×110	1,450		TRIPOLAIRE	4 550,—
31 415		150×95×90	0,700		UNIPOLAIRE et 1 borne neutre	2 506,—
31 435		150×150×110	1,050		BIPOLAIRE et 1 borne neutre	3 640,—
31 455		250×150×110	1,500		TRIPOLAIRE et 1 borne neutre	4 690,—
71 150		80×13×15	0,070		BORNE seule pour fil neutre	154,—

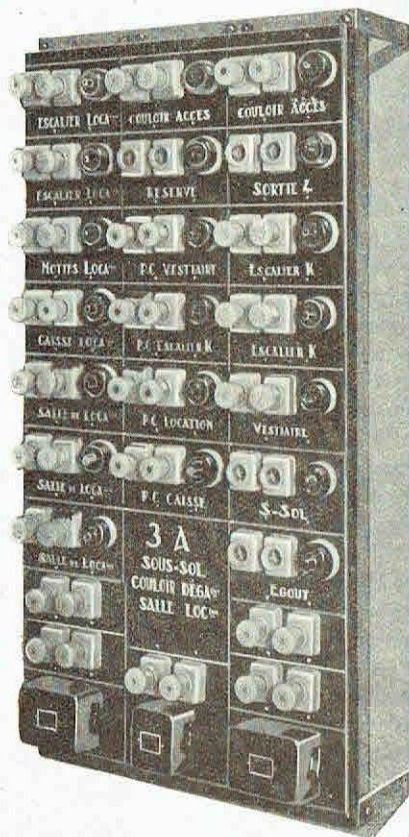
Pour l'équipement de nos coupe-circuit Edison, voir chapitre 02. page 34.



Usine de Lesquin. — Atelier des tours automatiques.

TABLEAUX MÉTALLIQUES

06 Tableaux de Commande et de Protection
Tableaux de Compteur
(Appareillage pour 250 volts)



ÉCONOMIE · SÉCURITÉ · FACILITÉ DE POSE
EXTENSIBILITÉ
ENCOMBREMENT RÉDUIT · ROBUSTESSE

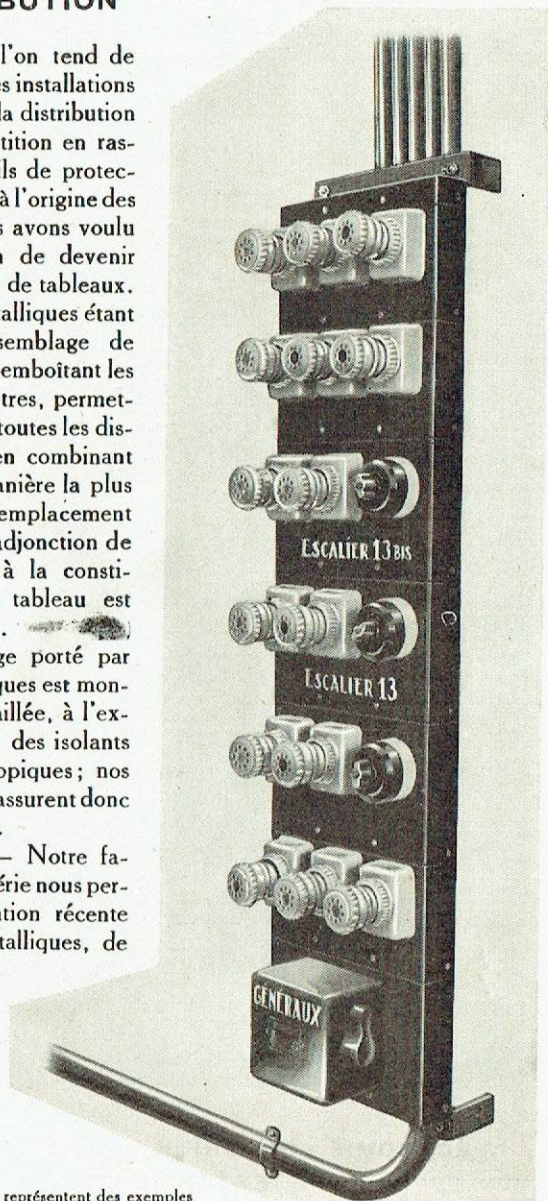
UN NOUVEAU ET IMPORTANT PROGRÈS DANS LA CONSTRUCTION DES TABLEAUX DE DISTRIBUTION

Au moment où l'on tend de plus en plus, dans les installations modernes, à assurer la distribution par centres de répartition en rassemblant les appareils de protection et de commande à l'origine des diverses lignes, nous avons voulu permettre à chacun de devenir son propre fabricant de tableaux.

Nos tableaux métalliques étant constitués par l'assemblage de différents éléments s'emboîtant les uns à la suite des autres, permettent la réalisation de toutes les dispositions possibles en combinant les éléments de la manière la plus pratique suivant l'emplacement dont on dispose. L'adjonction de nouveaux éléments à la constitution primitive du tableau est également réalisable.

Tout l'appareillage porté par nos éléments métalliques est monté sur porcelaine émaillée, à l'exclusion du marbre et des isolants inférieurs et hygroscopiques; nos tableaux métalliques assurent donc un isolement parfait.

Références. — Notre fabrication en grande série nous permet, malgré la création récente de nos éléments métalliques, de présenter déjà des références importantes parmi les grandes administrations, constructeurs, installateurs, etc...

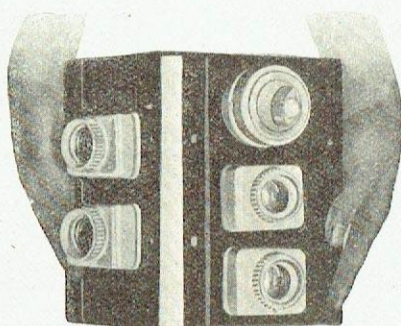


Les figures des pages 69 et 70 représentent des exemples de combinaisons réalisées par nos clients.

Tableau composé de 7 éléments métalliques.

ÉLÉMENTS D'ASSEMBLAGE

(Appareillage pour 250 volts)



Nos éléments d'assemblage sont en acier embouti, verni au four, de présentation impeccable.

Ils ont tous une largeur commune de 220 mm. En les assemblant par emboîtement on réalise des bandes verticales ou horizontales pouvant être juxtaposées pour former des ensembles rectangulaires.

A cet effet, chaque élément présente une extrémité mâle et une extrémité femelle, l'assemblage est réalisé par de petits boulons avec écrous, spécialement étudiés pour assurer l'inviolabilité du tableau une fois qu'il est monté.

Tout élément ou groupe d'éléments assemblés doit recevoir à chaque bout un élément spécial d'extrémité muni de pattes de fixation. Un dispositif cache vis plombable permet d'interdire le démontage du tableau si on le désire.

NOTA. — Sur demande nous pouvons assembler nous-même les éléments et livrer des tableaux tout montés. Il suffit de nous envoyer un simple croquis portant le N° de Catalogue des éléments.

Pour calculer le prix d'un tableau complet, additionner les prix des éléments le composant y compris les deux éléments d'extrémité et y ajouter autant de fois 3 francs qu'il y a d'assemblages (4 écrous) à effectuer.

Pour calculer la longueur totale d'un tableau comportant plusieurs éléments, il suffit d'additionner les dimensions des éléments qui le composent, de retrancher autant de fois 20 mm qu'il y a d'éléments moins un et d'ajouter 10 mm au chiffre obtenu.

Les boulons et écrous de fixation sont compris dans la fourniture.

Ils sont toujours livrés fixés sur la partie femelle de l'élément.

Les fusibles, couvercles et vis de calibrage ne sont pas compris dans les prix des éléments comportant des coupe-circuit. (Voir page 34).

ÉLÉMENTS D'ASSEMBLAGE

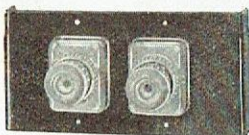


N° 59 901

Élément d'extrémité femelle.

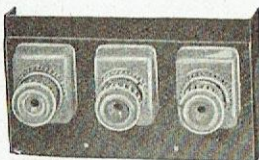


N° 59 911. — Élément d'extrémité mâle.



N° 59 120

Élément portant deux coupe-circuit Edison unipolaires 25 A.



N° 59 130

Élément portant trois coupe-circuit Edison unipolaires 25 A.

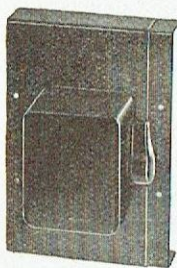


N° 59 220 Bipolaire.

N° 59 230 Tripolaire.

N° 59 240 Tétrapolaire.

Élément vertical portant un interrupteur à levier 25 A, à rupture brusque, protégé par coffret acier embouti isolé intérieurement, plombable.



N° 59 320 Bipolaire.

N° 59 330 Tripolaire.

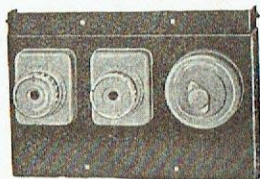
N° 59 340 Tétrapolaire.

Élément horizontal portant un interrupteur à levier 25 A, à rupture brusque, protégé par coffret acier embouti isolé intérieurement, plombable.

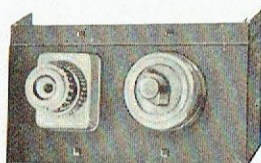
N°	Encombrement mm	Poids par pièce kg	PRIX aux 100 pièces fr
59 901	25 × 220 × 40	0,145	5 650,—
59 911	25 × 217 × 38,5	0,145	4 700,—
59 120	110 × 220 × 40	0,680	2 580,—
59 130	127 × 220 × 40	0,950	3 530,—
59 220		1,485	6 980,—
59 230	150 × 220 × 40	1,715	8 225,—
59 240		1,915	9 500,—
59 320	176 × 220 × 40	1,315	7 060,—
59 330	150 × 220 × 40	1,940	8 350,—
59 340	224 × 220 × 40	2,140	9 650,—

Les fusibles, couvercles et vis de calibrage ne sont pas compris dans le prix des éléments comportant des coupe-circuit (voir page 34).

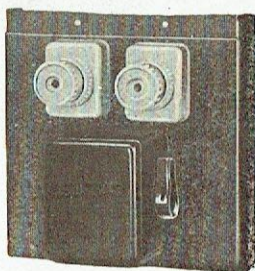
ÉLÉMENTS D'ASSEMBLAGE



5 ampères N° 59 400 10 ampères N° 59 410
Élément portant un interrupteur rotatif bipolaire à rupture brusque et deux coupe-circuit Edison unipolaires

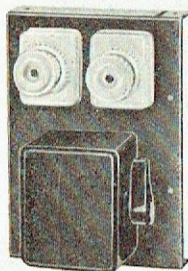


5 ampères N° 59 405 10 ampères N° 59 415
Élément portant un interrupteur rotatif bipolaire à rupture brusque et un coupe-circuit Edison unipolaire.

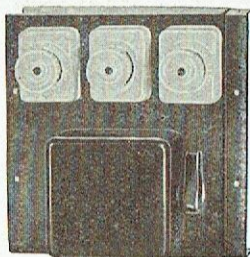


N° 59 420 (vertical)

Élément vertical ou horizontal portant un interrupteur à levier bipolaire 25 A, à rupture brusque, protégé par coffret acier embouti isolé intérieurement, plombable, et deux coupe-circuit Edison unipolaires.

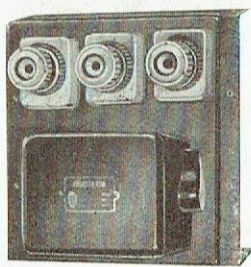


N° 59 520 (horizontal)



N° 59 530

Élément horizontal portant un interrupteur à levier tripolaire.



N° 59 543

Élément horizontal portant un interrupteur à levier tétrapolaire.
25 A, à rupture brusque, protégé par coffret acier embouti isolé intérieurement, plombable, et trois coupe-circuit Edison unipolaires.

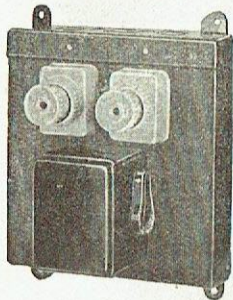
N°	Encombrement mm	Poids par pièce kg	PRIX aux 100 pièces fr
59 400	150 × 220 × 40	1,130	4 360,—
59 410			5 180,—
59 405	120 × 220 × 40	0,920	3 380,—
59 415			4 700,—
59 420	220 × 220 × 40	1,780	8 800,—
59 520	220 × 220 × 40	1,980	8 800,—
59 530	224 × 220 × 40	2,750	11 300,—
59 543	176 × 220 × 40	2,550	13 300,—

Les fusibles, couvercles et vis de calibrage ne sont pas compris dans le prix des éléments comportant des coupe-circuit (voir page 34).

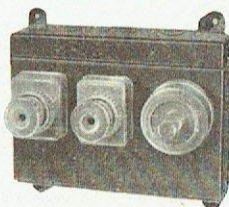
TABLEAUX DE COMMANDE ET DE PROTECTION PETITS TABLEAUX COMPLETS

5 ampères N° 59 600
10 ampères N° 59 610

Tableau comportant un interrupteur rotatif bipolaire à rupture brusque et deux coupe-circuit Edison unipolaires.

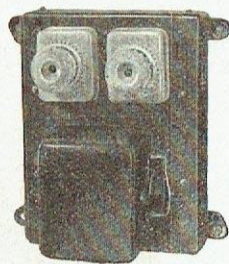


N° 59 620 (vertical)



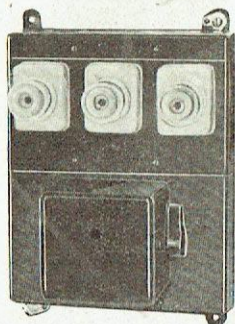
5 ampères N° 59 605
10 ampères N° 59 615

Tableau comportant un interrupteur rotatif bipolaire à rupture brusque et un coupe-circuit Edison unipolaire.

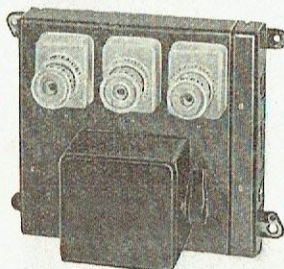


N° 59 720 (horizontal)

Tableau vertical ou horizontal comportant un interrupteur à levier bipolaire 25 A. à rupture brusque, protégé par coffret acier embouti, isolé intérieurement, plombable, et deux coupe-circuit Edison unipolaires.



N° 59 630 (vertical)



N° 59 730 (horizontal)

Tableau vertical ou horizontal comportant un interrupteur à levier tripolaire 25 A. à rupture brusque, protégé par coffret acier embouti isolé intérieurement, plombable et trois coupe-circuit Edison unipolaires.

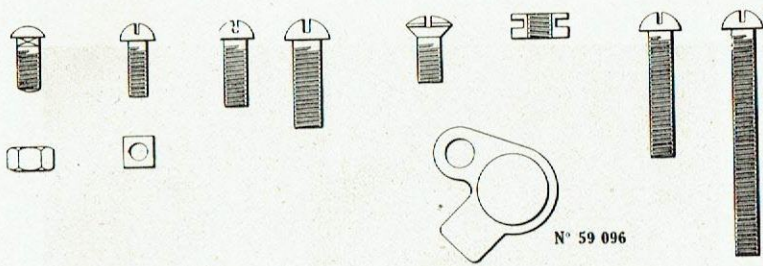
N°	Encombrement mm	Poids par pièce kg	PRIX aux 100 pièces fr
55 600	160×220×40	1,420	5 580,—
59 610	160×220×40	1,500	6 400,—
59 605	130×220×40	1,100	5 175,—
59 615	130×220×40	1,100	5 995,—
59 630	267×220×40	2,630	13 300,—
59 620	230×220×40	2,070	10 200,—
59 730	230×220×40	2,570	12 500,—
59 720	186×220×40	2,270	10 200,—

Nous nous sommes bornés à cataloguer ci-dessus quelques-uns des tableaux les plus simples et les plus usuels pour un seul circuit à 2 ou 3 fils. Naturellement, cette liste n'est pas limitative. Chacun de nos clients sera à même de constituer lui-même les ensembles dont il aura besoin.

Les fusibles, couvercles et vis de calibrage ne sont pas compris dans le prix des tableaux comportant des coupe-circuit (voir page 34).

**ACCESSOIRES ET PIÈCES DE RECHANGE
POUR TABLEAUX MÉTALLIQUES**

N° 59 091 N° 59 092 N° 59 093 N° 59 094 N° 59 095 N° 59 097 N° 59 098 N° 59 099



N°	DÉSIGNATION	PRIX aux 100 pièces fr
59 091	JEU DE BOULONS, ÉCROUS ET RONDELLES pour assemblage des éléments	115,—
59 092	VIS et ECROUS pour fixation des coupe-circuits	24,—
59 093	VIS pour fixation des interrupteurs rotatifs	20,—
59 094	VIS de 5×15 pour fixation des interrupteurs à levier.	25,—
59 095	VIS de fixation du compteur partie supérieure	12,—
59 096	CACHE-VIS nickelé	28,—
59 097	ECROU rainé pour fixation de compteur	36,—
59 098	VIS courte pour fixation de compteur partie inférieure	23,—
59 099	VIS longue pour fixation de compteur partie inférieure	25,—

Interrupteurs à levier 25 ampères, à rupture brusque (Voir page 43).

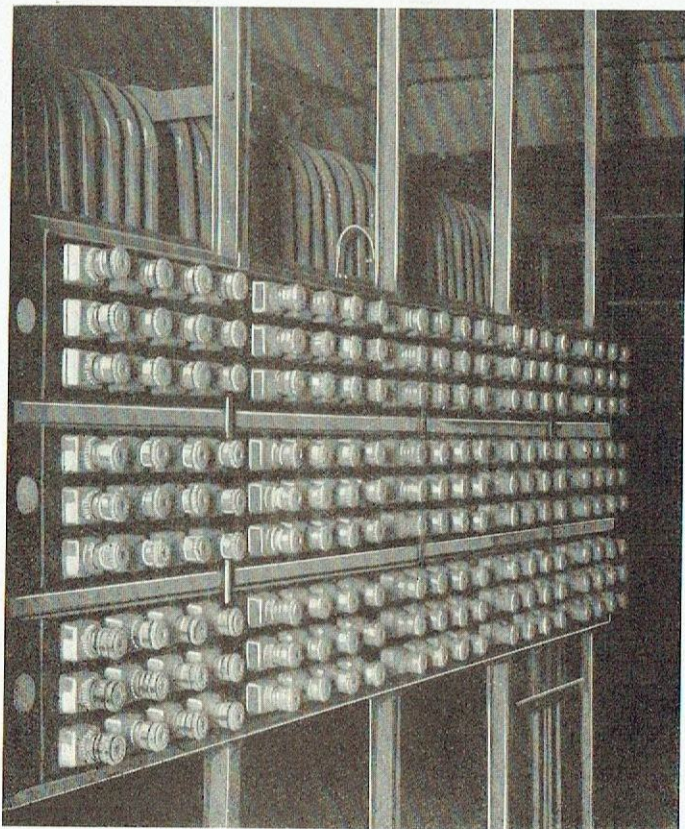
Interrupteurs Rotatif Bipolaire 5 et 10 ampères (Voir page 41).

Coupe-circuit Edison Unipolaire 25 A, N° 30 900 (Voir page 33).

Cartouches fusibles, couvercles et vis de calibre (Voir page) 35.

Pour permettre de réaliser des ensembles rectangulaires et d'effectuer le montage d'appareils spéciaux : minuteriers, télérupteurs, transformateurs de sonnerie, prises de courant, etc..., nous pouvons fournir des éléments métalliques non perforés dans les dimensions des éléments d'assemblage catalogués. Nos clients voudront bien nous consulter à ce sujet.

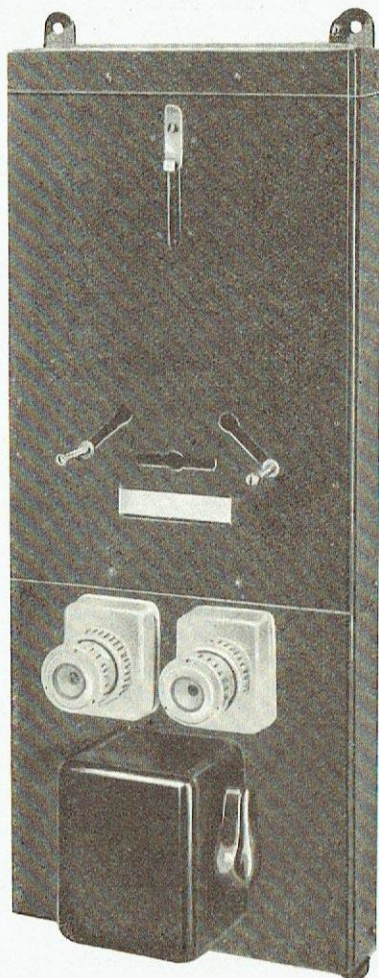
UNE RÉALISATION



**TABEAU DE COUPE-CIRCUIT
PROTÉGANT LES CIRCUITS DE LA SALLE
ET LES CIRCUITS DE SÉCURITÉ DU "GAUMONT-PALACE".**

TABLEAUX DE COMPTEUR

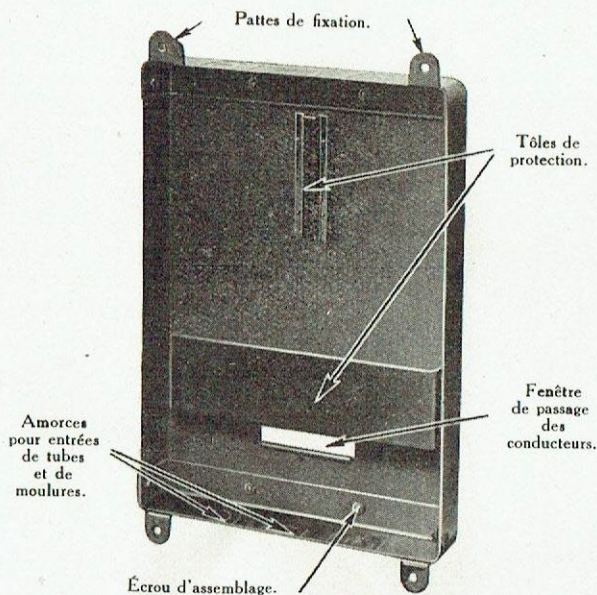
Acceptés par la VILLE DE PARIS, la C.P.D.E.
(pour courant alternatif 2 fils) — 25 hW
et par de nombreux Secteurs



N° 59 621

ÉCONOMIE - SÉCURITÉ
FACILITÉ DE POSE - EXTENSIBILITÉ
ENCOMBREMENT RÉDUIT

PRINCIPAUX AVANTAGES DES TABLEAUX DE COMPTEUR MÉTALLIQUES



Vue arrière du tableau pour compteur seul.

Ils permettent aux Installateurs de supprimer dans leurs travaux le bois et le marbre dont les inconvénients sont multiples.

— Evitent les déformations dues à l'action de l'humidité et les fentes dues à la siccité.

— Ne nécessitent aucun perçage, facilité de pose incomparable, permettent d'effectuer très rapidement les connexions.

— Facilitent la mise à la terre recommandée dans les installations exposées aux perturbations atmosphériques.

— Présentation impeccable par l'aspect de la tôle d'acier emboutie, vernie au four.

Nous fabriquons des tableaux de compteur métalliques depuis plus de cinq ans, notre clientèle bénéficie donc de l'expérience acquise dans cette fabrication.

Nous construisons deux types d'éléments porte-compteur, la grande diversité des types de compteur existant ne permettant pas de prévoir un tableau unique. Toutefois, ces deux types ont une dimension commune : la largeur, identique à celle de nos éléments d'assemblage. (Voir page 79).

ÉCARTEMENT DES POINTS DE FIXATION

Le compteur est fixé par trois points matérialisés par les deux tiges coulissantes inférieures et la glissière supérieure. La fixation du compteur n'exige donc aucun travail de perçage préalable.

Au trou de passage des fils conducteurs, la tôle est repliée et roulée, ce qui évite les bords coupants risquant d'abîmer l'isolant des conducteurs. Un dispositif cache vis plombable rend impossible toute fraude par démontage du tableau.

Une tôle de protection rend inaccessibles les connexions internes du tableau par les ouvertures restées libres.

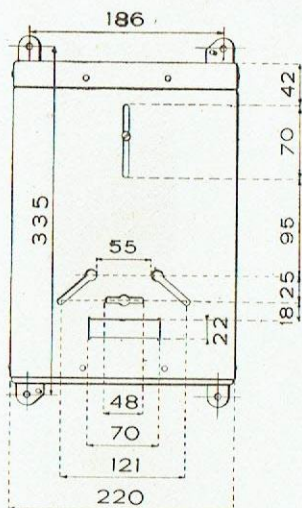


Tableau de compteur Petit Modèle.

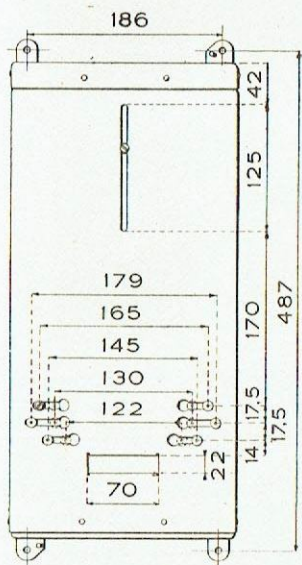


Tableau de compteur Grand Modèle.

LES COMPTEURS FABRIQUÉS PAR	SE MONTENT SUR LES TABLEAUX	
	Petit Modèle	Grand Modèle
Compteurs B. T.	R III et B. T. 5	T et T. B.
Cie des Compteurs	A. B. 1, 2 fils A.C.T.V 2 et 3 fils	A. B. 1, 3 et 4 fils
Continental	M. 4, 2 fils et C. M. 5	M. 4, 3 et 4 fils et C.M. 5 d°
Garnier	C. G. 1 S. A. K.	A. M. T.
Landis et Gyr.	I. B. C. B.	
S. I. F. A. M.	S. I. P. 1 A. et F. M. 1	S. I. P. 1 B.
Sté Gle d'Electrométrie	M. B.	T. B.

ÉLÉMENTS D'ASSEMBLAGE

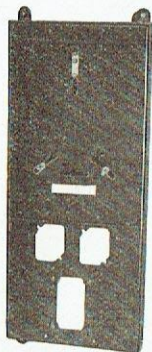
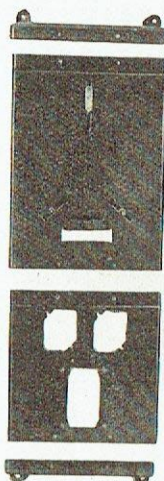
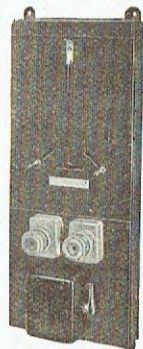
Tableau de compteur monté,
mais non équipé.

Tableau de compteur démonté.

Tableau de compteur
équipé.ÉLÉMENTS
PORTE-COMPTEURPetit Modèle
N° 59 001Grand Modèle
N° 59 002TABLEAUX
POUR
COMPTEUR SEULGrand Modèle
N° 59 102Petit Modèle
N° 59 101

N°	Dimensions mm	Poids kg	PRIX aux 100 pièces fr
59 001	300 × 220 × 40	0,925	1 520,—
59 002	454 × 220 × 40	1,420	2 130,—
59 101	310 × 220 × 40	1,200	2 540,—
59 102	464 × 220 × 40	1,710	3 380,—

L'assemblage des tableaux de compteur est réalisé par des boulons et des écrous accessibles seulement par la face interne du tableau, le dispositif est identique à celui de nos tableaux de coupe-circuit et de commande (Voir page 71).

Les éléments d'extrémité N° 59 901 et N° 59 911 sont catalogués à la page 72.

== POUR ACCESSOIRES et PIÈCES DE RECHANGE, voir page 75.

TABLEAUX COMPLETS
POUR COMPTEURS 2, 3 ET 4 FILS
 comprenant :



Petit modèle.
 5 A N° 59 601
 10 A N° 95 611

Un interrupteur rotatif bipolaire à rupture brusque et deux coupe-circuit Edison unipolaires.



Petit modèle. 25 A N° 59 621
 Un interrupteur à levier bipolaire 25 A, à rupture brusque, protégé par coffret acier embouti, isolé intérieurement, plombable et deux coupe-circuit Edison unipolaires.

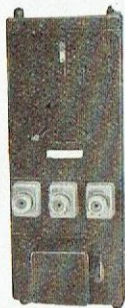


Petit modèle.
 5 A N° 59 602
 10 A N° 59 612
 Un interrupteur rotatif bipolaire à rupture brusque et un coupe-circuit Edison unipolaire.



Modèle spécial
 "Sud-Lumière".
 10 A N° 56 010

Un interrupteur rotatif bipolaire à rupture brusque et deux coupe-circuit Edison unipolaires.



Petit modèle.
 25 A N° 59 631
 Grand modèle.
 25 A N° 59 632

Un interrupteur à levier tripolaire 25 A, à rupture brusque, protégé par coffret acier embouti isolé intérieurement, plombable et trois coupe-circuit Edison unipolaires.



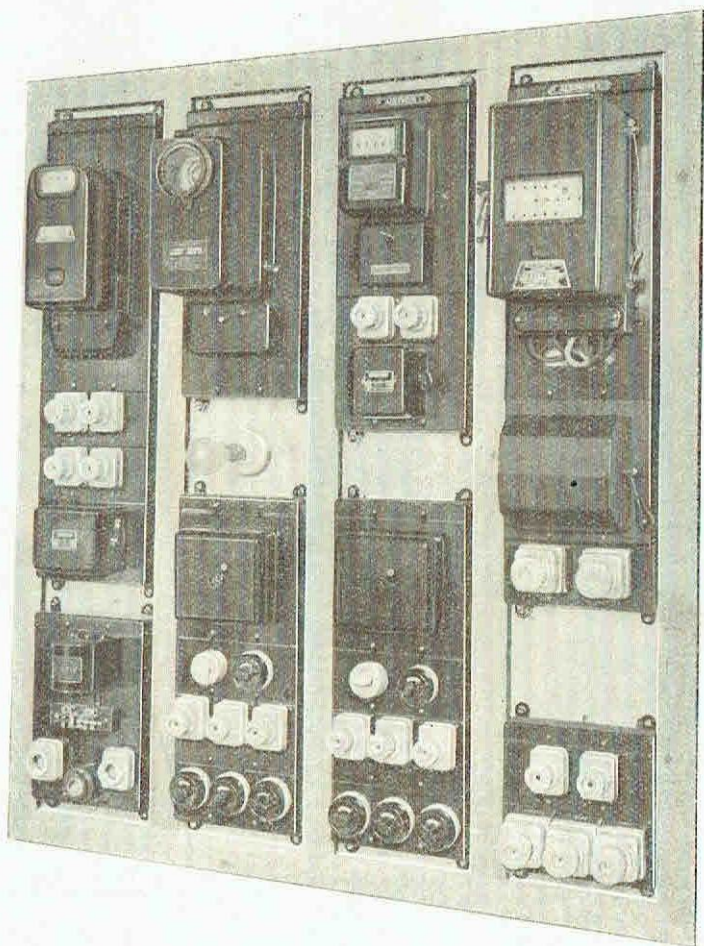
Grand modèle. 25 A N° 59 642
 Un interrupteur à levier tétrapolaire 25 A, à rupture brusque, protégé par coffret acier embouti isolé intérieurement, plombable et quatre coupe-circuit Edison unipolaires.

Le modèle "Sud-Lumière" est formé d'un embouti d'une seule pièce; il ne peut donc entrer dans les combinaisons des autres éléments. Les compteurs qui se montent sur ce tableau sont les suivants : AB. I, Compagnie des Compteurs. — Compteurs BT, types R et R III.

N°	Dimensions mm	Poids kg	PRIX fr
59 601	442×220×40	2,350	7 120,—
59 611	442×220×40	2,430	7 950,—
59 602	402×220×40	2	6 725,—
59 612	402×220×40	2	7 550,—
59 621	492×220×40	3,100	12 100,—
59 631	550×220×40	3,770	15 000,—
59 632	700×220×40	4,280	15 400,—
59 642	774×220×40	4,780	18 400,—
56 010	440×170×35	1,700	7 000,—

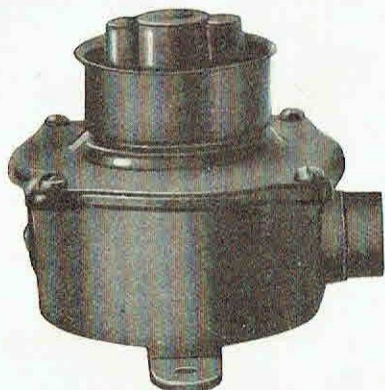
Les fusibles, couvercles et vis de calibrage ne sont pas compris dans le prix des tableaux comportant des coupe-circuit. (Voir page 35).

Les tableaux 59 601 - 59 611 et 59 621 sont acceptés par la C.P.D.E.



**TABEAU DE COMPTAGE, DE COMMANDE ET DE PROTECTION
RÉALISÉ AVEC DES ÉLÉMENTS MÉTALLIQUES
DANS UN IMMEUBLE MODERNE A PARIS**

07 APPAREILLAGE ÉTANCHE



DOUILLES A BAIONNETTE ÉTANCHES EN PORCELAINE



N° 14 043



N° 14 045



N° 14 091

N°	CARACTÉRISTIQUES			DÉSIGNATION	PRIX aux 100 pièces fr
	Encom- brement mm	Poids aux 100 pièces kg	Contenance d'un paquet		

MODÈLE NORMAL EN 3 PIÈCES

POUR ABAT-JOUR AVEC TROU DE 42 mm

14 042	50×55	20	20	AVEC RACCORD au pas des becs	634,—
14 043			20	AVEC RACCORD pour tube acier de 11	634,—
14 044			20	AVEC RACCORD au pas de 17 mm	634,—
14 045			10	A ANNEAU DE SUSPENSION	634,—
14 059			10	PASTILLE de rechange	208,—

MODÈLE RÉDUIT EN 2 PIÈCES

POUR ABAT-JOUR AVEC TROU DE 28 mm

14 091	35×60	8	50	AVEC RACCORD au pas des becs	372,—
14 094			50	AVEC RACCORD au pas de 17 mm	412,—
14 095			25	A ANNEAU DE SUSPENSION	475,—

Nos douilles à baïonnette étanches en porcelaine "modèle normal" en 3 pièces présentent les avantages suivants :

Ces douilles sont munies d'une pastille en porcelaine; les pièces métalliques de contact sont nickelées.

Le culot des douilles à raccord est formé d'une pièce en porcelaine sur laquelle est sertie un raccord métallique taraudé.

Une butée limite la pénétration du tube de l'applique à l'intérieur de la douille. L'étanchéité est réalisée par un joint en caoutchouc.

DOUILLES A VIS ÉTANCHES EN PORCELAINE



N° 16 043



N° 16 045



N° 16 191

N°	CARACTÉRISTIQUES			DÉSIGNATION	PRIX aux 100 pièces fr
	Encom- brement mm	Poids aux 100 pièces kg	Contenance d'un paquet		

MODÈLE NORMAL EN 3 PIÈCES

POUR ABAT-JOUR AVEC TROU DE 42 mm

16 043	} 50 × 55	20	20	AVEC RACCORD pour tube acier de 11	686,—
16 044			20	AVEC RACCORD au pas de 17 mm	686,—
16 045			10	A ANNEAU DE SUSPENSION	700,—
16 059			10	PASTILLE de rechange	230,—

MODÈLE RÉDUIT EN 2 PIÈCES

POUR ABAT-JOUR AVEC TROU DE 28 mm

16 191	} 40 × 70	10	50	AVEC RACCORD au pas des becs	372,—
16 194			50	AVEC RACCORD au pas de 17 mm	412,—
16 195			25	A ANNEAU DE SUSPENSION	475,—

Nos douilles à vis étanches en porcelaine "modèle normal" en 3 pièces présentent les avantages suivants :

Les pièces métalliques de contact sont nickelées.

Le culot des douilles à raccord est formé d'une pièce en porcelaine sur laquelle est sertie un raccord métallique taraudé.

Une butée limite la pénétration du tube de l'applique à l'intérieur de la douille.

L'étanchéité est réalisée par un joint en caoutchouc.

ARMATURES ÉTANCHES



N° 25 200



N° 28 000



N° 28 500

N°	CARACTÉRISTIQUES			DÉSIGNATION	PRIX aux 100 pièces fr
	Encom- brement mm	Poids aux 100 pièces kg	Contenance d'un paquet		

ARMATURES ÉTANCHES

POUR ABAT-JOUR AVEC TROU DE 85 mm
CALOTTE PORCELAINE — DOUBLE ENTRÉE DE FILS

28 000	105×260	90	Matériel non empaqueté	AVEC DOUILLE BAIONNETTE	1 520,—
28 050		90		AVEC DOUILLE A VIS	1 400,—

CALOTTE PORCELAINE — ENTRÉE TARAUDÉE

28 200	105×240	87	Matériel non empaqueté	AVEC DOUILLE A BAIONNETTE. Pour tube acier de 11 mm	1 590,—
28 250		87		AVEC DOUILLE A VIS. Pour tube acier de 11 mm	1 480,—
28 204		87		AVEC DOUILLE A BAIONNETTE. Pas de 17 mm	1 590,—
28 254		87		AVEC DOUILLE A VIS. Pas de 17 mm	1 480,—

CALOTTE FONTE — ENTRÉE TARAUDÉE

28 500	110×120	78	Matériel non empaqueté	ARMATURE, pas de 17 mm (fournie sans douille)	900,—
--------	---------	----	------------------------------	--	-------

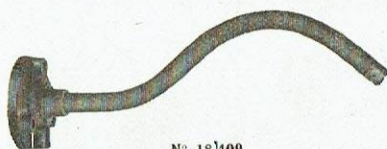
PIÈCES DE RECHANGE

28 091	110×170	36	Matériel non empaqueté	} VERRINE	640,—
14 019	45×40	6			
16 099	45×40	6	10	PASTILLE pour douille à vis	470,—
28 094	32×2	0,1	10	JOINT caoutchouc p ^r douille baïonnette	90,—
28 095	38×2	0,15	10	JOINT caoutchouc pour douille à vis	28,—

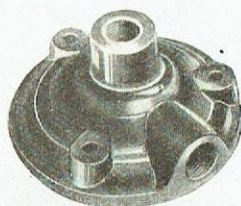
LAMPE BALLADEUSE ÉTANCHE — PANIER VISSÉ

25 200	300×96	109	Matériel non empaqueté	AVEC DOUILLE BAIONNETTE	7 602,—
25 250	300×96	109		AVEC DOUILLE A VIS	7 602,—
25 209	150×80	3		VERRINE seule	700,—

APPLIQUES ET HUBLOTS ÉTANCHES



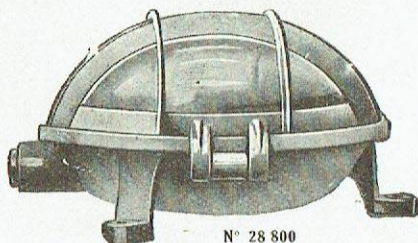
N° 18409



N° 18609



N° 18619



N° 28800

N°	CARACTÉRISTIQUES			DÉSIGNATION	PRIX aux 100 pièces fr
	Encom- brement mm	Poids aux 100 pièces kg	Contenance d'un paquet		

APPLIQUE ÉTANCHE

avec entrée pour tube acier isolé de 11 mm

18 409	140×400	96	Matériel non empaqueté	COL DE CYGNE, saillie 40 cm	1 690,—
--------	---------	----	---------------------------	-----------------------------	---------

TUBES COL DE CYGNE

Taraudés aux deux extrémités

18 709		27,5	Matériel non empaqueté	TUBE de 17 mm, saillie 30 cm	390,—
18 719		55	Matériel non empaqueté	TUBE de 17 mm, saillie 50 cm	550,—

TUBES DROITS — COUDES A ANGLE DROIT TARAUDÉS

18 759		25	Matériel non empaqueté	TUBE de 17 mm, saillie 30 cm	425,—
18 769		50	Matériel non empaqueté	TUBE de 17 mm, saillie 50 cm	580,—

PATÈRES ÉTANCHES EN FONTE

Pour tube applique de 17 mm — Taraudées pour tube acier de 11 mm

18 609	90×50	36	Matériel non empaqueté	PATÈRE RONDE avec une entrée	450,—
18 619	95×70×50	52		PATÈRE RECTANGULAIRE avec deux entrées	590,—

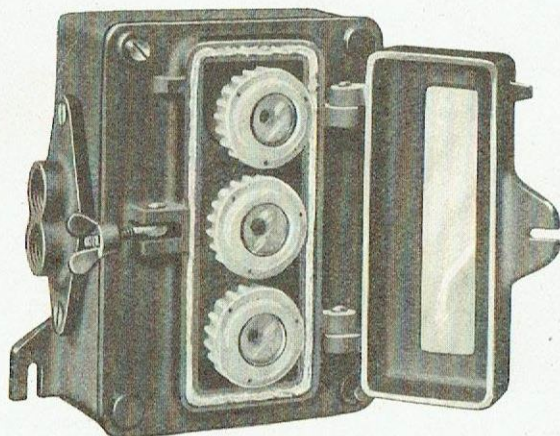
HUBLOT FONTE — TYPE MARINE

Avec entrée de câble sur le côté et presse-étoupe

28 800	150×285	375	Matériel non empaqueté	HUBLOT avec grillage protecteur	12 450,—
28 810	150×285	345		HUBLOT sans grillage	11 200,—
28 809	70×20	2		CLEF de rechange	374,—
28 805	65×190	40		VERRE de rechange	2 100,—

COUPE-CIRCUIT " EDISON "

EN BOITE FONTE ÉTANCHE



N° 31 530

N°	CARACTÉRISTIQUES			DÉSIGNATION	PRIX aux 100 pièces fr.
	Encom- brement mm	Poids aux 100 pièces kg	Contenance d'un paquet		

COUPE-CIRCUIT COMPLETS

Livrés tout montés mais sans plaques embouchures,
ni bouchons fusibles, ni vis de contact

31 510	155×150	278,5	Matériel non empaqueté	UNIPOLAIRE avec regard	8 792,—
31 610		278,5		UNIPOLAIRE sans regard	6 860,—
31 520		295		BIPOLAIRE avec regard	9 492,—
31 620		295		BIPOLAIRE sans regard	7 560,—
31 530		308		TRIPOLAIRE avec regard	10 388,—
31 630		308		TRIPOLAIRE sans regard	8 470,—

PIÈCES DÉTACHÉES

31 305	155×150	163	Matériel non empaqueté	BOITE FONTE seule	3 318,—
30 312	82×45	21,5		COUPE-CIRCUIT seul, unipolaire	898,—
30 332	82×88	38		COUPE-CIRCUIT seul, bipolaire	1 582,—
30 352	82×127	51		COUPE-CIRCUIT seul, tripolaire	2 478,—
31 359	155×150	94		COUVERCLE unipolaire, avec regard	4 592,—
31 309	155×150	94		COUVERCLE unipolaire, sans regard	2 660,—

Nos coupe-circuit en boîte fonte sont munis sur les faces latérales de 2 ouvertures. Sur chacune de ces ouvertures, il est nécessaire de placer soit une plaque embouchure pour raccordement avec tube isolateur, soit une plaque d'obturation. Préciser les plaques désirées, à la commande. (Voir la série de plaques à la page suivante).

Pour bouchons fusibles et vis de contact, voir chapitre 02, page 34.

**PLAQUES EMBOUCHURES ET D'OBTURATION
INTERCHANGEABLES
POUR**



N° 31 014

COUPE-CIRCUIT " EDISON "

EN BOITE FONTE ÉTANCHE

fournies

avec 2 vis de fixation

et un joint en prespahn



N° 31 090

N°	CARACTÉRISTIQUES			DÉSIGNATION	PRIX aux 100 pièces fr
	Encom- brement mm	Poids aux 100 pièces kg	Conte- nance d'un paquet		

PLAQUES EMBOUCHURES POUR TUBE ACIER

31 013	100×50×15	0	5	EMBOUCHURE taraudée pour 1 tube de 11 mm	378,—
31 023				EMBOUCHURE taraudée pour 2 tubes de 11 mm	444,—
31 033				EMBOUCHURE taraudée pour 3 tubes de 11 mm	506,—
31 014				EMBOUCHURE taraudée pour 1 tube de 13 mm	378,—
31 015				EMBOUCHURE taraudée pour 1 tube de 16 mm	378,—
31 016				EMBOUCHURE taraudée pour 1 tube de 21/23 mm	378,—
31 017				EMBOUCHURE taraudée pour 1 tube de 29 mm	378,—

PLAQUES EMBOUCHURES

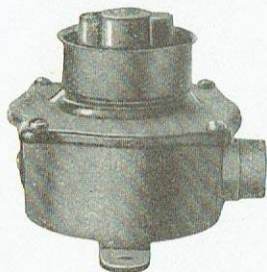
POUR TUBES LAITON OU TOLE PLOMBÉE

31 913	100×50×15	10	5	EMBOUCHURE lisse pour 1 tube de 11 mm	316,—
31 923				EMBOUCHURE lisse pour 2 tubes de 11 mm	378,—
31 933				EMBOUCHURE lisse pour 3 tubes de 11 mm	444,—
31 914				EMBOUCHURE lisse pour 1 tube de 13 mm	316,—
31 915				EMBOUCHURE lisse pour 1 tube de 16 mm	316,—
31 916				EMBOUCHURE lisse pour 1 tube de 21/23 mm	316,—
31 917				EMBOUCHURE lisse pour 1 tube de 29 mm	316,—

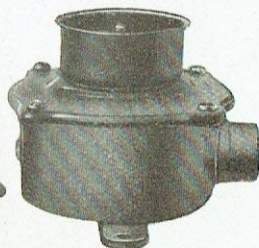
PLAQUE D'OBTURATION

31 090	100×50×15	8	5	SANS EMBOUCHURE	316,—
--------	-----------	---	---	-----------------	-------

**INTERRUPTEURS, COMMUTATEURS
ET PRISES DE COURANT ÉTANCHES**
EN BOITE TOLE D'ACIER EMBOUTIE



N° 45 351



N° 45 851

DESCRIPTION DES INTERRUPTEURS

Nos interrupteurs étanches dits "en boîte tôle", d'une présentation particulièrement esthétique, sont montés dans un boîtier en acier embouti, spécialement traité contre l'oxydation.

La partie supérieure formant cuvette protège la manette contre les chocs accidentels.

La fixation du couvercle par quatre vis prisonnières en rend le montage facile et rapide. Un joint en caoutchouc assure l'étanchéité.

Enfin, une vis extérieure permet la mise à la terre et sert éventuellement à l'évacuation de l'eau de condensation.

Le mécanisme dit à rupture brusque est identique à celui de nos interrupteurs rotatifs catalogués page 42.

Un dispositif logé dans la manette empêche celle-ci de se dévisser accidentellement.

APPAREILS A CLEF DE SURETÉ

Pour satisfaire aux demandes de nombreux clients et en particulier des Compagnies de Chemins de fer, nous avons prévu la transformation des appareils en appareils dits "à clef de sûreté". Cette transformation s'obtient très simplement en dévissant la manette et en la remplaçant par un bouton transformateur spécial n° 45 300. La manœuvre n'est plus alors possible qu'avec la clef de sûreté n° 45 180.

DESCRIPTION DES PRISES DE COURANT

Nos prises de courant dites "étanches" sont montées dans un boîtier en acier embouti analogue à celui des interrupteurs ci-dessus.

Le couvercle, maintenu dans la position "fermé" par un ressort de rappel, empêche la pénétration de l'eau de ruissellement quand l'appareil n'est pas en service. Les pièces sous tension sont parfaitement protégées de tout contact fortuit par une plaquette en matière isolante. Les alvéoles sont élastiques et assurent ainsi avec les broches de la fiche un contact électrique parfait.

Cette prise de courant se fait avec ou sans coupe-circuit.

Voir fiche n° 46 705, page 47.

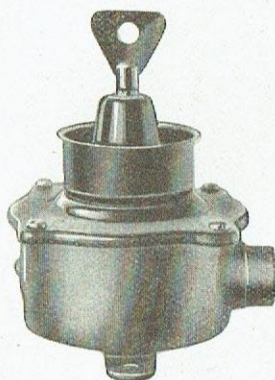
Voir fusible lamelle, page 34.

**INTERRUPTEURS, COMMUTATEURS
ET PRISES DE COURANT ÉTANCHES**

EN BOITE TOLE D'ACIER EMBOUTIE



N° 47 410



N° 45 851

N°	CARACTÉRISTIQUES			DÉSIGNATION	PRIX aux 100 pièces fr
	Encom- brement mm	Poids aux 100 pièces kg	Contenance d'un paquet		

INTERRUPTEURS UNIPOLAIRES *

5 ampères, 125 volts – 3 ampères, 250 volts

45 351	90×70	25	9	ENTRÉE pour tube acier de 11 mm	2 500,—
45 352				ENTRÉE pour tube acier de 13 mm	2 500,—

INTERRUPTEURS UNIPOLAIRES *

10 ampères, 125 volts – 5 ampères, 250 volts

45 356	100×70	30	9	ENTRÉE pour tube acier de 11 mm	2 750,—
45 357				ENTRÉE pour tube acier de 13 mm	2 750,—

COMMUTATEURS "VA-ET-VIENT" *

5 ampères, 125 volts – 3 ampères, 250 volts

45 361	90×70	25	9	ENTRÉE pour tube acier de 11 mm	2 700,—
45 362				ENTRÉE pour tube acier de 13 mm	2 700,—
45 300	30×28	2	10	BOUTON TRANSFORMATEUR	190,—
45 180	32×28	1	10	CLEF DE SURETÉ	220,—

SOCLES DE PRISES DE COURANT BIPOLAIRES

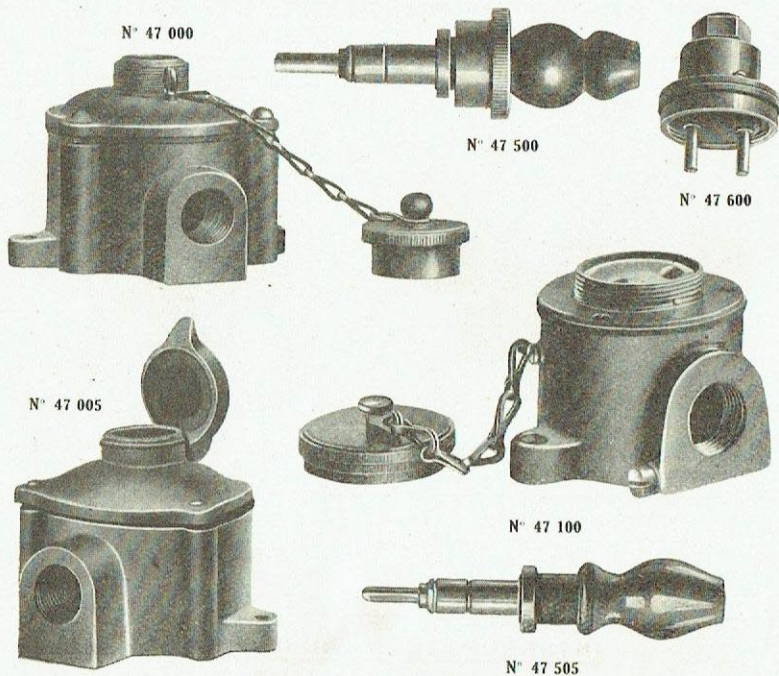
5 ampères, 250 volts

avec entrée pour tube de 11 mm

47 410	90×50	25	12	SANS COUPE-CIRCUIT	1 820,—
47 420				AVEC COUPE-CIRCUIT	1 910,—

* Les numéros des interrupteurs et commutateurs à clef de sûreté s'obtiennent en remplaçant le chiffre 3 des centaines par le chiffre 8. Le supplément à ajouter aux prix des appareils normaux et de 3 fr. par appareil, quel que soit le type, interrupteur ou commutateur, 5 et 10 ampères.

PRISES DE COURANT ÉTANCHES EN BOITE FONTE



N°	CARACTÉRISTIQUES			DÉSIGNATION	PRIX aux 100 pièces fr
	Encom- brement mm	Poids aux 100 pièces kg	Contenance d'un paquet		

AVEC CONTACTS CONCENTRIQUES

5 ampères, 250 volts

COUVERCLE VISSÉ

47 000}	d = 72	85	3	SOCLE avec entrée p ^r tube acier de 11	4 520,—
47 010}				SOCLE avec entrée p ^r tube acier de 13	4 520,—
47 500	l = 125	10	3	FICHE	2 760,—

COUVERCLE A FERMETURE AUTOMATIQUE

47 005}	d = 72	85	3	SOCLE avec entrée p ^r tube acier de 11	4 520,—
47 015}				SOCLE avec entrée p ^r tube acier de 13	4 520,—
47 505	l = 125	10	3	FICHE	2 760,—

AVEC FICHE A DEUX BROCHES

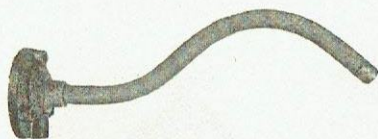
5/10 ampères, 125 volts

COUVERCLE VISSÉ

Entrée pour tube acier de 16 mm

47 100}	d = 70	40	1	SOCLE 5 A	8 120,—
47 150}	d = 90	65	1	SOCLE 10 A	
47 600}	35 × 35	60	1	FICHE 5 A	5 600,—
47 650}	40 × 40	22,5	1	FICHE 10 A	12 600,—

PATÈRES ET APPLIQUES



N° 18 409



N° 18 619



N° 18 609



N° 18 709

N°	CARACTÉRISTIQUES			DÉSIGNATION	PRIX aux 100 pièces fr
	Encom- brement mm	Poids par pièce kg	Contenance d'un paquet		

APPLIQUES ÉTANCHES

En tube acier isolé de 11 mm intérieur
Avec entrée pour tube acier isolé de 11 mm intérieur
Saillie de 40 cm

18 409	140×400	0,960	Matériel non empaqueté	COL DE CYGNE	1 690,—
18 419	140×400	0,930	Matériel non empaqueté	COUDÉ A 90°	1 800,—

PATÈRES ÉTANCHES RONDES EN FONTE

Taraudées pour tube applique de 17 mm

18 609	Diam. 90 Haut. 50	0,360	Matériel non empaqueté	AVEC UNE ENTRÉE taraudée pour tube acier de 11 mm	450,—
--------	----------------------	-------	------------------------------	--	-------

PATÈRES ÉTANCHES RECTANGULAIRES EN FONTE

Taraudées pour tube applique de 17 mm

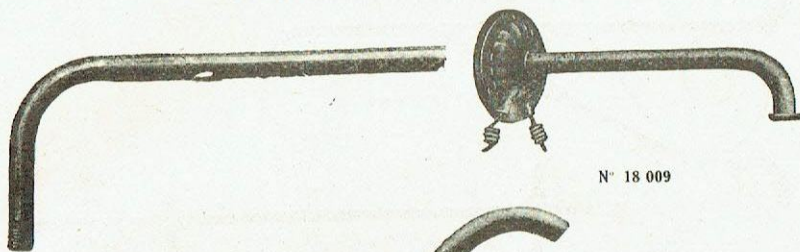
18 619	95×70×50	0,520	Matériel non empaqueté	AVEC DEUX ENTRÉES taraudées pour tube acier de 11 mm	590,—
--------	----------	-------	------------------------------	---	-------

TUBES COL DE CYGNE

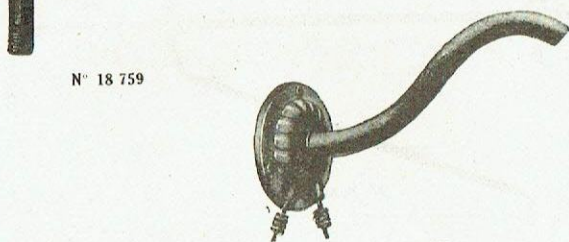
de 17 mm, taraudés au pas de Paris aux deux extrémités

18 709	—	0,275	Matériel non empaqueté	SAILLIE 30 cm	390,—
18 719	—	0,550	Matériel non empaqueté	SAILLIE 50 cm	550,—

PATÈRES ET APPLIQUES



N° 18 009



N° 18 759

N° 18 109

N°	CARACTÉRISTIQUES			DÉSIGNATION	PRIX aux 100 pièces fr
	Encom- brement mm	Poids aux 100 pièces kg	Contenance d'un paquet		

TUBES DROITS

de 17 mm — Coudés à angle droit à une extrémité
Taraudés au pas de Paris aux deux extrémités

18 759	25	Matériel non empaqueté	SAILLIE 30 cm	425,—
18 769	50		SAILLIE 50 cm	580,—

APPLIQUES DROITES

En tube fer de 17 mm, taraudé au pas de Paris
Extrémité coudée à angle droit, avec entrées pour fils

18 009	115×300	58,5	Matériel non empaqueté	SAILLIE 30 cm	600,—
18 019	115×500	76,5		SAILLIE 50 cm	800,—

APPLIQUES COL DE CYGNE

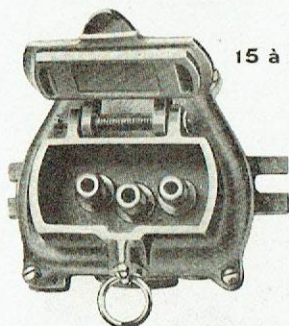
En tube fer 17 mm, taraudé au pas de Paris, avec entrées pour fils

18 109	120×300	56	Matériel non empaqueté	SAILLIE 30 cm	580,—
18 119	150×300	74		SAILLIE 50 cm	790,—

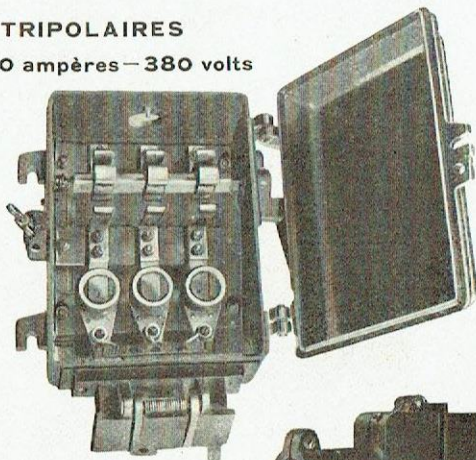
PRISES DE COURANT ÉTANCHES

TRIPOLAIRES

15 à 50 ampères — 380 volts



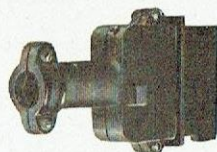
N° 47 080



N° 47 210



N° 47 580



N° 47 710

N°	CARACTÉRISTIQUES			DÉSIGNATION	PRIX aux 100 pièces fr
	Encombrement mm	Poids aux 100 pièces kg	Contenance d'un paquet		

SANS VERROUILLAGE DE LA FICHE

COFFRET FONTE — MISE A LA TERRE

47 080	150×120×100	266	1	SOCLE 25 A	10 000,—
47 580	80×55×100	88	1	FICHE MALE 25 A	7 000,—
47 590	90×70×110	112	1	FICHE FEMELLE 25 A *	10 500,—

A VERROUILLAGE

Combiné avec interrupteur et coupe-circuit à vis Edison

COMPLÈTE AVEC FICHE :

47 200	230×160×105	700	1	TYPE 15 A	35 000,—
47 210	270×185×125	900	1	TYPE 25 A	44 800,—
47 220	340×225×140	1 550	1	TYPE 50 A	61 450,—

A VERROUILLAGE

Combiné avec interrupteur seul

COMPLÈTE AVEC FICHE :

47 250	185×155×105	530	1	TYPE 15 A	28 000,—
47 260	200×185×115	700	1	TYPE 25 A	37 100,—
47 270	245×215×140	1 100	1	TYPE 50 A	47 880,—

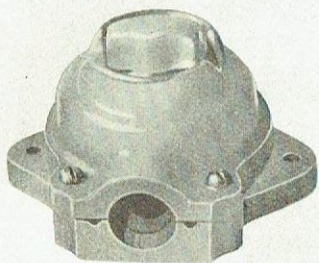
FICHES DE RECHANGE

47 700	190×120×50	143	1	FICHE 15 A	4 200,—
47 710	190×120×50	143	1	FICHE 25 A	5 460,—
47 720	190×120×50	143	1	FICHE 50 A	6 580,—

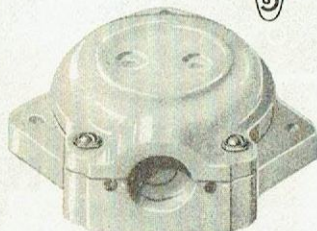
* Forme prolongateur avec la fiche mâle n° 47 580.

**INTERRUPTEURS ET PRISES DE COURANT
EN PORCELAINE
SEMI-ÉTANCHES**

Entrée pour tubes tôle de 11 et de 13 mm



N° 45 250



N° 47 310

N°	CARACTÉRISTIQUES			DÉSIGNATION	PRIX aux 100 pièces fr
	Encombrement mm	Poids aux 100 pièces kg	Contenance d'un paquet		

INTERRUPTEURS ET COMMULATEURS

3 ampères, 250 volts — 5 ampères, 125 volts

45 250	80×75×65	25	8	INTERRUPTEUR	1 100,—
45 260	80×75×65	25	8	COMMULATEUR va-et-vient	1 200,—

PRISES DE COURANT

5 ampères, 250 volts

47 310	90 × 32	23	14	PRISE sans coupe-circuit	540,—
47 320	90 × 32	23	14	PRISE avec coupe-circuit	629,—

Ces appareils sont enfermés dans une boîte en porcelaine rendue étanche par un joint en caoutchouc.

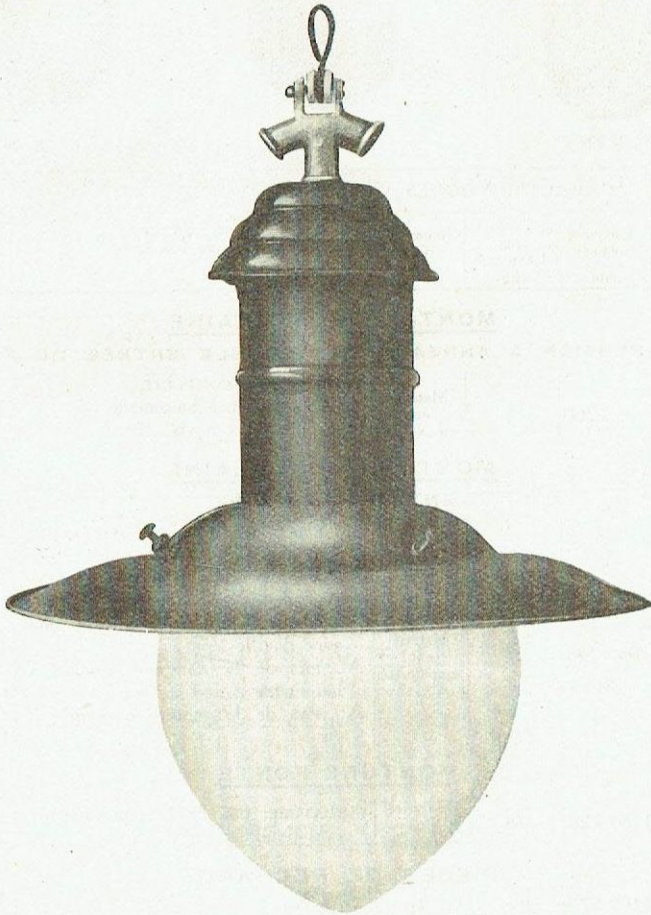
Le montage est grandement facilité par la disposition du couvercle qui laisse un large accès aux connexions.

L'interrupteur et le commutateur sont à rupture brusque et à axe isolé.

La prise de courant est munie d'alvéoles élastiques qui assurent avec les broches mâles un contact électrique parfait.

FICHES, voir page 47.
FUSIBLES, voir page 34.

08 APPAREILS D'ÉCLAIRAGE
EXTÉRIEUR



**ARMATURES ÉTANCHES
POUR LAMPES DE 75 WATTS**
utilisant les réflecteurs à trou de 85 mm



N° 28 000



N° 28 200



N° 28 500

N°	CARACTÉRISTIQUES			DÉSIGNATION	PRIX aux 100 pièces fr
	Encombrement mm	Poids aux 100 pièces kg	Contenance d'un paquet		

MONTURE PORCELAINE**SUSPENSION A ANNEAU AVEC DOUBLE ENTRÉE DE FILS**

28 000	105×260	90	Matériel non empaqueté	ARMATURE COMPLÈTE : AVEC DOUILLE à baïonnette AVEC DOUILLE à vis	1 520,—
28 050					1 400,—

MONTURE PORCELAINE**ENTRÉE TARAUDÉE**

28 200	105×240	87	Matériel non empaqueté	ARMATURE COMPLÈTE avec entrée taradée : AU PAS du tube acier de 11 mm avec douille à baïonnette AU PAS du tube acier de 11 mm avec douille à vis AU PAS de 17 mm avec douille à baïonnette AU PAS de 17 mm avec douille à vis	1 590,—
28 250					1 480,—
28 204					1 590,—
28 254					1 480,—

MONTURE FONTE

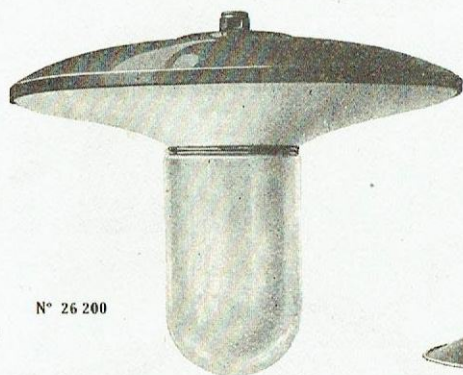
28 500	110×220	78	Matériel non empaqueté	ARMATURE, pas de 17 mm (fournie sans douille)	900,—
--------	---------	----	------------------------------	--	-------

PIÈCES DE RECHANGE

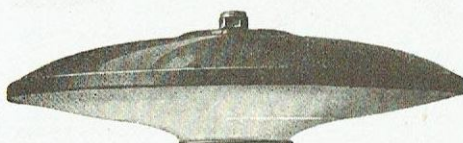
28 091	110×170	36	1	VERRINE	640,—
14 019	45×40	6	10	PASTILLE DE DOUILLE à baïonnette	540,—
16 099	45×40	6	10	PASTILLE DE DOUILLE à vis	470,—
28 094	32×2	0,1	10	JOINT CAOUTCHOUC pour verrine	90,—
28 095	38×2	0,15	10	JOINT CAOUTCHOUC pour douilles	28,—

DIFFUSEURS

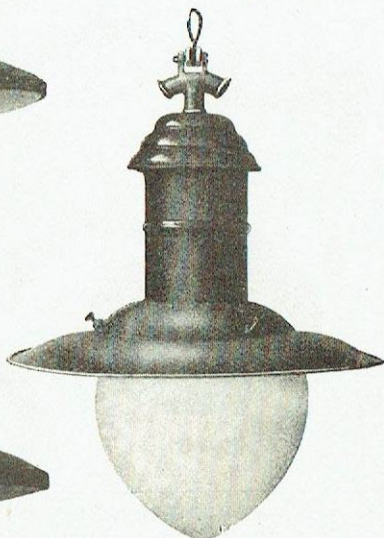
ARMATURES



N° 26 200



N° 26 100



N° 27 200

N°	CARACTÉRISTIQUES				DÉSIGNATION	PRIX aux 100 pièces fr
	Pour lampe de watts	Encombrem. ou diamètre mm	Poids par pièce kg	Contenance d'un paquet		

DIFFUSEURS AVEC RÉFLECTEUR ÉMAILLÉ BLANC

Raccords : femelle 17 mm, mâle 17 mm

26 100	—	350×70	1	Matériel non empaqueté	SANS GLOBE AVEC GLOBE	2 500,—
26 200	75	350	1,360			2 950,—
26 210	100	400	1,550			6 500,—

ARMATURES D'EXTÉRIEUR

forme haute, tôle émaillée, très ventilée, avec réflecteur
raccord au pas de 17 mm

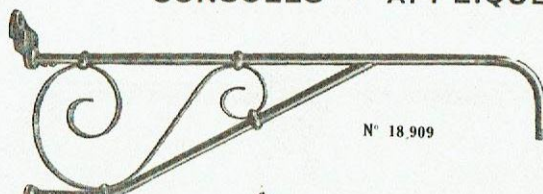
27 200	—	300×390	1,400	Matériel non empaqueté	POUR LAMPE de 200 W	6 600,—
27 210	—	350×470	1,500		POUR LAMPE de 300 W	7 800,—

GLOBES DE RECHANGE

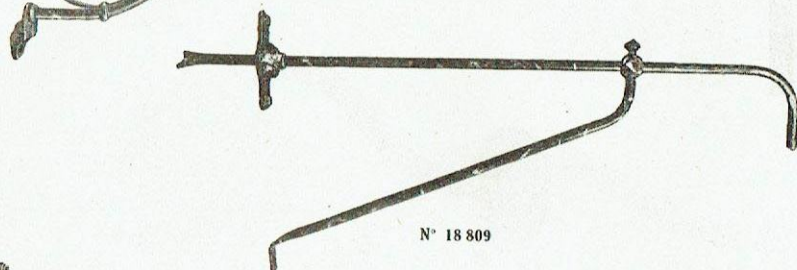
28 092	—	110×190	38	Matériel non empaqueté	POUR ARMATURE	N° 26 200	500,—
26 910	—	130×195				N° 26 210	800,—
27 930	—	164×110				N° 27 200	1 400,—
27 940	—	193×123				N° 27 210	1 500,—

Les diffuseurs et armatures sont fournis sans douille.

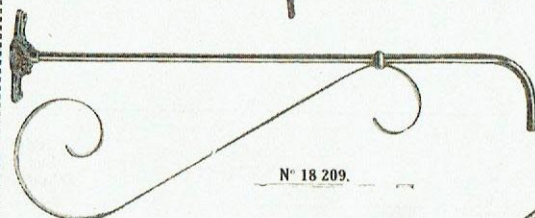
CONSOLES - APPLIQUES FER



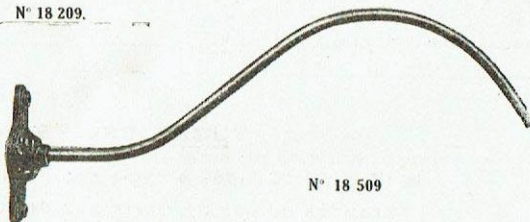
N° 18 909



N° 18 809



N° 18 209.



N° 18 509

N°	CARACTÉRISTIQUES			DÉSIGNATION	PRIX aux 100 pièces fr
	Encom- brement mm	Poids par pièce kg	Contenance d'un paquet		

CONSOLES DROITES

Tube de 21 mm, taraudé à 21 mm. Saillie 1 m

18 209	2,900	Matériel non empaqueté	MODÈLE SIMPLE	3 500,—
18 809	4,400		MODÈLE RENFORCÉ simple	4 500,—
18 909	4,300		MODÈLE RENFORCÉ avec ornement	5 500,—

APPLIQUE COL DE CYGNE

AVEC ENTRÉE POUR FILS

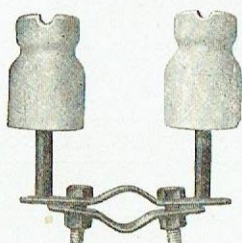
Tube de 21 mm, taraudé à 21 mm. Saillie 70 cm

18 509	1,460	Matériel non empaqueté	SAILLIE 70 cm	1 500,—
--------	-------	------------------------------	---------------	---------

SUPPORTS ISOLATEURS



N° 79 062



N° 79 100



N° 79 003

N°	CARACTÉRISTIQUES			DÉSIGNATION	PRIX aux 100 pièces fr
	Encom- brement mm	Poids aux 100 pièces kg	Contenance d'un paquet		

SUPPORTS A SCHELEMENT

Avec poulies porcelaine ou isolateurs de cave

79 002	70×70	17	10	AVEC POULIES de 25×25	{ A 2 poulies A 3 poulies	314,—
79 003	100×70	22,500	10			474,—
79 012	70×70	17	10	AVEC ISOLATEURS de cave 30×25	{ A 2 isolateurs A 3 isolateurs	574,—
79 013	100×70	22,500	10			776,—
78 001	25×25	1,100	10	POULIES PORCELAINE de 25×25		22,—
78 009	30×25	1,200	10	ISOLATEURS de cave 30×25		78,—

SUPPORTS A PRISE EXTENSIBLE

Avec poulies porcelaine ou isolateurs de cave

79 052	70×70	18,500	10	AVEC POULIES de 25×25	{ A 2 poulies A 3 poulies	574,—
79 053	100×70	24	10			636,—
79 062	70×70	18,500	10	AVEC ISOLATEURS de cave 30×25	{ A 2 isolateurs A 3 isolateurs	762,—
79 063	100×70	24	10			1 014,—

SUPPORTS A BRIDE

79 100	120×108	49	Matériel non empaqueté	AVEC DOUBLE ISOLATEUR-CLOCHE de 60×45, à tête fendue		950,—
--------	---------	----	------------------------------	---	--	-------

CONSOLES ET APPLIQUES

OBSERVATIONS POUR LE MONTAGE DES ACCESSOIRES SUR LES APPLIQUES EN FER

Nos appliques en fer peuvent être utilisées suivant différents modes de montage ; le tableau ci-dessous en donne l'énumération avec les N^{os} de catalogue des raccords et accessoires à employer.

APPLIQUES ET CONSOLES					
		Tube fer de 17 mm N ^{os} 18 009 - 18 019 - 18 109 - 18 119 - 18 709 - 18 719 - 18 759 - 18 769	Tube acier de 11 mm N ^{os} 18 409 - 18 419	Tube fer de 21 mm avec entrées de fils N ^{os} 18 209 - 18 509	Tube fer de 21 mm sans entrées de fils N ^{os} 18 809 - 18 909
DOUILLES ÉTANCHES	14 043	raccord 73 726	sans raccord	raccord 73 706	
	14 044	sans raccord	raccord 73 714	raccord 73 704	double pipe 73 330 support 79 100
	16 043	raccord 73 726	sans raccord	raccord 73 706	
	16 044	sans raccord	raccord 73 714	raccord 73 704	double pipe 73 330 support 79 100
ARMATURES ÉTANCHES	28 200	raccord 73 726	sans raccord	raccord 73 706	
	28 250	raccord 73 726	sans raccord	raccord 73 706	
	28 500	sans raccord douille au pas de 17 mm			
DIFFUSEURS	26 100	sans raccord douille au pas de 17 mm	raccord 73 714 douille au pas de 17 mm	raccord 73 704 douille au pas de 17 mm	double pipe 73 330 support 79 100 douille pas de 17 mm
	26 200	sans raccord douille au pas de 17 mm	raccord 73 714 douille au pas de 17 mm	raccord 73 704 douille au pas de 17 mm	double pipe 73 330 support 79 100 douille pas de 17 mm
	26 210	sans raccord douille au pas de 17 mm	raccord 73 714 douille au pas de 17 mm	raccord 73 704 douille au pas de 17 mm	double pipe 73 330 support 79 100 douille pas de 17 mm

RÉPERTOIRE DES NUMÉROS DE CATALOGUE

Numéros des appareils	Chapitre	Page	Numéros des appareils	Chapitre	Page	Numéros des appareils	Chapitre	Page	Numéros des appareils	Chapitre	Page
10 201	01	9	14 095	07	84	17 184	01	16	18 509	08	100
10 211	01	9	14 401	01	8	17 185	01	16	18 609	07	87
10 251	01	9	14 451	01	8	17 186	01	16	18 619	08	98
10 261	01	9	15 100	01	9	17 187	01	16	18 709	07	87
11 201	01	7	15 200	01	9	17 203	01	16	18 719	08	98
11 204	01	7	15 210	01	9	17 204	01	16	18 759	07	87
11 211	01	7	15 220	01	9	17 205	01	16	18 769	08	98
11 221	01	7	15 909	01	15	17 206	01	16	18 779	07	87
11 224	01	7	15 910	01	15	17 207	01	16	18 789	08	98
11 251	01	7	16 004	01	14	17 208	01	16	18 799	07	87
11 254	01	7	16 021	01	11	17 213	01	16	18 809	08	99
11 261	01	7	16 043	01	13	17 214	01	16	18 819	07	87
11 264	01	7	16 043	07	85	17 215	01	16	18 829	08	99
11 271	01	7	16 044	01	13	17 216	01	16	18 839	08	100
11 274	01	7	16 044	07	85	17 217	01	16	18 909	08	100
11 651	01	7	16 045	01	13	17 218	01	16	21 214	01	28
11 654	01	7	16 045	07	85	17 501	01	17	21 223	01	28
11 671	01	7	16 059	01	13	17 511	01	17	21 224	01	28
11 674	01	7	16 059	07	85	17 521	01	17	21 225	01	28
12 251	01	7	16 099	07	86	17 531	01	17	21 234	01	28
12 254	01	7	16 099	08	96	17 536	01	17	21 235	01	28
12 257	01	7	16 119	01	12	17 551	01	17	21 255	01	28
12 258	01	7	16 119	01	12	17 691	01	17	21 256	01	28
12 261	01	7	16 149	01	12	17 900	01	20	21 276	01	28
12 264	01	7	16 159	01	12	17 902	01	20	21 423	01	28
12 271	01	7	16 191	01	13	17 910	01	20	21 520	01	28
12 274	01	7	16 191	07	85	17 912	01	20	21 523	01	28
12 281	01	7	16 194	01	13	18 009	08	99	21 622	01	26
12 284	01	7	16 194	07	85	18 019	08	99	21 642	01	26
12 651	01	7	16 195	01	13	18 109	08	99	21 722	01	26
12 654	01	7	16 199	01	11	18 119	08	99	21 742	01	26
12 671	01	7	16 204	01	14	18 209	08	00	21 820	01	26
12 674	01	7	16 204	01	14	18 220	01	118	21 825	01	26
13 268	01	8	16 208	01	11	18 229	01	18	21 900	01	26
13 269	01	8	16 211	01	11	18 230	01	18	21 904	01	26
14 019	07	86	16 214	01	11	18 239	01	18	21 905	01	26
14 042	01	10	16 216	01	11	18 254	01	19	21 910	01	27
14 043	07	84	16 219	01	12	18 255	01	19	21 911	01	27
14 044	01	10	16 221	01	11	18 256	01	19	21 912	01	27
14 045	07	84	16 224	01	11	18 259	01	19	21 913	01	27
14 059	01	10	16 226	01	11	18 264	01	19	21 920	01	27
14 091	07	84	16 229	01	12	18 265	01	19	21 921	01	27
14 094	01	10	16 249	01	12	18 266	01	19	21 930	01	27
14 095	07	84	16 259	01	12	18 269	01	19	21 931	01	27
14 096	07	84	16 294	01	14	18 280	01	18	21 940	01	27
14 097	01	10	16 600	01	15	18 285	01	19	23 100	01	23
14 098	07	84	16 999	01	15	18 287	01	19	23 105	01	23
14 099	01	10	17 173	01	16	18 289	01	18	23 107	01	23
14 099	01	24	17 174	01	16	18 290	01	18	23 108	01	23
14 099	07	84	17 175	01	16	18 299	01	18	23 110	01	23
14 099	01	10	17 176	01	16	18 409	07	87	23 115	01	23
14 099	07	84	17 177	01	16	18 419	08	98	23 130	01	23
14 099	01	10	17 183	01	16		08	98	23 135	01	23

RÉPERTOIRE DES NUMÉROS DE CATALOGUE

Numéros des appareils	Chapitre	Page	Numéros des appareils	Chapitre	Page	Numéros des appareils	Chapitre	Page	Numéros des appareils	Chapitre	Page
24 100	01	25	30 352	07	88	35 505	02	35	41 162	03	53
24 200	01	25	30 353	02	33	35 506	02	35	41 163	03	53
24 250	01	25	30 813	02	33	35 507	02	35	41 164	03	53
24 300	01	25	30 825	02	33	35 508	02	35	41 165	03	53
24 310	01	25	30 833	02	33	35 509	02	35	41 170	03	54
25 100	01	24	30 850	02	33	35 611	02	35	41 171	03	54
25 150	01	24	30 853	02	33	35 612	02	35	41 172	03	54
25 200	01	24	30 900	02	33	35 613	02	35	41 173	03	54
	07	86	31 013	07	89	35 614	02	35	41 174	03	54
25 209	01	24	31 014	07	89	36 550	02	35	41 175	03	54
	07	86	31 015	07	89	36 650	02	35	41 176	03	52
25 250	01	24	31 016	07	89	37 100	02	31	41 180	03	53
	07	86	31 017	07	89	37 106	02	31	41 181	03	53
25 300	01	24	31 023	07	89	37 120	02	31	41 182	03	53
25 310	01	24	31 033	07	89	37 126	02	31	41 183	03	53
26 100	08	97	31 090	07	89	37 200	02	31	41 184	03	53
26 200	08	97	31 305	07	88	37 206	02	31	41 185	03	53
26 210	08	97	31 309	07	88	37 220	02	31	41 190	03	53
26 910	08	97	31 359	07	88	37 226	02	31	41 191	03	53
27 200	08	97	31 410	05	67	38 301	03	46	41 192	03	53
27 210	08	97	31 415	05	67	38 302	03	46	41 193	03	53
27 930	08	97	31 430	05	67	38 303	03	46	41 194	03	53
27 940	08	97	31 435	05	67	38 304	03	46	41 195	03	53
28 000	07	86	31 450	05	67	38 305	03	46	41 205	03	38
	08	96	31 455	05	67	38 500	05	66	41 500	03	39
28 050	07	86	31 510	07	88	38 507	05	66	41 501	03	39
	08	96	31 520	07	88	41 000	03	38	41 510	03	39
			31 530	07	88	41 001	03	38	41 511	03	39
28 091	07	86	31 610	07	88	41 005	03	52	41 550	03	39
	08	96	31 620	07	88	41 006	03	52	41 551	03	39
28 092	08	97	31 630	07	88	41 010	03	38	41 560	03	39
28 094	07	86	31 913	07	89	41 011	03	38	41 561	03	39
	08	96	31 914	07	89	41 076	03	52	41 600	03	39
28 095	07	86	31 915	07	89	41 090	03	52	41 601	03	39
	08	96	31 916	07	89	41 091	03	52	41 610	03	39
28 200	07	86	31 917	07	89	41 092	03	52	41 611	03	39
	08	96	31 923	07	89	41 093	03	52	41 650	03	39
28 204	07	86	31 933	07	89	41 094	03	52	41 651	03	39
	08	96	33 100	02	35	41 096	03	52	41 660	03	39
28 250	07	86	33 101	02	35	41 100	03	38	41 661	03	39
	08	96	33 102	02	35	41 101	03	38	42 000	03	44
28 254	07	86	33 105	02	35	41 105	03	52	42 001	03	44
	08	96	33 106	02	35	41 106	03	52	42 020	03	44
28 500	07	86	33 107	02	35	41 110	03	38	42 050	03	44
	08	96	33 108	02	35	41 111	03	38	42 100	03	44
28 800	07	87	33 109	02	35	41 150	03	54	42 105	03	44
28 805	07	87	33 200	02	35	41 151	03	54	42 110	03	44
28 809	07	87	33 211	02	35	41 152	03	54	42 150	03	44
28 810	07	87	33 212	02	35	41 153	03	54	42 500	03	38
30 312	07	88	33 213	02	35	41 154	03	54	42 550	03	38
30 313	02	33	33 214	02	35	41 155	03	54	42 600	03	40
30 332	07	88	35 501	02	35	41 160	03	53	42 602	03	40
30 333	02	33	35 502	02	35	41 161	03	53	42 610	03	40

RÉPERTOIRE DES NUMÉROS DE CATALOGUE

Numéros des appareils	Chapitre	Page	Numéros des appareils	Chapitre	Page	Numéros des appareils	Chapitre	Page	Numéros des appareils	Chapitre	Page
42 612	03	40	45 361	07	91	47 220	07	93	52 213	05	65
42 615	03	40	45 362	07	91	47 250	07	93	52 214	05	65
42 617	03	40	46 110	03	46	47 260	07	93	52 312	05	65
42 620	03	40	46 115	03	46	47 270	07	93	52 313	05	65
42 622	03	40	46 119	03	52	47 310	07	94	52 314	05	65
42 630	03	40	46 120	03	47	47 320	07	94	52 412	05	65
42 632	03	40	46 125	03	47	47 410	07	91	52 413	05	65
42 635	03	40	46 150	03	46	47 420	07	91	52 414	05	65
42 637	03	40	46 155	03	46	47 500	07	92	53 212	05	65
42 650	03	40	46 160	03	46	47 505	07	92	53 213	05	65
42 652	03	40	46 165	03	46	47 580	07	93	53 214	05	65
42 655	03	40	46 191	03	46	47 590	07	93	53 312	05	65
42 657	03	40	46 192	03	46	47 600	07	92	53 313	05	65
42 670	03	40	46 193	03	46	47 650	07	92	53 314	05	65
42 674	03	40	46 194	03	46	47 700	07	93	53 412	05	65
42 941	03	45	46 195	03	46	47 710	07	93	53 413	05	65
43 003	03	41	46 200	03	48	47 720	07	93	53 414	05	65
43 012	03	41	46 205	03	46	48 100	03	56	56 010	06	81
43 016	03	41	46 210	03	48	48 110	03	56	56 200	05	66
43 103	03	41	46 250	03	48	48 120	03	56	56 210	05	66
43 112	03	41	46 255	03	54	48 130	03	56	56 215	05	66
43 116	03	41	46 260	03	48	48 140	03	56	56 310	05	66
43 301	03	41	46 265	03	53	48 150	03	56	56 315	05	66
43 306	03	41	46 270	03	49	48 160	03	56	56 410	05	66
43 311	03	41	46 275	03	54	48 170	03	56	56 415	05	66
43 603	03	41	46 285	03	53	48 180	03	56	57 210	05	67
43 612	03	41	46 295	03	53	49 000	03	50	57 215	05	67
43 616	03	41	46 350	03	49	49 005	03	50	57 310	05	67
44 000	03	55	46 360	03	49	49 010	03	50	57 315	05	67
44 005	03	55	46 420	03	47	49 015	03	50	57 410	05	67
44 100	03	45	46 430	03	47	49 020	03	50	57 415	05	67
44 101	03	45	46 701	03	50	49 030	03	50	57 510	05	67
44 109	03	52	46 705	03	47	49 040	03	51	57 515	05	67
44 200	03	45	46 708	03	47	49 045	03	51	58 210	05	66
44 250	03	45	46 709	03	47	49 050	03	51	58 215	05	66
44 255	03	54	46 710	03	47	49 055	03	51	58 310	05	66
44 265	03	53	46 711	03	47	49 060	03	51	58 315	05	66
44 275	03	54	46 720	03	48	51 200	05	64	59 001	06	80
44 285	03	53	46 725	03	48	51 205	05	64	59 002	06	80
44 295	03	53	46 730	03	48	51 208	05	64	59 091	06	75
44 300	03	45	46 732	03	49	51 212	05	65	59 092	06	75
44 301	03	45	46 735	03	48	51 213	05	65	59 093	06	75
44 302	03	45	46 750	03	49	51 214	05	65	59 094	06	75
44 303	03	45	46 755	03	49	51 253	03	43	59 095	06	75
44 900	03	55	47 000	07	92	51 312	05	65	59 096	06	75
45 180	07	91	47 005	07	92	51 313	05	65	59 097	06	75
45 250	07	94	47 010	07	92	51 314	05	65	59 098	06	75
45 260	07	94	47 015	07	92	51 353	03	43	59 099	06	75
45 300	07	91	47 080	07	93	51 412	05	65	59 101	06	80
45 351	07	91	47 100	07	92	51 413	05	65	59 102	06	80
45 352	07	91	47 150	07	92	51 414	05	65	59 120	06	72
45 356	07	91	47 200	07	93	51 453	03	43	59 130	06	72
45 357	07	91	47 210	07	93	52 212	05	65	59 220	06	72

