

DÉTAIL

AVRIL 1934

RECTIFICATIF ET ADDITIF N° 1

annulant et remplaçant pour les

POSTES

seulement, tous nos documents antérieurs.

Société
Franco-Belge de 

SOCIÉTÉ ANONYME FRANÇAISE (CAPITAL 150.000 FRANCS)

ADMINISTRATION ET BUREAUX

C. Ch. Postaux :
PARIS 1.193.83

(POUR LES MAGASINS DE PARIS)
Y ADRESSER TOUTE LA CORRESPONDANCE

R. du C. Seine :
- N° 226.754 B -

29, Rue La Quintinie, 29
PARIS (15°)

MAGASINS DE VENTE A PARIS

22, rue d'Athènes (9°) • 14, Bd de l'Hôpital (5°) • 167, rue de Rennes (6°)
ouverts tous les jours ouvrables, samedi compris, de 8 h. 30 à 12 h. et de 13 h. 30 à 19 heures

Lignes téléphoniques communes à tous les Magasins et Services de la Maison :
VAUGIRARD 57-80 et la suite & 24 INTER

POUR LE NORD ET L'EST

COMPTOIR FRANCO-BELGE D'ÉLECTRICITÉ & DE T. S. F.

C. C. Postaux
Paris 974.40

S. A. R. L. AU CAPITAL DE 1.410.000 FRANCS

R. C. Reims 14.725

SIÈGE SOCIAL & MAGASINS

18, Rue Ruinart-de-Brimont, REIMS (Marne)

Adresse postale : Boîte Postale 188 Reims
Téléphone : 45-23 Reims (Automatique)

DÉPÔTS :

271, Rue de Solférino, LILLE (Nord) Téléphone : 68-12 Lille
28, Rue Erckmann-Chatrion, NANCY (Meurthe-et-Moselle).

Voyez

page 4 du présent fascicule

NOTRE POSTE
LE FRABEL 7

SENSIBLE

SÉLECTIF

PUISSANT

MUSICAL



Demandez-nous la notice spéciale

REMARQUES PRÉLIMINAIRES IMPORTANTES

Tous les postes catalogués ci-après comportent : réglage unique, contrôle de volume de son, haut-parleur électrodynamique, prise pick-up. Nous ne le répéterons pas, chaque fois, dans le texte.

Quand nous inscrivons PO/GO, c'est que les gammes des longueurs d'ondes reçues sont environ de 200 à 600 mètres et de 900 à 2000 mètres.

Tous les postes fonctionnent sur antenne, même intérieure, et prise de terre. On peut aussi, presque toujours, supprimer l'antenne et brancher la terre à la place de l'antenne. L'essai est à faire. De même, on peut essayer de laisser l'antenne à sa place et de supprimer la terre.

Dans chaque marque, nous avons catalogué les postes les plus courants. Il est bien évident que nous pouvons procurer les autres modèles.

Les types des lampes sont donnés à titre indicatif, les constructeurs étant quelquefois appelés à les modifier au cours de l'année.

L'indication : " étalonnage en noms de stations " est donnée sous toutes réserves. Le plan de Lucerne ayant modifié provisoirement les longueurs d'ondes, quelques constructeurs ont abandonné l'étalonnage en noms de stations et sont revenus à l'étalonnage en longueurs d'ondes.

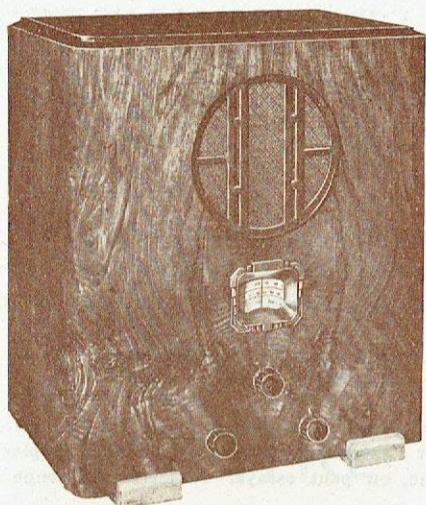
Par le mot " complet " mis en face du prix, nous entendons : poste en état de marche (sauf antenne et fil de terre) dans son ébénisterie, avec lampes, dynamique incorporé et cordon secteur.

Nous n'avons pas indiqué, pour chaque poste, quelles sont les émissions qui peuvent être reçues. Il est en effet difficile de donner ce renseignement qui dépend de l'installation de l'antenne (hauteur, longueur, isolement) du bon état de la prise de terre, de l'immeuble même (en cas d'antenne intérieure) si celui-ci fait, par sa carcasse, cage de Faraday, de la situation géographique qui fait, par exemple, que certaines émissions P.O. sont plus facilement captées par des récepteurs plus éloignés (zones de silence). Ceci étant dit, convenons qu'un poste à 4 lampes dont 1 valve pourra recevoir les émetteurs locaux ainsi que les plus puissants et les plus proches des émetteurs européens ; qu'un poste à 7 lampes dont 1 valve, pourra recevoir, outre ceux-ci, une bonne partie des émetteurs européens importants.

GARANTIE. — La garantie est celle que donnent les constructeurs. Elle est d'un an pour le châssis lui-même. Pour les lampes, elle joue dans les conditions habituelles d'examen par le fabricant, sauf exceptions mentionnées.

DUCRETET

(Pour département de la Seine seulement. Nous consulter).



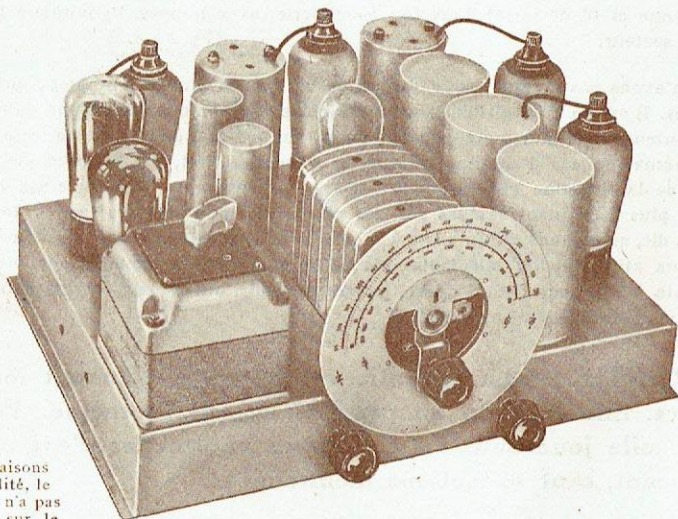
FRABEL

4668. **Poste Frabel 7.** Poste super-hétérodyne 7 lampes dont 1 valve pour secteur alternatif 50 périodes, 110 à 250 volts. PO-GO. Etalonnage en longueurs d'ondes. Inverseur de tonalité. Antifading. Lampes européennes, Philips ou Dario: 1 HF 47 pentode. 1 modulatrice 47 pentode. 1 oscillatrice 24 N écran. 1 MF 47 pentode.

1 détectrice 44 binode. 1 BF 43 H pentode 9 watts. 1 redresseuse 1561 ou TV 90. Consommation 77 watts.

Complet *2550. »

A noter l'intérêt de la combinaison de ce poste avec la table tourne-disques pick-up Airgé N° 1427 (voir à la fin du présent fascicule).



Pour des raisons de commodité, le dynamique n'a pas été figuré sur le cliché ci-contre.

4669. **Châssis Frabel 7.** Châssis seul du poste précédent, avec lampes et dynamique. Dimensions d'encombrement en millimètres : largeur 370, profondeur, boutons non compris 265, hauteur 195..... *2350. »

GAMMA

(Sur demande).

1465. **Châssis format " pygmy "**, à 5 lampes dont 1 valve pour tous secteurs 110 volts : alternatif 50 périodes et continu. PO-GO. Etalonnage en numéros de repères. Lampes nécessaires (américaines) : 1 oscillatrice-modulatrice 6 A 7 pentagrille. 1 MF 6 D6 ou 78 écran pente variable. 1 détectrice 75 diode. 1 BF 43 pentode. 1 redresseuse 25 Z 5.
 Prix sans lampes ni dynamique..... 850. »
1466. **Jeu de lampes pour ci-dessus.** 268.50
1475. **Dynamique pour ci-dessus.** 70. »
1623. **Ebénisterie pour ci-dessus** 90. »



G. M. R.

(Sur demande).

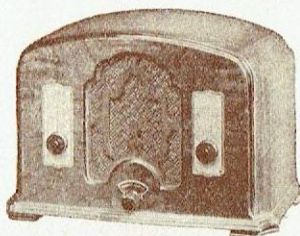
1686. **Poste Echo 375.** Poste superhétérodyne 5 lampes dont 1 valve pour secteur alternatif 50 périodes 110 à 230 volts. PO-GO. Lampes américaines : 1 HF 58 écran pente variable. 1 oscillatrice modulatrice 2 A 7 pentagrille. 1 MF et détectrice 57 écran. 1 BF 47 pentode. 1 redresseuse 80.
 Complet..... 1490. »

HARVEY-BURNHAM

1614. **Poste format " pygmy " superhétérodyne** 5 lampes dont 1 valve, pour tous secteurs 110 volts : alternatif 25 à 60 périodes et continu. PO-GO. Lampes américaines : 1 oscillatrice-modulatrice 6 A 7 pentagrille. 1 MF 78 écran pente variable. 1 détectrice 77 écran. 1 BF 43 pentode. 1 redresseuse 25 Z 5.

Particulièrement recommandé comme poste réduit tous courants.

Complet..... 1150. »



1709. **Mallette pour ci-dessus.** 105. »
1700. **Cordon résistance pour fonctionn. sous 220 v. du poste ci-dessus.** 60. »

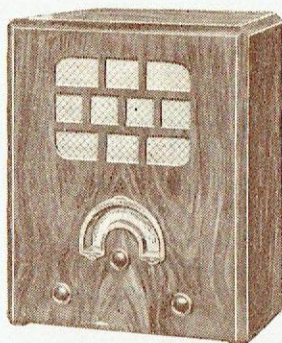


1699. **Poste même type mais à 6 lampes, c'est-à-dire avec une HF supplémentaire.** Sensibilité et sélectivité très hautes.
 Complet..... 1430. »

IBÉRIC

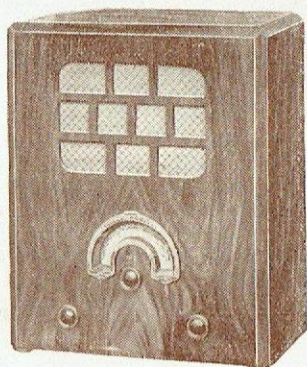
1569. **Poste Chinon.** Poste 4 lampes dont 1 valve pour secteur alternatif 50 périodes, 110 à 250 volts PO-GO. Etalonnage en longueurs d'ondes. Lampes américaines : 1 HF 58 écran pente variable. 1 détectrice 57 écran. 1 BF 47 pentode. 1 redresseuse 80.

Complet..... 1350. »



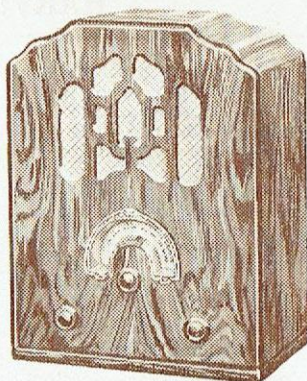
1570. **Poste Chantilly.** Poste 5 lampes dont 1 valve, semblable au précédent mais avec une HF 58 supplémentaire.

Complet 1600. »



1726. **Poste Chenonceau.** Poste superhétérodyne 5 lampes dont 1 valve pour secteur alternatif 50 périodes, 110 à 250 volts. PO-GO. Etalonnage en noms de stations. Lampes américaines : 1 oscillatrice-modulatrice 2 A 7. 1 MF 58 écran pente variable. 1 détectrice 57 écran. 1 BF 47 pentode. 1 redresseuse 80.

Complet..... 1750. »



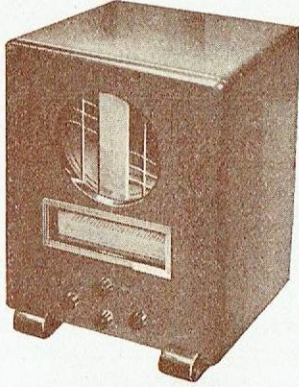
2694. **Poste Standard.** Poste superhétérodyne à 6 lampes dont 1 valve pour tous secteurs 110 volts : alternatif 50 périodes et continu. PO-GO. Etalonnage en longueurs d'ondes. Lampes américaines : 1 HF 78 écran pente variable. 1 oscillatrice-modulatrice 6 A 7 pentagride. 1 MF 78 écran pente variable. 1 détectrice 77 écran. 1 BF 43 pentode. 1 redresseuse 25 Z 5 (Ebénisterie genre du Chenonceau).

Complet..... 1750. »

1727. **Poste "Boby".** Poste format pygmy, 3 lampes dont 1 valve pour secteur alternatif 50 périodes, 110 à 250 volts. Etalonnage en numéros de repères. Lampes américaines : 1 détectrice 57 pentode. 1 BF 47 pentode. 1 redresseuse 80.

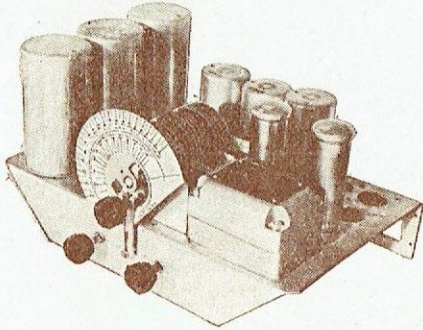
Complet..... 740. »

INTÉGRA



1724. **Poste 4123 N Intégral V.** Poste superhétérodyne 5 lampes dont 1 valve pour secteur alternatif 50 périodes, 90 à 240 volts. PO-GO. Etalonnage en noms de stations et numéros de repères. Contrôle de tonalité. Lampes Philips : 1 oscillatrice-modulatrice E 446 pentode. 1 MF E 447 pentode. 1 détectrice E 444 binode. 1 BF E 443 H pentode. 1 redresseuse 1561.

Complet..... *2250. »
Taxe de radio 20. »



2916. **Châssis 2121,** superhétérodyne 6 lampes dont 1 valve pour secteur alternatif 50 périodes. 90 à 240 volts. PO-GO. Etalonnage en longueurs d'ondes. Encombrement : long. 352 $\frac{m}{m}$, larg. 240 $\frac{m}{m}$, haut. avec lampes 205 $\frac{m}{m}$. (Le dynamique Brunet B 334 2.500 ohms est conseillé). Lampes Philips nécessaires : 1 oscillatrice E 424 écran. 1 modulatrice E 452 T écran. 1 MF E 455 écran pente variable. 1 détectrice E 444 binode. 1 BF E 443 H pentode. 1 redresseuse 506.

Prix sans lampes ni dynamique 1495. »

LELIÈVRE

1453. **Poste L4.** Poste 4 lampes dont 1 valve pour secteur alternatif 50 périodes 110 à 240 volts. PO-GO. Etalonnage en longueurs d'ondes et numéros de repères. Lampes américaines : 1 HF 58 écran pente variable. 1 détectrice 57 écran. 1 BF 47 pentode. 1 redresseuse 80.

Complet..... 1300. »

1454. **Poste L5.** Poste 5 lampes dont 1 valve, semblable au précédent mais avec, en plus, une HF 58.

Complet..... 1575. »



Postes L4, L5 et L5 mixte

1842. **Poste L5 mixte.** Poste 5 lampes dont 1 valve pour tous secteurs 110 volts : alternatif 50 périodes et continu. PO-GO. Etalonnage en longueurs d'ondes et numéros de repères. Lampes américaines : 2 HF 78 écran pente variable. 1 détectrice 77 écran. 1 BF 43 pentode. 1 redresseuse 25Z5.

Complet..... 1575. »

LELIÈVRE (suite)

2692. **Poste Super L 5 mixte.** Poste superhétérodyne à 5 lampes dont 1 valve pour tous secteurs 110 volts : alternatif 50 périodes et continu. PO-GO. Etalonnage en longueurs d'ondes. Lampes américaines : 1 oscillatrice-modulatrice 6 A 7 pentagrille. 1 MF 78 écran pente variable. 1 détectrice 77 écran. 1 BF 43 pentode. 1 redresseuse 25 Z 5.

Complet. 1875. »

LOEWE

(De nouveaux modèles sont en préparation lors de l'impression du présent catalogue.)

3172. **Poste 2K48.** Poste à 4 lampes dont 1 valve pour secteur alternatif 50 périodes 110 à 255 volts. PO-GO. Etalonnage en longueurs d'ondes. Lampes : 1 HF LAS 308. 1 détectrice LAS 320. 1 BF L 416 D. 1 redresseuse 4 NG.

Complet. *1790. »

4548. **Poste Super toutes ondes.** Poste superhétérodyne 7 lampes dont 1 valve pour secteur alternatif 25 à 60 périodes 100 à 260 volts. OC-PO-GO. En plus de PO-GO reçoit la gamme 20 à 50 mètres. Etalonnage en noms de stations. Contrôle de tonalité. Antifading. Antiparasites. Prise de dynamique amovible. Lampes : 1 oscillatrice-modulatrice 2 HMD. 1 antifading LA 199. 2 MF LAS 317. 1 détectrice LA 203. 1 BF L 4150 D. 1 redresseuse 14 NG.

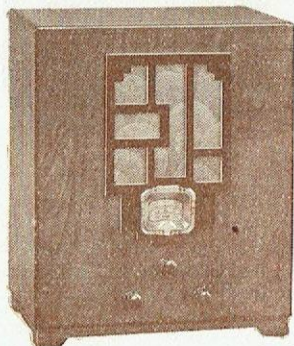
Complet. *2990. »

MARCONI

1571. **Poste Marconi 6 N° 295.** Poste superhétérodyne 6 lampes dont 1 valve pour secteur alternatif 42 à 60 périodes. 90 à 250 volts. PO-GO. Etalonnage en noms de stations. Contrôle de tonalité. Antifading. Prise de dynamique amovible. Lampes américaines : 1 HF 35 écran pente variable. 1 oscillatrice-modulatrice 24 A écran. 1 MF 35 écran pente variable. 1 BF 56. 1 BF de sortie 47 pentode. 1 redresseuse 80. La détection a lieu par élément oxymétal "Westector" qui permet d'obtenir, outre un son remarquablement bon, un montage antifading effectif. (Voir gravure sur page ci-contre).

Complet. 1950. »

MARSA

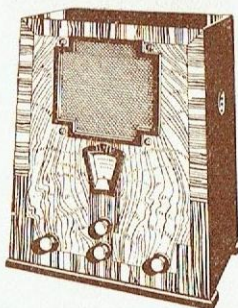


1881. **Poste Mutadyne 434.** Poste 4 lampes dont 1 valve, pour secteur alternatif 50 périodes 110 à 240 volts. PO-GO. Etalonnage en longueurs d'ondes. Sensibilité remarquable pour un poste 4 lampes. Lampes américaines : 1 HF 58 écran pente variable. 1 détectrice 57 écran. 1 BF 47 pentode. 1 redresseuse 80.

Complet. 1350. »

Taxe de radiodiffusion. 9. »

LA PERFECTION EN RADIO : LE MARCONI-SIX



Poste N° 295
(Voir description et prix page 8 ci-contre)

SENSIBILITÉ EXTRAORDINAIRE
SÉLECTIVITÉ IDÉALE
MUSICALITÉ PARFAITE

Montage superhétérodyne équipé
de six lampes à caractéristiques
américaines les plus éprouvées.
Courant alternatif : 90 à 250 volts/
50 périodes.

DÉTECTION sans déformation
par le "WESTECTOR".

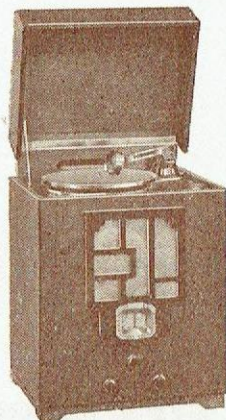


Combiné N° 525
Prix : 4.250 fr.



MARSA (suite)

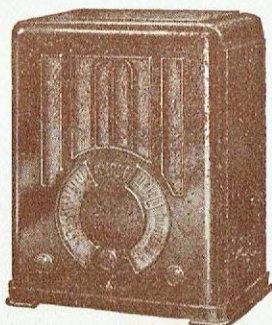
1882. **Phono Mutadyne 734.** Ensemble radio-phono, superhétérodyne, 7 lampes dont une valve, pour secteur alternatif 50 périodes 110 à 240 volts. PO-GO. Etalonnage en longueurs d'ondes et numéros de repère. Antifading et contrôle de volume automatique. Lampes américaines : 1 HF 58 écran pente variable. 1 modulatrice 58 écran pente variable. 1 oscillatrice triode 56. 1 MF 58 écran pente variable. 1 détectrice duo-diode-triode 55. 1 BF pentode 10 watts. 1 valve 80. Pick-up tangentiel Paillard à départ et arrêt automatiques. Coffret noyer. Dimensions fermé : 58 x 41 x 33 cm.



Complet *2809. »
Taxe de radiodiffusion..... 18. »

MENDE

(Sur demande).



1995. **Poste 294.** Poste 4 lampes dont 1 valve pour tous secteurs 110 à 240 volts : altern. 50 périodes et continu. OC-PO-GO. En plus de PO-GO reçoit la gamme 17 à 55 mètres. Etalonnage en noms de stations sur cadrans explorés par 2 index lumineux. Changeur de tonalité. Prise de dynamique amovible. Antenne secteur incorporée permettant le fonctionnement sans brancher d'antenne. Lampes Dario : 1 HF TE 47 pentode. 1 détectrice TE 46 pentode. 1 BF TE 43 H. 1 redresseuse TV 90.

Complet *2375. »

MILDÉ

(Sur demande).

2003. **Poste superhexode 5.** (Technique Schaub). Poste superhétérodyne 5 lampes dont une valve pour secteur alternatif 50 périodes, 110 à 220 volts. OC-PO-GO. En plus de PO-GO, reçoit la gamme 20 à 70 mètres. Etalonnage en noms de stations. Antifading. Contrôle de tonalité. Crack-killer antiparasites. Clé de sûreté pour rendre le poste inutilisable. Prise de dynamique amovible. Lampes Valvo ou Dario : 1 oscillatrice-modulatrice-hexode. 1 MF pentode. 1 détectrice binode. 1 BF pentode. 1 redresseuse. Ce sont, dans l'ordre, en Valvo : X 4123 - H 4129 D - AN 4126 - L 496 D - G 490; en Dario : TE 49 - TE 47 - TE 44 - TE 43 H - TV 80.

Complet..... *2475. »
Taxe de radiodiffusion..... 20. »

MONOPOLE

(Sur demande).

Nous ne pouvons livrer les postes de cette marque qu'en Seine et Seine-et-Oise.

2448. **Poste D 224.** Poste superhétérodyne 5 lampes dont 1 valve pour secteur alternatif 50 périodes, 110 à 250 volts. PO-GO. Etalonnage en longueurs d'ondes. Contrôleur de tonalité. Lampes Philips : 1 oscillatrice-modulatrice E 446 pentode. 1 MF E 447 écran pente variable. 1 détectrice E 444 diode. 1 BF E 463 pentode. 1 redresseuse 1561.

Complet. 1650. »

2965. **Poste K 236 AF.** Poste superhétérodyne 7 lampes dont 1 valve pour secteur alternatif 50 périodes, 110 à 250 volts. PO-GO. Etalonnage en longueurs d'ondes. Contrôleur de tonalité. Lampes américaines : 1 HF 35 écran pente variable. 1 oscillatrice 55. 1 modulatrice 24 écran. 1 MF 35 écran pente variable. 1 BF 24 écran. 1 BF de sortie 47 pentode. 1 redresseuse 80.

Complet. 2300. »

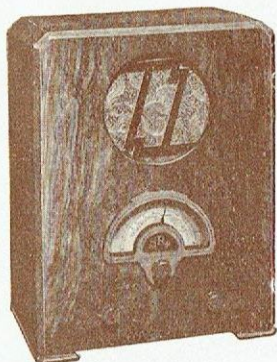
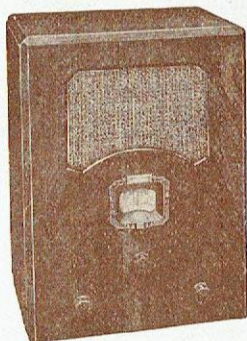
O. R. A.

(Sur demande).

2494. **Poste D 5.** Poste superhétérodyne 5 lampes dont 1 valve pour secteur alternatif 25 à 50 périodes 110 à 240 volts. PO-GO. Etalonnage en noms de stations. Lampes Philips : 1 oscillatrice-modulatrice E 446 pentode. 1 MF E 447 pentode. 1 détectrice E 444 binode. 1 BF E 443 H pentode. 1 redresseuse 1561.

Complet *1480. »

Taxe de radiodiffusion..... 20. »



2495. **Poste D 6 U.** Poste superhétérodyne 8 lampes dont 1 valve, pour tous secteurs 110 à 240 volts : alternatif 25 à 50 périodes et continu. PO-GO. Etalonnage en noms de stations, longueurs d'ondes et numéros de repères. Lampes américaines : 1 HF 78 écran pente variable. 1 oscillatrice-modulatrice 77 écran. 1 MF 78 écran pente variable. 1 détectrice 37. 1 BF 77. 2 BF de sortie 43 pentode. 1 redresseuse 25 Z 5.

Complet..... 2200. »

Taxe de radiodiffusion..... 21. »

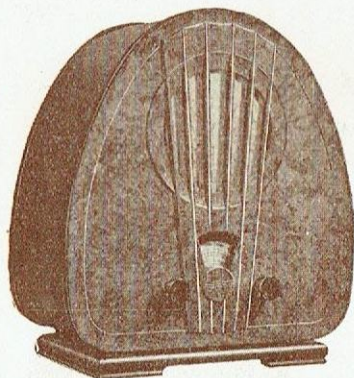
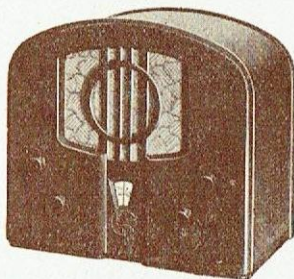
PHILIPS

N.-B. — 1° La garantie de Philips se borne au remplacement des pièces défectueuses, la main-d'œuvre étant en général facturée.

2° La politique de vente de la marque limitant notre rayon d'action, nous ne pouvons garantir la livraison en tous lieux.

4663. **Poste 938 A.** Poste 4 lampes dont 1 valve pour secteur alternatif 50 périodes 110 à 250 volts. OC-PO-GO. En plus de PO-GO, reçoit la gamme de 15 à 240 mètres. Etalonnage en numéros de repères. Prise de dynamique amovible. Lampes : 2 E 438. 1 BF C 443. 1 redresseuse 506.

Complet *1250. »



4664. **Poste 834 AS.** Poste "superinductance" 5 lampes dont 1 valve pour secteur alternatif 50 périodes. 110 à 250 volts. PO-GO. Etalonnage en longueurs d'ondes et numéros de repères. Régulateur de puissance pour les émissions locales. Prise de dynamique amovible. Lampes : 2 HF dont 1 E 452 T et 1 E 455. 1 détectrice E 499. 1 BF C 443. 1 redresseuse 506.

Complet *1850. »

4670. **Poste 835 AS.** C'est un châssis identique à celui du 834 précédent, mais dans un coffret bois. (Voir figure sur feuille annexe).

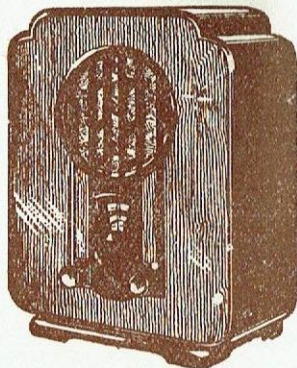
Complet *1495. »

4671. **Poste 835 L.** Diffère du 835 AS ci-dessus par : Contrôle de tonalité progressif. Lampe finale E 443 H. Carrosserie en marqueterie de luxe. (Voir figure sur feuille annexe).

Complet *1595. »

4547. **Poste 630 AN.** Poste "Superinductance" 6 lampes dont 1 valve pour secteur alternatif 50 périodes 110 à 250 volts. PO-GO. Etalonnage en longueurs d'ondes et numéros de repères. Cadran micrométrique. Filtre de tonalité. Prise de dynamique amovible. Grande sélectivité. Lampes : 2 HF E 452 T. 1 détectrice E 499. 1 BF 424 N. 1 BF de sortie C 443. 1 redresseuse 506.

Complet *2350. »



ALLO !

ALLO !



Le voici, le poste que vous attendiez, vous, le raffiné, vous, le difficile ; c'est le Philips 636 à "Super-Inductance" micrométrique, qui réunit : syntonisation silencieuse, contrôle de sensibilité, anti-fading, cadran micrométrique et dix autres perfectionnements.

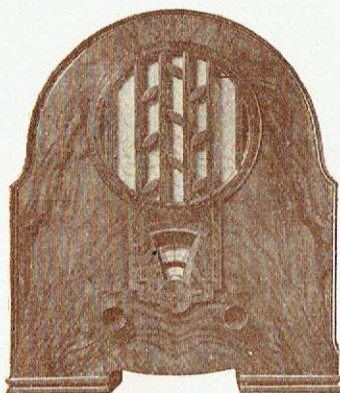
Demandez-nous sans aucun engagement une démonstration du

PHILIPS 636

dans l'un de nos magasins.

**VOUS
SEREZ
CONVAINCUS**

PHILIPS (suite)

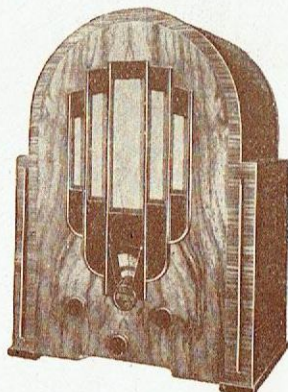


4665. **Poste 634 A.** Poste " super-inductance " 5 lampes dont 1 valve pour secteur alternatif 50 périodes 110 à 250 volts. PO-GO. Etalonnage en repères. Cadran micrométrique. Antifading. Filtre de tonalité. Prise de dynamique amovible. Très grande sélectivité et très grande sensibilité. Lampes : 2 HF E 452 T. 1 détectrice E 444 binode. 1 BF C 443. 1 redresseuse 506.

Complet *2850. »

4666. **Poste 636 A.** Poste " Super-inductance " à 8 lampes dont 1 valve pour secteur alternatif 50 périodes 110 à 250 volts. PO-GO. Etalonnage en repères. Cadran micrométrique. Antifading. Contrôle silencieux automatique entre les stations. Filtre de tonalité. Prise de dynamique amovible. Régulateur de sensibilité. Réglage de l'intensité sonore. Sélectivité et sensibilité hors ligne. Lampes : 3 HF dont 2 E 455 et 1 E 452 T. 1 détectrice E 499. 1 antifading E 444 binode. 1 E 499 pour syntonisation silencieuse. 1 BF E 463 pentode. 1 redresseuse 506.

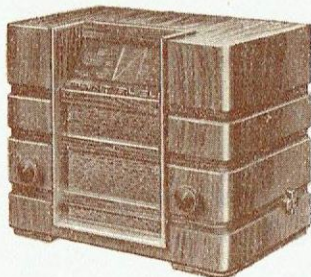
Complet *3500. »



4667. **Ensemble radio-phono 676A.** Ensemble comprenant le châssis du poste précédent combiné dans un meuble avec moteur tourne-disques, pick-up et accessoires.

Complet *4975. »

POINT BLEU



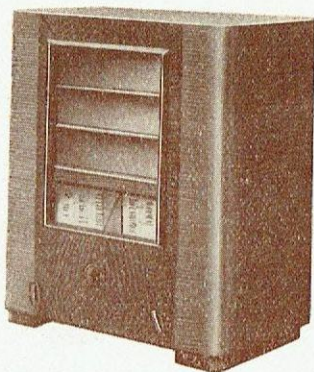
2521. **Poste W 105.** Poste superhétérodyne 5 lampes dont 1 valve pour secteur altern. 50 périodes, 110 à 220 volts. OC-PO-GO. En plus de PO-GO, reçoit la gamme de 19 à 55 m. — Etalonnage en noms de stations et longueurs d'ondes. Cadran à vision totale. Antifading. Antiparasites. Contrôle silencieux entre les stations. Contrôleur de tonalité. Antironfleur réglable. Prise de dynamique amovible. Lampes : 1 oscillatrice modulatrice E 448 hexode. 1 MF E 449 hexode. 1 détectrice E 444 binode. 1 BF E 443 H pentode. 1 redresseuse 1561.

Complet..... *2950. »

POINT BLEU (suite)

2522. **Poste W 85.** Poste superhétérodyne 5 lampes dont 1 valve pour secteur alternatif 50 périodes 110 à 250 volts PO-GO. Etalonnage en noms de stations. Cadran à vision totale. Antiparasites. Lampes : 1 oscillatrice-modulatrice 2 A 7 pentagrille. 1 MF E 447 pentode. 1 détectrice E 444 binode. 1 BF E 443 H pentode. 1 redresseuse 1561.

Complet * 1475. »



ROYAL

(Sur demande).

2523. **Poste Royal.** Poste format "pygmy" superhétérodyne 5 lampes dont 1 valve, pour tous secteurs 110 volts : alternatif 25 à 60 périodes et continu. Lampes américaines : 1 oscillatrice-modulatrice 6 A 7 pentagrille. 1 MF 78 écran pente variable. 1 détectrice 77 écran. 1 BF 43 pentode. 1 redresseuse 25 Z 5.

Complet 1150. »

SACHA

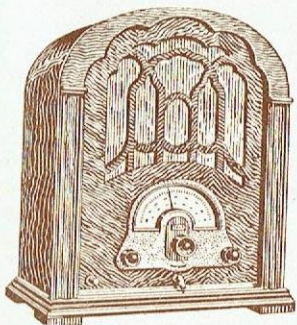
(Sur demande).

2554. **Poste Sacha.** Poste format "pygmy" superhétérodyne 5 lampes dont 1 valve, pour tous secteurs 110 volts : alternatif 50 périodes et continu. Lampes américaines : les mêmes que le poste précédent.

Complet 1000. »

TÉCALÉMIT

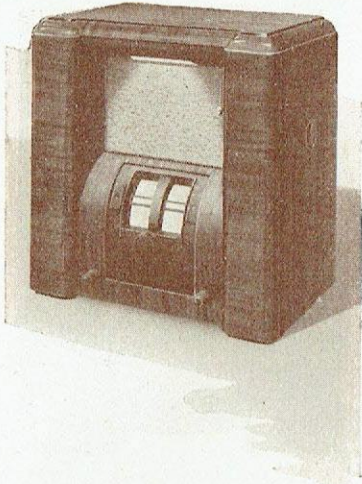
Nous ne pouvons livrer les postes de cette marque dans les régions qui ont un agent officiel.



4575. **Poste T 40.** Poste 4 lampes dont 1 valve pour secteur alternatif 50 périodes, 110 à 220 volts. PO-GO. Etalonnage en longueurs d'ondes. Prise de dynamique amovible. Lampes Fotos : 1 HF S 4150 C pente variable. 1 détectrice S 4150 E. 1 BF D 60. 1 valve V 6.

Complet * 995. »

TÉCALÉMIT (suite)



2570. **Poste super 34.** Poste superhétérodyne 7 lampes dont 1 valve pour secteur alternatif 50 périodes, 110 à 240 volts. PO-GO. Etalonnage en noms de stations. Contrôleur de tonalité. Prise de dynamique amovible. Lampes américaines : 1 HF 58 écran pente variable. 1 oscillatrice 27. 2 MF 58. 1 détectrice 55 diode. 1 BF 47 pentode. 1 redresseuse 80.

Complet *1950. »

DIVERS



1427. **Table tourne-disques pick-up Airgé.**

Table composée d'un beau meuble noyer ou acajou verni au tampon permettant de poser le poste de T.S.F. et les disques (ceux-ci sur la tablette inférieure), d'un moteur à induction 120 à 220 volts, d'un pick-up de première marque avec arrêt automatique et porte-aiguilles.

Prix *959. »

2573. **Châssis A 7 réclame,** 7 lampes dont 1 valve pour secteur alternatif 50 périodes 110 à 240 volts. Etalonnage en longueurs d'ondes. Lampes américaines nécessaires : 1 HF 58 écran pente variable. 1 oscillatrice 27 ou 56. 1 modulatrice 57 écran. 1 MF 58. 1 détectrice 57. 1 BF 47 pentode. 1 redresseuse 80. Dimensions L : 360 $\frac{mm}{m}$. 1 : 220 $\frac{mm}{m}$. hauteur avec lampes : 195 $\frac{mm}{m}$. Nu sans lampes ni dynamique mais avec cordon secteur, cordon pour dynamique, cadran et ampoule de cadran.

Prix 995. »

2574. — d^o — avec lampes et dynamique..... 1420. »

2575. **Valise radio-camping Jackson (sur demande).** Poste-valise fonctionnant sur piles et comportant 1 lampe bigrille détectrice à réaction. Complet avec pile, lampe et casque. Prix..... 325. »

(Voir sa description page 90 de notre tarif 7 B)

646. **Chrono-rupteur Cosmos.** Dispositif à mouvement d'horlogerie en carter bakélite peu encombrant. S'intercale simplement sur la prise de courant d'un poste et permet, soit d'allumer, soit d'éteindre le poste à l'heure choisie d'avance.

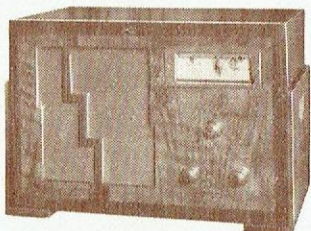
Prix 65. »

2374. **Ampoule cylindrique pour cadran lumineux.** Se fait en 2,5 V./0,5 A. - 4 V./0,1 A. 4 V./0,3 A. et 6 V./0,1 A. 3.10

2577. **Coupe-circuit Gardy 2 ampères,** de recharge..... 2. »

DERNIÈRES NOUVEAUTÉS

MARCONI



2583. **Poste Marconi 5 N° 155.** Poste super-hétérodyne 5 lampes dont 1 valve pour tous secteurs. 90 à 135 volts : alternatif 50 périodes et continu. PO-GO. Etalonnage en noms de stations et longueurs d'ondes. Détection par élément oxymétal Westector. Filtre de bande "Ferrocart". Coffret de luxe noyer macassar. Lampes américaines : 1 oscillatrice-modulatrice 6 A 7 pentagride. 1 MF 78 écran pente variable. 1 BF 76. 1 BF de

sortie 43 pentode. 1 redresseuse 25 Z 5. (En sus 1 régulatrice fer hydrogène).
Complet 1250. »

2691. **Poste Marconi 6 N° 296.** Poste super-hétérodyne 6 lampes dont 1 valve pour secteur alternatif 42 à 60 périodes, 90 à 250 volts. PO/GO. Etalonnage en noms de stations et longueurs d'ondes. Contrôle de tonalité. Antifading. Prise de dynamique amovible. Lampes américaines : 1 HF 35 écran pente variable. 1 oscillatrice-modulatrice 24 A éc.an. 1 MF 35 écran pente variable. 1 BF 56. 1 BF de sortie 47 pentode. 1 redresseuse 80. La détection a lieu par élément oxymétal Westector qui permet d'obtenir, outre un son remarquablement bon, un montage antifading effectif.



(Ce poste ne diffère que par une présentation meilleure du poste Marconi 6 n° 295, catalogué dans le texte de l'additif n° 1, page 8).

Complet 1750. »

PHILIPS



Poste 835 AS

(Pour les descriptions et prix, voir page 12 de l'additif N° 1).



Poste 835 L