

hommes
et
mesures



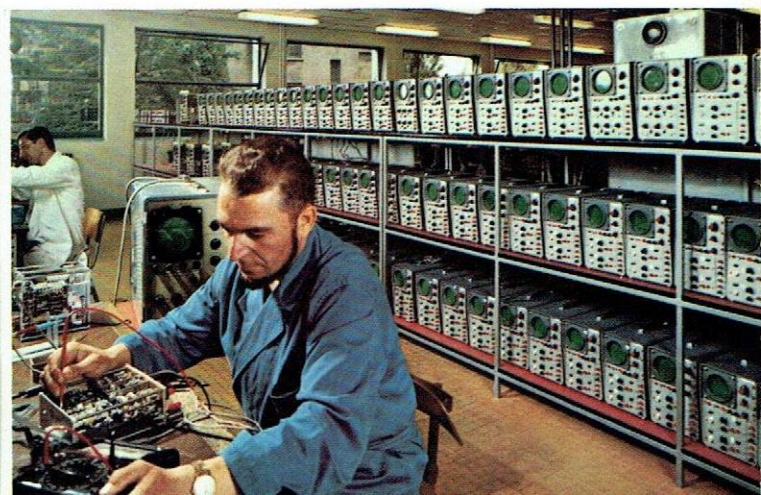
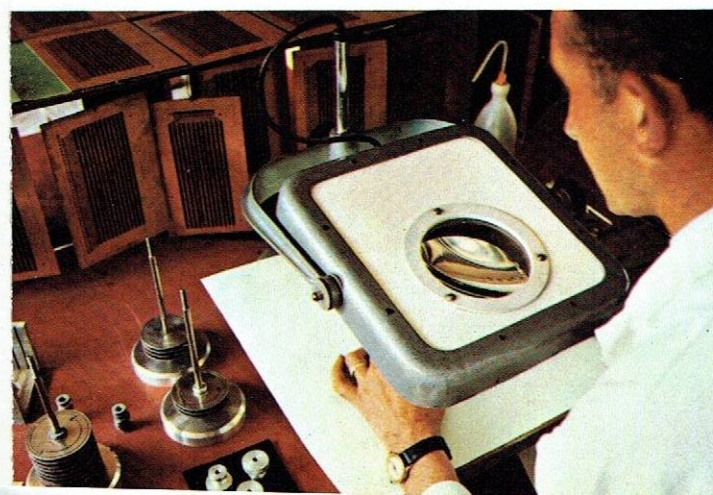
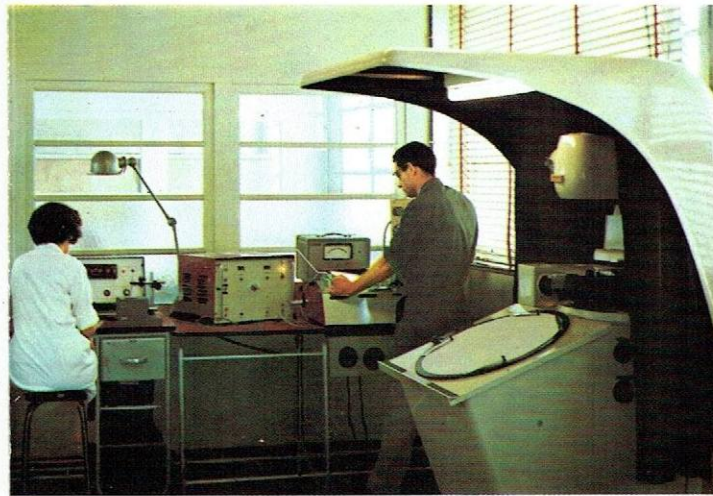
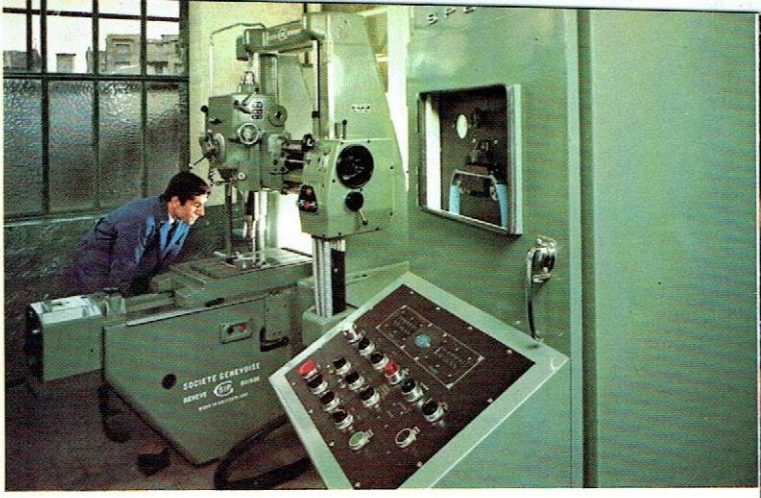


CONCEPTION - ETUDE

Ouvert aux techniques les plus hardies, possédant une parfaite connaissance des problèmes d'utilisation, le laboratoire de CRC assure l'étude de matériel répondant aux exigences les plus rigoureuses des ingénieurs, chercheurs et utilisateurs d'appareils électroniques de mesures.

Mis en place dès 1945, le Centre Etudes et Recherches CRC groupe aujourd'hui plus de 100 spécialistes. Ils disposent de puissants moyens, répartis dans diverses sections constituant le Département "Conception".

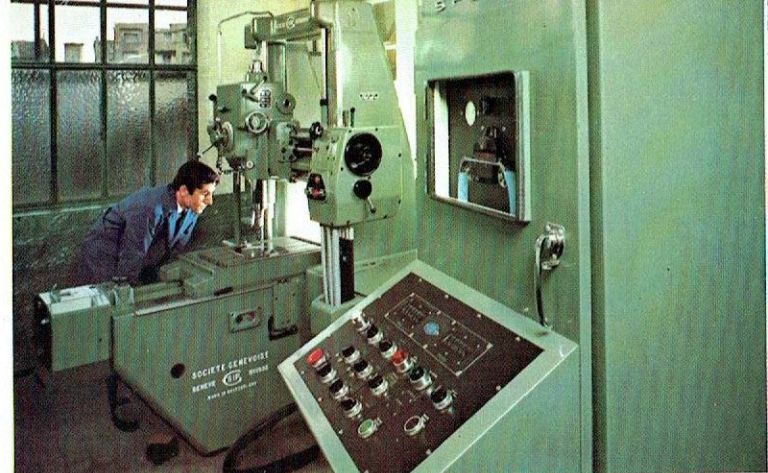






BOBINAGE DES TORES
ET TRANSFORMATEURS

MECANIQUE DE PRECISION
PAR MACHINE A POINTER
A COMMANDE NUMERIQUE



PRODUCTION



CONTROLE DES
COMPOSANTS



FABRICATION DES
CIRCUITS IMPRIMES



ATELIER PRINCIPAL
DE MONTAGE
CABLAGE



CABLAGE
DE SERIE
SUR CIRCUITS IMPRIMES



CONTROLE FINAL
D'ENREGISTREURS
D'AEROSOLS RADIOACTIFS



CONTROLE FINAL SUR
UNE CHAINE DE FABRICATION
D'OSCILLOGRAPHES
CATHODIQUES



Fondée en 1931, par son Président Directeur Général Monsieur Jean Marcel BEALEM, **CRC** fait partie depuis 1949 du groupe COMPAGNIE DES COMPTEURS. Elle occupe une place de premier plan parmi les constructeurs d'appareils de mesure électroniques et d'instrumentation nucléaire.

A la rubrique "MESURE" de son catalogue, on remarque principalement : Oscillographes cathodiques, Générateurs de signaux, Multimètres numériques, alimentations stabilisées...

En matière de PHYSIQUE NUCLEAIRE, **CRC** étend sa compétence aux dispositifs de comptage de particules, au matériel de santé, aux équipements de contrôle pour les réacteurs nucléaires, à la centralisation de mesures.

CRC produit également des transformateurs, des circuits imprimés et des pièces par le procédé de la découpe chimique.

CRC est fournisseur des grandes Administrations civiles et militaires, de l'Enseignement Technique et Supérieur, des Sociétés Industrielles.



PARIS - CRC, 77, rue Gabriel-Péri - MONTROUGE
Tél. 253-54-40 (M. FOURNEUF)

MARSEILLE - CdC, 97, rue Marengo - Téléphone 59-68-00 - (M. ROVEGNO)

TOULOUSE - CRC, 21, rue Pharaon - Téléphone 52-76-26 - (M. RENAUD)

TOULON - CdC, av. des Lices - T. 92-60-67 (M. BROC)

LILLE - CdC, 33, rue de Roubaix - Téléph. 55-43-03 - (M. COUPLEUX)

GRENOBLE - CRC, 5, rue Eugène-Delacroix Tél. 44-92-23 (M. GERVAIS)

RENNES - CRC, 125, rue Aristide-Briand Tél. 40-95-98 - (M. PONTET)

BORDEAUX - CRC, 5, Quai de Paludate Tél. 92-06-87 - 88 (M. ETCHEGOYEN)

STRASBOURG - CRC, 6, rue du Paon - Tél. 32-51-86 (M. BARBRY)

Nous vous remercions d'avoir bien voulu parcourir ce document, mais ce court aperçu de notre programme d'APPAREILS ELECTRONIQUES DE MESURE peut être complété sur simple demande de votre part :

- par une notice technique plus détaillée, ou
- par une présentation du ou des modèles qui auraient retenu votre attention.



**CONSTRUCTIONS RADIOELECTRIQUES
ET ELECTRONIQUES DU CENTRE**

Rue Daguerre - 42 SAINT-ETIENNE - Téléphone : (77) 32-39-77 + - Télex 33 696
PARIS-MONTROUGE - Tél. 253-54-40