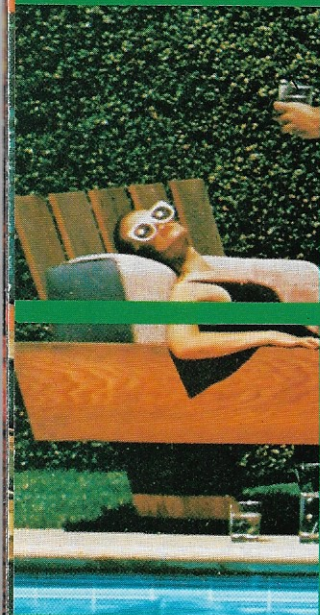


SCHNEIDER
TELEVISION. VIDEO

Téléviseur couleur transportable

- Coffret réalisé en ABS matière anti-choc
- Téléviseur muni d'une poignée de transport escamotable
- Clavier de sélection de programmes à 8 touches pré-réglables
- Contrôle automatique de fréquence en U.H.F.
- Réglages : volume sonore, lumière, contraste, intensité couleur par potentiomètres à curseur
- Prises : enregistrement magnétophone, casque / haut-parleur supplémentaire, péritélévision
- Alimentation secteur : 220 volts ~ 50 Hz
- Consommation d'énergie : 56 Wh
- Dimensions : L 48 x H 35 x P 39 cm
- Poids : 15 kg
- Livré avec antenne UHF

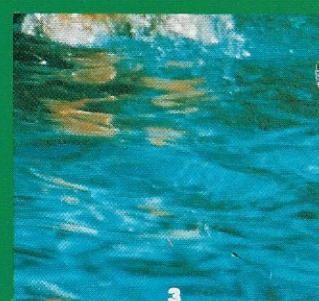
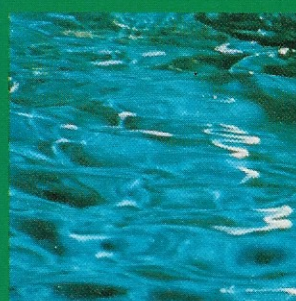
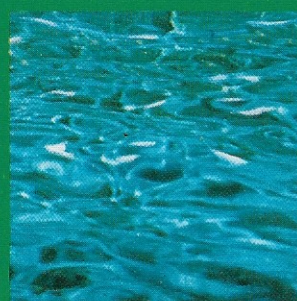
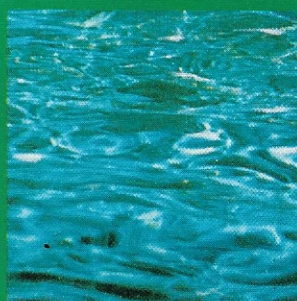
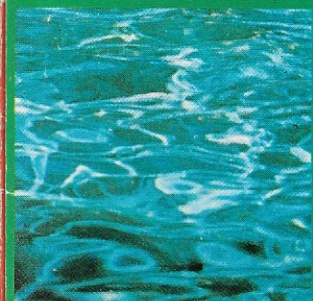
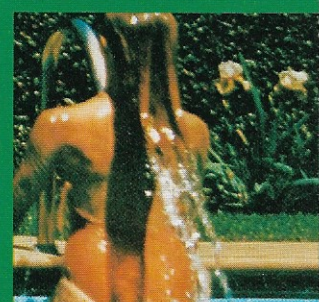
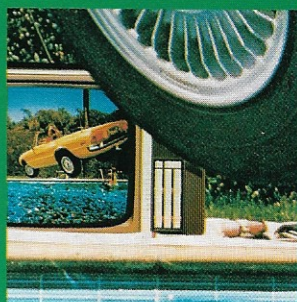
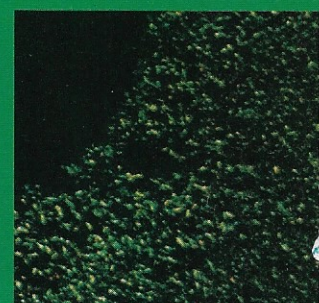
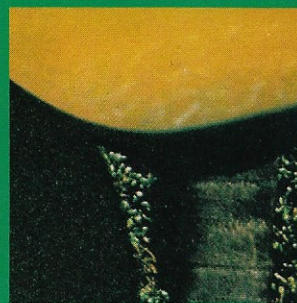
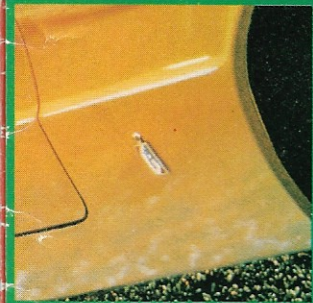
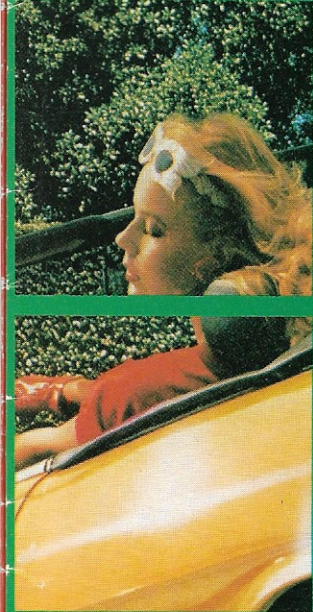
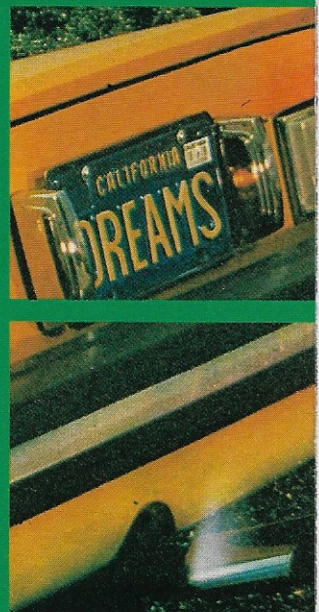
**36
cm**
MISTRAL



Téléviseur couleur transportable

- Coffret réalisé en ABS matière anti-choc
 - Téléviseur muni de 2 poignées latérales de transport
 - Clavier de sélection de programmes à 8 touches pré-réglables
 - Contrôle automatique de fréquence maintenant une stabilité optimum sur les émetteurs UHF
 - Réglages : volume sonore, lumière, contraste, intensité couleur, tonalité grave, tonalité aiguë, dissimulés par une porte sur la partie supérieure du coffret
 - Prises : enregistrement magnétophone, casque/haut-parleur supplémentaire,
- péritélévision**
- Alimentation secteur : 220 volts ~ 50 Hz
 - Consommation d'énergie : 85 Wh
 - Dimensions : L 52 x H 39 x P 41 cm
 - Poids : 19 kg

**42
cm**
ALERION



Téléviseur couleur transportable à télécommande à infrarouges

- Coffret réalisé en ABS matière anti-choc
- Téléviseur muni de 2 poignées latérales de transport
- Affichage lumineux du programme visualisé
- Commandes dissimulées par une porte sur la partie supérieure de l'appareil :
 - clavier de sélection de programmes à 8 touches douces pré-réglables
 - touches douces + et - pour les réglages : volume sonore, lumière, intensité couleur
 - potentiomètres à curseur pour les réglages : contraste, tonalité grave, tonalité aiguë
 - pré-réglage son
- Commande à distance des fonctions :
 - mise en service et sélection de programmes (le téléviseur étant en veille)
 - changement de programmes (8 touches)
 - réglages : volume sonore, lumière, intensité couleur
 - retour immédiat aux réglages initiaux des fonctions : volume sonore, lumière, intensité couleur
 - retour en position veille du téléviseur
 - arrêt total du téléviseur sans quitter son fauteuil
- Prises : enregistrement magnétophone, casque/haut-parleur supplémentaire, péritélévision
- Contrôle automatique de fréquence assurant une stabilité optimum sur les émetteurs UHF
- Alimentation secteur : 220 volts ~ 50 Hz
- Consommation d'énergie : 95 Wh
- Dimensions : L 52 x H 39 x P 41 cm
- Poids : 19 kg

**42
cm**
PERTHUS



Téléviseur couleur

- Coffret finition PVC noyer
- Affichage lumineux du programme visualisé
- Commandes sur l'appareil :
 - clavier de sélection de programmes à 8 touches pré-réglables
 - potentiomètres à curseur pour le réglage des fonctions : volume sonore, lumière, contraste, intensité couleur, tonalité grave, tonalité aiguë
- Prises : enregistrement magnétophone, casque/haut-parleur supplémentaire, périscopiovision
- Contrôle automatique de fréquence assurant une stabilité optimum sur les émetteurs UHF
- Alimentation secteur : 220 volts ~ 50 Hz
- Consommation d'énergie : 86 Wh
- Dimensions : L 57×H 47,5×P 47 cm

**51
cm**
SUROIT



Téléviseur couleur à télécommande à infrarouges

- Coffret finition verni acajou polyester avec porte fermant à clé

- Affichage lumineux du programme visualisé

- Commandes sur l'appareil :

- clavier de sélection de programmes à 8 touches douces pré-réglables
- touches douces + et - pour les réglages : volume sonore, lumière, intensité couleur

- potentiomètres à curseur pour réglage : contraste et pré-réglage son

- Commande à distance des fonctions :

- mise en service et sélection de programmes (le téléviseur étant en veille)

- changement de programmes (8 touches)

- réglages : volume sonore, lumière, intensité couleur

- retour immédiat aux réglages initiaux des fonctions : volume sonore, lumière, intensité couleur

- retour en position veille du téléviseur

- arrêt total du téléviseur sans quitter son fauteuil

- Prises : enregistrement magnétophone, casque/haut-parleur

supplémentaire, péritélévision

- Contrôle automatique de fréquence assurant une stabilité optimum sur les émetteurs UHF

- Alimentation secteur : 220 volts ~ 50 Hz

- Consommation d'énergie : 95 Wh

- Dimensions : L 62,5 x H 45 x P 47 cm

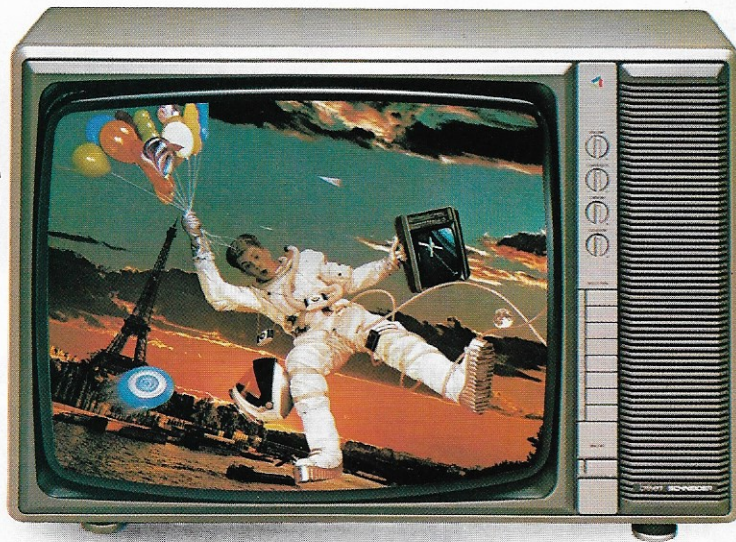
**51
cm**
ÉPERVIER



Téléviseur couleur

- Coffret finition PVC beige métallisé
- Commandes sur l'appareil :
- clavier de sélection de programmes à 8 touches pré-réglables
- potentiomètres rotatifs de réglage des fonctions : volume sonore, lumière, contraste, intensité couleur
- Prises : enregistrement magnétophone, casque/haut-parleur supplémentaire, péritélévision pour lecture VIDEO avec commutation AV/TV
- Contrôle automatique de fréquence commutable assurant une stabilité optimum sur les émetteurs UHF
- Alimentation secteur : 220 volts ~ 50 Hz
- Consommation d'énergie : 90 Wh
- Dimensions : L 68,5 x H 46 x P 42 cm

**56
cm**
BRÉVENT



Téléviseur couleur à télécommande à infrarouges à microcalculateur

- Présélection de 8 programmes
- Coffret finition PVC métallisé avec portillon basculant dissimulant les commandes
- Affichage du programme visualisé
- Commandes sur l'appareil :
 - 2 touches douces + et - de changement de programmes
 - touches douces + et - pour le réglage des fonctions : volume sonore, lumière, intensité couleur
 - potentiomètres rotatifs pour le réglage des fonctions : pré-réglage son, tonalité grave, tonalité aiguë, contraste
- Commande à distance des fonctions :
 - mise en service et sélection de programmes (le téléviseur étant en veille)
 - 8 touches de changement de programmes
 - réglages + et - volume sonore, lumière, intensité couleur
 - arrêt momentané du son (touche téléphone)
 - retour immédiat aux réglages initiaux des fonctions : volume sonore, lumière, intensité couleur
 - retour en position veille du téléviseur
 - arrêt total du téléviseur sans quitter son fauteuil
- Prises : enregistrement magnétophone, haut-parleur supplémentaire : 10 watts disponibles sur impédance 4 ohms, peritélévision pour lecture VIDEO avec commutation AV/TV
- Contrôle automatique de fréquence commutable assurant une stabilité optimum sur les émetteurs UHF
- Alimentation secteur : 220 volts ~ 50 Hz
- Consommation d'énergie : 95 Wh
- Dimensions : L 68,5 x H 48,5 x P 42 cm

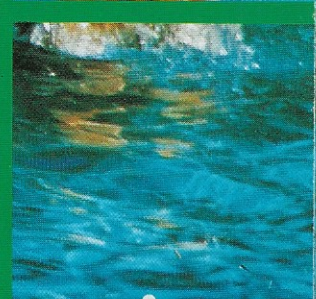
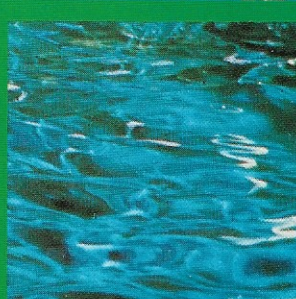
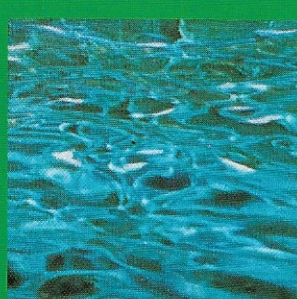
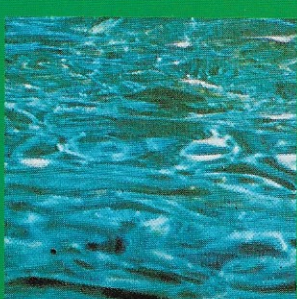
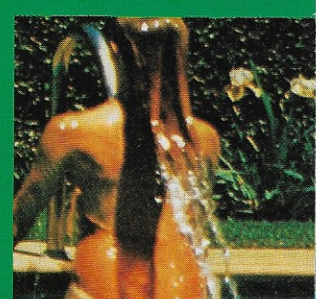
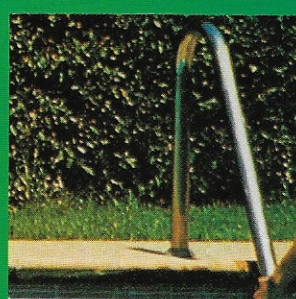
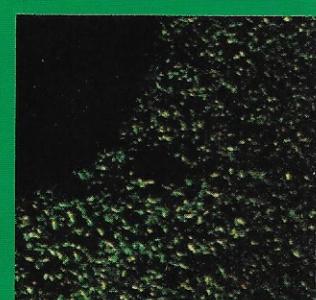
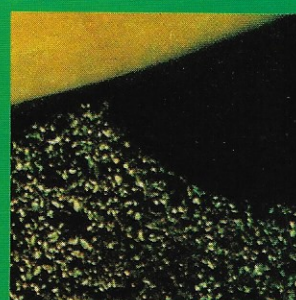
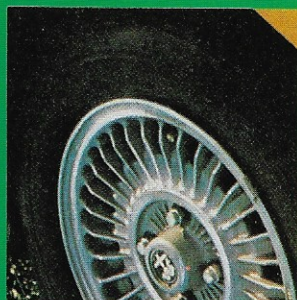
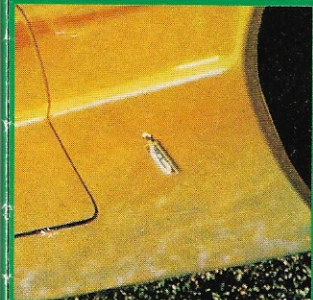
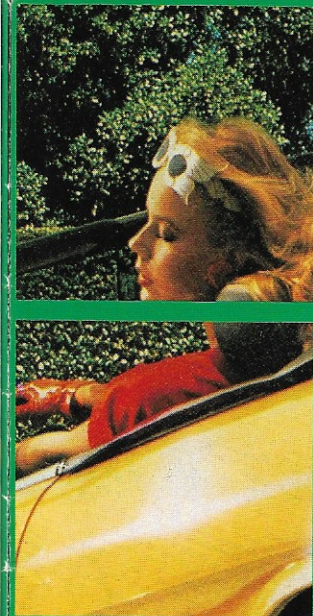
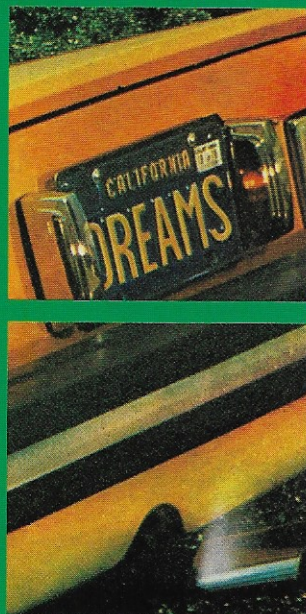
**56
cm**
LAUTARET



Téléviseur couleur

- Coffret finition PVC mat
- Commandes sur l'appareil :
 - clavier de sélection de programmes à 6 touches pré-réglables
 - potentiomètres rotatifs de réglage des fonctions : volume sonore, lumière, contraste, intensité couleur
- Prise péritélévision
- Contrôle automatique de fréquence assurant une stabilité optimum sur les émetteurs UHF
- Alimentation secteur : 220 volts ~ 50 Hz
- Consommation d'énergie : 95 Wh
- Dimensions : L 77 x H 52 x P 47,5 cm

**66
cm**
OISANS



**66
cm**
IZOARD



Téléviseur couleur

- Coffret finition verni acajou polyester
- Porte fermant à clé masquant les commandes, permettant une écoute en position fermée
- **Affichage du programme visualisé**
- Contrôle automatique de la luminosité de l'écran en fonction de l'éclairage ambiant
- **Commandes sur l'appareil :**
 - clavier de sélection de programmes à 8 touches douces pré-réglables
 - potentiomètres à curseur pour le réglage des fonctions : volume sonore, lumière, contraste, intensité couleur, tonalité grave, tonalité aiguë
- Prises : enregistrement magnétophone, haut-parleur supplémentaire : 10 watts disponibles sur impédance 4 ohms, péritélévision
- Contrôle automatique de fréquence assurant une stabilité optimum sur les émetteurs UHF
- Alimentation secteur : 220 volts ~ 50 Hz
- Consommation d'énergie : 100 Wh
- Dimensions : L 77 x H 52 x P 47,5 cm

Téléviseur couleur à télécommande à infrarouges à microcalculateur

- Présélection de 8 programmes
- Coffret finition PVC mat
- Affichage du programme visualisé
- Commandes sur l'appareil :
 - 2 touches douces + et - de changement de programmes
 - touches douces + et - pour le réglage des fonctions : volume sonore, lumière, intensité couleur
 - potentiomètres rotatifs pour le réglage des fonctions : pré-réglage son, tonalité grave, tonalité aiguë, contraste
- Commande à distance des fonctions :
 - mise en service et sélection de programmes (le téléviseur étant en veille)
 - 8 touches de changement de programmes
 - réglages + et - volume sonore, lumière, intensité couleur
 - arrêt momentané du son (touche téléphone)
 - retour immédiat aux réglages initiaux des fonctions : volume sonore, lumière, intensité couleur
 - retour en position veille du téléviseur
 - arrêt total du téléviseur sans quitter son fauteuil
- Prises : enregistrement magnétophone, haut-parleur supplémentaire/casque, péritélévision pour lecture VIDEO avec commutation AV/TV
- Contrôle automatique de fréquence commutable assurant une stabilité optimum sur les émetteurs UHF
- Alimentation secteur : 220 volts ~ 50 Hz
- Consommation d'énergie : 105 Wh
- Dimensions : L 77 x H 52 x P 47,5 cm

**66
cm**

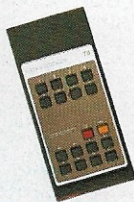
FORCLAZ



Téléviseur couleur à télécommande à infrarouges à microcalculateur

- Coffret PVC noyer mat
- Affichage lumineux du programme visualisé
- Commandes sur l'appareil :
 - 2 touches douces + et - de sélection de programmes
 - touches douces + et - pour le réglage des fonctions : volume sonore, lumière, intensité couleur
 - potentiomètres pour le réglage des fonctions : contraste, tonalité grave, tonalité aiguë, pré-son
- Commande à distance des fonctions :
 - mise en service et sélection de programmes (le téléviseur étant en veille)
 - changement de programmes (8 touches)
 - réglages + et - : volume sonore, lumière, intensité couleur
 - arrêt momentané du son (touche téléphone)
 - retour immédiat aux réglages initiaux des fonctions : volume sonore, lumière, intensité couleur
 - retour en position veille du téléviseur
 - arrêt total du téléviseur sans quitter son fauteuil
- Prises : enregistrement magnétophone, haut-parleur supplémentaire : 10 watts disponibles sur impédance 4 ohms, péritélévision
- Contrôle automatique de fréquence assurant une stabilité optimum sur les émetteurs UHF
- Alimentation secteur : 220 volts ~ 50 Hz
- Consommation d'énergie : 100 Wh
- Dimensions : L 63 x H 59,3 x P 45,5 cm

**66
cm**
PELVOUX



Téléviseur couleur à télécommande à infrarouges à microcalculateur

- Coffret finition verni acajou polyester
- Porte fermant à clé masquant les commandes, permettant une écoute en position fermée
- Affichage du programme visualisé
- Commandes sur l'appareil :
 - clavier de sélection de programmes à 8 touches douces pré-réglables
 - potentiomètres à curseur pour le réglage des fonctions : volume sonore, lumière, contraste, intensité couleur, tonalité grave, tonalité aiguë
- Commande à distance des fonctions :
 - mise en service et sélection de programmes (le téléviseur étant en veille)
 - changement de programmes (8 touches)
 - réglages : volume sonore, lumière, intensité couleur
 - arrêt momentané du son (touche téléphone)
 - retour immédiat aux réglages initiaux des fonctions : volume sonore, lumière, intensité couleur
 - retour en position veille du téléviseur
 - arrêt total du téléviseur sans quitter son fauteuil
- Prises : enregistrement magnétophone, haut-parleur supplémentaire : 10 watts disponibles sur impédance 4 ohms, péritélévision
- Contrôle automatique de fréquence assurant une stabilité optimum sur les émetteurs UHF
- Alimentation secteur : 220 volts ~ 50 Hz
- Consommation d'énergie : 100 Wh
- Dimensions : L 77 x H 52 x P 47,5 cm

VENTOUX

66
cm



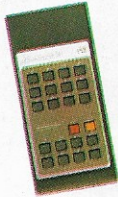
Téléviseur couleur à télécommande avec enceinte acoustique incorporée

- Télécommande à infrarouges 12 programmes à microcalculateur
- Recherche automatique de programmes en UHF, séquentielle en VHF, avec mise en mémoire des émetteurs
- Enceinte acoustique type "bass reflex"
- 2 haut-parleurs
- Puissance son 10 watts
- Commandes regroupées sur un pupitre à bascule permettant de les dissimuler
- Clé de verrouillage de la touche marche/arrêt en position arrêt
- Contrôle automatique de la luminosité de l'écran en fonction de l'éclairage ambiant
- Affichage du programme visualisé
- Commandes sur le pupitre de l'appareil :
 - 2 touches douces + et - de changement de programmes
 - touches douces + et - pour le réglage des fonctions : volume sonore, lumière, intensité couleur
 - potentiomètres de réglage des fonctions : tonalité grave, tonalité aiguë, contraste, pré-son
- Commandes à distance des fonctions :
 - mise en service et sélection de programmes (le téléviseur étant en veille)
 - changement de programmes (12 touches)
 - réglages + et - volume sonore, lumière, intensité couleur
 - arrêt momentané du son (touche téléphone)
 - retour immédiat aux réglages initiaux des fonctions : volume sonore, lumière, intensité couleur
 - retour en position veille du téléviseur
 - arrêt total du téléviseur sans quitter son fauteuil
- Prises : enregistrement magnétophone, haut-parleur supplémentaire, péritélévision
- Contrôle automatique de fréquence assurant une stabilité optimum sur les émetteurs UHF
- Alimentation secteur : 220 volts ~ 50 Hz
- Consommation d'énergie : 100 Wh
- Dimensions : L 77 x H 52 x P 47,5 cm

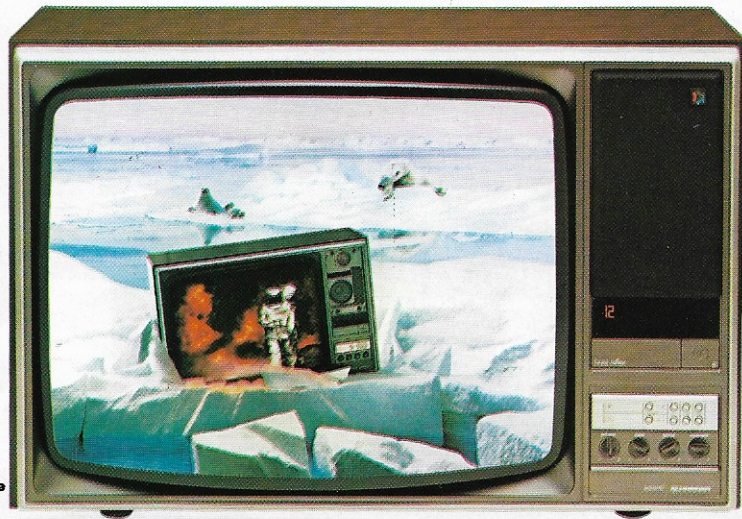


**66
cm**

ESTEREL



Puissance son
10 watts
Recherche automatique
de programmes



Téléviseur couleur PAL/SECAM à télécommande

- Coffret finition verni acajou polyester
- Affichage lumineux du programme visualisé
- Réception dans les zones desservies des émetteurs aux normes :
 - B : CCIR VHF PAL/SECAM
 - C : LUXEMBOURG VHF SECAM
 - G : CCIR UHF PAL
 - I : ROYAUME-UNI UHF PAL
 - L : FRANCE 625 lignes UHF - SECAM
 - L' : FRANCE 625 lignes VHF SECAM
- Commandes sur l'appareil :
 - clavier de sélection de programmes à 12 touches douces pré-réglables
 - touches douces + et - pour les réglages : volume sonore, lumière, intensité couleur
 - potentiomètres à curseur pour réglage contraste et pré-réglage son
- Commande à distance des fonctions :
 - mise en service et sélection de programmes (le téléviseur étant en veille)
 - changement de programmes (12 touches)
 - réglages : volume sonore, lumière, intensité couleur
 - retour immédiat aux réglages initiaux des fonctions : volume sonore, lumière, intensité couleur
 - retour en position veille du téléviseur
 - arrêt total du téléviseur sans quitter son fauteuil
- Prises : enregistrement magnétophone, casque/haut-parleur supplémentaire, péritélévision
- Contrôle automatique de fréquence assurant une stabilité optimum sur les émetteurs aux normes B - C - G - I - L
- Alimentation secteur : 220 volts ~50 Hz
- Consommation d'énergie : 95 Wh
- Dimensions : L 62,5 X H 45 X P 47 cm

**51
cm**
GALIBIER



PAL/SECAM



Téléviseur couleur PAL/SECAM

- Présélection de 12 programmes
- Coffret finition verni acajou polyester
- Affichage lumineux du programme visualisé
- Réception dans les zones desservies des émetteurs aux normes :
 - B : CCIR VHF PAL/SECAM
 - C : LUXEMBOURG VHF SECAM
 - G : CCIR UHF PAL SECAM
 - I : ROYAUME-UNI UHF PAL
 - L : FRANCE UHF SECAM
 - L' : FRANCE VHF SECAM

● **Commandes sur l'appareil :**

- clavier de sélection de programmes à 12 touches douces
- potentiomètres rotatifs pour le réglage des fonctions : volume sonore, lumière, contraste, intensité couleur
- Prises : enregistrement magnétophone, casque/haut-parleur, pérîtélévision pour lecture VIDEO avec commutation AV/TV
- Contrôle automatique de fréquence commutable assurant une stabilité optimum sur les émetteurs aux normes B, C, G, I, L
- Touches 7 et 12 prévues respectivement pour le raccordement d'un magnétoscope PAL ou SECAM
- Alimentation secteur : 220 volts ~ 50 Hz
- Consommation d'énergie : 105 Wh
- Dimensions : L 77 x H 52 x P 47,5 cm

**66
cm**
DONON



PAL/SECAM

Téléviseur couleur PAL/SECAM à télécommande à infrarouges à microcalculateur

- Coffret finition verni acajou polyester avec porte fermant à clé masquant les commandes, permettant une écoute en position fermée
- Affichage lumineux du programme visualisé
- Réception dans les zones desservies des émetteurs aux normes :
 - B : CCIR - VHF - PAL/SECAM
 - C : LUXEMBOURG - VHF - SECAM
 - G : CCIR UHF PAL/SECAM
 - I : ROYAUME-UNI UHF - PAL
 - L : FRANCE 625 lignes UHF - SECAM
 - L' : FRANCE 625 lignes VHF - SECAM
- Commandes sur l'appareil :
 - clavier de sélection de programmes à 12 touches douces pré-réglables
 - potentiomètres à curseur pour le réglage des fonctions : volume sonore, lumière, intensité couleur, tonalité grave, tonalité aiguë, contraste,
- Commande à distance des fonctions :
 - mise en service et sélection de programmes (le téléviseur étant en veille)
 - changement de programmes (12 touches)
 - réglages : volume sonore, lumière, intensité couleur
 - arrêt momentané du son (touche téléphone)
 - retour immédiat aux réglages initiaux des fonctions : volume sonore, lumière, intensité couleur
 - retour en position veille du téléviseur
 - arrêt total du téléviseur sans quitter son fauteuil
- Prises : enregistrement magnétophone, haut-parleur supplémentaire : 10 watts disponibles sur impédance 4 ohms, péritélévision
- Contrôle automatique de fréquence assurant une stabilité optimum sur les émetteurs aux normes B - C - G - I - L
- Alimentation secteur : 220 volts ~ 50 Hz
- Consommation d'énergie : 105 Wh
- Dimensions : L 77 x H 52 x P 47,5 cm

HOHNECK

**66
cm**

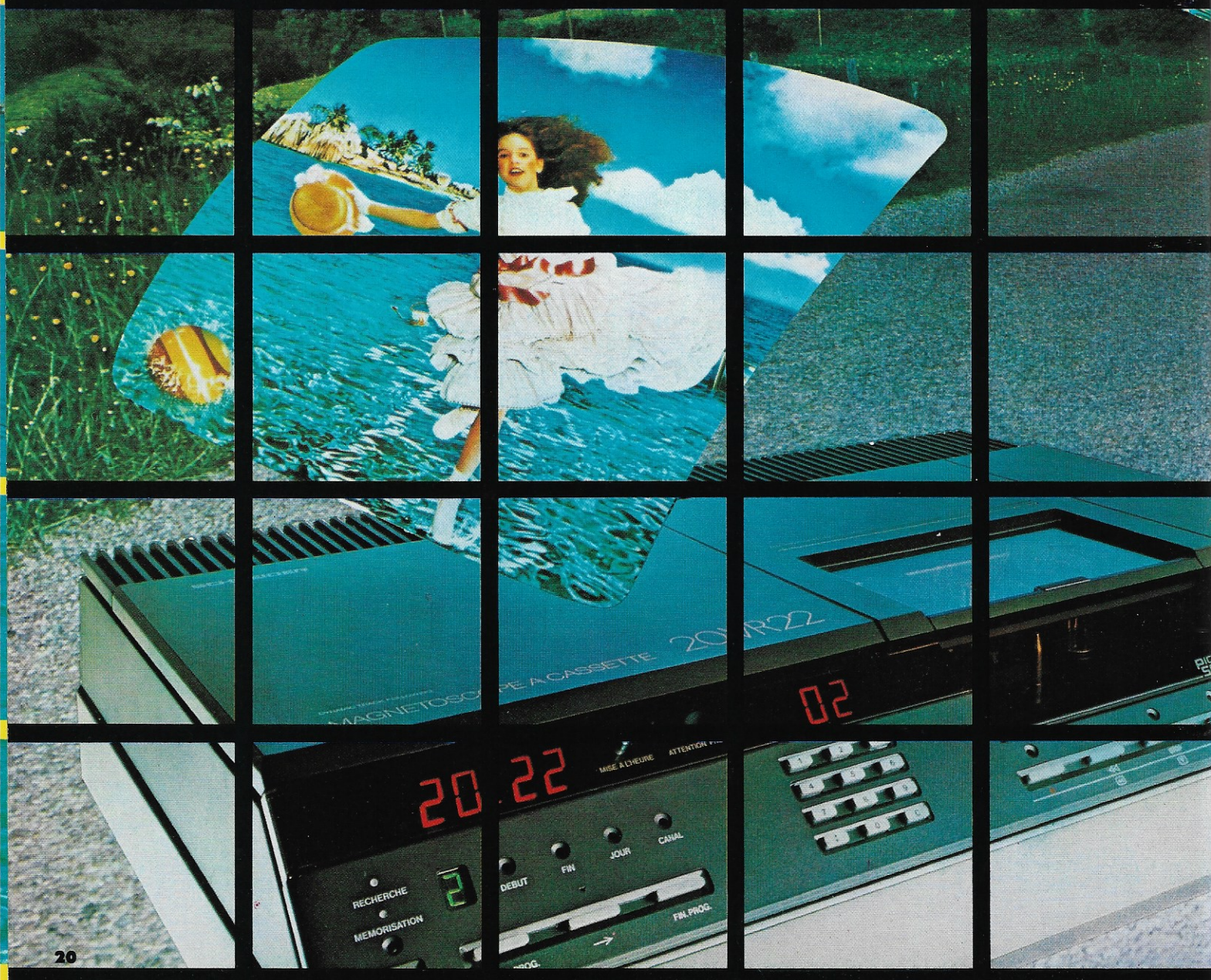


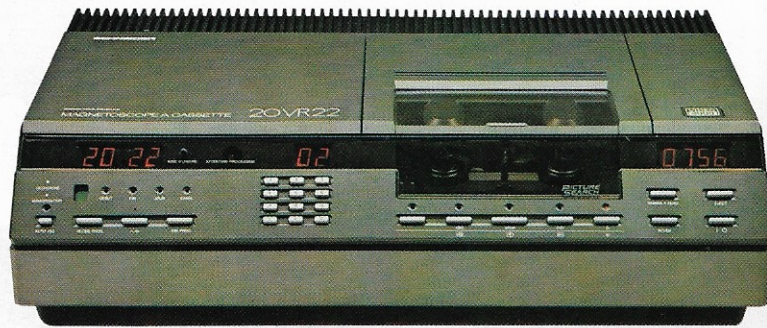
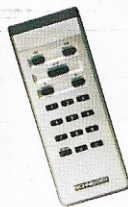
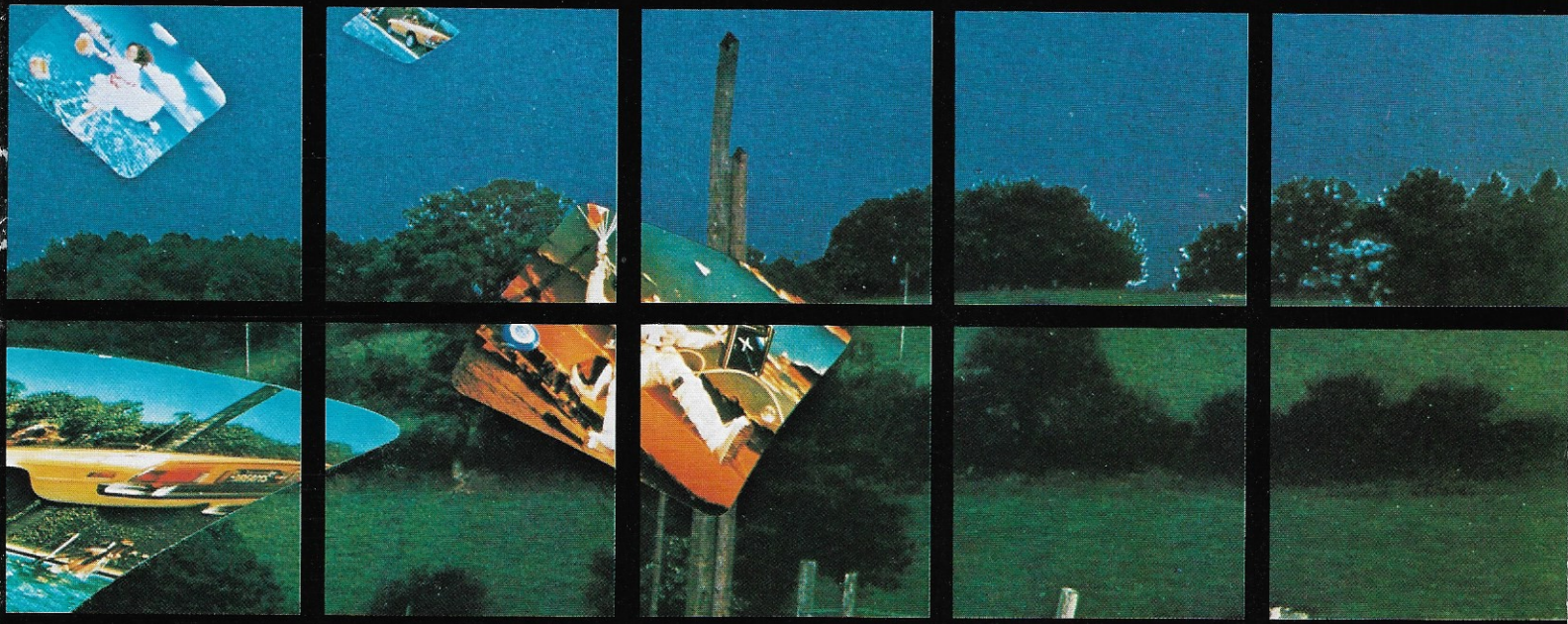
PAL/SECAM

MAGNÉTOSCOPE 20 VR 22

Arrêt sur image - Ralenti - Accéléré (avant-arrière)

- 2x4 heures d'enregistrement ou de reproduction sur une même cassette réversible
- Programmation de 5 émissions différentes jusqu'à 16 jours à l'avance
- Arrêt sur image, ralenti
- Accès direct à une séquence d'enregistrement
- Recherche automatique des émetteurs par microprocesseur avec mise en mémoire
- Suivi dynamique de piste (DTF) assurant des conditions optimales d'enregistrement et de reproduction
- Conservation de la programmation en mémoire lors des coupures secteur. Reprise automatique de l'enregistrement interrompu après une coupure secteur
- Gestion des commandes électroniques et des différents affichages lumineux par microprocesseurs assurant une manipulation aisée et une protection contre les ordres erronés
- Système de suppression dynamique du souffle
- Accéléré avant et arrière sans perturbation d'image
- En option télécommande à infrarouges
- 4 types de cassettes :
 - VCC 120 2x1 heure
 - VCC 240 2x2 heures
 - VCC 360 2x3 heures
 - VCC 480 2x4 heures
- Accessoires livrés avec l'appareil :
 - cordon secteur
 - cordon raccordement magnéto-téléviseur
 - cassette de démonstration
 - notice d'utilisation
- Dimensions : L 54xH 15,2xP 36,5 cm





MAGNÉSCOPE 20 VR 22



Schneider recommande les cassettes PDMagnética. Les cassettes PDMagnética au remarquable revêtement au dioxyde de chrome (high-grade) offre une qualité d'enregistrement optimale et incomparable.

**34
cm**
TITUS



Téléviseur noir et blanc portable

- Prise de main pour le transport s'intégrant dans la forme
- Coffret polystyrène moulé
- Commandes sur l'appareil :
 - clavier de sélection de programmes à 6 touches pré-réglables
 - réglages par potentiomètres rotatifs des fonctions : lumière, contraste, volume sonore
- Contrôle automatique de fréquence assurant une stabilité optimum pour les émetteurs reçus sur les touches 1 - 2 - 3 - 4 - 5
- Prises : casque, alimentation batterie
- Alimentation :
 - secteur 220 volts ~ 50 Hz
 - batterie 12 volts (cordon de raccordement vendu en option)
- Consommation d'énergie : 40 Wh
- Dimensions : L 41,5 x H 30 x P 28 cm
- Poids : 7,4 kg
- Livré avec antenne UHF

Téléviseur noir et blanc portable

- Coffret plastique avec poignée de transport amovible
- Commandes sur l'appareil :
 - clavier de sélection de programmes à 6 touches pré-réglables
 - réglages par potentiomètres rotatifs des fonctions : volume sonore jumelé avec inter-marche/arrêt, contraste, lumière
- Prises : écouteur en façade, alimentation batterie
- Alimentation :
 - secteur 220 volts ~ 50 Hz
 - batterie 12 volts
- Consommation d'énergie : 30 Wh
- Dimensions : L 38,4 x H 29,4 x P 30,3 cm
- Poids : 6,5 kg
- Livré avec antenne boucle UHF

**31
cm**
PHENIX



Téléviseur noir et blanc transportable

- Prise de main centrale intégrée
- Coffret moulé
- Commandes sur l'appareil :
 - clavier de sélection de programmes à 6 touches pré-réglables
 - réglages par potentiomètres rotatifs des fonctions : lumière, contraste, volume sonore
- Contrôle automatique de fréquence assurant une stabilité optimum pour les émetteurs reçus sur les touches 1 - 2 - 3 - 4 - 5
- Alimentation secteur 220 volts ~ 50 Hz
- Consommation d'énergie : 60 Wh
- Dimensions : L 50 x H 36,5 x P 30,7 cm
- Poids : 16 kg
- Options : prises haut-parleur supplémentaire et enregistrement magnétophone

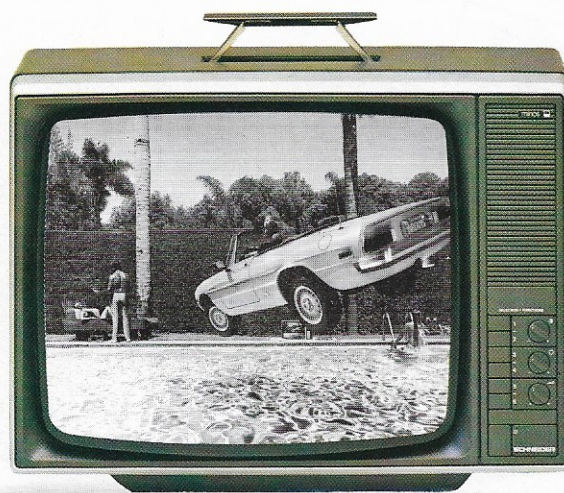
**44
cm**
TIBÈRE



Téléviseur noir et blanc transportable

- Coffret plastique brillant avec poignée escamotable
- Commandes sur l'appareil :
 - clavier de sélection de programmes à 6 touches préréglables
 - réglages par potentiomètres rotatifs des fonctions : volume sonore, lumière, contraste
- Contrôle automatique de fréquence assurant une stabilité optimum pour les émetteurs reçus sur les touches 1 - 2 - 3 - 4 - 5
- Alimentation secteur 220 volts ~ 50 Hz
- Consommation d'énergie : 60 Wh
- Dimensions : L 57,5 x H 42 x P 35 cm
- Poids : 17,2 kg
- Options : prises haut-parleur supplémentaire et enregistrement magnétophone

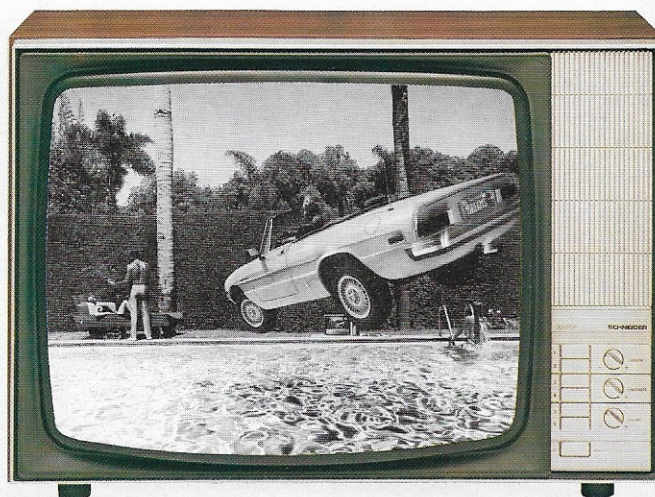
**51
cm**
MINOS



Téléviseur noir et blanc

- Ébénisterie finition PVC mat
- Commandes sur l'appareil :
 - clavier de sélection de programmes à 6 touches préréglables
 - réglages par potentiomètres rotatifs des fonctions : volume sonore, contraste, lumière
- Contrôle automatique de fréquence assurant une stabilité optimum pour les émetteurs reçus sur les touches 1 - 2 - 3 - 4 - 5
- Alimentation secteur 220 volts ~ 50 Hz
- Consommation d'énergie : 60 Wh
- Dimensions : L 68 x H 48,5 x P 39,5 cm
- Poids : 21 kg
- Options : prises haut-parleur supplémentaire et enregistrement magnétophone

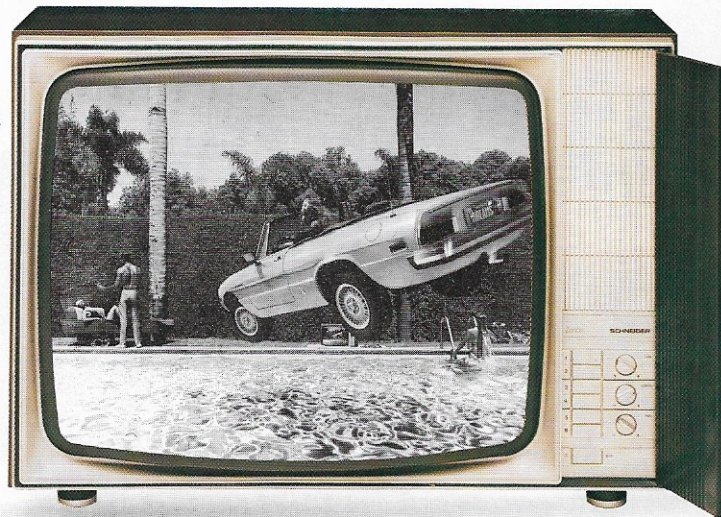
**61
cm**
APOLLON



Téléviseur noir et blanc

- Ebenisterie vernie
- Porte-fermant à clé
- Commandes sur l'appareil
- clavier de sélection de programmes à 6 touches pré-réglables
- réglages par potentiomètres rotatifs des fonctions : volume sonore, contraste, lumière
- Contrôle automatique de fréquence assurant une stabilité optimum pour les émetteurs reçus sur les touches 1 - 2 - 3 - 4 - 5
- Alimentation secteur 220 volts ~ 50 Hz
- Consommation d'énergie : 60 Wh
- Dimensions (L x H x P) 68 x 48,5 x 39,5 cm
- Poids : 21,5 kg
- Options : prises haut-parleur supplémentaire et enregistrement magnétophone

**61
cm
ZENON**



Téléviseur noir et blanc multistandard portable

- **Prise de main pour le transport intégrée**
- **Coffret polystyrène moulé**
- **Voyant lumineux du standard sélectionné (LED):**
 - FRANCE 1 - 6
 - CCIR 7 - 12
- **Réception dans les zones desservies des émetteurs aux normes B - G - L - L'**
- **Présélection de 12 programmes**
- **Commandes sur l'appareil :**
 - **touche de sélection des standards**
 - **clavier de sélection de programmes à 6 touches pré-réglables, pour la réception de 12 émetteurs**
 - **potentiomètres rotatifs pour le réglage des fonctions : lumière, contraste, volume sonore jumelé avec interrupteur marche/arrêt**
- **Contrôle automatique de fréquence assurant une stabilité optimum sur les émetteurs aux normes B - G - L - L'**
- **Alimentation :**
 - **secteur 220 volts ~ 50 Hz**
 - **batterie 12 volts**
 - **Consommation d'énergie : 40 Wh**
 - **Dimensions : L 41,5 x H 30 x P 28 cm**
 - **Poids : 7,6 kg**
 - **Option : cordon de raccordement batterie**
 - **Appareil livré avec antenne UHF**

**34
cm**
JUPITER

Multistandard

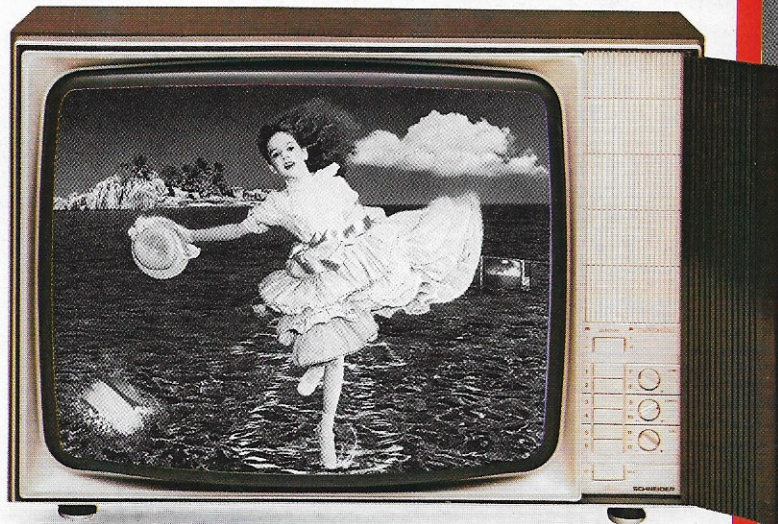


Téléviseur noir et blanc multistandard

- Ebénisterie vernie
- Porte fermant à clé
- Voyant lumineux du standard sélectionné (LED)
- FRANCE 1 - 6
- CCIR 7 - 12
- Réception dans les zones desservies des émetteurs aux normes B - G - L - L'
- Présélection de 12 programmes
- Commandes sur l'appareil :
 - touche de sélection des standards
 - clavier de sélection de programmes à 6 touches préréglables pour la réception de 12 émetteurs
 - potentiomètres rotatifs pour le réglage des fonctions : volume sonore, contraste, lumière
- Contrôle automatique de fréquence assurant une stabilité optimum sur les émetteurs aux normes B - G - L - L'
- Alimentation 220 volts ~ 50 Hz
- Consommation d'énergie : 60 Wh
- Dimensions : L 68 x H 48,5 x P 39,5 cm
- Poids : 21,5 kg
- Options : prises haut-parleur supplémentaire et enregistrement magnétophone

**61
cm**
ATLAS

**Multi-
standard**





SCHNEIDER RADIO.TELEVISION

Société anonyme au capital de 31056 200 F
Siège social : 12, rue Louis-Bertrand - BP 210
94203 IVRY-sur-SEINE cedex - Tél. 670.11.66

Cachet du revendeur

La société Schneider Radio Télévision se réserve le droit de modifier sans préavis ses appareils ainsi que leurs caractéristiques, équipements et accessoires, pour répondre à l'évolution technique ou à une amélioration de qualité.

PROPRIÉTÉ LITTÉRAIRE ET ARTISTIQUE

"Nous vous rappelons que toute représentation ou reproduction, même partielle, d'une œuvre littéraire ou artistique (Loi du 11 mars 1957) doit être autorisée par son auteur. Seules les représentations gratuites d'œuvres divulguées, effectuées dans un cercle de famille ou leur reproduction réservée à l'usage du copiste, sont libres."