

droite = or - jaune = trans. dans le bras  
gauche = argent - blanc = Rouge dans le bras.

Groupe : CHANGEURS DE DISQUES  
Types : AG 1003 - AG 1005 - AG 1014 - AG 2005

STEREO

Index :  
RS-4a

Concerne : TRANSFORMATION EN VUE DE L'UTILISATION DES DISQUES  
STEREOPHONIQUES.

A. Transformation des changeurs types AG 1003 et AG 1014.

Lors de la modification de ces appareils, il est nécessaire de se référer à la documentation Service de ceux-ci.

Comme les têtes de P. U. stéréo AG 3060 (AG 3063) nécessitent une pression d'aiguille de 3,5 à 5,5 gr., il faut prévoir un ressort compensateur dans le bras de P. U. Dans ce but, un nouveau bras devra être monté sur l'appareil (voir fig. 2).

Cependant, la pression obtenue par celui-ci est alors trop faible pour actionner l'interrupteur secteur existant sur l'appareil. En effet, la pression du ressort 2d (fig. 1a) exercée à la partie inférieure de la goupille de l'interrupteur est plus grande que le poids du bras de P. U. + la tête de P. U.

Il est donc nécessaire d'utiliser un nouveau type d'interrupteur secteur (fig. 1b).

Dans celui-ci, le ressort 2d est supprimé et un aimant est monté à la partie supérieure de la goupille. Le ressort 2d n'existant plus, il n'y a plus de contre-pression exercée sur la goupille de commutation et le nouveau bras peut facilement enfoncer la goupille et actionner l'interrupteur.

Lors de la mise en service du changeur, le bras se soulève et, grâce à la plaquette métallique qui y est logée (fig. 1b), entraîne la goupille vers le haut, ce qui fait basculer le ressort de l'interrupteur.

Avec les têtes de P. U. stéréo, il faut supprimer la résistance placée sur l'interrupteur de P. U. Les trois cosses de celui-ci pourront être utilisées pour le raccordement du nouveau cordon de P. U. stéréo. Lors de ce raccordement, il faut tenir compte du raccordement des broches du bras (broches servant à la fixation de la tête). En effet, la broche située du côté du centre du plateau correspond au canal "gauche", tandis que celle située à l'opposé de ce centre correspond au canal "droit". La broche supérieure est reliée à la masse de la tête et est donc commune aux deux canaux.

Les nouvelles pièces nécessaires à cette modification portent les numéros de code suivants :

Bras de P. U. (vert - complet : avec ressort de compensation, cordon de P. U. stéréo incorporé et plaquette métallique)	AE. 153. 36
Interrupteur secteur (noir)	AE. 600. 78
Cordon de P. U. stéréo (à commander séparément)	R 365 KN/04 AA 1

A titre indicatif, veuillez noter que la plaquette métallique porte le n° de code

AE. 007. 58

STEREO

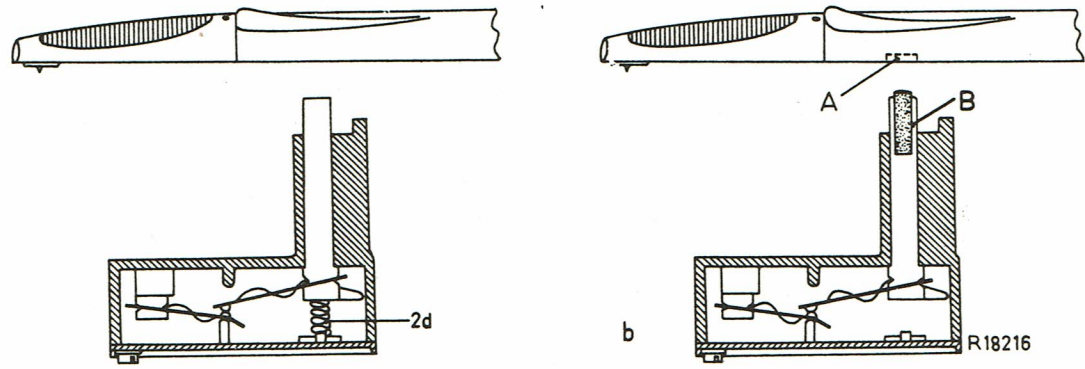


Fig.1

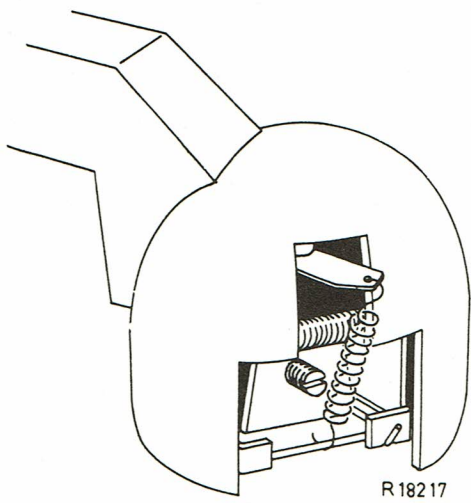


Fig.2

Groupe : CHANGEURS DE DISQUES  
Types : AG 1003 - AG 1005 - AG 1014 - AG 2005

STEREO

Index :  
RS-4c

Important :

En ce qui concerne les changeurs type AG 1003, la modification n'est applicable qu'à partir de l'exécution H08 (incluse) et à condition d'admettre de monter le bras ci-dessus (vert) qui a une teinte différente de celle de la platine.

B. Transformation des changeurs types AG 1005 et AG 2005.

Lors de la modification de ces appareils, il est nécessaire de se référer à la documentation Service de ceux-ci.

Liste des pièces détachées nécessaires :

Bras de P. U. (noir - avec ressort de compensation et cordon de P. U. stéréo incorporé)	AE. 151. 90
Interrupteur secteur (noir)	AE. 600. 78
Cordon P. U. stéréo (à commander séparément)	R 365 KN/04 AA 1

La transformation de ces appareils s'effectue de la même manière que les changeurs AG 1003 et AG 1014.

N. B. Le ressort de compensation du bras de P. U. porte le numéro de code AE. 006. 63.

-----