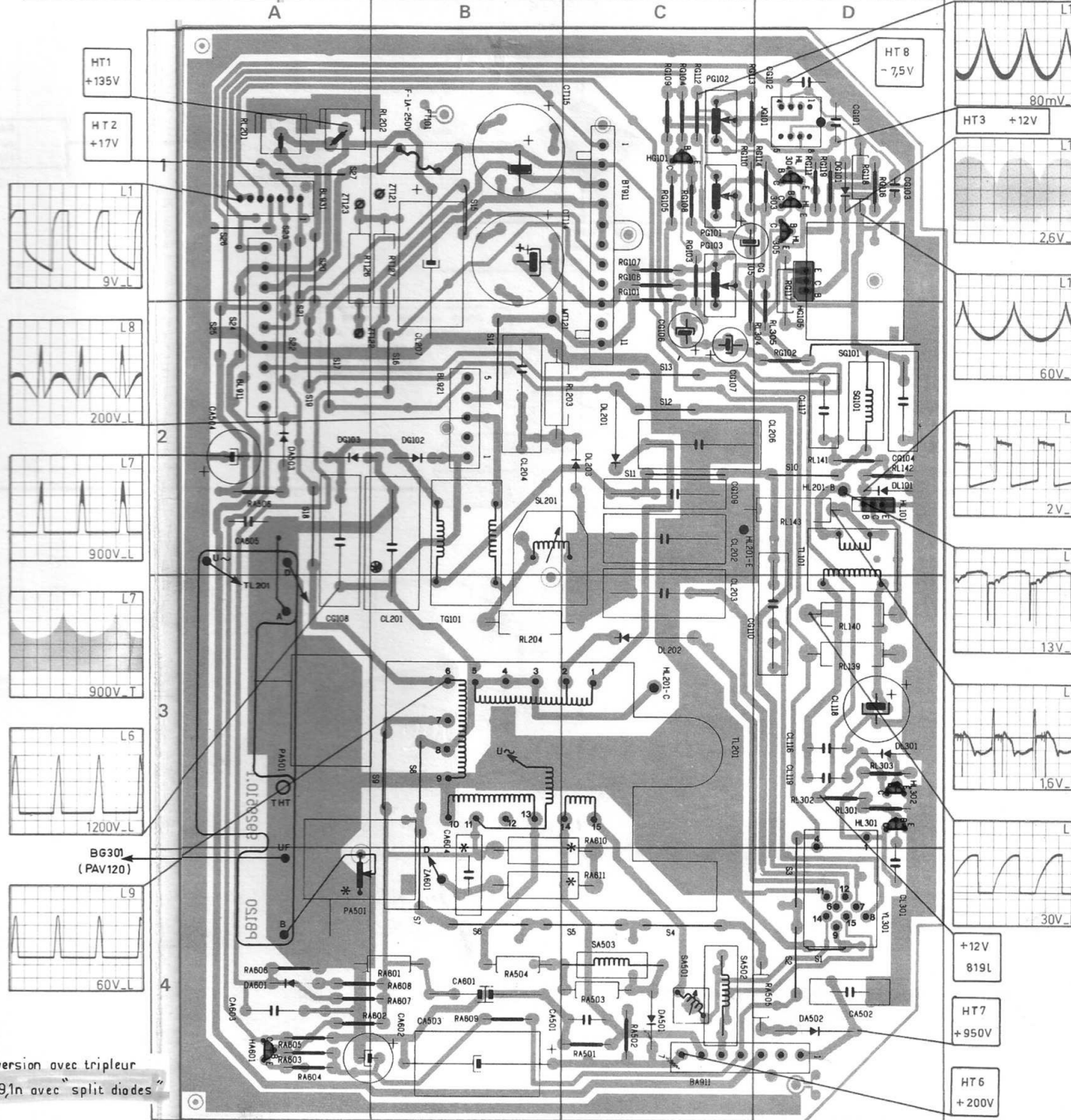
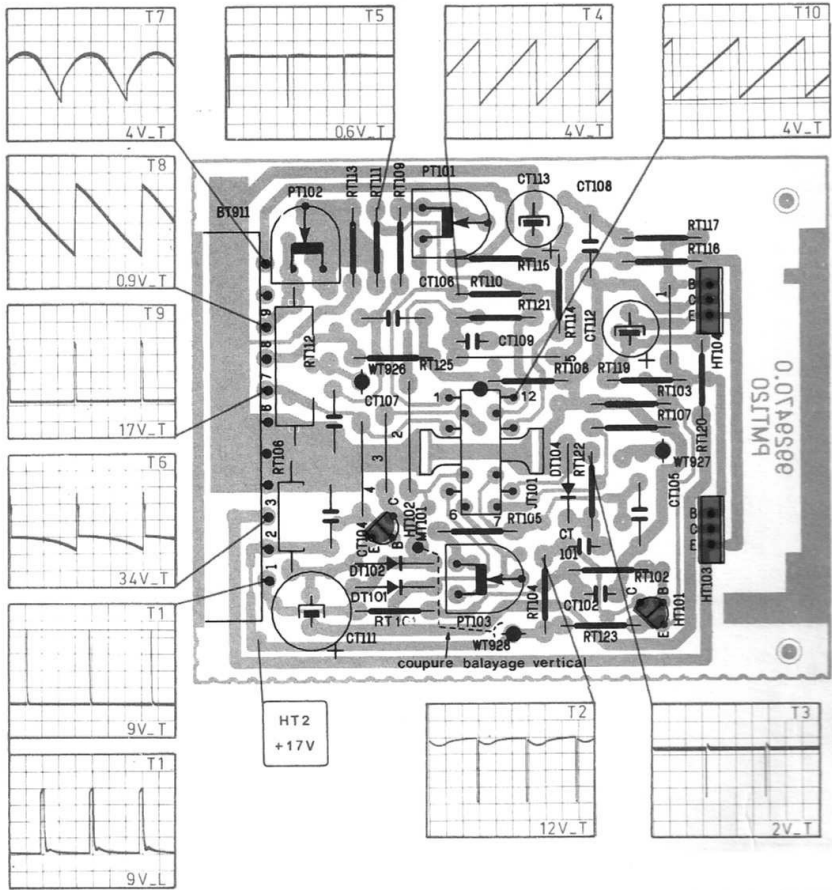


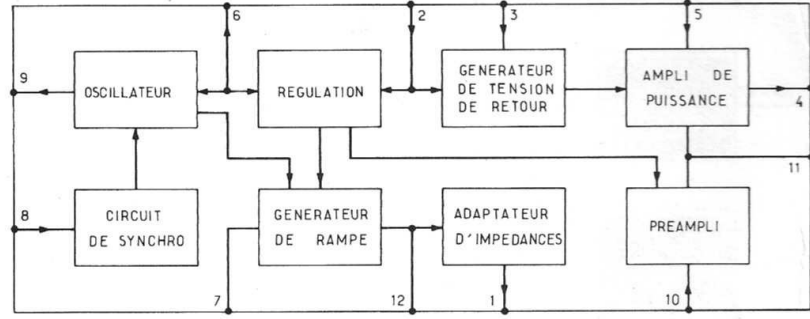
PLATINE PMT 120 (côté éléments)

X - BALAYAGE

PLATINE PB 120 (côté éléments)
(repérage de la position des composants, voir page 5)



SCHEMA INTERNE DE TDA 1170



THOMSON Châssis D12

* Composants à monter sur la version avec tripleur
⊗ CL 201 - 7,5n avec tripleur - 9,1n avec "split diodes"

THOMSON Châssis D12

réglages balayages

CONDITIONS DE MESURES

- Potentiomètres Lumière et Contraste à mi-course
- Mire = signal quadrillé 625 lignes sauf spécification contraire

NOTA : Le réglage de SA501 (tension filament TRC) étant effectué en usine il est fortement déconseillé de le retoucher

