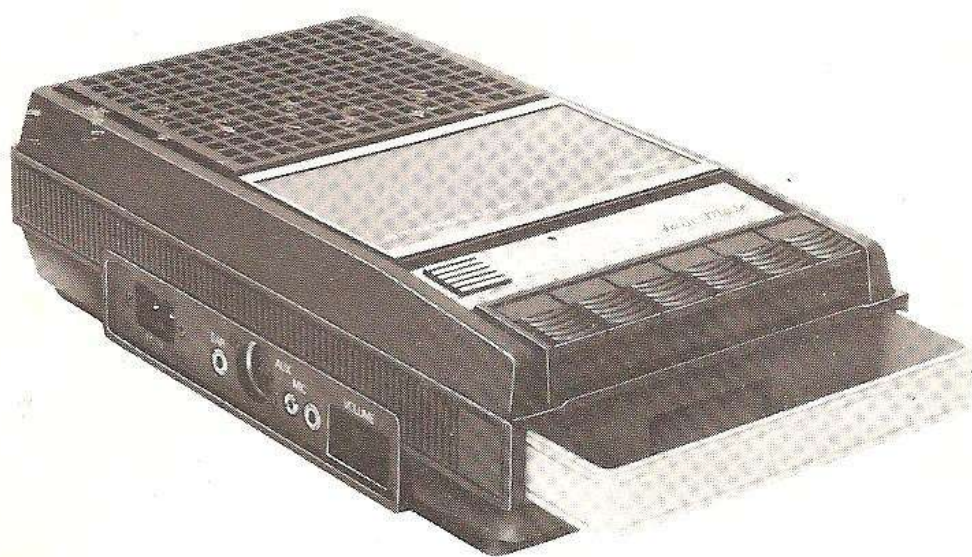
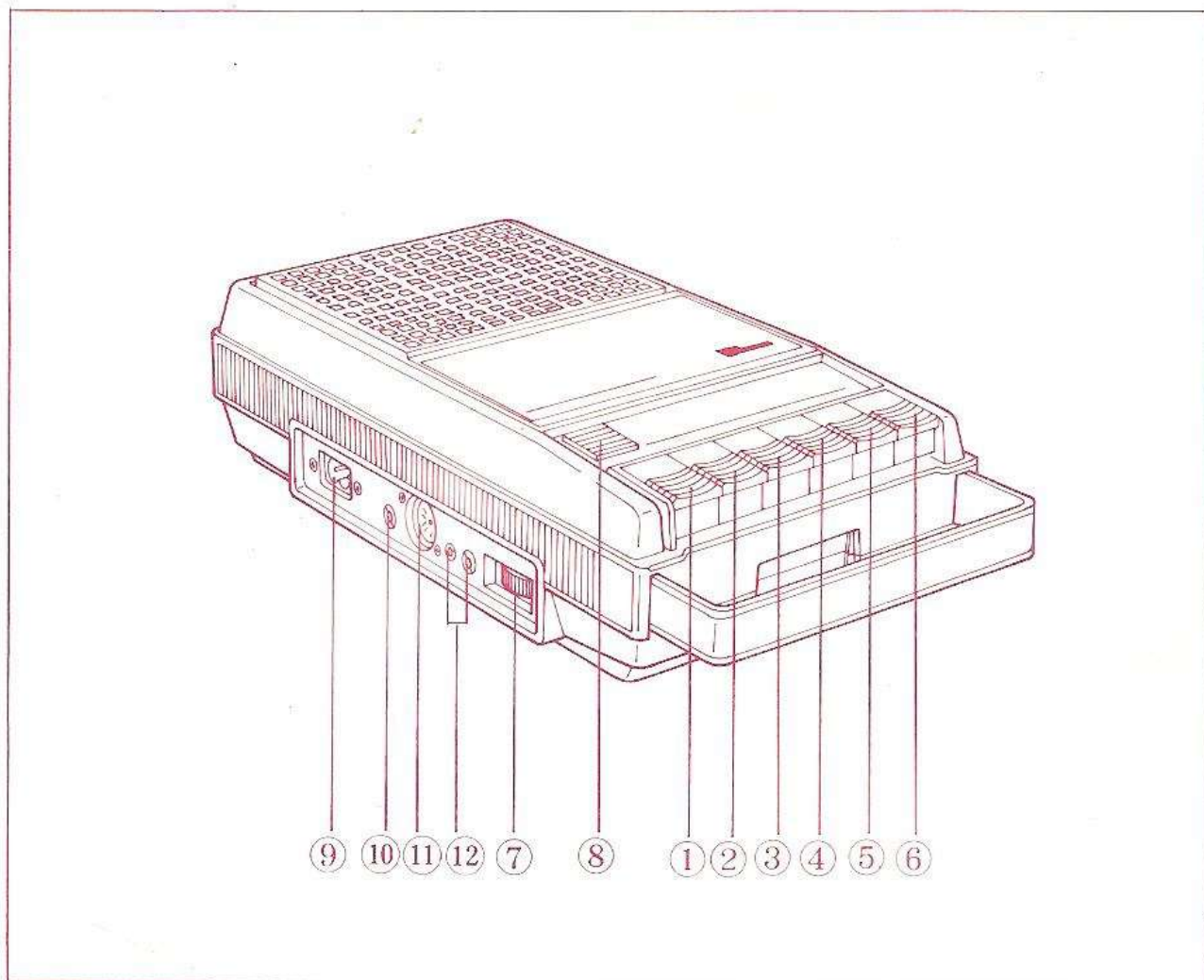


Fair Mate®

FAIR MATE CS-598 KASSETTBANDSPELARE



BRUKSANVISNING



1. Inspelningstangent (RECORD)
2. Återspolningstangent (REWIND)
3. Avlyssningstangent (PLAY)
4. Snabbframspolningstangent (F FWD)
5. Stopptangent
6. Tangent för öppning av kassettlucka.
7. Volymkontroll
8. Inbyggd kondensatormikrofon
9. Uttag för nätanslutning (220 volt).
10. Uttag för extra högtalare eller öronmussla (EAR)
11. Uttag för direktinspelning från bandspelare, radio, TV, grammofon m m (AUX).
12. Uttag för mikrofon samt fjärrkontroll.

BATTERIDRIFT

1. Tag bort batteriluckan på apparatens baksida genom att trycka nedåt i pilens riktning.
2. Sätt i 4 styck UM-2-batterier såsom bilden i batteriutrymmet visar.
OBS! Använd endast dubbelkapslade batterier t ex Maxell - 200 serien.
3. Sätt på batterilocket.
OBS! Vid batteridrift skall nätsladden ej vara ansluten.

NÄTDRIFT

1. Anslut nätsladdens apparatkontakt till uttag (9). Härigenom bryts automatiskt batteriförsörjningen.
2. Anslut väggkontakten till nätet.

ISÄTTNING AV KASSETT

1. Tryck ned "EJECT"-tangente (6). (Denna öppnar kassettluckan).
2. Håll kassetten så att bandkanten är uppåt.
3. Skjut ned kassetten i luckans spår och stäng luckan.

INSPELNING

A) INSPELNING VIA DEN INBYGGDA KONDENSATORMIKROFONEN

1. Lägg i kassetten.
2. Tryck ned "RECORD"-tangente (1) och "PLAY"-tangente (3) samtidigt. Inspelningen startar nu genom den inbyggda kondensatormikrofonen. Volymkontrollen behöver ej justeras under inspelning; då detta sker via den automatiska inspelningskontrollen.
3. När inspelningen är gjord, tryck ned "STOP"-tangente (5).
4. Tryck ned "EJECT"-tangente (6) för att få upp kassetten.

B) INSPELNING VIA EXTRA MIKROFON

1. Lägg i kassetten.
2. Stick mikrofonkontaktens två stift i "MIC"- och "REM"- uttaget (12). Härigenom kopplas den inbyggda kondensatormikrofonen automatiskt bort.
3. Tryck ned tangente 1 och 3 samtidigt. Den automatiska inspelningsnivåkontrollen gör justering av volymkontrollen onödig vid inspelning.
4. Starta inspelningen genom att sätta mikrofonens strömbrytare på ON.
5. När inspelningen är klar avsluta enligt punkt a, 3 och 4 ovan.
OBS! Extra mikrofon ingår ej som standardtillbehör. (Lämplig mikrofon är Maximal 991 eller 992).

C) ANDRA INSPELNINGSMÖJLIGHETER

Inspelning kan även ske direkt från radio, bandspelare, grammofon eller TV via lämplig inspelningskabel. Denna anslutes då till AUX-uttaget (11) eller till mikrofonuttaget (12).

OBS! Impedans mellan avspelningsapparatens uttag och bandspelarens uttag måste vara lika.

AUTO-STOP

När bandet är färdigspelat, stannar bandet automatiskt och de nedtryckta tangenterna återgår till utgångslägena.

ÅTERSPOLNING

För återspolning av bandet, tryck på tangenten 2 och bandet spolas snabbt tillbaka. Stoppa återspolningen genom att trycka ned tangenten 5.

AVLYSSNING

Tryck ned avlyssningstangenten "PLAY" (3) och justera volymkontrollen till önskad ljudnivå.

SNABBFRAMSPOLNING

Tryck ned tangenten 4. Stoppa framspolningen genom att trycka ned tangenten 5.

UTTAG FÖR ÖRONMUSSLA ELLER EXTRA HÖGTALARE

Anslut öronmusslan till "EAR"-uttaget (10) för enskild avlyssning utan att störa Er omgivning. Extra högtalare kan också anslutas till detta uttag.

UTRADERING AV INSPELNING

En tidigare inspelning raderas automatiskt ut, när Ni gör en ny inspelning på samma kanal. Om Ni önskar radera ut bandet utan att ny inspelning sker, ansluter Ni raderpluggen (erasing plug) till mikrofonuttaget (12). Därefter gör Ni likadant som vid vanlig inspelning.

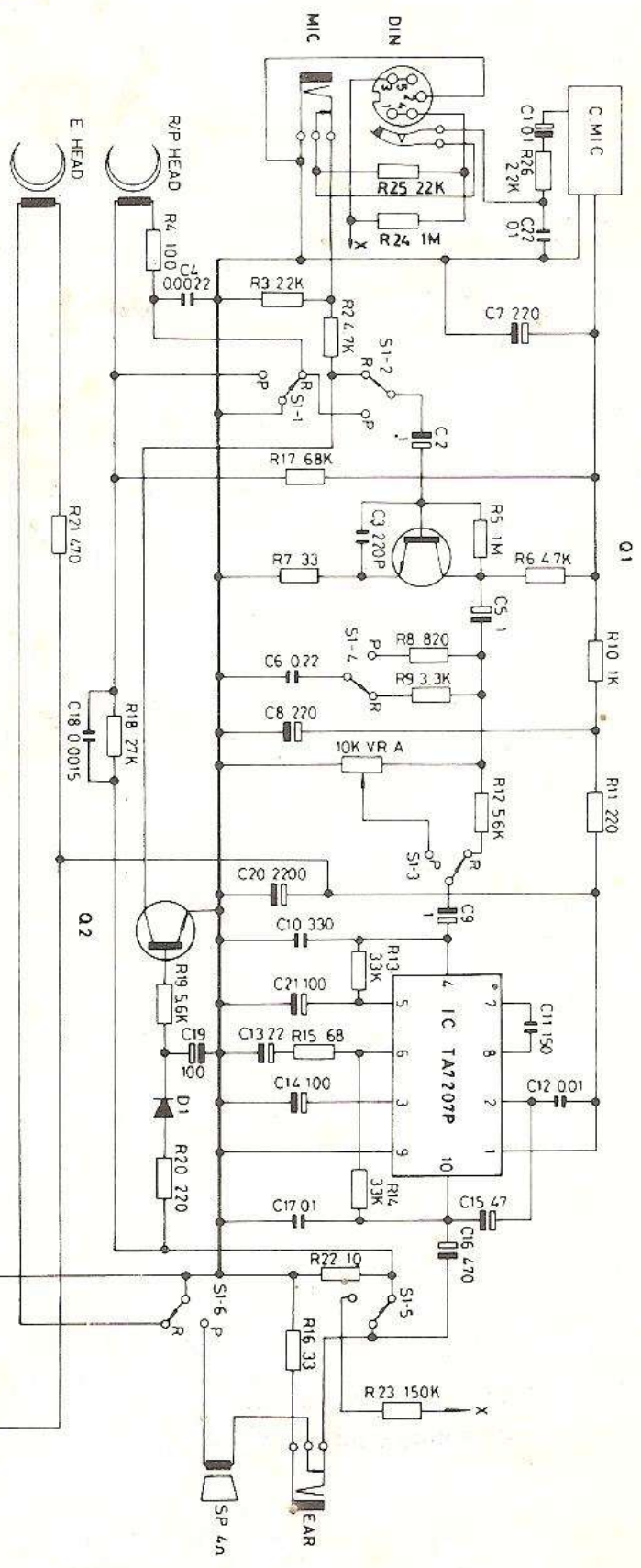
För att förhindra att värdefulla inspelningar av misstag blir borttraderade, är kassetten försedd med en säkerhetsspärr. Kassetten smala baksida har två öppningar, delvis täckta av en plast-tand. Om denna plast-tand avlägsnas, är inspelningsmöjligheterna förhindrade (en öppning för var sida bandet).

OBSEVERA! Strömställare är sekundärt kopplad och skiljer ej apparaten från nätet i från-läge.

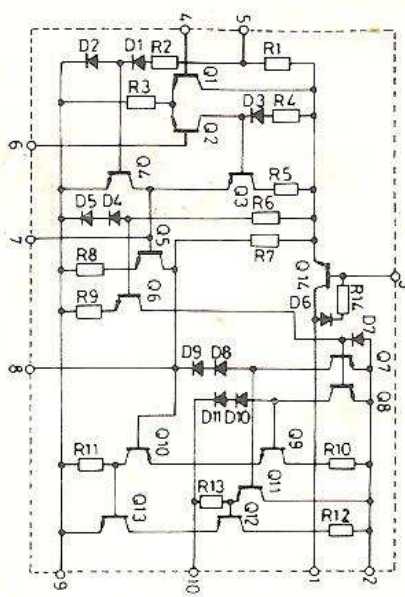
TEKNISKA DATA

Bandhastighet:	4.75 cm/sek
Kassettyp:	Kompaktkassett
Snabbspolning:	100 sek (C-60)
Svaj:	0.25% eller mindre
Dynamik:	40 dB eller bättre
Uteffekt:	1000 mW
Högtalare:	77 mm, 4 ohm
Mikrofon:	Inbyggd kondensatormikrofon
Strömkälla:	Batteri 6V (4 × 1,5, UM-2) Nät 220V, 50 Hz
Dimensioner:	135 × 247 × 65 mm

SCHEMA



IC TA7207P EQUIVALENT CIRCUIT



- Q1 ----- 2SC1133S-E
- Q2 ----- 2SC458-CD
- D1 ----- VS HV80
- D2,3,4,5 --- SR1K-1
- S1 REC/PB SW

- NOTES:
1. ALL RESISTANCE VALUES ARE IN OHM. K=1000 M=1000K
 2. ALL CAPACITANCE VALUES ARE IN μ F. P=10⁻⁶ μ F
 3. ALL RESISTORS ARE 1/4 WATT, UNLESS OTHERWISE SPECIFIED.
 4. VOLTAGES MEASURED FROM POINT INDICATOR TO CHASSIS GROUND WITH V.T.Y.M. AT LINE VOLUME CONTROL MINIMUM AND NO SIGNAL (SPECIFICATIONS AND CIRCUIT SUBJECT TO CHANGE WITHOUT NOTICE FOR IMPROVEMENT.)

