

**documentation
technique**



S D R M

télévision
audio
vidéo

**RECEPTEURS
RADIO-REVEILS
RR 320 T - RR 320 V**



S.D.R.M. service après-vente
51, bd du général delambre 95101 argenteuil
tél. (1) 982 09 27 télex. thomsav 697 902 f

R.C.S. PONTOISE B 592006696

CARACTÉRISTIQUES PRINCIPALES

- TYPE D'APPAREIL** : Radio-réveil à affichage lumineux 7 segments équipé d'une batterie alimentant l'horloge en cas de coupure secteur
- ALIMENTATION** : Secteur 220 V - 50 Hz
- CONSOMMATION** : 5 VA à Ps nominale avec radio + horloge
3,2 VA à Ps nominale avec horloge
- PUISSANCE NOMINALE DE SORTIE** : 500 mW sur $Z = 8 \Omega$ pour $f = 1 \text{ kHz}$ et $d = 10 \%$
- HAUT-PARLEUR** : $\varnothing 77 \text{ mm} - Z = 8 \Omega$
- DIMENSIONS** : L. 250 - H. 60 - P. 192 mm
- MASSE** : 1,1 kg

A - RECEPTEUR DE RADIODIFFUSION

- COLLECTEUR D'ONDES** : Antenne cadre pour PO et GO
Antenne extérieure pour la MF
- SENSIBILITES HF UTILISABLES** ... : MF $10 \mu\text{V}$ pour $S/B = 26 \text{ dB}$ et $\Delta f = 22,5 \text{ kHz}$
PO $400 \mu\text{V/m}$ } pour $S/B = 20 \text{ dB}$
GO $600 \mu\text{V/m}$ } et 30 % de modulation

B - HORLOGE

- TYPE** : Electronique
- ALIMENTATION AUXILIAIRE** : Batterie au cadmium-nickel 9,6 V - 90 mA, rechargeable
- AFFICHAGE** : Heures et minutes } à diodes
Signalisation mode de réveil } électroluminescentes
Contrôle automatique de luminosité de l'affichage par cellule photo-résistance
- MODE DE REVEIL** : Radio ou radio + sonnerie
Répétition toutes les 9 mn après chaque pression sur le bouton « REPETITION »
- PRECISION DE L'HEURE DE REVEIL** : 1 mn
- ECOUTE RADIO TEMPORISEE** : Programmable de 0 à 59 mn

CIRCUITS IMPRIMÉS : IMPLANTATION DES ÉLÉMENTS

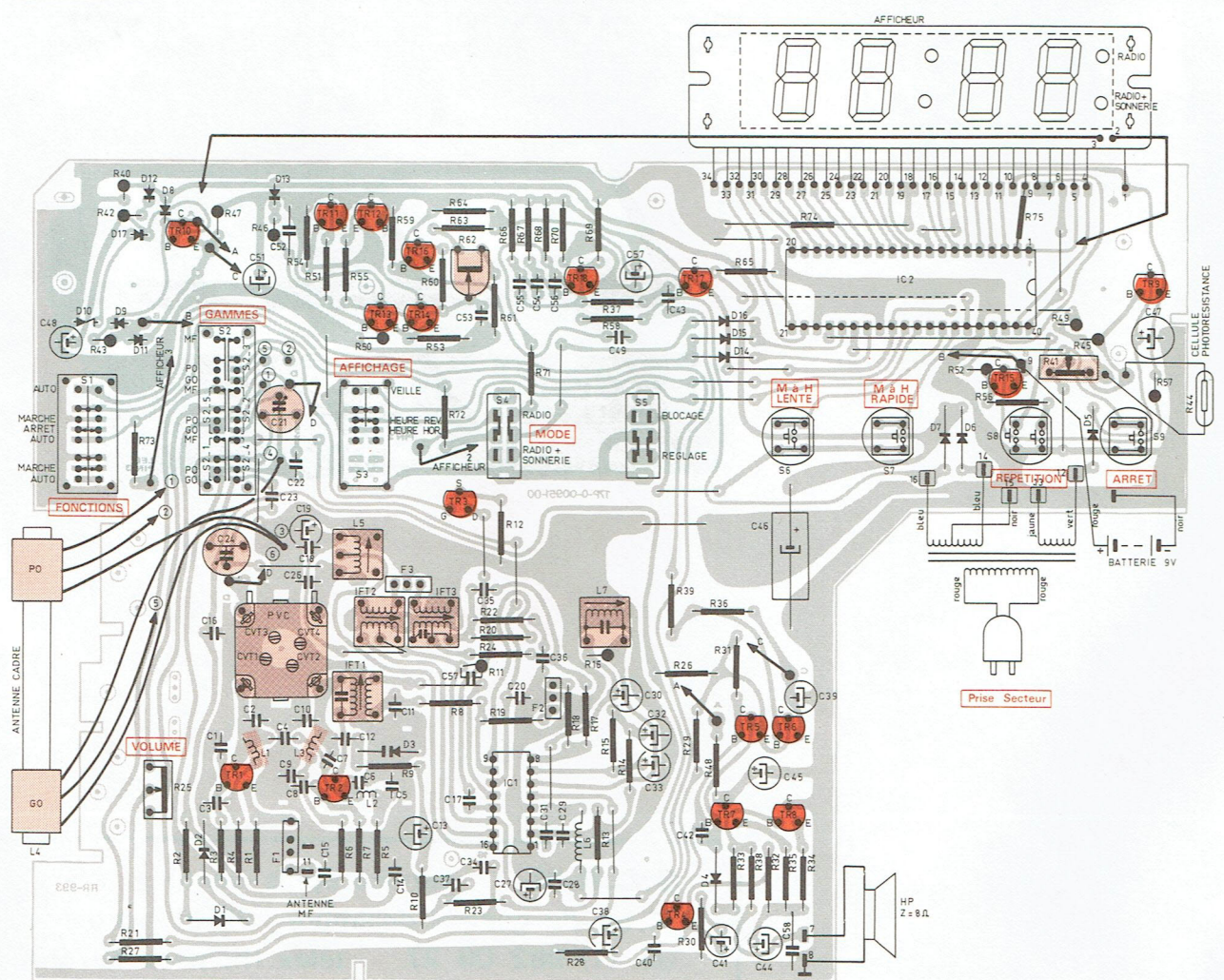


SCHÉMA DE PRINCIPE

LEGENDES ET CONDITIONS DE MESURES

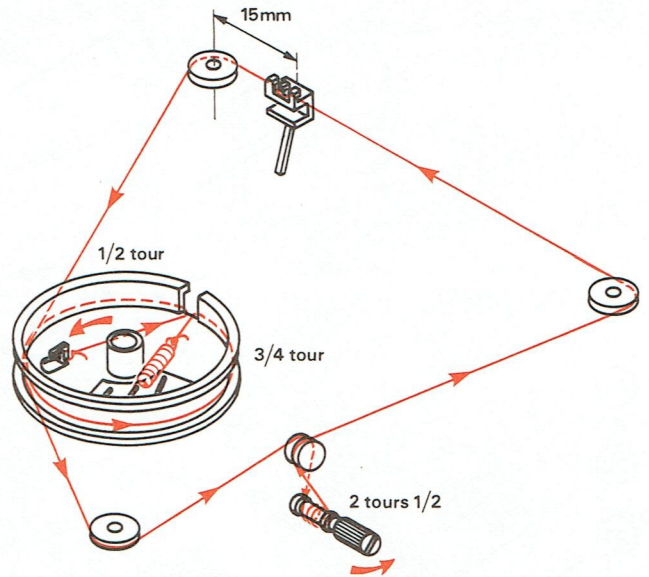
: Point de raccordement à la platine.
 : Tension continue relevée par rapport à la masse à l'aide d'un voltmètre de 40 kΩ/V.
 : Tension alternative.

APPAREIL : Alimenté sur secteur 220 V - 50 Hz
 — en fonction MA ou MF selon le cas
 — sans signal à l'entrée
 — potentiomètre de volume au minimum.

FREQUENCES DE REGLAGE

GAMME	OSCILLATEUR	ACCORD
PO	515 kHz - 1610 kHz	574 kHz - 1400 kHz
GO	150 kHz - 270 kHz	210 kHz - 270 kHz
MF	87 MHz - 109 MHz	90 MHz - 108 MHz
FI - MA	455 kHz	
FI - MF	10,7 MHz	

CORDONNET D'ENTRAINEMENT



BROCHAGES DES SEMI-CONDUCTEURS

2 SC 1923
 2 SC 945 AR
 2 SA 733 P
 2 SC 2001 M
 2 SA 952 M

2 SK 41 E

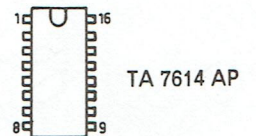
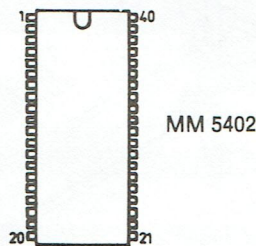
REGLAGE DE LA FREQUENCE D'HORLOGE

Conditions de réglage

— Appareil alimenté par batterie 9 V.

Réglage

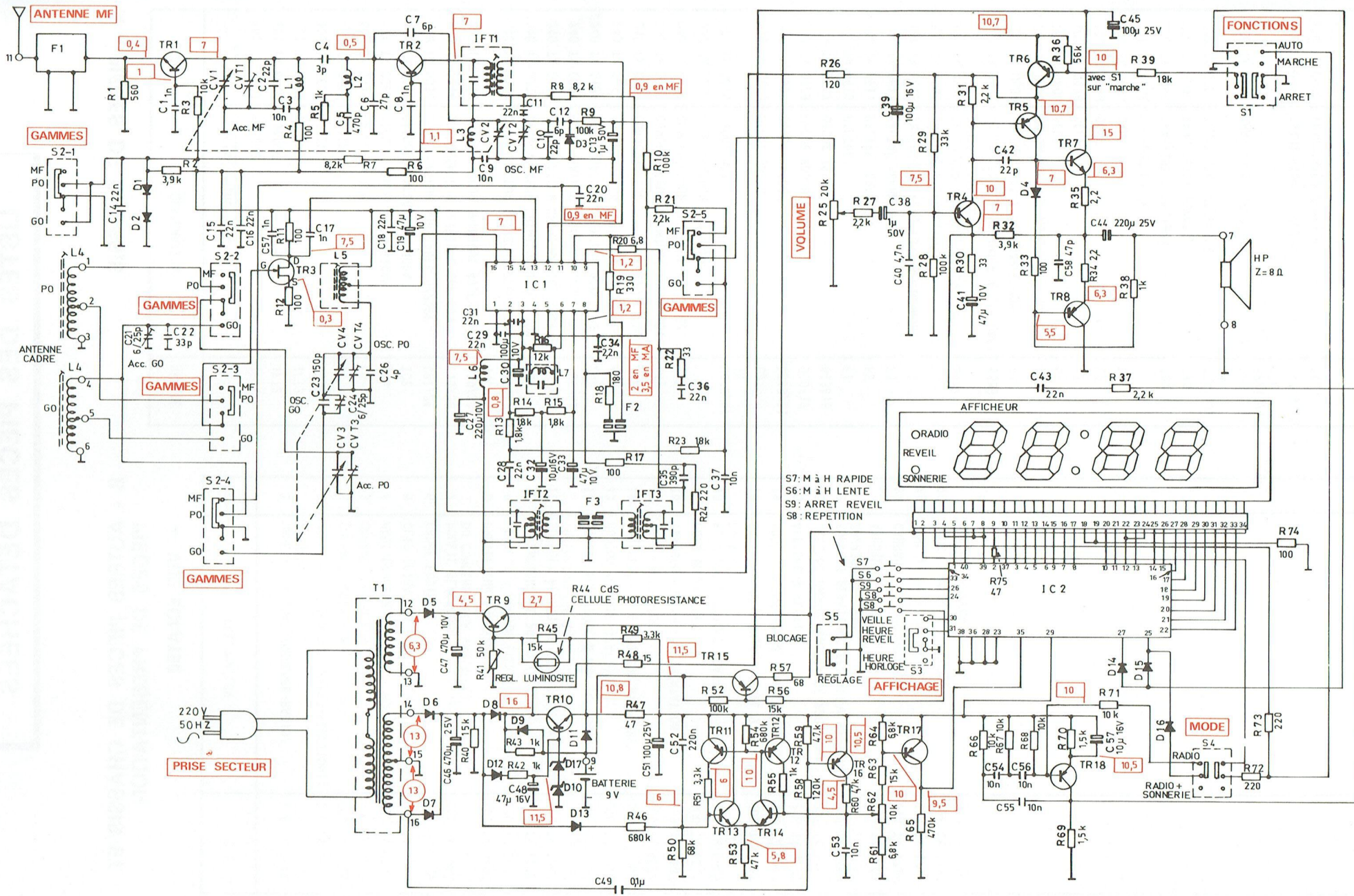
— Agir sur R 62 afin d'obtenir au point 35 de IC 2 une période $T = 20 \text{ ms}$ ce qui correspond à une fréquence $f = 50 \text{ Hz}$



TABLEAUX DES SEMI-CONDUCTEURS

REPERES	TR 1 TR 2	TR 3	TR 4	TR 5 TR 6	TR 7	TR 8	TR 9 TR 10	TR 11 TR 12	TR 13 TR 14	TR 15 à TR 18	IC 1
SEMI-CONDUCTEURS GERES	2 SC 1923	2 SK 41 E	2 SC 945 AR	2 SA 733 P	2 SC 2001 M	2 SA 952 M	2 SC 2001 M	2 SA 733 P	2 SC 945 AR	2 SA 733 P	TA 7614 AP
SEMI-CONDUCTEURS DE REMPLACEMENT											

REPERES	IC 2	D 1 D 2	D 3	D 4	D 5 à D 9	D 10	D 11	D 12	D 13 à D 16	D 17	
SEMI-CONDUCTEURS GERES	MM 5402 N	H 32	SD 113	H 32	1 N 4001	RD 5,6 EB 3	1 N 4001	H 32	1 SS 53	RD 5,6 EB 3	
SEMI-CONDUCTEURS DE REMPLACEMENT											



S7: M à H RAPIDE
 S6: M à H LENTE
 S9: ARRÊT REVEIL
 S8: REPETITION

AFFICHAGE

VEILLE
 HEURE REVEIL
 HEURE HORLOGE

MODE

RADIO
 RADIO + SONNERIE

R44 CdS
 CELLULE PHOTORESISTANCE

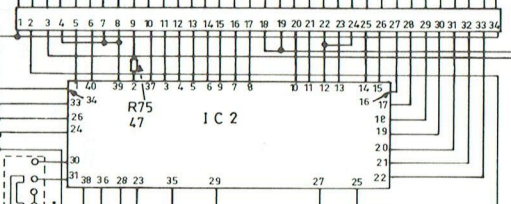
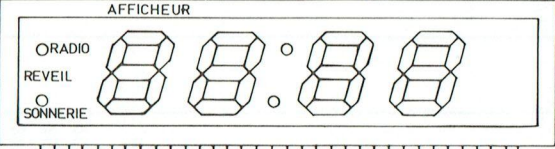
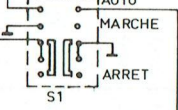
PRISE SECTEUR

FONCTIONS

AUTO MARCHÉ
 ARRÊT

AFFICHEUR

○ RADIO
 ○ REVEIL
 ○ SONNERIE

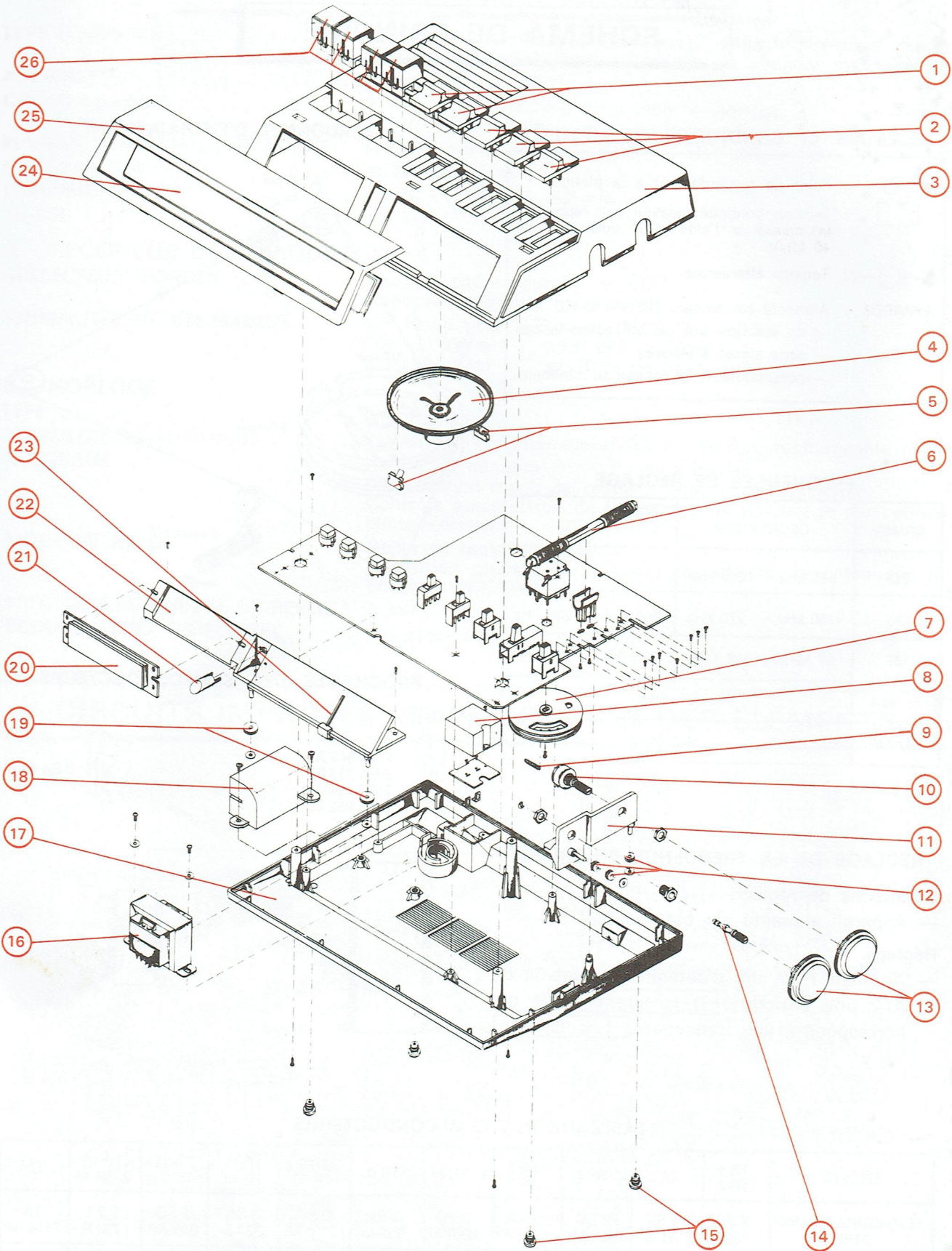


BLOCAGE

REGLAGE

MODE

RADIO
 RADIO + SONNERIE



Les descriptions et caractéristiques figurant sur ce document sont données à titre d'information et non d'engagement. En effet, soucieux de la qualité de nos produits, nous nous réservons le droit d'effectuer, sans préavis, toute modification ou amélioration.

Tous droits de reproduction, de traduction, d'adaptation et d'exécution réservés pour tous pays

LISTES DES PIÈCES DÉTACHÉES

A - PIÈCES DE CHASSIS

CODE	DESIGNATION	REPERE
	<u>PLATINE PRINCIPALE</u>	
101 TX 6607	BOBINE	IFT1
101 TX 6608	BOBINE	IFT2
101 TX 6609	BOBINE	IFT3
101 TX 6604	BOBINE	L5
101 TX 6606	BOBINE	L7
614 TX 1719	CADRE EQUIPE	L4
276 TX 0569	CIRCUIT INTEGRE TA7614AP	IC1
276 TX 0570	CIRCUIT INTEGRE MM5402N	IC2
258 TX 0016	CONDENSATEUR AJUSTABLE 6/25PF	C21/24
240 TX 0216	CONDENSATEUR CHIMIQUE 1 μ F 50V	C13/38
207 TX 0050	CONDENSATEUR CHIMIQUE 47 μ F 10V	C19/33/ 41
240 TX 0194	CONDENSATEUR CHIMIQUE 220 μ F 10V	C27
240 TX 0215	CONDENSATEUR CHIMIQUE 100 μ F 10V	C30
240 TX 0164	CONDENSATEUR CHIMIQUE 10 μ F 16V	C32/57
240 TX 0097	CONDENSATEUR CHIMIQUE 100 μ F 16V	C39/51
240 TX 0186	CONDENSATEUR CHIMIQUE 220 μ F 25V	C44
240 TX 0065	CONDENSATEUR CHIMIQUE 100 μ F 25V	C45
240 TX 0078	CONDENSATEUR CHIMIQUE 470 μ F 25V	C46
207 TX 0498	CONDENSATEUR CHIMIQUE 470 μ F 10V	C47
240 TX 0165	CONDENSATEUR CHIMIQUE 47 μ F 16V	C48
207 TX 0986	CONDENSATEUR VARIABLE	
273 TX 0679	DIODE H32	D1/2/4/ 12
273 TX 0860	DIODE SD113	D3
273 TX 0025	DIODE 1N4001	D5a9/11
273 TX 0729	DIODE R05,6EB3	D10/17
273 TX 0657	DIODE 1S553	D13a16
101 TX 6610	FILTRE	F1
101 TX 6611	FILTRE CERAMIQUE	F2
101 TX 6612	FILTRE CERAMIQUE	F3
101 TX 6613	INVERSEUR (FONCTIONS-AFFICHAGE)	S1/3
101 TX 4981	INVERSEUR (PO/GO/MF)	S2
101 TX 4980	INVERSEUR (BLOCAGE/REGLAGE-RADIO/SONNERIE)	S4/5
101 TX 4982	MICRO-CONTACTEUR (MISE A L'HEURE)	S6a9
207 TX 0539	POTENTIOMETRE AJUSTABLE 50K Ω	R41
207 TX 0491	POTENTIOMETRE AJUSTABLE 10K Ω	R62
101 TX 6602	SELF	L1
101 TX 2176	SELF	L2
101 TX 6603	SELF	L3
101 TX 6605	SELF	L6
101 TX 4992	SUPPORT CADRE	
270 TX 0948	TRANSISTOR 2SC1923	TR1/2
270 TX 0591	TRANSISTOR 2SK41E	TR3
270 TX 0768	TRANSISTOR 2SC945AR	TR4/13/ 14
270 TX 0604	TRANSISTOR 2SA733P	TR5/6/11 12/15/16 à 18
270 TX 0996	TRANSISTOR 2SC2001M	TR7/9/10
270 TX 0997	TRANSISTOR 2SA952M	TR8

B - AUTRES PIÈCES DE CHASSIS ET PIÈCES DE PRESENTATION

— VUE ECLATEE

REP.	DESIGNATION	CODE
1	MANETTE (BLOCAGE/REGLAGE-RADIO/SONNERIE)	166 TX 0849
2	MANETTE (AFFICHAGES-GAMMES-FONCTIONS)	166 TX 0848
3	COFFRET SUPERIEUR (THOMSON)	600 TX 0216
3	COFFRET SUPERIEUR (VSM)	600 TX 0217
4	HAUT-PARLEUR \varnothing 77mm Z : 8 Ω	580 TX 0250
5	CLIP (FIXATION HAUT-PARLEUR 4)	101 TX 4969
6	CADRE EQUIPE	614 TX 1719
7	POULIE PLASTIQUE (DEMULIPLICATION DU CONDENSATEUR VARIABLE)	101 TX 4966
8	PROTECTEUR TRANSPARENT	101 TX 6600
9	RESSORT A BOUDIN (TENSION CORDONNET)	136 TX 1333
10	POTENTIOMETRE 20K Ω D (VOLUME)	207 TX 1192
11	SUPPORT PLASTIQUE (FIXATION AXE 14/POTENTIOMETRE 10)	614 TX 1297
12	POULIE PLASTIQUE \varnothing 8mm (CORDONNET)	101 TX 4967
13	BOUTON (VOLUME-STATIONS)	166 TX 1159
14	AXE METALLIQUE (BOUTON STATIONS)	101 TX 4965
15	PIED CAOUTCHOUC	101 TX 4987
16	TRANSFORMATEUR D'ALIMENTATION	433 TX 0207
17	FOND DE COFFRET	600 TX 0215
18	BOITIER PLASTIQUE (BATTERIE CADMIUM-NICKEL)	101 TX 6599
18	BATTERIE AU CADMIUM-NICKEL 9,6V 90mA	908 TX 0284
19	POULIE PLASTIQUE \varnothing 11mm (CORDONNET)	101 TX 4968
20	AFFICHEUR TLG4172	276 TX 0571
21	CELLULE PHOTO-RESISTANCE P3805RS	207 TX 1193
22	SUPPORT PLASTIQUE (FIXATION AFFICHEUR 20/AIGUILLE 23)	614 TX 1298
23	AIGUILLE JAUNE	101 TX 6601
24	CADRAN STATIONS DECORE	614 TX 1716
25	TABLEAU DE COMMANDES	614 TX 1717
26	TOUCHE (MISE A L'HEURE)	166 TX 0847
	CORDON SECTEUR	824 TX 0011