

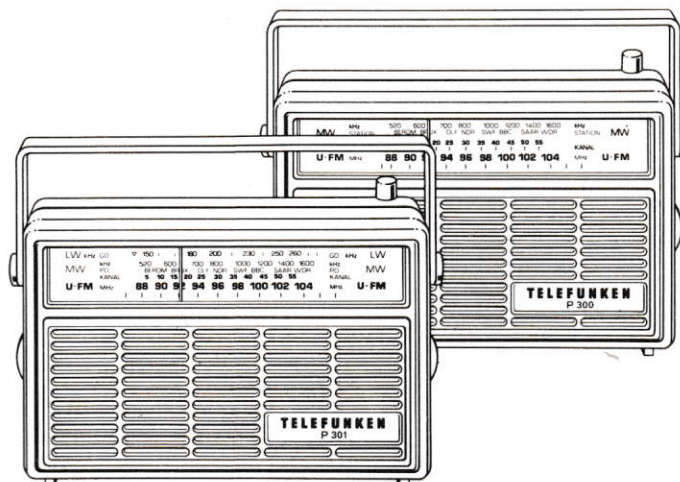
OWZATSF

TELEFUNKEN SERVICE

P 300/P 301

Druck-Nr. 319406995

Schaltplan – Lagepläne
Service-Einstellungen – Ersatzteile
Schematic Diagram – Component Layouts
Service Adjustment – Spare Parts
Schéma – Plan de localisation
Réglage de service – Pièces de rechange



E.-Nr. 300455620 – P 300

E.-Nr. 300455412 – P 301

Technische Daten

Bestückung: 2 IC, 2 Transistoren, 1 Stabilisator, 3 Dioden, 4 Gleichrichterdioden

Wellenbereiche: UKW = 87,5 ... 104 MHz
MW = 515 ... 1615 KHz
(LW = 148 ... 263 KHz)

Kreise: AM 6, davon 2 veränderbar durch C
FM 6, davon 2 veränderbar durch C

Zwischenfrequenz: AM 460 KHz
FM 10.7 MHz

Antennen: Ferritantenne für MW (LW)
Teleskopantenne für UKW

Lautsprecher: perm.-dyn., 60 x 90 mm, Z = 16 Ohm

Ausgangsleistung: 400 mW bei Batteriebetrieb
1 Watt bei Netzbetrieb

Stromversorgung: 7,5 Volt = 5 Mignonzellen à 1,5 Volt oder eingebautes Netzteil, 220 Volt ~ mit elektronischer Umschaltung Batterie/Netzbetrieb

Maße (B/H/T): ca. 170 x 120 x 50 mm

Technical Specifications

Components: 2 IC, 2 Transistors, 1 stabilizer, 3 diodes, 4 rectifier diodes

Frequency Ranges: FM (UHF) = 87.5 ... 104 MHz
AM (MW) = 515 ... 1615 KHz
(AM (LW) = 148 ... 263 KHz)

Circuits: AM 6 of which 2 changeable by C
FM 6 of which 2 changeable by C

Intermediate frequency: AM 460 KHz
FM 10.7 MHz

Aerials: Ferrite aerial for AM
Telescopic Aerial for FM (UHF)

Loudspeaker: perm. dyn.,
60 x 90 mm, Impedance (Z) = 16 Ohm

Output level: 400 mW battery operation
1 Watt mains operation

Power supply: 7.5 V = 5 batteries of 1.5 V each or built-in mains unit, 220 V A.C. with electronic switch-over from battery to mains operation

Dimensions: (W,H,D) approx. 170 x 120 x 50 mm

Caracteristiques techniques

Equipement: 2 circuits intégrés, 1 stabilisateur, 3 diodes, 4 redresseurs

Gammes d'ondes: FM: 87.5 ... 104 MHz
PO: 515 ... 1615 KHz
(GO: 148 ... 263 KHz)

Circuits: AM 6 dont 2 variables par C
FM 6 dont 2 variables par C

Frequence intermediaire: AM 460 KHz
FM 10,7 MHz

Antennes: Antenne ferrite pour PO (Go)
Antenne telescopique pour FM

Haut-parleur: 60 x 90 mm, Z = 16 Ohm

Puissance de sortie: 400 mW sur piles
1 W sur secteur

Alimentation: 7,5 V = piles à 1,5 V ou alimentation secteur 220 V avec commutation électronique pile/secteur

Dimensions: (L x H x P) environ 170 x 120 x 50 mm

FM-Ableich · FM Alignment · Aligement FM

	Meßsender, Wobbler generator, generateur		Empfänger receiver, recepteur		Oszillograf, Voltmeter oscilloscope voltmeter, voltmètre	Bemerkungen remarks observations
	Anschluß connection, couplage	Frequenz frequency	Abgleichfolge alignment, aligement			
ZF/IF		10,7 MHz gewobbelt	94 MHz FI 103* FI 102* FI 104**			Vorverstärker 10,7 MHz und anschließenden Gleichrichter verwenden. Use preamplifier followed by a rectifier. Prenez préampli 10,7 MHz et redresseur.
HF/RF		89 MHz 104 MHz	Oszillator oscillateur L 103/104 C 3	Zwischenkreis R.F. int. circ. L 101 C 1		Teleskopantenne abtrennen. Disconnect. Telesc. ant. Débrancher l'antenne telesc.

*) auf maximalen Flächeninhalt und symmetrischen Kurvenverlauf abgleichen

*) align to maximum surface and steady curve course

*) aligner sur surface maximale et marche de courbe constante

***) auf Symmetrie der Demodulatorkennlinie

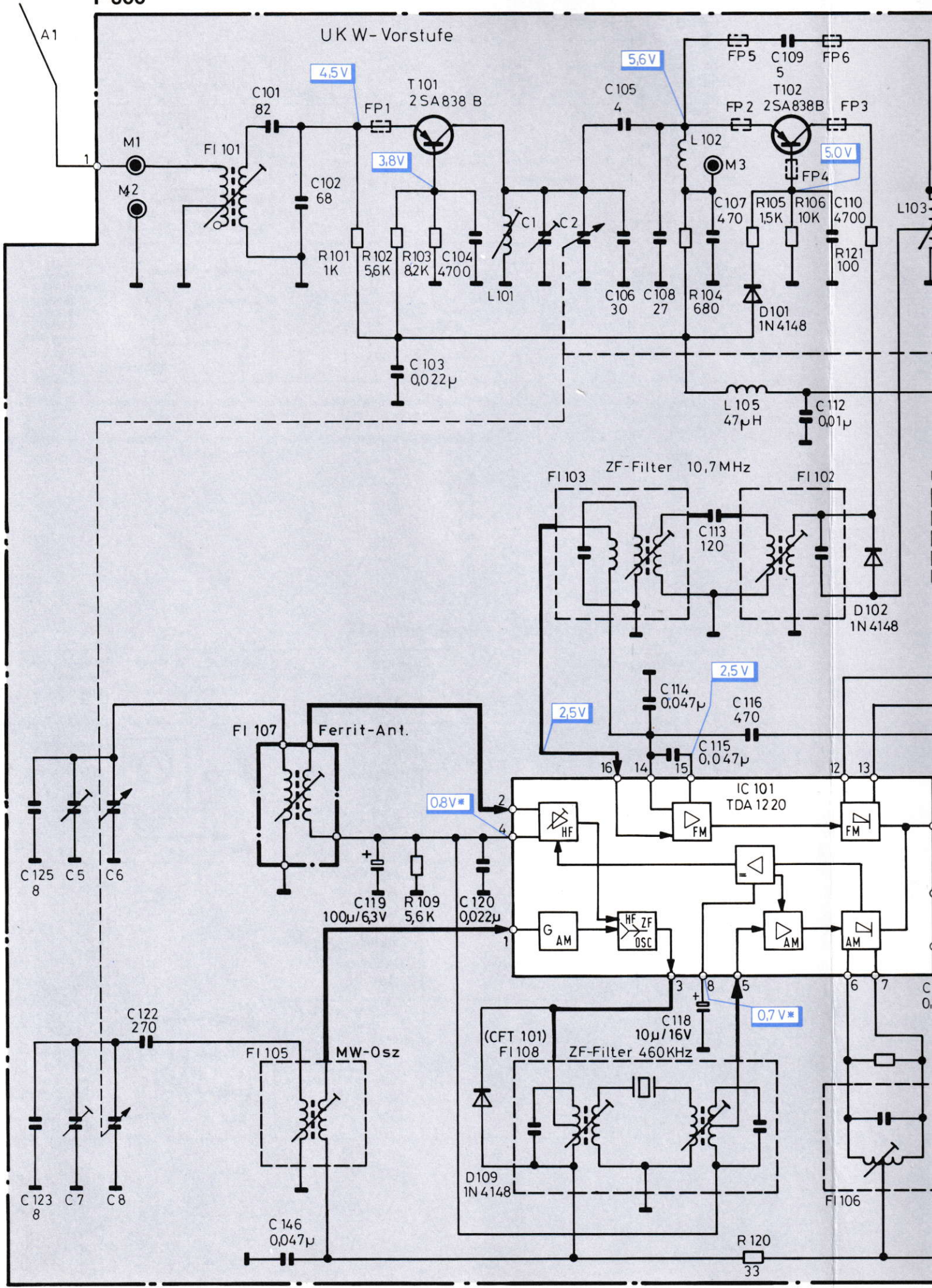
***) adjust symmetrically to demodulator curve

**) à régler symétriquement sur la courbe démodulatrice.

AM-Ableich · AM-Alignment · Aligement AM

	Meßsender, Wobbler generator, generateur		Empfänger receiver, recepteur		Oszillograf, Voltmeter oscilloscope, voltmeter, voltmètre	Bemerkungen remarks observations
	Anschluß connection, couplage	Frequenz frequency	Abgleichfolge alignment, aligement			
ZF/IF		ca. 460 kHz ≤ 25 Hz	MW FI 108 FI 106			Lautstärkesteller auf Linksanschlag volume control at left-hand stop
MW/PO		520 kHz 1600 kHz	Oszillator, oscillateur FI 105 C 7			
		600 kHz 1400 kHz	Vorkreis, R. F. inp. circ. FI 107 (MW) C 5			
LW/GO nur P 301	200 kHz	Oszillator, oscillateur C 10				
	160 kHz 250 kHz	Vorkreis R.F. inp. circ. FI 107 (LW) C 9				

UKW-Vorstufe



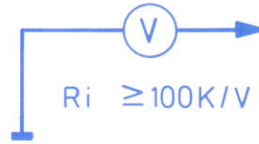
UKW - Osz. u. Mischstufe

IC 101:

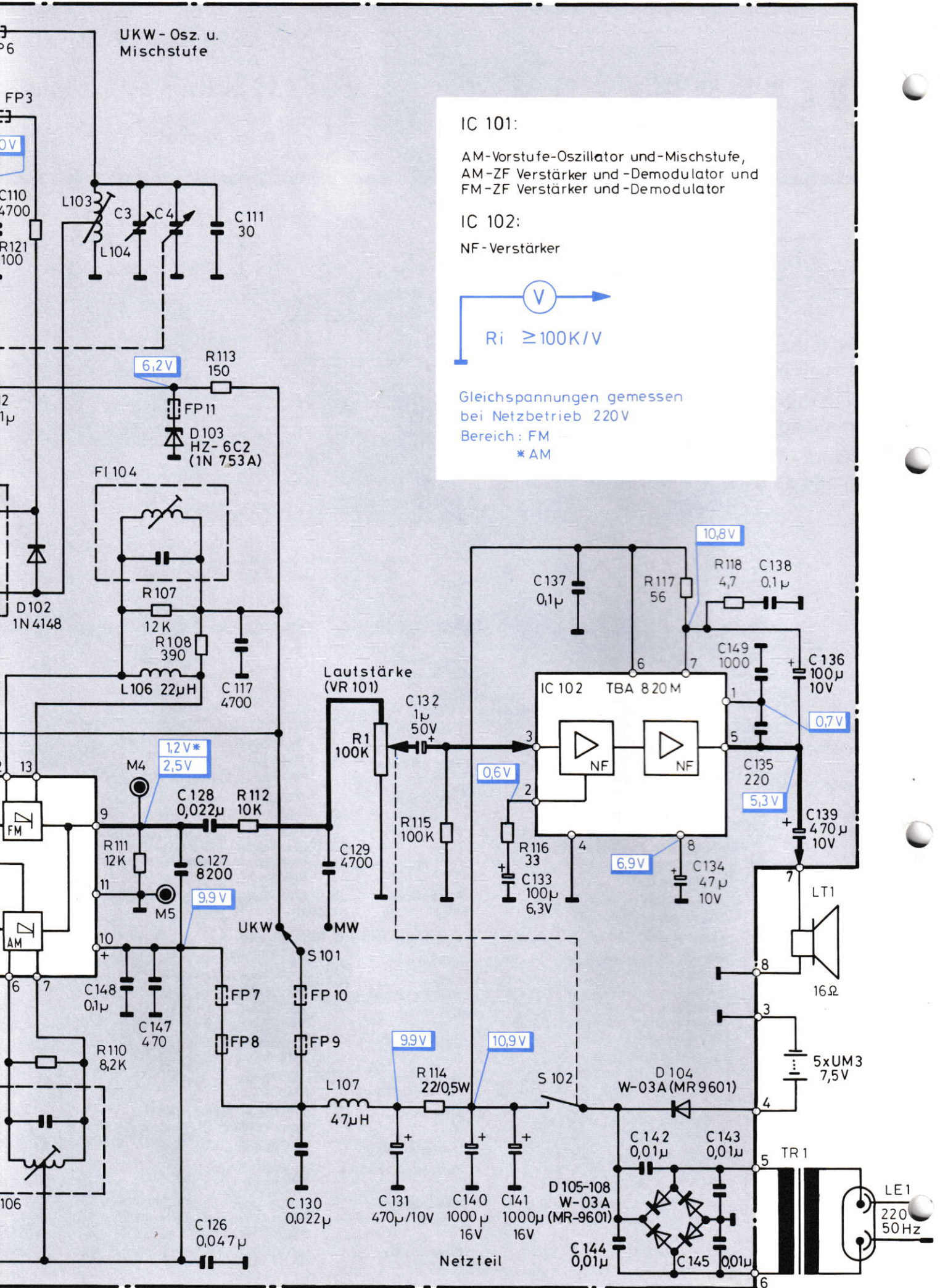
AM-Vorstufe-Oszillator und -Mischstufe,
AM-ZF Verstärker und -Demodulator und
FM-ZF Verstärker und -Demodulator

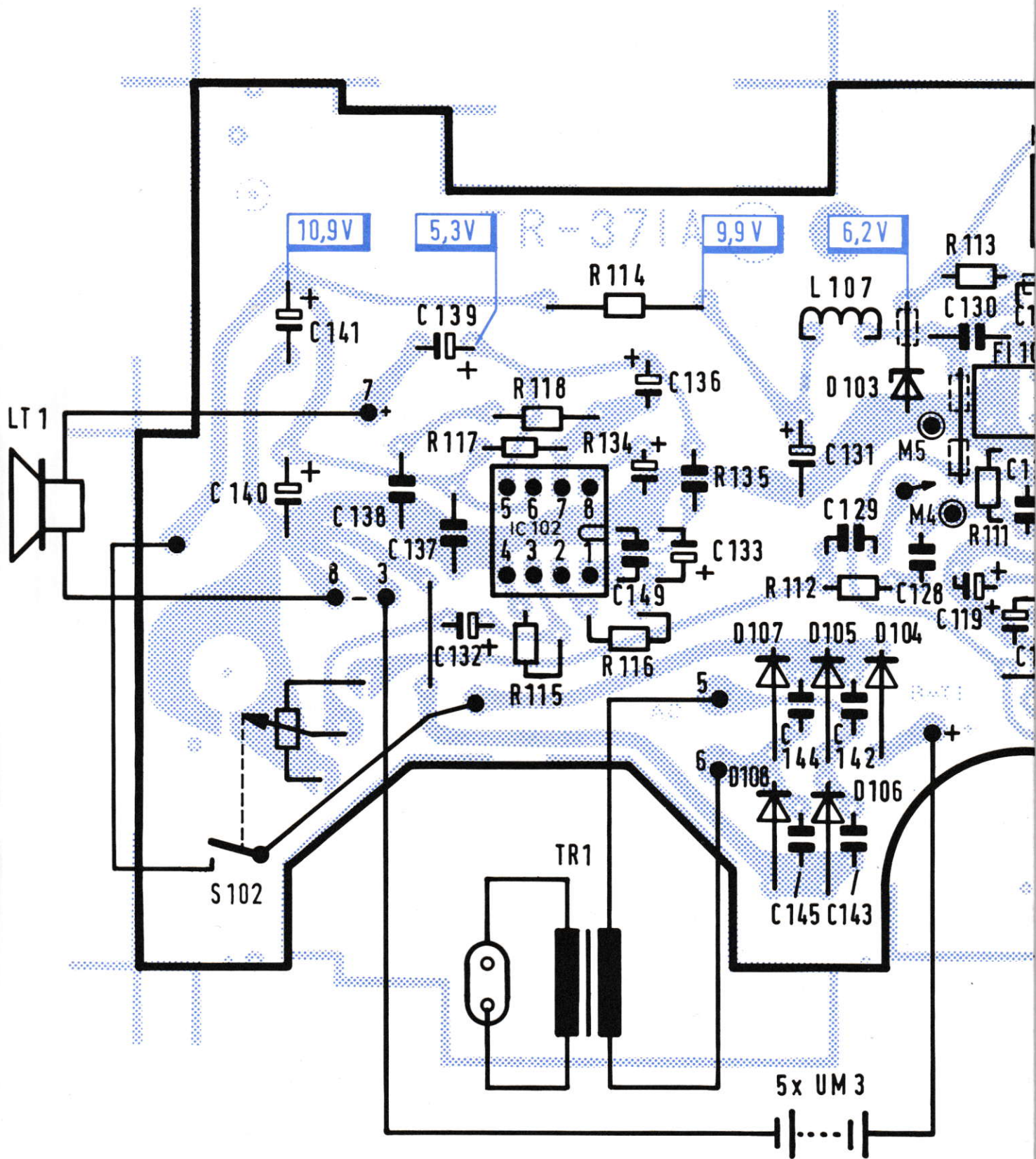
IC 102:

NF - Verstärker

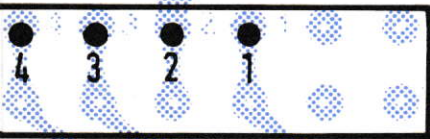


Gleichspannungen gemessen bei Netzbetrieb 220V
Bereich: FM
* AM



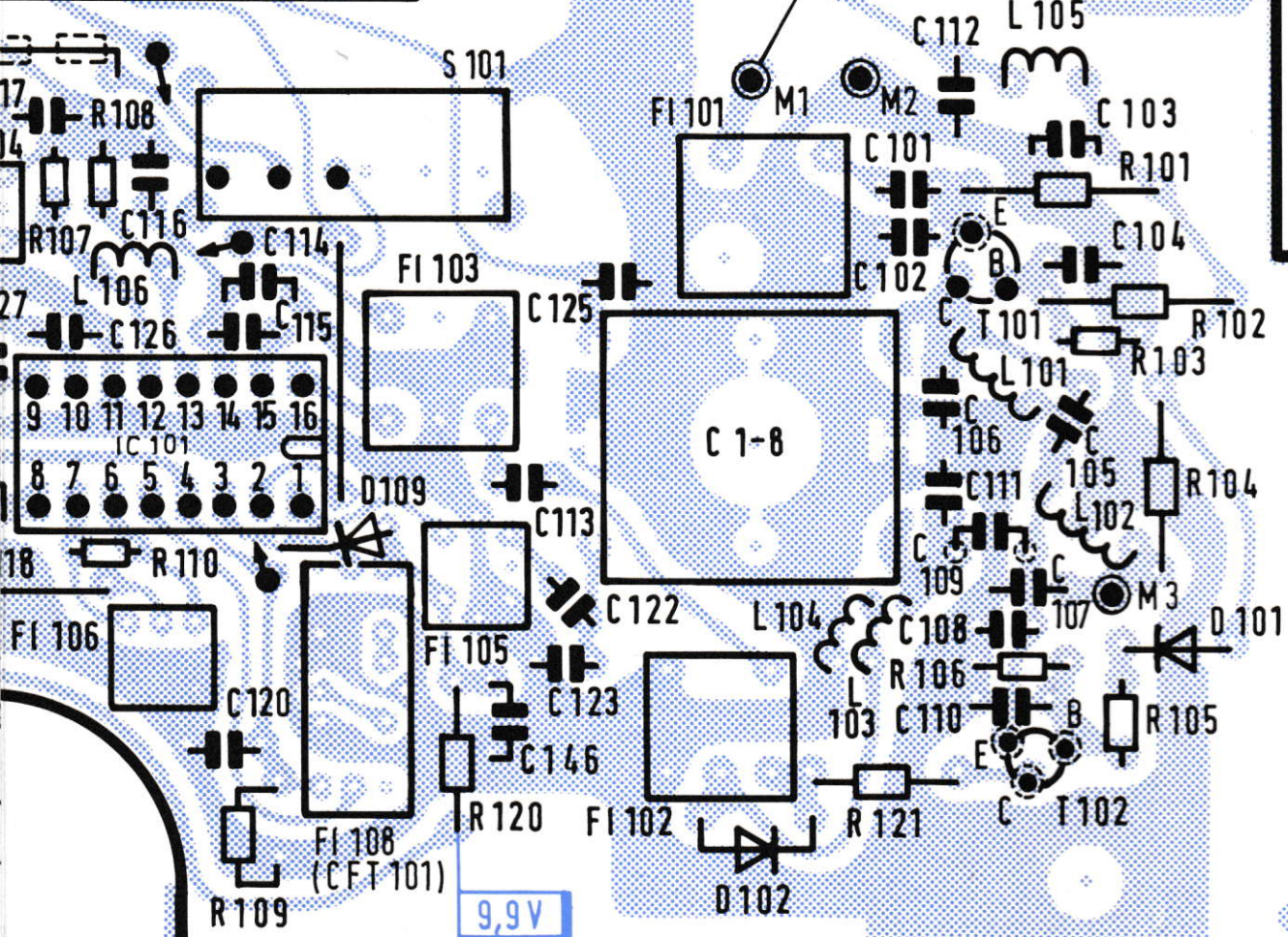


4W Ant. Anschluß

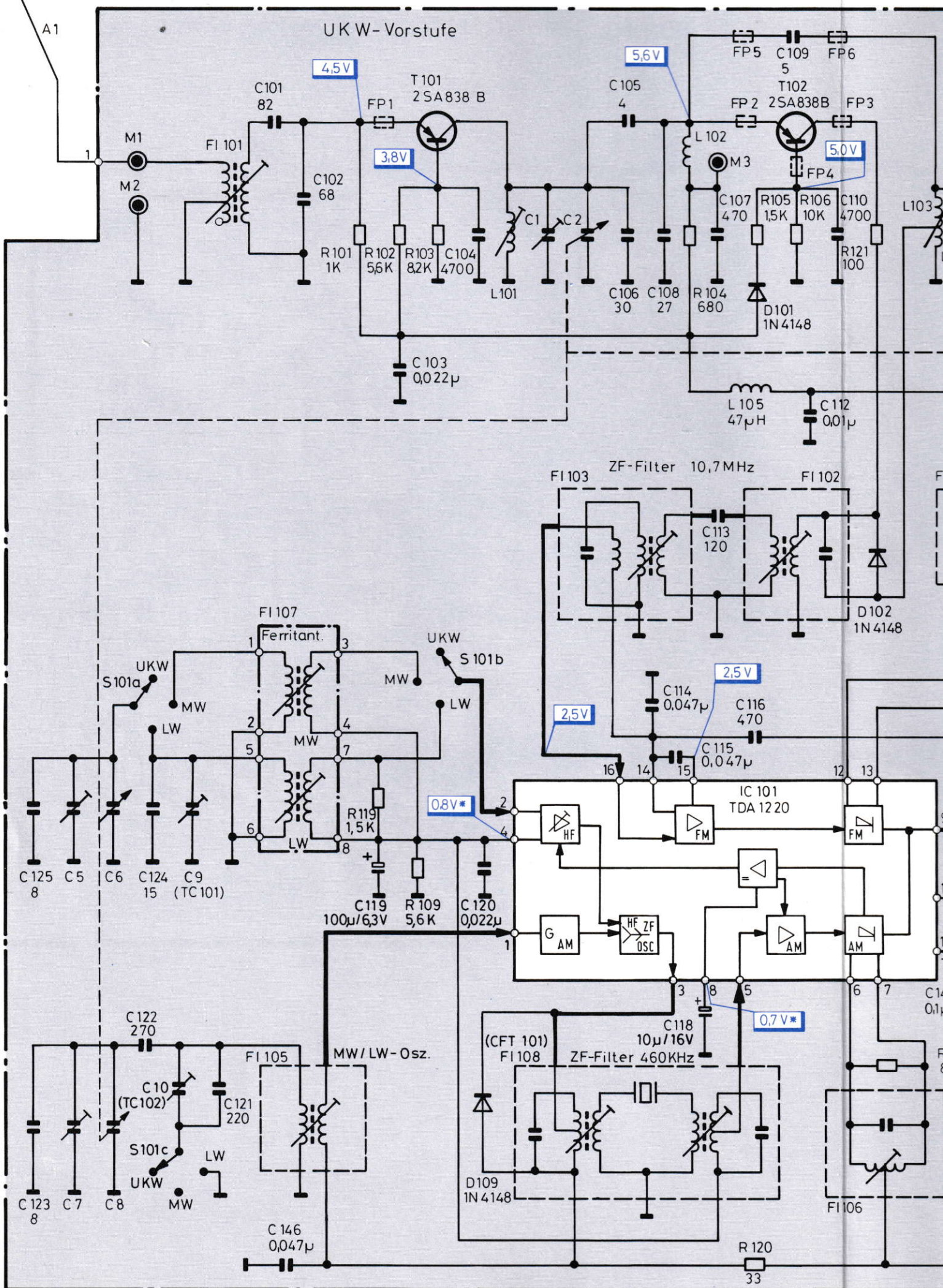


T3-8571

FM Ant. A1



E1
20V
0Hz



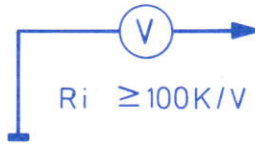
UKW - Osz. u. Mischstufe

IC 101:

AM-Vorstufe-Oszillator und -Mischstufe,
AM-ZF Verstärker und -Demodulator und
FM-ZF Verstärker und -Demodulator

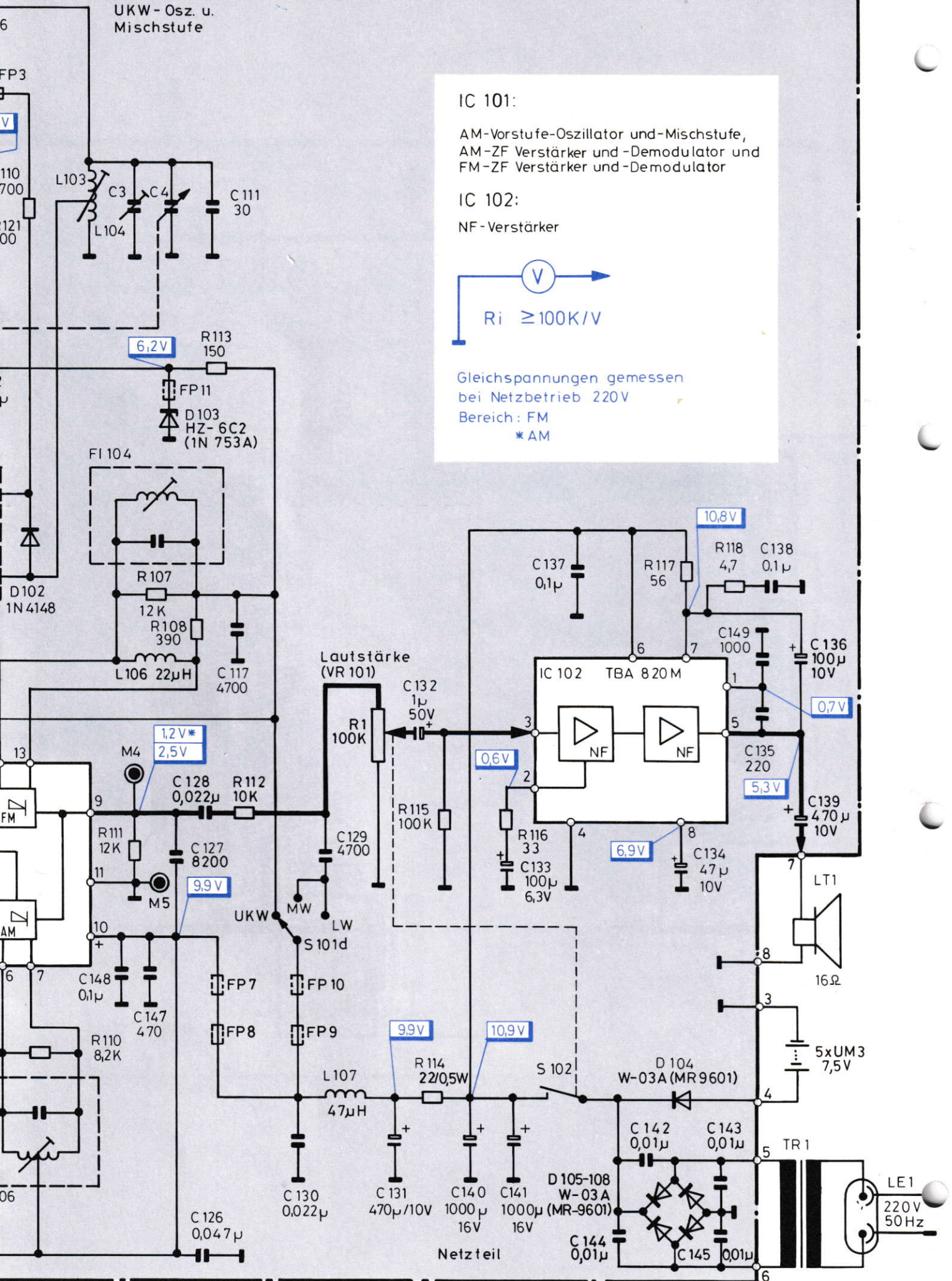
IC 102:

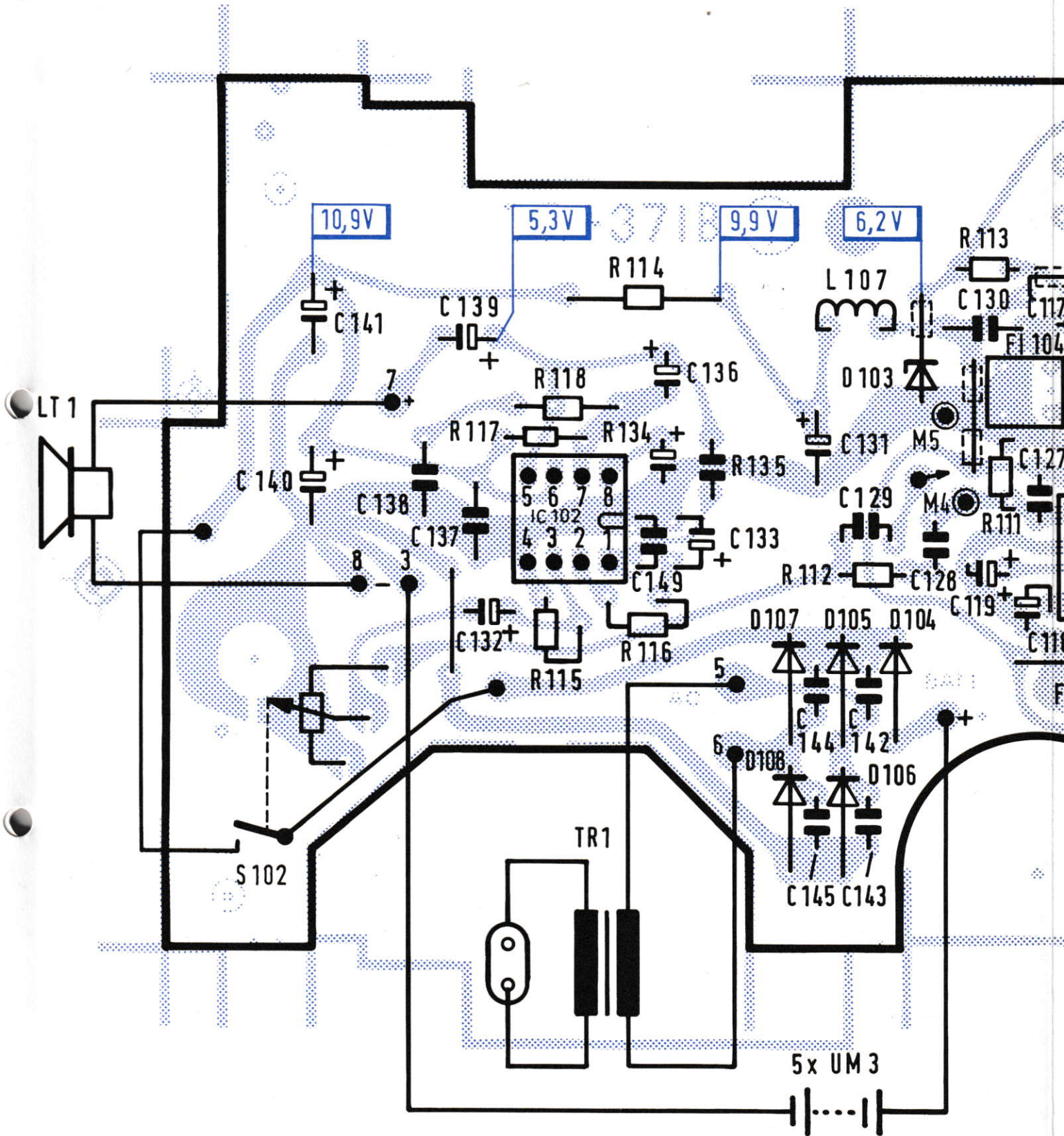
NF - Verstärker

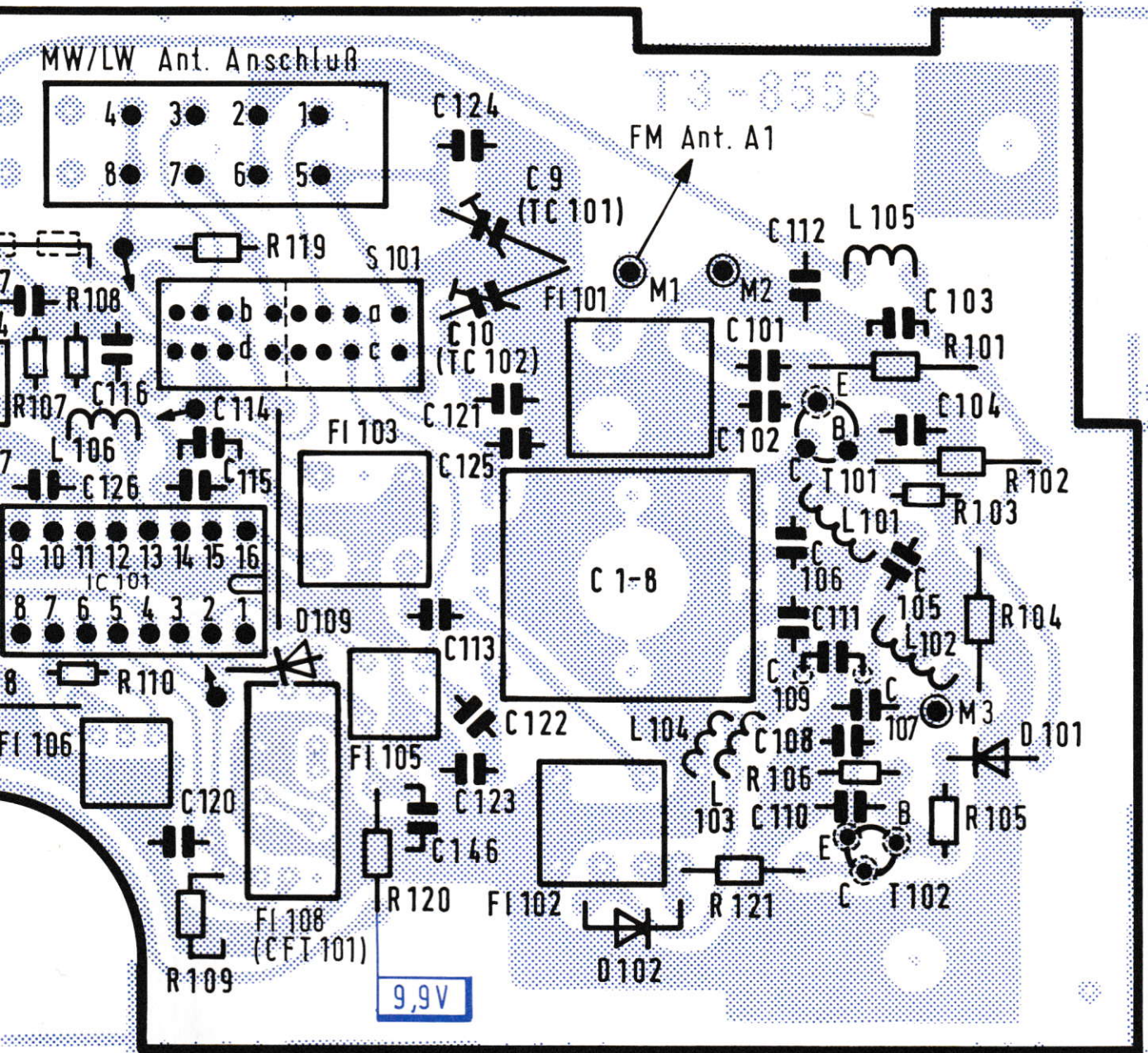


Gleichspannungen gemessen
bei Netzbetrieb 220V

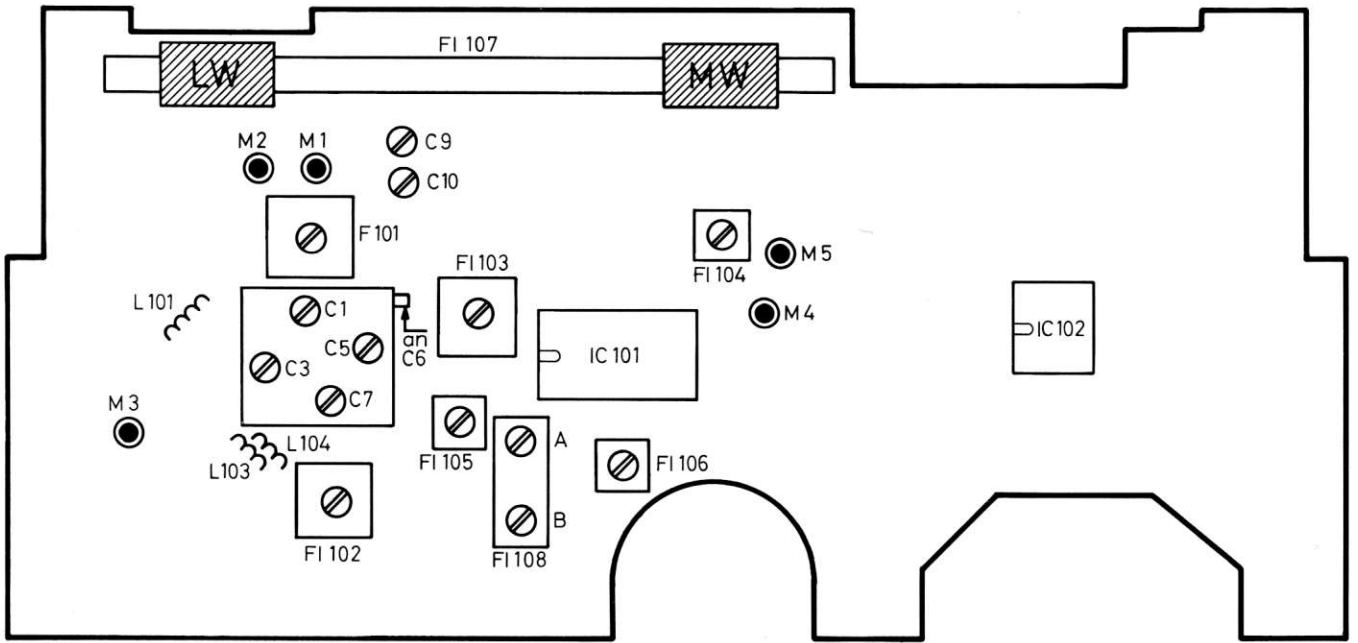
Bereich: FM
* AM



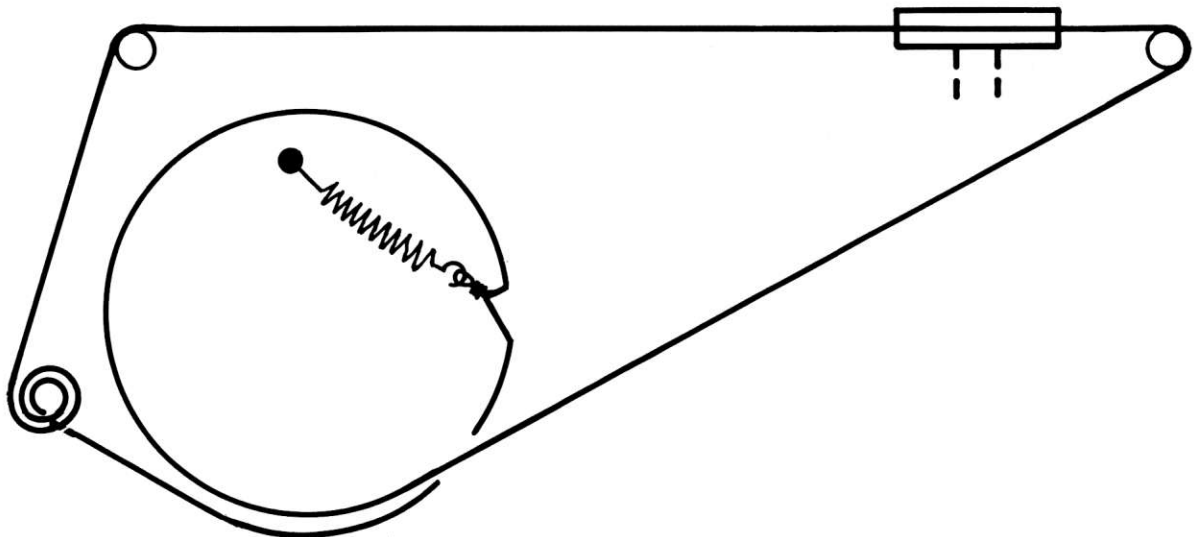




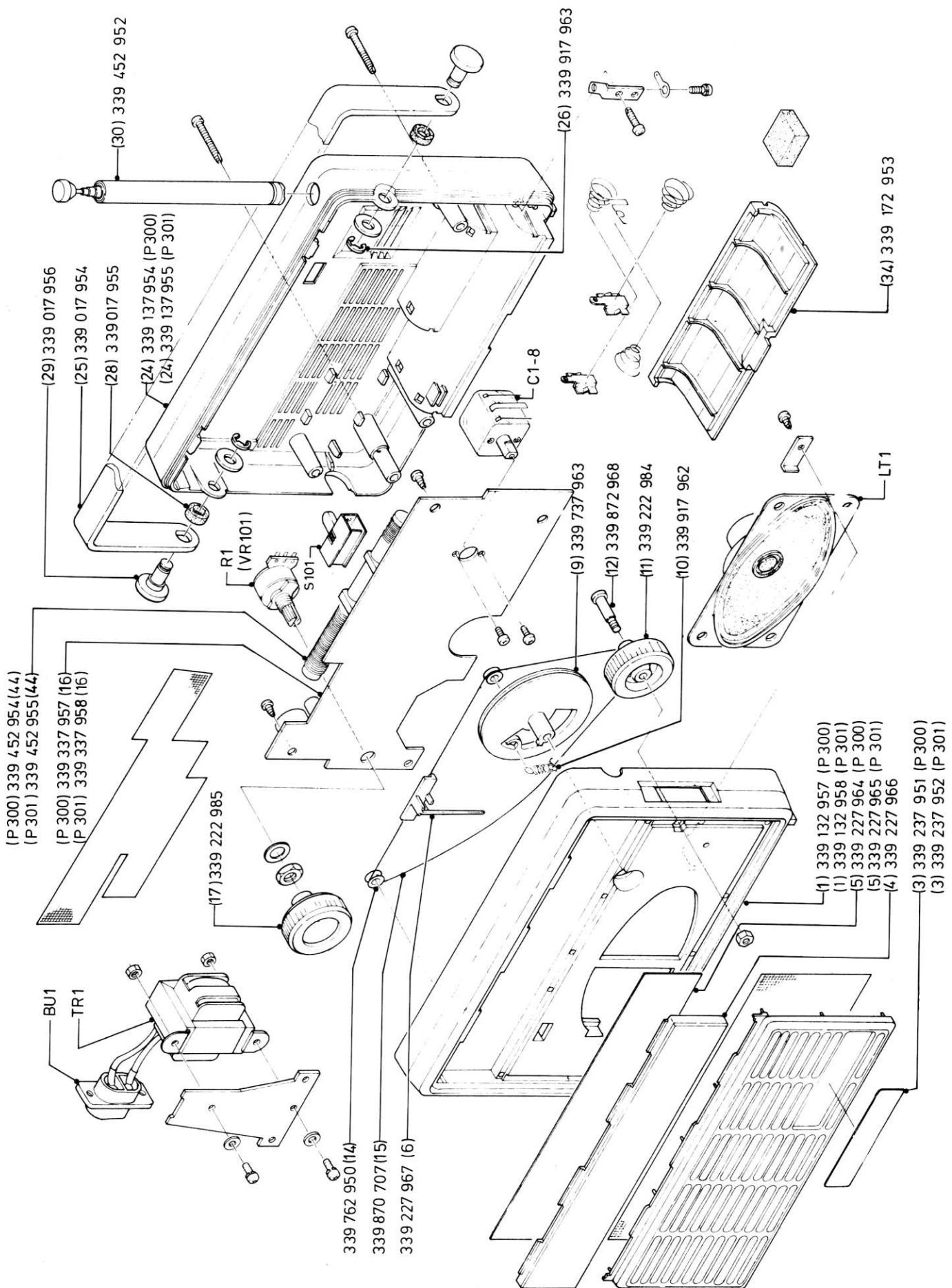
Abgleichpunkte · Alignment points · Points d'alignement



Seilzug · Tuning Drive · Entraînement



Explodierte Darstellung · Exploded view Depiction · Présentation Explosée



Ersatzteilliste · Spare parts list · Liste de pièces de rechange

Wichtig: Bei Ersatzteilbestellungen bitte **unbedingt** die neunstellige **Ersatzteilnummer** angeben!

N. B.: When demanding Spare Parts it is **absolutely necessary** to quote the nine digit **Part Number**.

Important: Lors d'une commande de pièces de rechange, prière d'indiquer **en tout cas** le **numéro de la pièce** à 9 chiffres!

Position	Pr.-Gr.	Bestell-No.	Bezeichnung	Item	Description
			Elektrische Teile	Electrical components	Pieces electriques
Bu 1	E	339 540 102	Netzanschlußbuchse	AC socket	prise secteur
C 9/10	D	339 510 046	Trimmer	Trimmer condenser	condensateur variable
C 1	M	339 593 016	Drehko	variable condenser	condensateur variable
D 101, 102	P*	339 325 027	Diode IN 4148	Diode IN 4148	Diode IN 4148
D 103	A	339 529 173	Z-Diode	Zener diode	Zener diode
D 104, 105, 106 107, 108	W*	339 525 027	Diode W-03 A	Diode W-03 A	Diode W-03 A
Fi 101	R*	339 347 974	Spule	Coil FM-Ant.	bobine
Fi 102	E	339 367 965	Filter 10,7 MHz	Filter 10.7 MHz	filtre 10,7 MHz
Fi 103	D	339 367 979	Filter 10,7 MHz	Filter 10.7 MHz	filtre 10,7 MHz
Fi 104	D	339 367 966	Spule 10,7 MHz	DET coil 10.7 MHz	bobine 10,7 MHz
Fi 105	C	339 367 967	Oszillatorspule MW	MW OSC. COIL	bobine oscillatrice
Fi 106	D	339 367 969	Spule 460 kHz	460 kHz DET coil	bobine 460 kHz
Fi 107	I	339 367 968	Filter 460 kHz	Tribble-tune filter 460 kHz	filtre 460 kHz
IC 101	M	339 575 063	IC TDA 1220	IC TDA 1220	IC TDA 1220
IC 102	J	339 575 064	IC TBA 820-M	IC TBA 820-M	IC TBA 820-M
L 101	N*	339 347 995	HF-Spule	RF coil	bobine HF
L 102	T*	339 347 977	Sperrkreisspule 10,7 MHz	Trap coil 10.7 MHz	bobine circuit bonchon 10,7 MHz
L 103/104		339 347 996	Oszillator-Spule	FM OSC. coil	bobine oscillatrice
L 105/107	A	339 347 997	Spule	COIL	bobine
L 106	A	339 347 999	Spule	COIL	bobine
LE 1	G	339 480 150	Netzleitung	AC power supply	câble secteur
LT 1	N	339 322 956	Lautsprecher	Speaker	haut-parleur
R 101	J	339 502 957	Lautstärke-Einsteller	Volume control	contrôle du volume
S 101	F	339 442 970	Schiebeschalter (P 300)	Slide switch (P 300)	commutateur curseur (P 300)
S 101	H	339 442 969	Schiebeschalter (P 301)	Slide switch (P 301)	commutateur curseur (P 301)
T 101/102	A	339 556 258	Transistor 2 SA 838	Transistor 2 SA 838	Transistor 2 SA 838
TR 1	M	339 312 955	Netztrafo	Mains transformer	transfo d'alimentation secteur