

**TELEFUNKEN**
**Service  
Pick-up**

# Changeur de disques TW 504 de Luxe

**Instructions de Service**
**Liste de Pièces Détachées**
**Caractéristiques techniques**

<b>Nature de l'appareil:</b>	Changeur-de-disques entièrement automatique
<b>Nombre de tours:</b>	45, 33 $\frac{1}{3}$ , 16 $\frac{2}{3}$ et 78 T/min.
<b>Mode d'entraînement:</b>	moteur bipôle asynchrone, monté sur suspension souple à ressort. L'entraînement se fait par une courroie allant du moteur à l'axe à épaulements, disque à friction entre l'axe à épaulements et le bord intérieur du plateau d'entraînement
<b>Caractéristique du courant:</b>	courant alternatif 50 ou 60 périodes
<b>Tensions:</b>	110/220 V. Un fonctionnement impeccable est assuré dans les voltages suivants: Pour l'appareil réglé en 110 V: de 99 à 137,5 V Pour l'appareil réglé en 220 V: de 198 à 264 V
<b>Consommation:</b>	12 W $\pm$ 10 % en 220/240 V 16 W $\pm$ 10 % en 110/125 V
<b>Variations de réglage exact:</b>	Les variations de réglage exact sont inférieures à $\pm$ 0,4 %. Elles sont mesurées au moyen d'un appareil à mesurer les fluctuations du son J 60 de la Firme Franz et du disque de mesure DGG 99 008
<b>Ronflement: (valeur moyenne)</b>	en 50 Hz: 1,8 % (35 dB) en 100 Hz: 0,6 % (44 dB) en 150 Hz: 0,2 % (54 dB) en 200 Hz: 0,2 % (54 dB) mesuré avec un chercheur-analysateur et le disque de mesure DGG 99 007 pour chaque canal stéréo
<b>Pick-up:</b>	capsule stéréo cristal T 20/2 pour disques stéréo et microsillons, et pour les anciens disques
<b>Niveau à 1000 Hz:</b>	Sillon stéréo par canal: 60 mV/cm/s au milieu: 100 mV/cm/s Sillons normaux (gravure latérale) pour les deux canaux branchés en parallèle: 45 mV/cm/s à 100 Hz $\leq$ 3 dB au milieu 1 dB
<b>Affaiblissement de diaphonie:</b>	en 1000 Hz $\geq$ 20 dB
<b>Gamme de fréquences:</b>	30 ... 15.000 = périodes
<b>Distorsion de la modulation:</b>	6 % en 12 cm/s, mesurée avec un saphir normal (N); disque DGG 68.450 78 T/min, gravure latérale
<b>Force de retrait:</b>	Verticalement et horizontalement sur le saphir microsillon ou normal $\leq$ 4 p/60 $\mu$ Force de levage env. 7 p
<b>Aiguilles:</b>	Rayon de la pointe: stéréo ... env. 17 $\mu$ normal ... env. 60 $\mu$
<b>Capacité:</b>	par canal env. 800 pF
<b>Mensurations pour le montage:</b>	Grandeur minima de la plaque de montage 375 x 320 mm Hauteur *) couvercle levé 140 mm Hauteur *) pour l'appareil à couvercle fixe 172 mm Profondeur *) 70 mm *) mesures prises du bord supérieur de la plaque de montage
<b>Sécurité du châssis pendant le transport:</b>	assurée par deux écrous dans le socle de montage et deux vis cylindriques avec une rondelle

Vous pourrez vous procurer une notice de montage (réf. AVH 62/431) dans toutes les représentations Telefunken



## Réglage du changeur-de-disques TW 504 de Luxe à courroie plate de 50 sur 60 périodes ou inversement en changeant le galet d'entraînement de la courroie du moteur

Le changeur de disques ne doit pas être raccordé au réseau.

Par la perforation pratiquée dans le plateau (fig. 1) tourner complètement sur la droite, jusqu'à la butée, la fixation assurant la sécurité du plateau pendant le transport.

Desserrer les deux écrous A (fig. 2) avec une clé de 7 mm ou avec une pince plate appropriée et enlever le moteur des deux tiges filetées où il est placé.

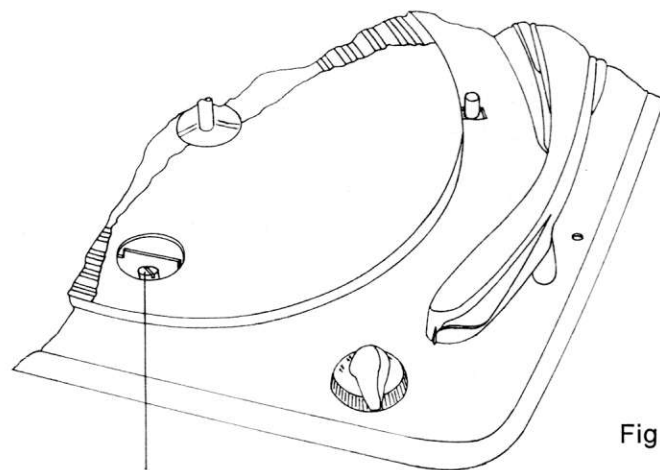
Au moyen d'un petit tourne-vis soulever le galet d'entraînement de la courroie placé sur l'axe du moteur (fig. 3) en observant bien les indications de la figure pour placer le tourne-vis.

Après avoir mis le galet sur l'axe du moteur appuyer dessus avec le pouce jusqu'à ce qu'il n'y ait plus entre le bord inférieur du galet et la surface du palier du moteur qu'un écart de 1 mm (fig. 3).

Veiller en plaçant le galet que la douille en caoutchouc s'emboîte parfaitement dans le galet.

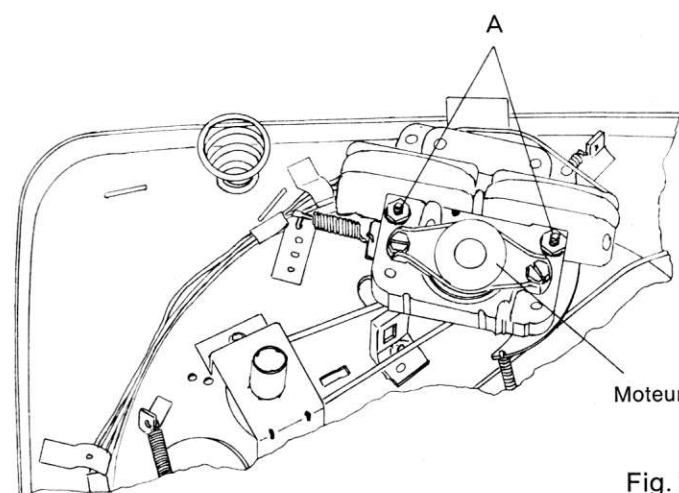
Placer maintenant la courroie sur le galet sans la tordre et remettre le moteur sur les deux tiges filetées. Revisser les deux écrous A (fig. 2) et bien les serrer.

Tourner à nouveau la sécurité du plateau vers la gauche jusqu'à ce qu'elle bute (fig. 1) et effectuer la vérification de l'appareil.



Fixation du plateau

Fig. 1



Moteur

Fig. 2

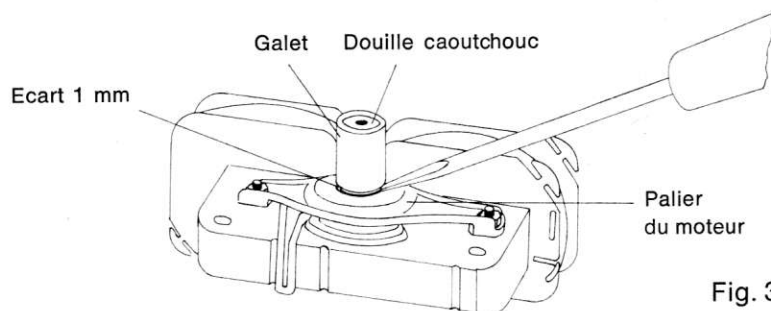


Fig. 3

## Réglage du Changeur-de-disques TW 504-R de Luxe, à courroie ronde, de 50 sur 60 périodes ou inversement

(Pour reconnaître ces appareils voir l'indication de modèle placé sous le revêtement caoutchouc du plateau)

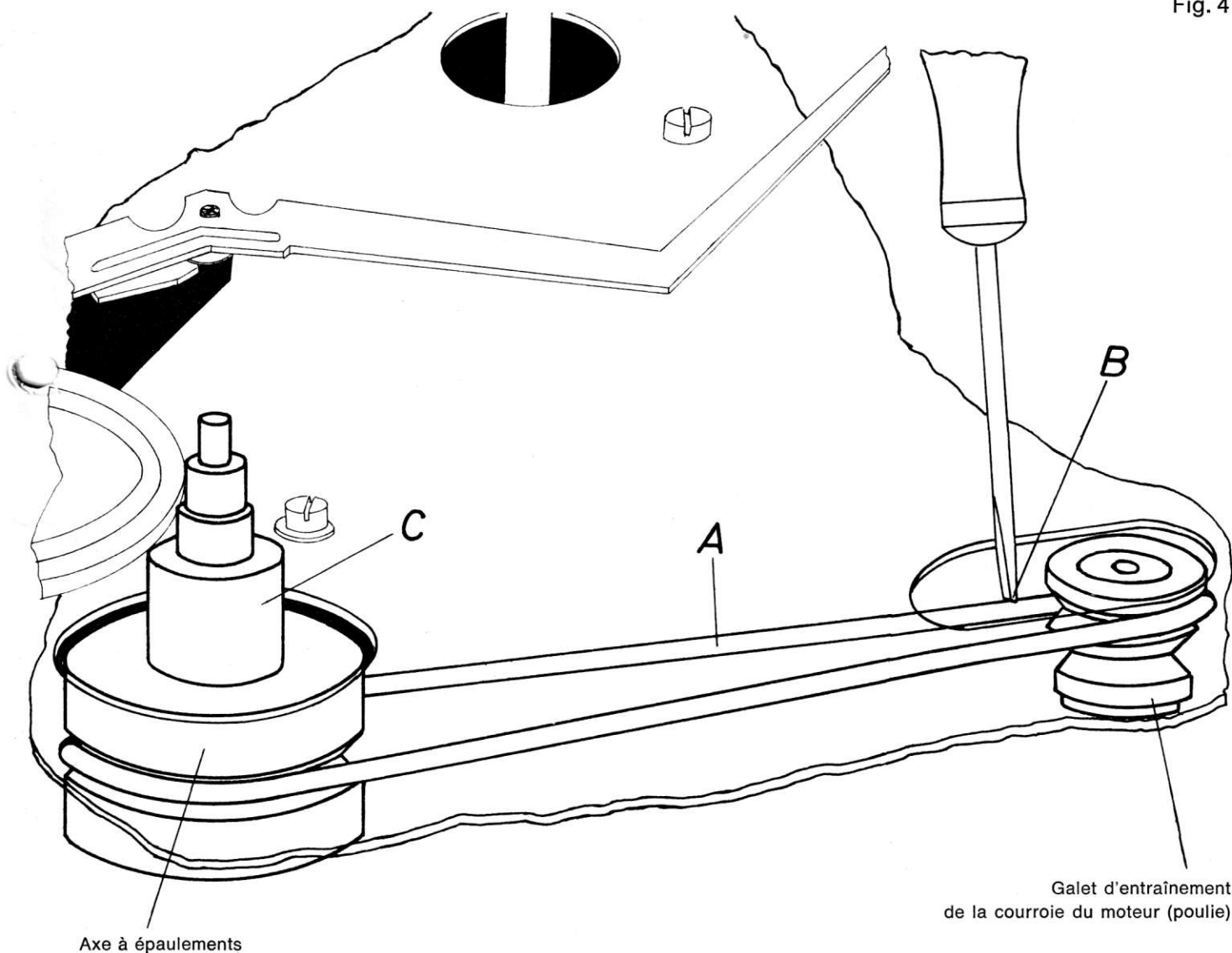
Enlever le plateau.

Pour passer de 50 à 60 périodes, abaisser la courroie (A) en appuyant à l'emplacement (B) indiqué sur la figure avec un tourne-vis ou avec l'extrémité non taillée d'un crayon. Tourner en même temps, lentement vers la droite, l'axe à épaulements (C) jusqu'à ce que la courroie glisse dans la rainure inférieure du galet. L'appareil est alors réglé pour 60 périodes.

Inversement, le réglage de 60 sur 50 périodes s'effectue en soulevant la courroie à l'emplacement (B) et en la faisant passer de la rainure inférieure à la rainure supérieure du galet du moteur. Là aussi tourner de nouveau l'axe à épaulements. (Pour le soulever on peut utiliser par exemple l'extrémité d'une petite clé ou un trombone de bureau dont on aura légèrement recourbé une des extrémités.)

Maintenant replacer le plateau.

Fig. 4



## Vue du dessous de l'appareil

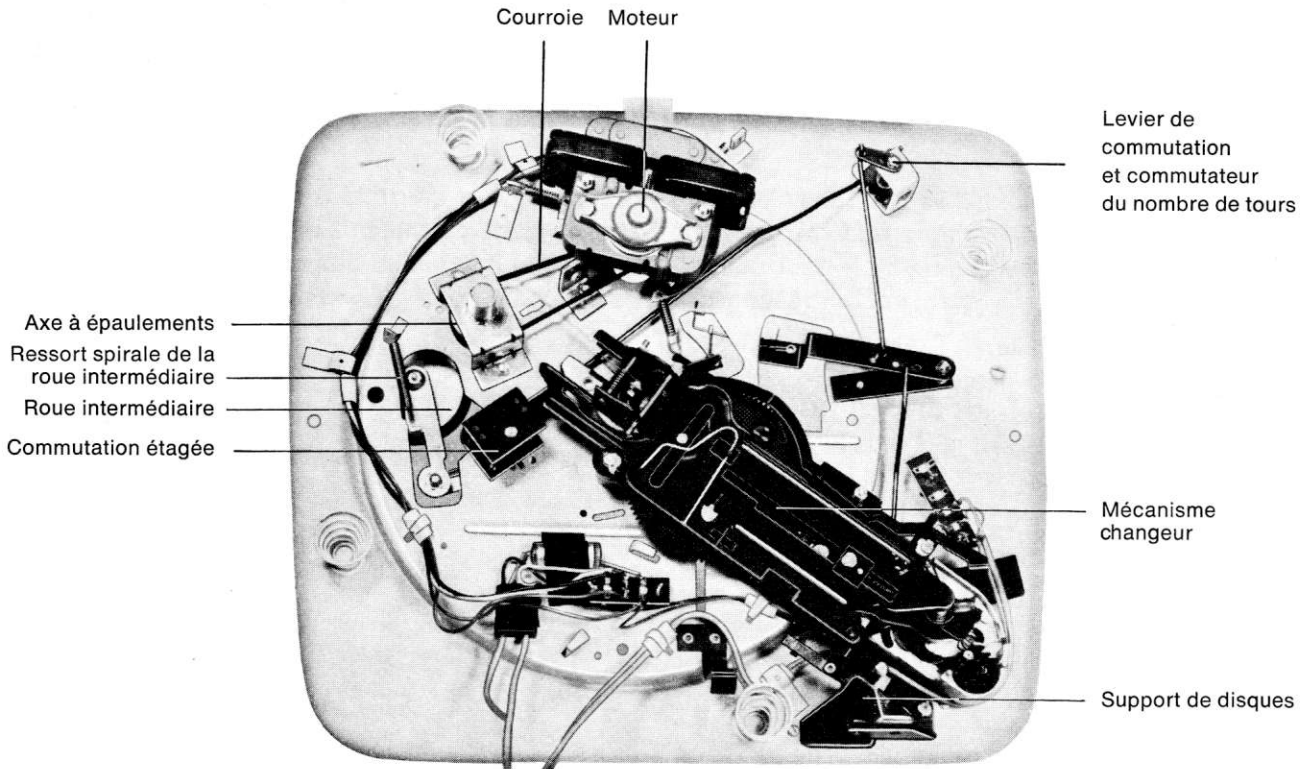


Fig. 5

### Liste de Pièces détachées

N° de position	Objet	N° de commande
1	Bras compl.	70 61 150
2	Plateau	70 61 480
3	Revêtement de plateau (caoutchouc)	70 61 479
4	Pièce de centrage du plateau	71 01 035
5	Bras serre-disques	70 44 574
6	Cache de bras serre-disques	71 01 039
7	Support du bras pick-up pour TW 504 N de Luxe	71 01 071
8	Support du bras pick-up pour TW 504 R de Luxe	71 01 283
9	Axe de jeu, amovible	71 00 654
10	Axe changeur, amovible	71 00 639
11	Levier de commutation	70 46 796
12	Bouton pour la commutation du nombre de tours	70 47 113
13	Galet à épaulements pour l'axe du moteur (courroie plate)	70 46 583
14	Courroie plate	71 01 034
15	Ressort pour la roue intermédiaire	71 01 037
16	Poulie pour 50 périodes	70 61 464
17	Poulie pour 60 périodes	70 61 461
18	Mécanisme changeur complet avec axe fixe	70 61 481
19	Mécanisme changeur compl. avec axe remplaçable	70 61 463
20	Courroie ronde pour TW 504-R de Luxe	71 01 250
21	Poulie pour TW 504-R de Luxe	70 61 524
22	Axe à épaulements pour TW 504-R de Luxe	70 61 525

Pour toutes les autres données veuillez vous reporter aux «Instructions de Service» du TW 504 (N° d'impression Ex 61-5021/a)