

AUTO - RADIO

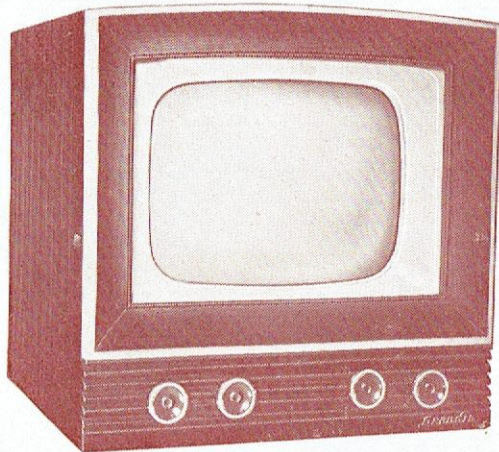
- ★ **M 1 S** - 1 gamme d'ondes : P.O. - 6 tubes miniatures américains - puissance de sortie : 4 watts.
- ★ **M 2 S** - 2 gammes d'ondes : P.O. et G.O. - 6 tubes miniatures américains - réglage de tonalité et de l'éclairage du cadran - puissance de sortie : 4 watts.
- ★ **M 2 P** - Même modèle que le M 2 S mais avec 8 tubes miniatures - puissance de sortie : 8 watts en push-pull.
- ★ **M 5 P** - 5 gammes d'ondes : P.O., G.O. et 3 O.C. étalées - 8 tubes miniatures américains - réglage de tonalité et de l'éclairage du cadran - cadran rotatif - puissance de sortie : 8 watts en push-pull.
G.O. : 1250 à 2000 m. - P.O. : 187 à 570 m. - 3 O.C. : 49, 31 et 25 m.



NOTICE SPÉCIALE SUR DEMANDE

TÉLÉVISION

MODÈLES PERMETTANT LA RÉCEPTION
★ A GRANDES DISTANCES ★



T. 8. 43 — Téléviseur table 31 - 36 et 43 cm.

- ★ Téléviseur en coffret table ★
- ★ Téléviseur en console ★
- ★ Téléviseur en meuble avec Radio et changeur de disques automatique microsillons.
- ★ Modèles 819 lignes avec écran de 31 - 35 - 43 et 54 cm. à l'ou
- ★ Modèles en 441 lignes pour les grandes distances en 22 et 31 cm.
- ★ Notices spéciales sur demande.

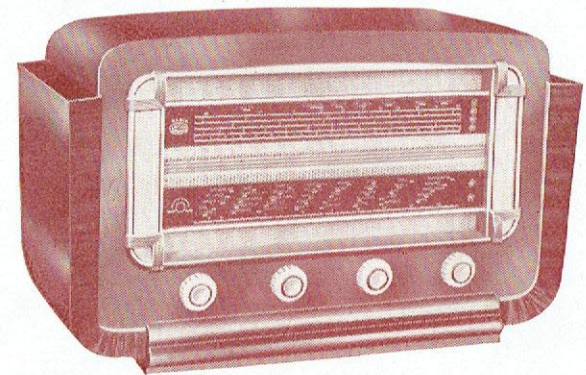
Agent distributeur :

Présentation



NOUVEAUX
MODÈLES
POUR 1953

Qualité

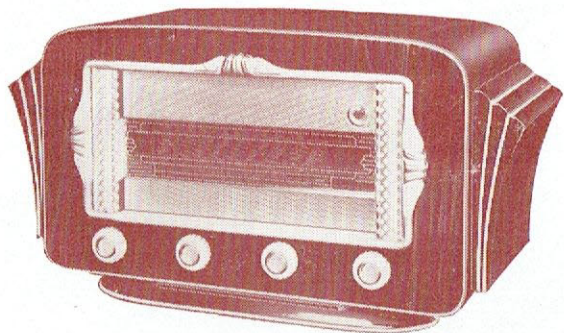


TRIUMPH 53 Type 636

- ★ Superbe appareil d'une présentation luxueuse. ★ Très grand relief musical.
- ★ 6 lampes miniatures américaines (6BE6 - 6BA6 - 6AV6 - 6AQ5 - 6X4 - 6AF7).
- ★ 5 gammes d'ondes dont 3 O.C. étalées. - H.P. à très haute fidélité. - Prises Pick-up et H.P. supplémentaire. - 2 grands cadrans à visibilité totale ★ Signalisation optique des ondes. Contre-réaction très étudiée assurant une grande musicalité ★ Fonctionne sur courant alternatif 50 périodes; sur demande : 25 périodes et tous courants.
- ★ Dimensions : Longueur 560; Hauteur 315; Profondeur 220. ★ Poids nu : 8 kgs 400. Poids emballé (ville) : 9 kgs 300.

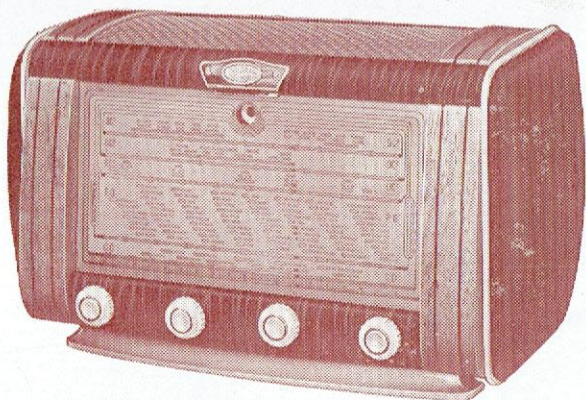
CRISTAL GRANDIN 66-72 Rue Marceau - MONTREUIL (Seine)
Tél. AVRon 19-90 (5 lignes group.) - C.C.P. Paris 132.982

★ SOCIÉTÉ ANONYME AU CAPITAL DE CENT MILLIONS DE FRANCS ★



- ★ 6 lampes, nouvelles séries américaines : 6 BE 6 - 6 BA 6 - 6 AV 6 - 6 AQ 5 - 6 x 4 - 6 AF 7.
- ★ Fonctionne sur courant alternatif 50 périodes de 110 à 245 volts. Modèle en 25 périodes sur demande.
- ★ 4 gammes d'ondes dont 1 bande étalée 49 m. H.P. de 19 cm.
- ★ Cadran miroir en trois couleurs, M. F. sur 480 kc.
- ★ Dimensions : Long., 580; Haut., 305; Prof. 205.
- ★ Excellent récepteur très sensible et très sélectif, de construction soignée et robuste dont le prix est à la portée de tous.
- ★ Poids nu : 8 kgs 100 poids emballé (ville) : 8 kgs 700.

CRISTAL VI Type 624

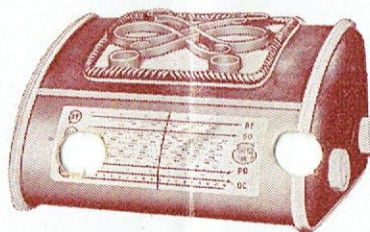


Remarquable appareil d'une présentation toute nouvelle. Particulièrement sensible et sélectif. Relief musical intégral.

- ★ 6 lampes nouvelles séries américaines : 6 BE 6 - 6 BA 6 - 6 AV 6 - 6 AQ 5 - 6 x 4 - 6 AF 7.
- ★ 5 gammes d'ondes dont 3 O.C. étalées, HP. à haute fidélité. Prises P.-U. et H.F.S.
- ★ Cadran géant à visibilité intégrale. Entraînement gyroscopique. Signalisation optique des ondes et de la tonalité.
- ★ Variation progressive de la tonalité par contre-réaction sélective assurant un relief musical intégral.
- ★ Fonctionne sur alternatif 50 périodes. Modèles identiques pour 25 périodes et pour TC.
- ★ Dimensions : 560 x 320 x 265 - Poids nu : 10 kgs 200, emballé : 13 kgs

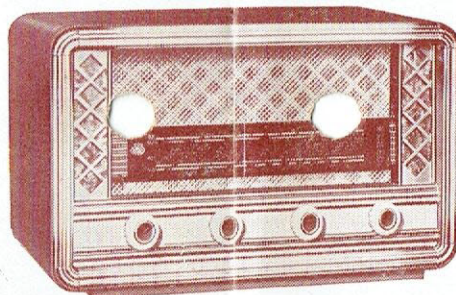


CRISTALLETTE Type 502

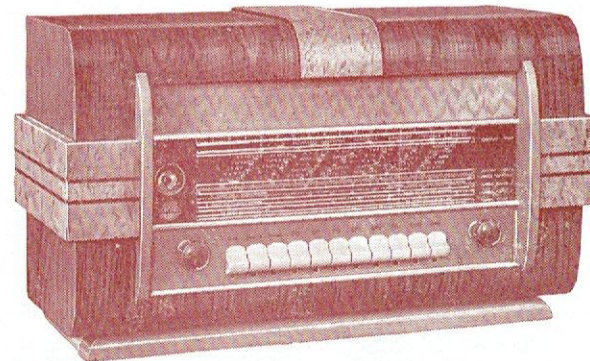


- ★ 5 lampes 12 BE 6 - 12 BA 6 - 12 AT 6 - 50 B 5 - 35 W 4 - 4 gammes d'ondes GO, PO, OC, OC2, étalement de 49 à 51 m.
- ★ H. P. Elliptique ticonal 12 x 19 dont la dimension permet une excellente musicalité. Cadran spécial incassable, à très grande visibilité : 260 x 80.
- ★ Dimensions : 290 x 195 x 145.
- ★ Poids nu : 2 kgs 700; emballé : 4 kgs 200.

JUNIOR Type 532



- ★ 5 lampes nouvelles séries américaines : 6 BE 6 - 6 BA 6 - 6 AV 6 - 6 AQ 5 - 6 x 4.
- ★ Fonctionne sur courant alternatif 50 périodes de 110 à 245 volts. Modèle en 25 périodes sur demande.
- ★ 4 gammes d'ondes dont bande étalée 49 m. H.P. 17 cm.
- ★ Réglage de tonalité progressif.
- ★ Grand cadran allongé, côtés lumineux.
- ★ Dimensions : 400 x 250 x 210. Poids : 7 kgs.
- ★ Excellent récepteur très sensible et très sélectif, de construction soignée et robuste dont le prix est à la portée de tous.

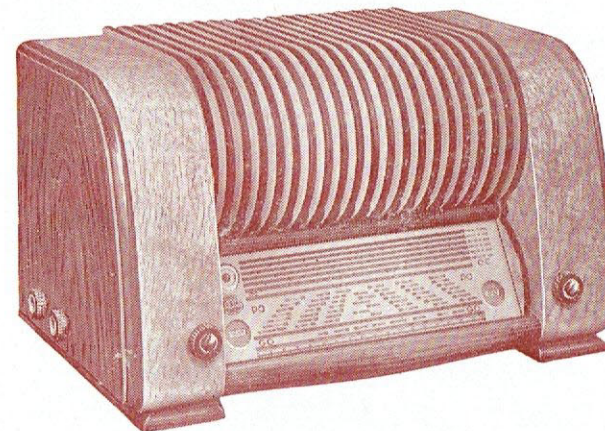


- ★ PUSH-PULL. 8 lampes (Série nouvelle) pour courant alternatif 50 périodes. ECH 42 - 6 BA 6 - 6 AV 6 - 6 BA 6 - 6 AG 5 - 6 AG 5 - 5 Z 4 - 6 AF 7.
- ★ Même modèle pour 25 périodes ★ 6 gammes d'onde dont 4 OC étalées. (Étalement des 6 bandes principales.)
- ★ Changement d'ondes et de tonalités par clavier à touches.
- ★ Puissant H.P. Ticonal elliptique à grand rendement.
- ★ Cadran 490 x 105 à très gr. visibilité. Entraînement gyroscopique. M. F. à pots fermés.
- ★ Dim. : 650 x 370 x 280. Poids nu: 16 kgs 800; emballé: 20 kgs 8.

PHILARMONIC Type 812

- ★ Même modèle que ci-dessus en 8 L Push-Pull mais sans clavier à touches. (5 gammes dont 3 OC.)

IMPÉRATEUR Type 099



- ★ 9 lampes européennes. Fonctionne sur courant alternatif 50 pér. ECH 3 - EBF 2 - EBC 3 - EF 9 - 6 L 6 - ECF 1 - EL 3 - EM 4 - 1883.
- ★ 9 gammes d'ondes GO, PO, OC et 6 bandes étalées en OC.
- ★ 2 H.P. : un de 24 cm. et un de 20 cm.
- ★ Grand cadran à entraînement gyroscopique très démultiplié.
- ★ 9 tonalités.
- ★ Dimensions : 650 x 365 x 345.
- ★ M. F. à pots fermés.
- ★ Poids nu : 22 kgs; emballé : 31 kgs.