

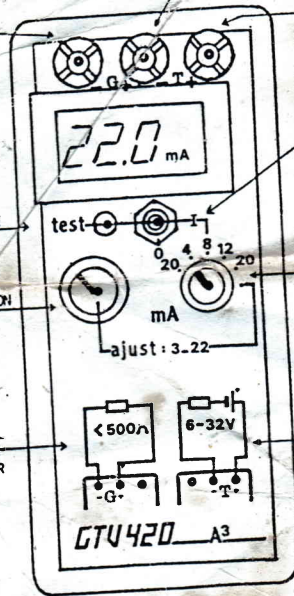
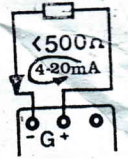
BORNE BLEUE : FONCTION G-

BORNE BLANCHE : FONCTIONS G+/T-

BORNE ROUGE : FONCTION T+

FONCTION GENERATEUR G

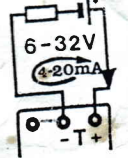
CHARGE MAX. 500Ω



INTERRUPTEUR DE MISE EN ROUTE
 I = MARCHÉ BOUCLE FERMÉE
 0 = ARRÊT 40mA BOUCLE OUVERTE
 TEST = TEST DES PILES

FONCTION TRANSMETTEUR T

ALIM. EXT. 6V à 32V



VOYANT DE TEST D'USURE DE PILE

POTENTIOMETRE DE VARIATION POUR POSITION AJUSTABLE 3 A 22mA

SELECTEUR DES POSITIONS
 FIXES : 20, 4, 8, 12, 20mA
 AJUSTABLES : 3 à 22mA
 A L'AIDE DU POTENTIOMETRE

SCHEMA ILLUSTRANT LA FONCTION GENERATEUR G.

ALIMENTATION INTERNE PAR 2 PILES 9Vcc
 TYPE 6LF22-6AM6
 CHARGE MAX. 500Ω

SCHEMA ILLUSTRANT LA FONCTION FONCTION TRANSMETTEUR T.

ALIMENTATION EXTERNE COMPRISE ENTRE 6 et 32V.
 CHARGE MAX. 6V A 0Ω
 12V A 250Ω
 24V A 850Ω
 32V A 1250Ω

NOTA :
 LA FONCTION T NE NECESSITE PAS LA PRESENCE DES PILES INTERNES.

NOTE EXPLICATIVE DU FONCTIONNEMENT
 DU GTV420