

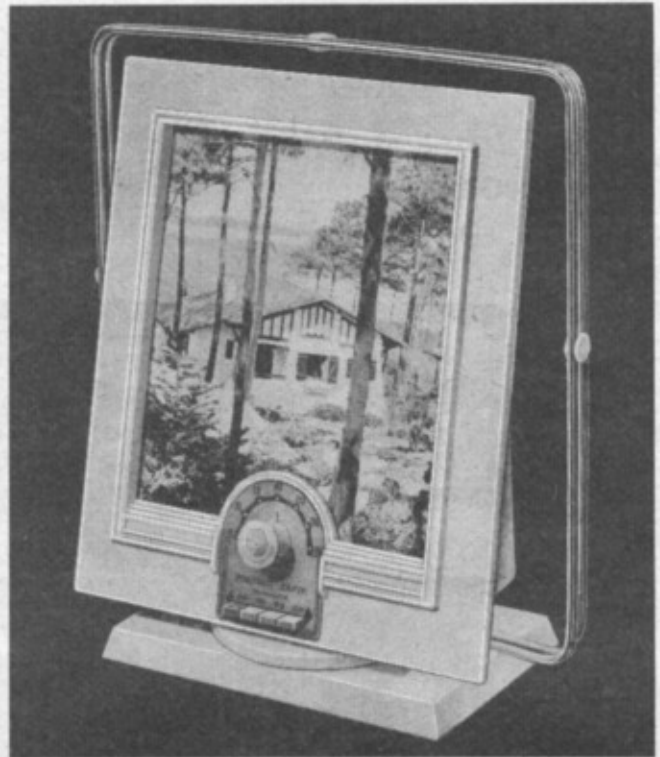
# CADRE ANTIPARASITES "CAPTE 61" A TRANSISTOR

## DESCRIPTION

Un cadre bi-spire, collecteur d'ondes à basse impédance, tourne autour d'un cadre-photo dissimulant l'ensemble des organes d'accord.

Les commandes sont à l'avant ; elles comportent :

- Un contacteur à poussoirs :  
STOP (arrêt poussoir enfoncé)  
GO - Gamme 1 000 - 2 000 m  
PO - Gamme 180 - 576 m  
OC - Gamme 15 - 51 m
- Un bouton d'accord dont le réglage en un point précis rend les auditions puissantes et pures.



"CAPTE 61" supprime Antenne et Terre et s'adapte immédiatement sur tous les postes de Radio, si vieux qu'ils soient.

"CAPTE 61" s'adapte immédiatement sur tous les postes à transistors comportant une prise antenne-auto.

## CARACTERISTIQUES TECHNIQUES

Le cadre CAPTE se comporte comme un véritable goniomètre et son effet directif lui confère des qualités telles que : Sélectivité vraie, sensibilité, facilité de réglage et grande aptitude à l'élimination des perturbations créées par le voisinage des émetteurs puissants.

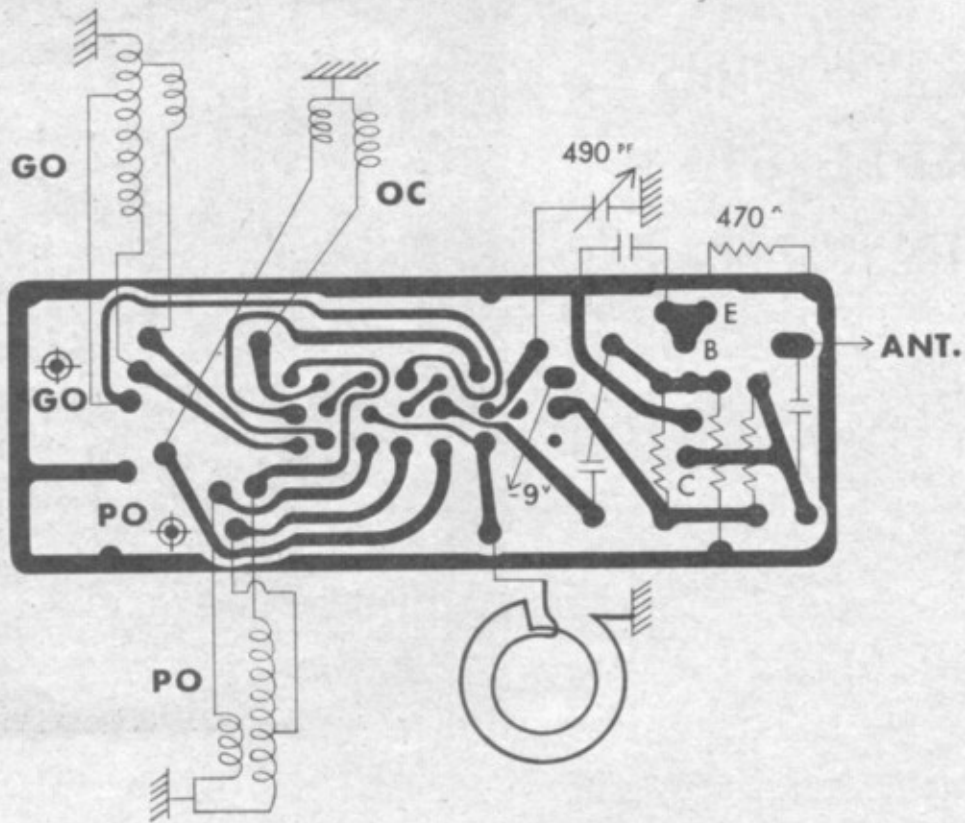
L'onde recueillie sur la base d'un transistor drift type OC 170 ou SFT 317, est amplifiée avec un gain de 25 à 30 en GO et PO, de 2 à 5 en OC.

La manœuvre d'un seul bouton permet de régler CAPTE sur toutes les stations : Grandes, Petites et Ondes Courtes.

Le grand coefficient de surtension des bobinages sur noyaux ferrocubes, assure un effet antiparasite total et sans souffle.

- **Alimentation** : 2 piles 4,5 volts, type lampes de poche, 62 x 22 x 66 mm, en boîtier plastique étanche.
- **Dimensions** : Hauteur : 28 cm - Largeur : 24 cm — **Poids** : 1,270 kg.
- **Types** : Portrait, type L, pour récepteurs à lampes, comportant une fiche Antenne et une fiche Terre. Portrait, type T, pour récepteurs à transistors, comportant une fiche coaxiale blindée s'adaptant dans les prises antenne - auto.

MONTAGE SUR CIRCUIT IMPRIME



SCHEMA CADRE ANTIPARASITES

