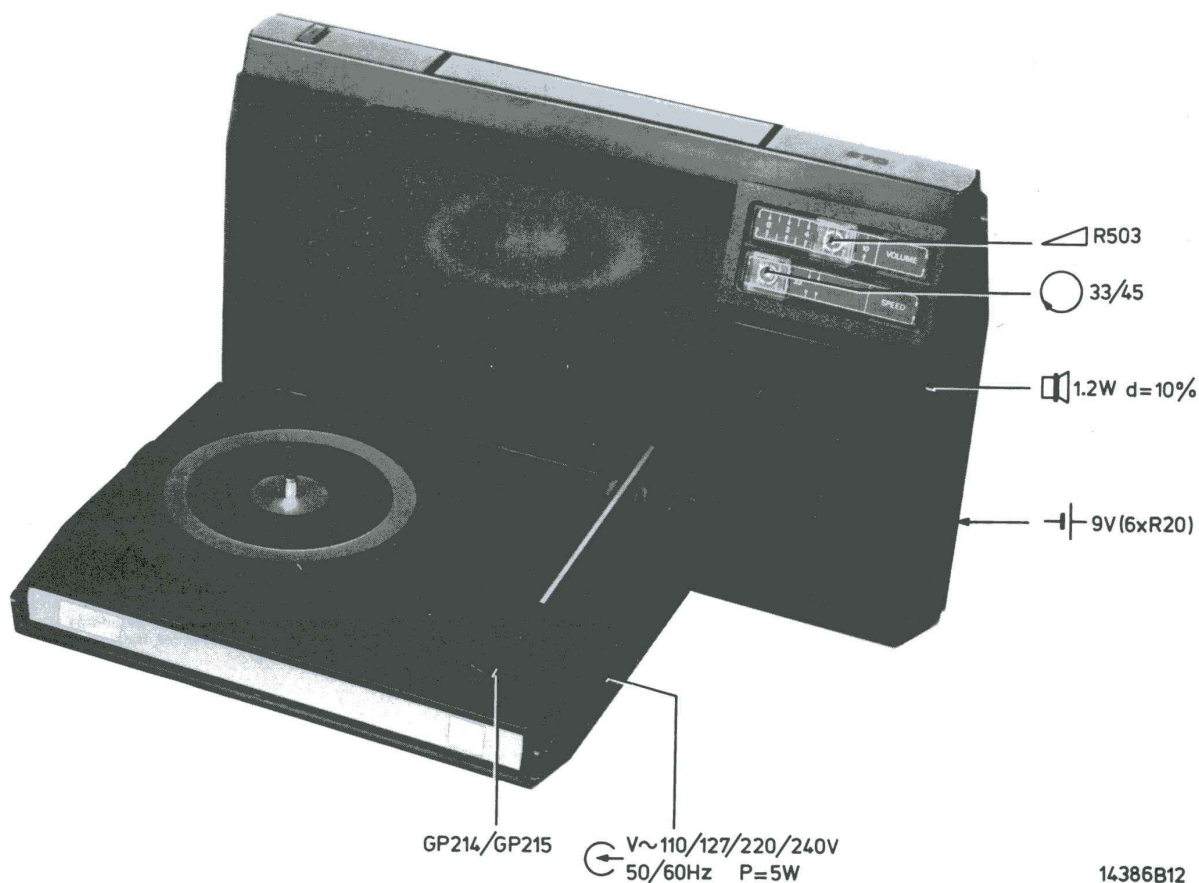


Service  
Service  
Service

# Service Manual



14386B12

MISC.	M458	T468	SK-K	F462	S426	IC451	SK-J	IC401	D474, 475, 476	MISC.
C					605	610, 603	602, 607, 606, 681, 666, 604, 609	601, 608, 611		C
R					502	569	507	503, 505, 568, 567, 504	566	R
								501	506	

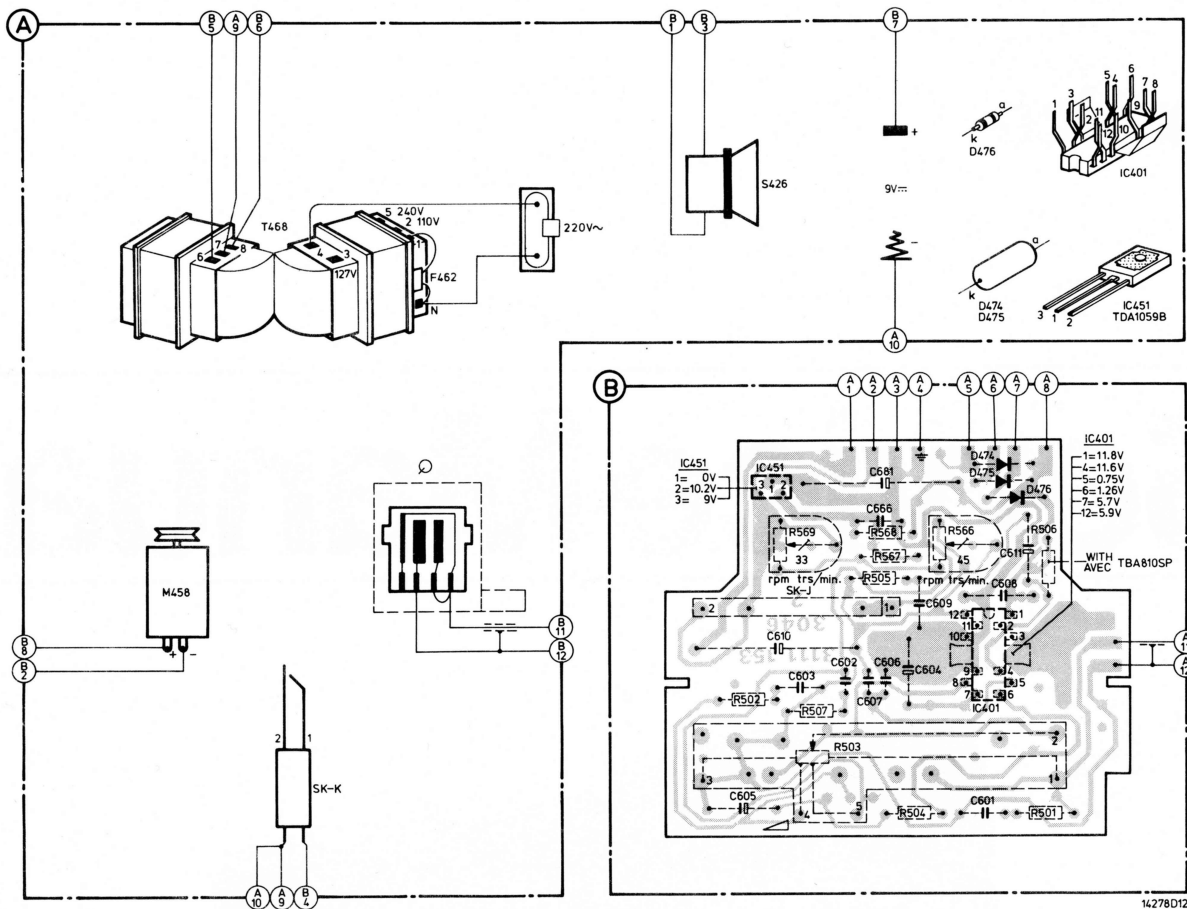


Fig. 1

GB

Safety regulations require that the set be restored to its original condition and that parts which are identical with those specified, be used.

NL

Veiligheidsbepalingen vereisen, dat het apparaat bij reparatie in zijn oorspronkelijke toestand wordt teruggebracht en dat onderdelen, identiek aan de gespecificeerde, worden toegepast.

F

Les normes de sécurité exigent que l'appareil soit remis à l'état d'origine et que soient utilisées les pièces de rechange identiques à celles spécifiées.

D

Die Sicherheitsvorschriften erfordern, dass das Gerät sich nach der Reparatur in seinem originalen Zustand befindet und dass die benutzten Einzelteile den aufgeführten Teilen identisch sind.

SF

Korjattessa laitetta on turvallisuussyistä ehdottomasti eneteltävä oikein ja käytettävä tehtaan määräämiä alkuperäisvaraosia.

I

Le norme di sicurezza esigono che l'apparecchio venga rimesso nelle condizioni originali e che siano utilizzati i pezzi di ricambio identici a quelli specificati.

S

Säkerhetsbestämmelserna kräver att varje reparation skall utföras korrekt med hänsyn till ursprunglig placering av komponenter, ledningar etc. och med användning af föreskrivna reservdelar.

DK

Myndighedernes sikkerheds- og radiostøjbestemmelser kræver, at enhver reparation skal udføres korrekt m.h.t. overholdelse af originalplacering og montering af komponenter, ledningsbundter, etc., og ved anvendelse af de foreskrevne reservedele.

N

Sikkerhetsbestemmelser kreves at apparatet blir gjenopprettet til original utførelse og at deler som er identiske med de som er spesifisert, blir benyttet.

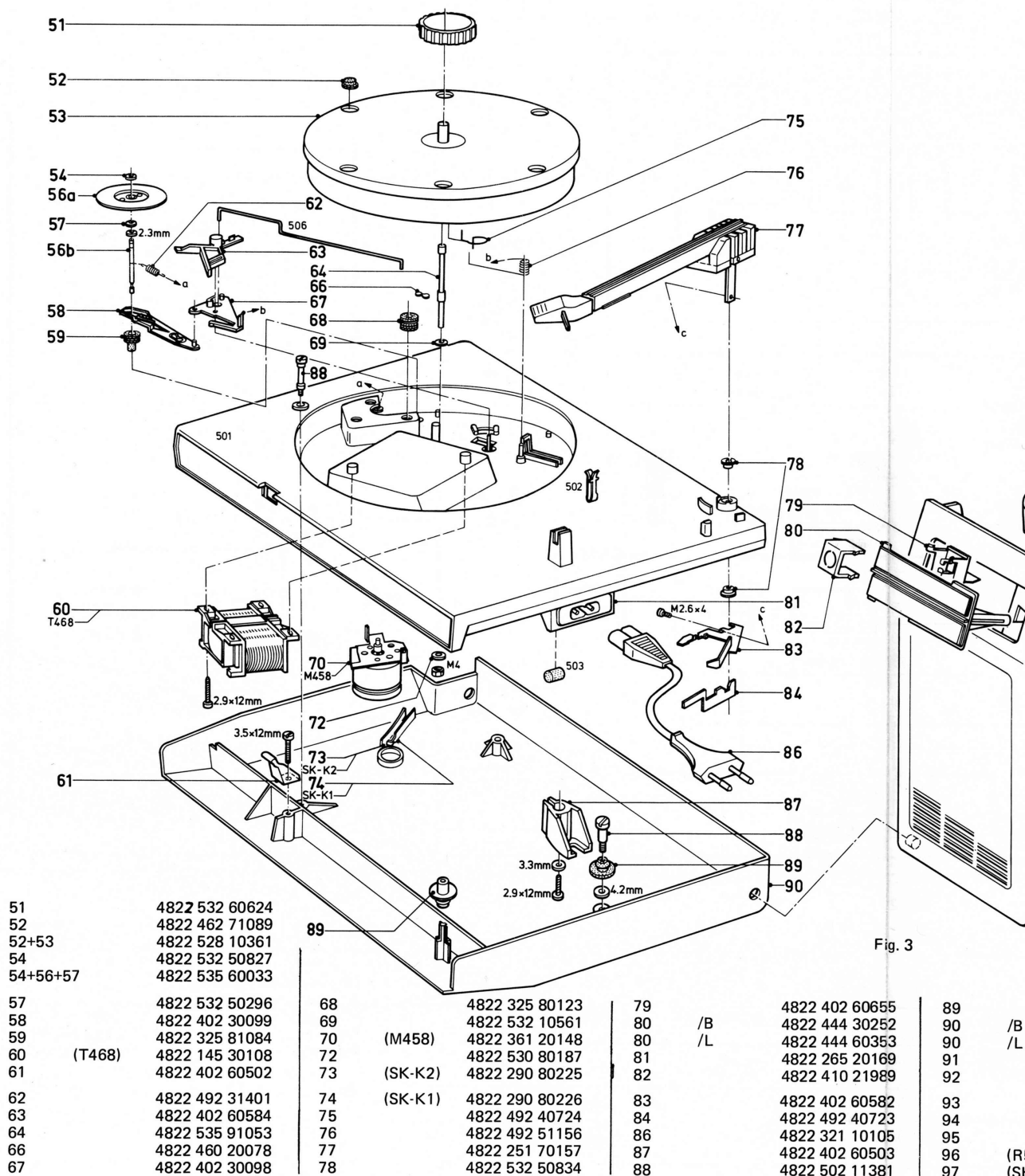
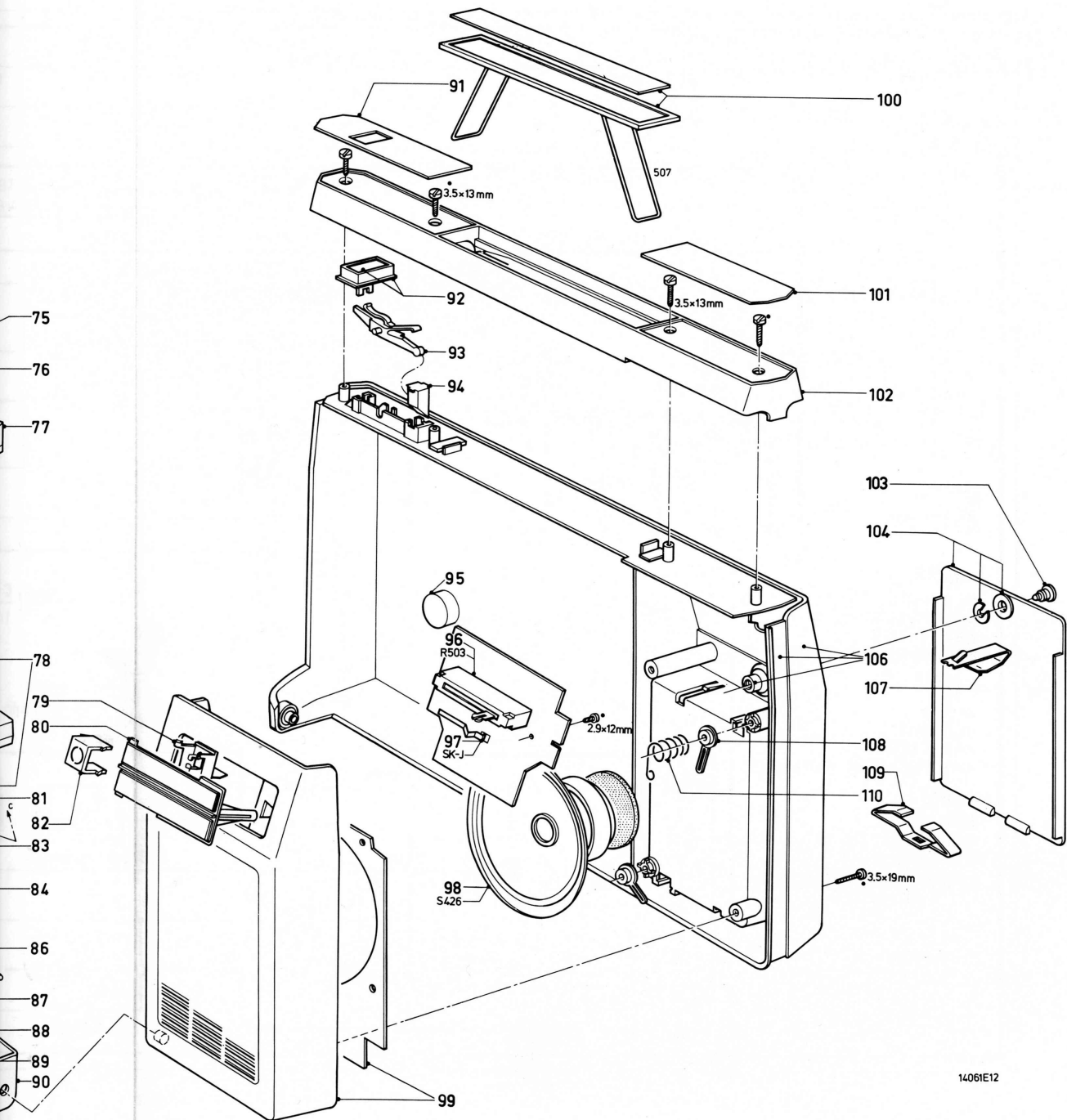


Fig. 3



14061E12

Fig. 3

4822 402 60655	89	4822 529 10144	98	(S426)	4822 240 40076	106	/B	4822 444 30248
4822 444 30252	90	4822 444 50264	99	/B	4822 444 20212	106	/L	4822 444 30251
4822 444 60353	90	4822 444 50267	99	/L	4822 444 20219	107		4822 492 62015
4822 265 20169	91	4822 459 80061	100		4822 498 30069	108		4822 290 30117
4822 410 21989	92	4822 410 21597	101	/B	4822 454 20381	109		4822 492 61841
4822 402 60582	93	4822 402 60499	101	/L	4822 454 30268	110		4822 492 31089
4822 492 40723	94	4822 402 60501	102		4822 444 30247			
4822 321 10105	95	4822 444 60352	103		4822 402 11379			
4822 402 60503	96	4822 105 10326	104+103	/B	4822 444 60354			
4822 502 11381	97	4822 492 40721	104+103	/L	4822 444 60357			

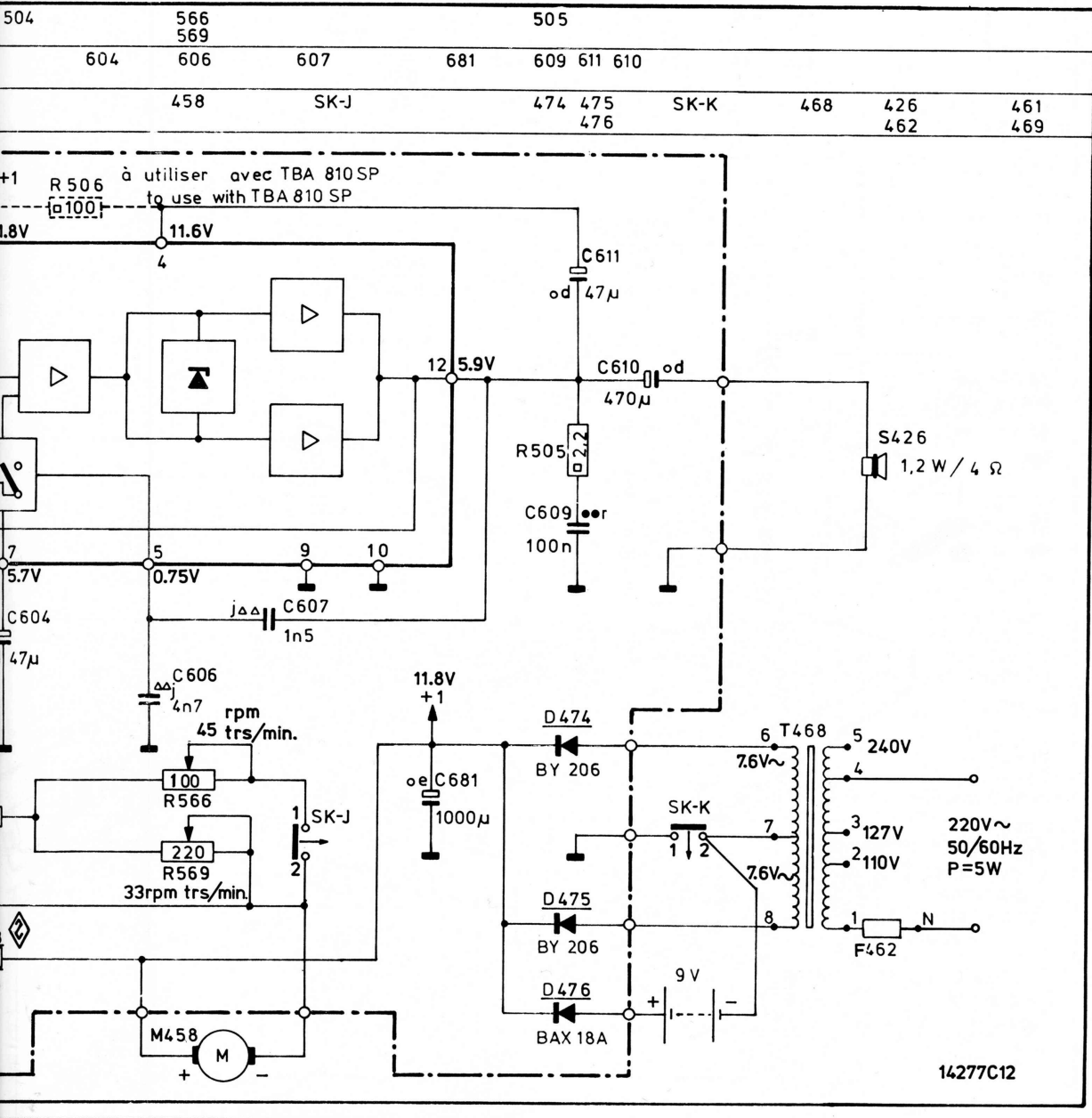




Fig. 2

	-S- 		-Miscellaneous - Divers-
10326 10234 54426 10235	S426 (98)	AD4085/X4 4822 240 40076	M458 (70) F462 T468 (60)
	-SK- 		4822 361 20148 4822 252 20007 4822 145,30108
	SK-K1 (74) SK-K2 (73) SK-J (97)	4822 290 80226 4822 290 80225 4822 492 40721	

R	501	507	502	503	567	504	566
					568		569
C	601	602	603	608	605	604	606
					666		
MISC.	421	451			401		458
DIVERS							

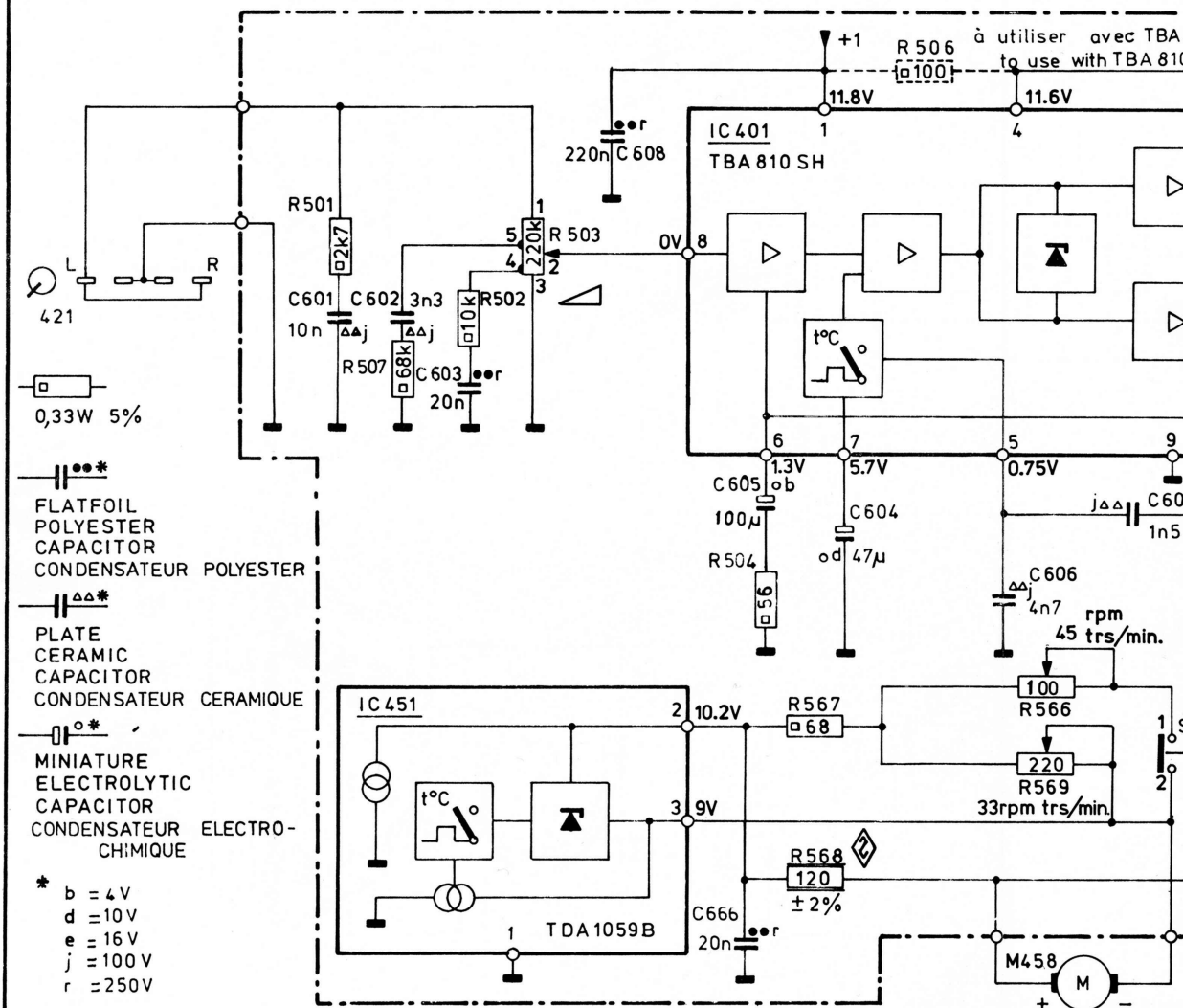


Fig. 2

-IC-			-R-			-S-	
IC401	TBA810SH	4822 209 80297	R503	220 kΩ	4822 105 10326	S426 (98)	AD4
IC451	TDA1059B	4822 209 80361	R566	100 Ω	4822 100 10234		
			R568	120 Ω ± 2 %	5322 116 54426		
			R569	220 Ω	4822 100 10235		
-D-						-SK-	
D474,475	BY206	4822 130 30839				SK-K1 (74)	
D476	BAX18A	4822 130 31025				SK-K2 (73)	
						SK-J (97)	