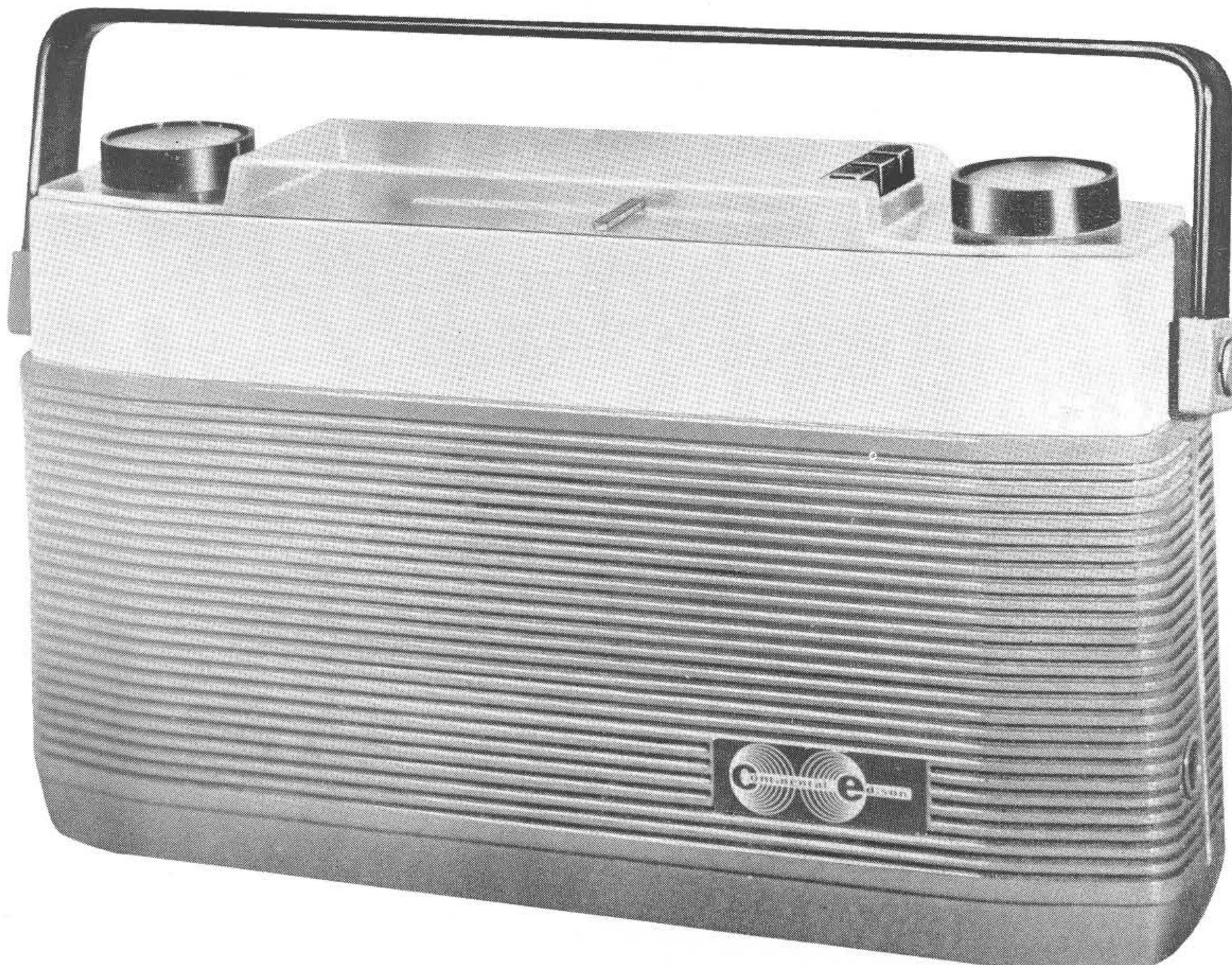


TRANSISTOR

TR 425

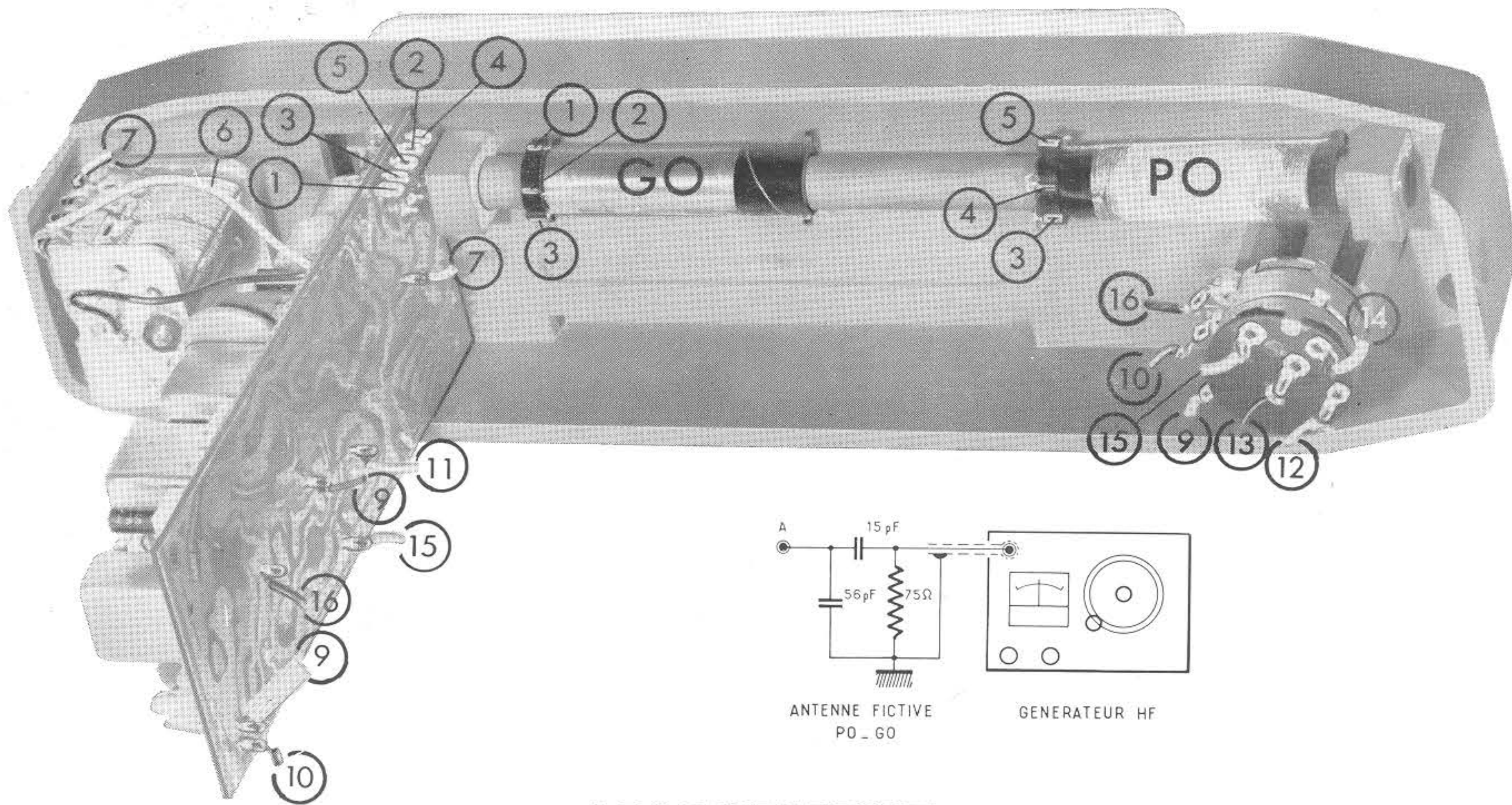
NOTICE TECHNIQUE



CARACTÉRISTIQUES GÉNÉRALES

ALIMENTATION	2 piles 4,5 volts en série
NOMBRE DE TRANSISTORS	6
NOMBRE DE DIODES	2
HAUT — PARLEUR	10 cm
FRÉQUENCE INTERMÉDIAIRE	455 KHz
GAMMES D'ONDES	PO : 1600 KHz à 520 KHz — 187 m à 576 m. GO : 270 KHz à 150 KHz — 1111 m à 2000 m.

REPÉRAGE DES DIFFÉRENTES LIAISONS

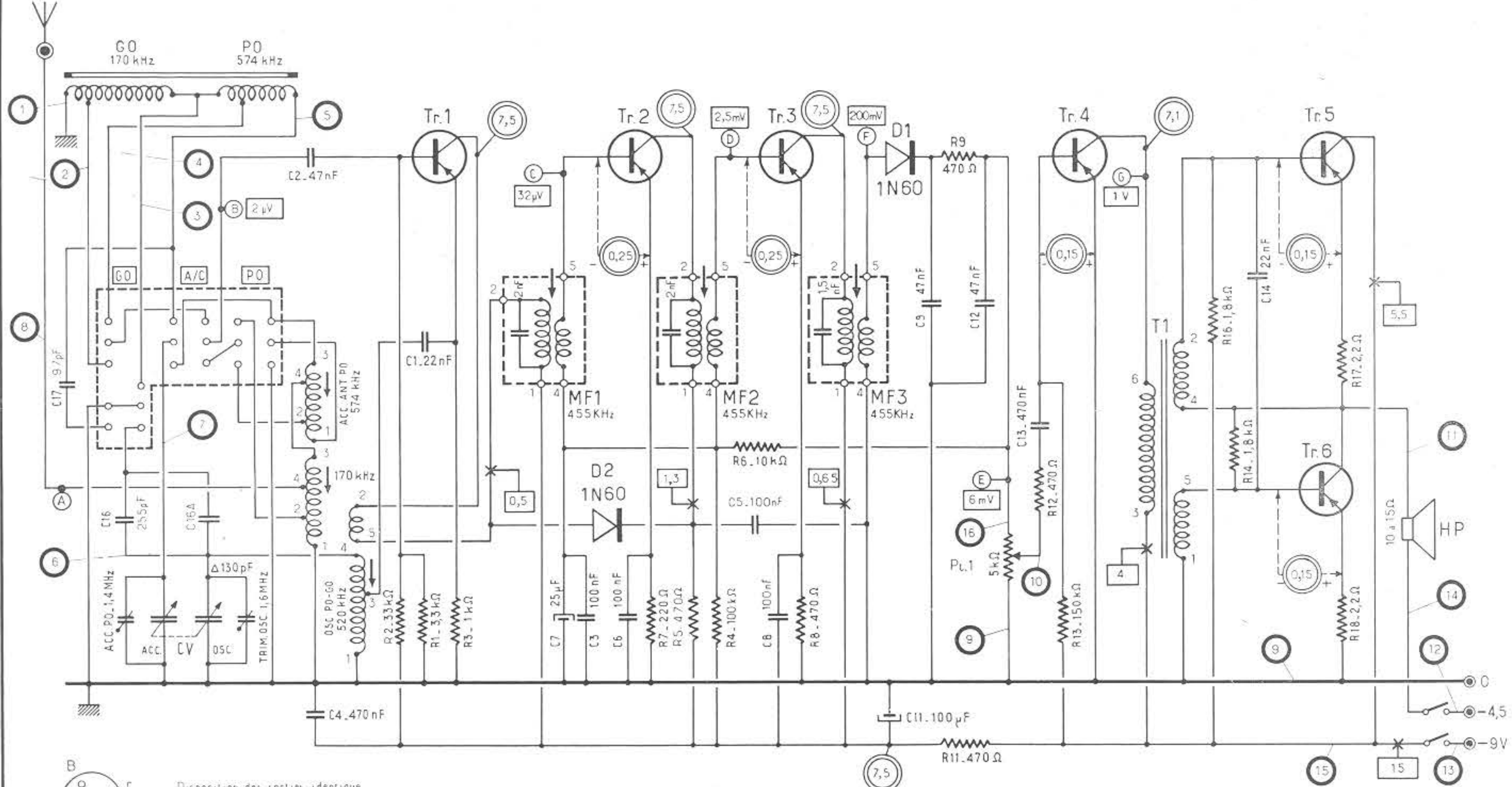


ALIGNEMENT

	Appareil	Point d'injection	Point test	Conditions particulières	Fréquence de réglage	Point de réglage	Observations
MOY. FRÉQUENCE	Générateur HF. Modu. 30% 1000 Hz	Point N° 4 sur circuit imprimé	HP - 13 Ω 0,87 v. ou 50 mW	Dessouder point milieu cadre PO Côté circuit imprimé CV ouvert Touche PO en service Touche A/C position cadre	455 KHz	MF 3 MF 2 MF 1	Régler pour max. de déviation du voltmètre à la sortie
	Générateur HF. Modu. 30% 1000 Hz	Sur cadre par induction à l'aide de quelques spires	HP - 13 Ω 0,87 v. ou 50 mW	Ressouder point milieu cadre PO Touche A/C position cadre Touche PO en service CV fermé CV ouvert Aiguille sur repère 1400 KHz	520 KHz 1600 KHz 1400 KHz	Oscil. PO—GO Trim. CV Oscil. Trim. CV Acc.	Régler ces trois points pour max. de déviation du voltmètre à la sortie
				Aiguille sur repère 574 KHz Touche GO en service Aiguille sur repère 170 KHz	574 KHz 170 KHz	Positionnement cadre PO Positionnement cadre GO	Régler pour max. de déviation du voltmètre à la sortie
HAUTE FRÉQUENCE	A travers antenne fictive	A	HP - 13 Ω 0,87 v. ou 50 mW	Touche A/C position antenne Touche PO en service Aiguille sur repère 574 KHz Touche GO en service Aiguille sur repère 170 KHz	574 KHz 170 KHz	Bobine antenne PO Bobine antenne GO	Régler pour max. de déviation du voltmètre à la sortie

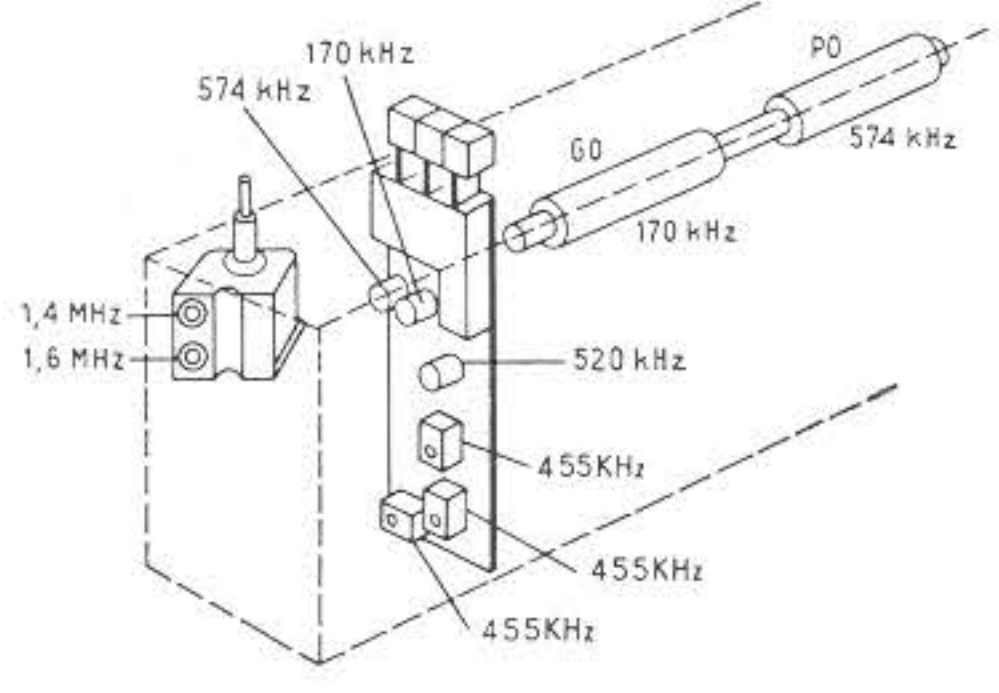
SENSIBILITÉS : Pour 50 mW et à travers antenne fictive

Gamme	Point d'injection	Fréquence	Sensibilité
PO	A	1400 KHz	≤ 28 μV
GO		190 KHz	≤ 18 μV



B
C
Disposition des sorties identique pour les 6 Transistors

TRANSISTORS					
Tr.1	Tr.2	Tr.3	Tr.4	Tr.5-6	
SFT 320V	SFT 319B	SFT 319V	SFT 352	AC128	

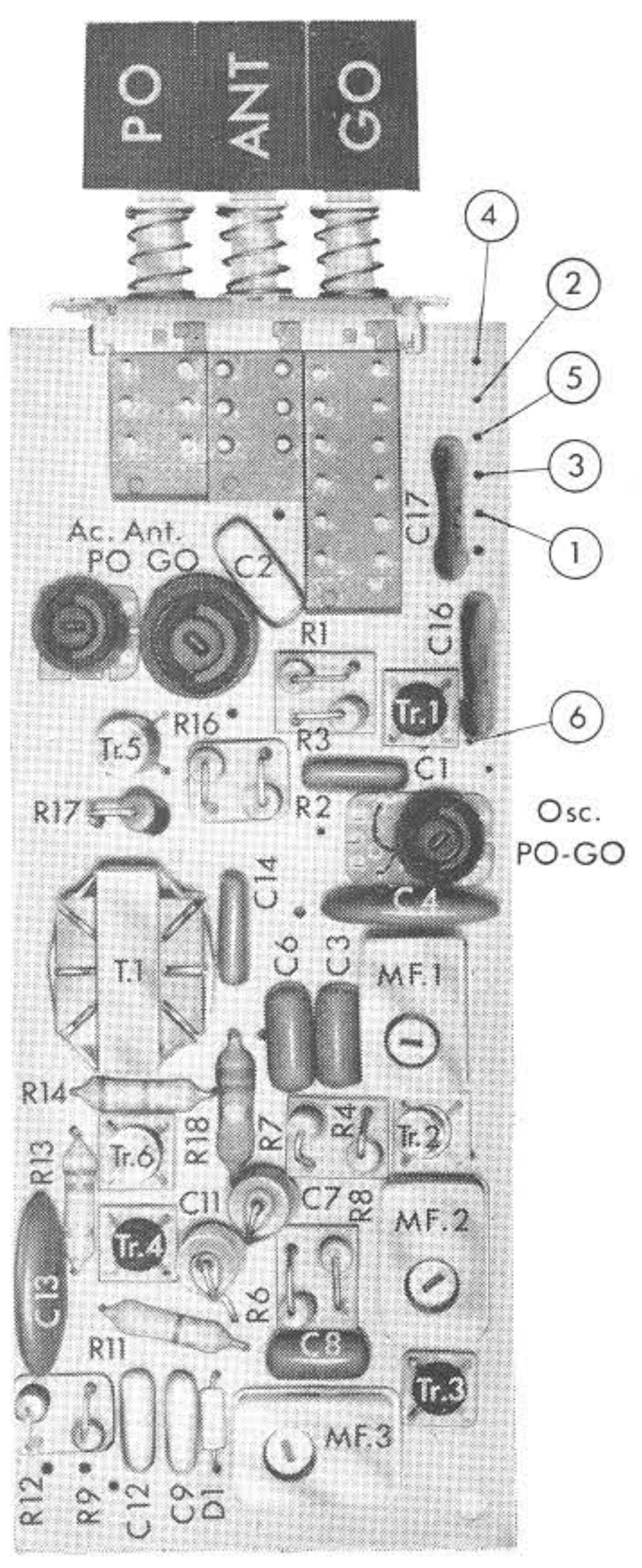


MESURES	
AU REPOS	AVEC SIGNAL
○ TENSIONS CONTINUES (Volts) ± 10%	○ TENSIONS D'INJECTION POUR 50mW DE SORTIE
□ INTENSITE CONTINUE (mA)	1° En BF à 1000 p/s
	2° En MF à 455 kHz modulé à 30%

○ REPÉRAGE DES FILS DE LIAISON

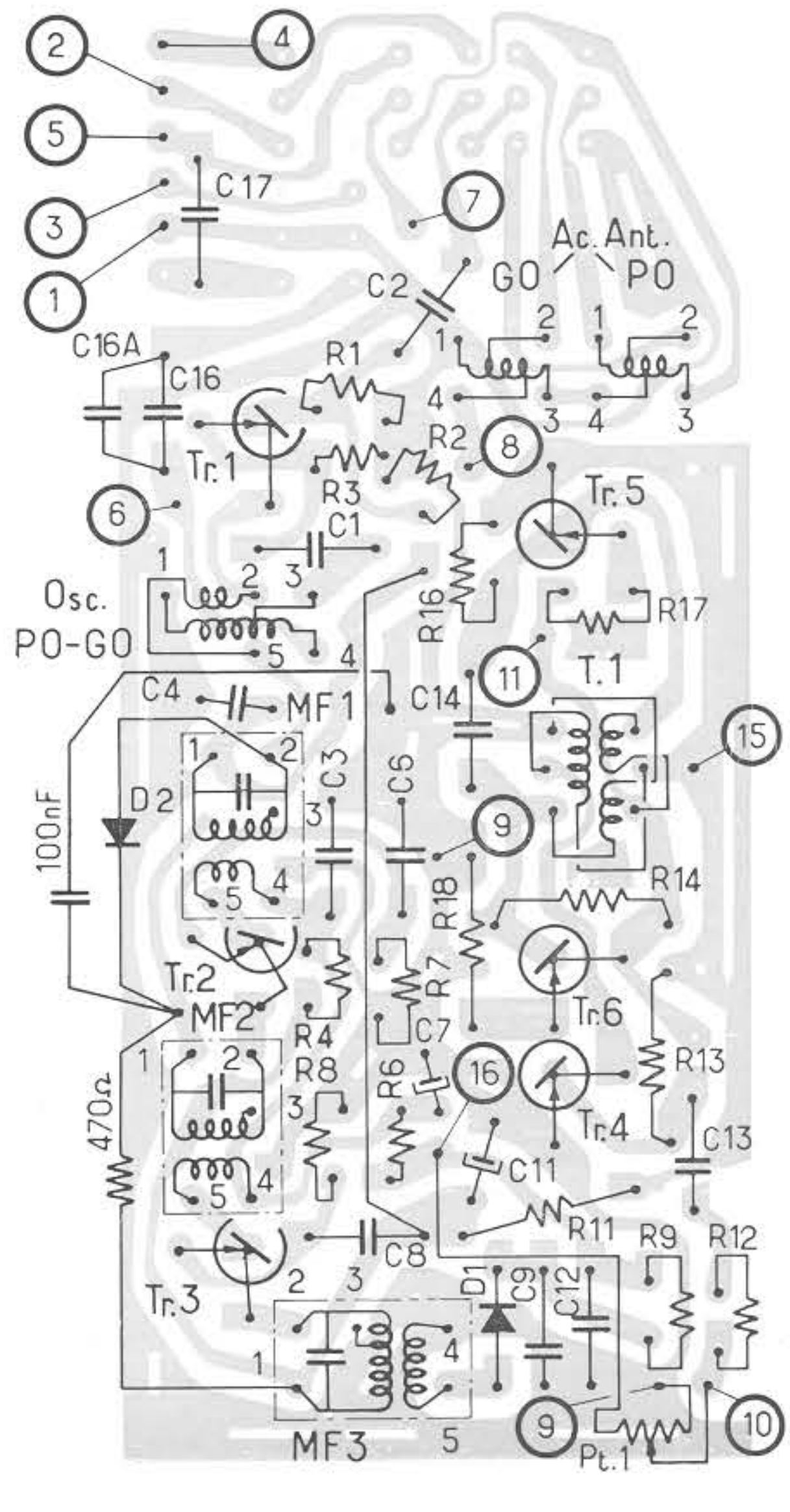
R32-SH 127D-11/64 (oublié)

VU COTÉ ÉLÉMENTS



CIRCUIT IMPRIMÉ

VU COTÉ CUIVRE



MOY. FRÉQUENCE
HAUTE FRÉQUENCE