

5/80

Music-Boy 100

Chassis-Ausbau

1. Drei Kreuzschlitzschrauben aus der Rückwand herausdrehen.
2. Rückwand ausrasten und nach Lösen der 3 Steckverbindungen abnehmen.
3. Drei Schrauben (im Abgleich-Lageplan gekennzeichnet) herausdrehen, Senderwahlknopf abziehen und Chassis herausklappen.
4. Skala nach Lösen von zwei Schrauben abnehmen. Seilzug und Leitungsdruck sind nun zugänglich.

FM-ZF-Abgleich 10,7 MHz (Gerät auf UKW)

Abgleich-Reihenfolge	Ankopplung des Wobblersausganges	Sichtgeräteanschluß	Abgleich
F 3	L 3	über NF-Tastkopf (47 k Ω) an MP 3	(a) auf Maximum und Symmetrie
F 2	L 3		(b) auf Maximum und Symmetrie
F 1	L 3		(c) auf Maximum und Symmetrie
F 3, F 2	L 3		(a) und (b) auf größtmögliche Linearität des ± 75 kHz-Hubes

Die Mittenfrequenz wird durch die Resonanzfrequenz des Keramikschwingers bestimmt.

Der Keramikschwinger muß jeweils übereinstimmende Farbkennzeichnung und gleiche GRUNDIG-Bestellnummer aufweisen.

Farbkennzeichnung für 75978-258.00

Farbpunkt schwarz	10,64 \pm 0,03 MHz
Farbpunkt blau	10,67 \pm 0,03 MHz
Farbpunkt rot	10,70 \pm 0,03 MHz
Farbpunkt orange	10,73 \pm 0,03 MHz
Farbpunkt weiß	10,76 \pm 0,03 MHz

AM-ZF-Abgleich 460 kHz (Gerät auf MW)

Abgleich-Reihenfolge	Ankopplung des Wobblersausganges	Sichtgeräteanschluß	Abgleich
F 4	L 5	Tastkopf an MP 4	(I) auf Maximum
F 5	L 5		(II) auf Maximum

Die Mittenfrequenz wird durch die Resonanzfrequenz des Keramikschwingers bestimmt.

AM-Oszillator- und Vorkreis-Abgleich

Bereich, Frequenz Zeigerstellung: Anschlag	Oszillator	Frequenz	Vorkreis	Bemerkungen
MW	505 kHz	L 8 Max.	600 kHz	L 5 Max.
	1650 kHz	C 107 Max.	1400 kHz	C 104 Max.
LW	140 kHz	L 7 Max.	145 kHz	L 10 Max.
	270 kHz	C 108 Max.	260 kHz	C 103 Max.
K/SW	5,8 MHz	L 9 Max.	6 MHz	L 6 Max.
	16,5 MHz	C 108 Max.	16 MHz	C 105 Max.

Bei MW und LW über Rahmen auf die Ferritantenne einkoppeln.

Der KW-Abgleich wird bei abgetrennter Teleskop-Antenne durchgeführt. Das Signal wird über 8 pF und 30 Ω in Serie am Teleskop-Antennenanschluß eingespeist (MP 6).

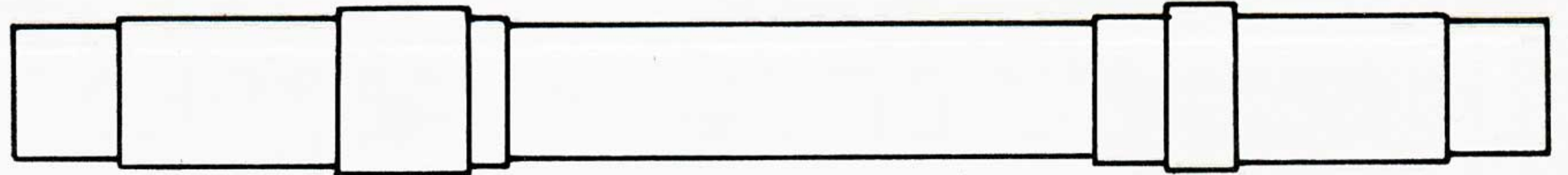
FM-Oszillator- und Zwischenkreis-Abgleich

Meßsender-Frequenz Zeigerstellung	Oszillator	Frequenz	Zwischenkreis	Bemerkungen
87,3 MHz	L 4 Max.	88 MHz	L 2 Max.	Der Signalgenerator, Innenwiderstand 60 Ω , wird an MP 1 angeschlossen.
108,5 MHz	C 102 Max.	106 MHz	C 101 Max.	

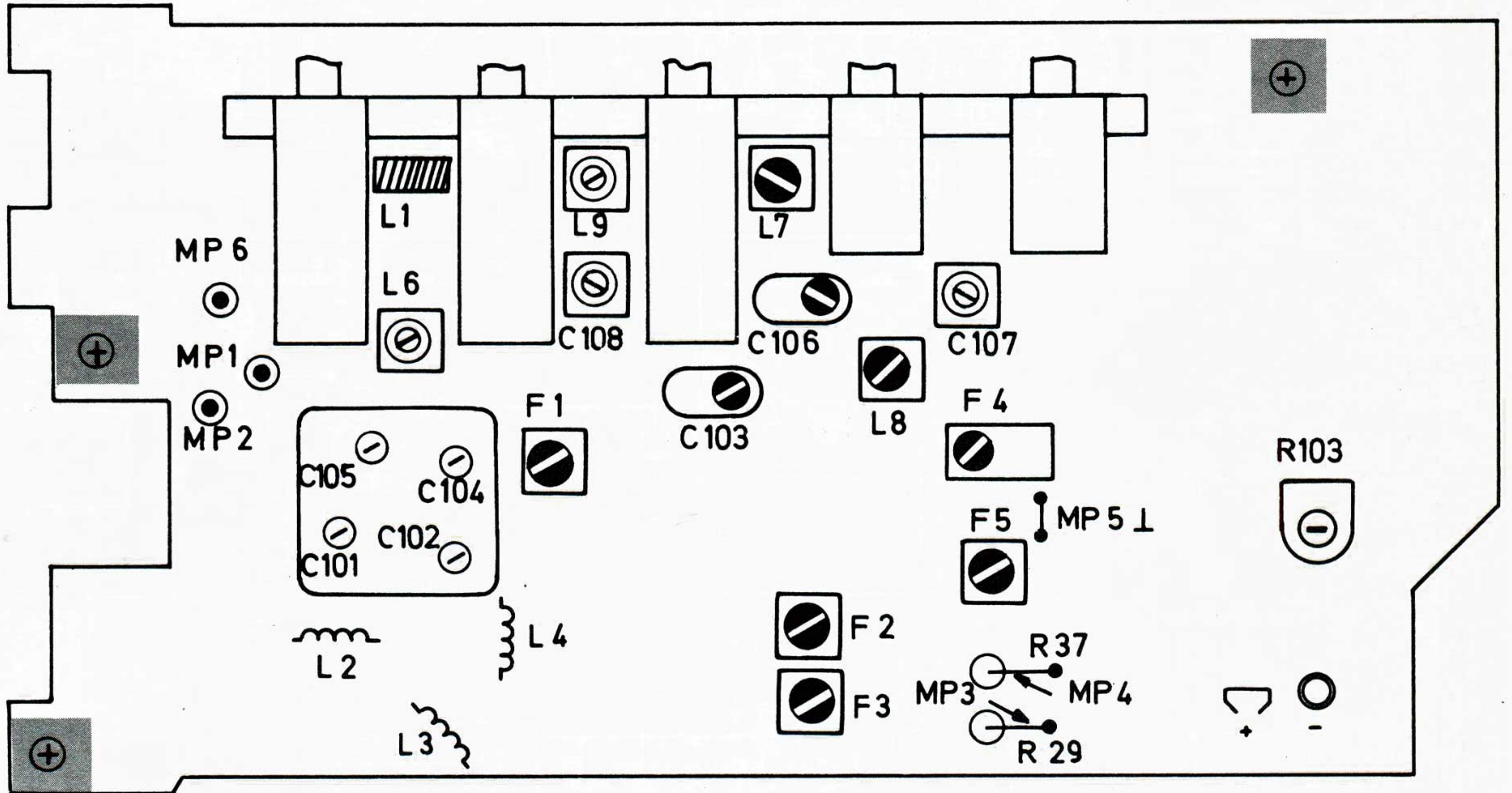
Abgleich-Lageplan
ALIGNMENT SCHEME
PLAN DE REGLAGE
PIANO DI TARATURA

L 10

L 5



U/FM K/SW MW LW ● ⏻



AM-FM-Seilzug

Seillänge ca. 830mm

AM-FM-DIAL CORD

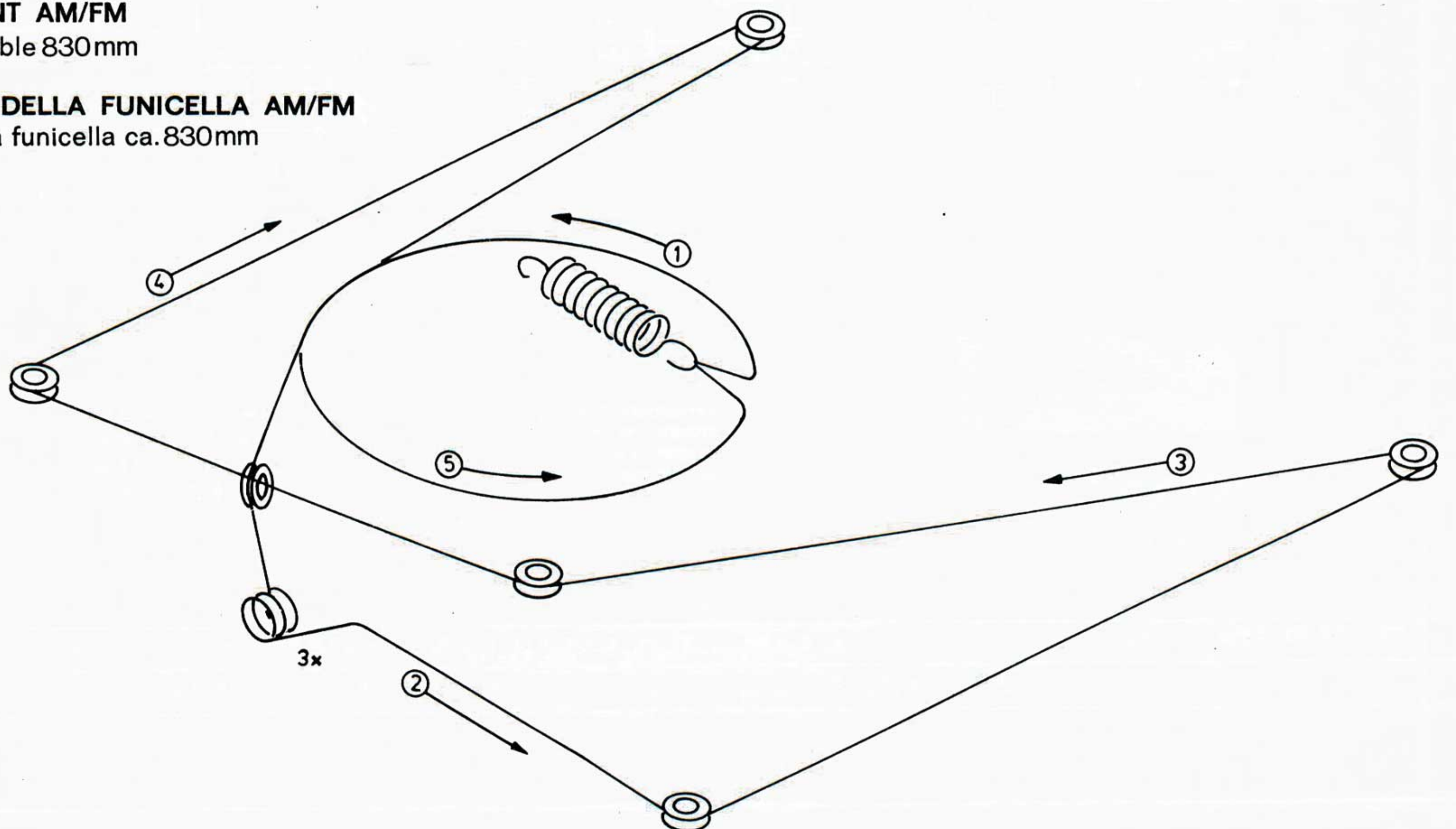
cord length approx. 830mm

ENTRAINEMENT AM/FM

longueur de cable 830mm

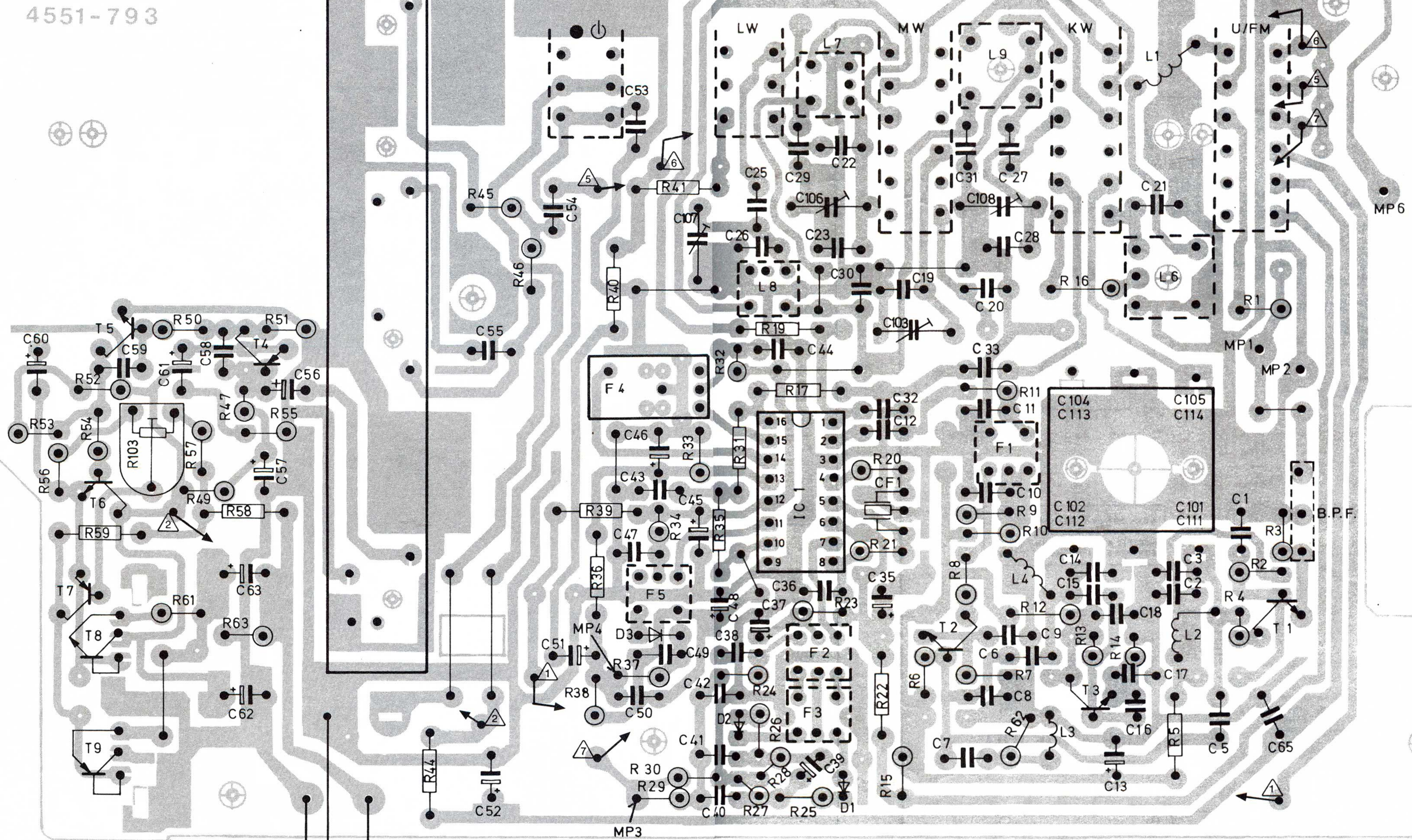
MONTAGGIO DELLA FUNICELLA AM/FM

lunghezza della funicella ca. 830mm

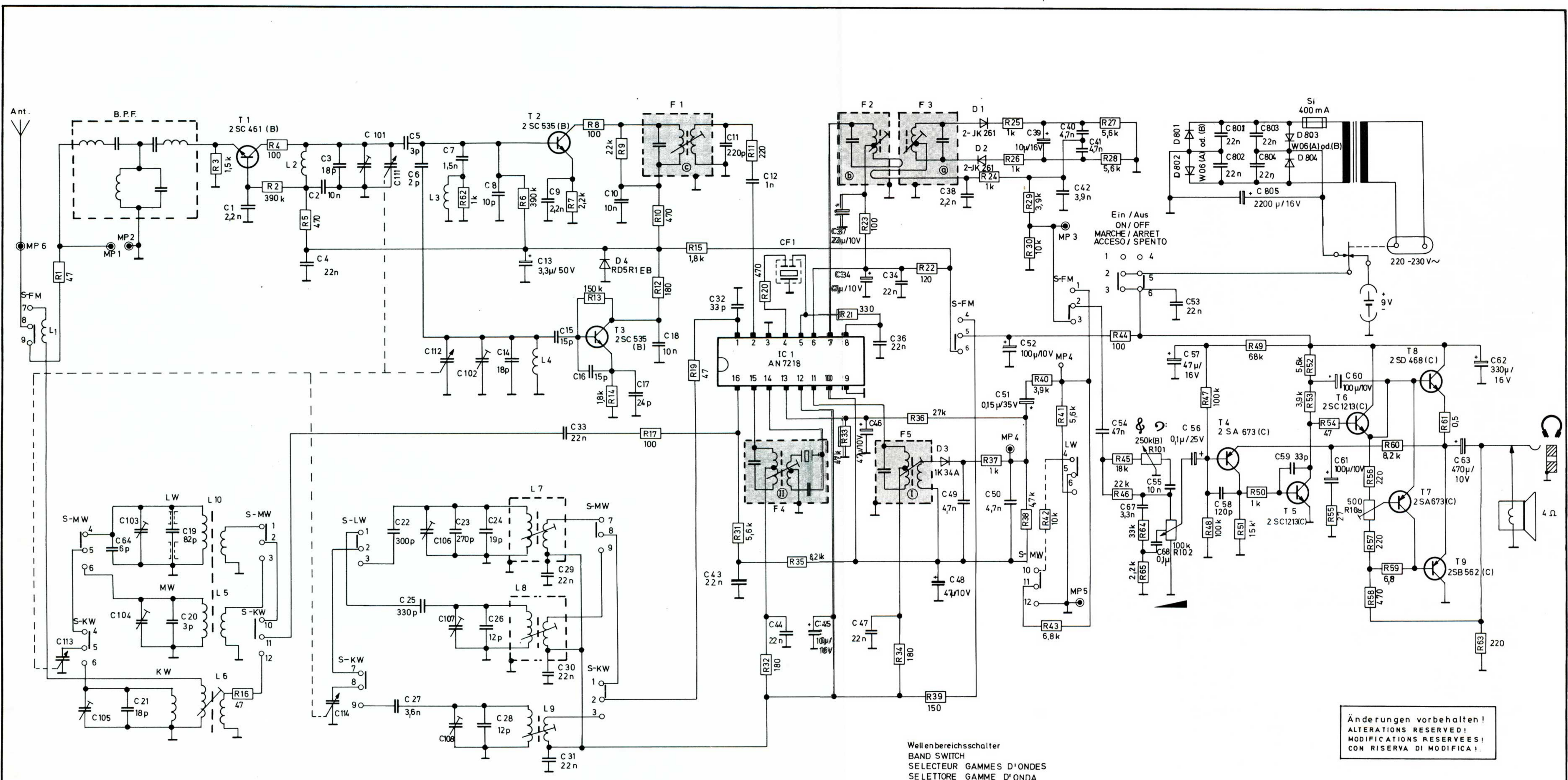


Chassisplatte, Lötseite
CHASSIS BOARD, SOLDER SIDE
CIRCUIT IMPRIME CHASSIS, COTE SOUDURES
PIASTRA CHASSIS, LATO SALDATURE

4551-793



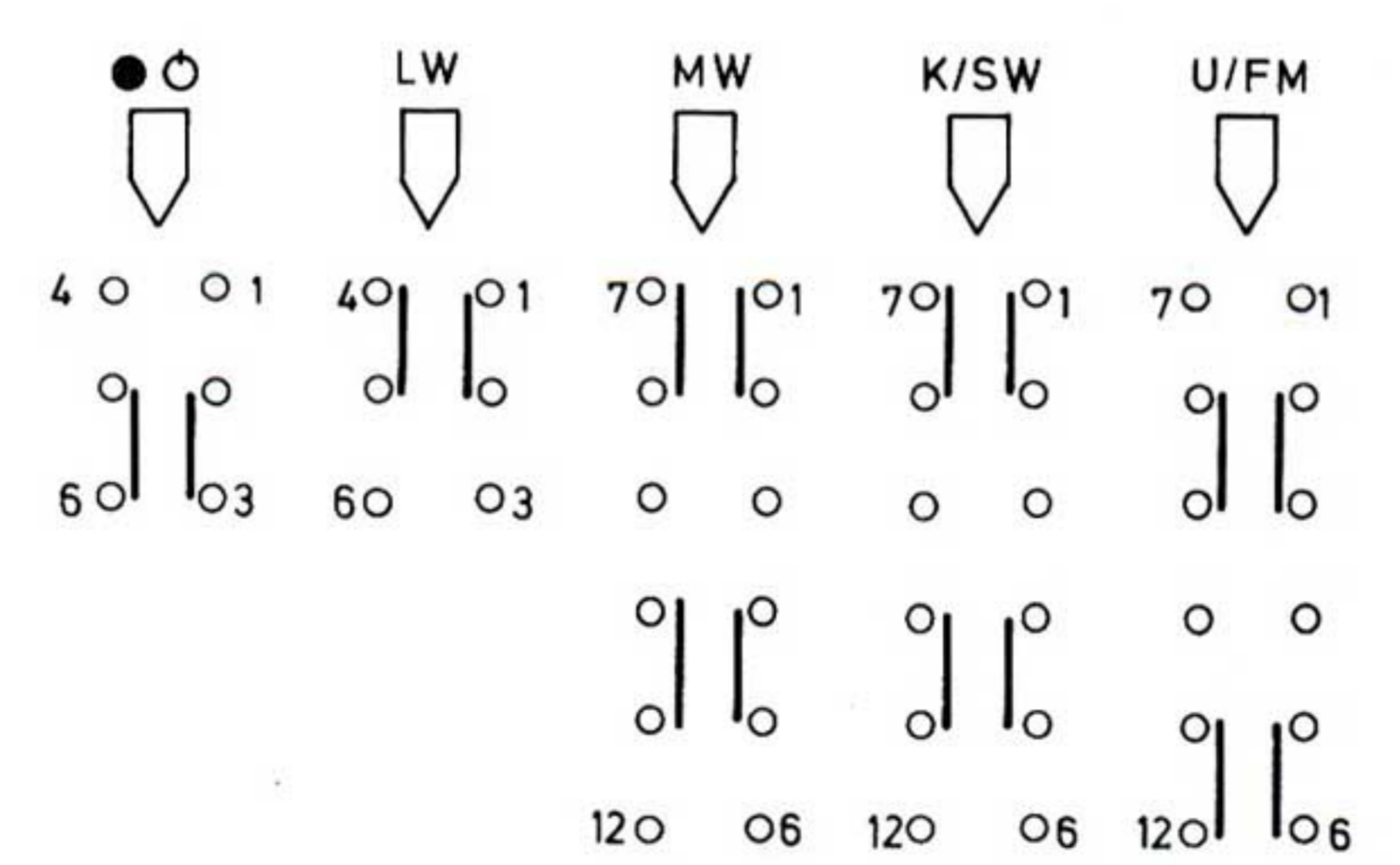
zum Lautsprecher



Gezeichnete Stellung : UKW
 SHOWN IN POSITION : FM
 MONTRE EN POSITION : FM
 RAPPRESENTATO IN POS : FM

LW 145 - 260 kHz
 MW 510 - 1610 kHz
 SW 5,9 - 16 MHz
 FM 87,5 - 108 MHz

Wellenbereichsschalter
 BAND SWITCH
 SELECTEUR GAMMES D'ONDES
 SELETTORE GAMME D'ONDA



Änderungen vorbehalten!
 ALTERATIONS RESERVED!
 MODIFICAZIONI RISERVATE!
 CON RISERVA DI MODIFICA!



Music-Boy 100
 (E 750006 - 906.00)

C:	113, 105, 103, 64, 104, 21, 19, 20,	1,	4, 2, 3, 114,	101, 22, 5, 27, 25, 6, 23, 7, 24, 26, 28, 8, 14, 13, 9, 30, 31, 15, 33, 16,	10, 17, 18,	11, 43, 32, 12, 44,	45, 37, 35, 46, 36, 47, 34,	48, 49, 38,	50, 52, 51, 39,	42, 40, 41, 54, 67, 68, 55, 53, 57, 56,	58, 801, 802, 803, 804,	805, 59,	61, 60,	63, 62,			
R:	1,	3, 16,	4, 2, 5,	62,	6,	7, 8, 13, 14, 9,	17, 10, 12, 15, 19,	31, 11, 32, 20,	35,	33, 21, 23,	34, 36, 22, 39,	24, 37, 25, 26, 38, 30, 42, 43, 41,	45, 27, 44, 46, 28,	64, 65, 101, 102,	47, 48, 51, 50, 49,	52, 53, 54, 55, 56, 57, 58, 59,	61, 63,