



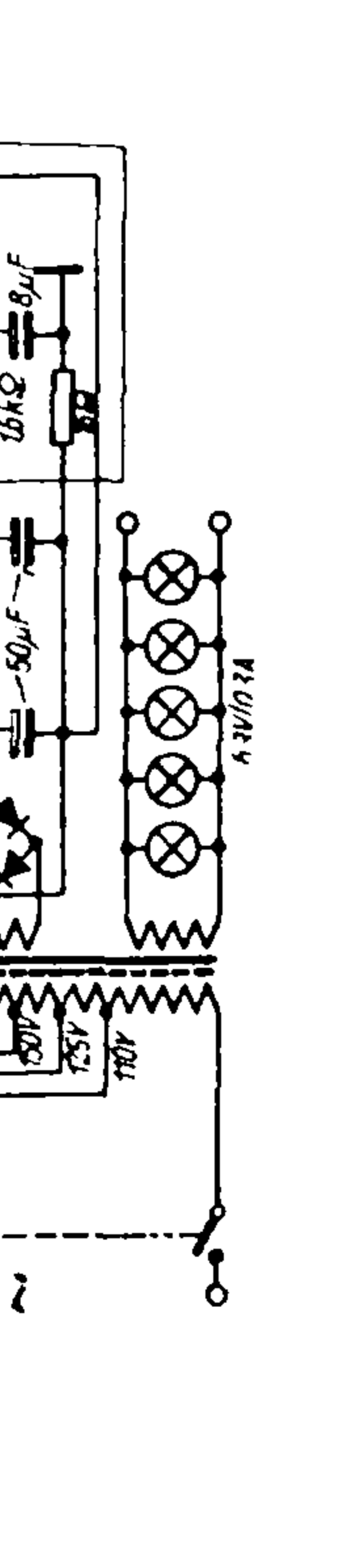
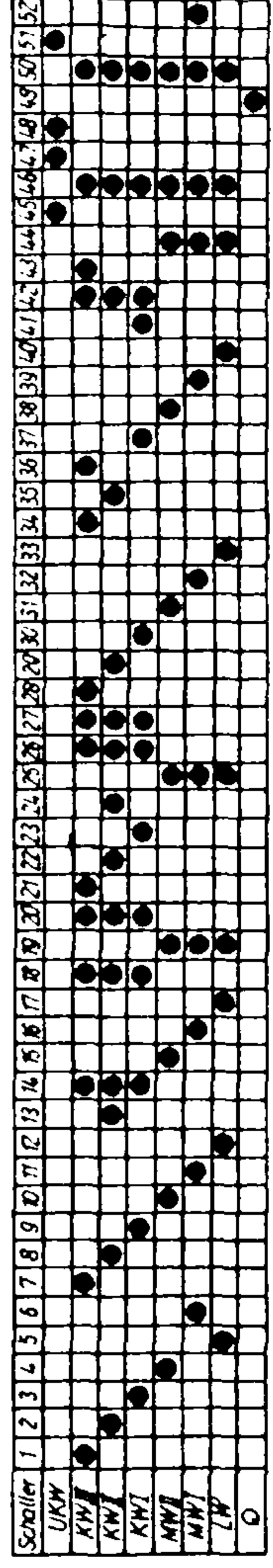
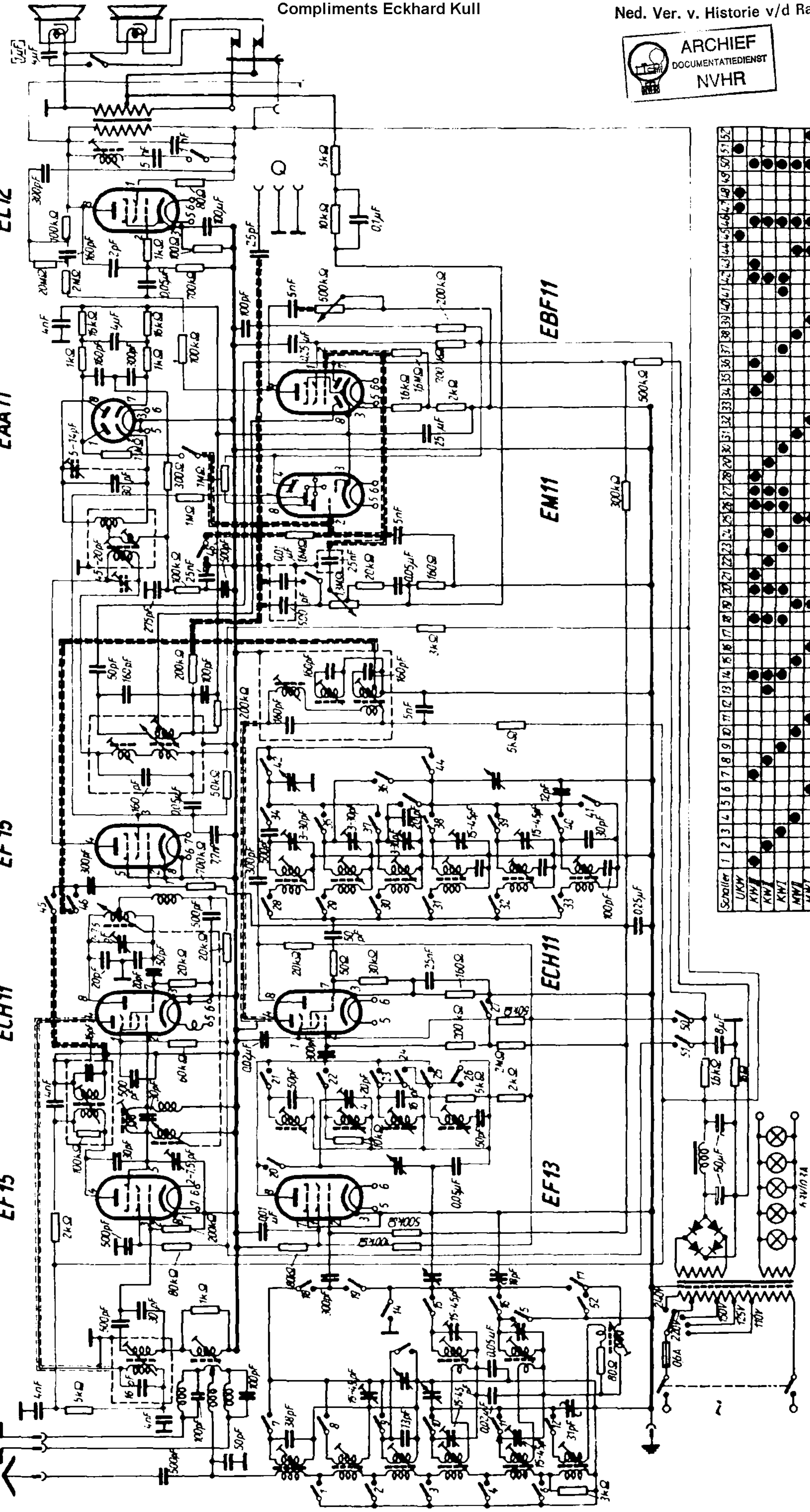
EL12

EAA11

EF15

ECH11

EF15



20 WU

EF 15

ECH 11

EF 13

F AA 1

EL 1

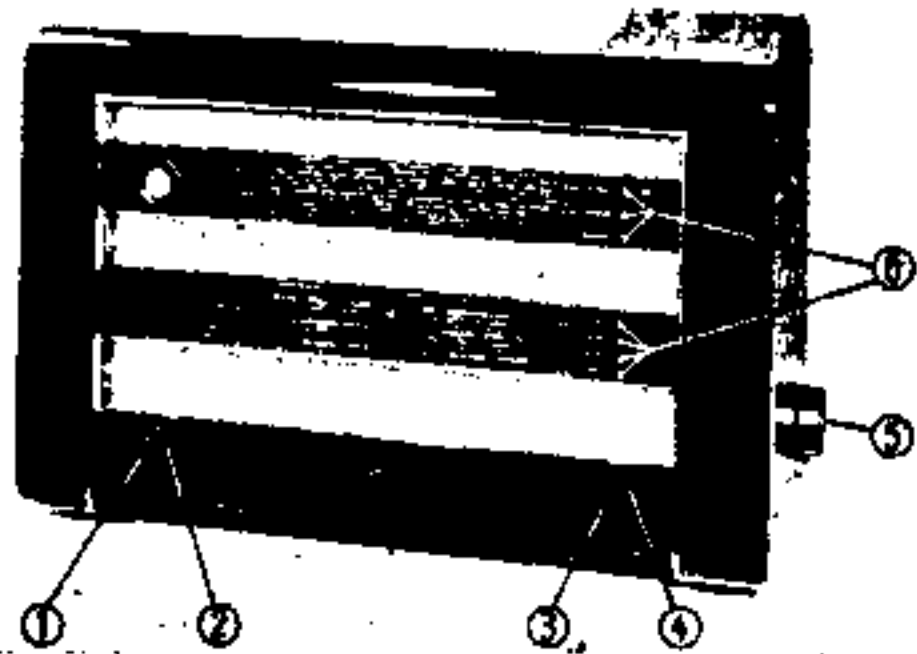
EM 11

EBF





HERSTELLER: AEG ALLGEMEINE ELEKTRICITÄTS GESELLSCHAFT, BERLIN-GRUNEWALD, ESSEN



- ① Lautstärkereger mit Netzschalter, ② Klangfarben- und Bandbreitenregler, ③ Feinabstimmung, ④ Grobabstimmung, ⑤ Wellenbereichschalter, ⑥ Leuchtstäbe für Wellenbereichsanzeige

Stromart: Wechselstrom

Spannung: 110/125/150/220/240 V

Leistungsaufnahme b. 220V. rd. 100W

Röhrenbestückung:

EF 13, ECH 11, ECH 11, EF 15,

EF 15, EBF 11, EAA 11, EL 12

Netzgleichrichter: Selen 250 B 200 L

Sicherungen: 1A (220V), 0,6A (110V)

Skalenlampe: 5 x 6,3 V 0,3 A

Zahl der Kreise:

8 (9); abstimmbar 3 (2), fest 5 (7)

Wellenbereiche: 7

Ultrakurz 87,5...100 MHz (3,43...3 m)

Kurz I: 14,7...22 MHz (20,4...13,63 m)

II: 9,2...15 MHz (32...20 m)

III: 5,8...9,3 MHz (51,7...32,3 m)

Mittel I: 510...950 kHz (589...315 m),

II: 870...1620 kHz (345...185 m)

Lang 150...320 kHz (2000...938 m)

Empfindlichkeit in μV :

KW I...3; MW, LW 5...10; UKW 10

Abgleichpunkte: KW II 9,64 u. 11,84

MHz, KW III 6,1 u. 7,2 MHz, KW I

15,3 u. 17,8 MHz, MW II 910 u.

1450 kHz, MW I 600 u. 910 kHz,

LW 200 kHz

Bandspreizung: 2 MW-Bereiche. Jeder

KW-Bereich hat 2 gespreizte Bänder

Trennschärfe: 1:300

Zwischenfrequenz: 472 kHz

Kreiszahl der ZF-Filter: 1 dreikreisiges

regelbar, 1 zweikreisiges regelbar

Bandbreite in kHz:

regelbar von $\pm 1,65...6,5$ kHz

ZF-(Saug-)Kreis: 1 für 472 kHz, 2 für

10,7 MHz

Empfangsgleichrichter: Diode; bei

UKW Verhältnisdetektor

Wirkung des Schwundausgleichs:

verzögert auf 3 Röhren

Abstimmanzeige: EM 11

Tonabnehmerempfindlichkeit: 30 mV

an 200 kOhm

Lautstärkereger: gehörrechtig, stetig

Klangfarbenregler: stetig regelbar,

komb. mit Bandbreitenregelung

Gegenkopplung: in 3 Kanälen

Ausgangsleistung in W: 7

Lautsprecher: 10 W bzw. 1 W, Tiefton

perm.-dyn., Hochton perm.-dyn.

Membrandurchmesser:

Tiefton 250 mm, Hochton 100 mm

Anschluß für 2. Lautsprecher (Impe-

danz): vorhanden 3500 Ohm

Besonderheiten: bei MW und LW

Bandfiltereingang mit Vorröhre, bei

KW Vorkreis mit Vorstufe. Wellen-

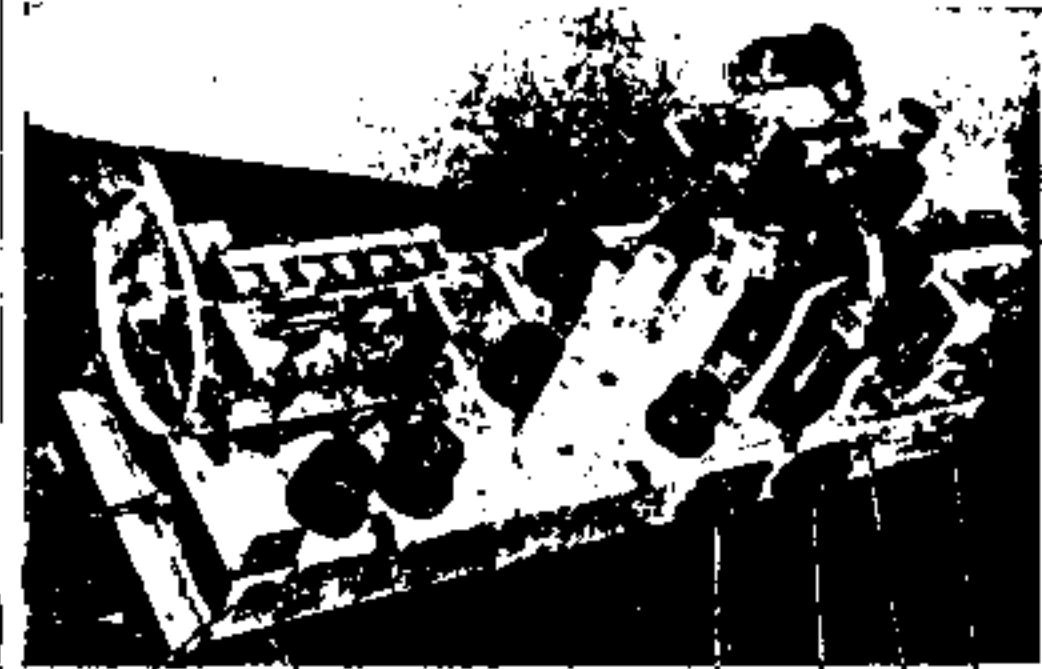
bereichsanzeige durch Leuchtstäbe,

UKW-Antenneneingang f. 150 Ohm

Gehäuse: Mahagoni, hochglanzpoliert

Abmessungen: 650 x 430 x 315 mm

Gewicht: 24 kg



- ① Antennenanschluß, ② Erdanschluß, ③ Anschluß für Tonabnehmer, ④ Anschluß für zweiten Lautsprecher, ⑤ Dipolanschluß, ⑥ Spannungswähler