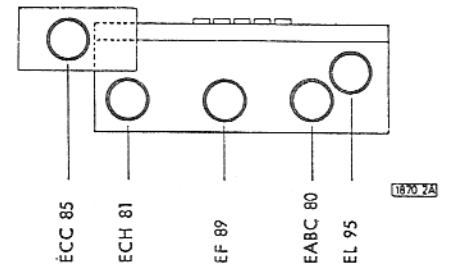


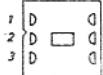
EM 84



Bu 1 = Abspielgeräteanschluß
 Bu 2 = Tonbandgeräteanschluß
 B 3 = Lautsprecheranschluß

Änderung der Schaltung vorbehalten

- Bandfilterspule sitzt oben
- Bandfilterspule sitzt unten



ZF Bandfilter BF 1, BF 2, BF 3 (Radiodetektor) und BF 4
 Untersicht

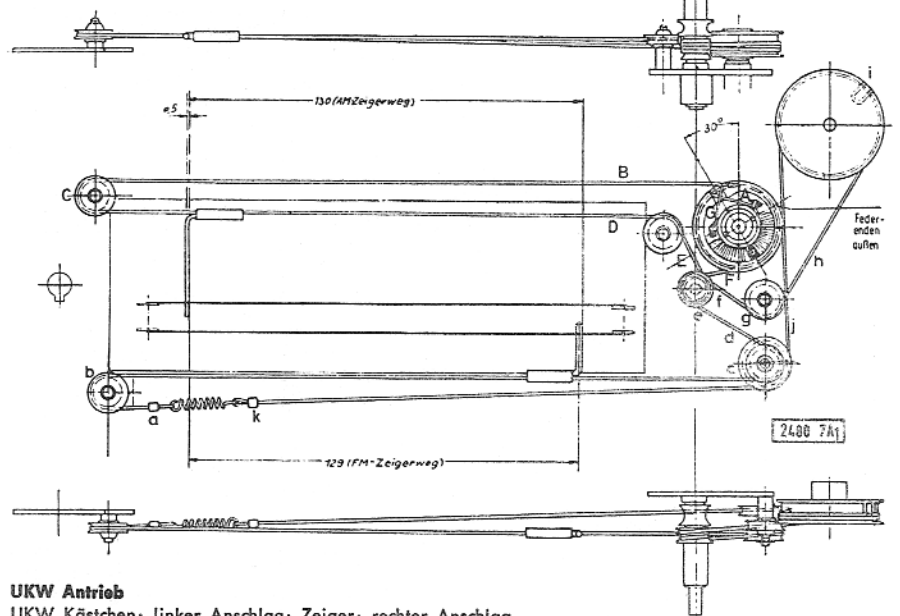
Seillängen der Seilzüge:

Antriebsseil-Drehko 1 m lang
 (Seidenschnur weiß 1 mm ϕ)

Antriebsseil-UKW Mischteil 1 m lang
 (Seidenschnur weiß 1 mm ϕ)

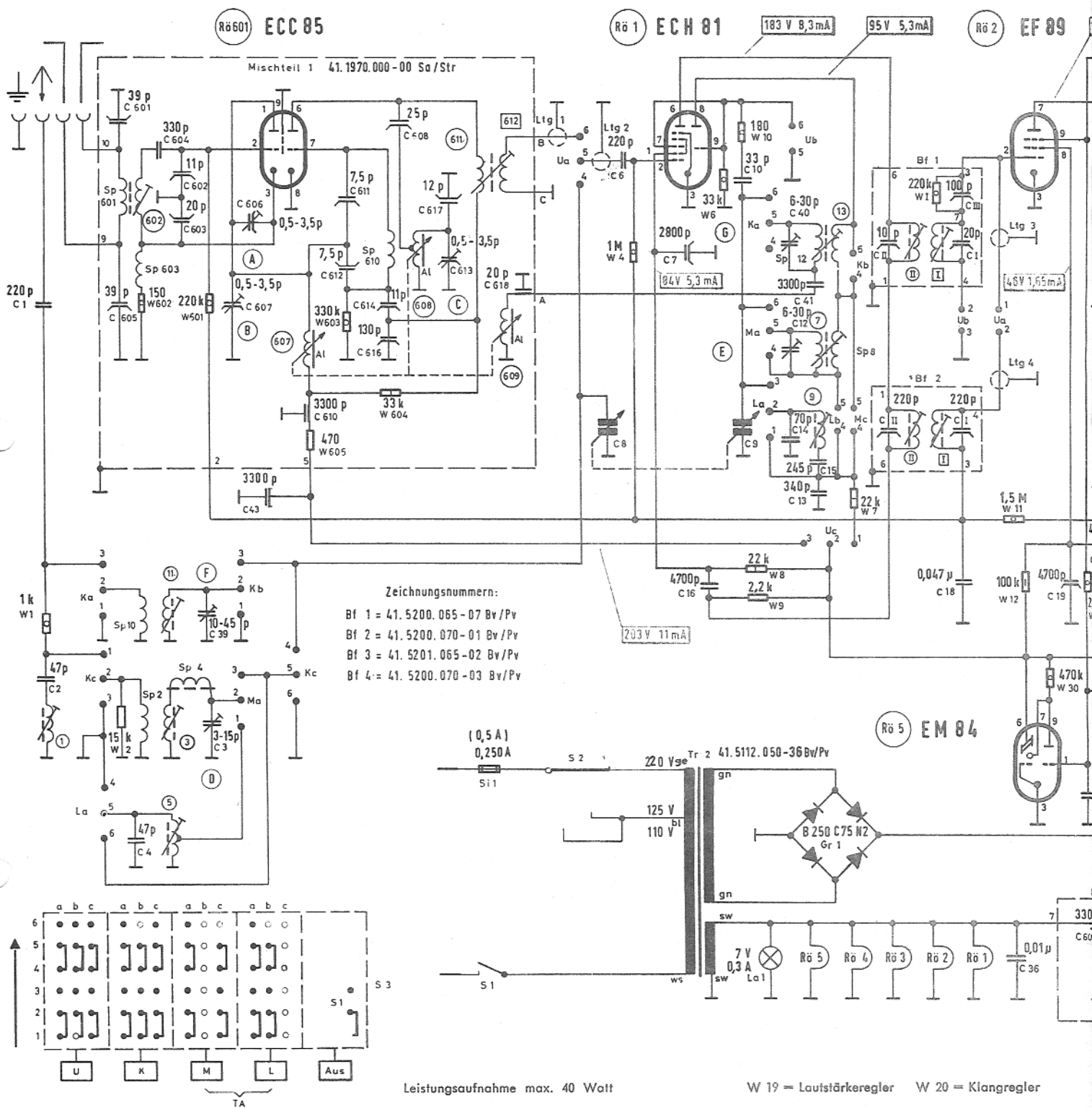
Führungsseil für Drehko- und UKW-Zeiger 0,75 m lang (Perlon)

Drehko-Antrieb
 Drehko ausgedreht; Zeiger: linker Anschlag

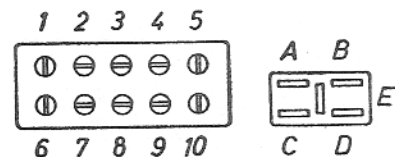


UKW Antrieb
 UKW Kästchen: linker Anschlag; Zeiger: rechter Anschlag

Schaltbild mit Strom- und Spannungswerten des AEG-Supers Bimby Luxus 1461



Der Tastensatz ist in Ruhestellung gezeichnet. Bei Drücken der einzelnen Bereichstasten bewegt sich der dazugehörige Kontaktstreifen in Pfeilrichtung.



Anschlußplatten des UKW Eingang- und Mischteilkästchens

Leistungsaufnahme max. 40 Watt

W 19 = Lautstärkereglern W 20 = Klangregler

Alle Spannungswerte sind mit einem Instrument 50 kΩ / V gemessen.

Alle Meßwerte sind in Wellenschalterstellung UKW aufgenommen.

ZF: AM = 460 kHz; FM = 10,7 MHz

Farbkennzeichnung und Belastung der Widerstände