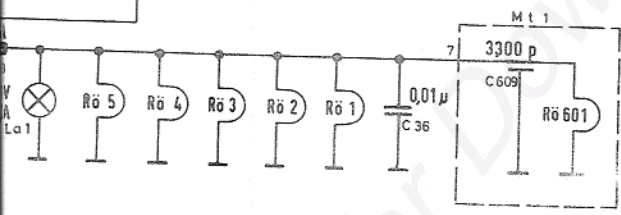


112.050 - 24 Bv/Pv



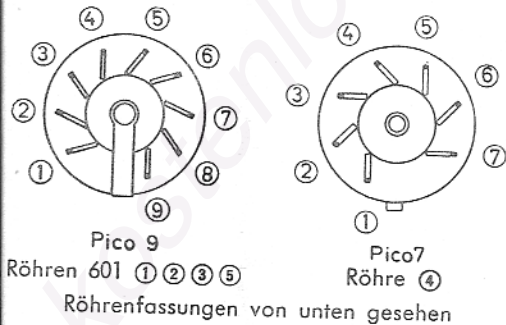
W 19 = Lautstärkeregl.
W 20 = Klangregler

Farbe:	1. Ring	2. Ring	3. Ring	4. Ring	
schwarz	0	0			= Toleranz
braun	1	1			braun ± 1%
rot	2	2	00		rot ± 2%
orange	3	3	000		gold ± 5%
gelb	4	4	0000		silber ± 10%
grün	5	5	00000		ohne ± 20%
blau	6	6	000000		
violett	7	7			
grau	8	8			
weiss	9	9			

Ohmswert 27 kΩ = 27 000 ± 10%

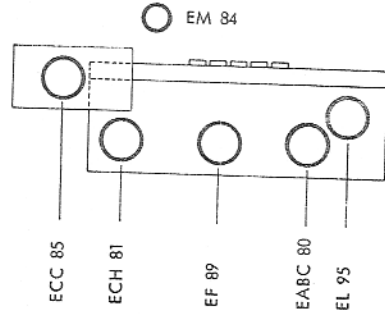
Farbzeichnung und Belastung der Widerstände

Bu 1 = Abspielgeräteanschluß
Bu 2 = Tonbandgeräteanschluß
Bu 3 = Lautsprecheranschluß

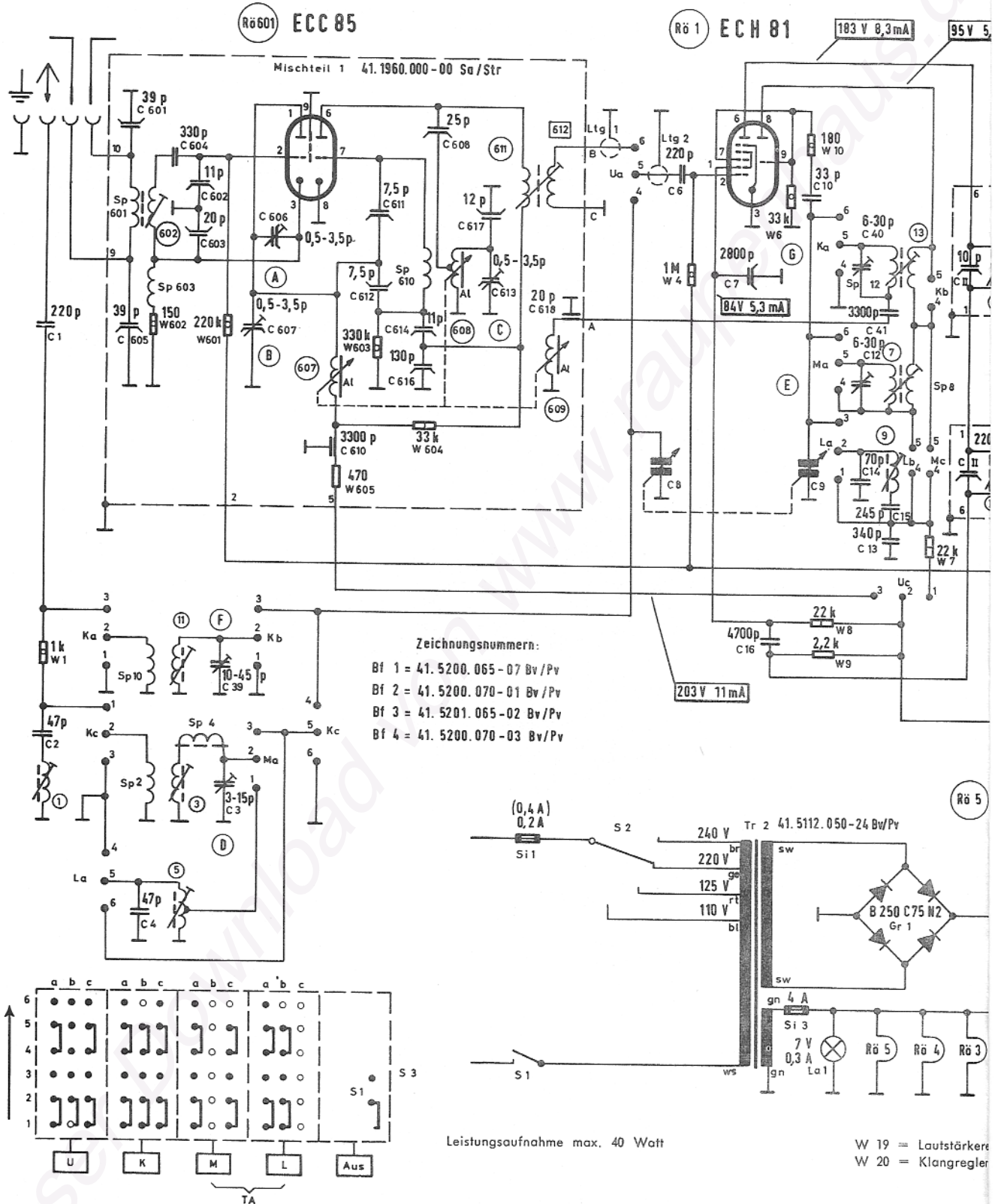


- Bandfilterspule sitzt oben
- Bandfilterspule sitzt unten

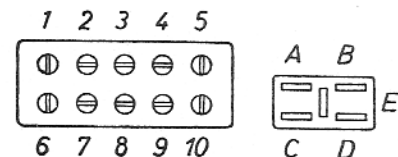
ZF Bandfilter BF 1, BF 2, BF 3 (Ratiodetektor) und BF 4
Untersicht



Änderung der Schaltung vorbehalten



Der Tastensatz ist in Ruhestellung gezeichnet. Beim Drücken der einzelnen Bereichstasten bewegt sich der dazugehörige Kontaktstreifen in Pfeilrichtung.

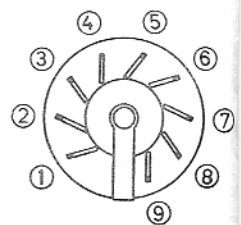


Anschlußplatten des UKW
 Eingangs- und Mischteilkästchens

Alle Spannungswerte sind mit einem Instrument 50 kΩ/V gemessen.
 Alle Meßwerte sind in Wellenschalterstellung UKW aufgenommen.

	Wellenbereiche
UKW	87,5 - 100 MHz
KW	5,8 - 17,98 MHz = 51,8 - 16,7 m
MW	515 - 1620 kHz
LW	148 - 358 kHz

ZF: AM = 460 kHz; FM = 10,7 MHz



Pico 9
 Röhren 601 ① ② ③ ④
 Röhrenfassungen