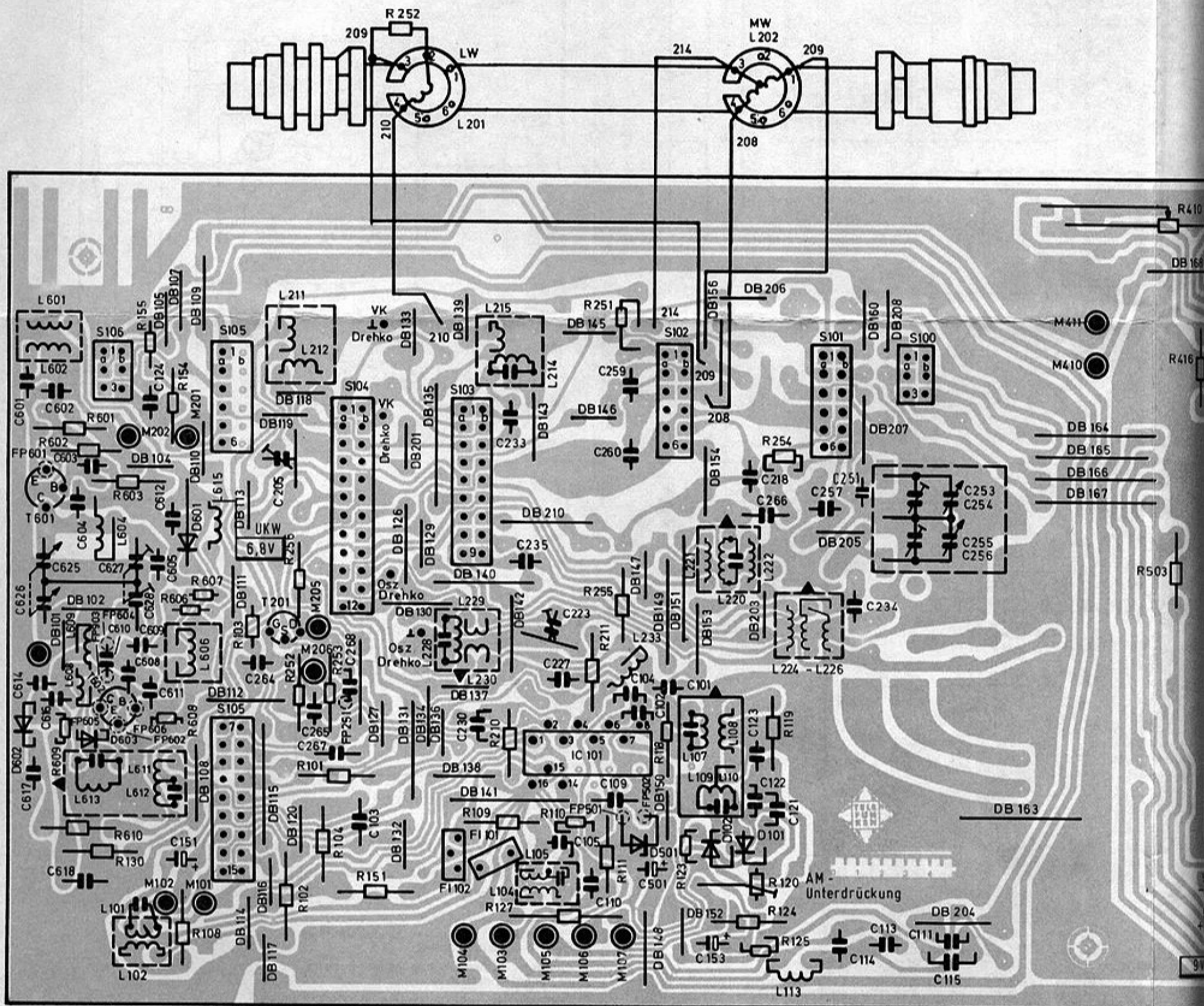


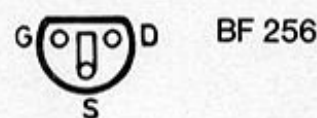
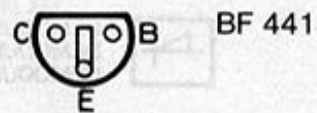
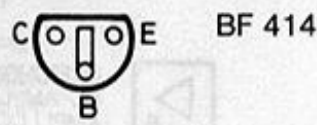
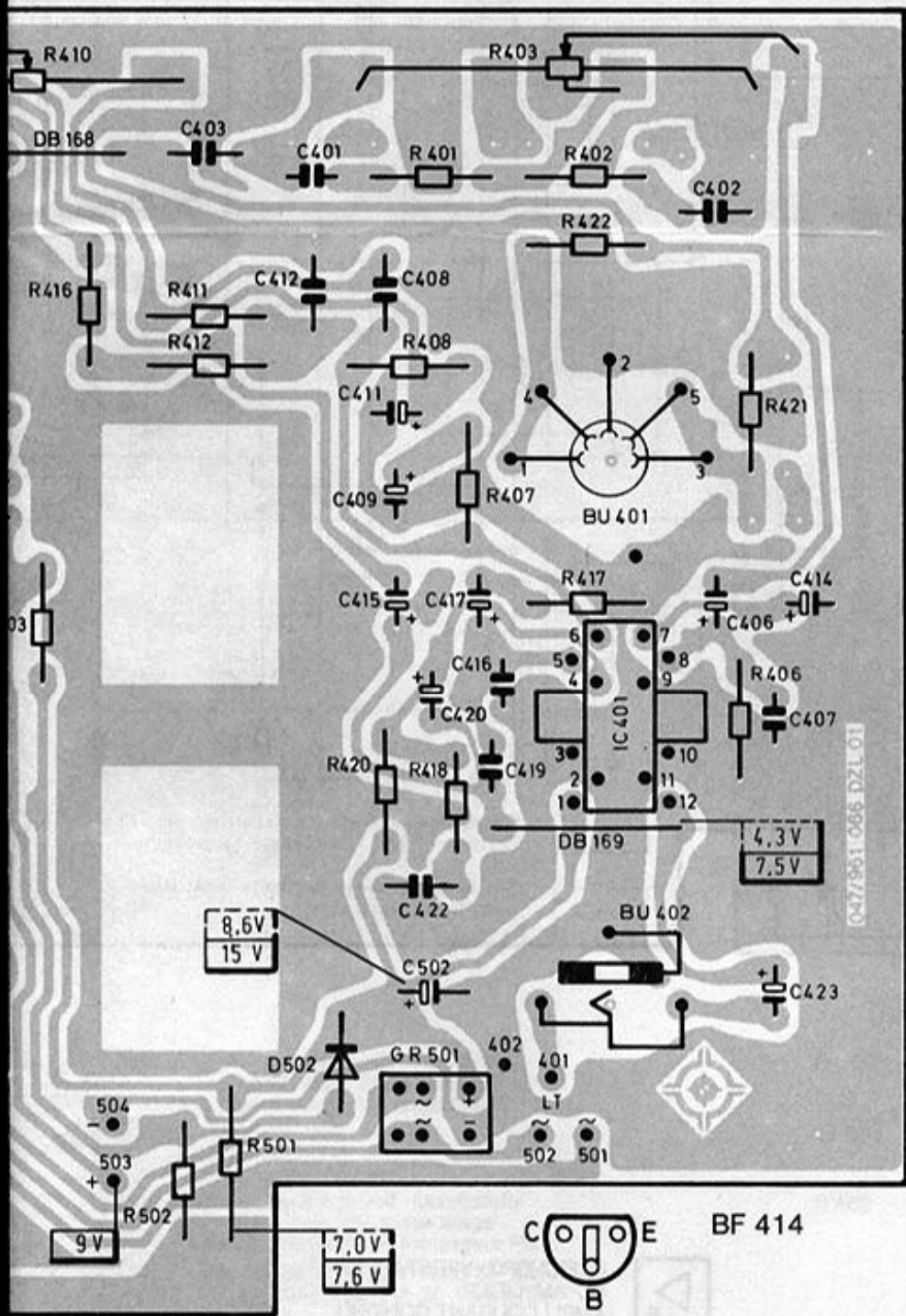
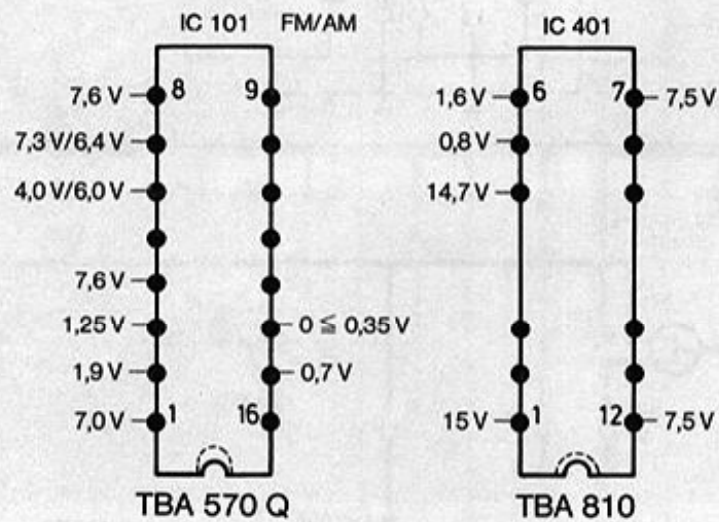


Stromlaufplan · Lageplan



Wellenbereiche		
LW	150	- 262 kHz
MW	520	-1610 kHz
KW I	7	-18,1 MHz (41-16 m)
KW II	5,9	- 6,2 MHz (49 m Band)
MW-FIX	520	-1602 kHz
LW-FIX	150	- 260 kHz
UKW	87,5	- 104 MHz

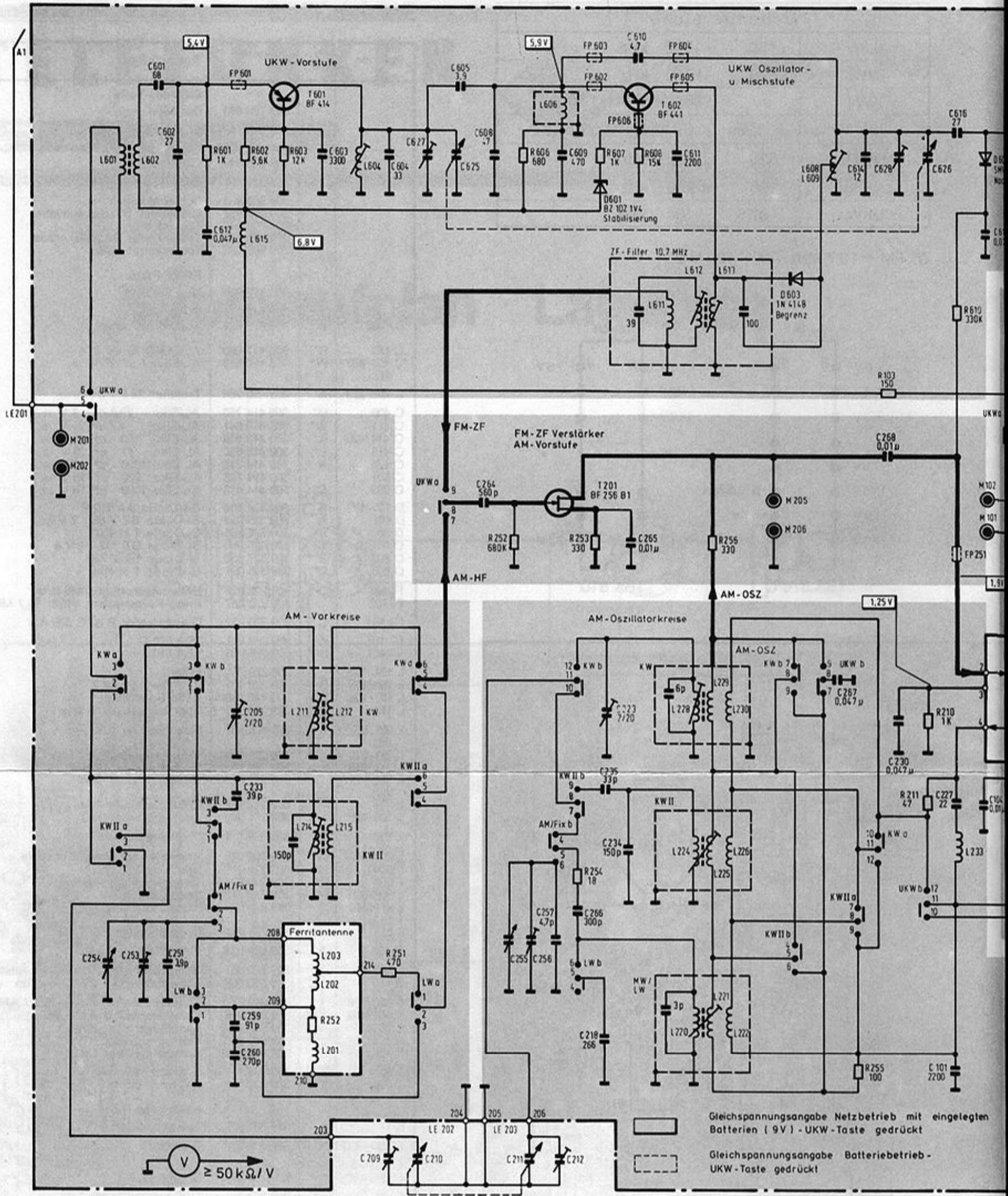
ZF: FM = 10,7 MHz; AM = 460 kHz



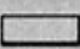
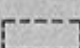
Ersatzteilliste

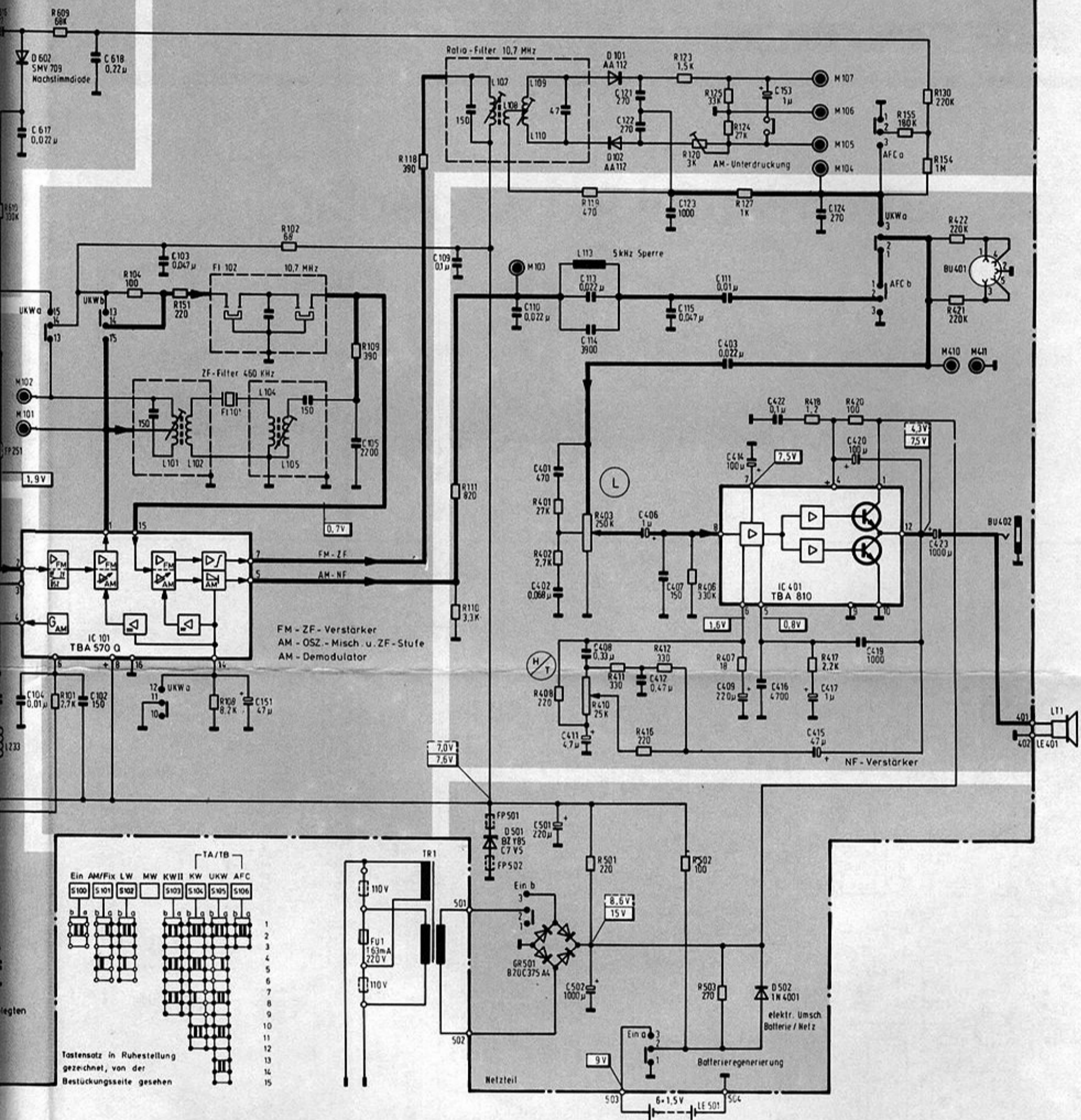
Position	Pr.-Gr.	Bestell-Nr.	Bezeichnung
			Gehäuse-Teile
		309 796 038	Gehäuse, kpl.
		309 710 188	Blende, vollst. (Skala)
		309 853 967	Tragegriff
		309 809 946	Griffknopf
		309 833 311	Batteriedeckel
		309 808 953	Schiebeknopf
		309 802 087	Drehknopf für Senderwahl
		309 800 095	Tastenkopf
		309 800 096	Tastenkopf rot, ein — aus
		309 800 099	Tastenkopf gelb
			HF-ZF-Platte
		309 362 006	HF-ZF-Platte
Bu 401	W*	309 642 911	Steckbuchse
Bu 402	B	309 671 924	Kopfhörerbuchse
C 151	R*	309 412 660	AL-ELKO 47 uF 3 V is.
C 153/406/417	W*	309 410 688	AL-Elko 1 uF 25 V is.
C 205/223	A	309 450 924	Trimmer 20 P / 2 P
C 409	U*	309 414 768	AL-Elko 22,0 uF 3 V is.
C 411	W*	309 410 641	AL-Elko 4,7 uF 25 V is.
C 414/420	R*	309 413 508	AL-Elko 100 uF 10 V is.
C 415	P*	309 412 650	AL-Elko 47 uF 10 V is.
C 423	A	309 414 772	AL-Elko 1000 uF 10 V is.
C 501	C	309 414 783	AL-Elko 220 uF 10 V is.
C 502	C	309 414 473	AL-Elko 1000 uF 16 V is.
D 101/102	B	309 324 604	Ge-Diode AA 112 P
D 501	A	309 325 912	Si-Diode BZ Y 85 / 7 V 5
D 502	T*	309 325 951	Si-Diode 1 N 4001
D 601	A	309 325 065	Si-Diode BZ 102 / 1 V 4
D 602	B	309 327 956	Si-Diode SMV 709
D 603	P*	309 325 027	Si-Diode 1 N 4148
Fi 101	D	309 220 028	Keramischwinger 460 kHz
Fi 102	D	309 220 067	Piezo-Keramisches Filter 10,7 MHz
Gr 501	C	309 320 922	Gleichrichter B 20 C 375 A 4
IC 101	K	309 368 071	TBA 570 Q
IC 401	L	309 368 063	TBA 810
L 101/102		309 220 051	Filter
L 104/105	B	309 220 031	ZF-Filter, Spule 2
L 107/108	D	309 185 910	Ratio-Bandfilter
L 113	C	309 239 927	Sperrkreis-spule, 5 kHz
L 201/202/203		309 600 957	Ferritantenne L/M
L 211/212		309 201 948	Vorkreis-spule KW
L 214/215		309 209 924	Vorkreis-spule 49 M
L 220/221/222		309 217 935	Oszillators-pule MW
L 224		309 219 931	Oszillators-pule 49 M
L 228/230		309 211 944	Oszillators-pule KW
L 233	N*	309 239 911	Phasendrehspule
L 601/602	W*	309 209 915	Vorkreis- und Antennenspule
L 604	N*	309 236 711	Spule, vollst.
L 606	R*	309 249 974	Gegenkopplungsspule
L 608/609	N*	309 236 712	Spule, vollst.
L 611/612 613		309 220 068	Filter, 10,7 MHz
L 615	U*	309 259 933	Drossel-spule
R 120	A	309 504 324	Einstellregler 3 kΩ
R 403		309 500 057	Schchiebwid. 250 kΩ — Lautstärke
R 410		309 500 058	Schchiebwid. 25 kΩ — Ton
S 100/106		309 640 977	Kammerschalter Ein — Aus / AFC
S 101/102		309 640 978	Kammerschalter AM/LW
S 103		309 640 979	Kammerschalter KW II
S 104		309 640 980	Kammerschalter KW I
S 105		309 640 981	Kammerschalter UKW
T 601	E	309 001 131	Si-Trans. BF 414
T 602	E	309 001 132	Si-Trans. BF 441
			elektrische Teile
R 1		309 601 951	Teleskopantenne
C 209—212	K	309 400 946	Drehko
C 253—256			
C 625—628		309 400 960	Drehko AM
Fu 1	R*	309 627 927	G-Schmelzeinsatz T 63 mA
Lt 1	K	309 700 952	Lautsprecher
Tr 1		309 310 090	Netztrafo
	F	309 695 901	Netzkabel mit Stecker
			mechanische Teile
		309 863 978	Rahmenchassis
		309 382 023	Schiebetastensatz
		309 981 716	Rückholfeder
	H*	309 823 007	Zeiger
	N*	309 870 903	Skalenseil
		309 926 971	Seilscheibe
	H*	309 926 810	Seilrolle, klein
	H*	309 926 808	Spannrolle für Seil
	H*	309 981 802	Feder für Spannrolle
	T*	309 940 929	Zahnrad mit Achse
	N*	309 940 931	Zahnrad
		309 943 003	Antriebsachse
		309 965 932	Sattelscheibe für Antriebsachse
	H*	309 954 802	Rollenbock
		309 644 990	Kontaktblech für Batterie
	N*	309 644 972	Kegelfeder für Batterie
	K*	309 644 508	Kontaktfeder für Batterie

Änderungen vorbehalten
Subject to modifications
Modifications réservés



- | | | | | | |
|---|---|---|--|---|--|
|  | VERSTÄRKER
AMPLIFIER
AMPLIFICATEUR |  | OSZILLATOR
OSCILLATOR
OSCILLATEUR |  | GLEICHSPG.-VERSTÄRKER
DC-AMPLIFIER
AMPLI COURANT CONTINU |
|  | GEREGELTER VERSTÄRKER
AMPLIFIER WITH AGC
AMPLI AVEC CAG |  | MISCHSTUFE
MIXER STAGE
ETAGE MELANGEUR |  | DEMODULATOR
DEMODULATOR
DEMULATEUR |

 Gleichspannungsangabe Netzbetrieb mit eingelegten Batterien (9V) - UKW-Taste gedrückt
 Gleichspannungsangabe Batteriebetrieb - UKW-Taste gedrückt



- | | | | |
|--------|---|--------|--|
| T 201 | AM-Vorstufe, FM-ZF-Verstärker
AM input stage, FM-IF amplifier
Etage d'entrée AM, ampli FM-FI | FI 102 | Keramisches Filter 10,7 MHz
Ceramic filter 10,7 MHz
Filtre céramique 10,7 MHz |
| T 601 | UKW-Vorstufe
FM input stage
Etage d'entrée FM | Gr 501 | Netzgleichrichter
Mains rectifier
Redresseur secteur |
| T 602 | UKW-Oszillator und -Mischstufe
FM oscillator and mixer stage
Etage oscillateur et mélangeur FM | D 502 | Elektronische Umschaltung für den wahlweisen
Netz- bzw. Batteriebetrieb
Electronic commutation for selective mains
or battery operation
Commutateur électronique pour le fonctionnement
au choix sur secteur ou piles |
| IC 101 | AM-Oszillator-, Misch- und ZF-Stufe
AM-Demodulator, FM-ZF-Verstärker
AM oscillator, mixer and IF stages
AM demodulator, FM-IF amplifier
Etage oscillateur, mélangeur et FI AM
démodulateur AM, ampli FM-FI | Bu 401 | Phono/Tonband, PU/tape, PU/bande |
| IC 401 | NF-Vor- und Endstufe
AF input and output stages
Etage BF d'entrée et final | Bu 402 | Kopfhörer, headphones, casque d'écoute |
| FI 101 | Keramikschwinger 460 kHz
Ceramic resonator 460 kHz
Résonateur céramique 460 kHz | R 403 | Lautstärke, volume
Höhen-/Tiefenabsenkung
trebles/basses
aigus/graves |

