

SERVICE-INFORMATION



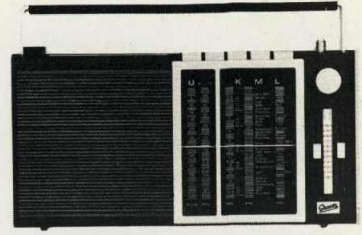
EURO-PAGE 303

Typ 5213 05 91

Live service manuals
Gratis schema's

Digitized by

www.freeservicemanuals.info



SERVICE

Technische Daten – Technical Specification

Batterien/Batteries	5 x 1,5 V (IEC R 14) Babyzellen/"C" cells
Netz/Mains	220 V
Kreise/Circuits	AM = 6; FM = 8
Transistoren/ Transistors	11
Dioden/Diodes	9
Lautsprecher/ Loudspeaker	120 mm ϕ ; 8 Ohm

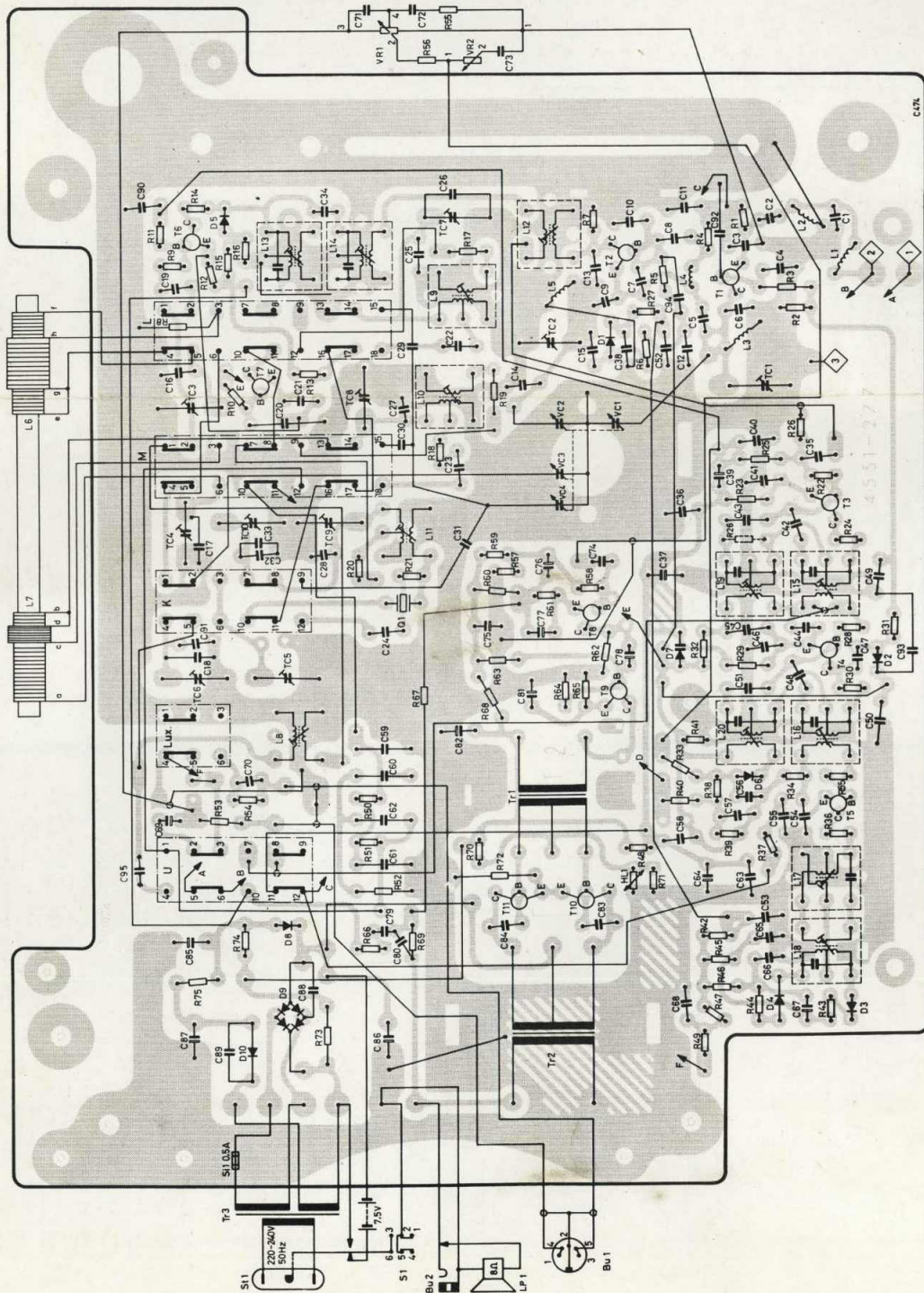
Wellenbereiche/ Wave bands

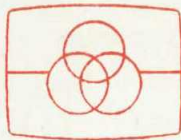
LW	145 – 260 kHz	1152 – 2068 m
MW	510 – 1605 kHz	187 – 588 m
KW/SW	5.8 – 15.5 MHz	19.3 – 51.72 m
UKW/FM	87.5 – 104 MHz	2.88 – 3.45 m
AM	= 460 kHz;	FM = 10.7 MHz

ZF/IF Ausgangsleistung/ Output

ca. 1.4 W
Breite 305 mm, Höhe 170 mm, Tiefe 85 mm
Width 305 mm, Height 170 mm, Depth 85 mm
Gewicht/Weight ca. 1.9 kg

Gewicht/Weight





Free service manuals
Gratis schema's

Digitized by

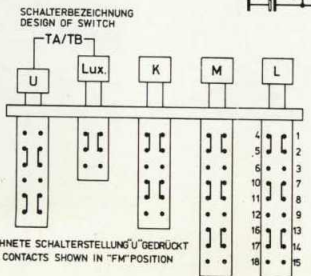
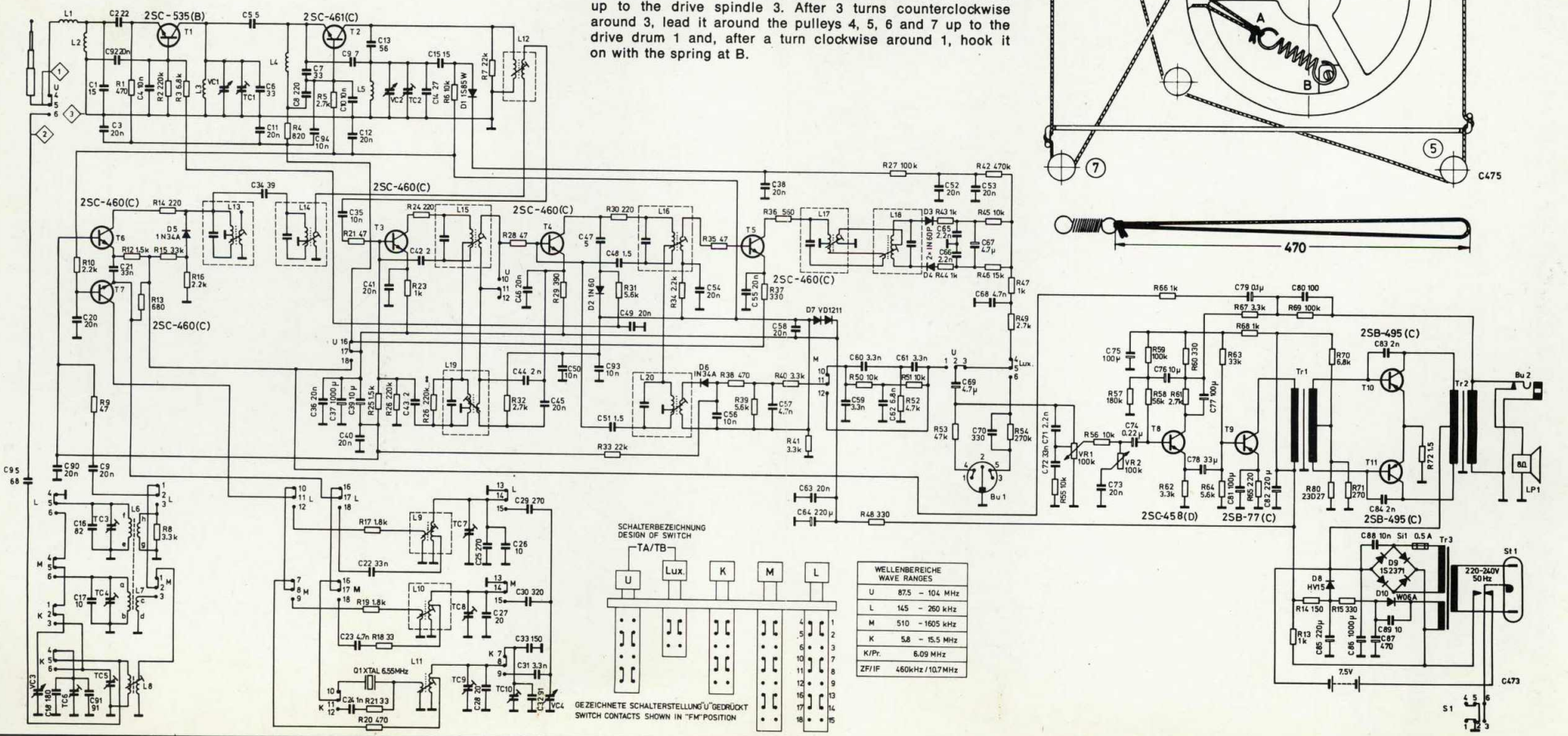
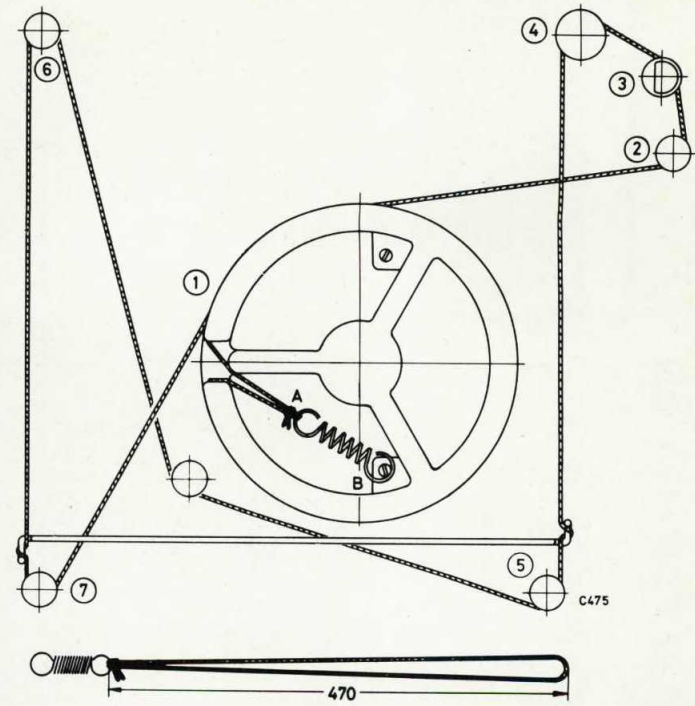
www.freeservicemanuals.info

Skalenantrieb

Aus dem Skalenseil wird eine Schlaufe von 470 mm gestreckter Länge gefertigt und mit dem Knoter bei A in die Feder eingehängt. Das Skalenseil wird durch die Kerbe des Seilrades 1 rechts um 1 über 2 nach 3 geführt und nach 3 Windungen um 3 weiter über 4, 5, 6 und 7 zum Seilrad 1. Eine Windung wird rechts herum um 1 gelegt, durch die Kerbe geführt, mit der Feder gespannt und bei B eingehängt.

Dial drive

Prepare a loop with an extended length of 470 mm and hook it with the spring at A. Lead the cord through the notch and clockwise around the drive drum 1. Pass the cord around 2 up to the drive spindle 3. After 3 turns counterclockwise around 3, lead it around the pulleys 4, 5, 6 and 7 up to the drive drum 1 and, after a turn clockwise around 1, hook it on with the spring at B.



WELLENBEREICHE	WAVE RANGES
U	87.5 - 104 MHz
L	145 - 260 kHz
M	510 - 1605 kHz
K	5.8 - 15.5 MHz
K/Pr	6.09 MHz
ZF/IF	460kHz/10.7MHz

GEZEICHNETE SCHALTERSTELLUNGEN GEDRÜCKT
SWITCH CONTACTS SHOWN IN "FM" POSITION