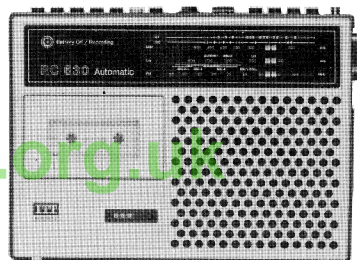




RC 630 L www.RC630Museum.org.uk



ITT SERVICE INFORMATION

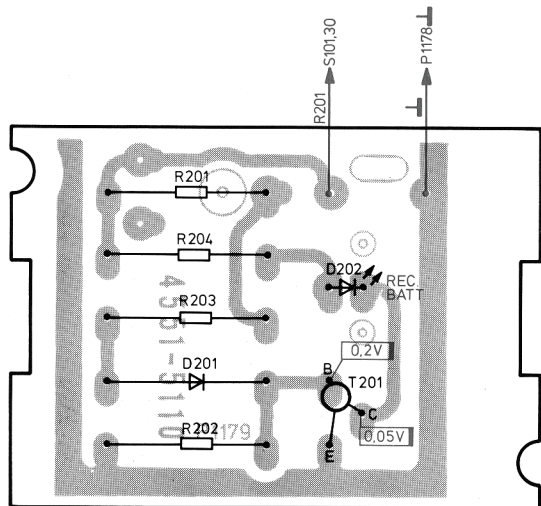
No.2 July 1977 - 241057

Golf Cassette & RC630

It is possible for the bias/erase oscillator to cause whistles on one or more stations on MW & LW, even with the oscillator shift switch in alternative position.

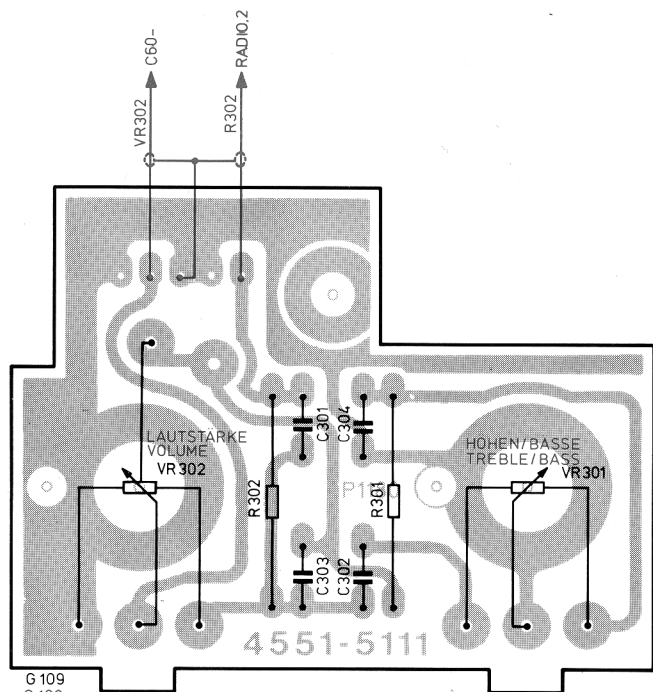
Slightly re-adjust T201 the bias/erase oscillator coil until the whistle disappears in one or other position of the shift switch.

The recorder should be checked for satisfactory erasing in both positions of the shift switch after carrying out this adjustment.



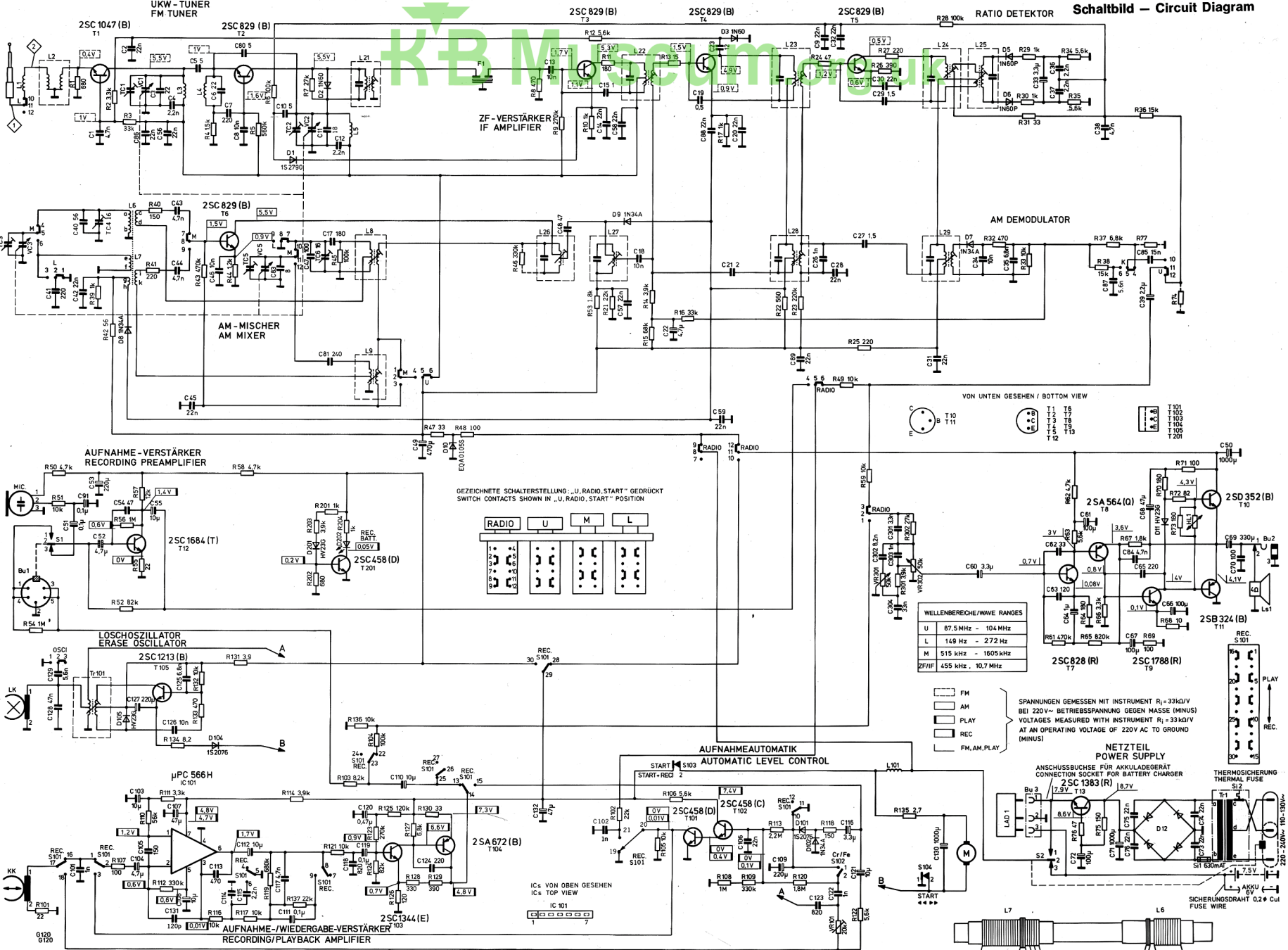
G 108
G 108

Anzeige-Platte
Indicating board
Lötseite - Soldered side



G 109
G 109

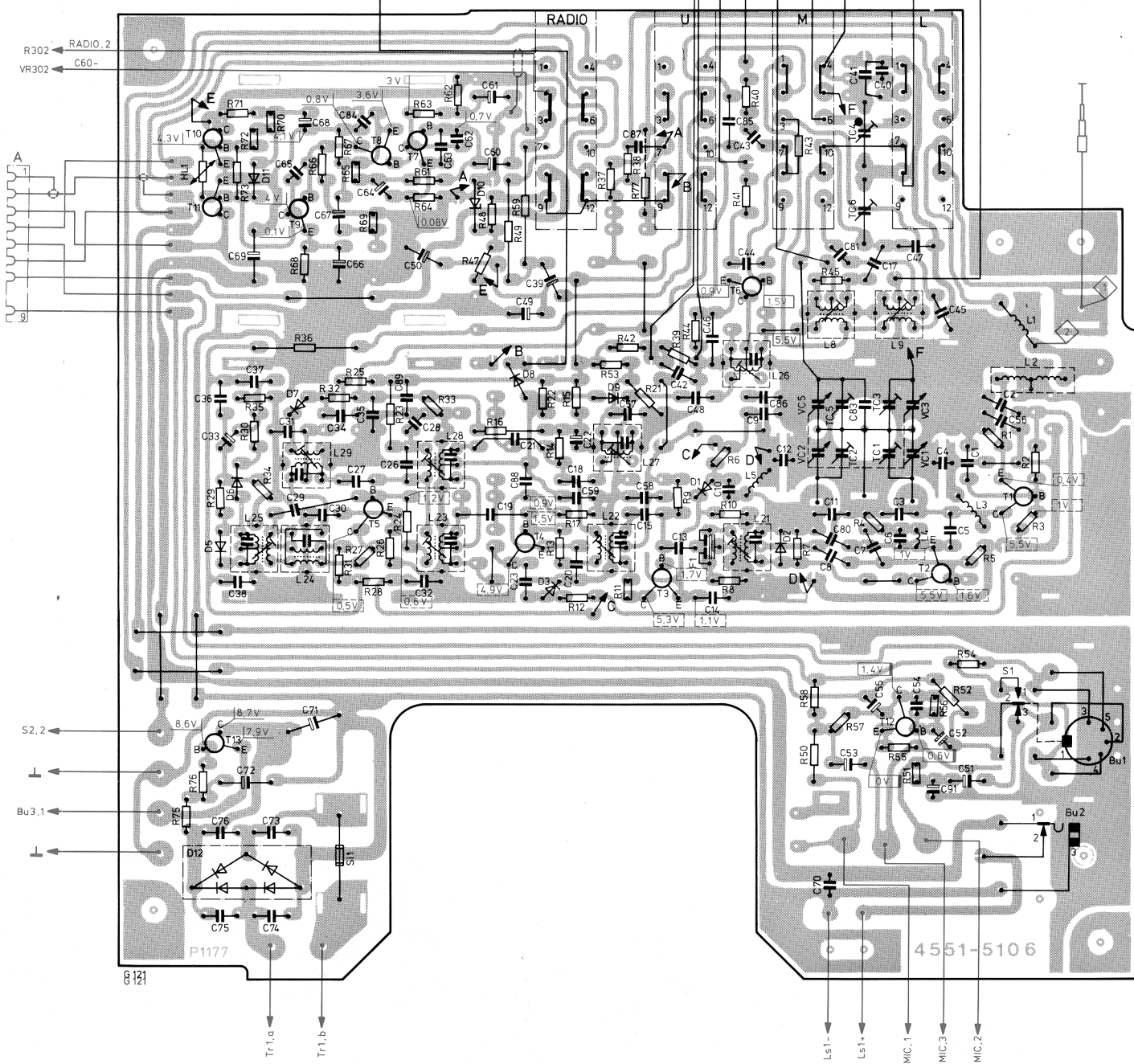
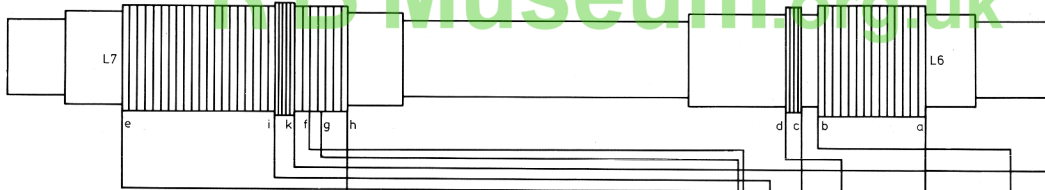
Potentiometer-Platte
Potentiometer board
Lötseite - Soldered side



Rundfunk-Platte
Radio board

Lötseite – Soldered side

KB Museum.org.uk



8121

4551-5106

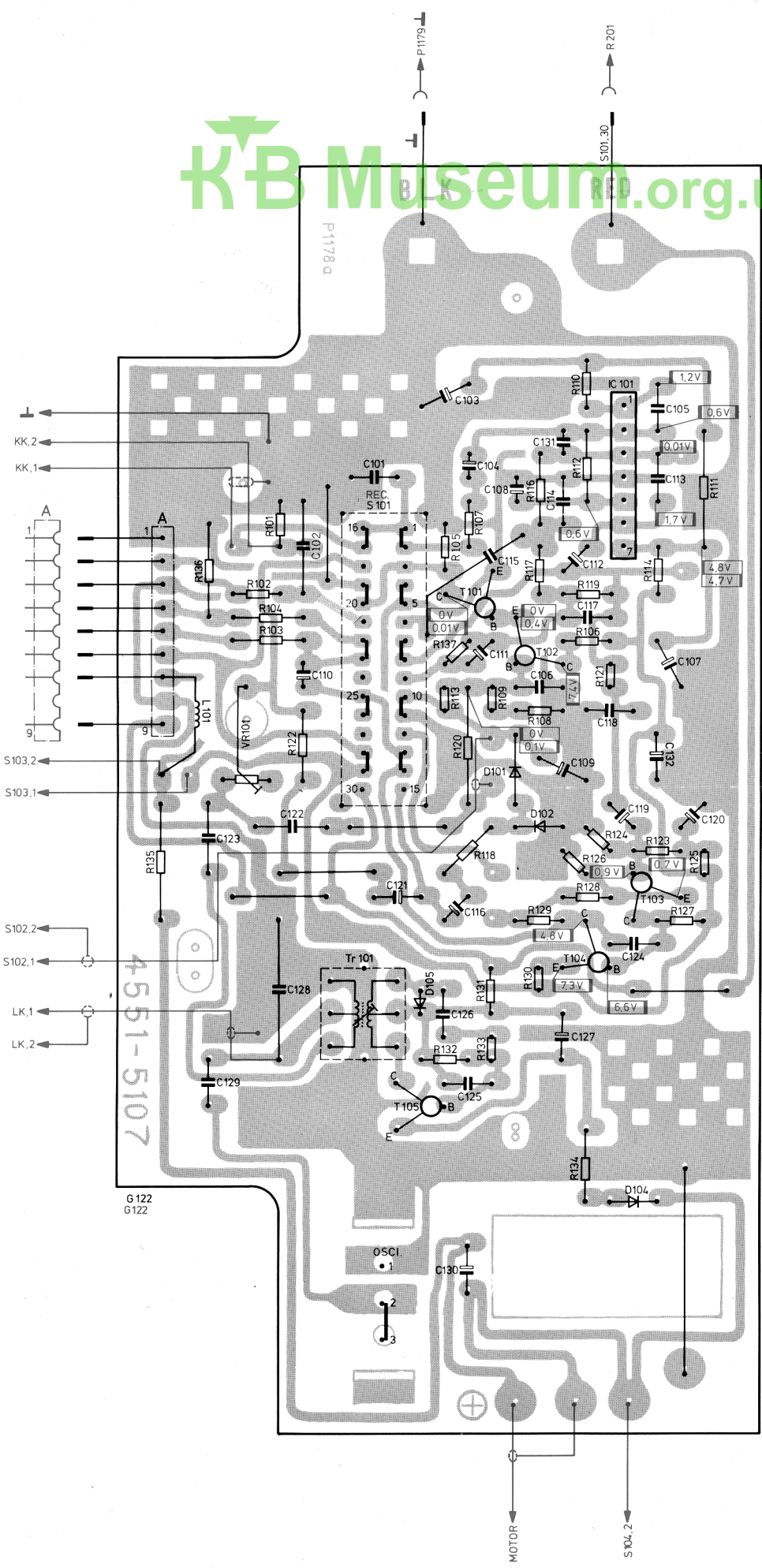
R302 RADIO_2
VR302 C60-

S2.2
Bu3.1

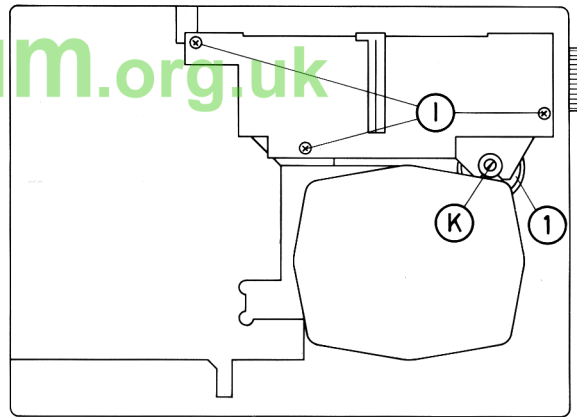
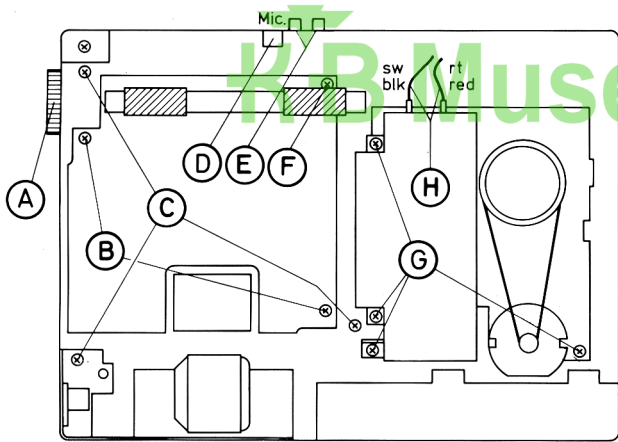
Tr.1.a
Tr.1.b

Ls1-
Ls1-
MIC.1
MIC.3
MIC.2

KB Museum.org.uk



Recorder-Platte
Recorder board
Lötseite – Soldered side



G111

Ausbau- und Reparaturhinweise

Rückwand: Abnahme nach Lösen der 5 versenkten Schrauben. Beim Zusammenbau auf richtiges Einrasten der Teleskopantenne in die dafür vorgesehene Kontaktfeder achten.

Frontschale: Die 3 Schrauben C lösen und die 2 Stecker H abziehen (beim Zusammenbau nicht verpolen).

Rundfunkplatte: Die 2 Bedienungsknöpfe E von innen herausdrücken, Mikrofon D aus der Halterung ziehen, die 2 farbigen Schrauben B und Schrauben F und K lösen.

Recorderchassis: Die 4 farbigen Schrauben G lösen und die 2 Stecker H abziehen (beim Einbau nicht verpolen). Das Chassis erst unten, dann oben aus dem Gerät heben.

Skalenantrieb: Zum Ausbau des Skalenantriebshalters den Abstimmknopf A abziehen, Schrauben F und K und die 3 Schrauben I lösen. Das Seilrad 1 von der Achse ziehen und den gesamten Halter abheben.

Zum Auflegen des Skalenseils das Seilrad 1 in die abgebildete Stellung bringen. Das Seil in die Feder 2 einhängen und über die Rollen 3 und 4 auf die Antriebsachse 5 führen. Nach 4 1/2 Rechtswindungen um 5 das Seil über die Rollen 6 und 7 legen und 4 mal links um den dünnen Teil von Rolle 8 schlingen, durch die Kerbe auf deren dickeren Teil führen und nach 1/2 Windung weiter über Rolle 9 auf den dickeren Teil von 10. Das Seil nach 4 Rechtswindungen durch die Kerbe in die Kerbe nach 1 Windung um den dünnen Teil von Rolle 10 auf das Seilrad 1 legen und mit der Feder 2 gespannt verbinden. Nun den Skalenzeiger 11 auf dem Seil anbringen und den kompletten Halter bei Rechtsanschlag des Drehkos einbauen.

Dismantling and repair hints

Rear cover: Unscrew the 5 flat-head screws, to remove. When re-installing the rear cover ensure that the telescopic antenna snaps into the contact spring.

Front shell: Loosen the 3 screws C and pull off the two plugs H (mind polarity upon reconnection!).

Radio board: Reach inside and push out the two operating knobs E. Pull the microphone D from its support and loosen the 2 coloured screws B and screws F and K.

Recorder chassis: Loosen the 4 coloured screws G and pull off the 2 plugs H (mind polarity upon reconnection!). Lift the chassis from the set, lifting it first at the bottom and then at the top.

Dial cord stringing: To dismantle the dial cord assembly pull off the tuning knob A, loosen screws F and K and the 3 screws I. Pull drive drum 1 off its shaft and lift off the complete assembly.

For stringing the dial cord, bring drive drum 1 into the illustrated position. Hook the cord into spring 2, go around pulleys 3 and 4 and continue to drive shaft 5. After 4 1/2 clockwise windings around 5, proceed around pulleys 6 and 7 and make 4 anti-clockwise turns around the small-diameter shaft of pulley 8. Having done this lead the cord through the notch to the large-diameter shaft of pulley 9, make 1/2 turn around it and proceed around pulley 10 to the large-diameter shaft of 10. Make 4 clockwise turns around it, lead it through the notch and make 1 turn around the small-diameter shaft. Proceed to drive drum 1, connecting the drive cord to it with tension spring 2. Place the dial pointer 11 on the drive cord and remount the dial cord assembly, first ensuring that the tuning capacitor is turned fully clockwise.

