

ITT

SCHAUB-LORENZ

SERVICE-MANUAL

INTERCONTINENTAL stereo cassette

INTERCONTINENTAL stereo cassette 109 A

RC 008

1977



Typ 5332 10 07 SILBER/SCHWARZ
SILVER/BLACK

Typ 5332 10 09 SILBER/SCHWARZ
SILVER/BLACK

Technische Daten (nach DIN 45 511)

Stromversorgung	a) 110/220 V~, 50...60 Hz b) 12 V- (8 Monozellen IEC R 20)
Leistungsaufnahme	ca. 20 W
Sicherungen	Sekundär: 1,6 A T
Wellenbereiche	UKW = 87,5 - 108 MHz (3,42 - 2,78 m) KW 1 = 5,8 - 9,8 MHz (51,7 - 30 m) KW 2 = 11,5 - 18,3 MHz (26 - 16,4 m) MW = 510 - 1620 kHz (587 - 185 m) LW = 145 - 280 kHz (2069 - 1071 m)
Kreise	AM 6, FM 9 (1 Keramikfilter)
Antennen	Ferrit-Antenne für LW, MW, Teleskopantenne für KW, UKW
Bestückung	24 Transistoren, 16 Dioden, 1 Netzgleichrichter, 5 IC
Tonträger	Compact-Cassette C 60, C 90, C 120 SM
Bandgeschwindigkeit	4,76 cm/s
Gleichlaufschwank.	± 0,2 %
Ruhegeräuschspannungsabstand	30 dB stereo 50 dB mono
Übersprechdämpfung	65 dB
Löschdämpfung bei 1000 Hz	65 dB
Eingangsempfindlichkeit	Mikro/Radio 0,02 - 0,04 mV an 1 k
Frequenzbereich	60-12 500 Hz (CrO ₂ Cassette)
Ausgangsleistung	max. 2 x 4 W Sinusleistung an 4 Ohm, bei 10 % Klirrfaktor
Maße, Gewicht	440 x 290 x 110 mm, ca. 5,3 kg

Technical specifications (according to DIN-standard 45 511)

Power supply	a) 110/220 V a-c, 50/60 Hz b) 12 V d-c, 8 x 1.5 V dry batteries (IEC 20)
Power consumption	approx. 20 W
Fuses	secondary: 1.6 A (slow acting)
Wave bands	FM = 87.5 - 108 MHz (3.42 - 2.78 m) SW 1 = 5.8 - 9.8 MHz (51.7 - 30 m) SW 2 = 11.5 - 18.3 MHz (26 - 16.4 m) MW = 510 - 1620 kHz (587 - 185 m) LW = 145 - 280 kHz (2069 - 1071 m)
Circuits	6 FM, 9 FM (1 Ceramicfilter)
Antennas	ferrite antenna for MW, LW, telescopic antenna for VHF/FM, SW
Complement	24 transistors, 16 diodes, 1 mains rectifier, 5 IC
Tape cassette	Compact-Cassette C 60, C 90, C 120 SM
Tape speed	4.76 cm p. s.
Wow and flutter	± 0.2 %
Signal-noise ratio	30 dB stereo 50 dB mono
Cross-talk attenuation	65 dB
Erase damping at 1000 Hz	65 dB
Input sensitivities	mike/radio 0.02 - 0.04 mV across 1 k
Frequency response	60-12 500 Hz (CrO ₂ cassette)
Power output	max. 2 x 4 W rated output across 4 ohms
Dimensions, Weight	440 x 290 x 110 mm, approx. 5.3 kg

Inhaltsverzeichnis

AM-Abgleichanweisung	2
HF-Schaltbild	3, 4
Leiterplatten	5, 6
NF-Schaltbild	7, 8
Leiterplatten	9, 10
FM-Abgleichanweisung	11, 12
Antriebsschema	12
Mechanische Justagen (Recorder)	13, 14
Elektrischer Abgleich (Recorder)	15-18
Explosiv-Darstellung (Recorder)	19, 20
Ersatzteile-Liste	21-26
Reparaturhinweise	27

Seite

Contents

AM-Alignment Instructions	2
RF-Circuit Diagram	3, 4
Printed Boards	5, 6
AF-Circuit Diagram	7, 8
Printed Boards	9, 10
FM-Alignment Instructions	11, 12
Dial Drive Schematic	12
Mechanical Adjustment (Recorder)	13, 14
Electrical Alignment (Recorder)	15-18
Exploded-View-Diagram (Recorder)	19, 20
Replacement Parts	21-26
Service Notes	27

Page

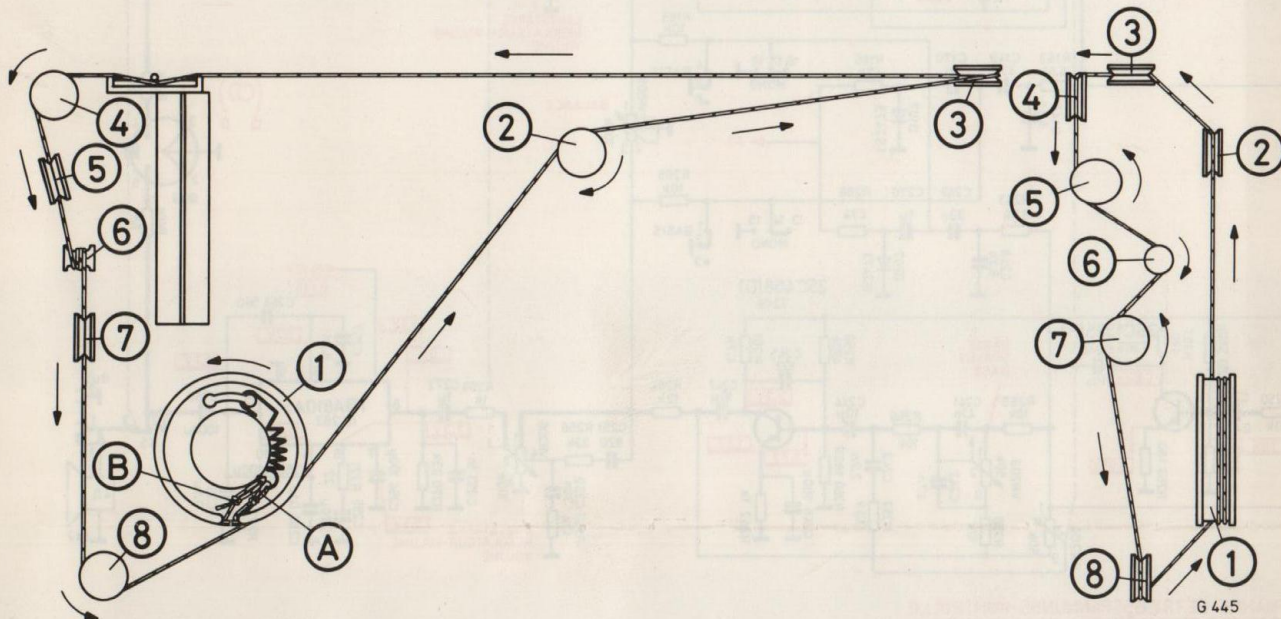


SERVICE-INFORMATION

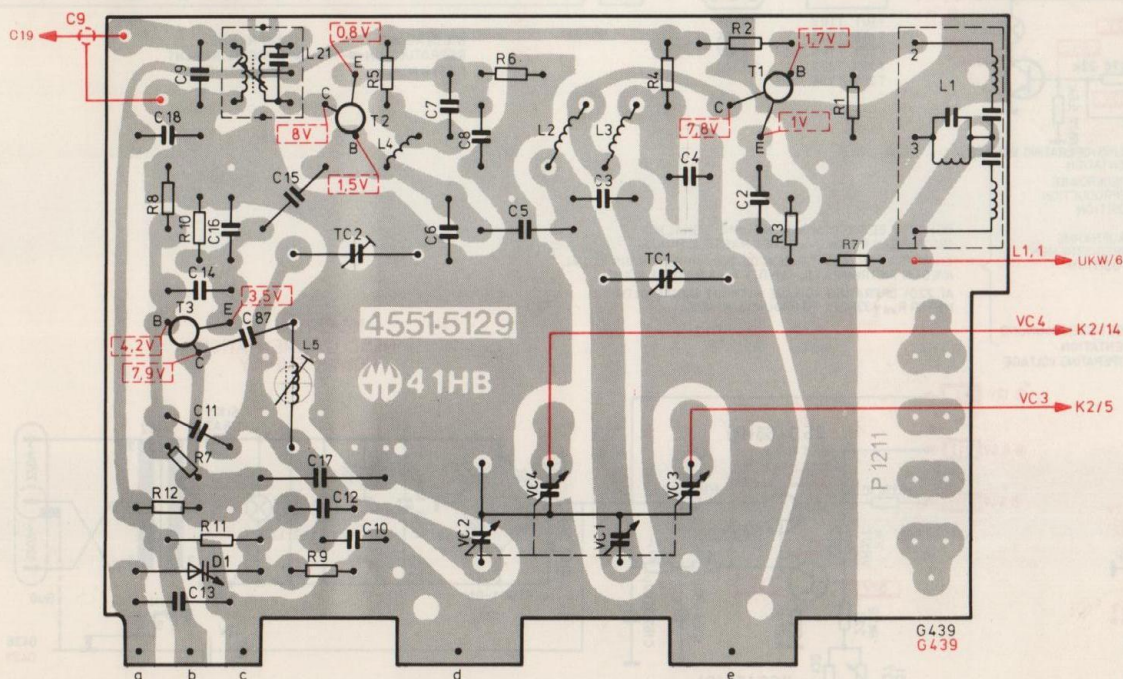
INTERCONTINENTAL
stereo cassette

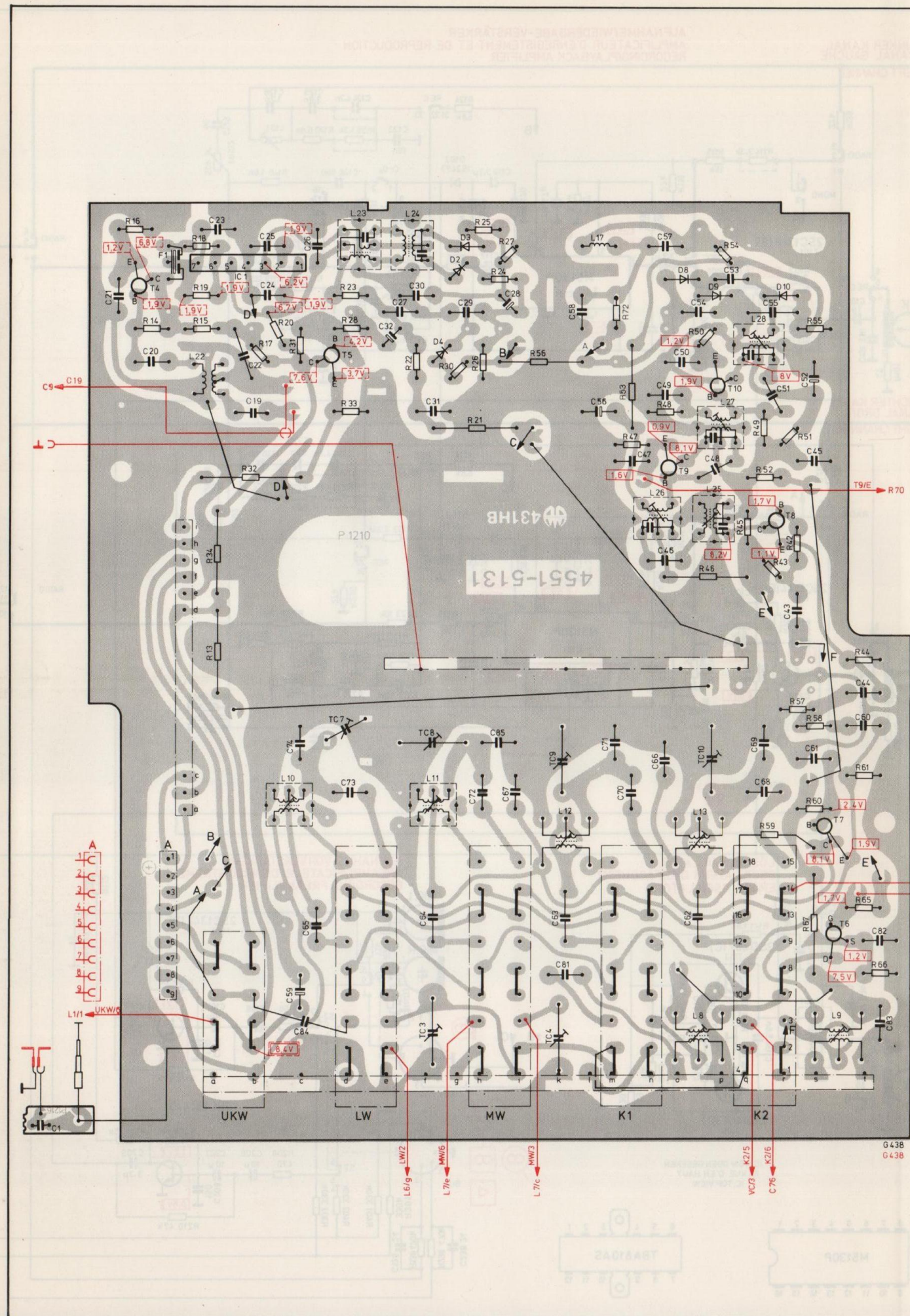


Skalenantrieb / Entraînement du cadran / Drive cord assembly

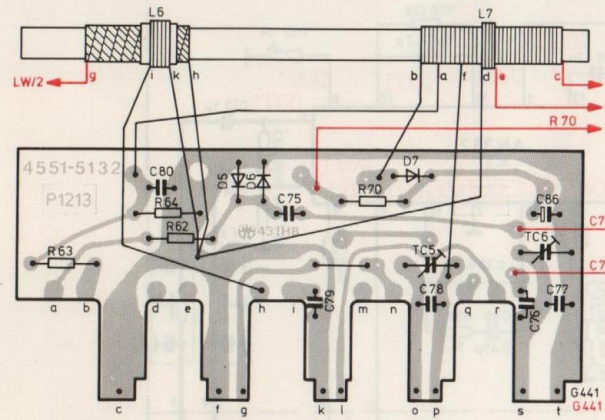


FM-Tuner-Platte
Plaque FM-tuner
FM tuner board

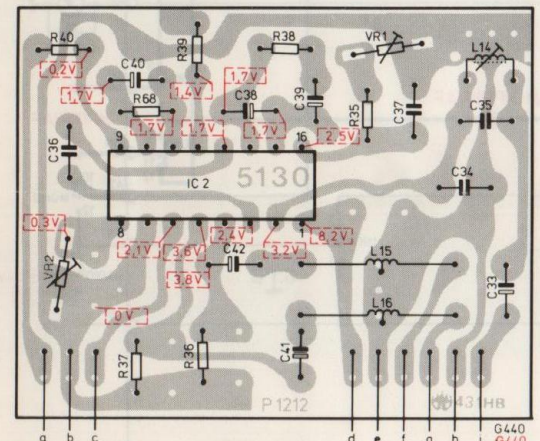




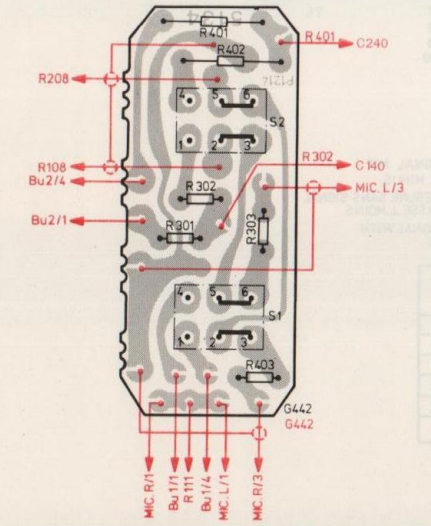
Antennen-Platte
Plaque d'antenne
Antenna board



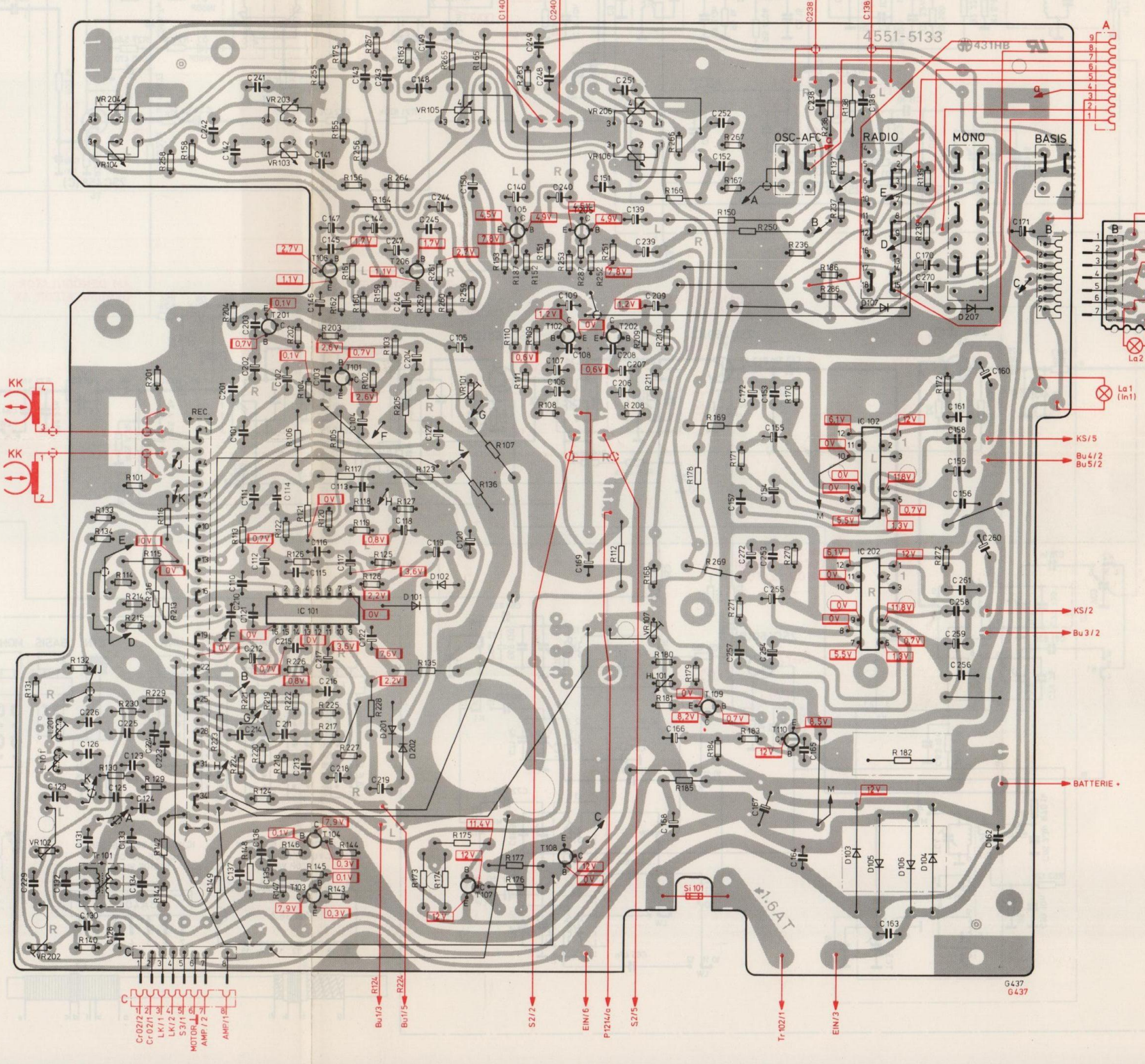
Stereodecoder-Platte
Plaque, décodeur stéréo
Stereo decoder board

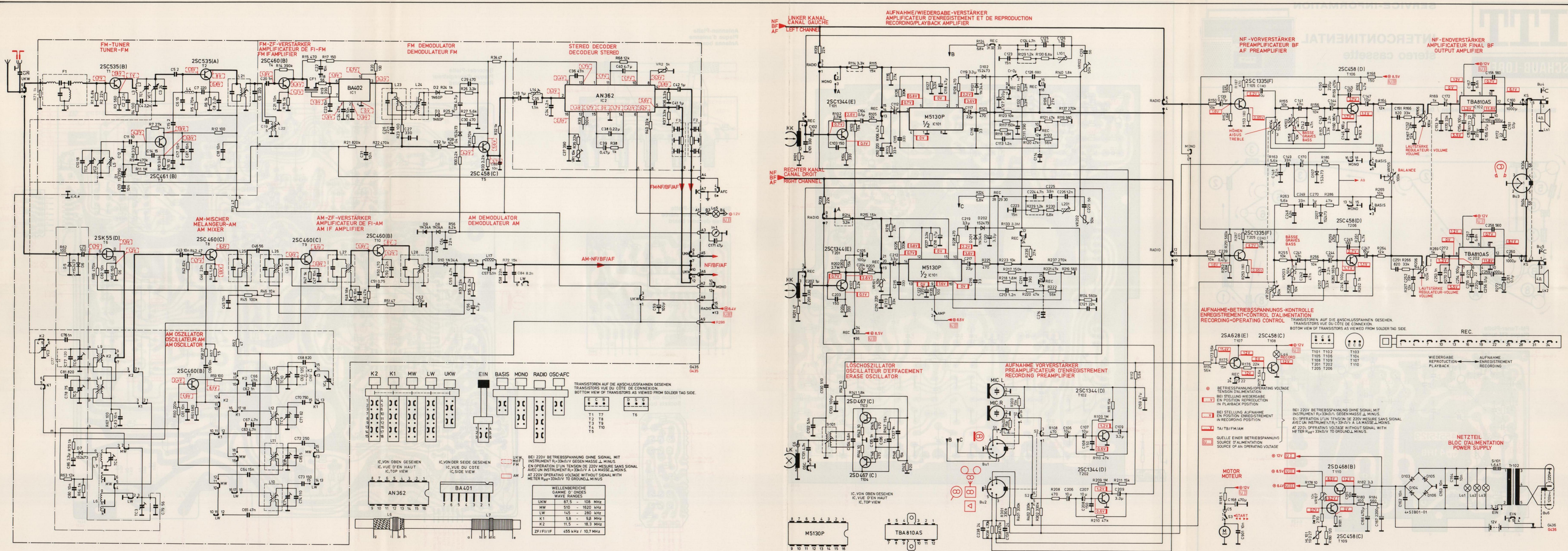


Buchsen-Platte
Plaque de prise
Sockets board



Recorder-Platte
Plaque d'enregistreur
Recorder board





TRANSISTOREN AUF DIE ANSCHLUSSFÄHNEN GESEHEN
 TRANSISTORS VUE DU CÔTÉ DE CONNEXION
 BOTTOM VIEW OF TRANSISTORS AS VIEWED FROM SOLDER TAG SIDE.

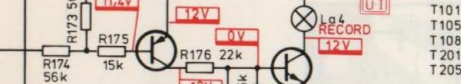
BEI 220V BETRIEBSSPANNUNG OHNE SIGNAL MIT INSTRUMENT R₁=33kΩ/V GEGEN MASSE L. MINUS.
 EN OPERATION D'UN TENSION DE 220V MESURE SANS SIGNAL AVEC UN INSTRUMENT R₁=33kΩ/V A LA MASSE L. MOINS.
 AT 220V OPERATING VOLTAGE WITHOUT SIGNAL WITH METER R₁=33kΩ/V TO GROUND L. MINUS.

WELLENBEREICHE GAMME D'ONDES WAVE RANGES

UKW	87.5 - 108 MHz
MW	510 - 1620 kHz
LW	145 - 280 kHz
K1	5.8 - 9.8 MHz
K2	11.5 - 18.3 MHz
ZF / FI / IF	455 kHz / 10.7 MHz

AUFNAHME-BETRIEBSSPANNUNGSKONTROLLE
 ENREGISTREMENT-CONTROL D'ALIMENTATION
 RECORDING-OPERATING CONTROL

TRANSISTOREN AUF DIE ANSCHLUSSFÄHNEN GESEHEN.
 TRANSISTORS VUE DU CÔTÉ DE CONNEXION.
 BOTTOM VIEW OF TRANSISTORS AS VIEWED FROM SOLDER TAG SIDE.



- ⊕ BETRIEBSSPANNUNG/OPERATING VOLTAGE TENSION D'ALIMENTATION
- ⊖ BEI STELLUNG WIEDERGABE EN POSITION REPRODUCTION IN PLAYBACK POSITION
- ⊖ BEI STELLUNG AUFNAHME EN POSITION ENREGISTREMENT IN RECORDING POSITION
- ⊖ TA / TB / FM / AM
- ⊖ QUELLE EINER BETRIEBSSPANNUNG SOURCE D'ALIMENTATION SOURCE OF AN OPERATING VOLTAGE

BEI 220V BETRIEBSSPANNUNG OHNE SIGNAL MIT INSTRUMENT R₁=33kΩ/V GEGEN MASSE L. MINUS.
 EN OPERATION D'UN TENSION DE 220V MESURE SANS SIGNAL AVEC UN INSTRUMENT R₁=33kΩ/V A LA MASSE L. MOINS.
 AT 220V OPERATING VOLTAGE WITHOUT SIGNAL WITH METER R₁=33kΩ/V TO GROUND L. MINUS.

NETZTEIL BLOC D'ALIMENTATION POWER SUPPLY

MOTOR MOTEUR

