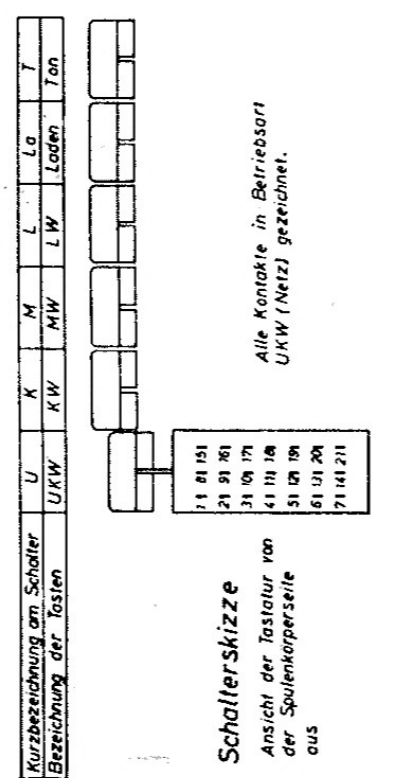
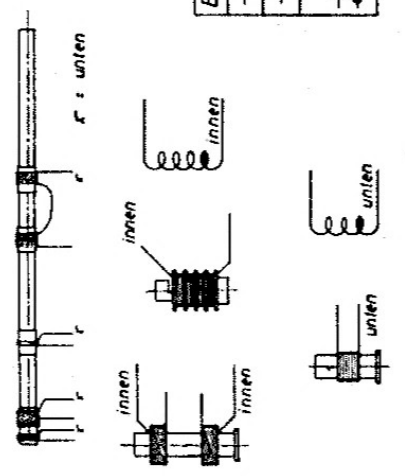
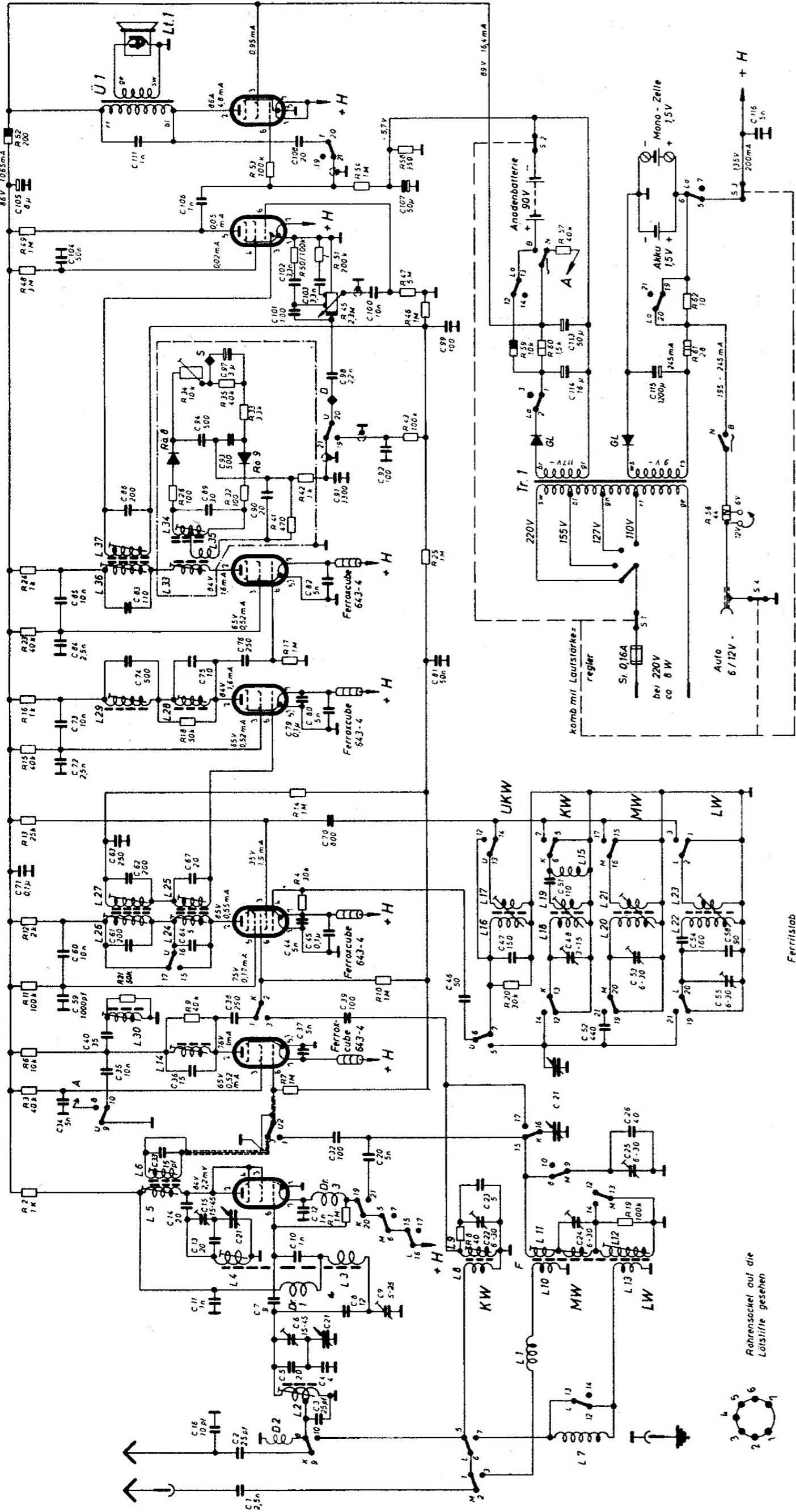


| Abgleich<br>(Reihenfolge) | Be-<br>reichs-<br>Taste | Skalen-<br>zeiger | Spule    | Meßsender |             | Ankopplung<br>über               | Skalen-<br>zeiger | Trim-<br>mer | Meßsender     |                 | Anzeige                   |
|---------------------------|-------------------------|-------------------|----------|-----------|-------------|----------------------------------|-------------------|--------------|---------------|-----------------|---------------------------|
|                           |                         |                   |          | Frequenz  | Modulat.    |                                  |                   |              | Fre-<br>quenz | Modu-<br>lation |                           |
| <b>ZF-Teil</b>            |                         |                   |          |           |             |                                  |                   |              |               |                 |                           |
| III AM                    | MW                      | 1000 kHz          | L 36, 37 | 460 kHz   | AM 30 %     | C 39                             | —                 | —            | —             | —               | Max. Output               |
| II AM                     | MW                      | 1000 kHz          | L 29     | 460 kHz   | AM 30 %     | C 39                             | —                 | —            | —             | —               | Max. Output               |
| I AM                      | MW                      | 1000 kHz          | L 26, 27 | 460 kHz   | AM 30 %     | C 39                             | —                 | —            | —             | —               | Max. Output               |
| Saugkreis                 | MW                      | 1000 kHz          | L 30     | 460 kHz   | AM 30 %     | 30 kOhm an<br>Antennen-Buchse    | —                 | —            | —             | —               | Min. Output               |
| Oszillator-<br>kreise     | KW                      | 6 MHz             | L 18     | 6 MHz     | AM 30 %     | 30 kOhm an<br>Antennen-Buchse    | 14 MHz            | C 48         | 14 MHz        | AM 30 %         | Max. Output               |
|                           | MW                      | 555 kHz           | L 20     | 555 kHz   | AM 30 %     | 30 kOhm an<br>Antennen-Buchse    | 1500 kHz          | C 53         | 1500 kHz      | AM 30 %         | Max. Output               |
|                           | LW                      | 170 kHz           | L 22     | 170 kHz   | AM 30 %     | 30 kOhm an<br>Antennen-Buchse    | 280 kHz           | C 55         | 280 kHz       | AM 30 %         | Max. Output               |
| Eingangskreis             | KW                      | 6 MHz             | L 9      | 6 MHz     | AM 30 %     | 30 kOhm an<br>Antennen-Buchse    | 14 MHz            | C 22         | 14 MHz        | AM 30 %         | Max. Output               |
| Ferritstab                | MW                      | 555 kHz           | L 11     | 555 kHz   | AM 30 %     | 30 kOhm an<br>Antennen-Buchse    | 150 kHz           | C 24         | 1500 kHz      | AM 30 %         | Max. Output               |
|                           | LW                      | 170 kHz           | L 12     | 170 kHz   | AM 30 %     | 30 kOhm an<br>Antennen-Buchse    | 280 kHz           | C 25         | 280 kHz       | AM 30 %         | Max. Output               |
| <b>ZF-Teil</b>            |                         |                   |          |           |             |                                  |                   |              |               |                 |                           |
| IV FM                     | UKW                     | beliebig          | L 28     | 6,7 MHz   | ohne        | 5 nF an G 1, R5 4                | —                 | —            | —             | —               | Gitterstr. R5 5           |
| III FM                    | UKW                     | beliebig          | L 24, 25 | 6,7 MHz   | ohne        | 5 nF an G 1, R5 3                | —                 | —            | —             | —               | Max.                      |
| 2. Oszill.                | UKW                     | beliebig          | L 16     | 10,7 MHz  | ohne        | 5 nF an G 1, R5 3                | —                 | —            | —             | —               | Max.                      |
| II FM                     | UKW                     | beliebig          | L 14     | 10,7 MHz  | ohne        | 5 nF an G 1, R5 2                | —                 | —            | —             | —               | Max.                      |
| I FM                      | UKW                     | beliebig          | L 5, 6   | 10,7 MHz  | ohne        | kap. Drahtschl. an<br>Anode R5 1 | —                 | —            | —             | —               | Max.                      |
| V FM                      | UKW                     | beliebig          | L 33, 34 | 10,7 MHz  | FM 22,5 kHz | 5 nF an G 1, R5 2                | —                 | —            | —             | —               | Max. Output               |
| 1. Oszill.                | UKW                     | K 38              | L 4      | 98,4 MHz  | FM 22,5 kHz | UKW-Ant.-Eingg.                  | K 7               | C 15         | 89,1 MHz      | FM<br>22,5 kHz  | Max. Output               |
| Eingg.-Kr.                | UKW                     | K 38              | L 2      | 98,4 MHz  | FM 22,5 kHz | UKW-Ant.-Eingg.                  | K 7               | C 6          | 89,1 MHz      | FM<br>22,5 kHz  | Max. Output               |
| Brückenschaltung          | UKW                     | —                 | —        | —         | —           | R5. V. M. an Ant.-<br>Eingang    | K 23              | C 9          | —             | —               | Min. Spg. an<br>R5. V. M. |

DF 97 R6.1  
 DF 96 R6.2  
 DK 96 R6.3  
 DF 96 R6.4  
 DF 96 R6.5  
 DAF 96 R6.6  
 DL 96 R6.7



**ZF: 460 kHz / 107; 67 MHz**

Strom- und Spannungsreihe gemessen (UKW) mit UVA (30 kV/V) Meßbereiche 300V; 6V; 15V

| Wellenbereiche |                |
|----------------|----------------|
| UKW            | 87 - 100 MHz   |
| KW             | 5.8 - 16 MHz   |
| MW             | 510 - 1620 kHz |
| LW             | 145 - 300 kHz  |

| Belastbarkeit der Widerstände |       |
|-------------------------------|-------|
| 1/4 W                         | 1/2 W |
| 1 W                           | 2 W   |

Drehwiderstand verstärkte Seite rechter Anschlag des Drehknoches

**Schalterskizze**  
 Ansicht der Tastatur von der Spulenperspektive aus

Alle Kontakte in Betriebsart UKW (Netz) gezeichnet.