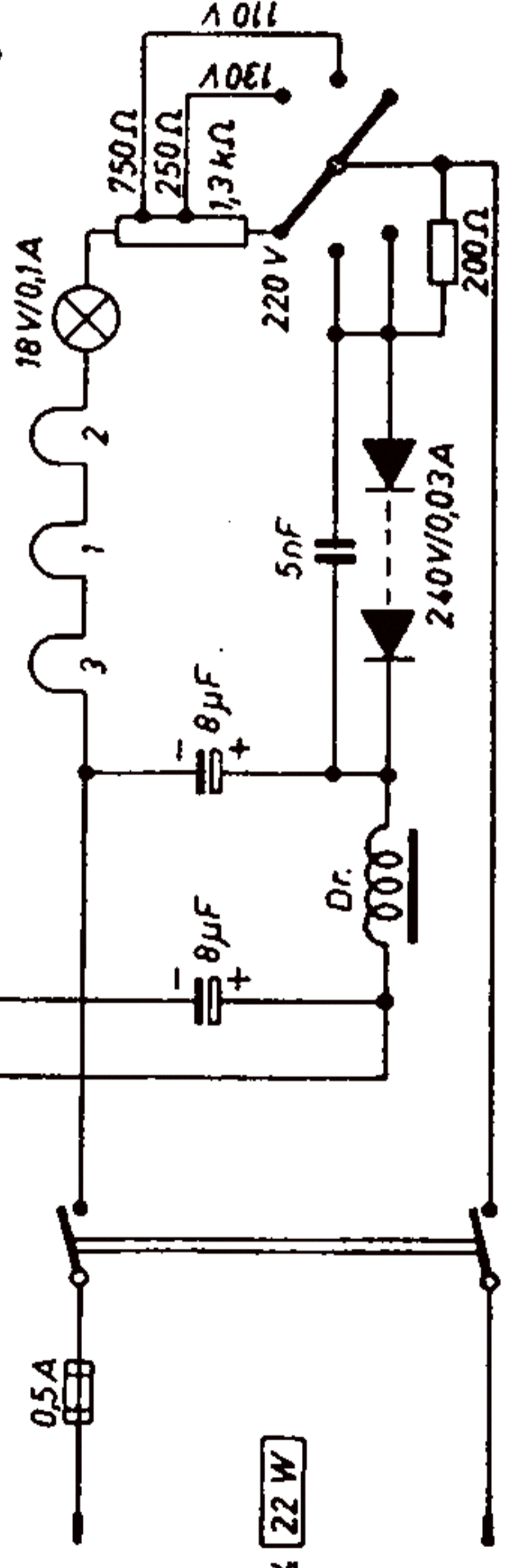
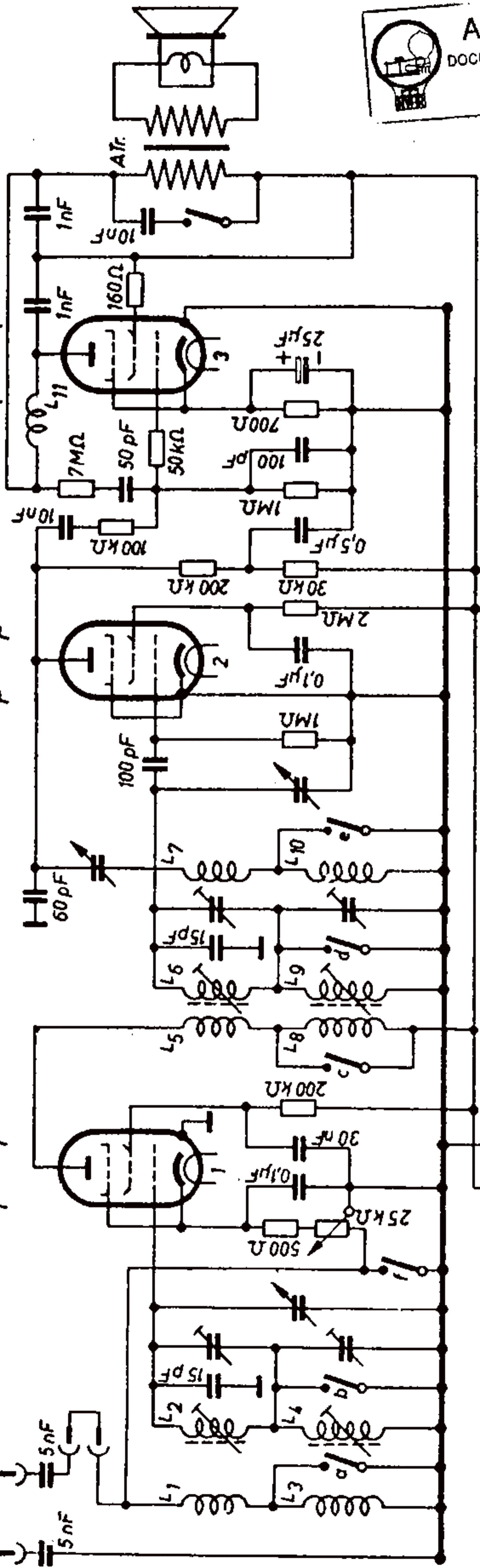
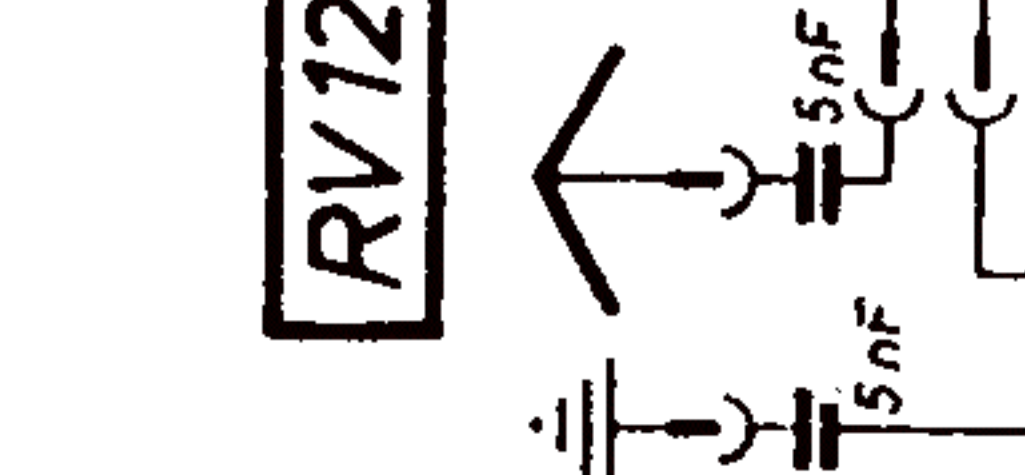
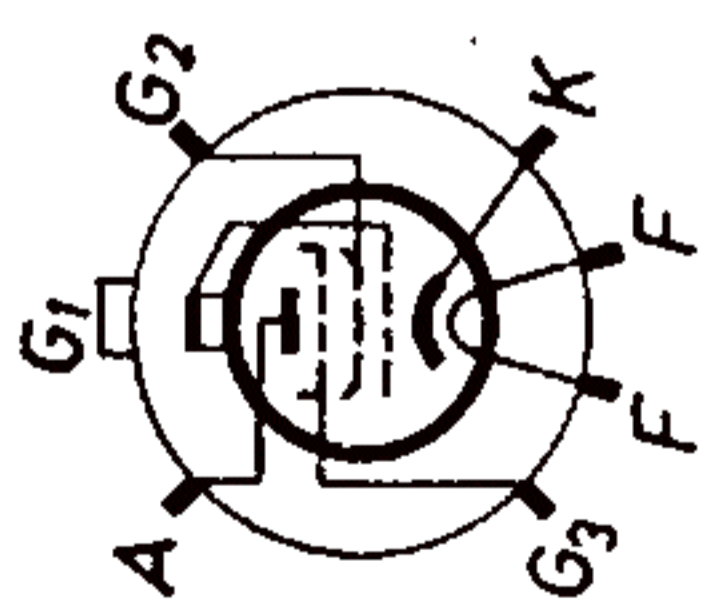
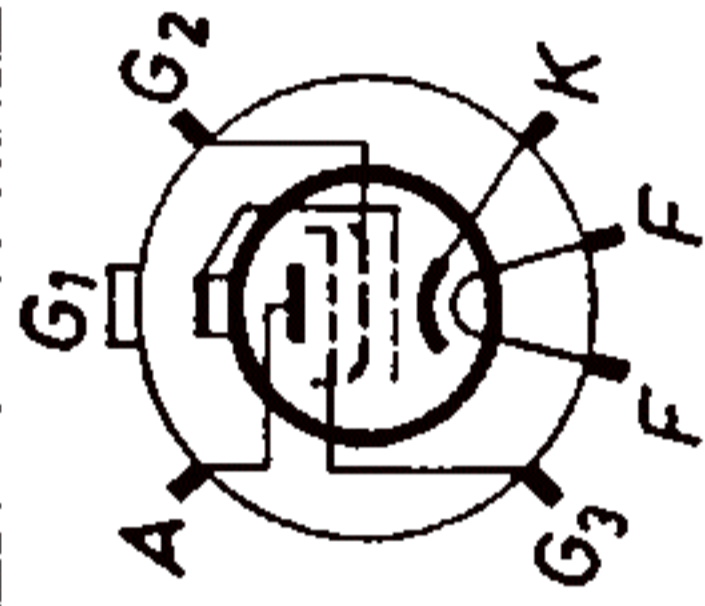
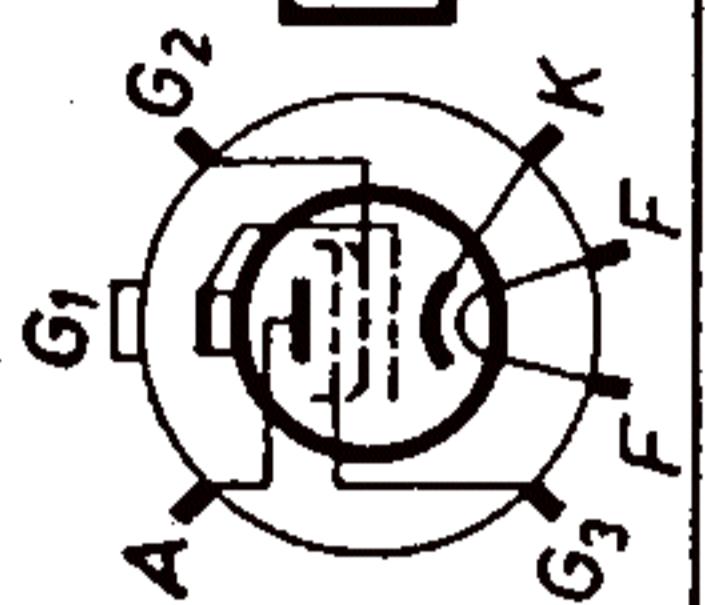


RV12 P 2000

RV12 P 2000

RV12 P 2000



	a	b	c	d	e	f
MW	●	●	●	●	●	●
LW	—	—	—	—	—	—

Bild 131

HER: WORTT. RADIO-GES. MBH., STUTTGART



1. Lautstärkeregl. 2. Abstimmung,
3. Rückkopplung, 4. Wellenschalter

Stromart: *Allstrom*

Umschaltbar auf: 110, 130, 220 V

Leistungsaufnahme bei 220 V:
ca. 22 W

Sicherung: 110 V = 0,5 A,
125 V = 0,5 A,
220 V = 0,5 A

Wellenbereiche: lang 750 ... 2000 m
mittel 192 ... 592 m

Röhrenbestückung: 3 x RV 12 P 2000

Gleichrichterröhre: +

Trockengleichrichter: Selen 30 mA

Skalenlampe: 18 V = 0,1 A

Schaltung: *Geradeaus*

Zahl der Kreise: *Zwei*

Abstimmbar 2, fest —

Rückkopplung: *variabel*

Zwischenfrequenz: —

HF-Gleichrichtung: *Audion*

Schwundausgleich: —

Bandbreitenreglung: —

Bandspreizung: —

Sperrkreis:

Für Mittelwelle einsteckbar

ZF-Sperrkreis: —

Gegenkopplung: *vorhanden*

Lautstärkeregl. *Mit Potentiometer*
HF-seitig

Klangfarbenregler:

Zweistufige Tonblende

Musik-Sprache-Schalter: —

Baßanhebung: *vorhanden*

9-kHz-Sperre: —

Gegentaktendstufe: —

Lautsprecher: *Perm.-dynam. 2 W*

Membrandurchmesser: 180 mm

Tonabnehmeranschluß: —

Anschluß für 2. Lautsprecher: —

Besonderheiten: *Durch gleichzeitige*
Regelung der Kathode der HF-Röhre
und der Antenne tritt auch in un-

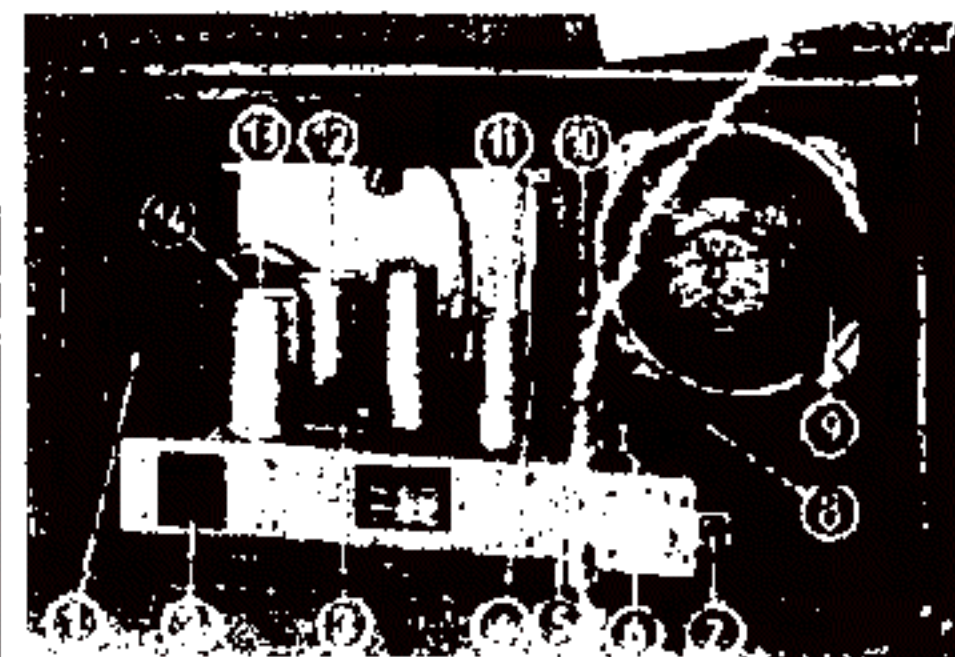
mittelbarer Nähe eines starken Orts-
senders keine Übersteuerung der
ersten Röhre ein

Gehäuse: *Holz*

Abmessungen: *Breite 510 mm*
Höhe 307 mm
Tiefe 235 mm

Gewicht: *ca. 7,5 kg*

Preis mit Röhren: *Mk. 370.—, zu-*
rüglich Mk. 8,75 für Sperrkreis



1. Aufstecksperrkreis, 2. Antennen- und Erden-
schluß, 3. HF-Röhre RV 12 P 2000, 4. Endröhre
RV 12 P 2000, 5. Sicherung, 6. Netzspannungse-
wähler, 7. Tonblendenschalter, 8. Selengleich-
richter, 9. Ausgangstransformator, 10. Heiz-
widerstand, 11. Elektrolytkondensator, 12. Audion-
Spulensatz, 13. HF-Spülensatz, 14. Doppel-
Drehkondensator