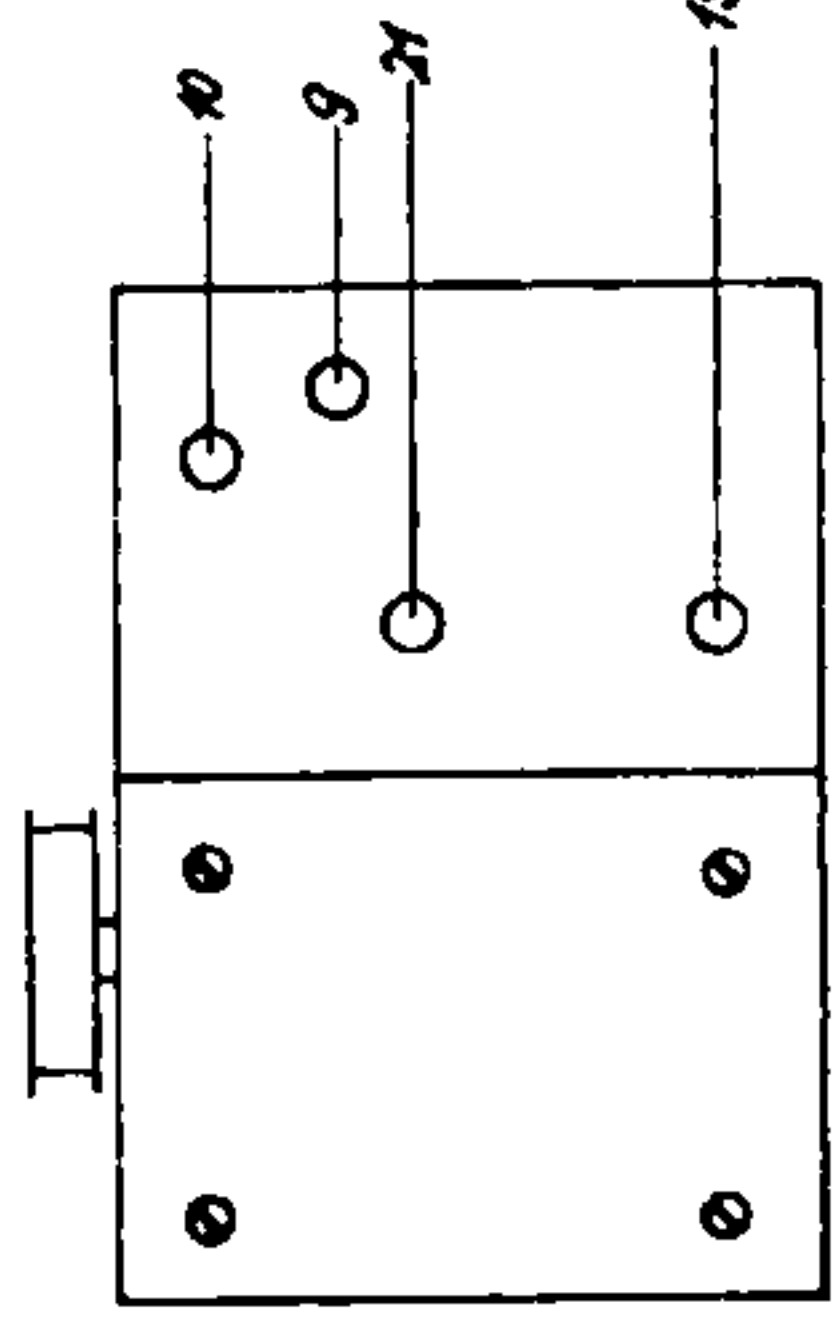
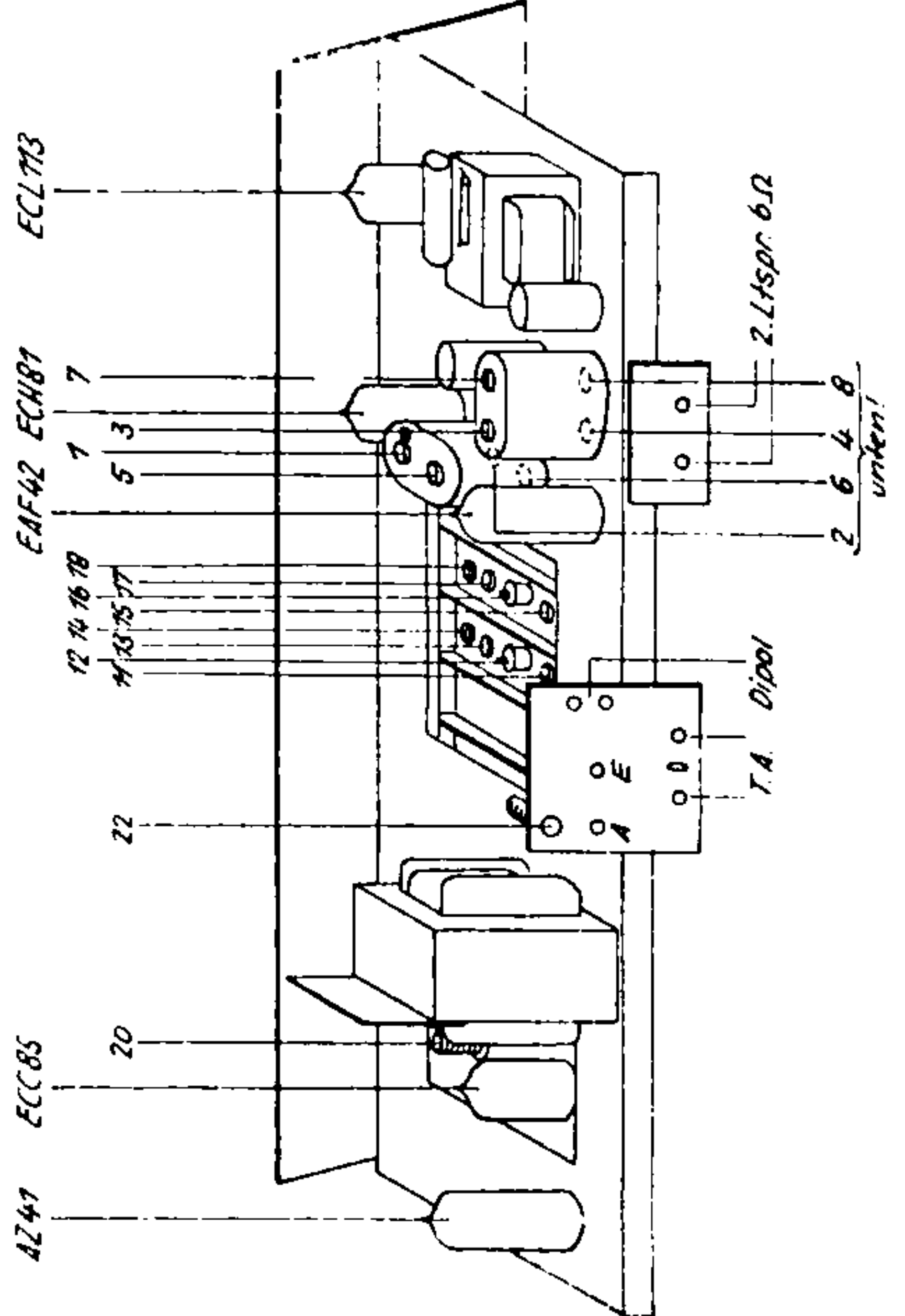


Gez. Schalterstellung - Mittel

1	2	3	4	5	6	7	8	9	10	11	12	13	14	15	16	17	18	19	20	21
U																				
M																				
L																				
T.A.																				



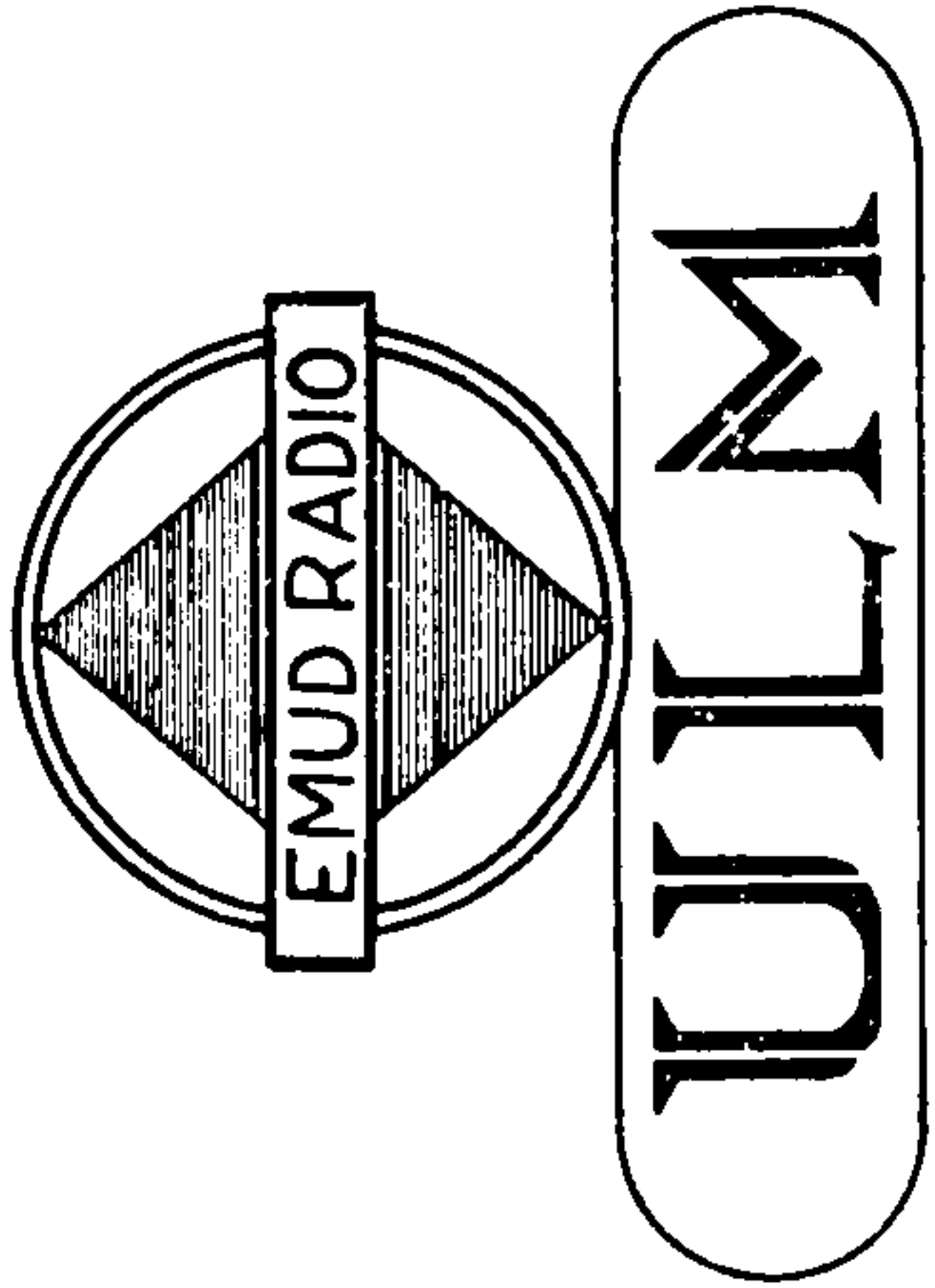
UKW Teil von unten gesehen



Abgleich:

Wellenbereich:	86,5 MHz: 19; 100 MHz: 20; 93 MHz: 21
U	86,5 MHz: 19; 100 MHz: 20; 93 MHz: 21
M	515 - 1620 kHz: 11; 1620 kHz: 12; 600 kHz: 13; 1400 kHz: 14
L	140 - 350 kHz: 15; 350 kHz: 16; 150 kHz: 17; 340 kHz: 18
ZF	107 MHz: Abgl.-Folge: 5; 6; 7; 8; 9; 10; Max.
ZF	468 kHz: Abgl.-Folge: 1; 2; 3; 4; Max. 22; Min.

Strome u. Spannungen gemessen bei MW(UKW) mit Instrument UVA 833Ω/V.



# WILM

Erst Wählung Ulm 'D.