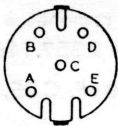


OSCILLATEUR

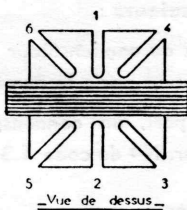


F11, F12, F13



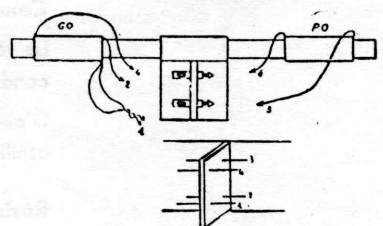
Vues coté soudure

TRANSFO



Vue de dessus

CADRE



LEGENDE

- Condensateur mica 150v
- " céramique 90v
- " " 1500v
- " chimique
- Résistances ,0,5w
- Potentiometre

IMPORTANT : Dans le cas d'utilisation d'un écouteur, ce dernier doit avoir une impédance de 50 ohms.