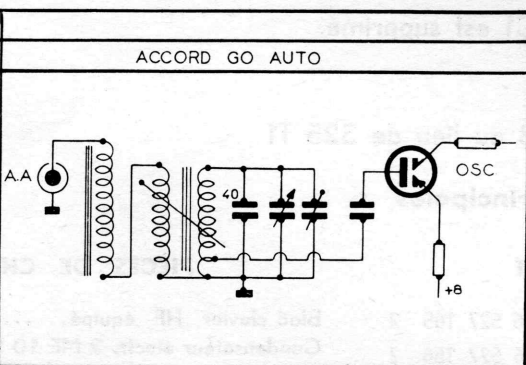
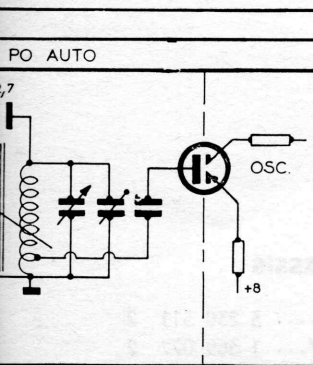
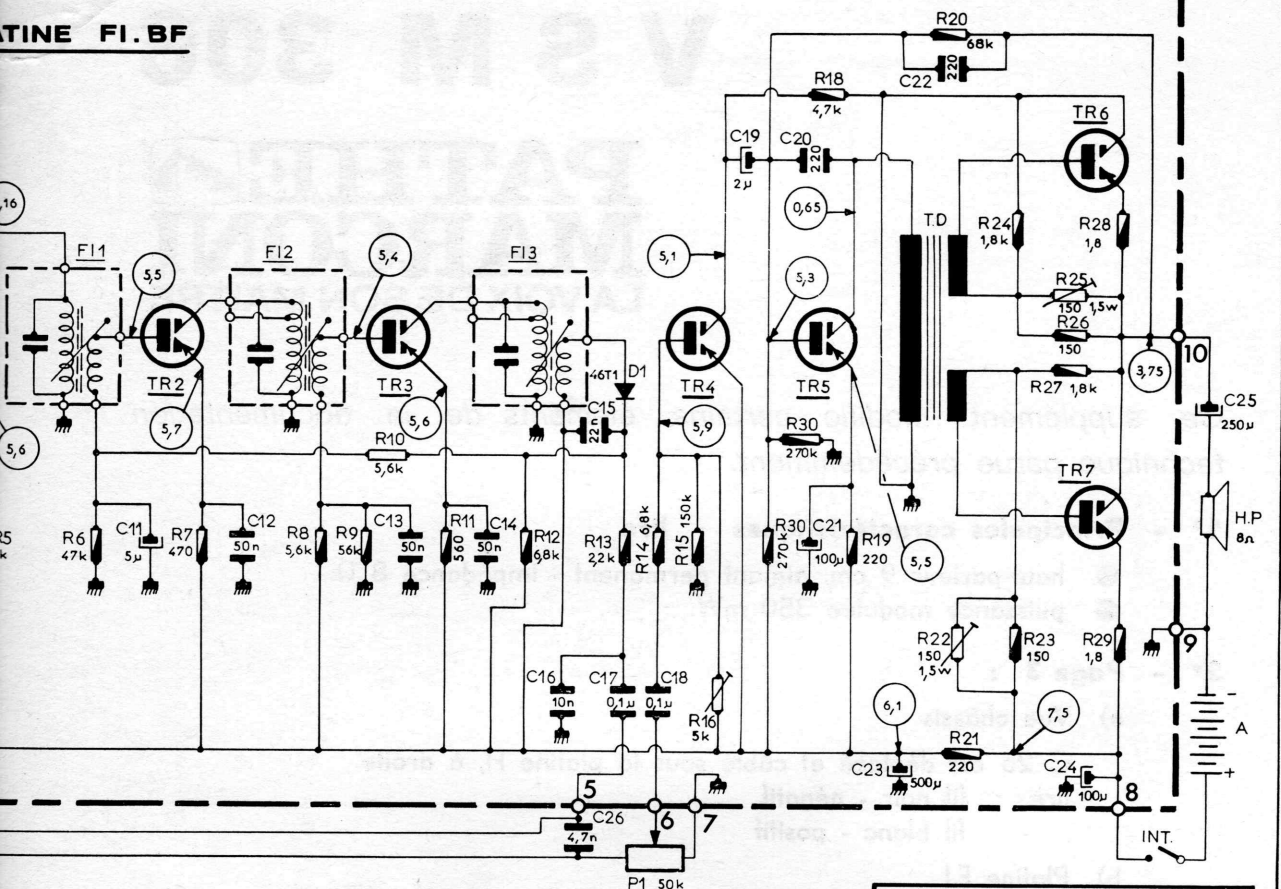


PLATINE FI.BF



GAMMES	COUVERTES
PO 520 à 1620 KHz	GO 148 à 270 KHz
FI 480 KHz	

TRANSISTORS			
TR1	SFT 316 ou AF 125	TR2	SFT 319 b ou AF 127
TR3	SFT 319 v ou AF 127	TR4	324T1
TR5	325T1	TR6	521T1
TR7	521T1		

○ Tensions en volts relevées à l'aide d'un VL en PO, CVouvert sans signal

NOTA : ce schéma annule celui de la documentation technique.
(Numérotation des cosses de sorties de la platine FI modifiée)