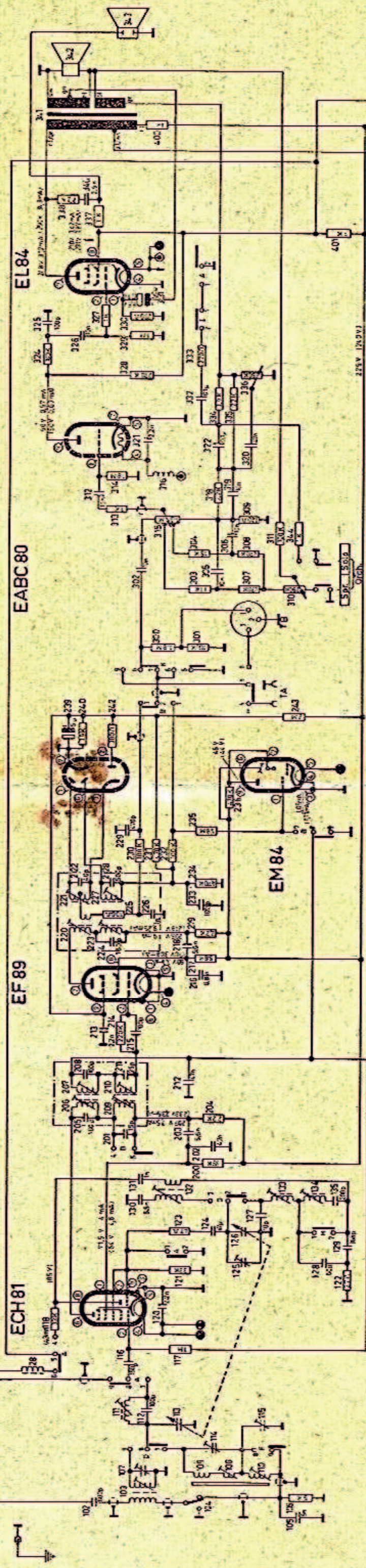
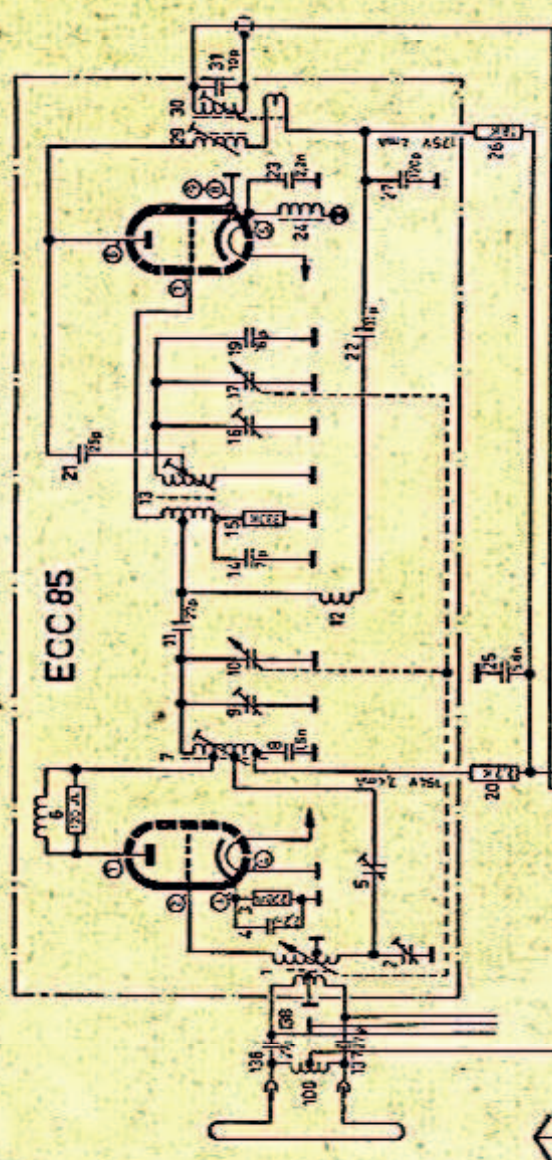




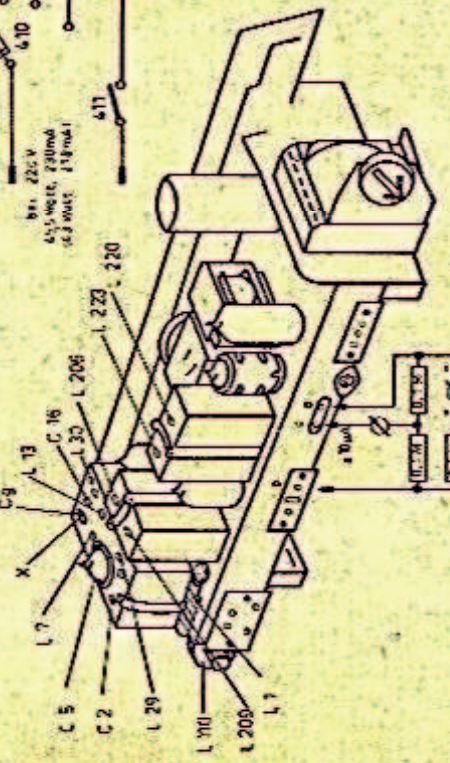
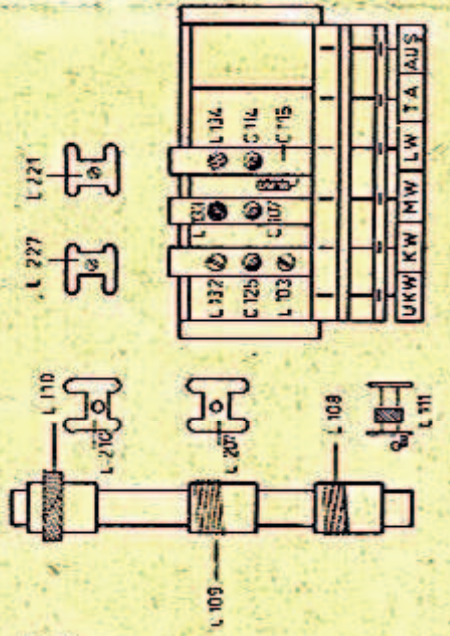
Sockelschaltung

Sämtliche Spannungen sind gegen Chassis mit einem Instrument von 500Ω/V im 100 V bzw. 30 V-Bereich bei 200 V Netzspannung gemessen. Strom- und Sperrstromwerte bei 0,2 W (400 V)



Abgleichpunkte
 UKW: 89 MHz, 93 MHz, 98 MHz
 MW: 550 KHz, 1550 KHz, 1600 KHz
 LW: 150 KHz, 340 KHz

Zwischenfrequenzen:
 FM: 6,75 MHz
 AM: 4,60 KHz



Raumklang - Vollsuper Polka 613

GRAETZ K.G. ALTENA

7 Rohrfraßen
 13 Rohrfunktionen
 (davon 4. Diode + Netzgleichr.)
 6/10 Kreise + 1 2W-Sperrkreis

Monte UKW gedrückt

Konstruktionsänderungen vorbehalten