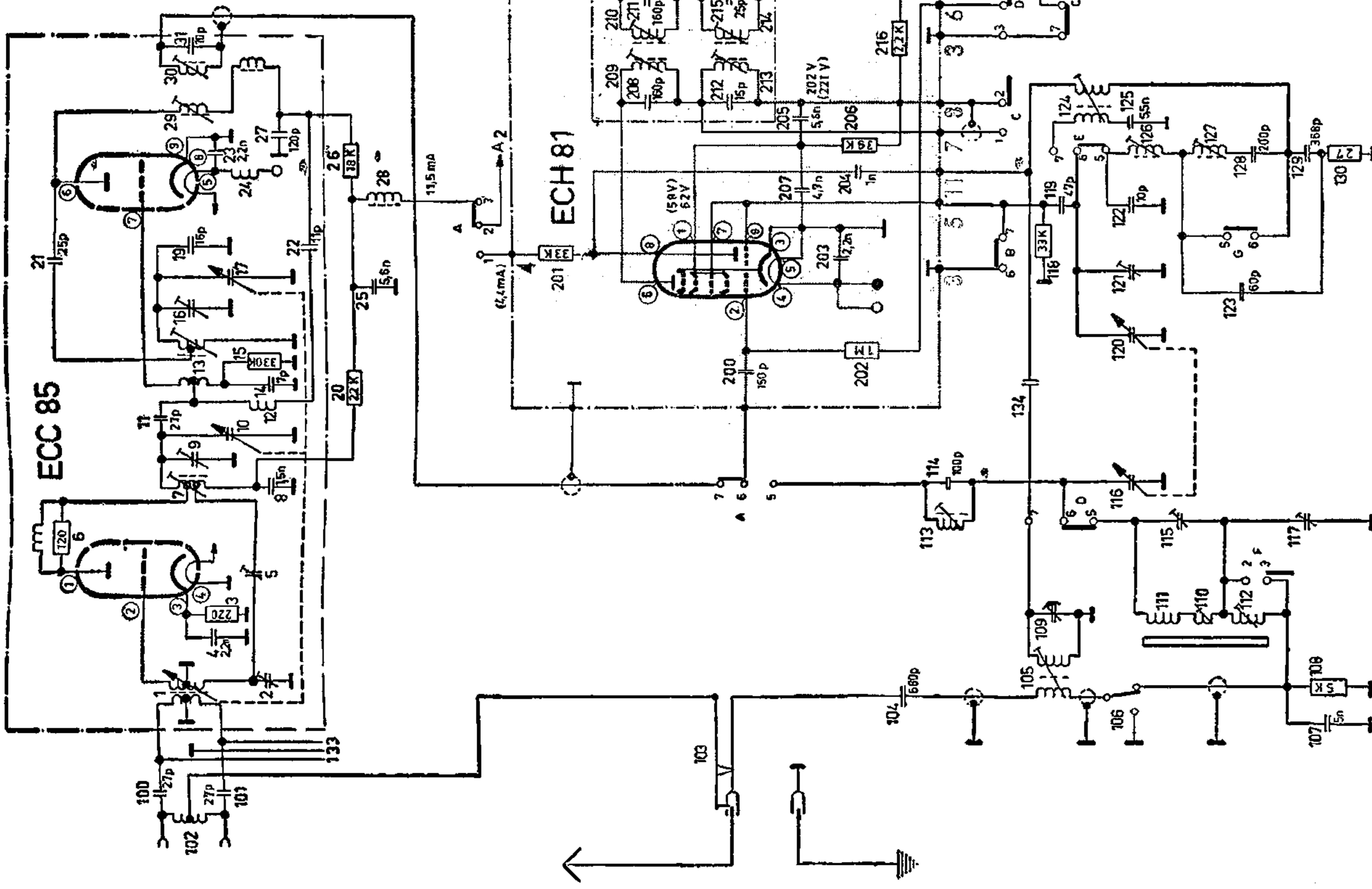
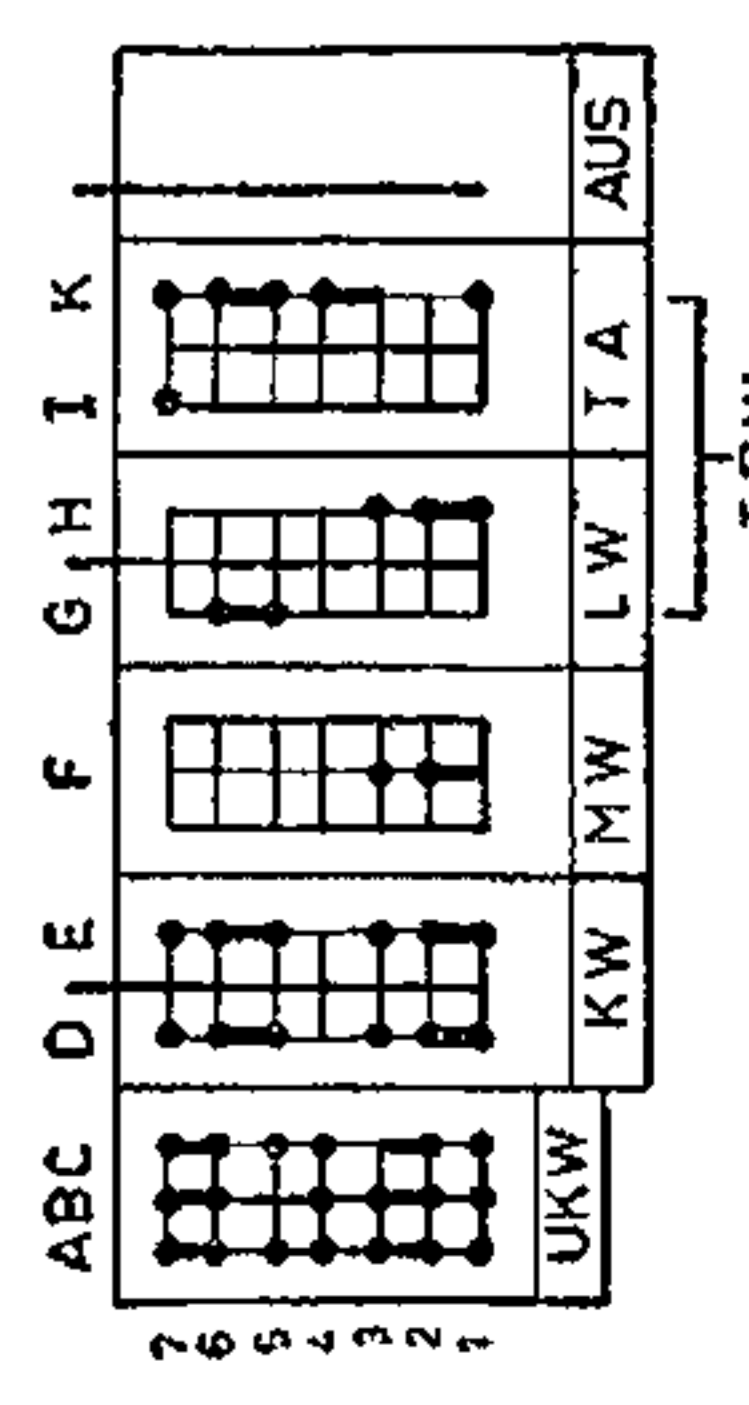


Sämtliche Spannungen sind gegen Chassis mit einem Instrument von 500 μV im 300 V bzw. 30 V-Meßbereich bei 220 V Netzspannung gemessen. Stromwerte sind nur dort angegeben, wo sie ohne Lötan an der gedruckten Leiterplatte gemessen werden können. Strom- und Spannungswerte bei UKW (MW)

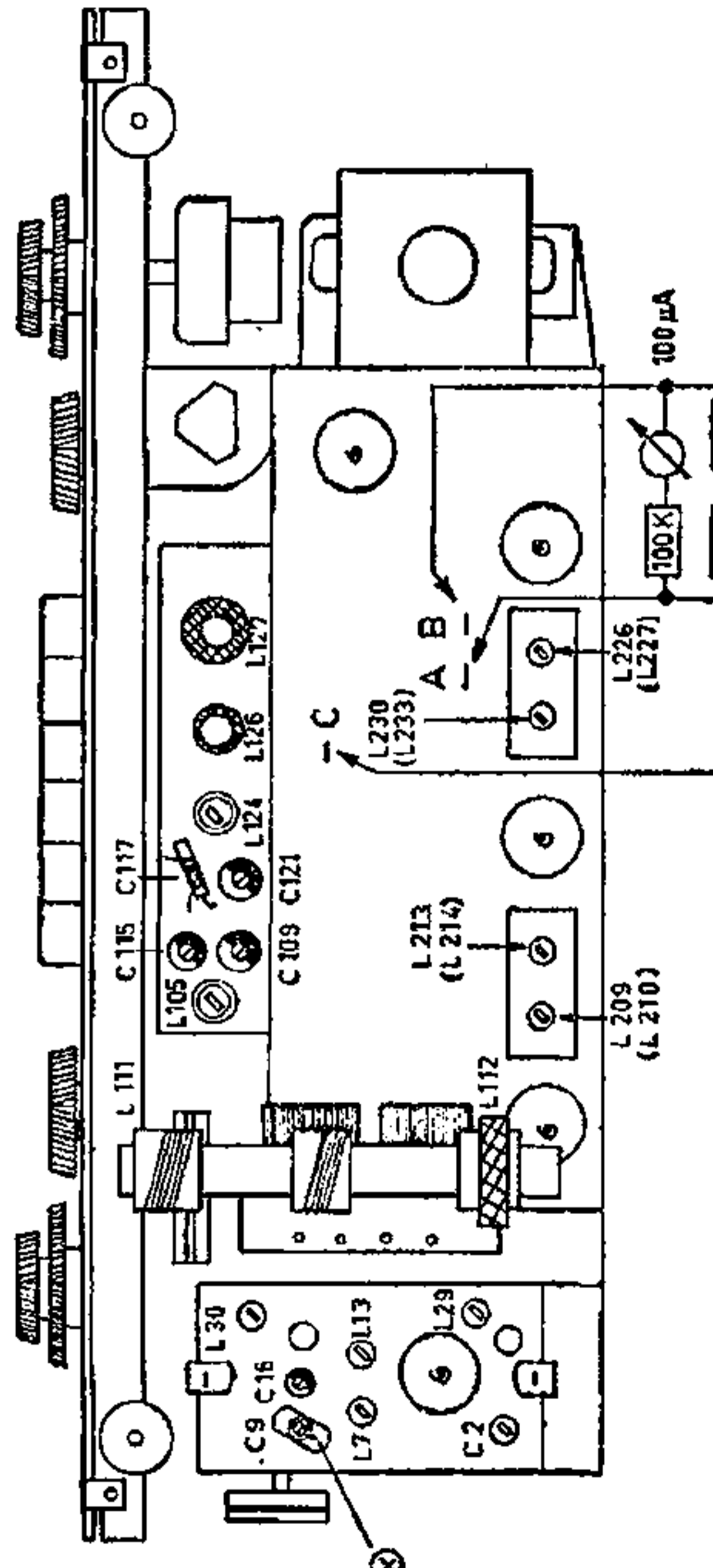


Zwischenfrequenzen:
 FM: 6,75 MHz
 AM: 4,60 KHz

Abgleichpunkte:
 UKW: 88,5 MHz, 93 MHz, 98 MHz
 KW: 7 MHz, 17 MHz
 MW: 550 KHz, 1450 KHz, 1600 KHz
 LW: 150 KHz, 340 KHz



Taste UKW gedrückt



(L) unten

Konstruktionsänderungen vorbehalten!

Canzonetta 615
 Comedia 616
 Raumklang - Vollsuper
 Graetz KG. Altana

7-Röhren
 13 Röhrenfunktionen
 (davon 4 Dioden + Netzgleich)
 6 MKreise + 1 AM-Sparkreis