

READ  
DIO



**SOCIÉTÉ ANONYME RADIO-ÉLECTRIQUE**

# **ETABLISSEMENTS DE GIALLULY s. a.**

CAPITAL 2.100.000 FRANCS  
MAISON FONDÉE EN 1925

**Fournisseur des Hôpitaux de Paris  
et de l'École Supérieure Technique d'Artillerie  
Laboratoire de la Précision  
De la C.P.D.E. et des "Foyers du Soldat"**



**1<sup>BIS</sup>, RUE WASHINGTON  
PARIS - VIII<sup>E</sup>**

**Agent-Distributeur Général pour l'Algérie**

**S. I. C. A.**

S. A. R. L. au Capital de 1.500.000 Frs

**30, Rue Michelet - ALGER**

— Téléphone 337.00, 337.01 —

Adresse Tél. : SICA - ALGER Chèque Postal : Alger 2961

R. C. ALGER 29.071

TEL. : **BALZAC 39-56**  
— **39-57**

L'augmentation constante du nombre de postes émetteurs, de leur puissance, le désir d'une propagation meilleure, d'une portée plus grande ont conduit un grand nombre de pays à l'utilisation de plus en plus fréquente des O.C.

Dans la construction des postes amateurs, une seule bande O.C. couvrant de 18 m. à 50 m., était prévue ; les inconvénients de cette bande unique étaient : difficultés de réglage lors de la recherche, son imprécision, l'instabilité de la réception.

Pour obvier à cet inconvénient, quelques constructeurs ont pris l'habitude d'étaler certains points de la bande O.C. au détriment des points intermédiaires : c'était une solution bâtarde et incapable de donner satisfaction à l'ensemble des amateurs.

Nous sommes heureux et fiers d'apporter à ces problèmes une solution française : « Le Multiplicateur de Circuits » (Brevet de Gialluly), dont nous expliquons dans le présent catalogue les avantages considérables.

La réalisation parfaite du Multiplicateur de Circuits nous a contraint à la fabrication d'un outillage très important. En effet, la précision du Multiplicateur, sa grande sensibilité nous ont démontré l'insuffisance du matériel radio ; un an de travail de nos services d'Etudes nous a permis de résoudre tous les problèmes et de présenter à notre clientèle un matériel tel qu'il n'en a jamais existé.

La technique nouvelle du multiplicateur de circuits (Brevet de Gialluly), que nous appliquons dans tous nos appareils a pour effet d'obvier à ces inconvénients en diminuant la zone de balayage et d'erreur de chaque gamme — d'augmenter le nombre de points de réglage 9 au lieu de 3 pour les P.O. — 60 au lieu de 3 pour les O.C. — d'accroître la sélectivité (7 kilocycles au lieu de 9) tout en augmentant la plage de réception, ainsi alors que le réglage sur une position unique P.O. la plage de réception sera de 1 à 2 millimètres, nos postes auront (sauf toutefois le MEGA 45), une plage de 1 à 2 centimètres pour une sélectivité supérieure d'environ 33 % (7 kilocycles). Les avantages qui en découlent sont expliqués dans notre page du multiplicateur de circuits.

Nos appareils couvriront de 8.75 à 54 m. de 138 m. à 568 pour le MEGA 4 21, et de 8.70 à 568 m. pour le MEGA 25. Autrement dit, cet appareil couvrira intégralement de 8.75 à 568 mètres sans aucun trou, en G.O. de 305 m. à 3.000 mètres. Pour tous nos appareils, ces résultats sont obtenus grâce à notre multiplicateur de circuits (Brevet de Gialluly).

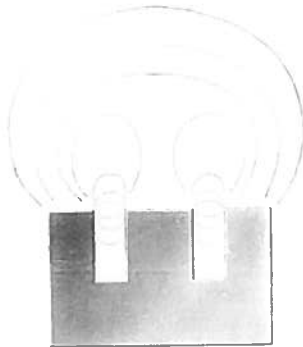
Le multiplicateur de circuits, étant donné l'importance des gammes qu'il couvre met définitivement l'amateur à l'abri de toutes les modifications et utilisations possibles dans les bandes d'ondes actuelles.

Les appareils que nous vous offrons sont les seuls appareils au monde aussi perfectionnés. Comme toujours, nous sommes à l'avant du Progrès, comme le prouve une existence de 26 années et un long palmarès de brevets depuis l'AUTOMATIC IV (accord constant par self apériodique dans l'antenne - 1925). Jusqu'à ce jour avec le multiplicateur de circuits, notre Maison affirme une fois de plus son but constant, l'amélioration du matériel radio électrique par l'utilisation d'inventions françaises.

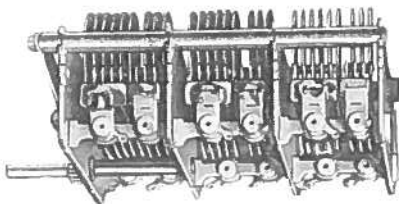
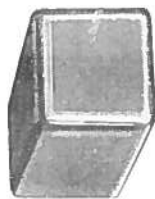
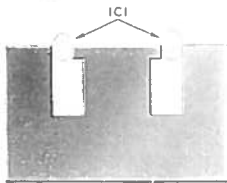
Comme toujours, le matériel que nous vous offrons est un matériel de premier choix, d'une robustesse de fabrication incontestée et d'une marge de sécurité très grande. Les lettres élogieuses que nous recevons continuellement de notre clientèle, nous permettent d'affirmer que nous lui donnons entière satisfaction et nous nous efforcerons toujours de mériter sa confiance et ses éloges.

# Particularités essentielles de nos appareils

DANS UN POT NORMAL  
LE FLUX EST DISPERSÉ



POT TICONAL  
LA TOTALITÉ  
DU CHAMP  
EST CONCENTRÉE



## BLOC CONTREACTEUR

Contre-réaction à 4 positions permettant d'obtenir la tonalité désirée au moyen d'une simple pression sur l'une des touches. Le contre-réacteur a pour but de supprimer des harmoniques sonores et de rétablir à la réception la musicalité des fréquences originales de l'émission.

## HAUT PARLEUR TICONAL

Les avantages de celui-ci sur les hauts-parleurs Electro-dynamique ou à aimant permanent tel que ceux utilisés jusqu'à ce jour réside dans l'utilisation d'un aimant spécial à grande concentration de flux, et dont le rayonnement extérieur est pratiquement supprimé : outre que l'on obtient une puissance supérieure, et une musicalité meilleure, sa grande concentration de Flux produit un déplacement plus important de la membrane.

## MOYENNES FREQUENCES MEGAFERR

Ces nouvelles moyennes que nous montrons dans tous nos postes, comportent du fil Litz 20 brins 5/100, le bobinage est inclus dans un pot en fer (18 gr. au lieu de 12 communément utilisé), à grande perméabilité avec noyau, et vis de réglage.

- les condensateurs au mica sont étalonnés à plus ou moins 1 %.
- le réglage de ces moyennes est fait sur 555 kilocycles.
- $Q = 280$ .

## CONDENSATEUR VARIABLE

Ce condensateur a été conçu et réalisé pour nous. Outre un écart important entre chaque lame, sa capacité est spéciale, chaque groupe comportant d'une part, une capacité de 60 PY et d'autre part, une capacité de 30 PY, il est formé de 3 éléments comportant ces 2 capacités.

# MULTIPLICATEUR DE CIRCUITS

Un évènement très important dans la Radio vient de se produire : il s'agit de la création du multiplicateur de circuits.

Grâce au multiplicateur de circuits, les possibilités de réception de radio se trouvent accrues dans des conditions considérables, aussi bien en Petites Ondes qu'en Ondes Courtes par utilisation, double ou triple des mêmes circuits et par glissement des bandes d'ondes.

Outre la sensibilité plus grande, la musicalité se trouve avoir une qualité tout à fait exceptionnelle et inaccoutumée en Radio.

Nous allons essayer d'expliquer très succinctement le fonctionnement du multiplicateur de circuits. En effet, il est possible, sans apporter de difficultés dans la fabrication ni de troubles dans le fonctionnement, d'avoir quatre gammes de P.O. et d'obtenir ainsi une réception exceptionnelle tant en sensibilité qu'en musicalité.

La raison en est extrêmement simple. Prenons un récepteur ayant une bande de P.O. couvrant de 180 à 550 m. Le réglage de la bande est fait en trois points : c'est-à-dire que, pratiquement, on règle un point sur 190 m., un autre sur 365 m. et un troisième sur 550 m. Par conséquent, les points à peu près précis sont les trois points de réglage et si l'on établit une courbe qui peut avoir la forme d'une demi-circonférence, nous aurons le point le plus déficient de réglage à 280 m. Au fur et à mesure que le réglage se rapprochera des deux points extrêmes, sa qualité se trouvera améliorée. Il en est de même pour la bande de 365 à 550 m. où le point de réglage le plus déficient se trouvera être à 460 mètres.

L'avantage des quatre bandes P.O. permet au contraire d'avoir les bandes suivantes :

190 m. — 270 m.	—	270 m. — 360 m.
360 m. — 460 m.	—	450 m. — 568 m.

Nous nous trouverons donc avec un point de réglage tous les 45 m. alors qu'autrement le point de réglage se trouve être tous les 180 m.

Nous allons utiliser des figures pour démontrer les avantages obtenus.

Sans multiplicateur de circuits : Figure 1.

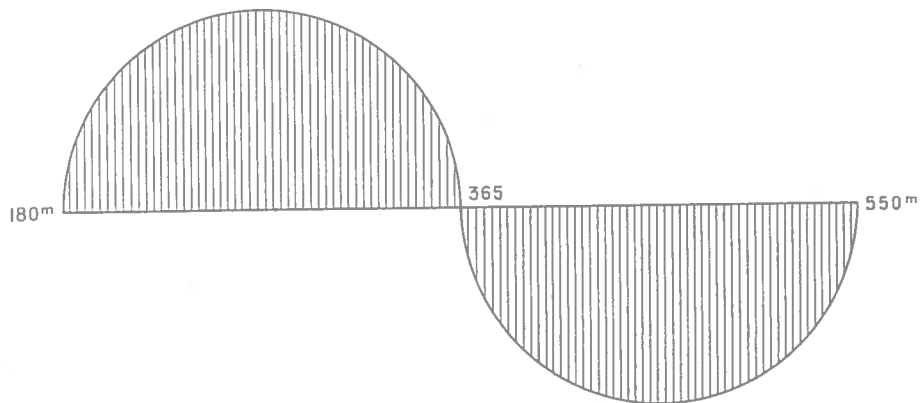


Fig. N° 1

La ligne droite marquée 180, 365, 550 mètres, représente le réglage idéal. La courbe représentant le réglage réel est représentée par la courbe sinusoïdale qui rejoint la courbe idéale en 3 points. L'écart entre cette ligne idéale et la courbe, représente la zone d'erreur. Il est évident que l'on constate que trois points de réglage parfaits seulement existent.

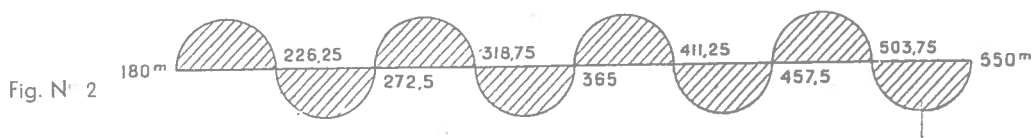
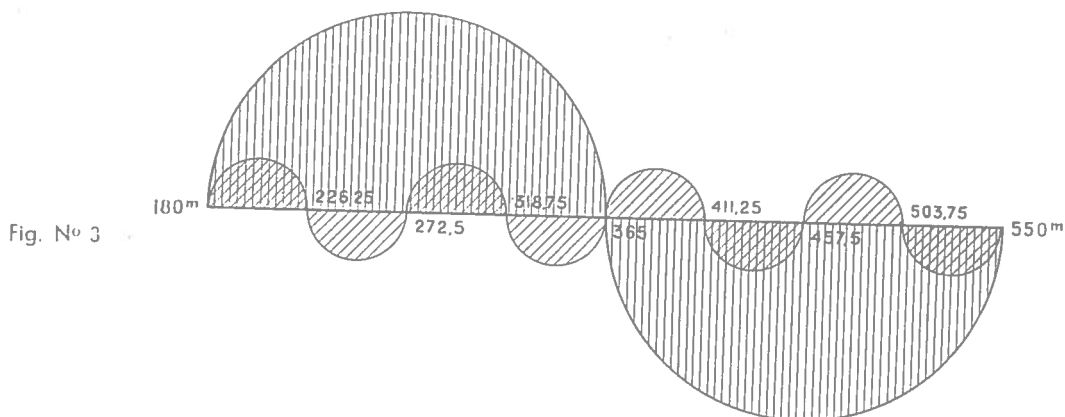


Fig. N° 2

## MULTIPLICATEUR DE CIRCUITS (suite)

La Figure 2 représente la courbe avec multiplicateur de circuits. La Figure 3 représente la courbe 2 inscrite dans celle sans multiplicateur. La différence qui existe entre la courbe de la figure 2 et la courbe de la figure 1, représente la zone d'erreur supplémentaire qui existe dans un poste sans multiplicateur de circuits. Le rapport est de 1 à 4 = théoriquement le multiplicateur à un rendement 4 fois supérieur.



D'autre part, étant donné que la plage de réception des émissions se trouve être beaucoup plus large, la musicalité gagne en qualité par suite de la syntonisation parfaite de réglage.

Il est évident que l'avantage qui a été signalé pour le réglage des gammes P.O. s'applique également aux gammes O.C. Il est ainsi parfaitement possible avec le multiplicateur de circuits d'entendre de façon courante des émissions d'à peu près tous les postes étrangers.

En Ondes Courtes le multiplicateur de circuits apporte un élément de progrès considérable. En effet, il était pratiquement impossible, jusqu'à présent, de faire des appareils possédant plus de six gammes d'O.C. étalées, pour les raisons suivantes :

- 1) Obligation d'avoir un contacteur de 15 à 20 positions pratiquement impossible à fabriquer ;
- 2) Les bobinages se trouvant éloignés du condensateur, la longueur des fils forment « capacité résiduelle » et une self parasite très importante créée par conséquent un amortissement des circuits.

L'inconvénient des six gammes d'O.C. étalées, était le suivant :

Nécessité de ne prendre que sur six points précis, par exemple, sur les bandes 16, 19, 25, 31, 41 et 50 m. Hormis ces bandes, se trouvaient des zones de silence absolu.

Certains constructeurs, pour obvier à cet inconvénient, fournissent leurs appareils avec une gamme d'O.C. générale, c'est-à-dire sans aucun étalement. Tout au contraire, l'utilisation du multiplicateur de circuits permet de faire sans aucune complication d'un poste à 6 gammes un poste de 12 gammes d'O.C. étant donné que la gamme d'O.C. générale se trouve remplacée par des gammes d'O.C. étalées 12 gammes d'O.C. étalées permettent, sans aucune difficulté, de couvrir complètement la gamme 13,75 à 54 m. avec un étalement, pour la gamme la plus étalée, de 1 m. 50, et pour la gamme la moins étalée, de 5 m. 50.

Par conséquent, le multiplicateur de circuits est en fait le progrès le plus important qui ait été réalisé dans la radio depuis dix ans. On peut dire que tout appareil qui, dorénavant, ne sera pas monté avec un multiplicateur de circuits correspondra à un appareil archaïque, et, pour faire une comparaison situant davantage l'ère de la radio, il sera parfaitement loisible de comparer un poste à multiplicateur de circuits avec la voiture la plus moderne, alors que le poste sans multiplicateur pourra être comparé à une voiture de 20 ou 30 ans.

Le multiplicateur de Circuits rend possible :

Le fractionnement des bandes P.O. (4 bandes ;

Le fractionnement des bandes O.C. 12 gammes pour couvrir de 13,75 à 54 m. ;

La possibilité de couvrir sans trous de 13,75 à 568 m. en 20 bandes étalées ;

9 points de réglage en P.O. ;

24 points de réglage au lieu de 3 en O.C. ;

Plus grande facilité de réglage par suite de l'étalement considérable sur certaines bandes O.C. couvrant sur le cadran 2 m. de longueur d'ondes (13 m. 75 à 15 m. 75).

Il est à signaler que le multiplicateur de circuits est une invention française dont le retentissement doit être considérable dans tout le domaine de la radio mondiale.

## Particularités essentielles de nos appareils (suite)

# LE MEGABLOC

(Brevet DE GIALLULY)

Le Mégabloc est composé d'éléments juxtaposés, contenant, chacun, l'ensemble de ses bobinages correspondant à sa bande avec son contacteur indépendant.

L'assemblage, de ces divers boîtiers à la construction permet une souplesse de fabrication considérable lors du pré-réglage ; leur contrôle, élément par élément — avant assemblage — permet d'obtenir des appareils d'une qualité de fabrication constante.

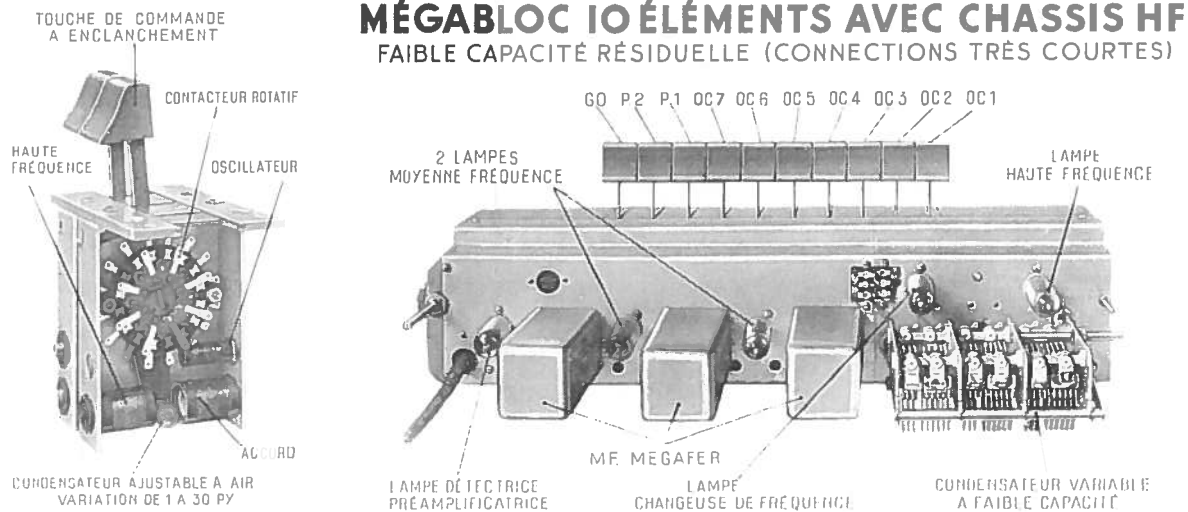
L'ensemble du Mégabloc étant entièrement blindé sa sensibilité aux perturbations extérieures se trouve réduite au maximum.

Par sa commande à touches, utilisant des contacteurs à galettes rotatives dont des centaines de millions sont en service dans le monde entier assure une qualité et sécurité inconnues avec les contacteurs à touches habituelles. De par sa conception, il a été possible d'utiliser pour les O.C. de 8.75 à 13.75 une galette en stéatite à pertes presque nulles.

Le Mégabloc monté dans nos appareils sert de support de chassis et permet ainsi des connexions O.C. très courtes, ce qui diminue d'autant la capacité résiduelle.

La mise en service de la bande désirée se fait donc par pression sur la touche requise, l'enclanchement se faisant automatiquement, ce qui évite, à l'amateur, de tourner d'une extrémité à l'autre, le contact habituellement à commande rotative.

Bobinages accord et antenne H.F. séparés, réglage en 3 points pour chaque gamme à la construction, au moyen de condensateurs ajustables à air permettant l'alignement parfait des circuits (d'où rendement maximum) bobinages à fer à vis magnétiques.



Selon le système de multiplicateur employé, le MEGABLOC couvre soit de 8.75 à 568 m. en Petites Ondes et Ondes Courtes, soit de 8 m. 75 à 54 m. 70 en Ondes Courtes et de 136 m. à 568 m. en Petites Ondes, le tout en bandes diverses étalées. Le nombre de bandes d'ondes et les longueurs d'Ondes Courtes, varient selon nos modèles. - Position de Pick-Up.

Tous les MEGABLOC comportent 2 Gammes G.O. couvrant de 805 m. à 3.000 mètres.

Dans notre MEGA 45, le MEGABLOC comporte 3 gammes montées en multiplicateur d'ondes, soit 6 gammes non étalées.

Le nombre des bandes d'ondes et les longueurs d'ondes étalées varient selon nos modèles.



# BLOC Multiplicateur de circuits

**Brevet DE GIALLULY**

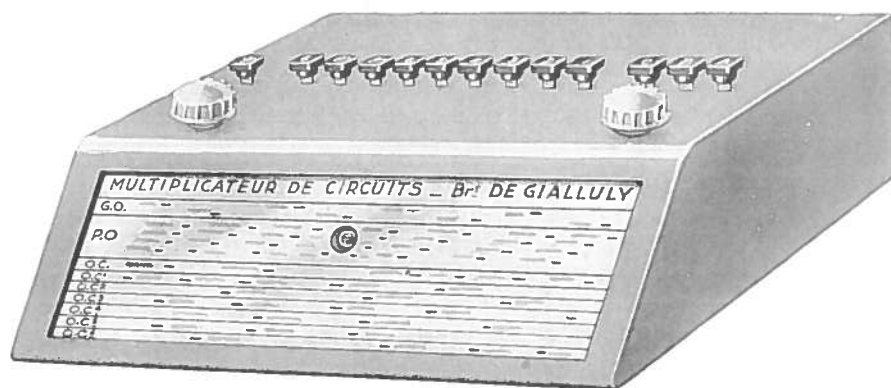
Bloc Homogène destiné à être adjoint à un appareil quelconque, de n'importe quelle marque, en état de marche, transforme instantanément celui-ci en un poste moderne à 25 gammes.

La liaison d'un poste à l'autre se fait uniquement par une simple fiche.

Le multiplicateur de circuit ainsi fourni possède :

- 2 gammes G.O. de 805 à 3.000 mètres,
  - 4 » P.O. de 136 à 568 mètres
  - 4 » intermédiaires de 54 à 136 mètres
  - 14 » O.C. de 8 m. 75 à 54 mètres.
- couvrant ainsi sans trou de 8 m. 75 à 563 mètres.

Il comporte 1 lampe changeuse de FREQUENCE, 1 lampe M.F. Détectrice, 1 Valve.



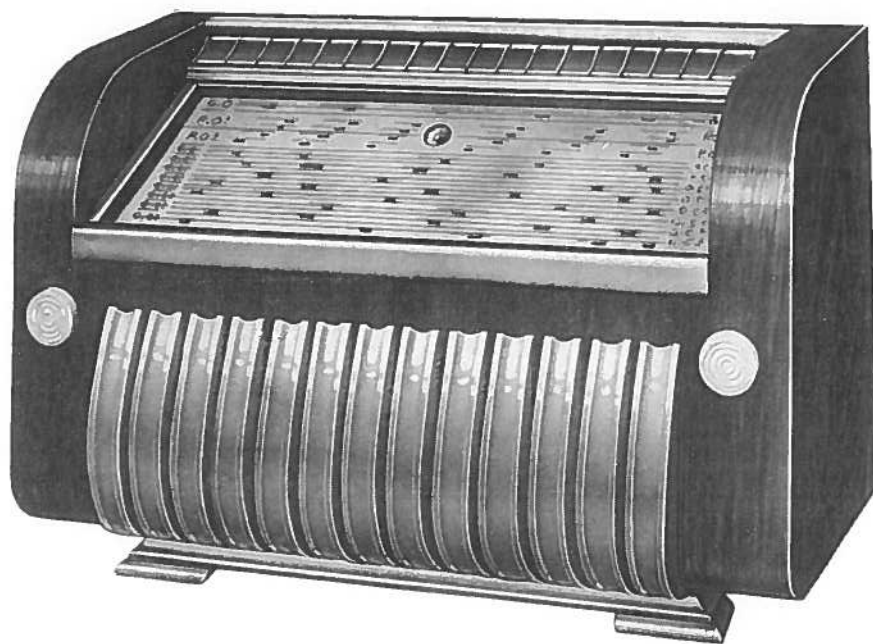
Le bloc multiplicateur de circuits comporte tous les éléments et tous les autres avantages exposés dans nos pages précédentes.

Il comporte un cadran possédant le nouvel étalonnage.

Nous rappelons que tous nos appareils sont garantis un an contre tous vices de fabrication, que sauf spécification ils sont établis pour fonctionner courant alternatif 110, 130, 220, 240 volts, et sur demande sur tous courants et 25 périodes.

A signaler que le bloc multiplicateur permet la commande à distance c'est-à-dire, que de votre fauteuil par exemple ou de votre lit, vous pouvez allumer, éteindre votre poste, changer les stations, augmenter ou diminuer la puissance.





## MEGA 21

8 lampes (Suite page 11)

## MEGA 18

Série A

Appareil 7 lampes.

POIDS : 14 kgs 500

Comportant 1 lampe changeuse de fréquence,  
2 lampes M.F.,  
1 lampe détectrice préamplificatrice,  
1 lampe B.F.,  
1 valve,  
1 œil magique.

Bandes d'ondes 13 m. 75 à 54 mètres  
en 12 bandes étalées,  
— 4 bandes en P.O. de 136 m. à 568 mètres  
— 2 bandes par G.O., de 805 m. à 3.000 mètres  
— sensibilité 2 à 3 microvolts.  
— musicalité plus contrereacteur à 3 positions

## MEGA 18

Série B

POIDS : 13 kgs 500



## Les appareils MEGA 18 - 21 - 25

sont livrés au choix de notre clientèle dans ces 2 types d'ébénisteries. Nous indiquer à la commande le modèle choisi.

# LE MEGA 21

Cet appareil à 8 lampes, du type superhétérodyne, une à haute fréquence accordée et 3 M.F. à 2 lampes.

Il est équipé d'un Mégabloc multiplicateur de circuits comportant 20 gammes d'ondes, soit : 2 gammes G.O. couvrant 806 m., 1.530 m., 3.000 m. et 4 gammes P.O. couvrant 138 m. à 196 m., à 250 m. à 400 m., à 563 m., les 14 bandes d'O.C. couvrant 8.75 à 54 m.

Toutes les bandes sont étalées, et en O.C., de 8.75 à 54 m., les bandes sont couvertes intégralement sans aucun trou.

Les avantages de l'emploi du multiplicateur ont été exposés dans nos pages précédentes et nous rappelons que le MEGA 21 bénéficie de ses avantages en totalité.

Ses caractéristiques essentielles sont :

- 9 circuits accordés multipliés par le multiplicateur de circuits.
- 3 moyennes fréquences (Mégafér)
- sélectivité : 7 kilocycles de bande passante
- 1 H.F. accordée
- 1 changeuse de fréquence
- 2 lampes moyenne fréquence
- 1 détectrice diode—
- 1 préamplificatrice triode
- 1 penthode de sortie
- 1 valve
- 1 œil magique
- haut parleur triconal.
- contreréacteur à 4 positions modifient la musicalité au gré de l'amateur.
- sensibilité inférieure à 1 microvolt.

L'emploi de notre Multiplicateur de circuits, et de notre Mégabloc à circuits découplés offre un avantage considérable sur tous les systèmes employés à ce jour, l'on obtient ainsi une polarisation très exacte de chacune des lampes au lieu d'avoir une polarisation générale, ce qui fait que chaque lampe travaille avec son coefficient exact d'amplification, et selon la courbe établie par le constructeur.

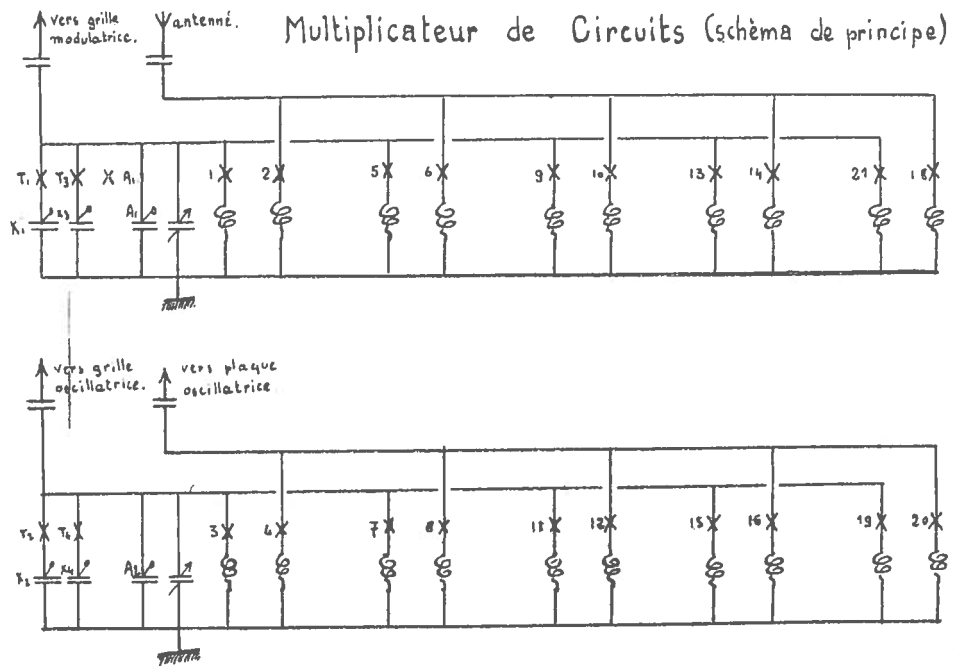
De plus, la séparation des bobinages permet un réglage absolument précis, sans aucun trou sur toute la gamme de réception. Ainsi, sur un appareil établi dans d'autres conditions, l'amateur peut constater qu'il a une bonne réception, soit au centre ou aux deux extrémités de son condensateur, avec une différence assez prononcée entre ces deux points : l'utilisation de bobinages séparés permet de remédier à cet état de choses puisque chacune des bobines travaille exactement dans les conditions pour lesquelles elle est destinée. L'amateur arrive de ce fait à posséder un poste qui est vraiment musical, sélectif, sensible ; en un mot, un poste qui remplit les conditions que tout sans-filiste sérieux recherche dans son récepteur. L'amateur, en acquérant un MEGA 21, est sûr d'avoir un appareil de grande classe, à qualité musicale supérieure, et dont les possibilités de réception sont considérables.

# MEGA 21 (suite)

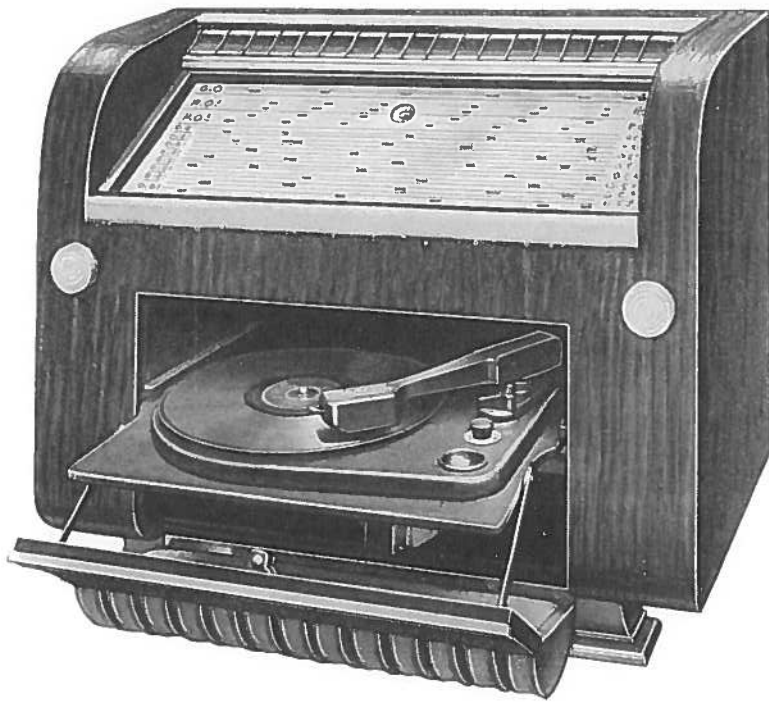


Série B, Poids : 14 kgs 500. Se fait en série A.

Schéma de principe de tous nos appareils  
montés avec multiplicateur de circuits

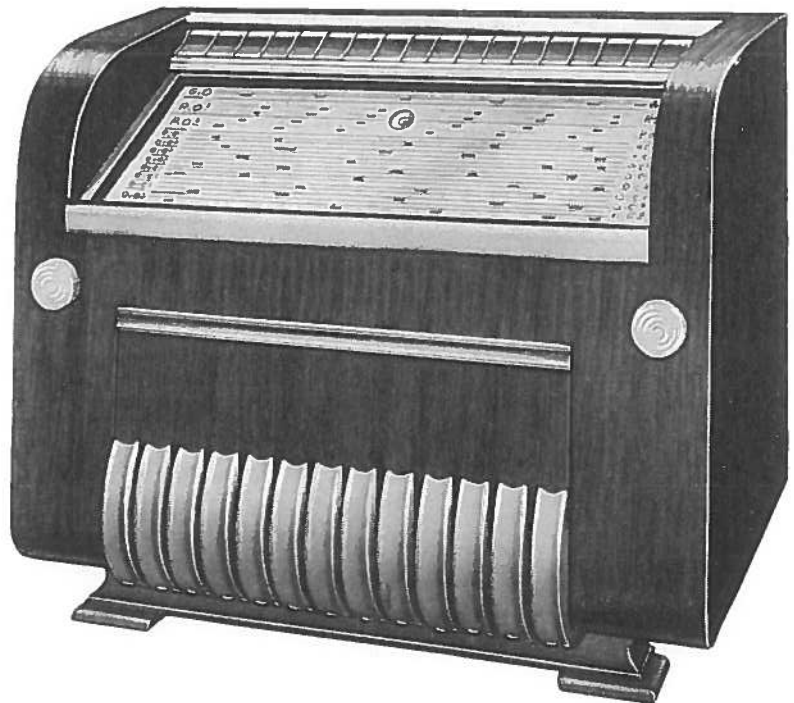


# MUSIGRAPHE



Le Musigraphe que nous présentons à notre clientèle, est un appareil comportant dans la même boîte d'une part, un poste, et un Pick-Up — Le poste de radio peut être soit un MEGA 21 soit un MEGA 25. — Le Pick-Up comprend le tourne-disques fonctionnant directement sur le courant électrique. Le Pick-Up se met en marche automatiquement lorsqu'on pose celui-ci sur le disque, et lorsque le disque est terminé, l'arrêt se fait automatiquement avec la remise à zéro du bras de Pick-Up.

Cet appareil possède par conséquent, toutes les qualités musicales de nos appareils, MEGA 21 ou MEGA 25. Il permet la reproduction des disques jusqu'à 30 centimètres.



# MEGA 25

## JOYAU DE L'INDUSTRIE RADIOÉLECTRIQUE

Même type d'appareil que le MEGA 21. Se différencie de celui-ci par :

1<sup>o</sup>) - 10 lampes au lieu de 8, dont 2 montées en Push-Pull, plus une déphaseuse.

2<sup>o</sup>) — 24 gammes d'Ondes étalées, couvrant intégralement de 10 mètres à 568 mètres, et ce, au moyen de 22 bandes.

- 2 autres gammes couvrent les Grandes Ondes, de 805 m. à 3.000 mètres.

Cet appareil allie par conséquent à une musicalité à haute fidélité, des possibilités de réception qu'aucun poste amateur n'ait jamais atteint en puissance.

B.F. est de 12 Watts.

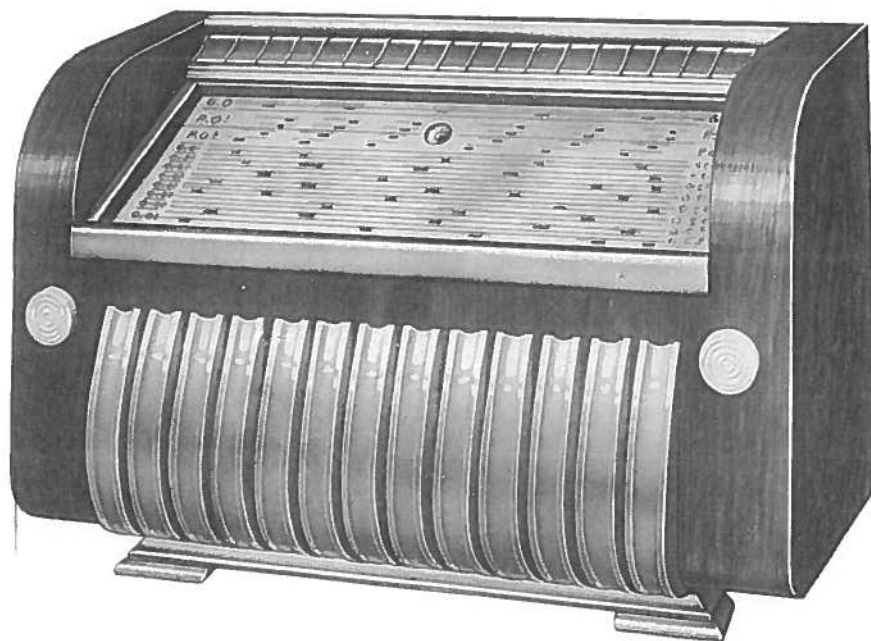
sensibilité : inférieure à 1 microvolt.

— Le MEGA 25 est monté avec un contreréacteur 4 positions ; l'on commande, si on le désire, le fonctionnement soit du haut-parleur qui se trouve à l'intérieur du poste, soit celui qu'on peut lui adjoindre à l'extérieur, soit les deux hauts-parleurs ensemble. Le MEGA 25 est fait pour satisfaire aussi bien l'amateur de performances que celui qui recherche la très haute qualité.

— C'est un appareil hors-classe

Bandes d'ondes couvertes par le MEGA 25 :

Grandes Ondes	Petites Ondes	Ondes courtes	
Bandes 1	136 m. à 198 m.	8 m. 75 à 11 m. 35	32 m. 60 à 36 m. 80
806 m. à 1.530 m.	196 m. à 250 m.	11 m. 35 à 14 m. 40	36 m. 80 à 40 m. 80
	250 m. à 400 m.	13 m. 75 à 15 m. 80	40 m. 80 à 45 m. 20
1.530 m. à 3.000 m.	400 m. à 568 m.	15 m. 70 à 17 m. 70	45 m. 20 à 49 m. 90
		17 m. 60 à 19 m. 70	49 m. 90 à 54 m. 70
		19 m. 70 à 22 m. 80	54 m. 70 à 72 m.
		22 m. 70 à 25 m. 70	72 m. à 96 m.
		25 m. 60 à 28 m. 80	96 m. à 118 m.
		28 m. 80 à 32 m. 60	118 m. à 136 m.



POIDS : 15 kgs

# MEGALUX

Appareil de grand luxe comportant un poste à 11 Lampes et Pick-Up à mise en marche et arrêt automatiques.

L'appareil a les mêmes avantages techniques que le MEGA 25 c'est-à-dire 22 gammes d'ondes soit :

2 Grandes Ondes

4 Petites Ondes

19 gammes d'Ondes Courtes-étalées

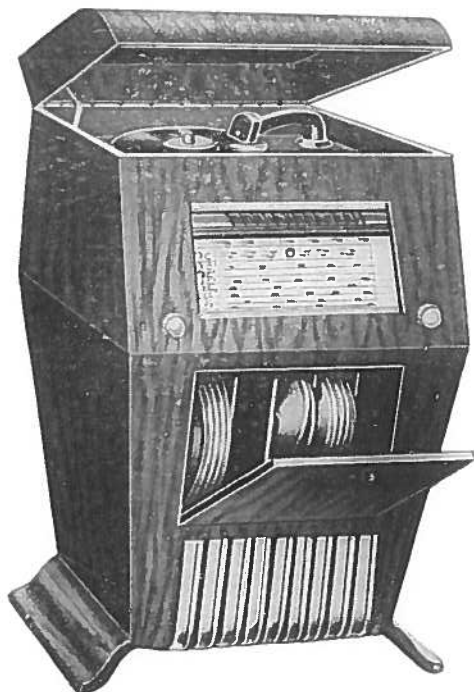
La basse fréquence est montée en PUSH-PULL avec une déphaseuse de façon à obtenir une régularité absolue.

Une lampe montée en anti-parasite en Ondes Courtes, assure en Ondes Courtes une réception sans aucun trouble et d'une pureté remarquable.

La contre réaction commandée par touches à 4 positions alimente 3 Hauts-parleurs à bandes passantes conjuguées et à amplification séparée.

La commande des ondes est également par touches au moyen de notre MEGABLOC, distributeur de circuits.

L'appareil est fourni dans un grand meuble en ronce de noyer — acajou ou palissandre — comportant une discothèque.



## Dimensions du MEGALUX :

hauteur : 1,40

largeur : 0,90

profondeur : 0,43

Sur demande le MEGALUX peut être équipé avec un chargeur automatique pour 10 disques.

Le MEGALUX peut être livré également dans une ébénisterie pouvant être posée sur une table.

**Puissance de sortie : 12 Watts.**

C'est un appareil d'une conception et présentation luxueuse exceptionnelles.



# LE MEGA CONGO

Cet appareil 8 lampes dont 1 HF aperiodique à grande pente (lampe de télévision) est construit avec les mêmes avantages et le même nombre de lampes que le MEGA 21, mais il est fait pour fonctionner uniquement en Ondes Courtes, c'est le poste idéal pour les Colonies.

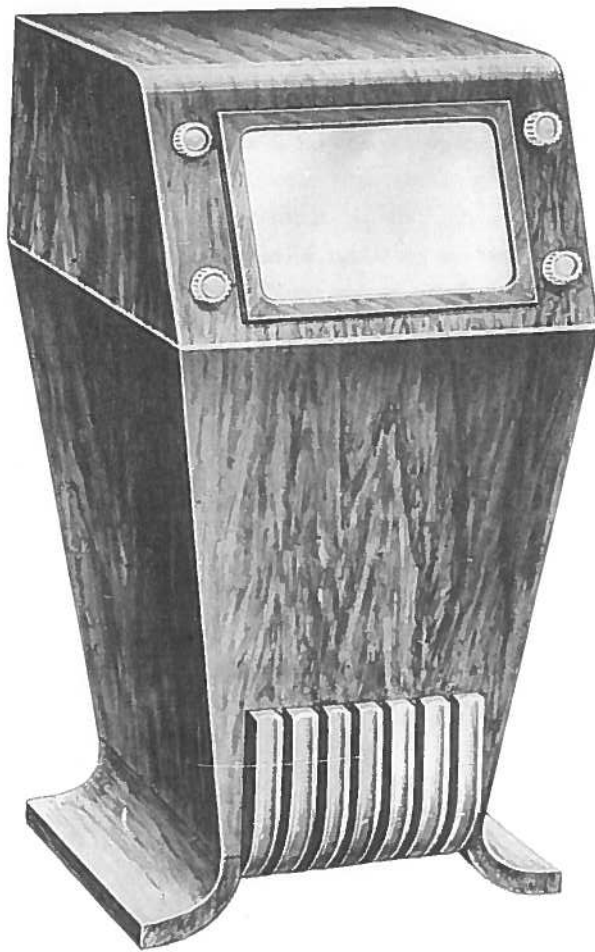
Il est présenté dans une boîte métallique entièrement grillagée à l'intérieur de façon à empêcher la pénétration des insectes. Tous ses organes sont tropicalisés de façon à supporter sans inconvénient l'humidité des climats tropicaux. L'appareil est muni de deux fiches d'alimentation dont le simple échange permet de faire fonctionner le poste sur le secteur ou sur batteries d'accumulateurs d'auto. La sensibilité en Ondes Courtes est portée au maximum et l'effet de Larsen est pratiquement supprimé. Cet appareil ne comporte pas de trappe sonore dans l'obligation où nous sommes de supprimer dans celui-ci tout ce qui peut être influencé par le climat tropical. Cadran à grande visibilité.

8 m. 75 à 11 m. 35	32 m. 60 à 36 m. 80
11 m. 35 à 14 m. 40	36 m. 80 à 40 m. 90
13 m. 75 à 15 m. 80	40 m. 80 à 45 m. 20
15 m. 70 à 17 m. 70	45 m. 20 à 49 m. 90
17 m. 60 à 19 m. 70	49 m. 90 à 54 m. 70
19 m. 70 à 22 m. 80	54 m. 70 à 72 m.
22 m. 70 à 25 m. 70	72 m. à 96 m.
25 m. 60 à 28 m. 80	96 m. à 118 m.
28 m. 80 à 32 m. 60	118 m. à 136 m.



**LE POSTE QUI NE DEÇOIT PAS DANS LA BROUSSE**

# LE MEGAVISION



Le MEGAVISION est un appareil téléviseur qui se caractérise des récepteurs normaux par :

- 1<sup>o</sup>) - montage à amplification directe et à circuits décalés
- 2<sup>o</sup>) - interlignage rigoureux par utilisation du top arrière d'image
- 3<sup>o</sup>) - déviations magnétique et haute-impédance
- 4<sup>o</sup>) - anti-parasite son par différenciation des constantes de temps
- 5<sup>o</sup>) - très haute tension par oscillateur local blindé
- 6<sup>o</sup>) - 23 tubes dont 2 thyatron
- 7<sup>o</sup>) - tube de 31  $\text{cm}$  donnant une image de 22  $\text{cm}$  sur 26,5
- 8<sup>o</sup>) - Transmission de la composante continue qui assure la teinte moyenne de l'image.

Ces caractéristiques font que la reproduction de l'image tout en étant très contrastée permet aux demi teintes d'apparaître très nettement.

Ce qui en fait de plus un appareil de qualité, c'est que tout le matériel est fabriqué par nous, ce qui assure au MEGAVISION une homogénéité parfaite.

## CONDITIONS GENERALES DE VENTE



Nous nous réservons toujours le droit, dans l'intérêt de la bonne marche de nos appareils, d'y apporter toutes les modifications que nous jugerons utiles. Ils fonctionnent tous sur courant alternatif - 110 - 130 - 220 - 240 volts, sur demande ils peuvent fonctionner sur courant alternatif 25 périodes ou tous courants (Supplément).

Nos postes sont garantis un an contre tous vices de fabrication. Cette garantie comporte le remplacement pur et simple en nos magasins, rendu franco, des pièces défectueuses, dans un délai fonction de notre approvisionnement (lampes 3 mois).

Nos délais sont toujours donnés à titre indicatif, le retard de livraison ne pouvant donner lieu ni à annulation ni à indemnité.

Toutes nos expéditions sont régies par le Code de Commerce. Sauf avis formel toutes nos expéditions (France et Etranger) sont faites en grande vitesse port dû, frais d'emballage en sus.

Pour nos envois en Afrique du Nord, sauf contre-ordre, nous expédions par avion.

En cas de contestation le Tribunal de Commerce de la Seine ou la Justice de Paix de l'arrondissement du Siège Social de notre Société est seul compétent, même en cas d'appel en garantie.

Toutes les marchandises sont payables à PARIS et l'acceptation des traites n'apporte, ni novation, ni dérogation à cette clause attributive de juridiction.

**LES DENOMINATIONS : CONTREREACTIONNEUR, TRAPPE SONORE  
ET ŒIL MAGIQUE SONT NOTRE PROPRIETE EXCLUSIVE**

*Tous nos prix sont taxe locale en sus*

Ets DE GIALLULY  
1 bis, rue Washington  
PARIS - VIII<sup>e</sup>  
BALZAC 39-56  
— 39-57