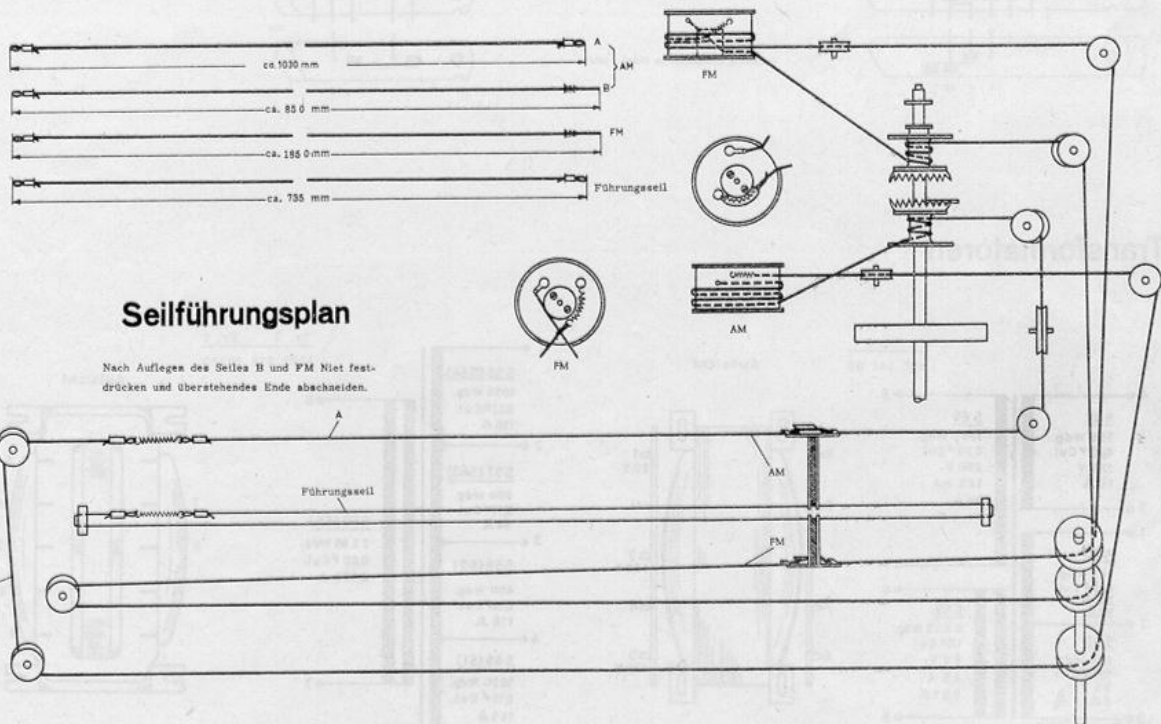
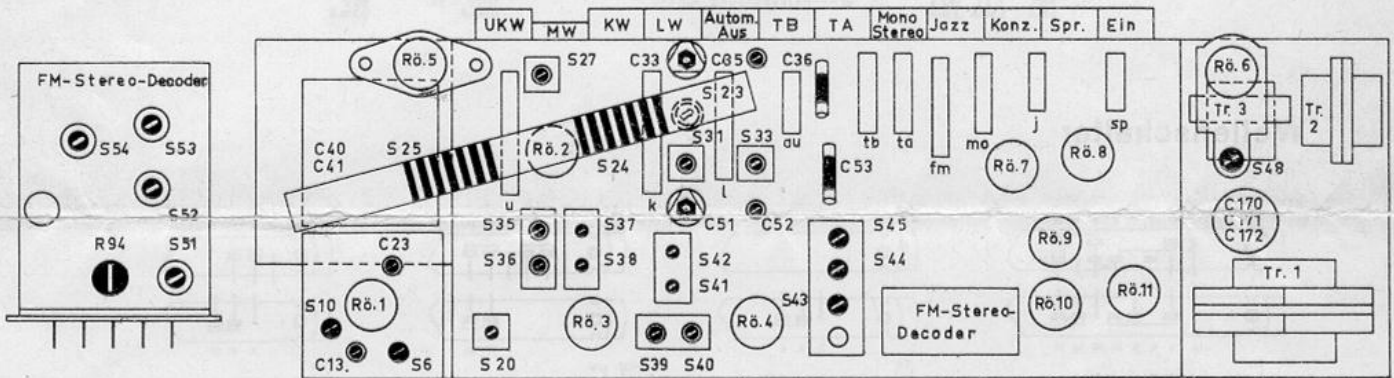


Abgleichanleitung

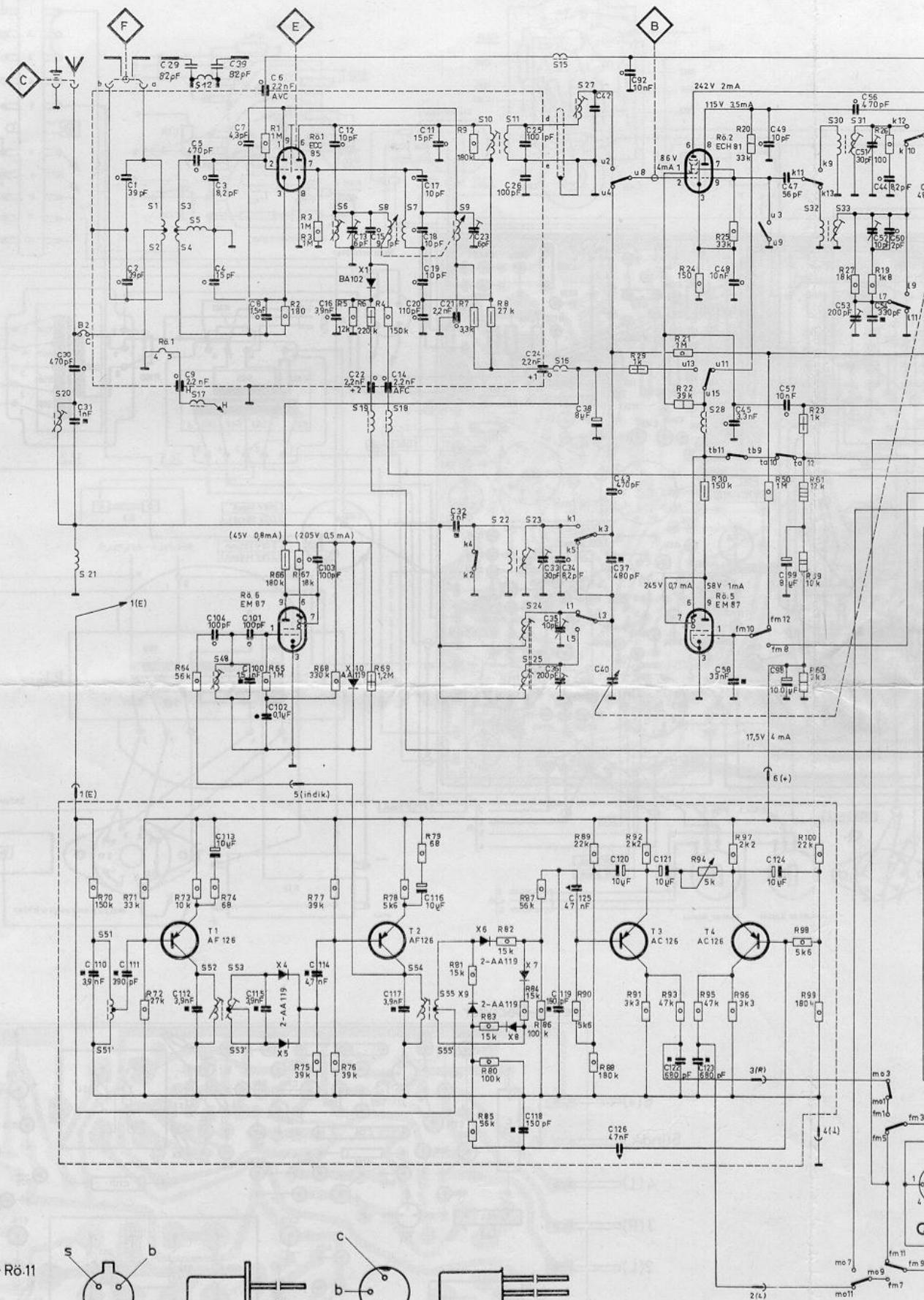
Abgleich-Reihenfolge	Bereich	über	an	Meßsender Frequenz	Modulation	Indikator	an	Bemerkung	Skalenzeiger	Verstimmen	Abgleichen	Anzeige	
AM-ZF Kreise	M	33 nF	A	460 kHz	AM, 400 Hz 30 %	Outputmeter	1 oder 2		Max. Drehko	S 41	S 42, S 41	Max. Outputmeter	
			B							S 38	S 37, S 38		Min. Outputmeter
MW- Abstimmkreise	LW- Abstimmkreise	Kunst- antenne	C	550 kHz							S 33, S 24	Max. Outputmeter	
1550 kHz				C 52, C 35									
160 kHz				C 53, C 25									
250 kHz				C 36									
KW- Abstimmkreise	K			6,1 MHz						6,1 MHz	S 31, S 23		
				11,95 MHz						11,95 MHz	C 51, C 33		
FM-ZF Kreise	U, Mono und Automatik	10 nF	D	10,7 MHz	FM 50 Hz Hub ± 300 kHz	Wobbel- Oszillograph	3 oder 4	Brücke B1 getrennt	Max. Drehko	S 45	S 43, S 45, S 44	optimale Durchlaßkurve	
			A								S 40, S 36, S 27		S 39, S 40
			B								S 35, S 36		S 10, S 27
		Metallhülse auf Glaskolben	E								S 44, S 45	opt. S-Kurve	
FM- Abstimmkreise		60 Ohm sym.	F	88,2 MHz	FM Hub 15 kHz	Outputmeter	1 oder 2				S 6	Max. Output	
				102,6 MHz						C 13			
				96 MHz						C 23			

Trimmpfan



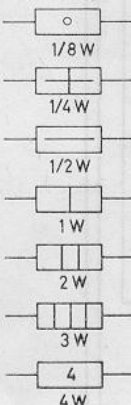
Seilführungsplan

Nach Auflegen des Seiles B und FM Niet festdrücken und überstehendes Ende abschneiden.

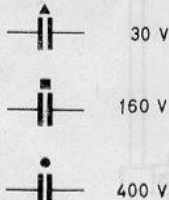


Mindestbelastbarkeit

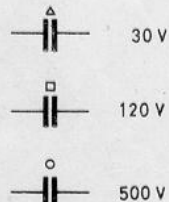
Widerstände



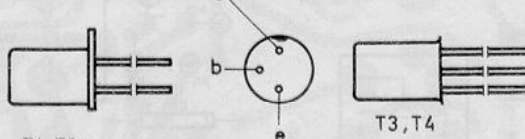
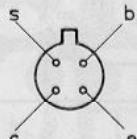
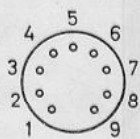
Folien-Kondensatoren



Keramik-Kondensatoren

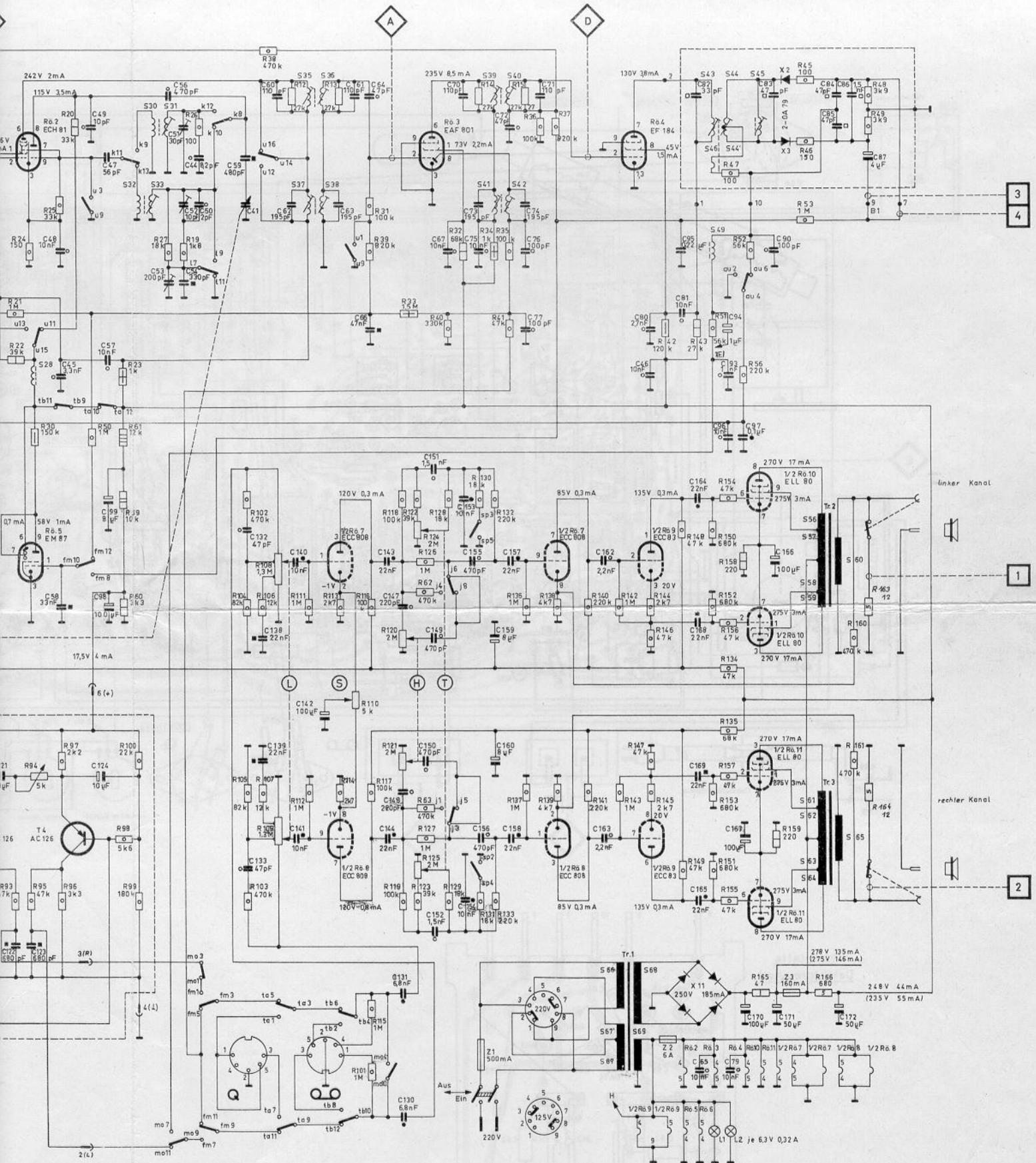


VALVO-Röhren und Transistoren

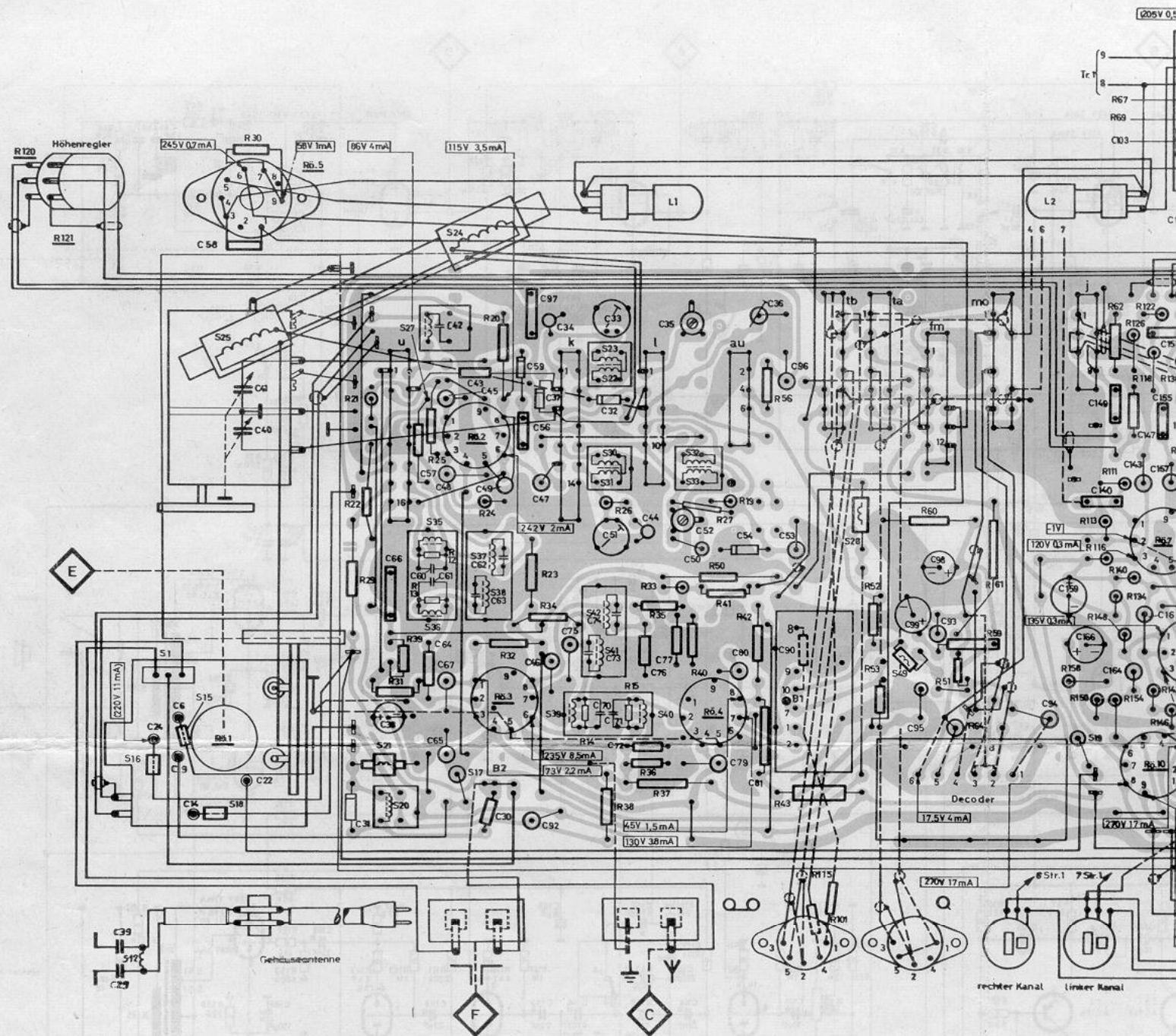


Die Schaltkontakte befinden sich in Ruhelage, also dem Schaltungsstand MW, Konzert entsprechend. Bei Betätigung einer Taste wird der zugehörige Kontakt in die entgegengesetzte Stellung gebracht.

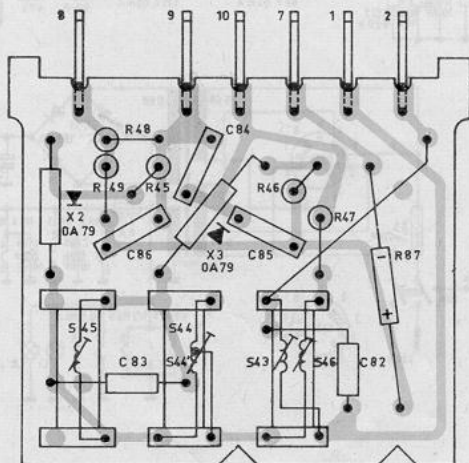
Die angegebenen Spannungs- und Stromwerte gelten für den MW-Bereich, Ausnahme UKW. Spannungsmessung mit Philips-Röhrenvoltmeter.



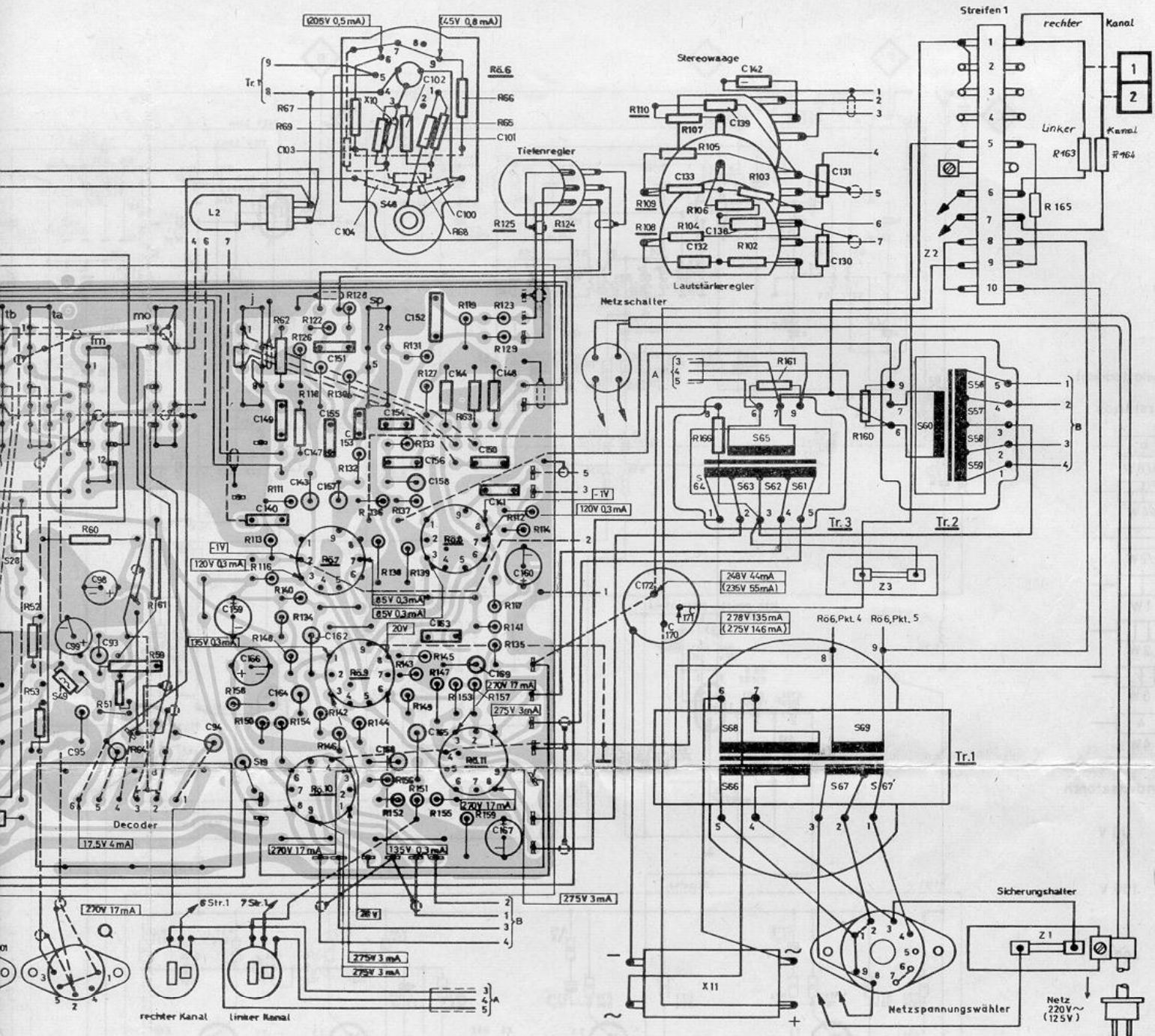
Printplatten (Bestückungsseite) mit Anschluß der Einzelteile



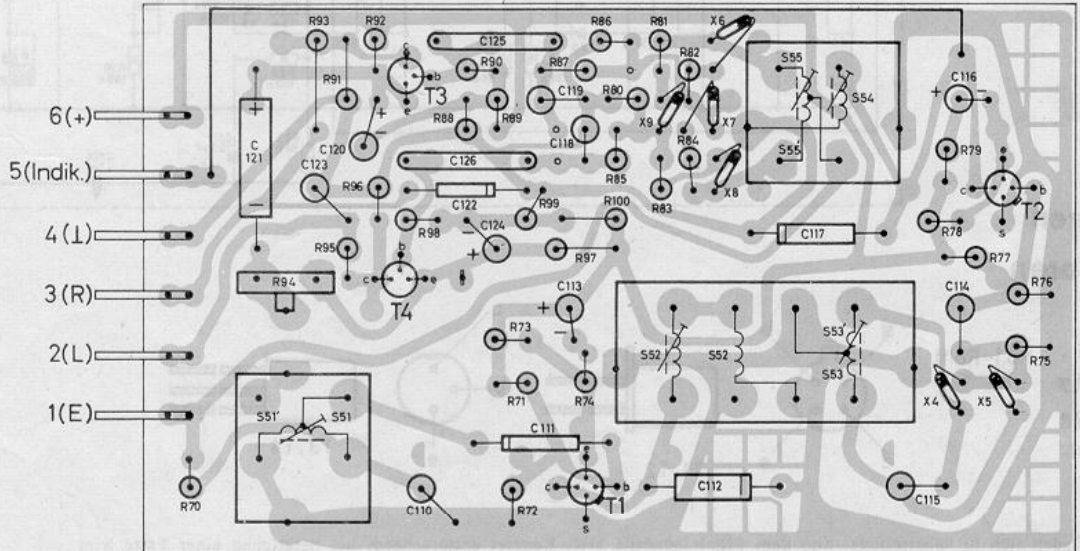
Printplatte
Detektoreinheit



6(-)
5(Indik
4(J
3(P
2(L
1(E

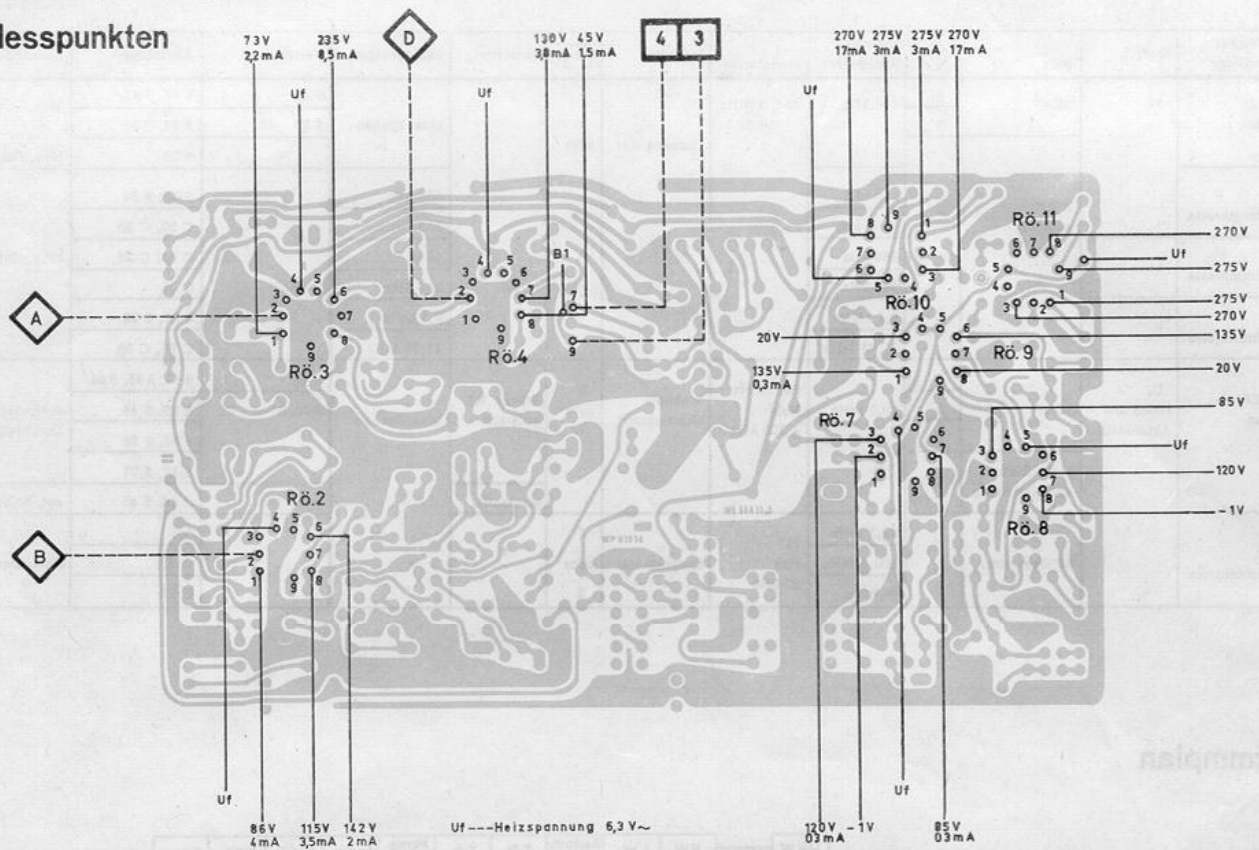


Stereo-Decoder

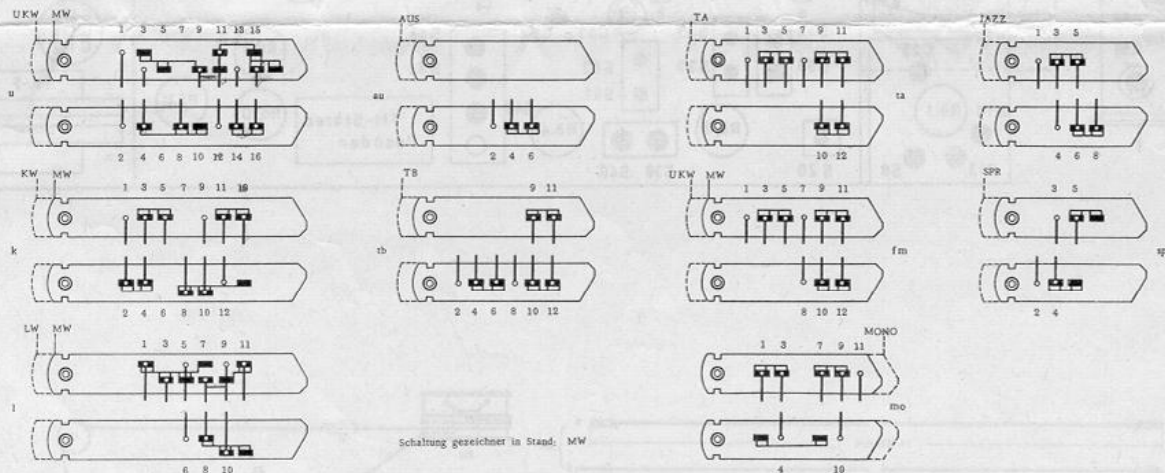


Printplatten (Leitungsseite)

mit Messpunkten



Wellenschalter



Transformatoren

