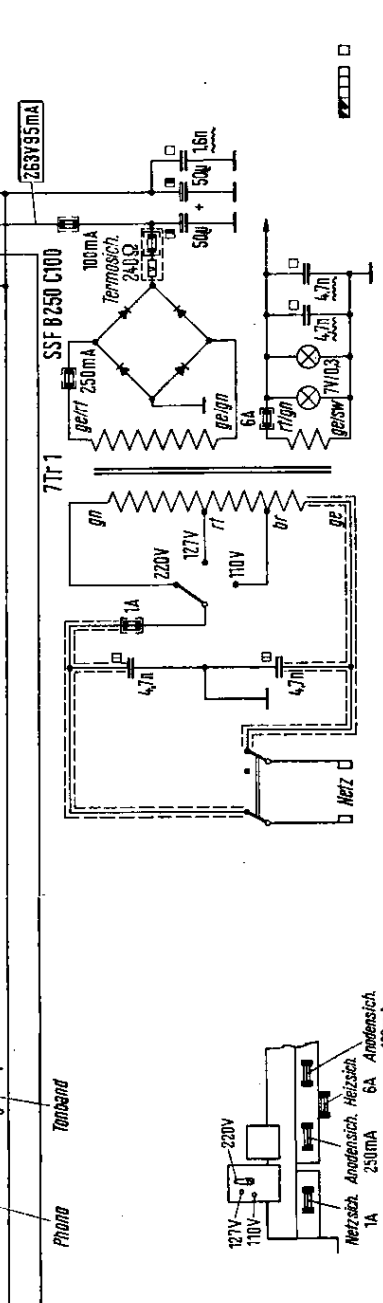
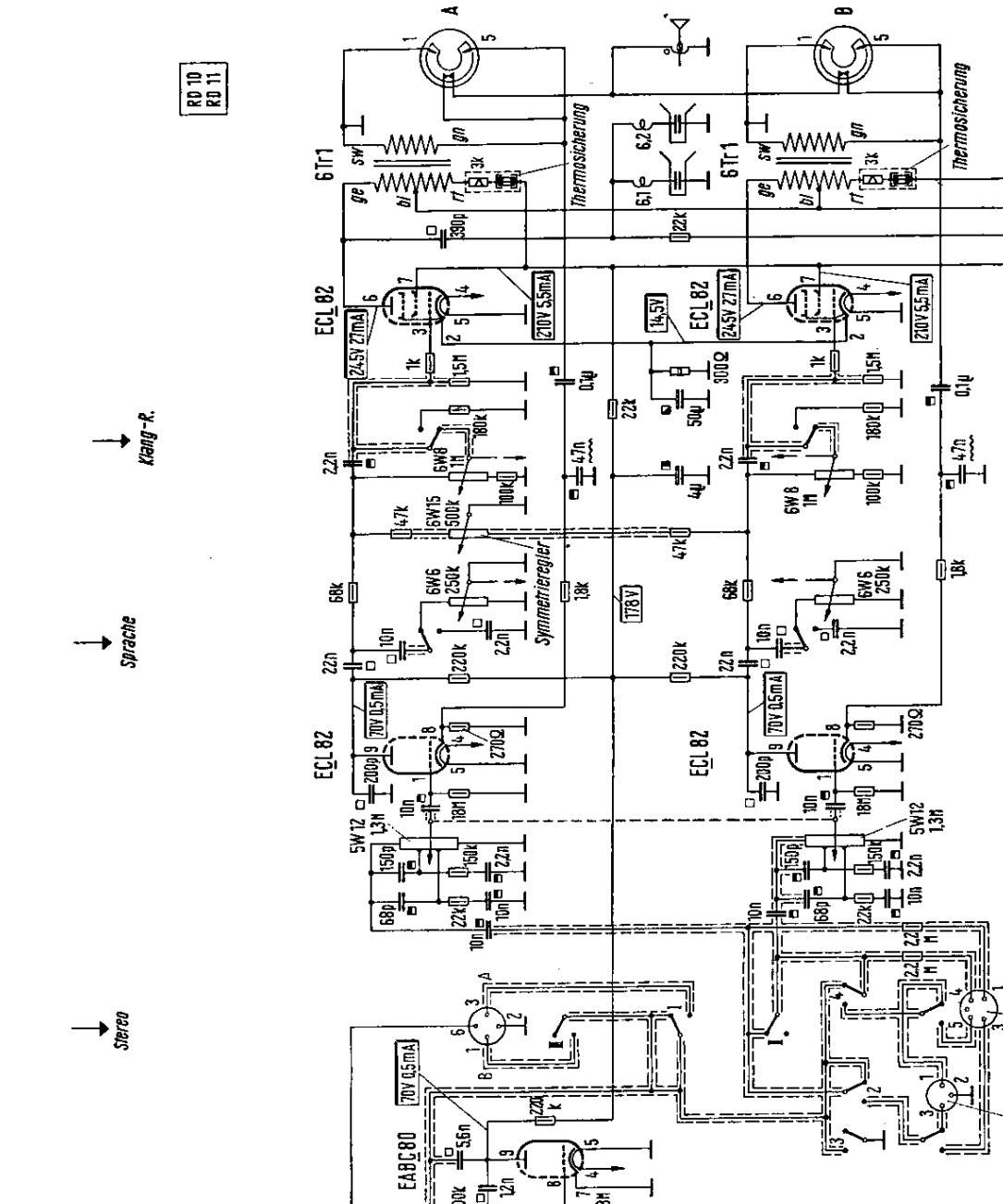
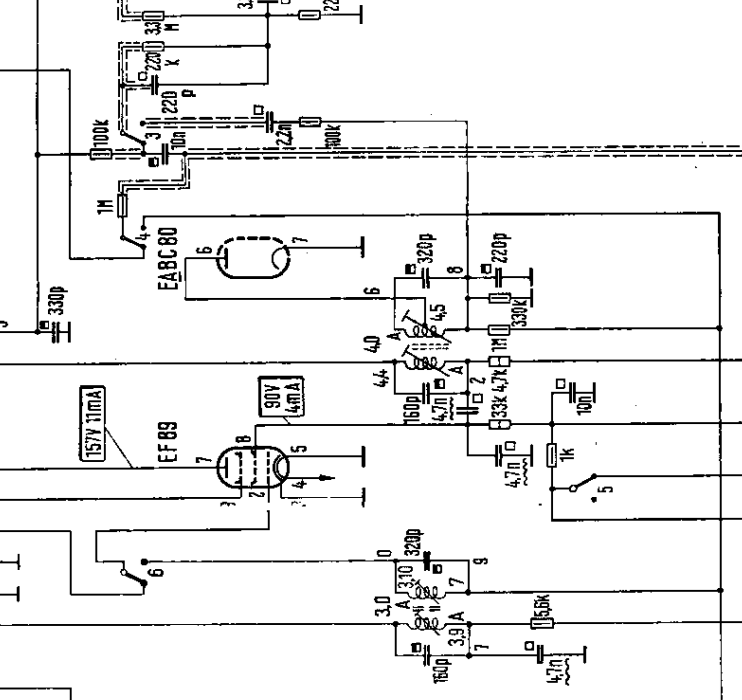
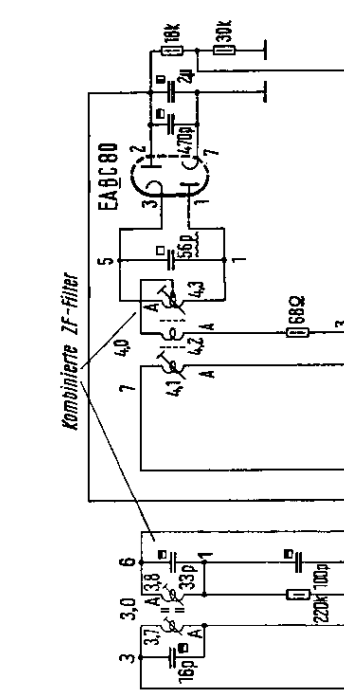
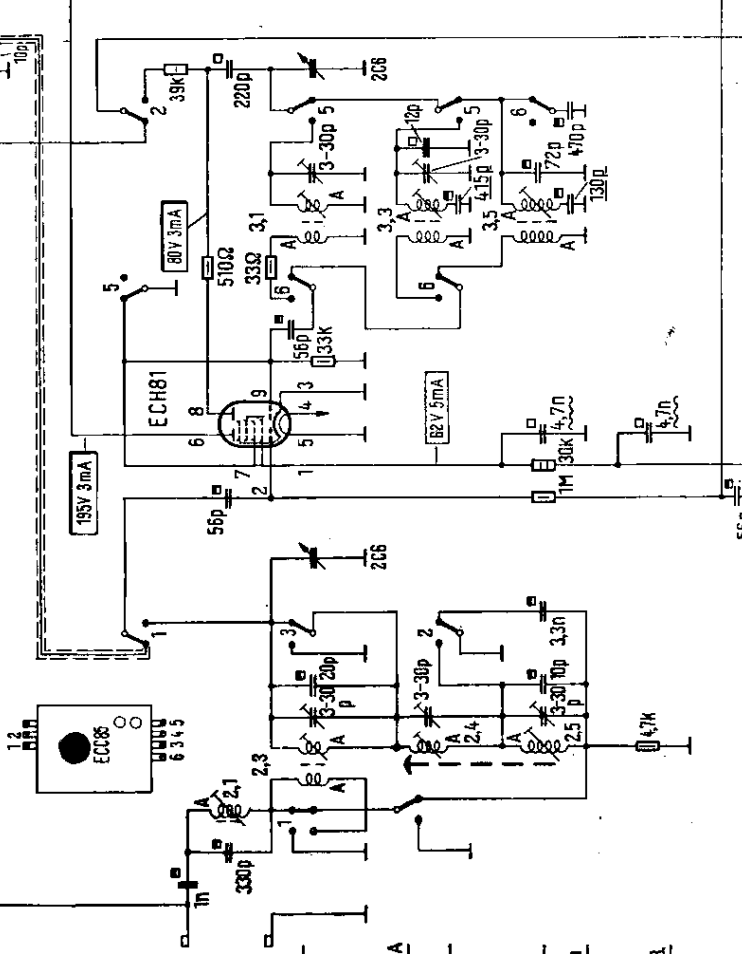
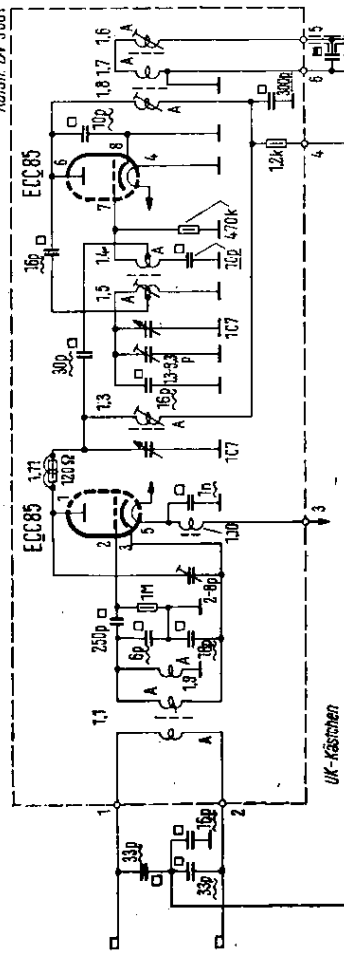


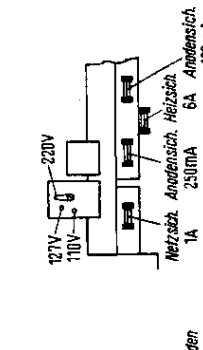
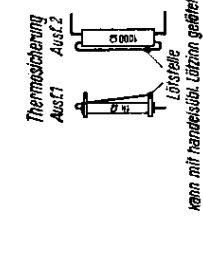
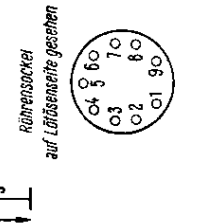
Rufstr. BV 9001



- Belastbarkeit der Widerstände
- 0.25W
  - 0.5W
  - 1.0W
  - 2.0W
- Betriebsspannung der Kondensatoren
- 12/15V
  - 250V
  - 250V
  - 70/80V
  - 250V
  - 100/110V
  - 350/385V
  - 123V
  - 50V

- A: Anfang (unteres Ende bei einlagigen Spulen)
- unterstrichene Kapazitätswerte: Kondensatoren mit Toleranzen  $\leq 2.5\%$
  - ~ unterstrichene Kapazitätswerte: keramische Kondensatoren
  - Strom- und Spannungsweite gemessen bei 1kHz gedreht.
  - UK-Spannungen zusätzlich

- Spannungswerte gemessen mit  $\mu$ -Multizet 50k  $\Omega$ /V
- Stromwerte gemessen mit Multizet
- gezeichnete Bauteilstellung - UKW und Klangregler Änderungen vorbehalten!



Kann mit handelsüblich Lötzin gelötet werden

1A 250mA 6A Anodensch. 100mA

