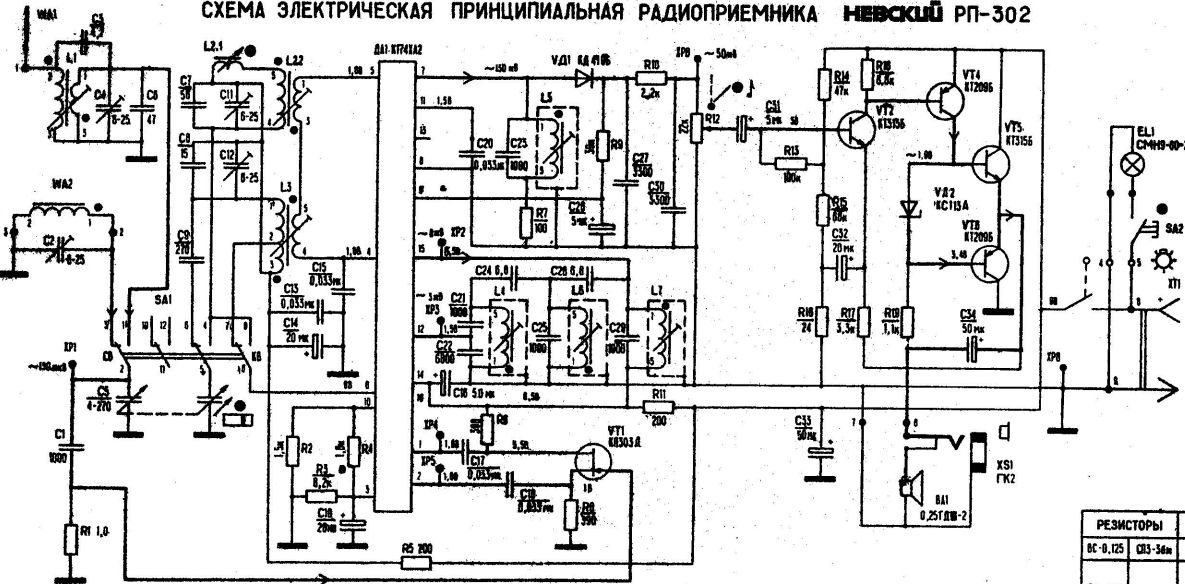
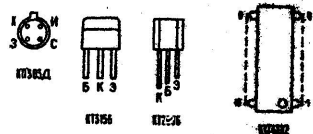


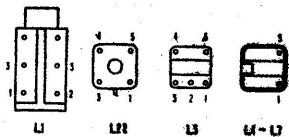
# СХЕМА ЭЛЕКТРИЧЕСКАЯ ПРИНЦИПАЛЬНАЯ РАДИОПРИЕМНИКА НЕВСКИЙ РП-302



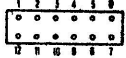
## ТРАНСИСТОРЫ



## НАТЯЖКИ ИНДУКТИВНОСТИ



## ПЕРЕКЛЮЧАТЕЛЬ



1. РЕЖИМЫ ПО ПОСТОЯННОМУ ТОКУ ИЗМЕРЯЕМЫ ОТНОСИТЕЛЬНО МИНУС(-) ИСТОЧНИКА ПИТАНИЯ ПРИ ОТСУТСТВИИ СИГНАЛА НА ВХОДЕ ПРИЕМНИКА ВОЛЬТМЕТРОМ С ВНУТРЕННИМ СОПРОТИВЛЕНИЕМ  $\geq 20 \text{ Ом}$  / В.

2. РЕЖИМЫ ПО ПЕРЕМЕННОМУ ТОКУ ИЗМЕРЯТЬ ПРИ  $C_{\text{нзк}}=1,1 \text{ мкФ}$ ,  $R_{\text{н}}=50 \text{ Ом}$ ,  $\text{ПН}=0,3$ ,  $\Omega=10 \mu\text{В}$   
 3. ФАКТИЧЕСКИЕ ВРЯЖАЮЩИЕ НАПРЯЖЕНИЯ МОГУТ ОТДЫЧАТЬСЯ ОТ УКАЗАННЫХ НА  $\pm 20\%$ .

4. ДОПУСКАЮТСЯ ИЗМЕНЕНИЯ НОМИНАЛОВ И ТИПОВ ЭЛЕКТРОЭЛЕМЕНТОВ, НЕ УХУДАЮЩИЕ ПАРАМЕТРЫ РАДИОПРИЕМНИКА.

РЕЗИСТОРЫ			КОНДЕНСАТОРЫ						
BC-0,125	CS-36m	KH-2	KA-1	KT-1	KT4-23	KZ-5	K50-10	K10-7D	
R1-R11	R15-R19	R2	C5	C24 C28	C3 C8	C2 C4	C1 C9	C3 C8	
				C7 C9	C11 C12	C21-C23	C10 C14	C17 C18	
						C25 C27	C16 C26	C20	
						C29 C30	C31-C34		

# СХЕМА ЭЛЕКТРОМОНТАЖНАЯ

