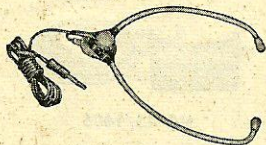


N. 362

N. 362 - Cordon pour le branchement sur un amplificateur extérieur. Il sert pour relier l'enregistreur G. 681 à l'entrée pick-up d'un amplificateur.



C. 38

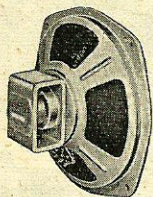
N. 9084 - Cordon pour le branchement sur un amplificateur extérieur muni d'une entrée coaxiale.

N. 9180 - Fiche-jack avec résistance 6 ohms incorporée (voir page 6).

CASQUES HAUT - PARLEUR

C. 38 - Ecouteur bicauculaire piezo-électrique avec petit cordon de 1 m 50 et fiche 9008. Il sert pour le contrôle personnel des enregistrements en cours d'exécution.

C. 39 - Ecouteur monocurculaire piézo-électrique avec 1 m 50 de cordon et fiche 9008.



SP 251

SP 251/ST - Haut-parleur magnétodynamique à large bande de fréquence. Diamètre 253 mm - Réponse 50 à 9.000 Hz. Impédance 5 ohms.

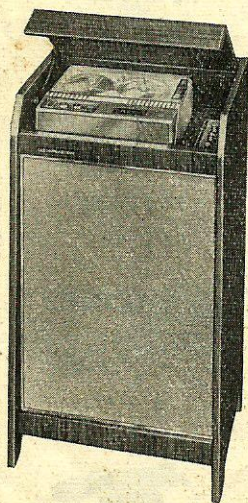
N. 3097 - Meuble diffuseur avec ampli Hi-Fi à transistors, incorporé. Puissance 10 watt. Entrées pour enregistreur, syntonisateur radio ou tournedisque. Deux haut-parleurs spéciaux pour la fidèle reproduction de toutes les fréquences entre 40 et 15.000 Hz.

N. 9181 - Cordon pour le branchement du G 681 au meuble N. 3097. Avec fiches N. 9008 et résistance 10 ohms incorporée.

ALIMENTATION - CONVERTISSEUR

N. 1494/12 - Alimentation - convertisseur CC/CA à transistors 45 VA/50 Hz, pour accumulateur 12 V; sortie 220 V.

N. 1494/24 - Alimentation - convertisseur CC/CA à transistors 45 VA/50 Hz, pour accumulateur 24 V; sortie 220 V.

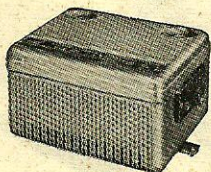


N. 3097

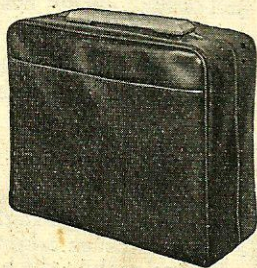
HOUSSE ET VALISE

N. 9045 - Housse de protection souple, avec fermeture éclair et poche pour bobines de réserve.

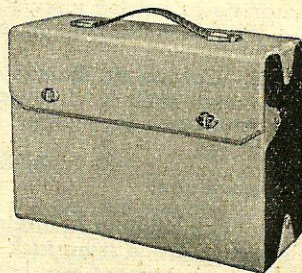
N. 9046 - Valise rigide, avec compartiment, pour bobines et accessoires.



N. 1494



N. 9045



N. 9046