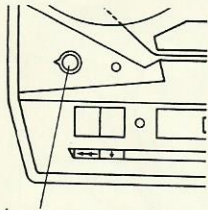


ENREGISTREMENT

Nous vous faisons remarquer que les touches
- sauf la touche d'arrêt - doivent être complètement
enfoncées. Elles restent alors dans cette position.

1. BRANCHEMENT

Introduire la fiche du cordon secteur dans la prise de courant. Tourner le potentiomètre de volume gauche vers la droite jusqu'à ce qu'un dé clic se fasse entendre. Après une minute environ, les tubes sont chauds et l'appareil est prêt à l'emploi.



Interrupteur de secteur

2. METTRE LA BANDE EN PLACE

Veiller à ce que les bobines soient bien à plat (bobine avec bande à gauche).

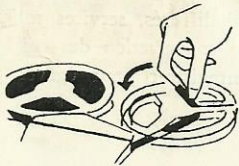
a.



Dérouler environ 30 cm de bande et l'introduire dans la fente entre les deux moitiés du capot.

La face sensible de la bande doit être dirigée vers l'arrière.

b.

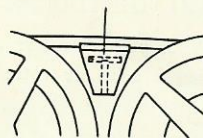


Passer le début de la bande par la fente dans le flasque supérieur de la bobine vide. Tenir le bout de bande et enrouler la bande de quelques tours sur le noyau en tournant la bobine.

3. LE COMPTEUR

suivra tout à l'heure tout défilement aller ou retour de la bande. Si, après la mise en place de la bande, vous réglez le compteur sur "000" à l'aide du disque moleté, vous pourrez par la suite facilement retrouver un passage déterminé de la bande à l'aide de la position du compteur, position que vous pourrez noter au besoin.

Compteur avec disque pour remise à zéro

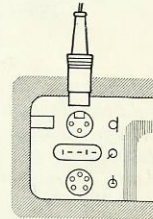


4. CONNEXIONS

Microphone

Relier le cordon du microphone à la prise "C". Placer le microphone à quelque distance du magnétophone et à environ 30 cm de l'interlocuteur.

Microphone



Radio

1. Poste avec une prise ronde à cinq pôles pour magnétophone

Raccorder cette connexion, marquée "C-O", à la douille "θ" du magnétophone à l'aide d'un cordon muni de deux fiches rondes.

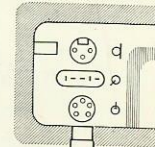
Connecter la fiche à 5 pôles au poste; si le poste est muni d'une prise à 3 pôles, connecter la fiche à 5 pôles au poste. L'enregistrement ne sera pas influencé par les réglages de puissance et de tonalité du poste. Et finalement, la connexion nommée fait le possible de reproduire le programme du magnétophone par la radio.

2. Poste avec une prise bipolaire pour tourne-disques et une prise bipolaire à basse impédance (3-7 ohms) pour haut-parleur supplémentaire

Utiliser un cordon avec trois fiches banane à l'une extrémité et une fiche ronde à trois pôles à l'autre extrémité. Brancher la fiche à trois pôles à la connexion "θ" du magnétophone, la fiche banane noire à la douille mise à la terre ($\frac{\ominus}{\oplus}$) de la prise pour tourne-disques ou pour haut-parleur, la fiche banane rouge à la douille non mise à la terre de la prise pour haut-parleur (connexion pour l'enregistrement) et la fiche banane blanche à la douille non mise à la terre de la prise pour tourne-disques (connexion pour la reproduction par le poste).

Nota: Si votre poste est muni d'une prise plate à cinq pôles pour tourne-disques, vous aurez besoin d'une fiche d'adaptation.

Dans ce cas l'enregistrement est encore influencé par les régulateurs de volume et de tonalité du poste récepteur. Le meilleur réglage est par conséquent: puissance normale pour une chambre et beaucoup de notes aiguës. Si la sortie du haut-parleur prévue sur le poste est à haut impédance (de 800 ohms, par exemple) il est possible que l'enregistrement soit déformé par une puissance trop grande du signal. Dans ce cas le mieux est de faire monter une prise pour magnétophone.



Radio