

# ALFA *Instruments*

MADE IN BELGIUM

## RADIO TESTERS



**Société Industrielle ALFA s.a.**

FONDÉE EN 1922

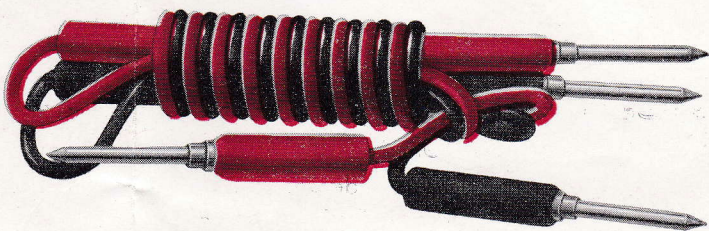
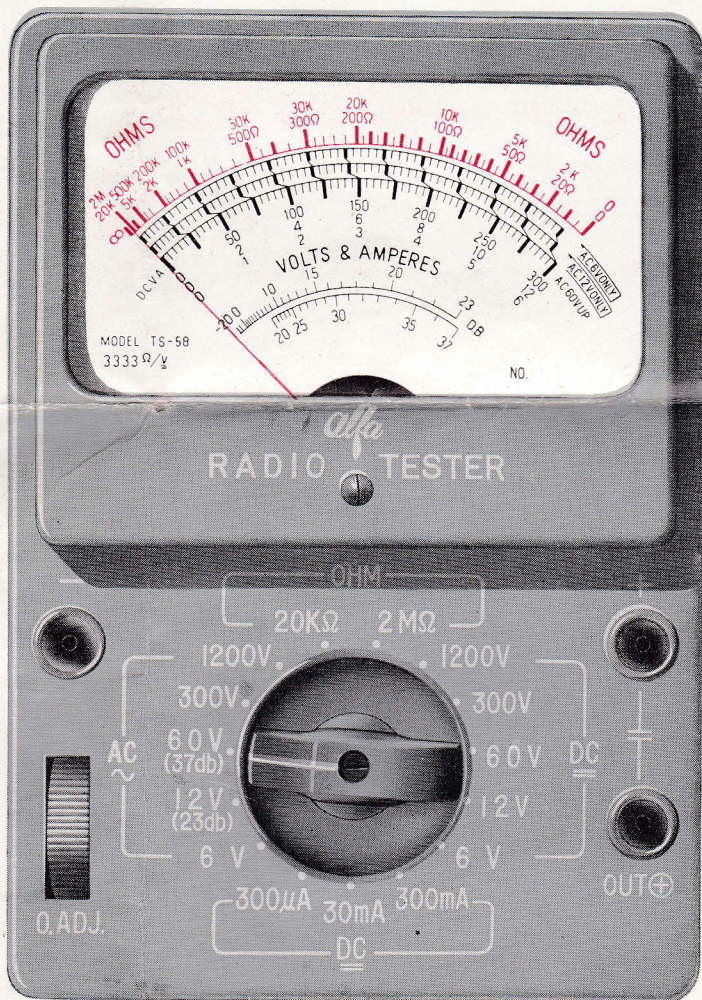
80, rue de la Senne - BRUXELLES (Belgique)

Tél. : 12.67.30 (5 lignes)

Câbles : RALFA-BRUXELLES



## TS - 58



## SELECTEUR PAR BOUTON FLECHE

## Voltmètre :

C.C. 6/12/60/300/1200  
A.C. 6/12/60/300/1200

## Ohmmètre :

Echelle totale :  
0 à 20 K. Ohms  
0 à 2 Mg Ohms  
Lecture centrale :  
200 Ohms/20 K. Ohms

## Milliampèremètre C.C. :

0 à 300 microampères  
30 milliampères  
300

## Décibel mètre :

- 20 db à + 23 db  
+ 20 db à + 37 db

## Résistance interne :

3.333 Ohms par Volt en  
C.A. et C.C.

## Précision :

Les gammes C.C.  $\pm 3\%$   
Les gammes C.A.  $\pm 4\%$

## Alimentation :

2 piles sèches de 1,5 V

## Poids :

375 g avec cordons

## Dimensions :

92 x 132 x 42 mm.

## ENGLISH

## INDEX KNOB SELECTOR

## Voltmeter :

D.C. 6/12/60/300/1200  
A.C. 6/12/60/300/1200

## Ohmmeter :

Full Scale :  
0 to 20 K. Ohms  
0 to 2 Mg Ohms  
Central reading :  
200 Ohms/20 K. Ohms

## Milliammeter D.C.

0 to 300 Microamperes  
30 Milliampères  
300

## Decibel meter :

- 20 db to + 23 db  
+ 20 db to + 37 db

## Internal resistance :

3.333 Ohms per Volt A.C.  
and D.C.

## Accuracy :

$\pm 3\%$  for D.C. ranges  
 $\pm 4\%$  for A.C. ranges

## Power supply :

2 dry batteries of 1,5 V

## Weight :

375 g with probes

## Dimensions :

92 x 132 x 42 mm

## DEUTSCH

## UNIVERSAL-MESSINSTRUMENT UMSCHALTBAR

Gleich und Wechselspannung :  
6/12/60/300/1200 V.

## Widerstandsmessungen :

0 - 20 K. Ohms  
0 - 2 Mg Ohms  
Mittelpunkte Anzeige :  
200 Ohms/20 K. Ohms

## Gleichstrom :

0 - 300 microamperes  
0 - 30 milliampères  
0 - 300

## Dämpfung :

- 20 bis + 23 db  
+ 20 bis + 37 db

## Eigenverbrauch :

3.333 Ohms-V. = und  $\infty$

## Messgenauigkeit :

Gleichspannung-  
bereiche  $\pm 3\%$   
Wechselspannungs-  
bereiche  $\pm 4\%$

## Messspannungsquelle :

2 batterien 1,5 V.

## Gewicht :

375 g mit Messschnüren

## Gehäuse :

92 x 132 x 42 mm.

## ESPAÑOL

## SELECTOR MEDIANTE BOTON FLECHA

## Voltímetro :

C.C. 6/12/60/300/1200  
C.A. 6/12/60/300/1200

## Ohmmetro :

Escala total :  
0 a 20 K. Ohmios  
0 a 2 Mg Ohmios  
Lectura central :  
200 Ohmios/  
20 K. Ohmios

## Milliamperímetro C.C. :

0 a 300 Microamperios  
30 Milliampérios  
300

## Decíbelmetro :

- 20 db a + 23 db  
+ 20 db a + 37 db

## Resistencia interna :

3.333 Ohmios por Voltio  
en C.A. y C.C.

## Precisión :

Las gamas C.C.  $\pm 3\%$   
Las gamas C.A.  $\pm 4\%$

## Alimentación o suministro :

2 pilas secas de 1,5 V.

## Peso :

375 g con cordones con-  
ductores

## Dimensiones :

92 x 132 x 42 mm.

## SELECTEUR PAR BOUTON FLECHE

**Voltmètre :**  
C.C. 2,5/10/50/250/1000  
C.A. 2,5/10/50/250/1000

**Ohmmètre :**  
Echelle totale :  
10 K. Ohms/100 K. Ohms  
1 Mg Ohm/10 Mg Ohms  
Lecture centrale :  
70 Ohms/700 Ohms  
7 K. Ohms/70 K. Ohms

**Milliampèremètre C.C. :**  
0 à 50 microampères  
2,5 milliampères  
25 »  
250 »

**Décibel mètre :**  
- 20 db à + 22 db  
+ 20 db à + 36 db

**Résistance interne :**  
20.000 Ohms par volt en  
C.C.  
8.000 Ohms par volt en  
C.A.

**Précision :**  
Les gammes C.C.  $\pm 3\%$   
Les gammes C.A.  $\pm 4\%$

**Alimentation :**  
3 piles sèches de 1,5 volt

**Poids :**  
net avec cordons : 530 gr

**Dimensions :**  
108 x 152 x 55

## ENGLISH

## INDEX KNOB SELECTOR

**Voltmeter :**  
D.C. 2,5/10/50/250/1000  
A.C. 2,5/10/50/250/1000

**Ohmmeter :**  
Full Scale :  
10 K. Ohms/100 K. Ohms  
1 Mg Ohm/10 Mg Ohms  
Central reading :  
70 Ohms/700 Ohms  
7 K. Ohms/70 K. Ohms

**Milliampmeter D.C.**  
0 to 50 microamperes  
2,5 milliamperes  
25 »  
250 »

**Decibel meter :**  
- 20 db to + 22 db  
+ 20 db to + 36 db

**Internal resistance :**  
20.000 Ohms per volt D.C.  
8.000 Ohms per volt A.C.

**Accuracy :**  
 $\pm 3\%$  for D.C. ranges  
 $\pm 4\%$  for A.C. ranges

**Power supply :**  
3 dry batteries of 1,5 volt

**Weight :**  
nett with probes : 530 gf

**Dimensions :**  
108 x 152 x 55

## DEUTSCH

## UNIVERSAL-MESSINSTRUMENT UMSCHALTBAR

**Gleich und Wechselspannung :**  
G.S. 2,5/10/50/250/1000  
W.S. 2,5/10/50/250/1000

**Widerstandsmessungen :**  
10 K. Ohms/100 K. Ohms  
1 Mg Ohms/10 Mg Ohms

**Mittelpunkte Anzeige :**  
70 Ohms/700 Ohms  
7 K. Ohms/70 K. Ohms

**Gleichstrom :**  
0 — 50 Microamperes  
2,5 Milliampères  
25 »  
250 »

**Dämpfung :**  
- 20 bis + 22 db  
+ 20 bis + 36 db

**Eigenverbrauch :**  
20.000 Ohms/Volt - G.S.  
8.000 Ohms/Volt - W.S.

**Messgenauigkeit :**  
Gleichspannungs-  
bereiche  $\pm 3\%$   
Wechselspannungs-  
bereiche  $\pm 4\%$

**Messspannungsquelle**  
3 Batterien 1,5 V.

**Gewicht :**  
Netto mit Messschnüren :  
530 g

**Gehäuse :**  
108 x 152 x 55

## ESPAÑOL

## SELECTOR MEDIANTE BOTON FLECHA

**Voltímetro :**  
C.C. 2,5/10/50/250/1000  
C.A. 2,5/10/50/250/1000

**Ohmmetro :**  
Escala total :  
10 K. Ohmios/  
100 K. Ohmios  
1 Mg Ohmios/  
10 Mg Ohmios  
Lectura central :  
70 Ohmios/700 Ohmios  
7 K. Ohmios/  
70 K. Ohmios

**Milliamperímetro C.C. :**  
0 a 50 microamperios  
2,5 miliamperios  
25 »  
250 »

**Décibelmetro :**  
- 20 db a + 22 db  
+ 20 db a + 36 db

**Resistencia interna :**  
20.000 Ohmios por voltio  
en C.C.  
8.000 Ohmios por voltio  
en C.A.

**Precisión :**  
Las gamas C.C.  $\pm 3\%$   
Las gamas C.A.  $\pm 4\%$

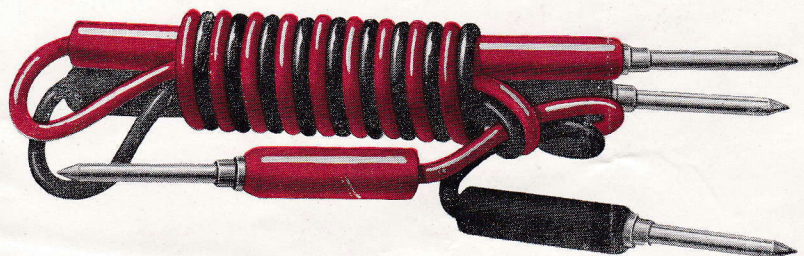
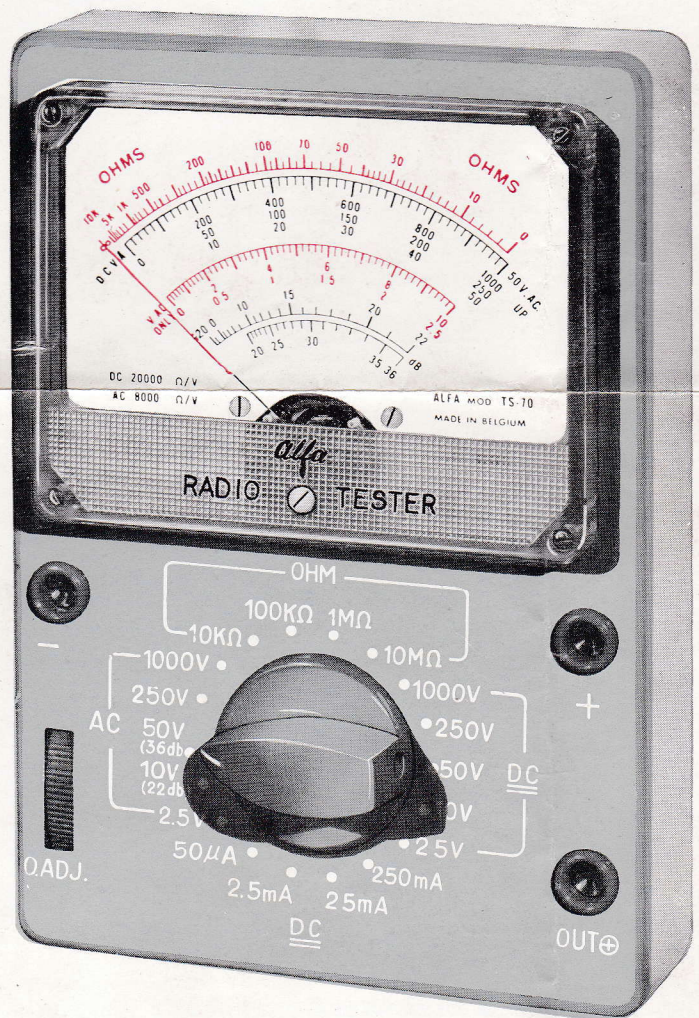
**Alimentación o suministro :**  
3 pilas secas de 1,5 V.

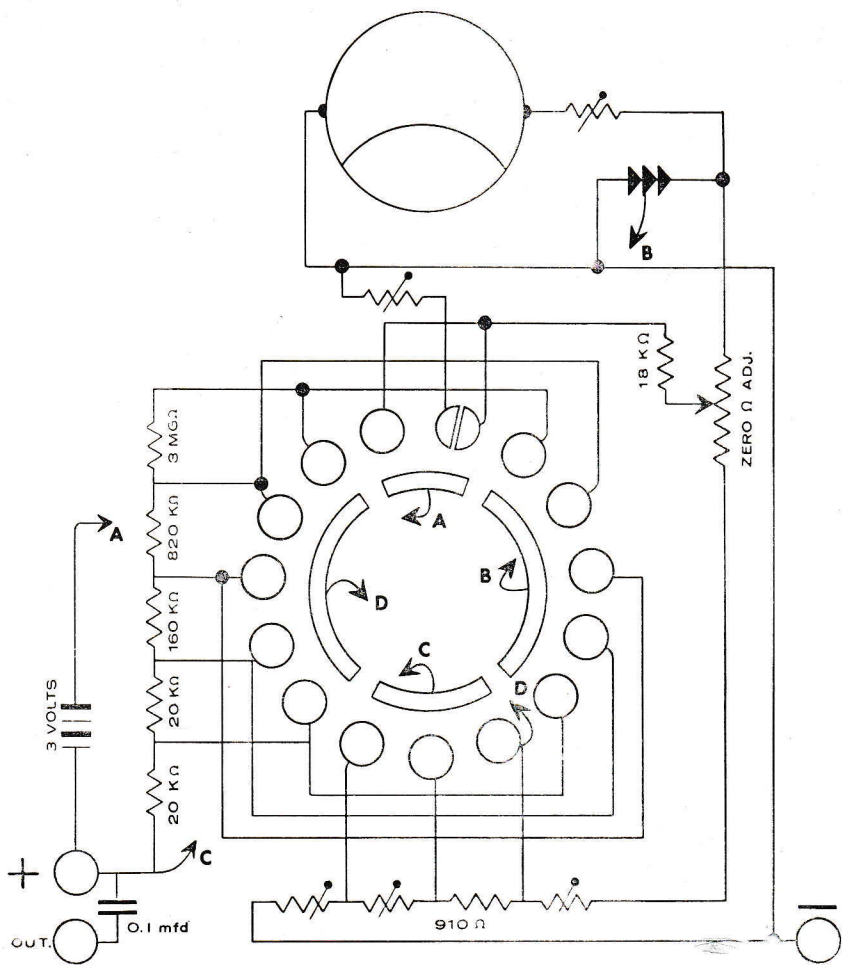
**Peso :**  
Neto con cordones  
conductores : 530 g

**Dimensiones :**  
108 x 152 x 55

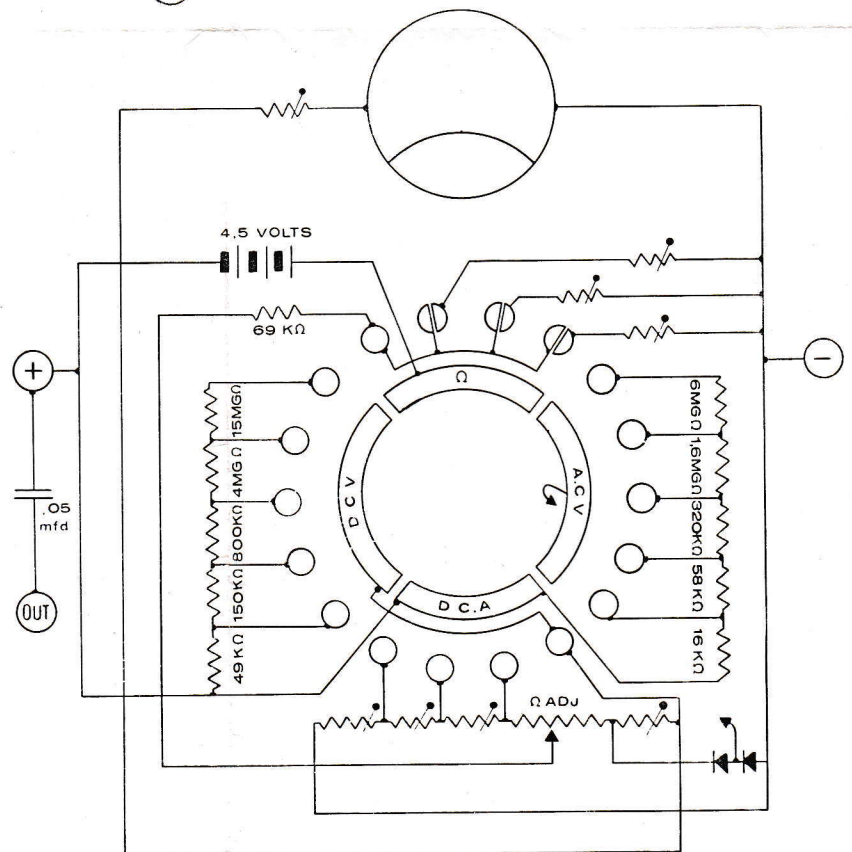
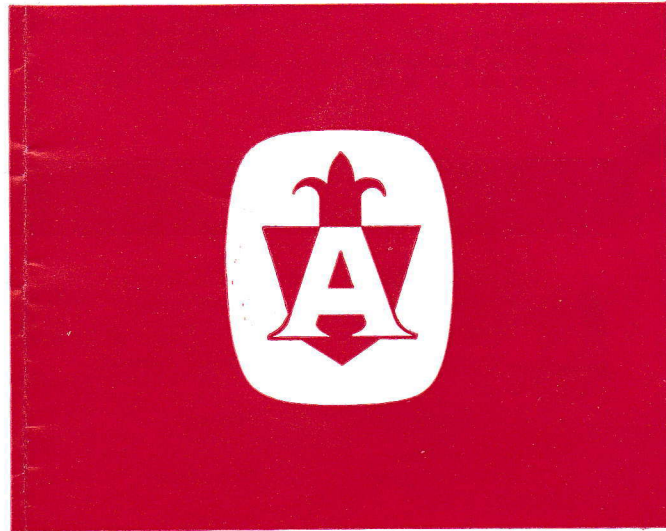


## TS - 70





RADIO TESTER TS-58



RADIO TESTER TS-70

**Société Industrielle**

**ALFA**

80, rue de la Senne, 80  
BRUXELLES

Téléphone : 12.67.30. (5 lignes)  
Câbles : RALFA - BRUXELLES