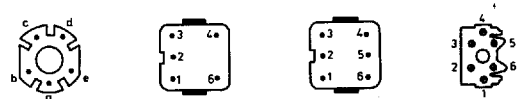
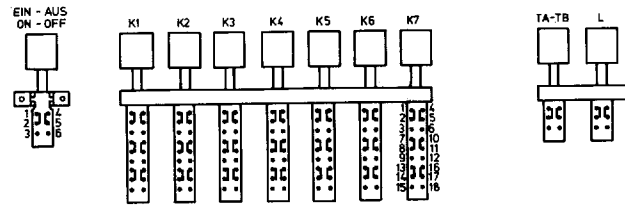


SPULENFÜSSE AUF DIE ANSCHLUSSFAHREN GESEHEN
 BOTTOM VIEW OF COILS AS VIEWED FROM SOLDER TAG SIDE

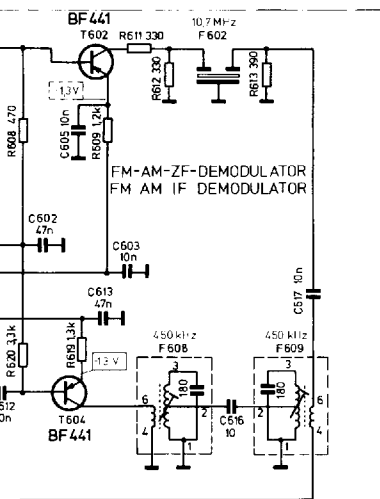


GEZEICHNETE SCHALTERSTELLUNG „U“ GEDRÜCKT
 SWITCH CONTACTS SHOWN „U“ POSITION



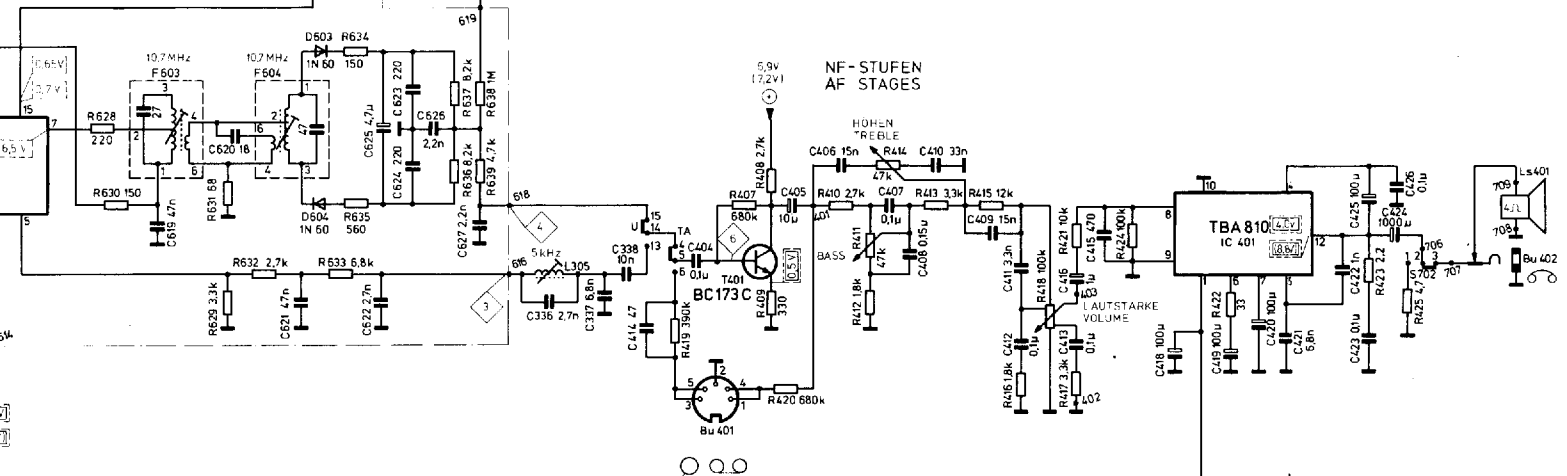
ANTENN
 ANTENN





- MINUSSpannungen GEGEN ⊕ BETR.-SPG GEMESSEN (MESSP. Ⓢ)
- NEGATIVE VOLTAGE MEASURED TO ⊕ OPER. VOLTAGE (TESTPOINT Ⓢ)
- BETRIEBSSpannung GEGEN MASSE
OPERATING VOLTAGE MEASURED TO GROUND
- BEI AM GEGEN MASSE
AT AM OPER., MEASURED TO GROUND
- BEI FM GEGEN MASSE
AT FM OPER., MEASURED TO GROUND
- BEI AM UND FM GEGEN MASSE
AT AM AND FM OPER., MEASURED TO GROUND
- SPANNUNG ZWISCHEN BEZUGSPUNKTEN
VOLTAGE BETWEEN REFERENCE POINTS
- BEI NETZBETRIEB 220V~
AT MAINS OPERATION (220V a.c.)

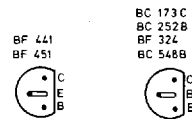
BEI BATTERIE BETRIEB 9V
AT BATTERY OPERATION (9V)
OHNE EINGANGSSIGNAL
MIT INSTRUMENT 100kΩ/V
MEASURED WITHOUT INPUT SIGNAL
AND 100kΩ/V VOLTMETER



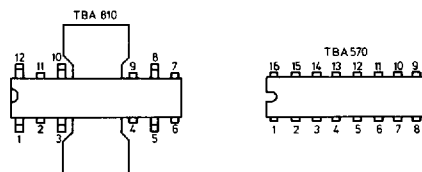
ANTENNENSCHALTER
ANTENNA SWITCH

WELLENBEREICHE / WAVE-RANGES	
U (FM)	87,5 - 104 MHz
K1 (SW1)	5,8 - 6,3 MHz
K2 (SW2)	6,95 - 7,45 MHz
K3 (SW3)	9,4 - 9,9 MHz
K4 (SW4)	11,6 - 12,1 MHz
K5 (SW5)	15,04 - 15,58 MHz
K6 (SW6)	17,55 - 18,05 MHz
K7 (SW7)	21,35 - 21,85 MHz
M (AM)	510 - 1605 kHz
L	147 - 274 kHz
ZF (IF)	460 kHz 10,6 - 10,8 MHz

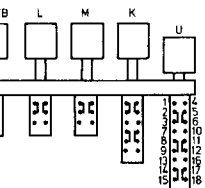
TRANSISTOREN AUF DIE ANSCHLUSSFÄHNEN GESEHEN
BOTTOM VIEW OF TRANSISTORS AS VIEWED FROM SOLDER TAG SIDE



IC VON OBEN GESEHEN
IC TOP VIEW



BELASTBARKEIT DER
WIDERSTÄNDE
POWER RATING OF
RESISTORS



LAGE DER BAUELEMENTE
LOCATION OF COMPONENTS

PLATTE PRINTED CIRCUIT BOARD	LAGE /LOCATION	POSITIONS-NR. POSITION - NO.
1	KW-TUNER SW TUNER	100-199
2	UKW-TEIL FM TUNER	200-299
3,4,7	GRUND-PLATTE BASE BOARD	300-700
4	REGLER-PLATTE POTENTIOMETER BOARD	400-499
6	ZF-BAUSTEIN IF MODULE	600-699