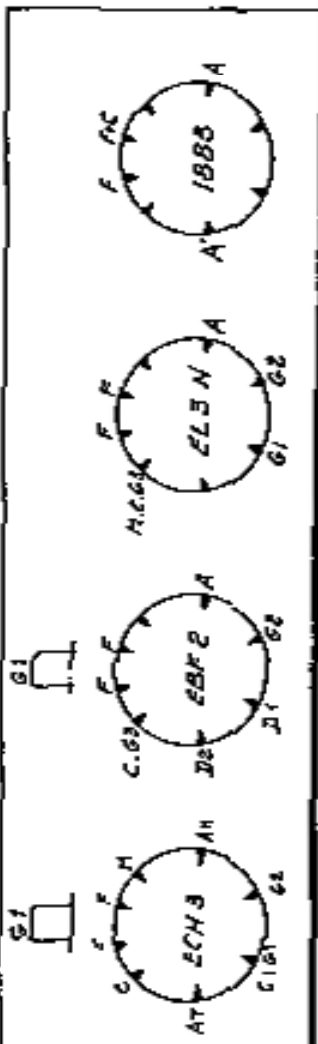
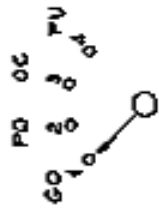


D.15

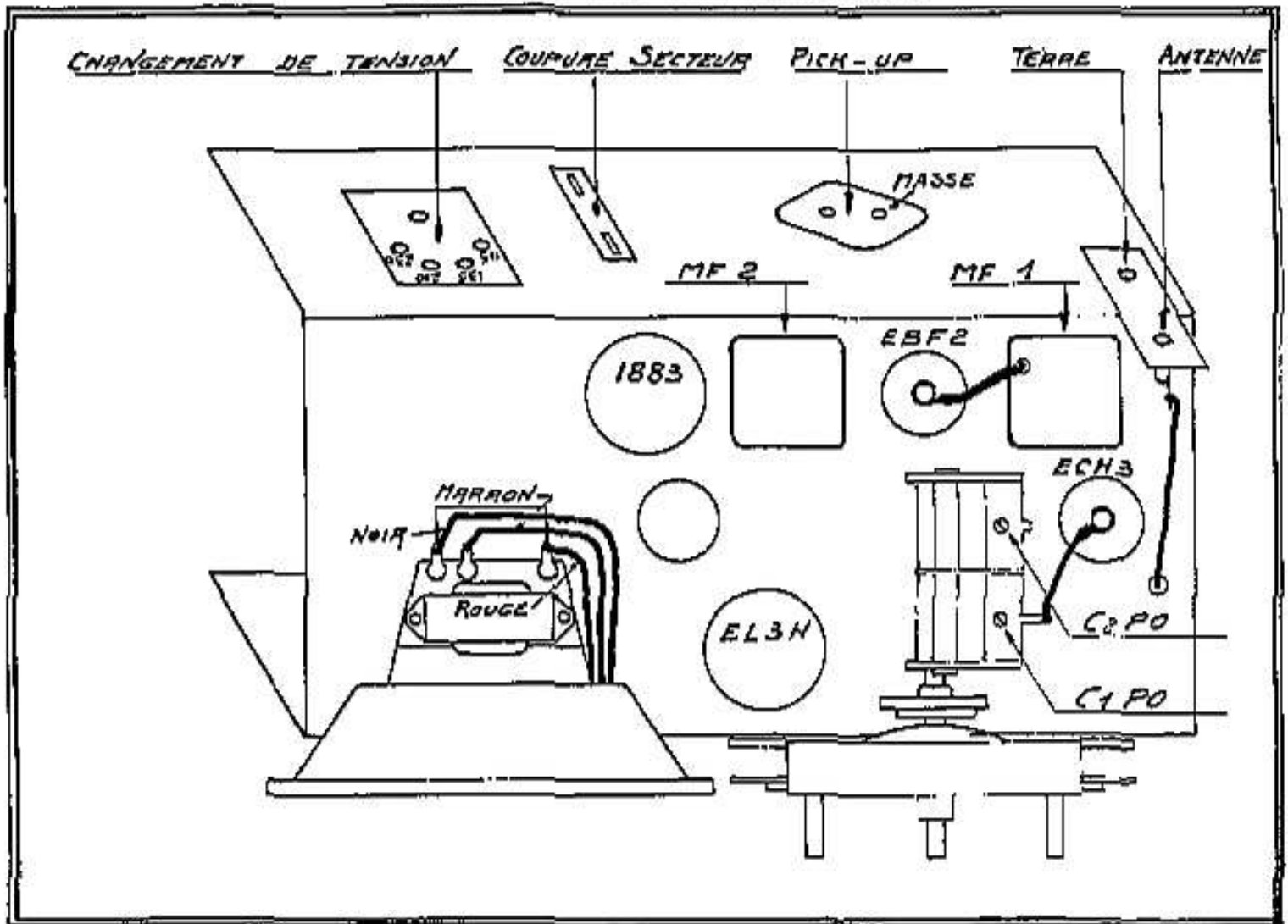
DISPOSITION DES CONTACTS DES LAMPES ECH 3, EBF 2, EL 3 N, 1B 5 B 3



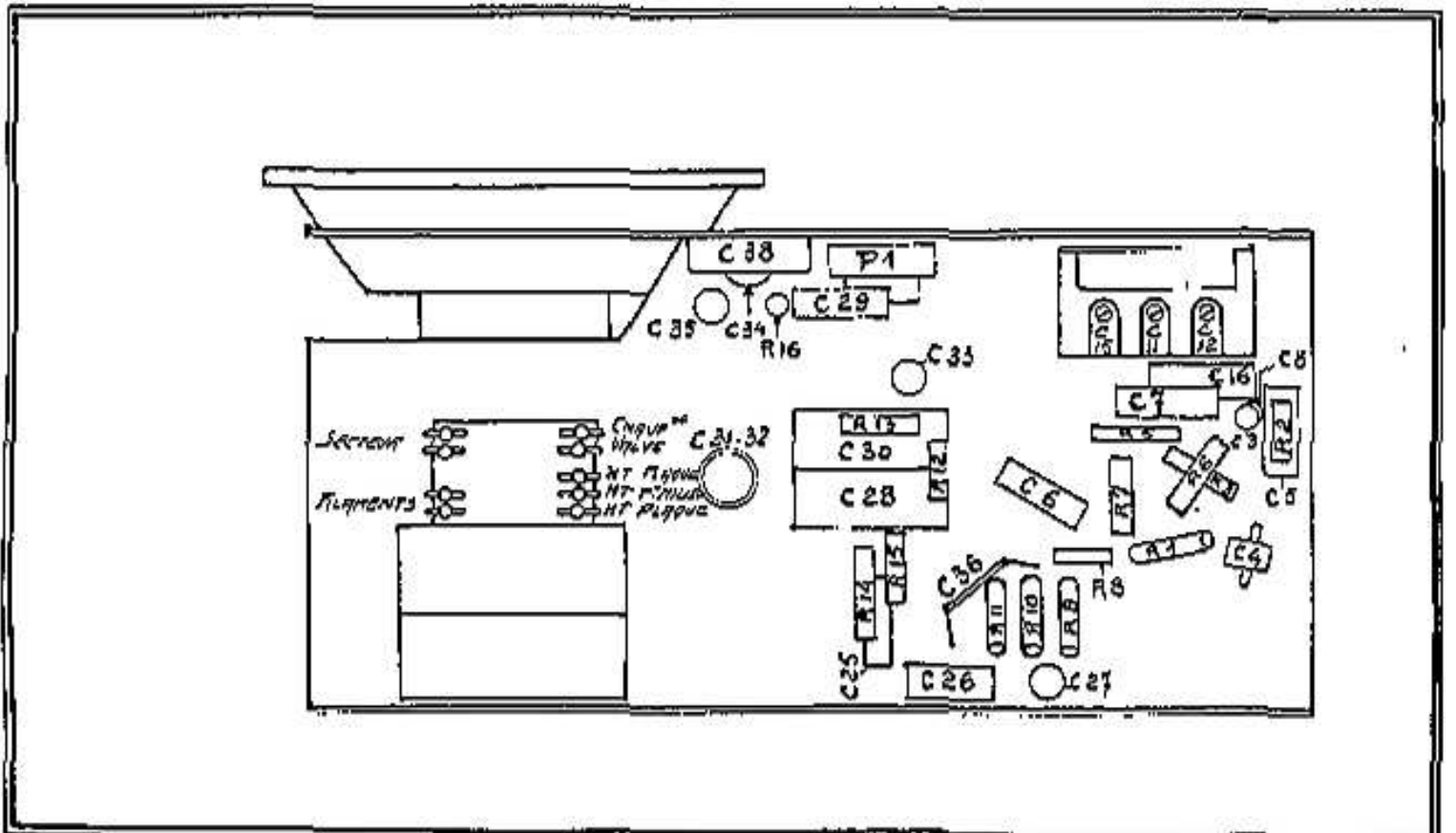
COMMUTATEUR



CHÂSSIS VU DU DESSUS



CHÂSSIS VU DU DESSOUS



CONDENSATEURS

Réf.	Valeur	Volts	Spécif.
C1	groupe		C.3964
C2			
C3	0,001 mf	1500	C.15.325
C4	2.400 mmf		C.3729-V
C5	0,05 mf	500	C.15.327
C6	0,05 mf	500	C.15.327
C7	50 mmf	1500	C.15.679
C8	500 mmf	1500	C.15.371
C9	1.400 mmf	bloCHF	C.3729-IV
C10	290 mmf	bloCHF	C3729-LII
C11	ajustable		
C12	ajustable		
C13	75 mmf	bloCHF	C3729-XXIV
C14	120 mmf	bloCHF	C3729-XL
C15	ajustable		
C16	0,1 mf	1500	C.15.329
C18		mica	M.F.
C20		mica	M.F.
C22		mica	M.F.
C24		mica	M.F.
C25	100 mmf	1500	C.15.324
C26	0,05 mf	500	C.15.327
C27	0,05 mf	500	C.15.327
C28	él. 50 mf	20	C.15.360
C29	0,001 mf	1500	C.15.325
C30	él. 50 mf	20	C.15.360
C31	2 x 8 mf		C.23.132
C32	élec.		ou C23133
C33	0,01 mf	2500	C.15.332
C34	0,05 mf	1500	C.15.331
C35	0,01 mf	1500	C.15.326
C36	50 mmf	mica	C3729-VI
C37	50 mmf	mica	C3729-VI
C38	200 mmf	1500	C.15.288

RESISTANCES

Réf.	Ohms	Watts	Spécif.
R1	100.000	0,3	R.15.323
R2	500	0,3	R.15.350
R3	50.000	0,3	R.15.320
R5	50.000	0,3	R.15.320
R6	25.000	2	R.15.318
R7	35.000	1	R.15.681
R8	1 mégohm	0,3	R.15.352
R9	250.000	0,3	R.15.321
R10	2 mégohms	0,3	R.15.322
R11	500.000	0,3	R.15.369
R12	2.000	0,3	R.15.683
R13	130	0,3	R.15.680
R14	50.000	0,3	R.15.320
R15	500.000	0,3	R.15.369
R16	1.000	0,3	R.15.353
P1	1 mégohm	pot. log.	R.23.175